

**UCHWAŁA NR 188/XII/2015
RADY MIASTA RYBNIKA**

z dnia 17 września 2015 r.

w sprawie przystąpienia do sporządzenia miejscowego planu zagospodarowania przestrzennego dla części miasta Rybnika obejmującej sześć terenów w rejonie ulic Dębowej, Nowej, Pod Walem, Józefa Poniatowskiego, Przemysłowej i Brzezińskiej (MPZP 28)

Na podstawie art. 18 ust. 2 pkt 5 ustawy z dnia 8 marca 1990 roku o samorządzie gminnym (tekst jednolity Dz. U. z 2013 roku poz. 594 ze zm.) oraz art. 14 ust. 1 i 2 ustawy z dnia 27 marca 2003 roku o planowaniu i zagospodarowaniu przestrzennym (tekst jednolity Dz. U. z 2015 roku poz. 199 ze zm.),

na wniosek Prezydenta Miasta, po zaopiniowaniu przez Komisję Gospodarki Przestrzennej i Działalności Gospodarczej,

**Rada Miasta Rybnika
uchwała:**

§ 1. Przystąpić do sporządzenia miejscowego planu zagospodarowania przestrzennego dla części miasta Rybnika obejmującej sześć terenów w rejonie ulic Dębowej, Nowej, Pod Walem, Józefa Poniatowskiego, Przemysłowej i Brzezińskiej (MPZP 28).

§ 2. Integralną część uchwały stanowią 6 załączników graficznych przedstawiających granice obszarów objętych projektem planu.

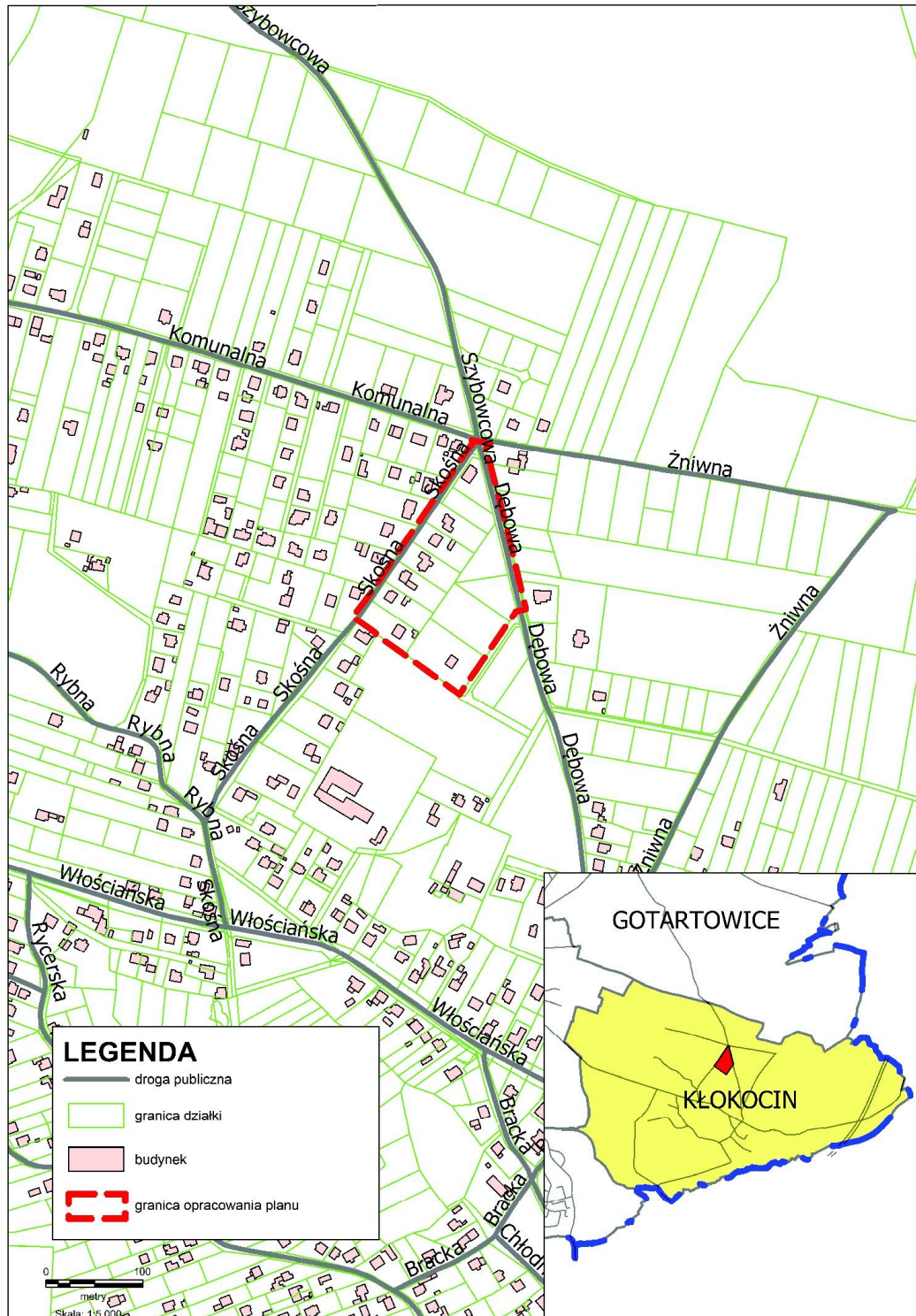
§ 3. Wykonanie uchwały powierza się Prezydentowi Miasta Rybnika.

§ 4. Uchwała wchodzi w życie z dniem podjęcia.

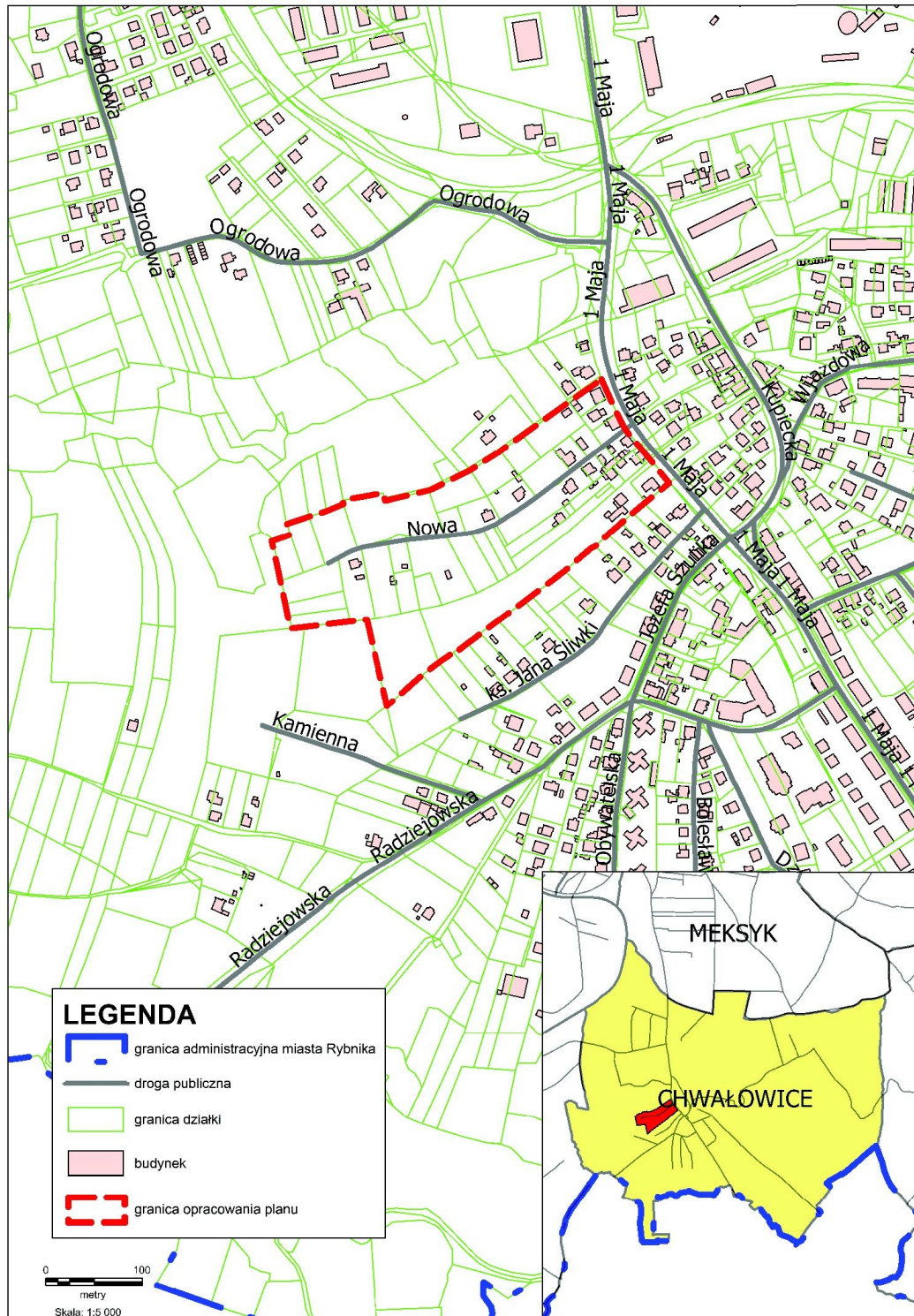
Przewodniczący Rady Miasta

Adam Fudali

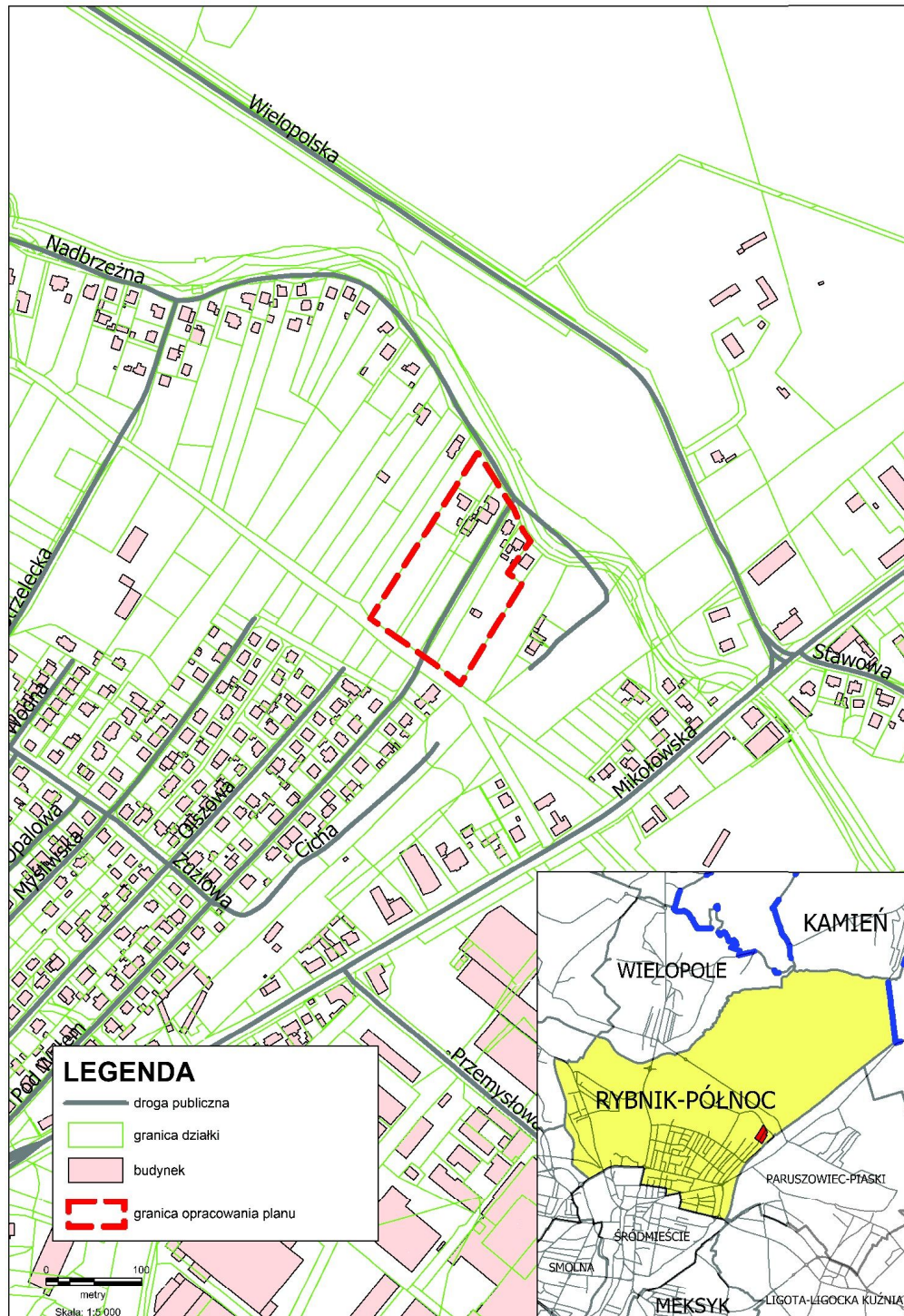
Załącznik Nr 1 do Uchwały Nr 188/XII/2015
Rady Miasta Rybnika
z dnia 17 września 2015 r.



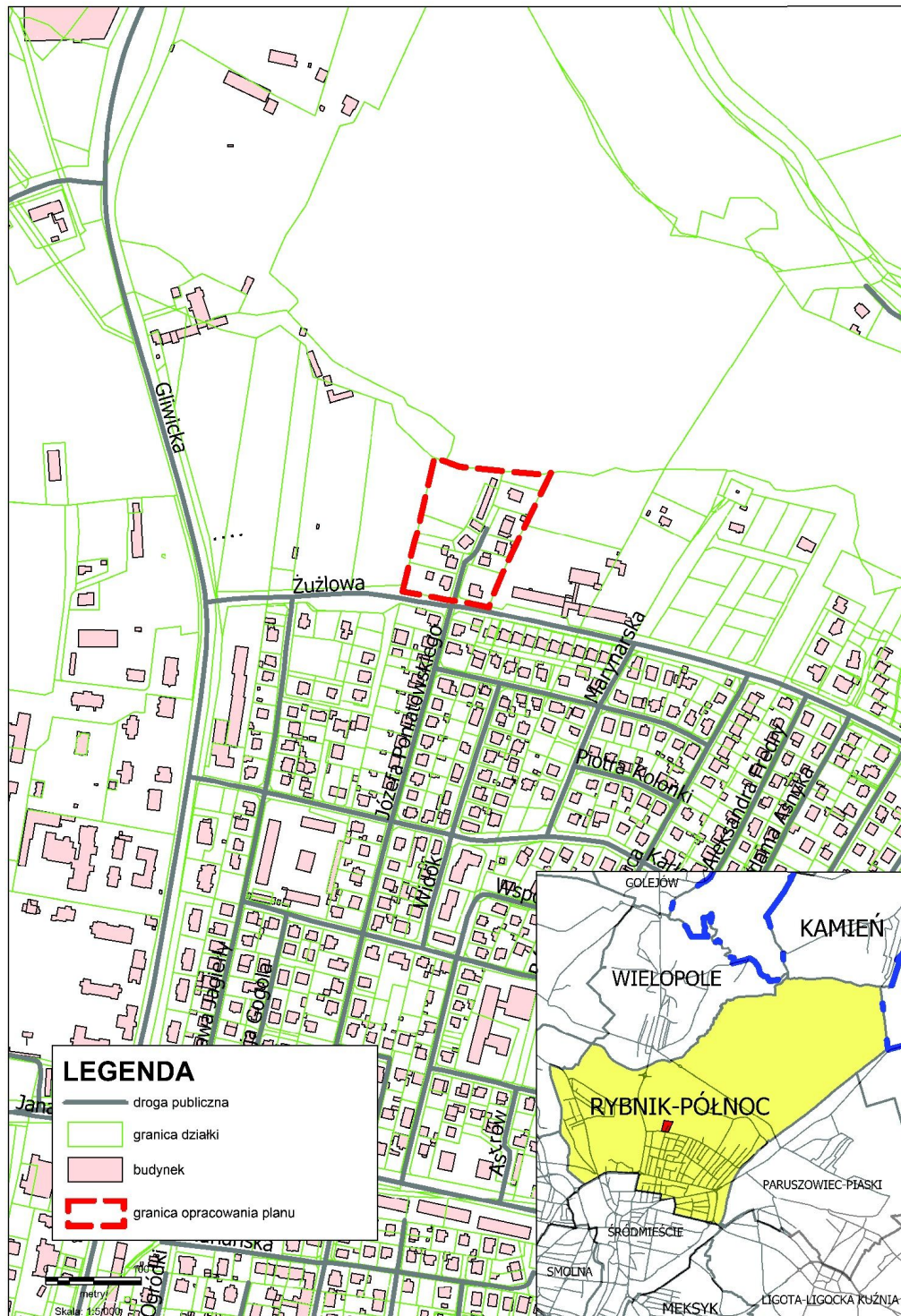
Załącznik Nr 2 do Uchwały Nr 188/XII/2015
Rady Miasta Rybnika
z dnia 17 września 2015 r.



Załącznik Nr 3 do Uchwały Nr 188/XII/2015
Rady Miasta Rybnika
z dnia 17 września 2015 r.



Załącznik Nr 4 do Uchwały Nr 188/XII/2015
Rady Miasta Rybnika
z dnia 17 września 2015 r.



Załącznik Nr 5 do Uchwały Nr 188/XII/2015
Rady Miasta Rybnika
z dnia 17 września 2015 r.



Załącznik Nr 6 do Uchwały Nr 188/XII/2015
Rady Miasta Rybnika
z dnia 17 września 2015 r.

