

UCHWAŁA NR 586/XLI/2017
RADY MIASTA RYBNIKA

z dnia 19 października 2017 r.

w sprawie przystąpienia do sporządzenia miejscowego planu zagospodarowania przestrzennego dla części miasta Rybnika obejmującej dziewięć obszarów w rejonie ulic Pniowskiej, Bronisława Czecha, Podmiejskiej, Lipowej, Żołędziowej, Przedmieście, Równiej, Włociańskiej i Nadbrzeżnej (MPZP 50)

Na podstawie art. 18 ust. 2 pkt 5 ustawy z dnia 8 marca 1990 r. o samorządzie gminnym (tekst jednolity Dz. U. z 2017 r. poz. 1875) oraz art. 14 ust. 1 i 2 ustawy z dnia 27 marca 2003 r. o planowaniu i zagospodarowaniu przestrzennym (tekst jednolity Dz. U. z 2017 r. poz. 1073),

na wniosek Prezydenta Miasta Rybnika, po zaopiniowaniu przez Komisję Gospodarki Przestrzennej i Działalności Gospodarczej,

Rada Miasta Rybnika
uchwała:

§ 1. Przystąpić do sporządzenia miejscowego planu zagospodarowania przestrzennego dla części miasta Rybnika obejmującej dziewięć obszarów w rejonie ulic Pniowskiej, Bronisława Czecha, Podmiejskiej, Lipowej, Żołędziowej, Przedmieście, Równiej, Włociańskiej i Nadbrzeżnej (MPZP 50).

§ 2. Integralną część uchwały stanowią załączniki graficzne przedstawiające granice obszarów objętych projektem planu.

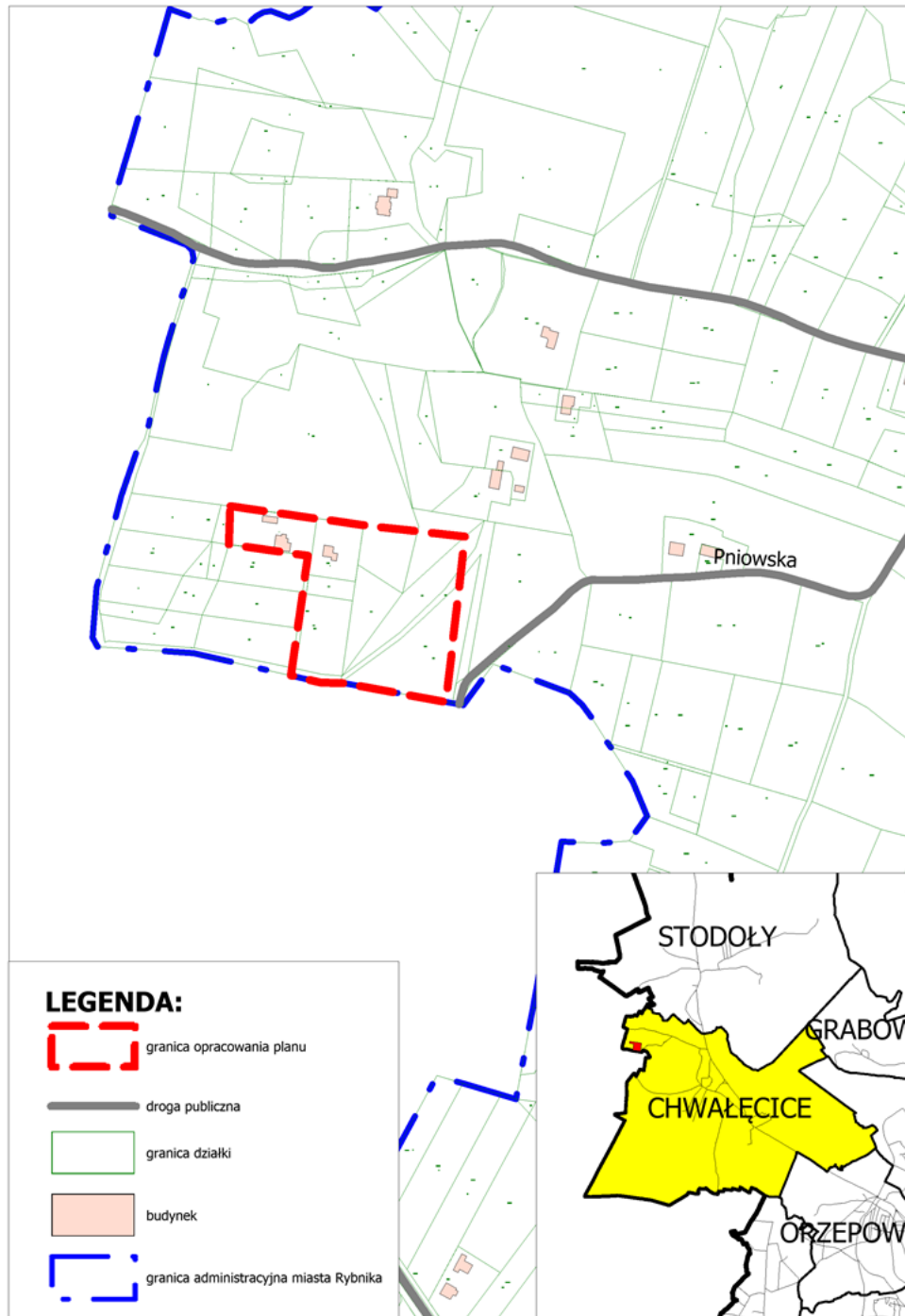
§ 3. Wykonanie uchwały powierza się Prezydentowi Miasta Rybnika.

§ 4. Uchwała wchodzi w życie z dniem podjęcia.

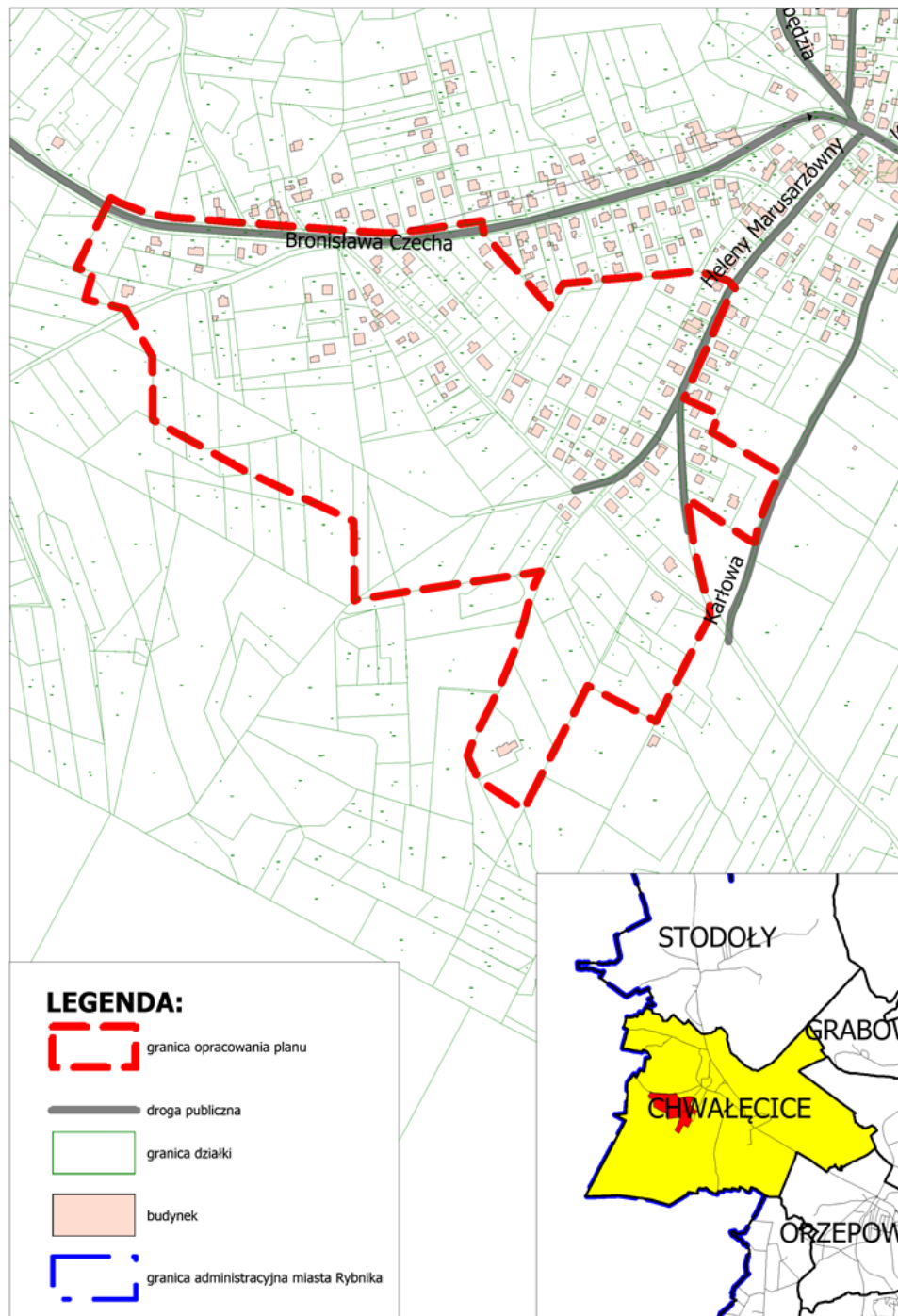
Przewodniczący Rady Miasta

Jan Mura

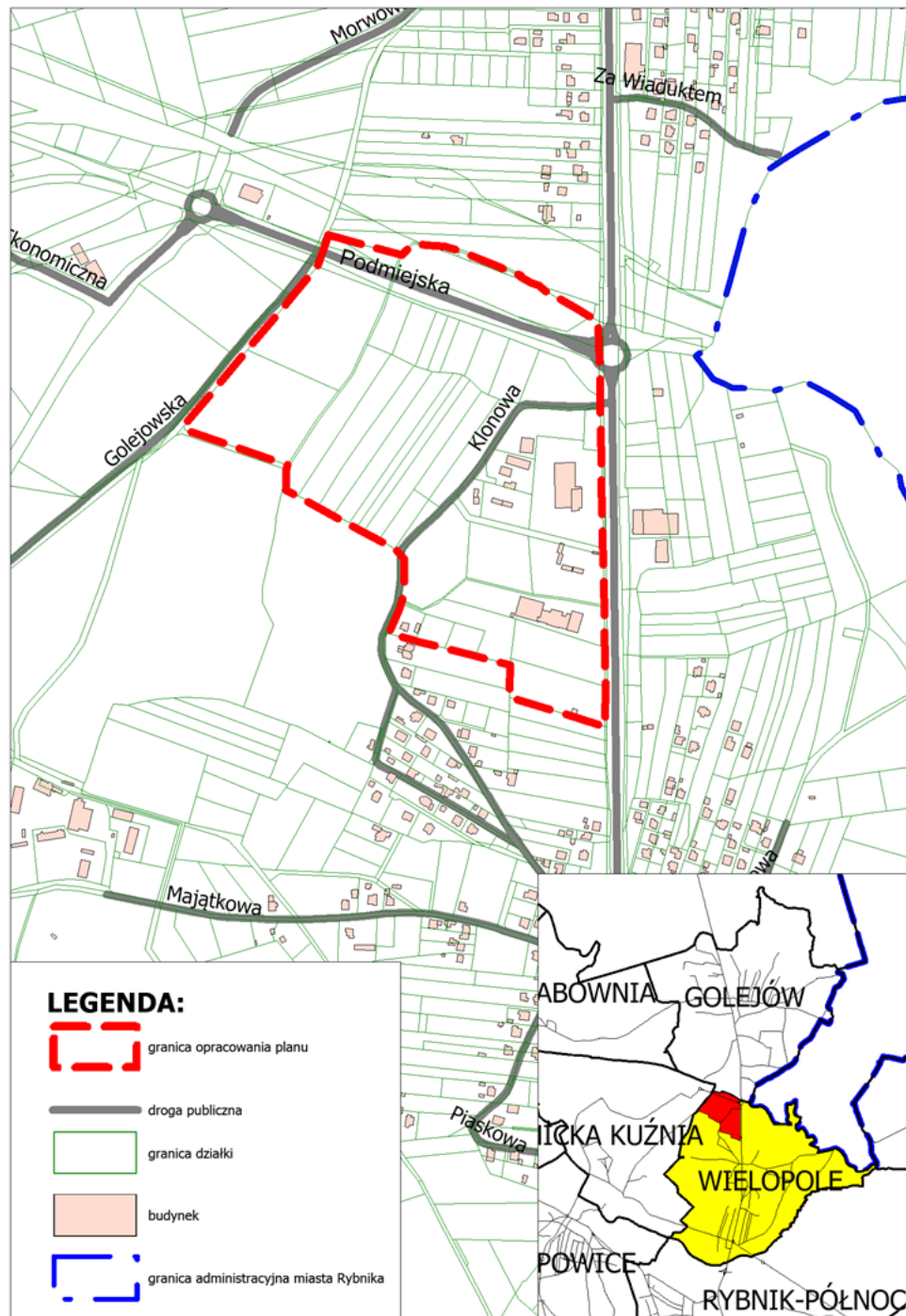
Załącznik Nr 1 do Uchwały Nr 586/XLI/2017
Rady Miasta Rybnika
z dnia 19 października 2017 r.



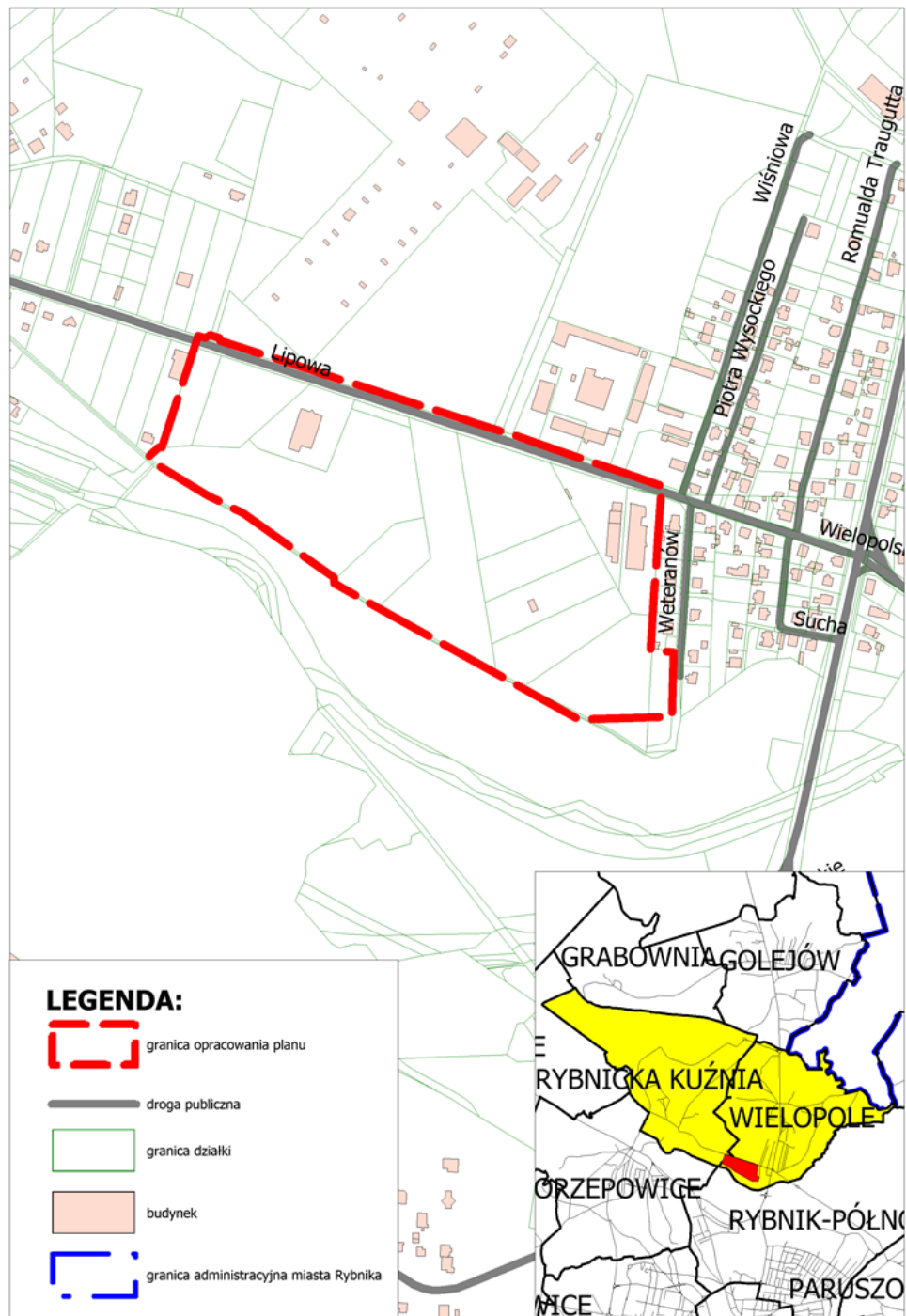
Załącznik Nr 2 do Uchwały Nr 586/XLI/2017
Rady Miasta Rybnika
z dnia 19 października 2017 r.



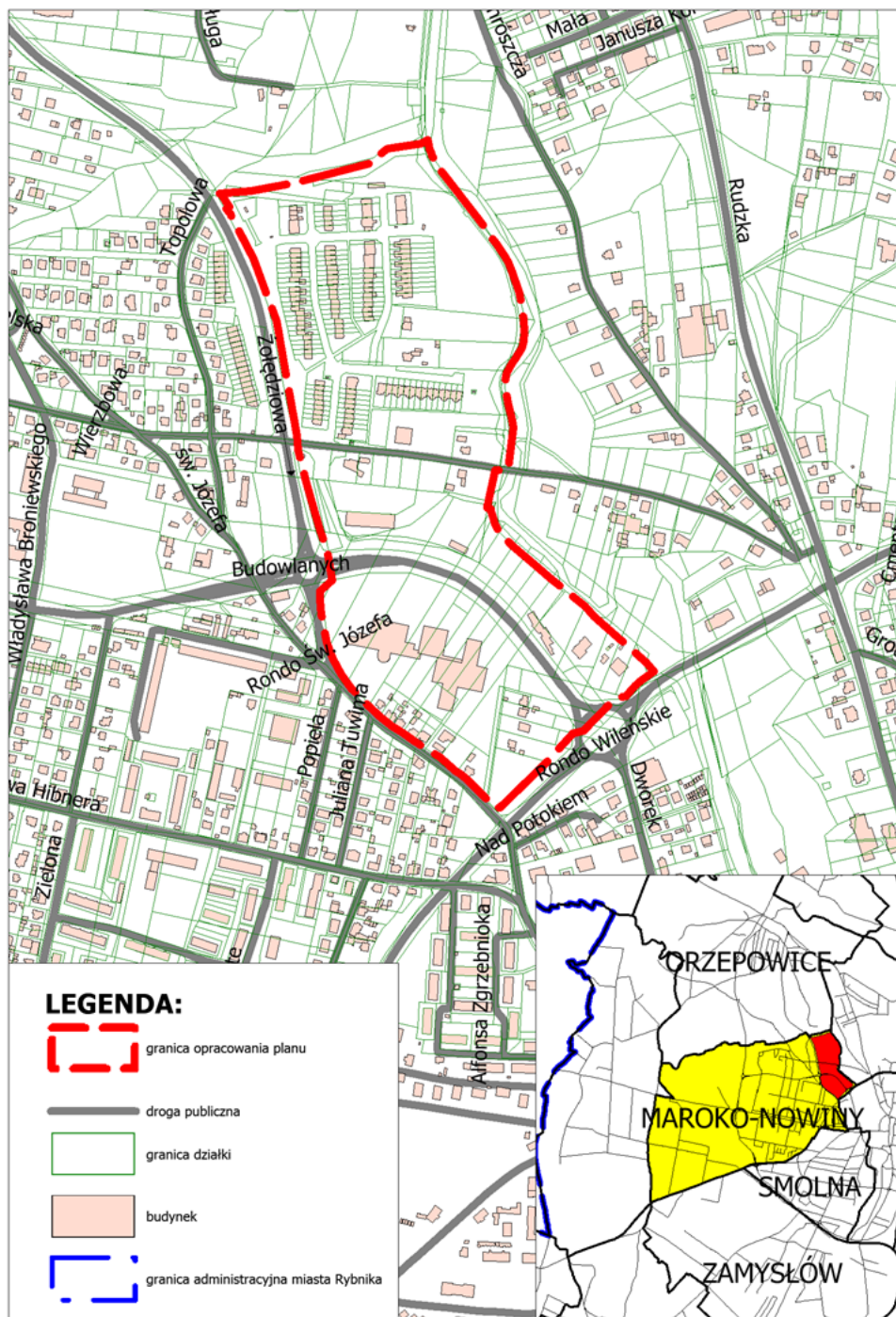
Załącznik Nr 3 do Uchwały Nr 586/XLI/2017
Rady Miasta Rybnika
z dnia 19 października 2017 r.



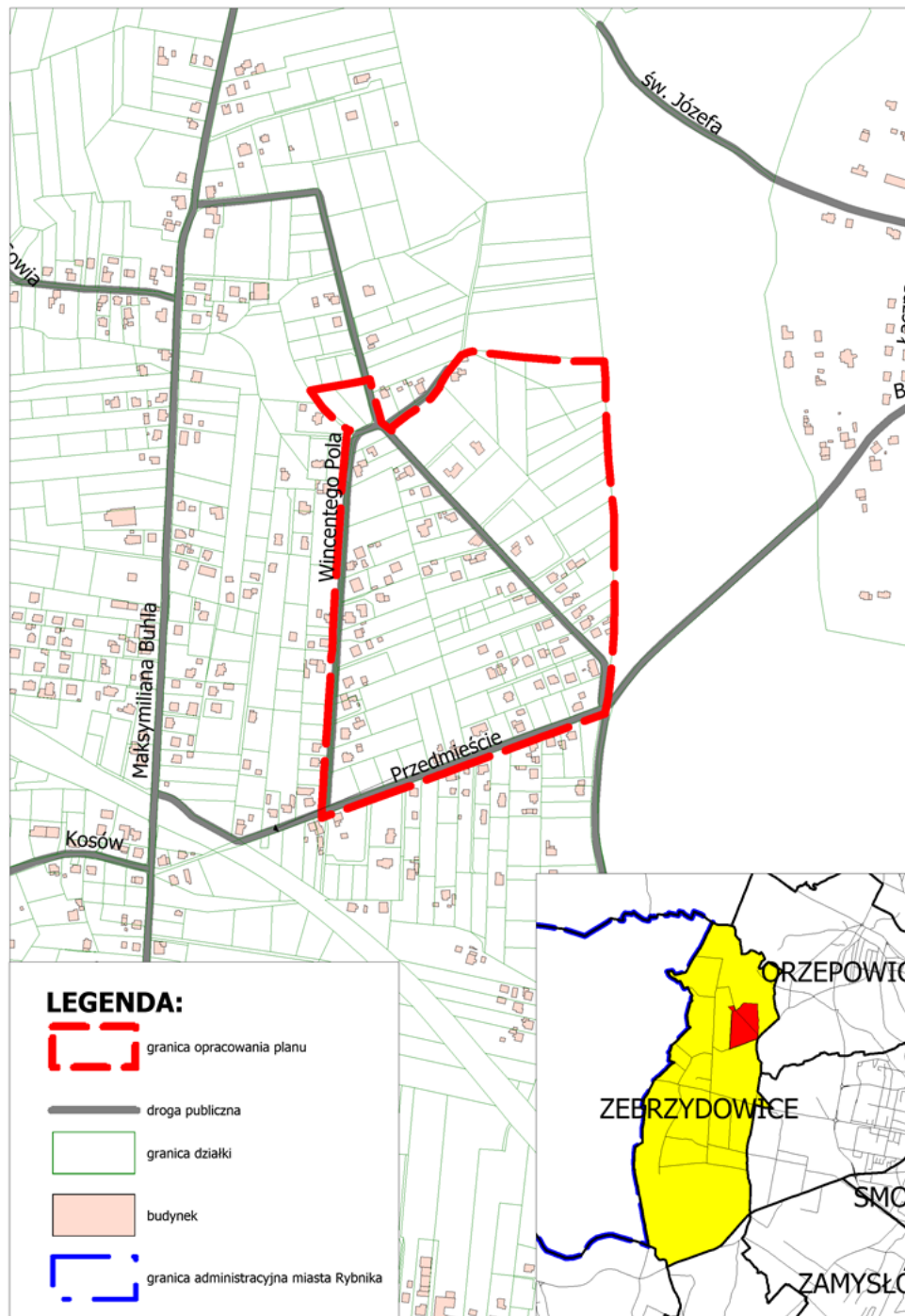
Załącznik Nr 4 do Uchwały Nr 586/XLI/2017
Rady Miasta Rybnika
z dnia 19 października 2017 r.



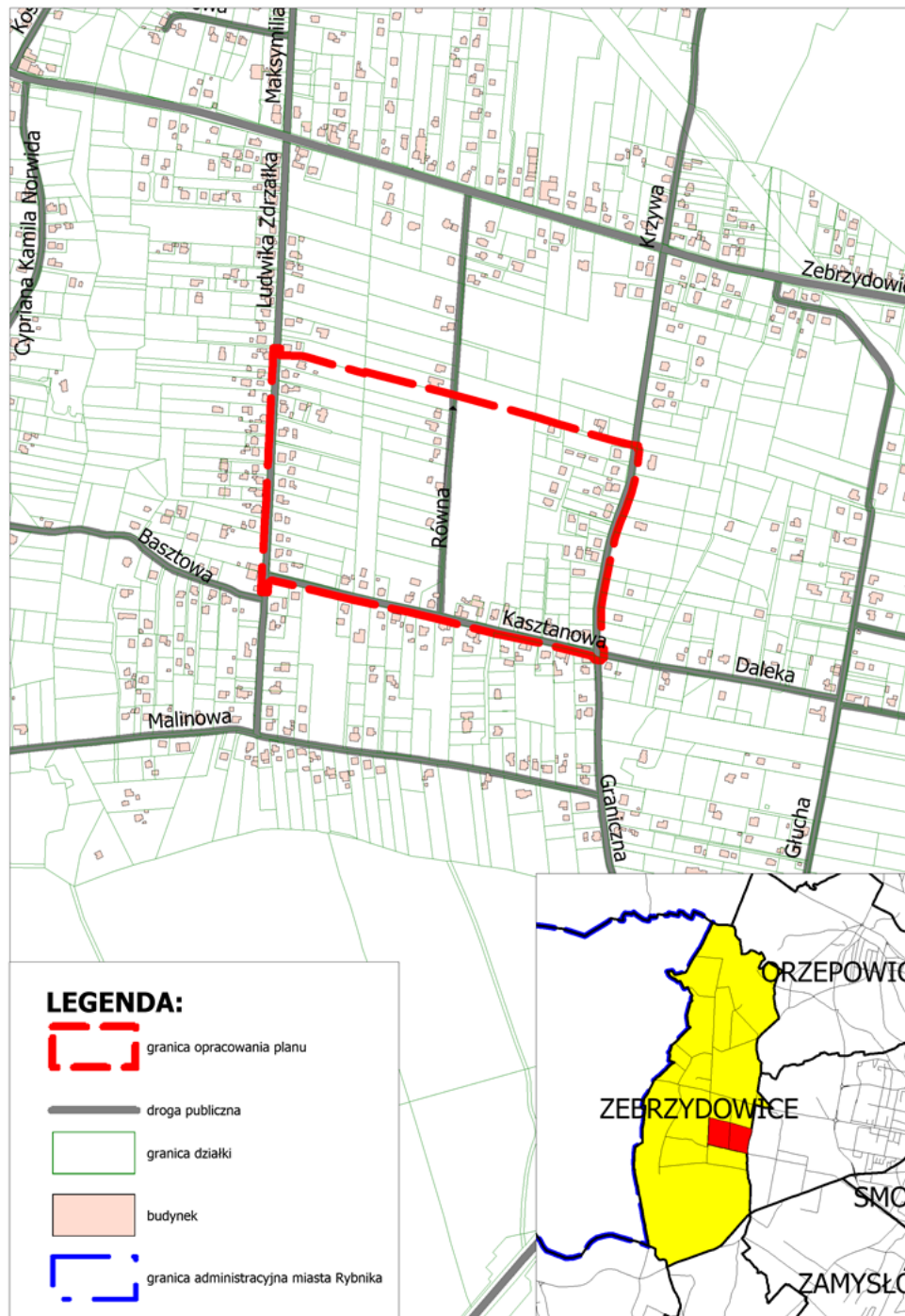
Załącznik Nr 5 do Uchwały Nr 586/XLI/2017
Rady Miasta Rybnika
z dnia 19 października 2017 r.



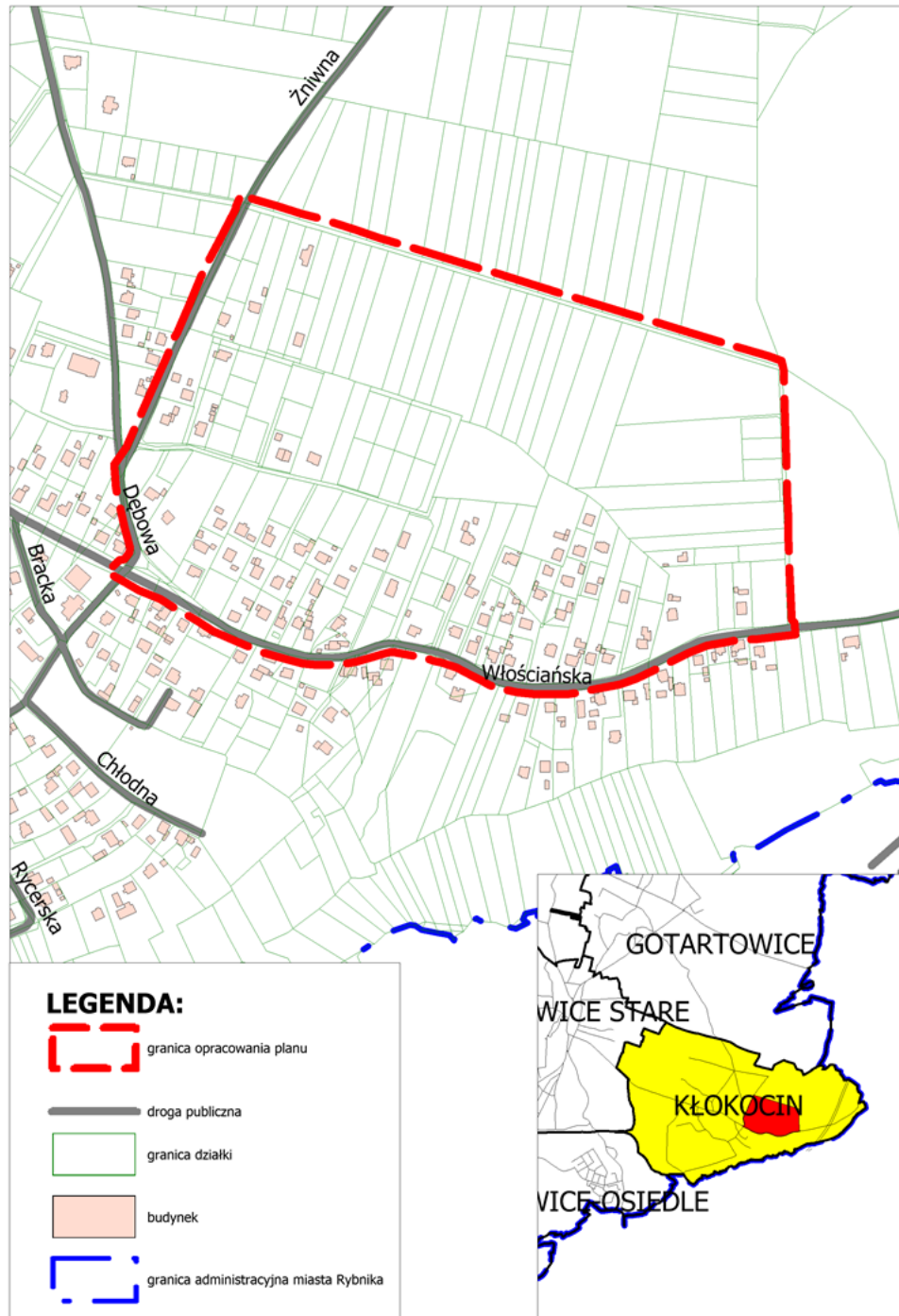
Załącznik Nr 6 do Uchwały Nr 586/XLI/2017
Rady Miasta Rybnika
z dnia 19 października 2017 r.



Załącznik Nr 7 do Uchwały Nr 586/XLI/2017
Rady Miasta Rybnika
z dnia 19 października 2017 r.



Załącznik Nr 8 do Uchwały Nr 586/XLI/2017
Rady Miasta Rybnika
z dnia 19 października 2017 r.



Załącznik Nr 9 do Uchwały Nr 586/XLI/2017
Rady Miasta Rybnika
z dnia 19 października 2017 r.

