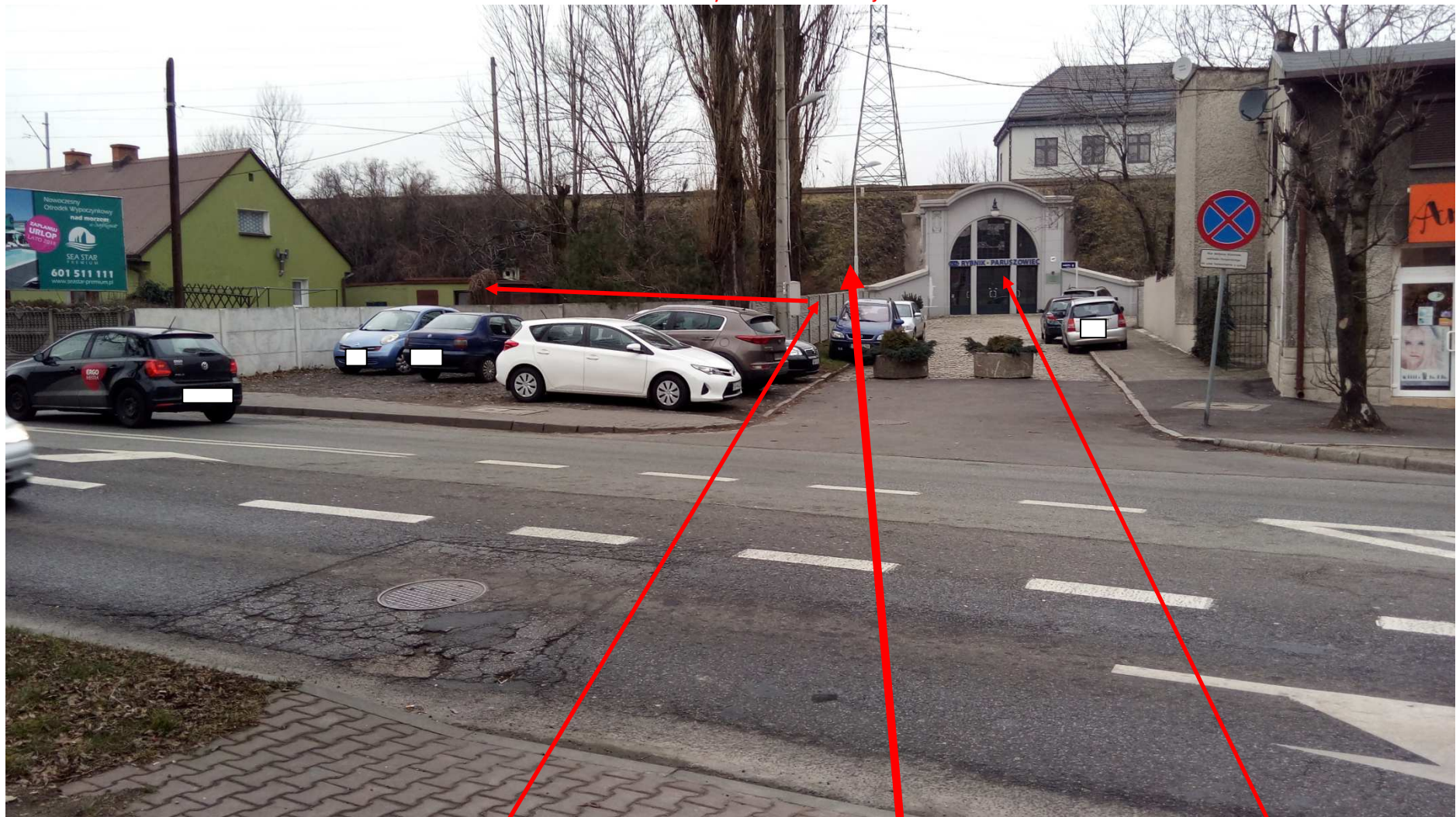


Widok od strony ul. Mikołowskiej



Ogrodzenie do przebudowania

Tu będzie „tunel” w pod nasypem

Wejście do stacji kolejowej

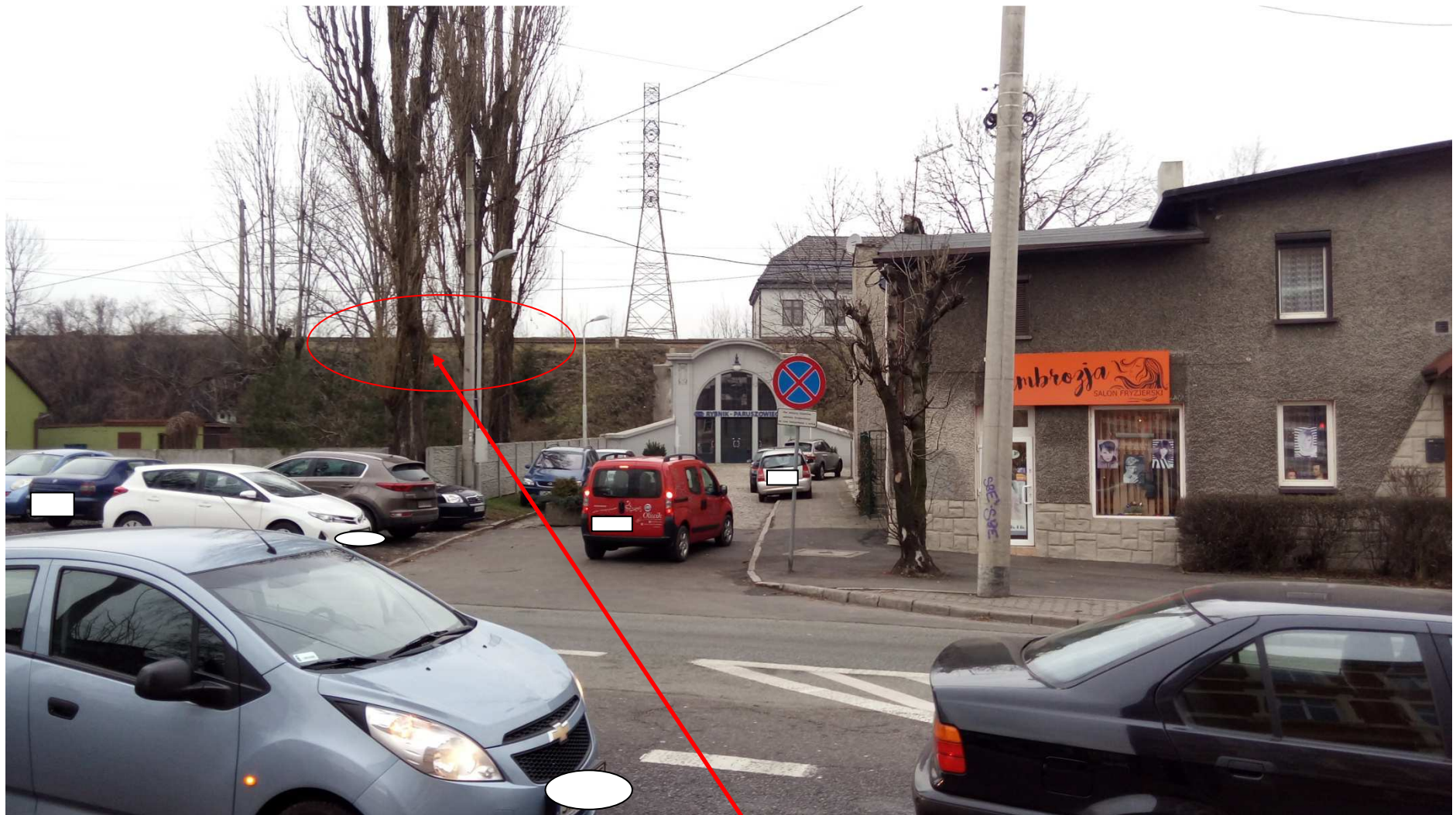


Widok od strony ul. Mikołowskiej (2)





Widok od strony ul. Mikołowskiej (3)



3 drzewa do wycięcia



Widok od strony ul. Mikołowskiej (4) z nasypu (1) – od strony stacji kolejowej





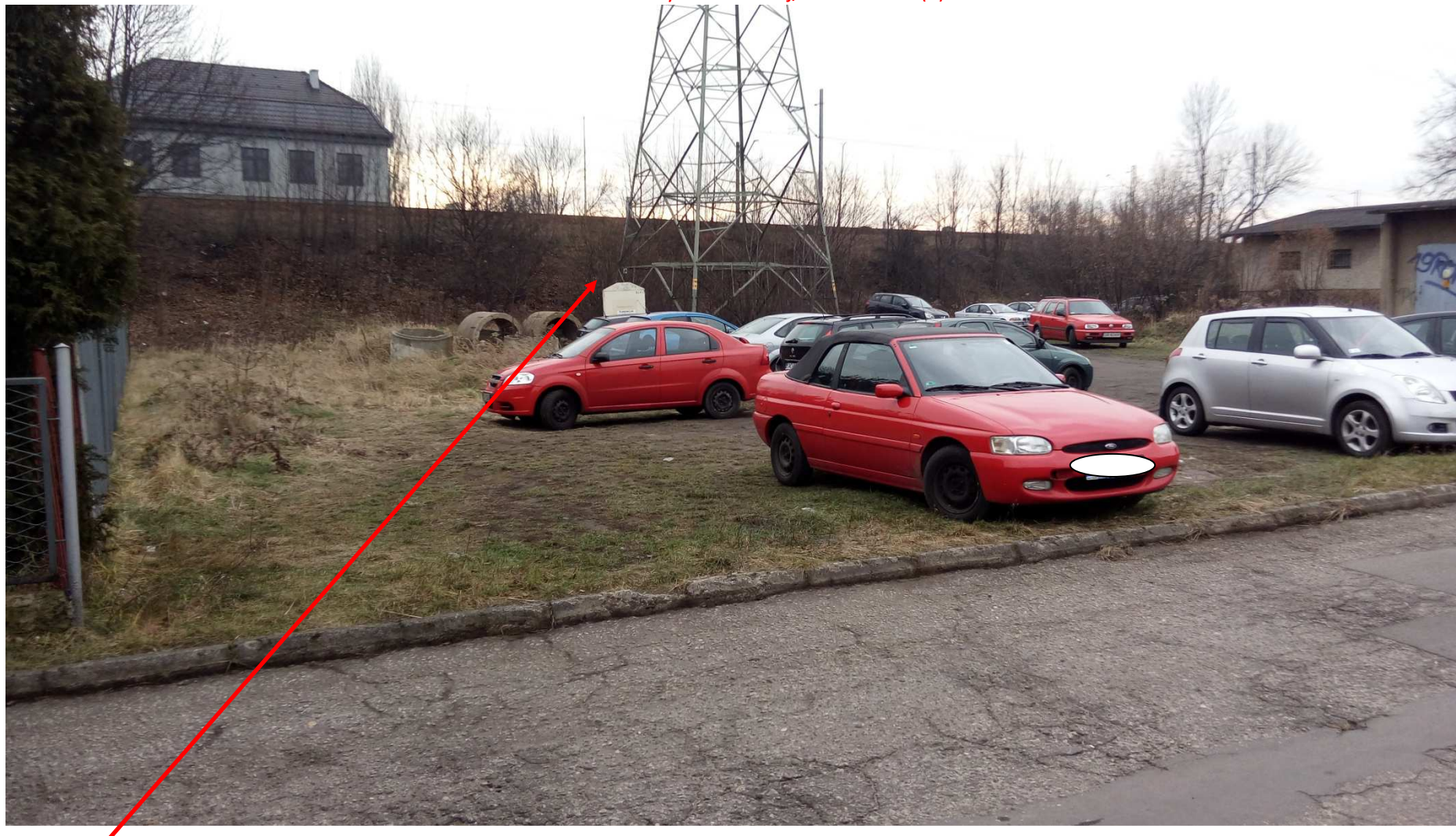
Widok od strony ul. Mikołowskiej (5) z nasypu (2) – od strony stacji kolejowej



Tu będzie „tunel” w pod nasypem



Widok od strony ul. Żużlowej/Pod Wałem (1)



Tu będzie „tunel” w pod nasypem



Widok od strony ul. Żużlowej/Pod Wałem (2)



Drzewa i zieleń do usunięcia



Widok od strony ul. Żużlowej/Pod Wałem (3) z nasypu (1) – od strony stacji kolejowej



Tu będzie „tunel” w pod nasypem



Widok od strony ul. Żużlowej/Pod Wałem (4) z nasypu (2) – od strony stacji kolejowej





Widok od strony ul. Żużlowej/Pod Wałem (5) – widok nasypu (1)





Widok od strony ul. Żużlowej/Pod Wałem (6) – widok nasypu (2)

