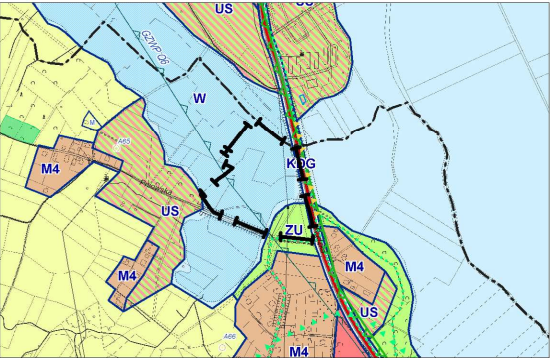


WYRYS ZE STUDIUM UWARUNKWAŃ
I KIERUNKÓW ZAGOSPODAROWANIA
PRZESTRZENNEGO MIASTA RYBNIKA
PRZYJĘTEGO UCHWAŁĄ NR 370/XXIII/2016
RADY MIASTA RYBNIKA
Z DNIA 30 CZERWCA 2016 R.
SKALA 1:10000



- GRANICA OBSZARU OBJĘTEGO PLANEM
- ZU - OBSZARY ZIELENI URZĄDZONEJ
- W - OBSZAR ZBIORNIKA RYBNICKIEGO
ZE ZBIORNIKAMI BOCZNYMI

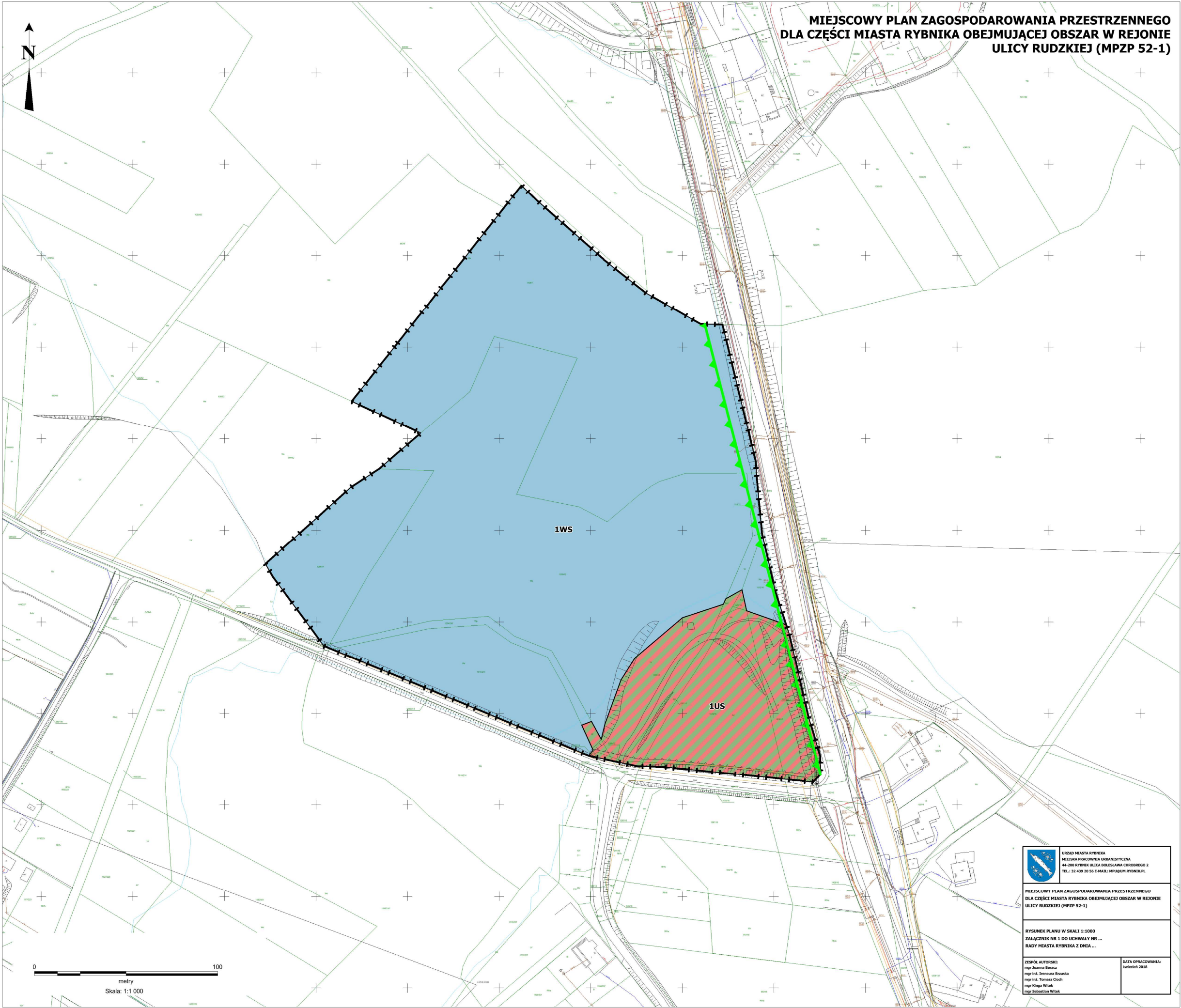
- LEGENDA**
OZNACZENIA PODSTAWOWE, BĘDĄCE OBOWIĄZUJĄCYMI
USTALENIAMI PLANU:
- GRANICA OBSZARU OBJĘTEGO PLANEM
- LINIA ROZGRANICZAJĄCA TERENY O RÓŻNYM
PRZEZNACZENIU LUB RÓŻNYCH ZASADACH
ZAGOSPODAROWANIA
- NIEPRZEKRACZALNA LINIA ZABUDOWY
- US - TERENY SPORTU I REKREACJI
- WS - TERENY WÓD POWIERZCHNIOWYCH ŚRÓDLĄDOWYCH

GRANICE TERENU PODLEGAJĄCEGO OCHRONIE, NA
PODSTAWIE ODREBNYCH PRZEPISÓW:

GRANICA PARKU KRAJOBRAZOWEGO "CYSTERSKIE
KOMPOZYCJE KRAJOBRAZOWE RUD WIELKICH"

CAŁY OBSZAR OBJĘTY PLANEM ZNAJDUJE SIĘ W GRANICACH
UDOKUMENTOWANEGO ZŁOŻA WĘGLA KAMIENNEGO "JEJKOWICE".

MIEJSCOWY PLAN ZAGOSPODAROWANIA PRZESTRZENNEGO
DLA CZĘŚCI MIASTA RYBNIKA OBEJMUJĄCEJ OBSZAR W REJONIE
ULICY RUDZKIEJ (MPZP 52-1)





URZĄD MIASTA RYBNIKA
MIEJSKA PRACOWNIA URBANISTYCZNA
44-200 RYBNIK ULICA BOLESŁAWA CHROBREGO 2
TEL.: 32 439 20 56 E-MAIL: MPZP@RYBNIK.PL

MIEJSCOWY PLAN ZAGOSPODAROWANIA PRZESTRZENNEGO
DLA CZĘŚCI MIASTA RYBNIKA OBEJMUJĄCEJ OBSZAR W REJONIE
ULICY RUDZKIEJ (MPZP 52-1)

RYSUNEK PLANU W SKALI 1:1000
ZAŁĄCZNIK NR 1 DO UCHWAŁY NR ...
RADY MIASTA RYBNIKA Z DNIA ...

ZESPÓŁ AUTORSKI:
mgr Joanna Barańcz
mgr inż. Ireneusz Brzasko
mgr inż. Tomasz Cioch
mgr Kinga Witk
mgr Sebastian Witk

DATA OPRACOWANIA:
kwiecień 2018