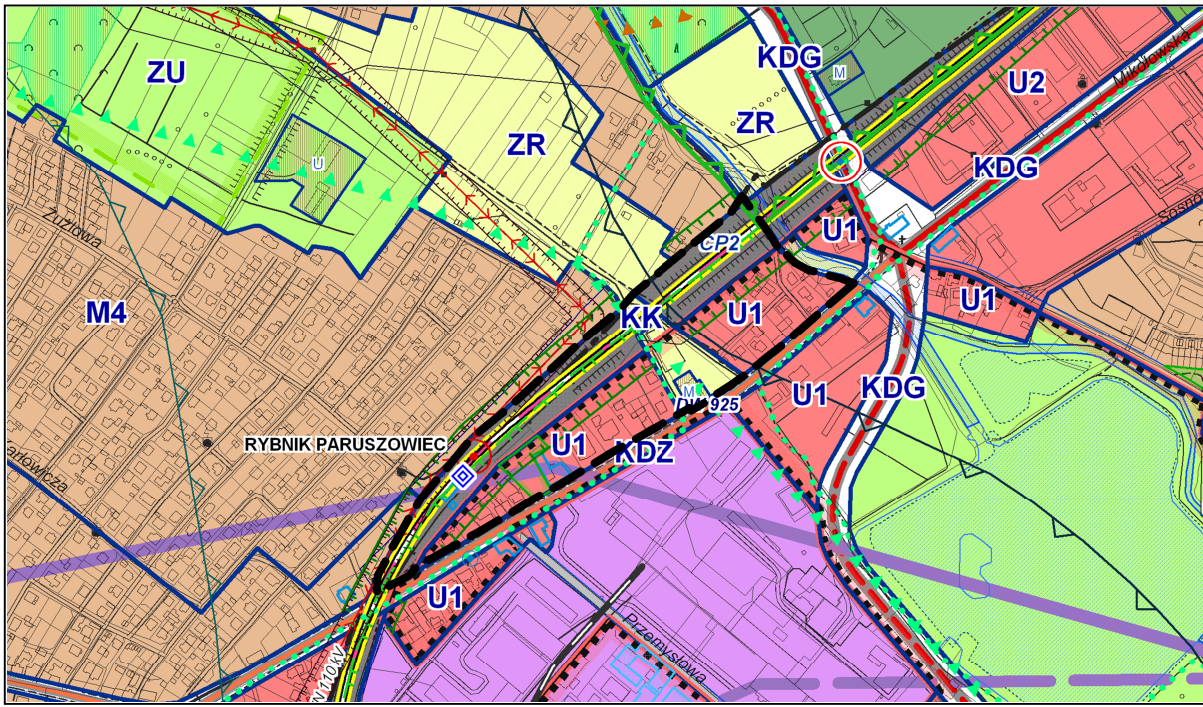


WYRYS ZE STUDIUM UWARUNKOWA  
I KIERUNKÓW ZAGOSPODAROWANIA  
PRZESTRZENNEGO MIASTA RYBNIKA  
PRZYJĘTOGO UCHWAŁĄ NR 370/XXIII/2016  
RADY MIASTA RYBNIKA  
Z DNIA 30 CZERWCA 2016 R.

SKALA 1:10000



- GRANICA OBSZARU OBJ. TEGO PLANU
- U1 - OBSZARY USŁUGOWE
- ZR - OBSZARY ROLNICZE, ZIELENI I WÓD
- KK - OBSZARY KOLEJOWE

LEGENDA

OZNACZENIA B D CE OBOWIĄZUJĄCYMI USTALENIAMI PLANU:

GRANICA OBSZARU OBJ. TEGO PLANU

LINIA ROZGRANICZAJĄCA TERENY O RÓŻNYM PRZEZNACZENIU LUB RÓŻNYCH ZASADACH ZAGOSPODAROWANIA

NIEPRZEKRACZALNA LINIA ZABUDOWY

MU - TERENY ZABUDOWY MIESZKANIOWO-USŁUGOWEJ

U - TERENY ZABUDOWY USŁUGOWEJ

ZNU - TERENY ZIELENI NIEURZĄDZONEJ

WS - TERENY WÓD POWIERZCHNIOWYCH RÓDŁOWYCH

KDD - TERENY DRÓG PUBLICZNYCH KLASY DROGI DOJAZDOWEJ

KDW - TERENY DRÓG WEWNĘTRZNYCH

KDX - TERENY CIĄGÓW PIESZO-JEZDNYCH

KK - TERENY KOMUNIKACJI KOLEJOWEJ

KK/ZNU - TERENY KOMUNIKACJI KOLEJOWEJ/ZIELENI NIEURZĄDZONEJ

KK/W - TERENY KOMUNIKACJI KOLEJOWEJ/WÓD POWIERZCHNIOWYCH RÓDŁOWYCH

OBIEKTY CHRONIONE USTALENIAMI PLANU:

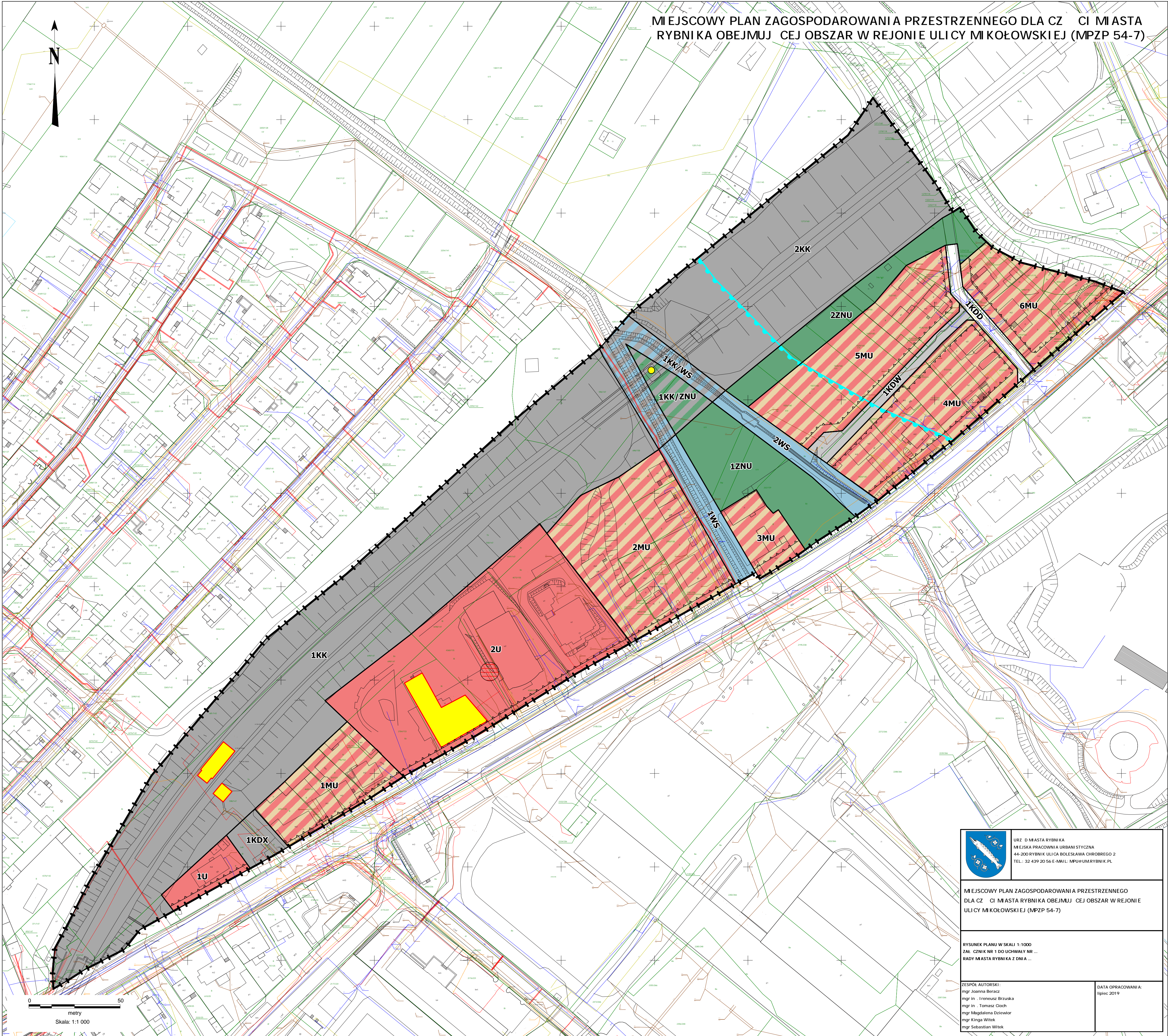
OBIJEKT ZABYTEKOWY UJĄTY W GMINNEJ EWIDENCJI ZABYTEKÓW

STANOWISKO ARCHEOLOGICZNE

GRANICA TERENU PODLEGAJĄCEGO OCHRONIE NA PODSTAWIE ODRĘBNYCH PRZEPISÓW:

GRANICA UDOKUMENTOWANEGO LOKALNEGO ZBIORNIKA WÓD PODZIEMNYCH NR 345 RYBNIK

CAŁY OBSZAR OBJĘTY PLANEM ZNAJDUJE SIĘ W GRANICACH UDOKUMENTOWANEGO ZŁOŻA W GŁA KAMENNEGO "PARUSZOWIEC"



URZĄD MIASTA RYBNIKA  
MIEJSKA PRACOWNIA URBANISTYCZNA  
44-200 RYBNIK, ULICA BOLESŁAWA CHROBRZEGO 2  
TEL.: 32 439 20 56 E-MAIL: MPUP@UR.MIARBYBNIK.PL

MIĘJSCOWY PLAN ZAGOSPODAROWANIA PRZESTRZENNEGO  
DLA CZĘŚCI MIASTA RYBNIKA OBEJMUJĄCEJ OBSZAR W REJONIE  
ULICY MIKOŁOWSKIEJ (MPZP 54-7)

RYSunek PLANU W SKALI 1:1000  
ZaŁ. CZ. 1 DO UCHWAŁY NR ...  
RADY MIASTA RYBNIKA Z DNIA ...

ZESPÓŁ AUTORSKI:  
mgr Joanna Barańcz  
mgr inż. Ireneusz Brzuka  
mgr inż. Tomasz Głoch  
mgr Magdalena Dzielwior  
mgr Kinga Witk  
mgr Sebastian Witk

DATA OPRACOWANIA:  
lipiec 2019