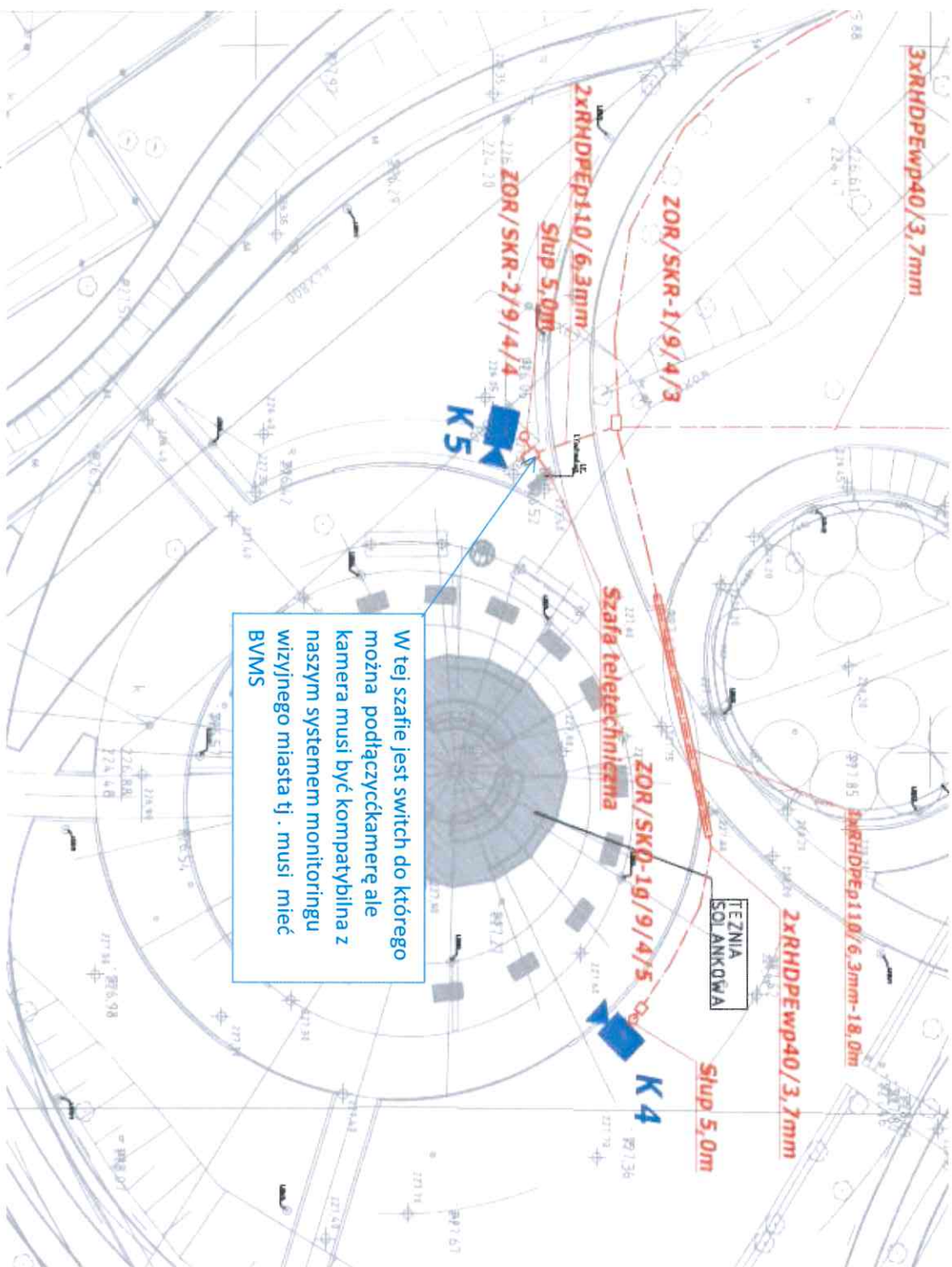


*Zatwierdzenie 1E*

1. w pierwszym etapie podłączono dwie kamery K4 i K5 (typ DINION IP 4000i NBE-4502-AL. BULLET). Kamery te są rejestrowane na DIVARZE IP 6000 znajdującym się w Straży Miejskiej.
2. nową kamerę albo po kablu UTP albo po światłowodzie doprowadzić do szafy teletechnicznej tam jest SWITCH do którego możemy się włączyć i przekierować transmisję do Straży Miejskiej



W tej szafie jest switch do którego można podłączyć kamerę ale kamera musi być kompatybilna z naszym systemem monitoringu wizyjnego miasta tj. musi mieć BVMS