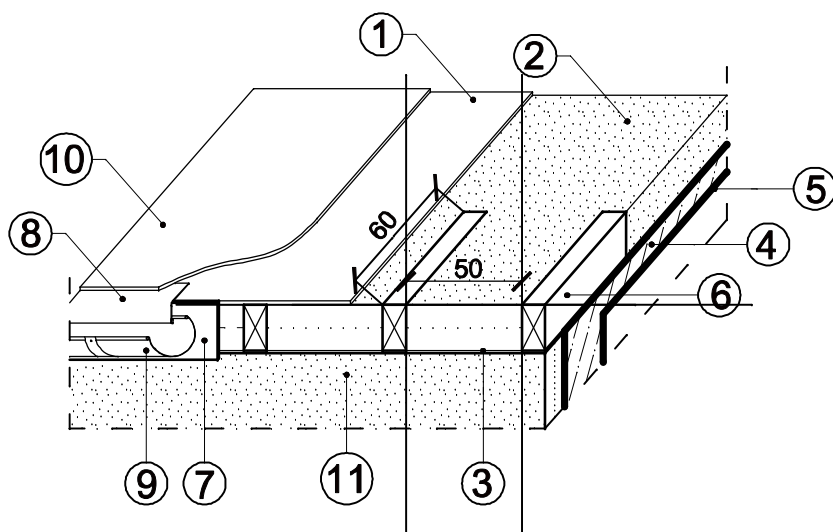


SZCZEGÓŁ WYKONANIA OCIEPLENIA DACHU ŻELBETOWEGO



- 1 Spodnia warstwa pokrycia papowego - papa termozgrzewalna
- 2 Styropapa
- 3 Istniejące pokrycie
- 4 Płyta żelbetowa
- 5 Tynk cementowo - wapienny
- 6 Krawędziak 10x20cm dł. 60 cm w rozstawie 50 cm
- 7 Deska drewniana czołowa heblowana malowana 20 x 4,0 cm wraz z obróbką
- 8 Fartuch rynnowy
- 9 Rynna
- 10 Wierzchnia warstwa pokrycia papowego - papa termozgrzewalna
- 11 Styropian elewacyjny

UWAGA:

DŁUGOŚĆ KRAWĘDZIAKÓW UZALEŻNIONA OD WYSUNIĘCIA OKAPU

MAREK CIUĆKA