

Projekt

z dnia 24 lipca 2020 r.

Zatwierdzony przez

**UCHWAŁA NR
RADY MIASTA RYBNIKA**

z dnia 2020 r.

**w sprawie pozbawienia kategorii dróg gminnych poprzez wyłączenie z użytkowania jako dróg publicznych
na terenie miasta Rybnika, w związku z budową Drogi Regionalnej Racibórz - Pszczyna**

Na podstawie art. 18 ust. 2 pkt 15, art. 40 ust. 1, art. 41 ust.1, art. 42 ustawy z dnia 8 marca 1990 r. o samorządzie gminnym (tekst jednolity Dz. U. z 2020 r. poz. 713) i art. 10 ust. 1 i 3 ustawy z dnia 21 marca 1985 r. o drogach publicznych (tekst jednolity Dz. U. z 2020 r. poz. 470 ze zmianą),

na wniosek Prezydenta Miasta Rybnika, po zaopiniowaniu przez Komisję Komunikacji i Transportu Zbiorowego,

**Rada Miasta Rybnika
uchwała:**

§ 1. Pozbawić drogę oznaczoną numerem 180134 S ul. Jagodowa, przebiegającą przez nieruchomości położone w obrębie Niedobczyce oznaczone numerami działek 204/60, 248/37, 1212/60, 1210/37, 1208/61, 1551/60, 1552/60, 1211/37, 1553/61, 1554/61, 727/61, 1122/33, 780/32, 781/32, 782/32, 1278/32, 1276/32, 1307/33, 1306/33, kategorii drogi gminnej z równoczesnym wyłączeniem jej z użytkowania jako drogi publicznej.

§ 2. Pozbawić odcinek drogi oznaczonej numerem 180139 S ul. Jankowicka, przebiegający przez nieruchomości położone w obrębie Zamysłów oznaczone numerami działek 964/6, 966/10, 1008/6, 1010/10, 1011/10, 514/10, 1521/10, 1527/10, 1535/6, 1523/6, 721/6, 1302/32, 1301/5, 723/5, 1524/6, 1506/5, 725/5, 726/5, w obrębie Chwałowice oznaczone numerami działek 1391/55, 1392/55, 1389/53, 1386/49, 1382/39, 1383/39, w obrębie Rybnik oznaczonej numerem działki 2004/173, kategorii drogi gminnej z równoczesnym wyłączeniem go z użytkowania jako drogi publicznej.

§ 3. Pozbawić odcinek drogi oznaczonej numerem 180180 S ul. Jana Kowalczyka, przebiegający przez nieruchomości położone w obrębie Rybnik oznaczone numerami działek 2366/94, 2017/96, 2015/96, 788/96, kategorii drogi gminnej z równoczesnym wyłączeniem go z użytkowania jako drogi publicznej.

§ 4. Pozbawić odcinek drogi oznaczonej numerem 180171 S ul. Kopalniana, przebiegający przez nieruchomości położone w obrębie Rybnik oznaczone numerami działek 2015/96, 788/96, 2374/96, 2373/96, 2377/99, 2379/99, kategorii drogi gminnej z równoczesnym wyłączeniem go z użytkowania jako drogi publicznej.

§ 5. Pozbawić odcinek drogi oznaczonej numerem 180439 S ul. Tkoczów, przebiegający przez nieruchomości położone w obrębie Rybnik oznaczone numerami działek 2399/109, 1894/95, 2402/112, 2421/95, 2420/95, 2412/124, 2414/124, 2416/125, w obrębie Chwałowice oznaczone numerami działek 1117/1, 1118/1, kategorii drogi gminnej z równoczesnym wyłączeniem go z użytkowania jako drogi publicznej.

§ 6. Pozbawić odcinek drogi oznaczonej numerem 180165 S ul. Hugona Kołłątaja, przebiegający przez nieruchomości położone w obrębie Chwałowice oznaczone numerami działek 1128/27, 1266/26, kategorii drogi gminnej z równoczesnym wyłączeniem go z użytkowania jako drogi publicznej.

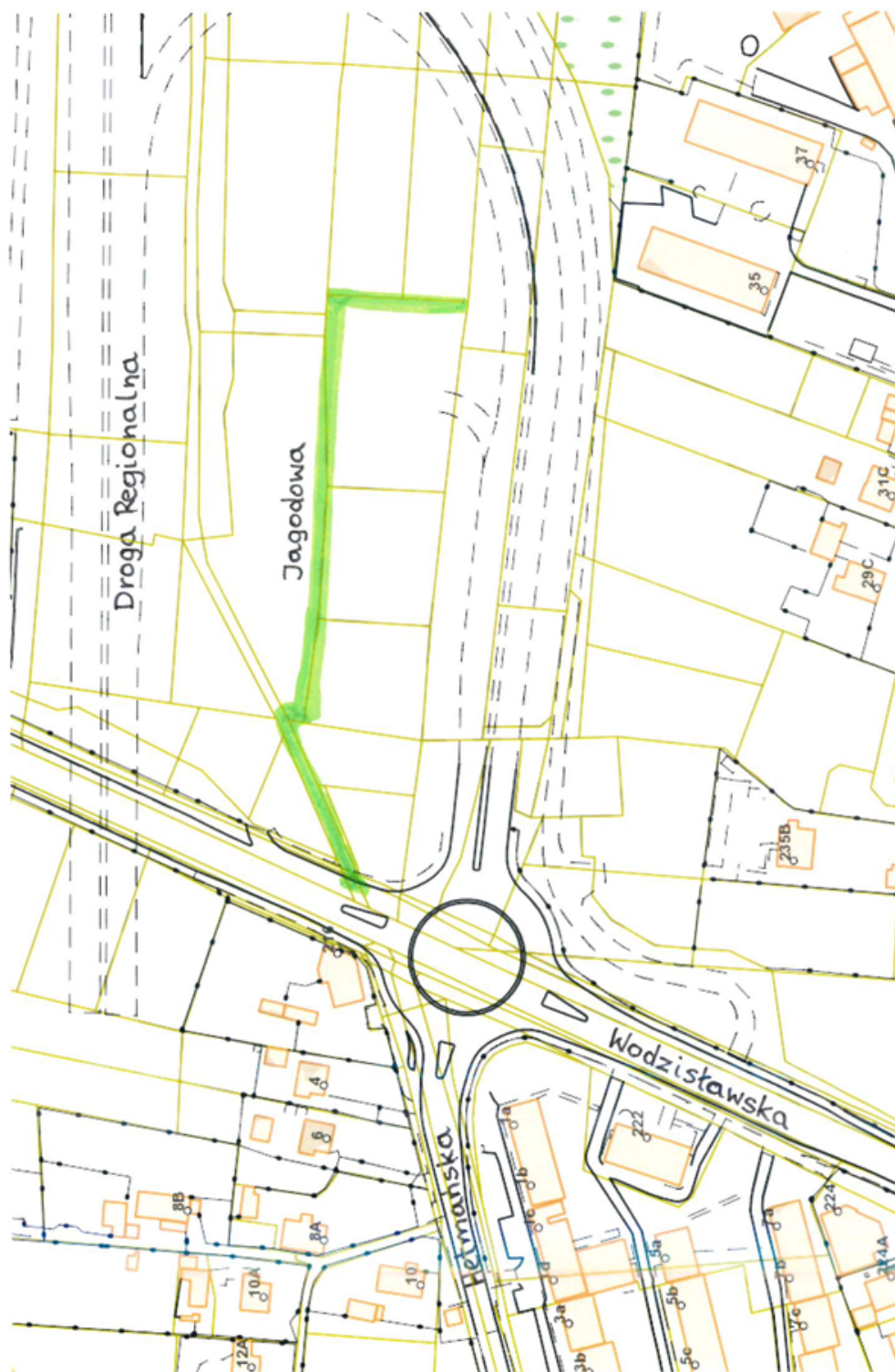
§ 7. Pozbawić odcinek drogi oznaczonej numerem 180147 S ul. Jesienna, przebiegający przez nieruchomości położone w obrębie Boguszowice oznaczone numerami działek 1605/161, 1607/166, 1614/156, 1612/154, 1608/166, 1606/161, 1688/151, 732/166, 702/161, kategorii drogi gminnej z równoczesnym wyłączeniem go z użytkowania jako drogi publicznej.

§ 8. Pozbawić odcinek drogi oznaczonej numerem 180144 S ul. Jaśminowa, przebiegający przez nieruchomości położone w obrębie Boguszowice oznaczone numerami działek 854/28, 855/28, 937/29, 2476/29, kategorii drogi gminnej z równoczesnym wyłączeniem go z użytkowania jako drogi publicznej.

§ 9. Położenie i przebieg dróg, o których mowa w § 1-8 oznaczono na mapach stanowiących załączniki nr 1-8 do niniejszej uchwały.

§ 10. Uchwała podlega ogłoszeniu w Dzienniku Urzędowym Województwa Śląskiego i wchodzi w życie z dniem 1 stycznia 2021 r.

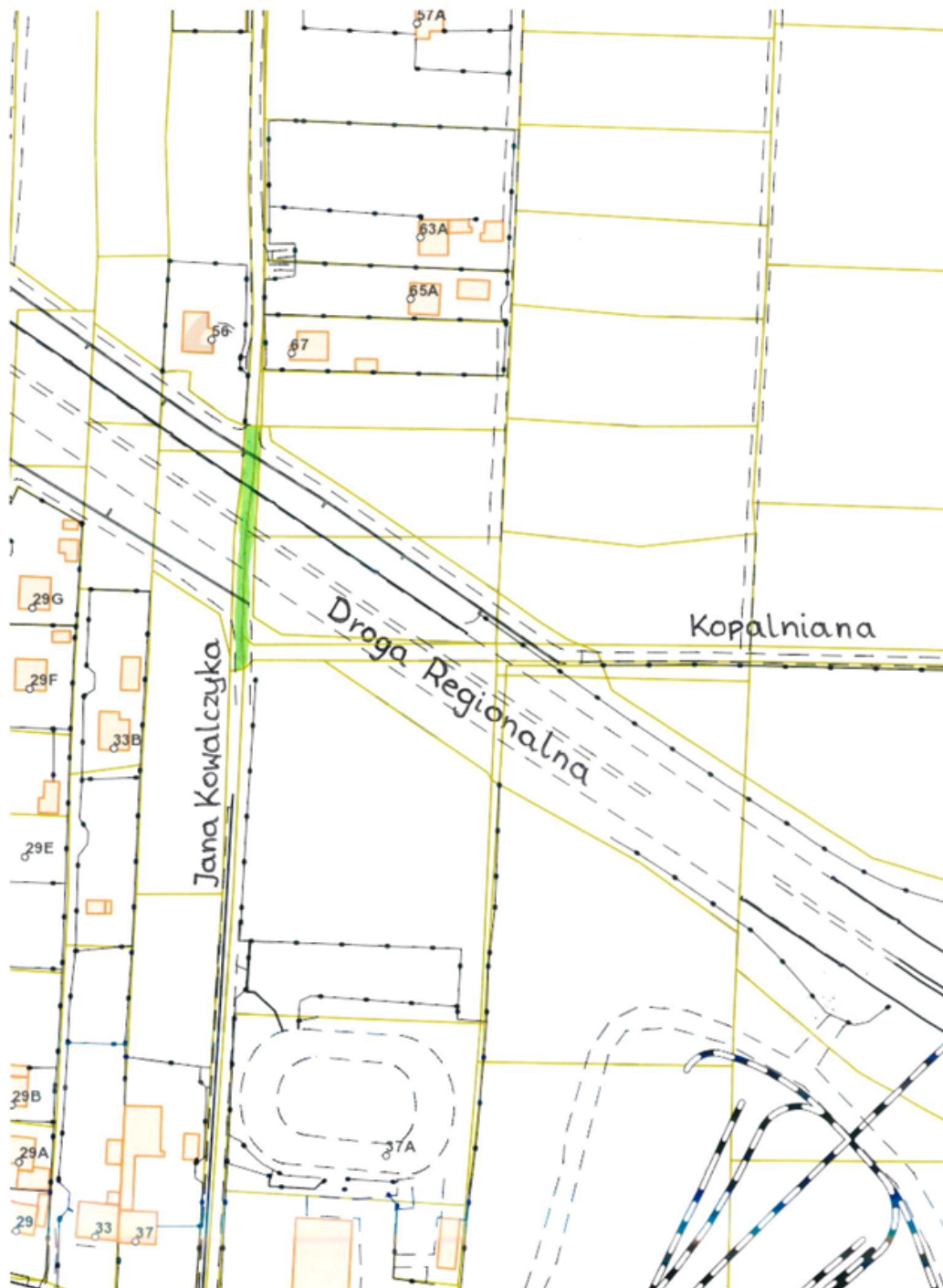
Mapa obrazująca położenie i przebieg drogi wymienionej w § 1



Mapa obrazująca położenie i przebieg drogi wymienionej w § 2



Mapa obrazująca położenie i przebieg drogi wymienionej w § 3



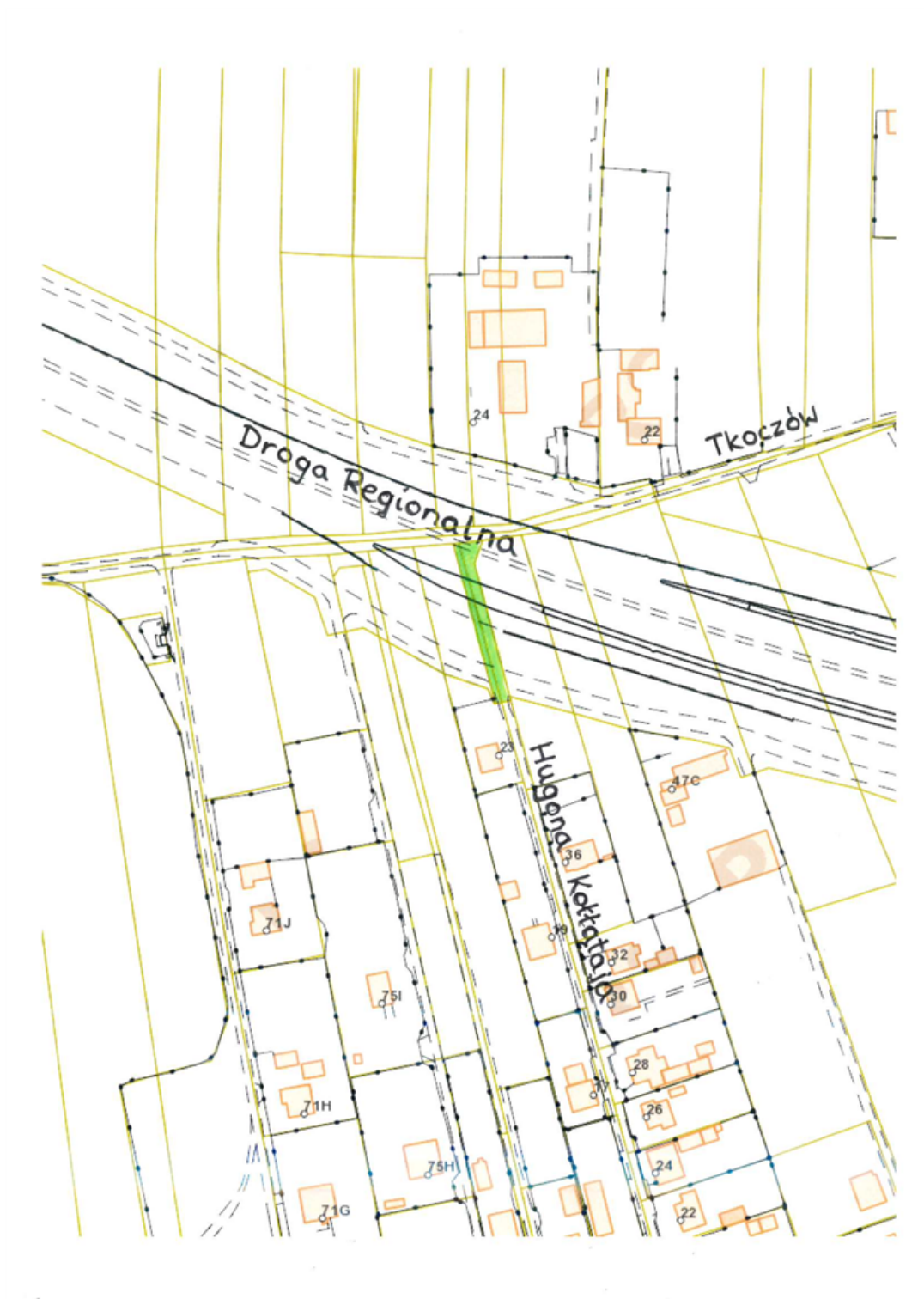
Mapa obrazująca położenie i przebieg drogi wymienionej w § 4



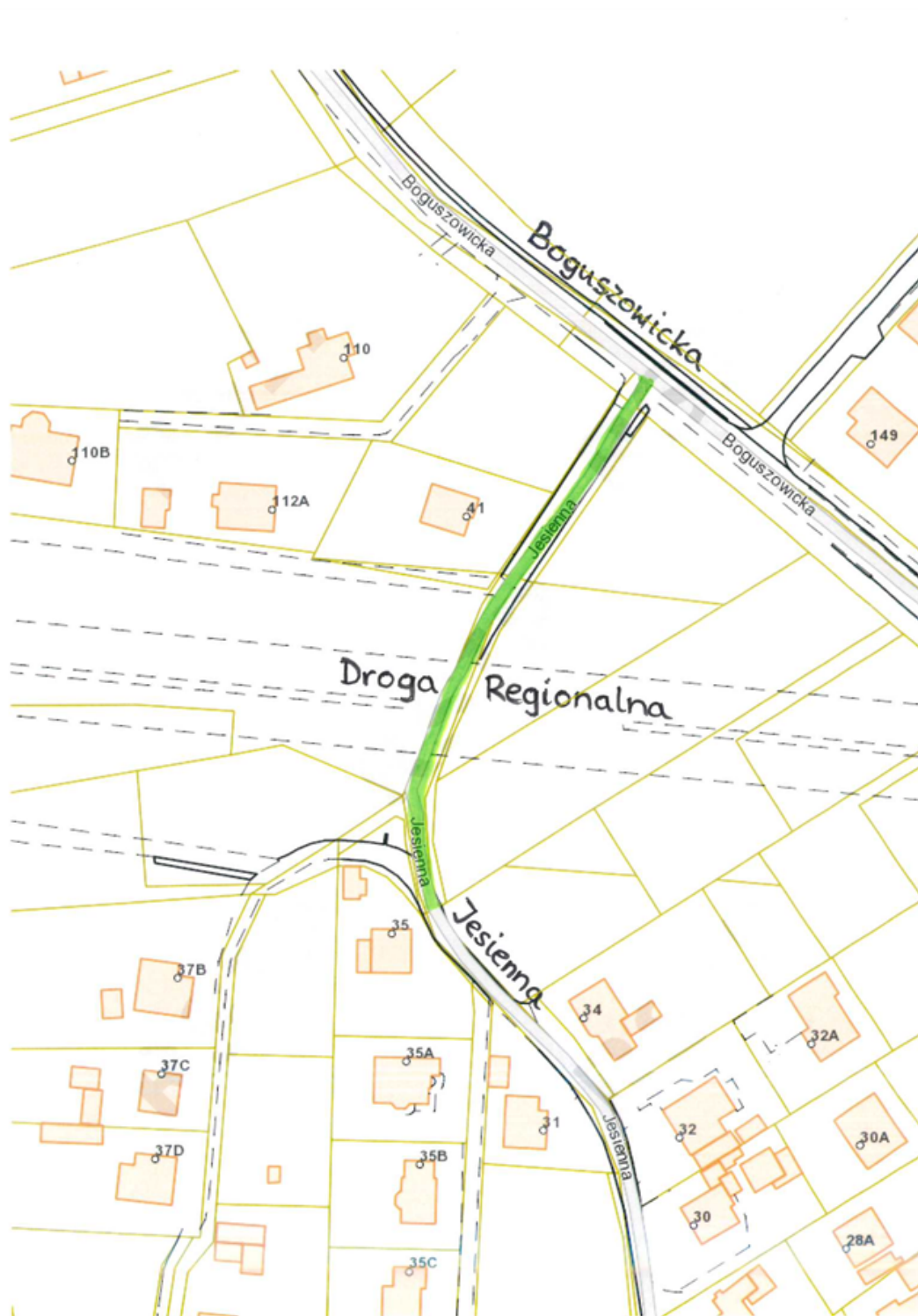
Mapa obrazująca położenie i przebieg drogi wymienionej w § 5



Mapa obrazująca położenie i przebieg drogi wymienionej w § 6



Mapa obrazująca położenie i przebieg drogi wymienionej w § 7



Mapa obrazująca położenie i przebieg drogi wymienionej w § 8

