

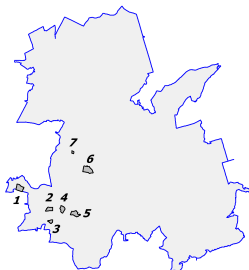
MIEJSOWY PLAN ZAGOSPODAROWANIA PRZESTRZENNEGO DLA CZĘŚCI MIASTA RYBNIKA OBEJMUJĄCEJ SIEDEM OBSZARÓW W REJONIE ULIC FRONTOWEJ, ZYGMUNTA STAREGO, MAJORA BRUJONA JANASA, JANA ONURREGO ZAGŁOBY, HETMAŃSKIEJ, BUDOWLANYCH I KRZYWEJ (MPZP 54-12)

RYСУNEK PLANU

arkusz 1.1  
obszary planu nr 1, nr 2, nr 3 i nr 4  
legenda



LOKALIZACJA OBSZARÓW PLANU NA TLE GRANICY MIASTA RYBNIKA



LEGENDA

OZNACZENIA BĘDĄCE USTALENIAMI PLANU

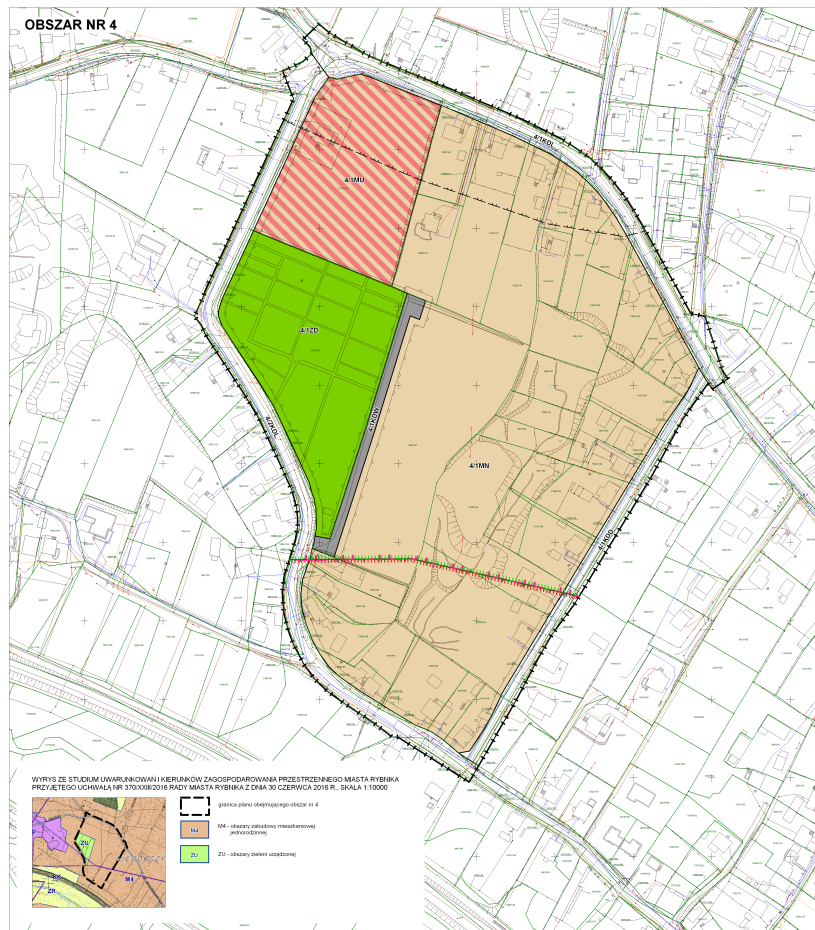
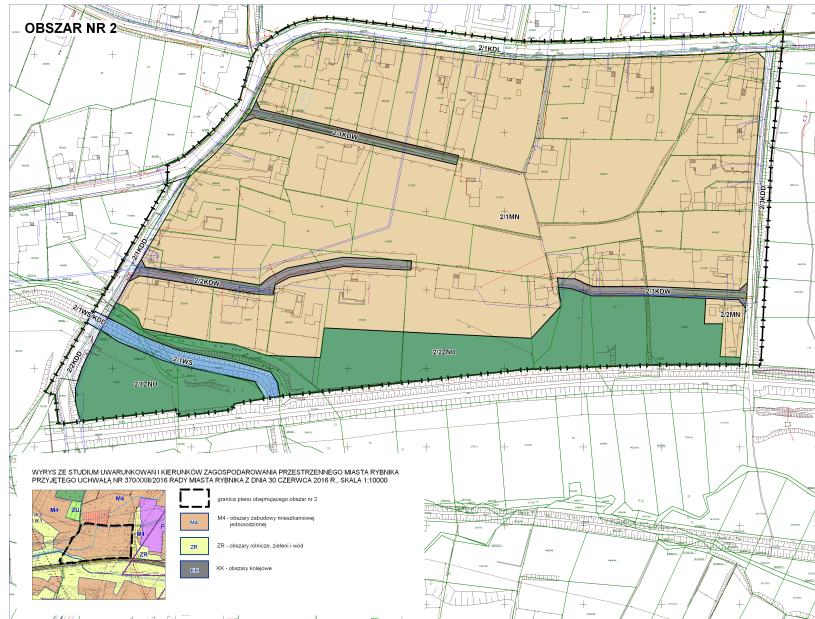
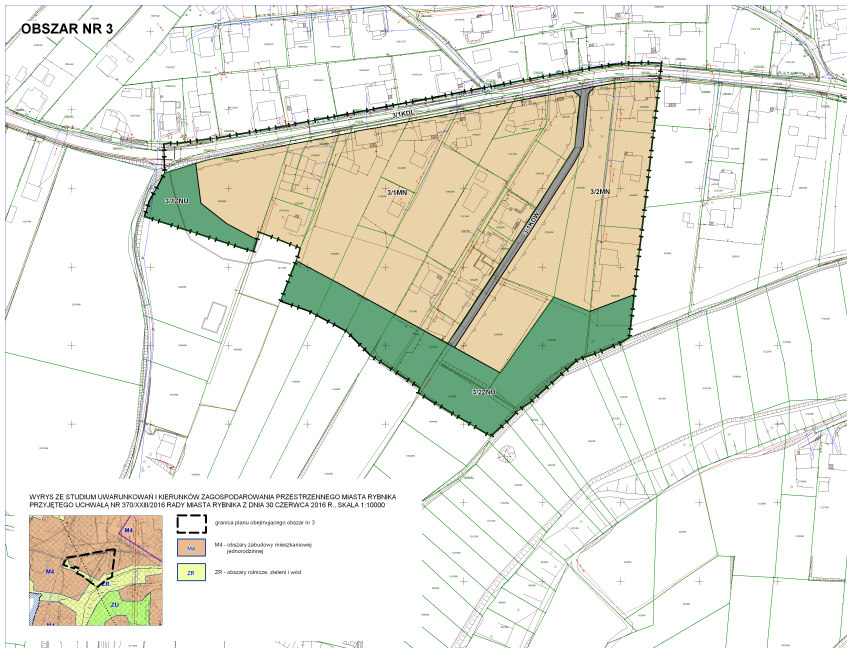
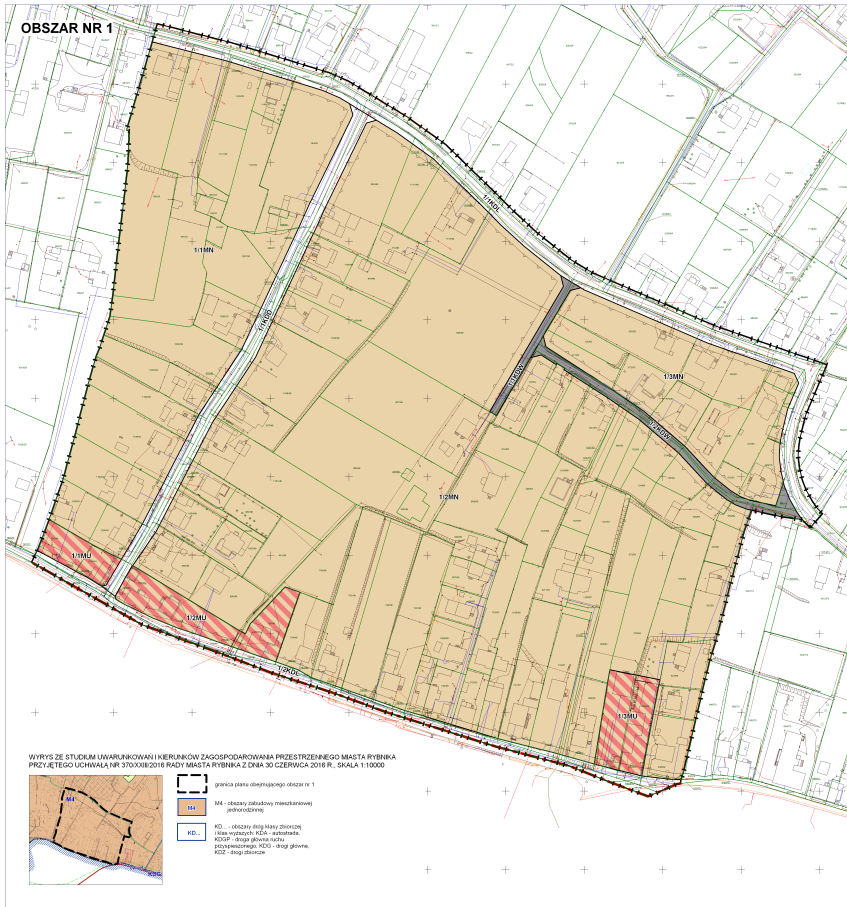
- +—+—+— granice obszarów objętych planem
- Stosunek terenów o różnym przeznaczeniu lub różnych zasadach zagospodarowania i symbole terenów:**
- MN - tereny zabudowy mieszkaniowej (jednorodnej)
  - MVN - tereny zabudowy mieszkaniowej wielorodzinnej
  - MU - tereny zabudowy mieszkaniowej i usług
  - U - tereny zabudowy usługowej
  - ZP - teren zieleni urządzonej
  - ZD - tereny ogrodów działkowych
  - ZNU - tereny zieleni nieurządzonej
  - WS - teren wód śródlądowych powierzchniowych
  - WSKDO - teren wód śródlądowych powierzchniowych i drogi publicznej klasy dojazdowej
  - KD - teren garaży
  - KP - teren parkingów
  - KK - teren komunikacji kolejowej
  - KVKDG - teren komunikacji kolejowej (drogi publicznej klasy głównej)
  - KDG - tereny dróg publicznych klasy drogi głównej
  - KDZ - teren drogi publicznej klasy drogi zbiorczej
  - KDL - tereny dróg publicznych klasy drogi lokalnej
  - KDO - tereny dróg publicznych klasy drogi dojazdowej
  - KDW - tereny dróg wewnętrznych
  - ITV - teren infrastruktury technicznej - zaopatrzenie w wodę
- nieprzekraczalna linia zabudowy

OBSZARY PODLEGAJĄCE OCHRONIE, NA PODSTAWIE ODBRENYCH PRZEPISÓW, TERENY GÓRNICZE I OBSZARY SZCZEGÓLNEGO ZAGROŻENIA POWODZIĄ

- złóża węgla kamiennego i metanu jako kopalin towarzyszących „Rydutowy 1”
- złóża węgla kamiennego „Marcel 1”
- cały obszar nr 1, 2 i 7 objęty planem znajduje się w granicach złóża węgla kamiennego i metanu jako kopalin towarzyszących „Rydutowy 1”
- cały obszar nr 3 objęty planem znajduje się w granicach złóża węgla kamiennego i metanu jako kopalin towarzyszących „Rydutowy 1”
- cały obszar nr 4, 5 i 6 objęty planem znajduje się w granicach złóża węgla kamiennego „Rymer”
- cały obszar nr 3 objęty planem znajduje się w granicach złóża węgla kamiennego „Marcel 1”
- cały obszar nr 7 objęty planem znajduje się w granicach Łokatego, Złotego Wód Podziemnych nr 242 Rybnik
- pas izolujący teren cmentarza w odległości od 50 m do 150 m od cmentarza
- teren górniczy „Rydutowy II”
- teren górniczy „Radlin II”
- cały obszar nr 1, 2 i 7 objęty planem znajduje się w granicach terenu górniczego „Rydutowy II”
- cały obszar nr 3 objęty planem znajduje się w granicach terenu górniczego „Radlin II”
- obszar szczególnego zagrożenia powodzią, na którym prawdopodobieństwo wystąpienia powodzi jest średnie i wynosi raz na 100 lat (Q 1%)

OZNACZENIA POZOSTAŁE

- obszary, na których prawdopodobieństwo wystąpienia powodzi jest niskie i wynosi raz na 500 lat (Q 0,2%)
- obława Parku Książęcego „Cydralska Kompozycja Księżniczki i Rud Wielkiej”
- granica administracyjna miasta

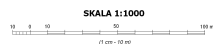




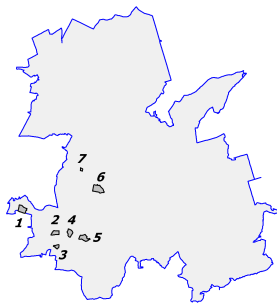
MIEJSCOWY PLAN ZAGOSPODAROWANIA PRZESTRZENNEGO DLA CZĘŚCI MIASTA RYBNIKA OBEJMUJĄCEJ SIĘDEM OBSZARÓW W REJONIE ULIC FRONTOWEJ, ZYGMUNTA STAREGO, MAJORA BRUNONA JANASA, JANA ONUFREGO ZAGŁOBY, HETMAŃSKIEJ, BUDOWLANYCH I KRZYWEJ (MPZP 54-12)

RYСУNEK PLANU

arkusz 1.2  
obszary planu nr 5, nr 6 i nr 7



LOKALIZACJA OBSZARÓW PLANU NA TŁE GRANICY MIASTA RYBNIKA



Uwaga: legenda rysunku planu znajduje się na arkuszu 1.1

