

**Projekt**

z dnia 14 stycznia 2021 r.

Zatwierdzony przez .....

**UCHWAŁA NR .....  
RADY MIASTA RYBNIKA**

z dnia ..... 2021 r.

**w sprawie przyjęcia planu budowy ogólnodostępnych stacji ładowania  
na terenie Miasta Rybnika**

Na podstawie:

- art. 18 ust. 2 pkt 15 ustawy z dnia 8 marca 1990 r. o samorządzie gminnym (Dz. U. z 2020 r. poz. 713 z późn. zm.),
- art. 62 ust. 8 ustawy z dnia 11 stycznia 2018 r. o elektromobilności i paliwach alternatywnych (Dz. U. z 2020 r. poz. 908 z późn. zm.)

na wniosek Prezydenta Miasta Rybnika, po zaopiniowaniu przez Komisję Komunikacji i Transportu Zbiorowego,

**Rada Miasta Rybnika  
uchwała:**

§ 1. Przyjmuje się „Plan budowy ogólnodostępnych stacji ładowania na terenie Miasta Rybnika” stanowiący załącznik do niniejszej uchwały.

§ 2. Wykonanie uchwały powierza się Prezydentowi Miasta Rybnika.

§ 3. Uchwała wchodzi w życie z dniem podjęcia.

Program przyłączeń  
ogólnodostępnych  
stacji ładowania  
samochodów  
elektrycznych w  
mieście Rybnik  
  
realizowany przez  
TAURON Dystrybucja  
S.A.

2021-01-12

## Wstęp

Przygotowane przez Prezydentów Miast raporty dotyczące punktów ładowania na obszarze gmin jasno wskazały, że minimalne cele wyznaczone w Ustawie o elektromobilności i paliwach alternatywnych nie zostaną osiągnięte do końca 2020 r. Rozwój infrastruktury do ładowania samochodów elektrycznych w większych aglomeracjach miejskich będzie realizowany przez Operatorów Sieci Dystrybucyjnych – w przypadku miasta Rybnik będzie to TAURON Dystrybucja S.A.

## Podstawa prawna

Celem realizacji postanowień art. 62 ust. 11 ustawy z dnia 11 stycznia 2018 r. o elektromobilności i paliwach alternatywnych (zwanej dalej jako „Ustawa”) TAURON Dystrybucja S.A. (zwany dalej jako „OSD”) opracował niniejszy program przyłączania ogólnodostępnych stacji ładowania pojazdów elektrycznych do elektroenergetycznego systemu dystrybucyjnego (zwany dalej jako „Program”). Podstawą do opracowania Programu był projektu planu budowy ogólnodostępnych stacji ładowania (zwany dalej jako „Projekt Planu”) przekazany przez Prezydenta Miasta Rybnik 24.09.2020 r. uzupełnionego i skorygowanego 05.01.2021 r. i 12.01.2021 do uzgodnienia przez OSD. Zgodnie z art. 62 ust. 8 Ustawy uzgodniony z OSD Projekt Planu (na podstawie Programu) powinien zostać przekazany przez Prezydenta Miasta Rybnik radzie gminy celem jego uchwalenia. W kolejnym kroku, zgodnie z art. 62 ust. 10 Ustawy, Prezydent Miasta Rybnik powinien przekazać przyjęty plan OSD, poinformować o jego przyjęciu Prezesa Urzędu Regulacji Energetyki, a także opublikować go na stronie internetowej obsługującego go urzędu. Przekazanie informacji o przyjęciu przez radę gminy planu budowy do Prezesa Urzędu Regulacji Energetyki jest podstawą dla OSD do rozpoczęcia obowiązku realizacji budowy ogólnodostępnych stacji ładowania.

## Cel programu przyłączeń

Program określa techniczne i ekonomiczne warunki przyłączenia ogólnodostępnych stacji ładowania wskazanych w projekcie planu wraz z przewidywanymi terminami przyłączenia, które zostały przekazane w zestawieniu w tabeli nr 1. Dokument jest podstawą do przeprowadzenia uzgodnień dotyczących planu budowy ogólnodostępnych stacji ładowania.

## Realizacja budowy stacji oraz harmonogram przyłączeń

Poniższy harmonogram dotyczy punktów zaproponowanych przez miasto Rybnik w planie budowy ogólnodostępnych stacji ładowania. OSD przeanalizował pod kątem aspektów technicznych i ekonomicznych oraz dopasował je do realnych terminów przyłączeniowych.

OSD informuje, że dla wszystkich określonych w Tabeli nr 1 lokalizacji stacji spełnione są techniczne oraz ekonomiczne warunki przyłączenia ogólnodostępnych stacji ładowania, a ich realizacja będzie odbywać się zgodnie z przyjętymi w OSD wewnętrznymi regulacjami dot. budowy sieci, a także zgodnie z przepisami i zasadami wiedzy technicznej obowiązującymi przy realizacji prac związanych z przyłączeniem nowych obiektów do sieci OSD.

OSD planuje przystąpienie do realizacji prac budowlanych w celu wybudowania 29 stacji ładowania zgodnie z zestawieniem w tabeli nr 1.

Zgodnie z postanowieniami Ustawy, uruchomienie ogólnodostępnej stacji ładowania będzie poprzedzone wyznaczeniem, zgodnie z art. 65 Ustawy na wniosek Prezydenta Miasta Rybnik złożony do Prezesa Urzędu Regulacji Energetyki, operatora ogólnodostępnych stacji ładowania (zwany dalej jako „OOSŁ”), który wykonywał będzie zadania w zakresie zarządzania, bezpieczeństwa funkcjonowania, eksploatacji, konserwacji i remontów takiej stacji. OOSŁ wyposaży również stacje w odpowiednie oprogramowanie pozwalające na podłączenie i ładowanie pojazdów elektrycznych i pojazdów hybrydowych oraz przekazywanie danych do Ewidencji Infrastruktury Paliw Alternatywnych o dostępności punktu ładowania i cenie za usługę ładowania. Kolejnym krokiem będzie złożenie wniosku o przeprowadzenie badania stacji przez Urząd Dozoru Technicznego (zwany dalej jako „UDT”) a po jego pozytywnym wyniku możliwe będzie rozpoczęcie świadczenia usług ładowania.

Spółka uprzejmie informuje, że średni czas pojedynczego procesu budowlanego inwestycji liniowej realizowanej na terenie miasta Rybnik wynosi obecnie 10-14 miesięcy od momentu rozpoczęcia inwestycji. Realizacja planu budowy ze względu na wolumen inwestycji będzie prowadzona etapowo, co zostało uwzględnione w załączonym harmonogramie budowy.

Ponadto OSD informuje, że wskazane w Tabeli nr 1 terminy zakończenia prac budowlanych związanych z budową stacji nie uwzględniają ewentualnych opóźnień związanych w szczególności z:

- pozyskiwaniem zgód formalno-prawnych;
- uzgodnieniami dokonywanymi przez organy samorządowe;
- uzgodnieniami branżowymi
- wyznaczeniem operatora ogólnodostępnych stacji ładowania;
- przeprowadzeniem badań przez UDT;
- brakiem rozstrzygnięcia w postępowaniu na zakup stacji ładowania;

i w związku z powyższym mogą one ulec przesunięciu.

Tabela nr 1 - zestawienie stacji ładowania - zgodnie z planem przedłożonym przez miasto.

Załączniki mapowe od 1 do 29.

## Parking 3-go maja 2132/7



Wygenerowano 09/09/2020 12:25:20 przez: userpublic Identyfikator wydruku: [www.RSIP/20200909/1225/20174](http://www.RSIP/20200909/1225/20174)  
Skala: 1: 500



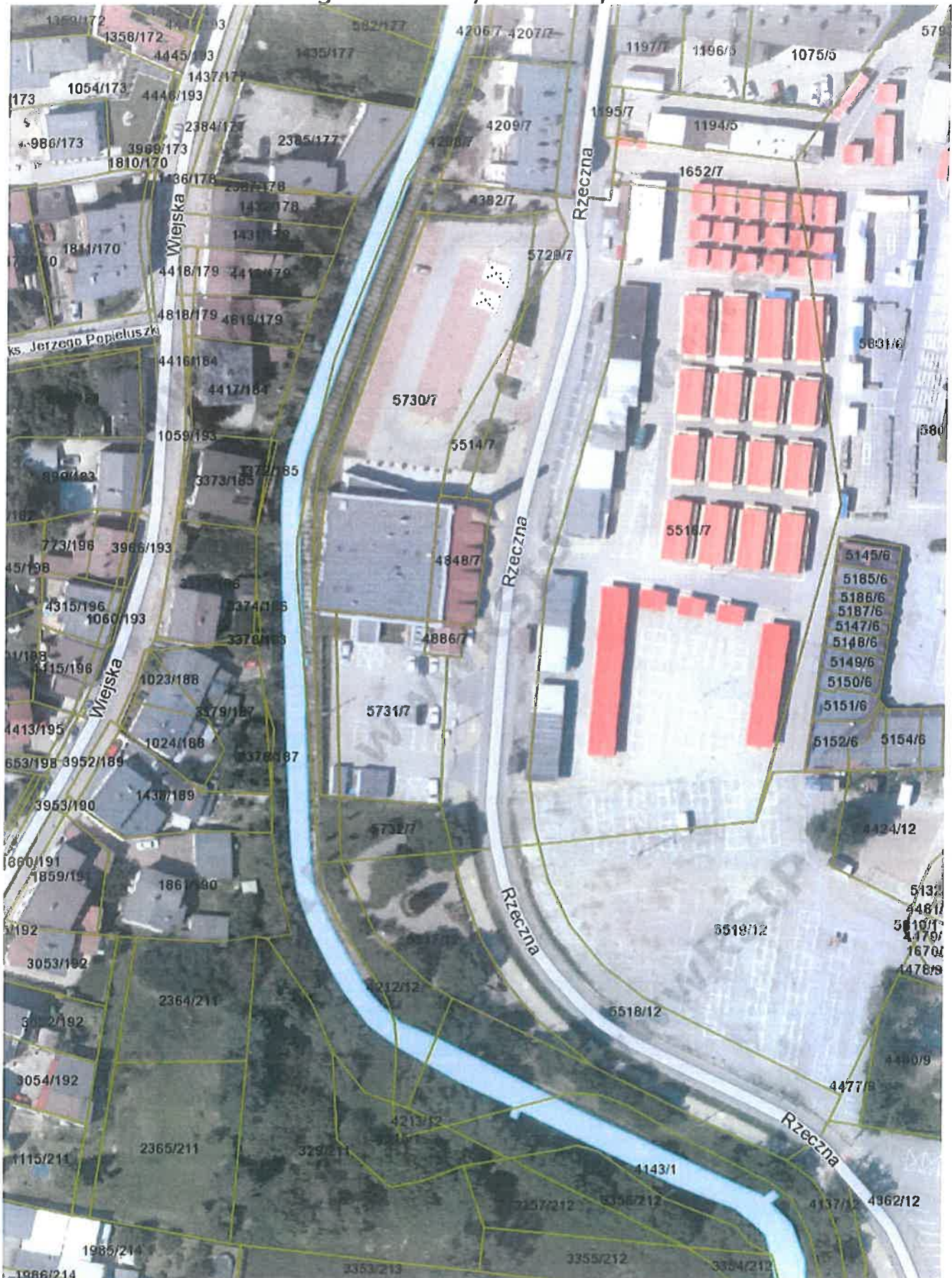
## RSK -Jankowicka 41, nr 1529/53



Wygenerowano 08/09/2020 13:31:54 przez: userpublic Identyfikator wydruku: www.RSIP/20200908/1331/54447  
Skala: 1: 500



Parking Rzeczna 8, nr 5515/7



Wygenerowano 08/09/2020 13:26:01 przez: userpublic Identyfikator wydruku: www.RSIP/20200908/1326/01887  
Skala: 1:1 000



## Parking Reymonta, nr 1971/100



Wygenerowano 09/09/2020 12:53:33 przez: userpublic Identyfikator wydruku: wwwRSIP/20200909/1253/33278  
 Skala: 1: 500

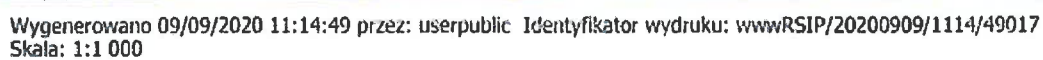


Parking Młyńska, nr 4362/12



Wygenerowano 08/09/2020 13:43:27 przez: userpublic Identyfikator wydruku: www.RSIP/20200908/1343/27396  
Skala: 1:1 000







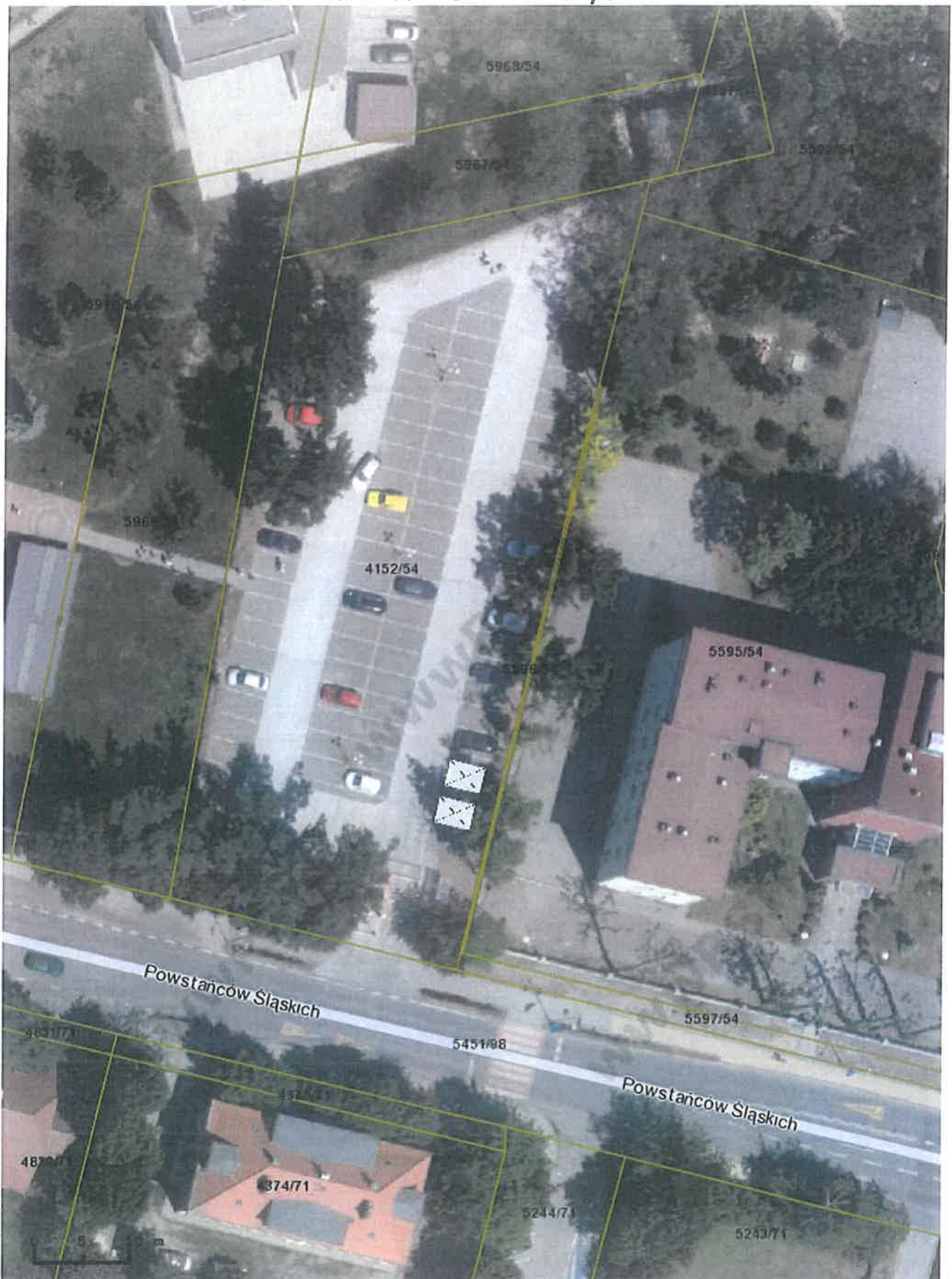
## Parking Kościuszki, nr 5942/90



Wygenerowano 09/12/2020 06:12:06 przez: userpublic  
Identyfikator wydruku: www.RSIP/20201209/0612/06865



Ul. Powstańców Śl. nr 4152/54



Wygenerowano 08/09/2020 13:53:17 przez: userpublic  
Identyfikator wydruku: www.RSIP/20200908/1353/17648



## Parking Jankowicka, nr 2256/28



Wygenerowano 08/12/2020 09:47:37 przez: userpublic  
Identyfikator wydruku: wwwRSIP/20201208/0947/37207



## Ruda parking Gliwicka, 502/48



Wygenerowano 14/12/2020 10:04:53 przez: userpublic  
Identyfikator wydruku: wwwRSIP/20201214/1004/53751



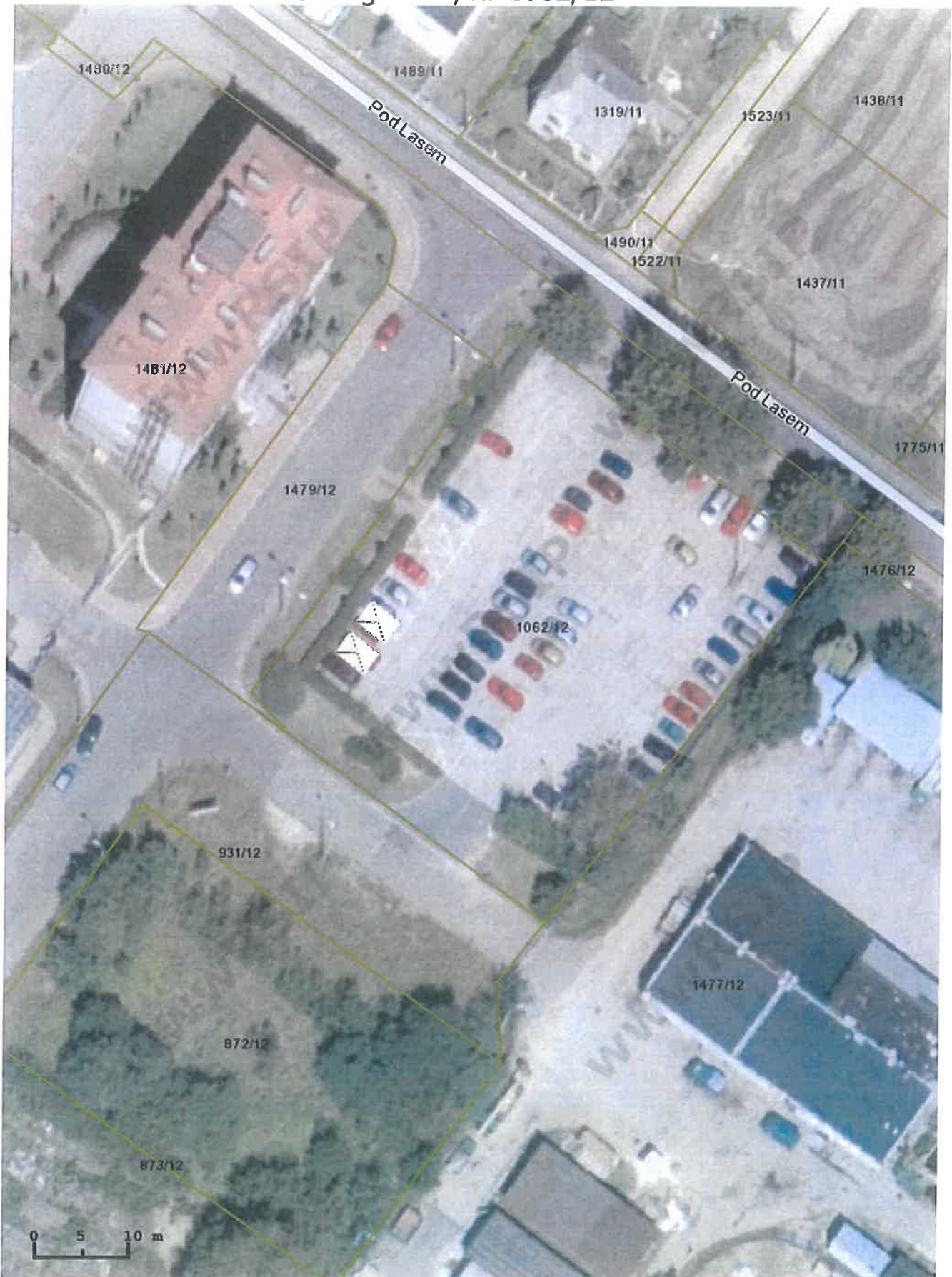
## parking przy ZTZ, nr 4174/220



Wygenerowano 09/09/2020 08:31:55 przez: userpublic Identyfikator wydruku: wwwRSIP/20200909/0831/55259  
Skala: 1: 500



## Parking PWiK, nr 1062/12



Wygenerowano 09/09/2020 08:36:32 przez: userpublic Identyfikator wydruku: wwwRSIP/20200909/0836/32608  
Skala: 1: 500



## Targ Bogusz. nr 2287/15



Wygenerowano 09/09/2020 08:41:18 przez: userpublic Identyfikator wydruku: wwwRSIP/20200909/0841/18927  
Skala: 1: 500



## Targ Nowiny, Nr 843/67



Wygenerowano 09/09/2020 08:45:17 przez: userpublic Identyfikator wydruku: wwwRSIP/20200909/0845/17164  
Skala: 1: 500



## Niedobczyce Orlik, 3211/20



Wygenerowano 09/09/2020 08:53:25 przez: userpublic Identyfikator wydruku: www.RSIP/20200909/0853/25248  
Skala: 1:1 000



# DK Chwałowice, nr 2146/101



Wygenerowano 09/09/2020 08:58:51 przez: userpublic Identyfikator wydruku: [www.RSIP/20200909/0858/51461](http://www.RSIP/20200909/0858/51461)  
Skala: 1: 500



## Boisko ul. Rajska 2705/45



Wygenerowano 09/12/2020 10:41:35 przez: userpublic  
Identyfikator wydruku: www.RSIP/20201209/1041/35967



**Straż Miejska, nr 3994/137**



Wygenerowano 09/09/2020 09:09:21 przez: userpublic Identyfikator wydruku: www.RSIP/20200909/0909/21681  
Skala: 1: 500



## Pniowiec parking, 1257/6



Wygenerowano 09/12/2020 13:19:31 przez: userpublic  
Identyfikator wydruku: www.RSIP/20201209/1319/31091



## Golejów Straż, nr 746/108



Wygenerowano 09/09/2020 09:27:14 przez: userpublic Identyfikator wydruku: www.RSIP/20200909/0927/14045  
Skala: 1: 500



## Parking Młyńska, nr 5726/179



Wygenerowano 09/09/2020 09:34:51 przez: userpublic Identyfikator wydruku: wwwRSIP/20200909/0934/51549  
Skala: 1: 500



Targowisko miejskie, nr 5801/6



Wygenerowano 09/09/2020 09:44:02 przez: userpublic Identyfikator wydruku: www.RSIP/202009/0944/02778  
Skala: 1:1 000



## Parking Bushido, nr 1885/30



Wygenerowano 09/09/2020 10:11:59 przez: userpublic Identyfikator wydruku: wwwRSIP/20200909/1011/59663  
Skala: 1: 500



## Parking Kamień, nr 697/136



Wygenerowano 09/09/2020 10:20:32 przez: userpublic Identyfikator wydruku: www.RSIP/20200909/1020/32474  
Skala: 1:1 000



## Kłoko Straż, nr 2954/259



Wygenerowano 09/09/2020 10:23:55 przez: userpublic Identyfikator wydruku: wwwRSIP/20200909/1023/55676  
Skala: 1: 500



## Ochojec Straż, nr 388/13



Wygenerowano 09/09/2020 10:30:15 przez: userpublic Identyfikator wydruku: www.RSIP/20200909/1030/15473  
Skala: 1: 500



## Pod Walem, nr 149



Wygenerowano 22/12/2020 12:14:23 przez: userpublic  
Identyfikator wydruku: wwwRSIP/20201222/1214/23883



## Kilińskiego warzywa, 4216/129



Wygenerowano 09/09/2020 10:54:24 przez: userpublic Identyfikator wydruku: wwwRSIP/20200909/1054/24228  
 Skala: 1: 500



## Chabrowa przedsz, nr 2275/78



Wygenerowano 09/09/2020 11:02:59 przez: userpublic Identyfikator wydruku: wwwRSIP/20200909/1102/59608  
Skala: 1: 500



**Stacje ładowania na terenie Gminy Miasta Rybnik**

LP	lokalizacja	Ilość punktów	Nr działki	moc stacji [kW]	łączna moc wszystkich punktów ładowania [kW]	nr księgi wieczystej	obręb	Proponowany termin budowy (kwartał/rok)
1	Parking 3-go Maja UM (Trafo)	2	2132/7	22	44	GL1Y/00125645/7	Rybnik	IVkw. 2021
2	RSK - Jankowicka 41	2	1529/53	22	44	KW107306	Rybnik	IVkw. 2021
3	Parking ul. Rzeczna 8	2	5515/7	22	44	GL1Y/00001569/5	Rybnik	IVkw. 2021
4	Parking Reymonta - Jankowicka	2	1971/100	22	44	GL1Y/00117314/9	Rybnik	IVkw. 2021
5	Parking Młyńska (gielda)	2	4362/12	22	44	GL1Y/00112538/0	Rybnik	IVkw. 2021
6	Parking Brudnioka	2	4667/22	22	44	GL1Y/00117751/4	Rybnik	IVkw. 2021
7	Parking ul. Kościuszki	2	5942/90	22	44	KW116599	Rybnik	IVkw. 2021
8	Parking ul. Powstańców Śl.	2	4152/54	22	44	GL1Y/00000520/3	Rybnik	IVkw. 2021
9	Parking UP ul. Jankowicka	2	2256/28	22	44	GL1Y/00118244/4	Rybnik	IVkw. 2021
10	Parking kąpielisko Ruda	2	502/48	22	44	GL1Y/00121008/2	Rybnik	IVkw. 2021
11	Parking przy ZTZ ul. Budowlanych	2	4174/220	22	44	GL1Y/00123137/9	Rybnik	IVkw. 2021
12	Parking Pwik ul. Pod Lasem	2	1062/12	22	44	GL1Y/00131639/7	Zamysłów	IVkw. 2021
13	Targowisko Boguszowice ul. Patriotów	2	2287/15	22	44	KW120949	Rybnik	IVkw. 2021
14	Targowisko Nowiny ul. Broniewskiego	2	843/67	22	44	KW33939	Rybnik	IVkw. 2021
15	Niedobczyce Orlik	2	3211/20	22	44	GL1Y/00122056/0	Niedobczyce	IVkw. 2021
16	DK Chwałowice	2	2146/101	22	44	GL1Y/00160920/6	Chwałowice	IVkw. 2021
17	Boguszowice zajezdnia ul. Rajska	2	2705/45	22	44	GL1Y/00033095/4	Boguszowice	IVkw. 2021
18	Straż Miejska parking	2	3994/137	22	44	KW122198	Smolna	IVkw. 2021
19	Pniowiec parking	2	1257/6	22	44	GL1Y/00152430/5	Rybnik Rudzka	IVkw. 2021
20	Golejów Straż Pożarna	2	746/108	22	44	KW106083	Golejów	IVkw. 2021
21	Parking Młyńska (kancelarie)	2	5726/179	22	44	GL1Y/00104833/9	Rybnik	IVkw. 2021
22	Targowisko miejskie (wjazd od Sądu)	2	5801/6	22	44	GL1Y/00001569/5	Rybnik	IVkw. 2021
23	Parking Bushido	2	1885/30	22	44	GL1Y/00108424/7	Rybnik	IVkw. 2021
24	Parking Kamień Hotelowa	2	697/136	22	44	GL1Y/00021055/5	Kamień	IVkw. 2021
25	Kłokocin Straż Pożarna	2	2954/259	22	44	KW115281	Kłokocin	IVkw. 2021
26	Ochojec Straż Pożarna	2	388/13	22	44	GL1Y/00150949/2	Ochojec	IVkw. 2021
27	Pod Walem	2	149	22	44	GL1Y/00155098/6	Rybnik	IVkw. 2021
28	Kilińskiego (warzywniak)	2	4216/129	22	44	GL1Y/00118069/3	Smolna	IVkw. 2021
29	Chabrowa (przedszkole nr 11)	2	2275/78	22	44	GL1Y/00129783/4	Smolna	IVkw. 2021