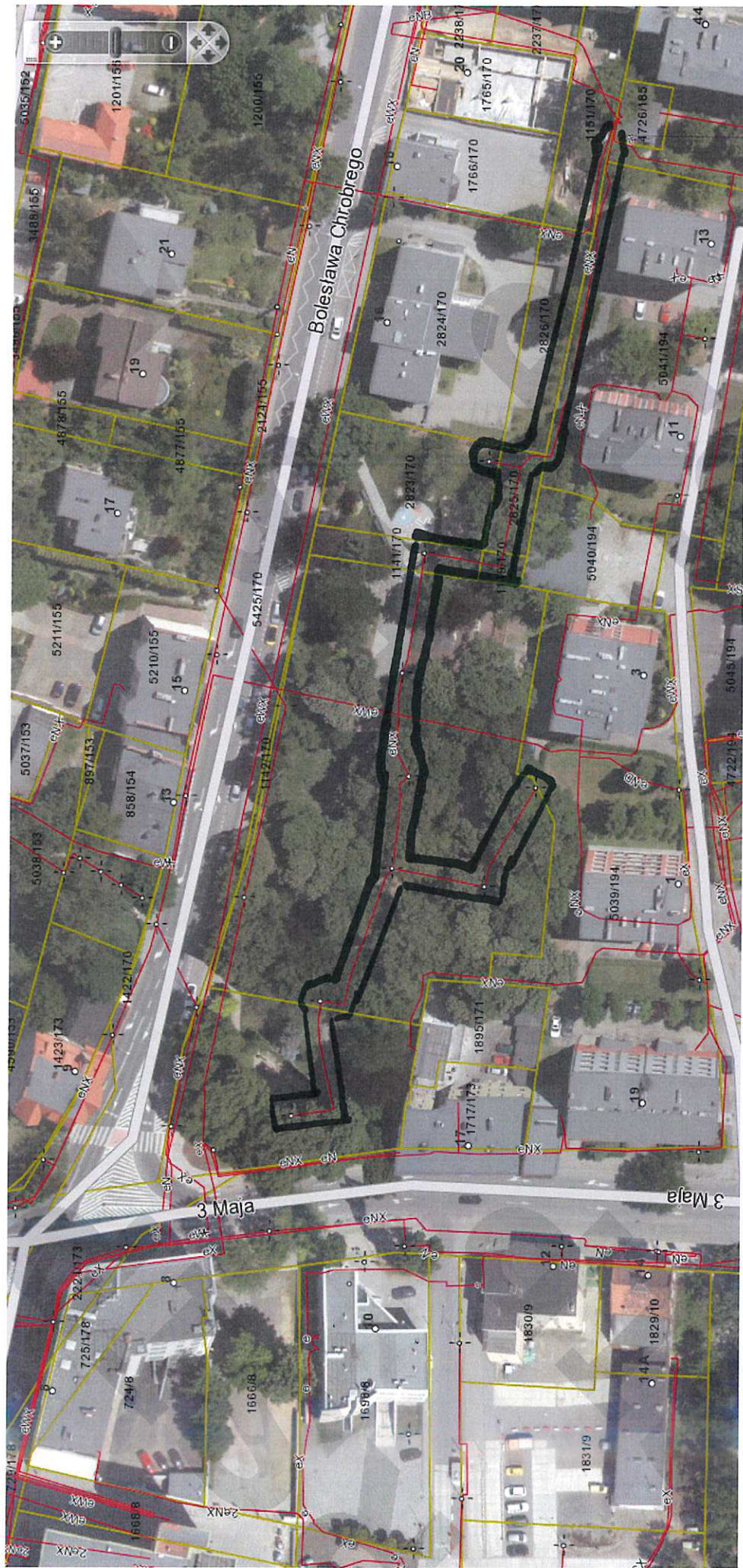


Mapa nr 1

istniejąca sieć oświetleniowa
przewidziana do wydalenia
Pauk pn. Henryka Ciempiela

Włapa nr 2.



— istniejąca sieć oświetlenia przewidziana do wydzielania — park przy ul. Chrobrego

Transformator

Mapa nr 3

— istniejąca sieć
oświetleniowa przewidziana
do wyodrębnienia
Pole p.n. Bukówka



Ostatni słup
właściwość - Spółka
oświetleniowa

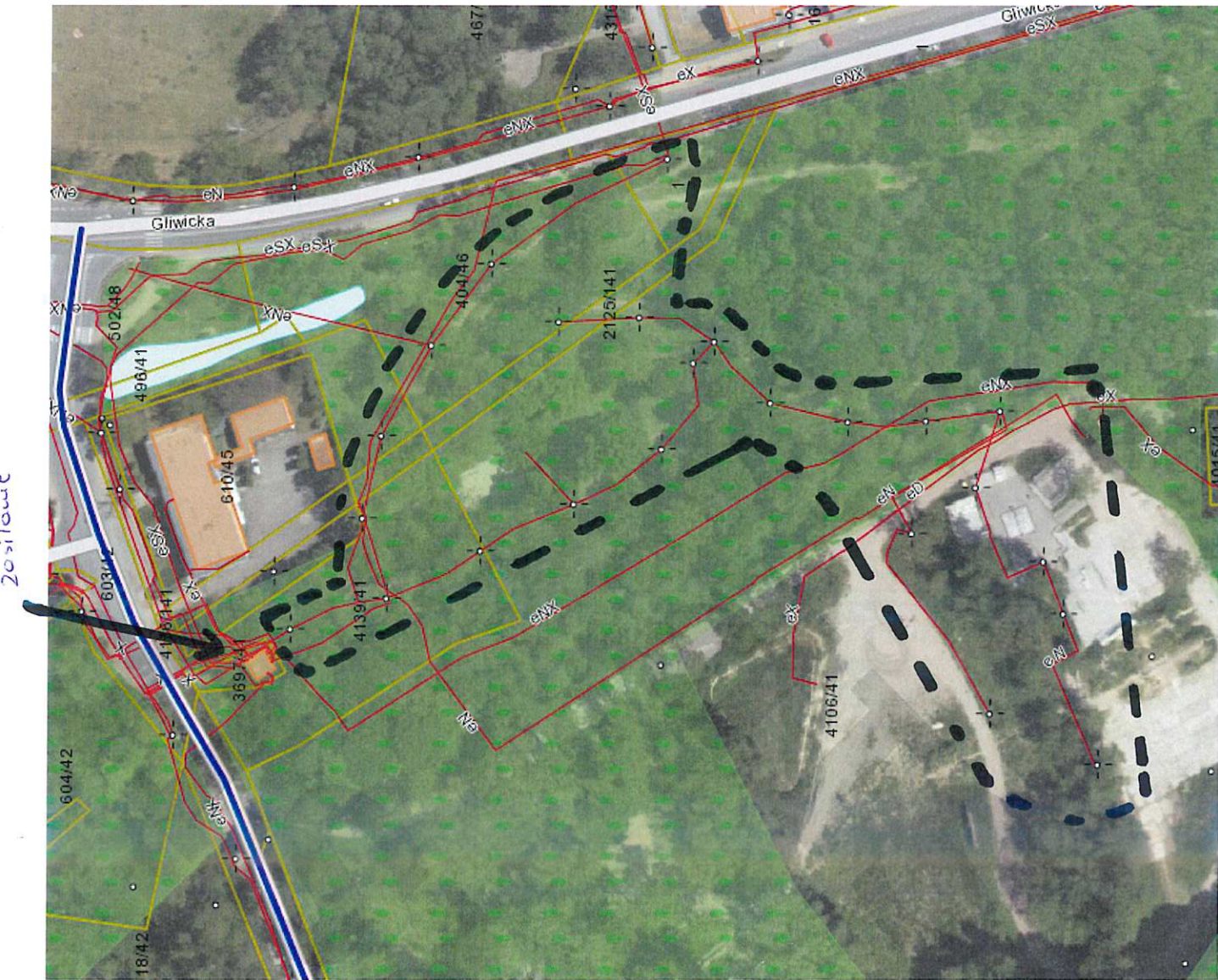
wieffenie parku przy ul. Koszarowej
poinformowanie do wydruku

Stop Oświeceniowcy
2 ul. Karłowicza - Zarządca
Oświeceniowcy | Parku



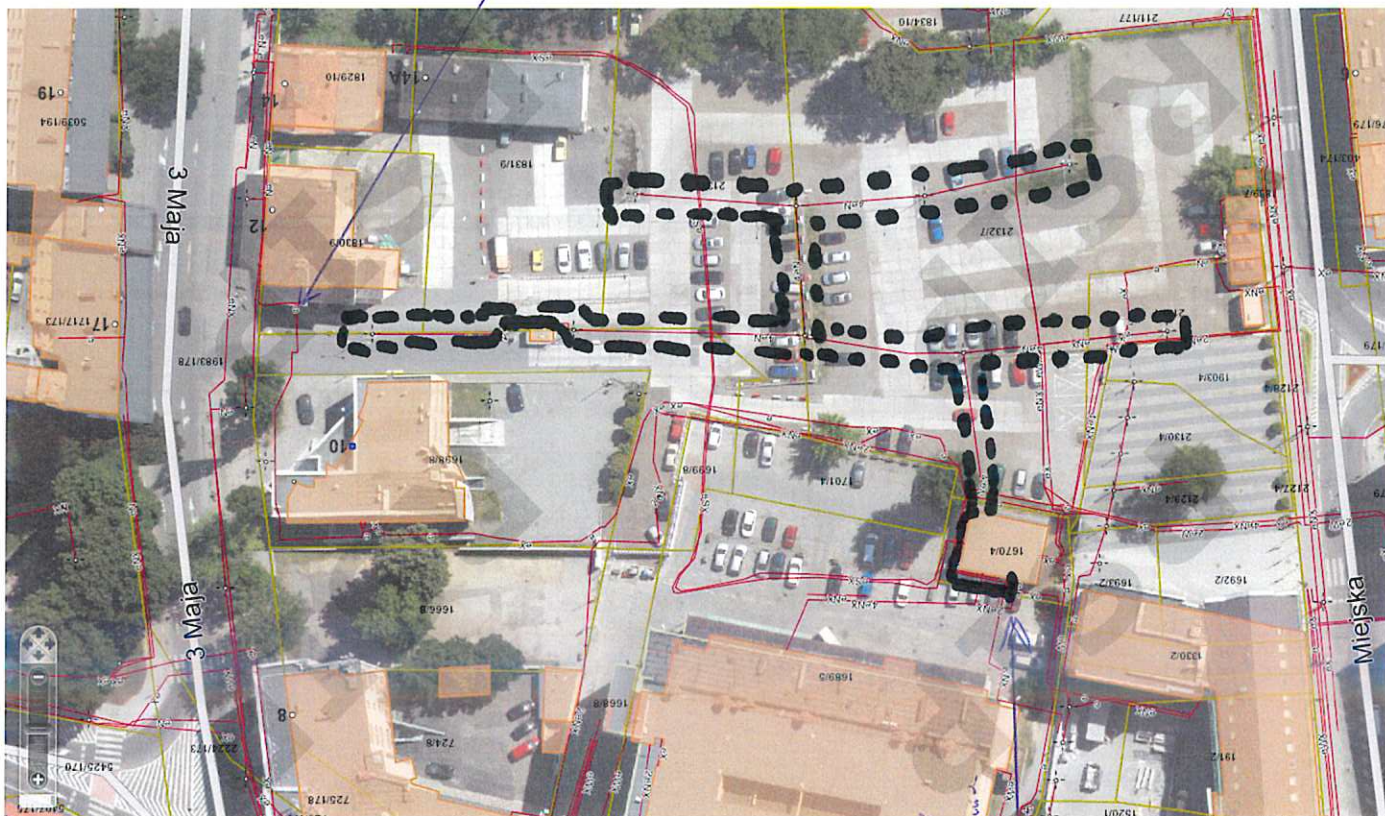
20510411

Mapa nr 5



Mapa nr 6
- oświetlenie parkingu
przy ul. 3 Maja przewidziane
do wydalenia

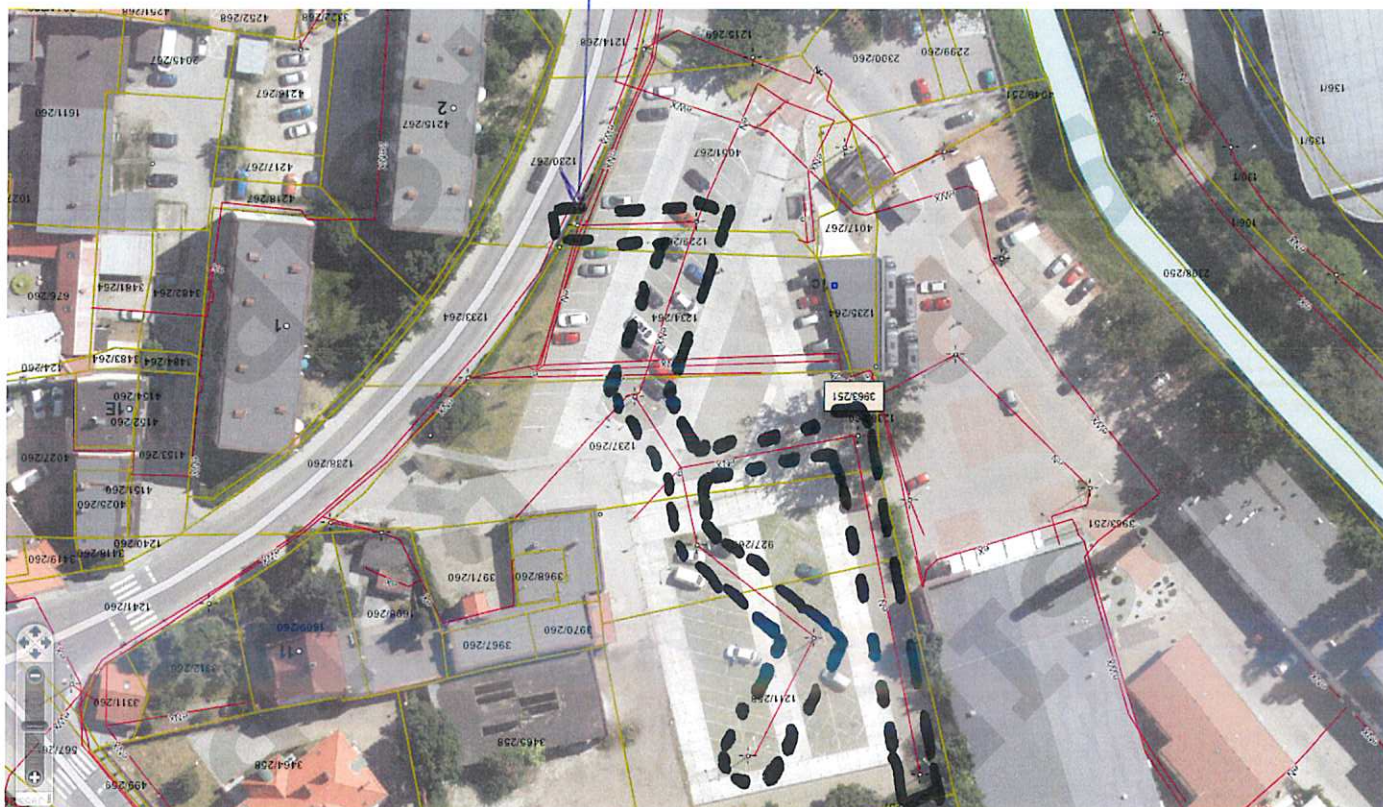
złote zasłojące
system parkingowy



Mapa nr 7

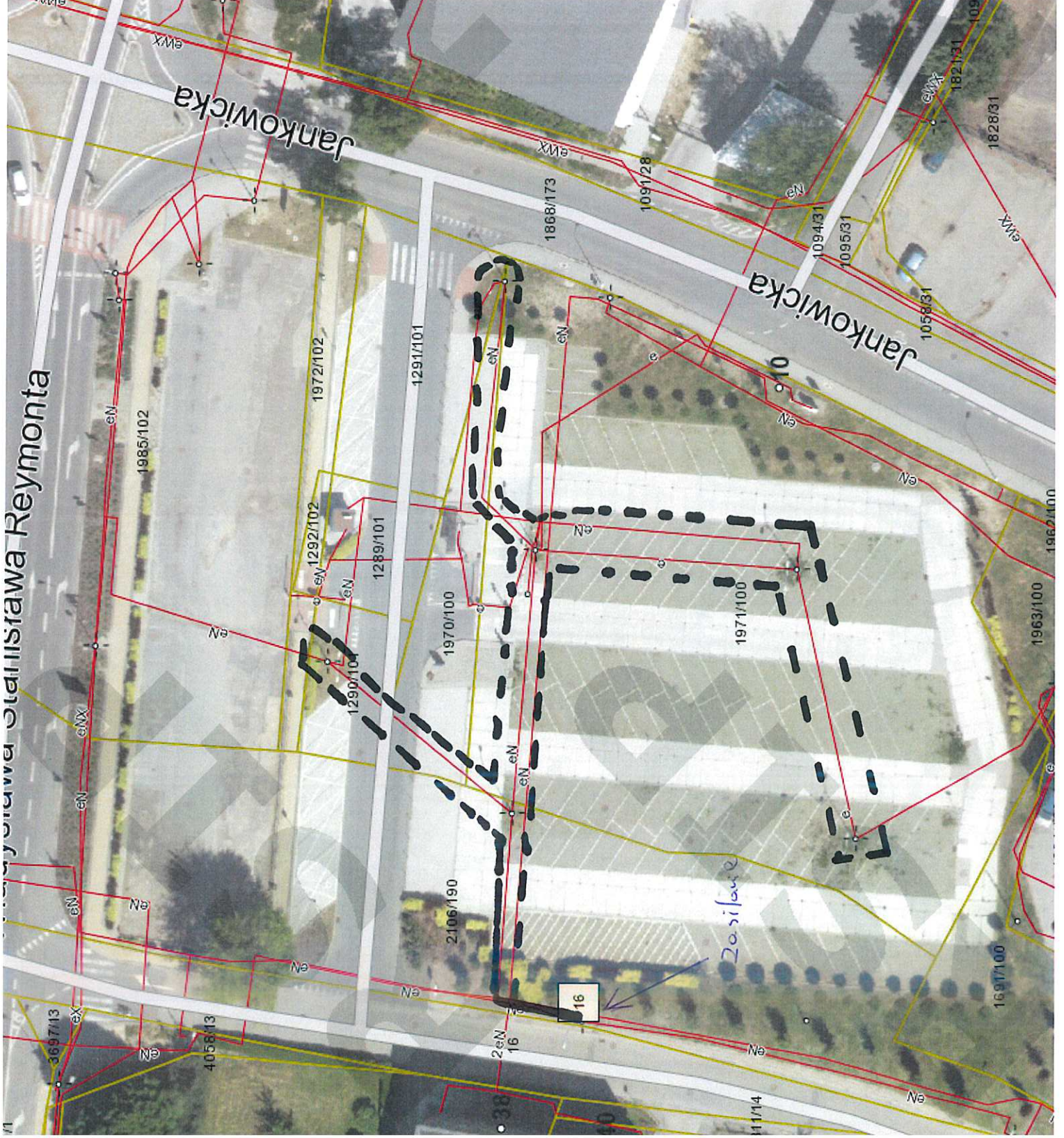
--- oświetlenie parkingu
przy ul. M.L. Skłodowskiej
pneumatyczne do wydzielenia

zasilawe
(Spółka oświetleniowa)



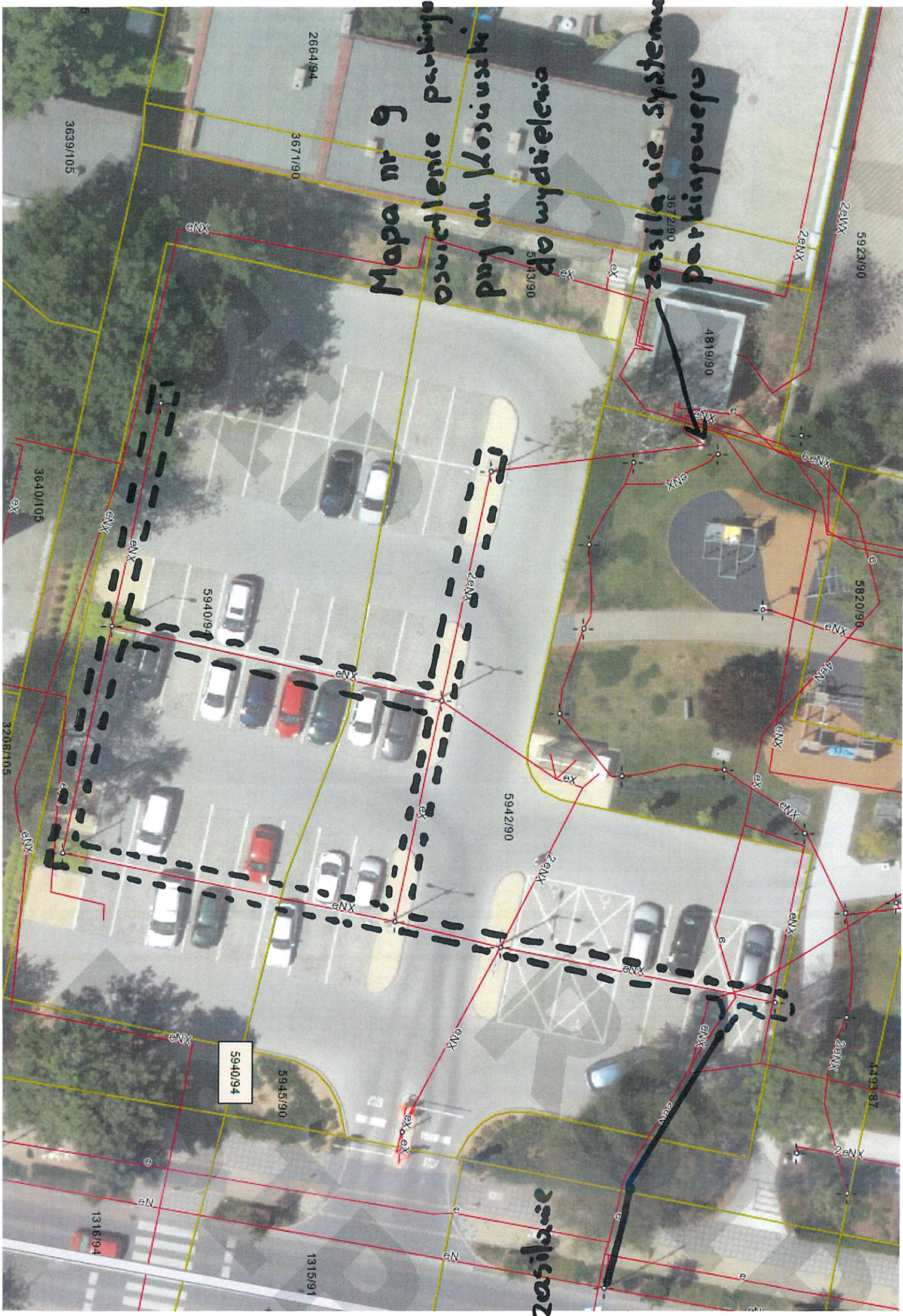
Mapa nr 8

--- oświetlenie parkingu
przy ul. Reymonta/Jankowickiej
przebudowa do wydłużenia

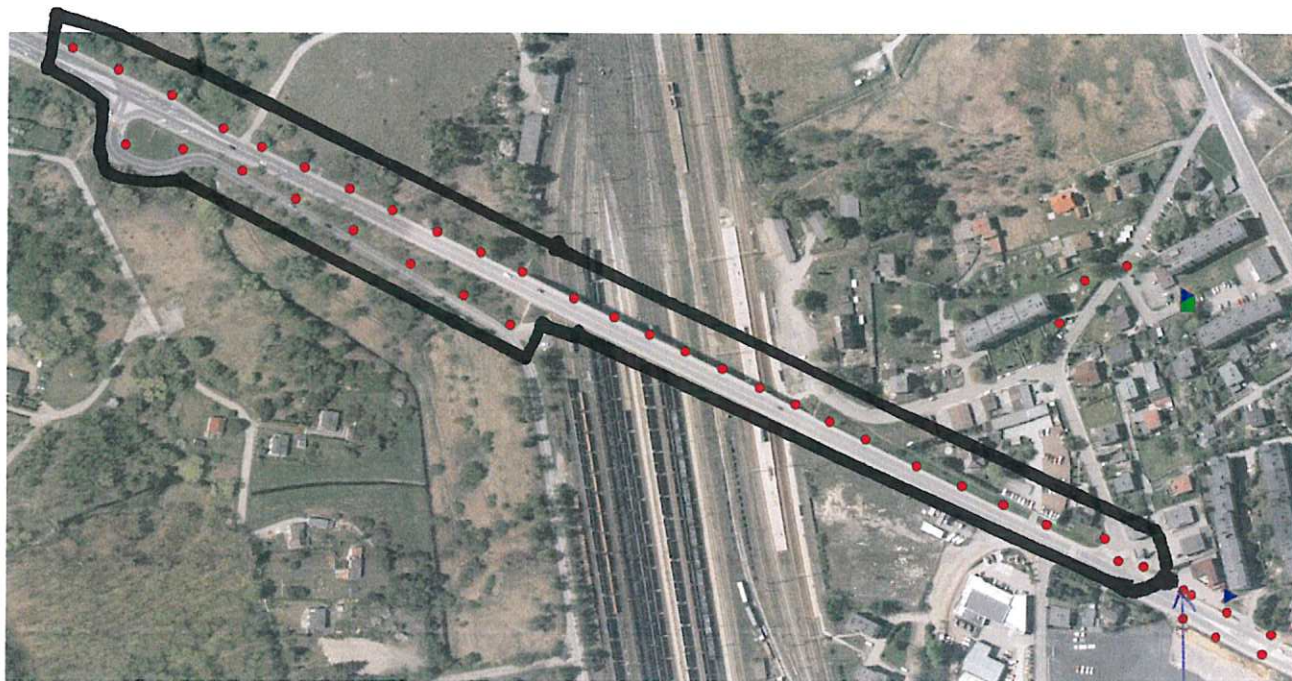


Mapa nr 9
osiedlenie parkingu
w lokalu do wyłączenia
zasilania

osiedlenie parkingu



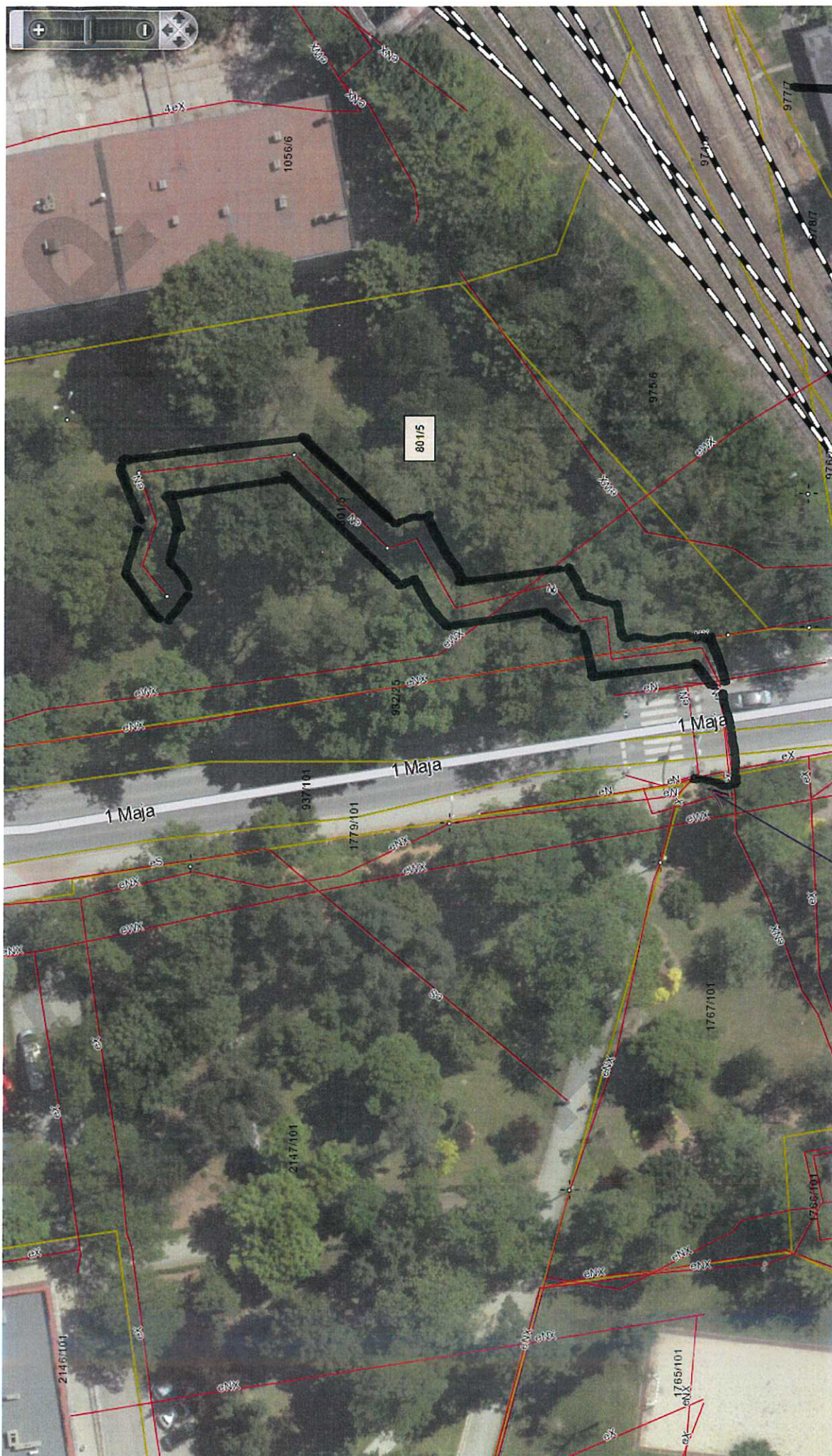
Mapa nr 10.
Oświetlenie drogowo-
we ul. Wołoszowskiej i ul. Śląska
(przebieg do wydzielenia)



Styl przewidziany
do Głównicy

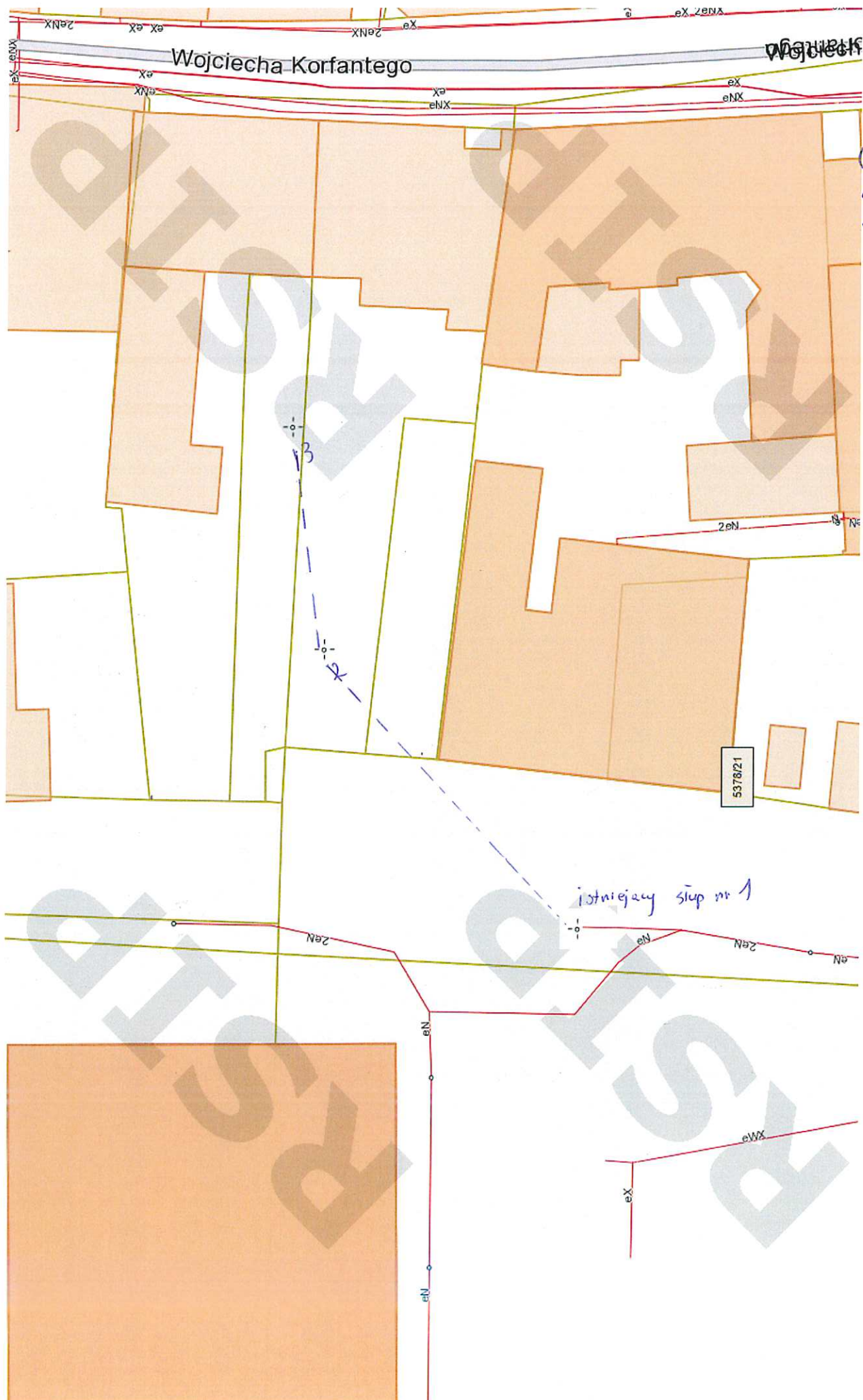
Mapa nt 10a

istniejący słup
przewidywany do likwidacji
(miejsce rozdzielu stacji, miejsce
za budowy nowej stacji oświetleniowej)



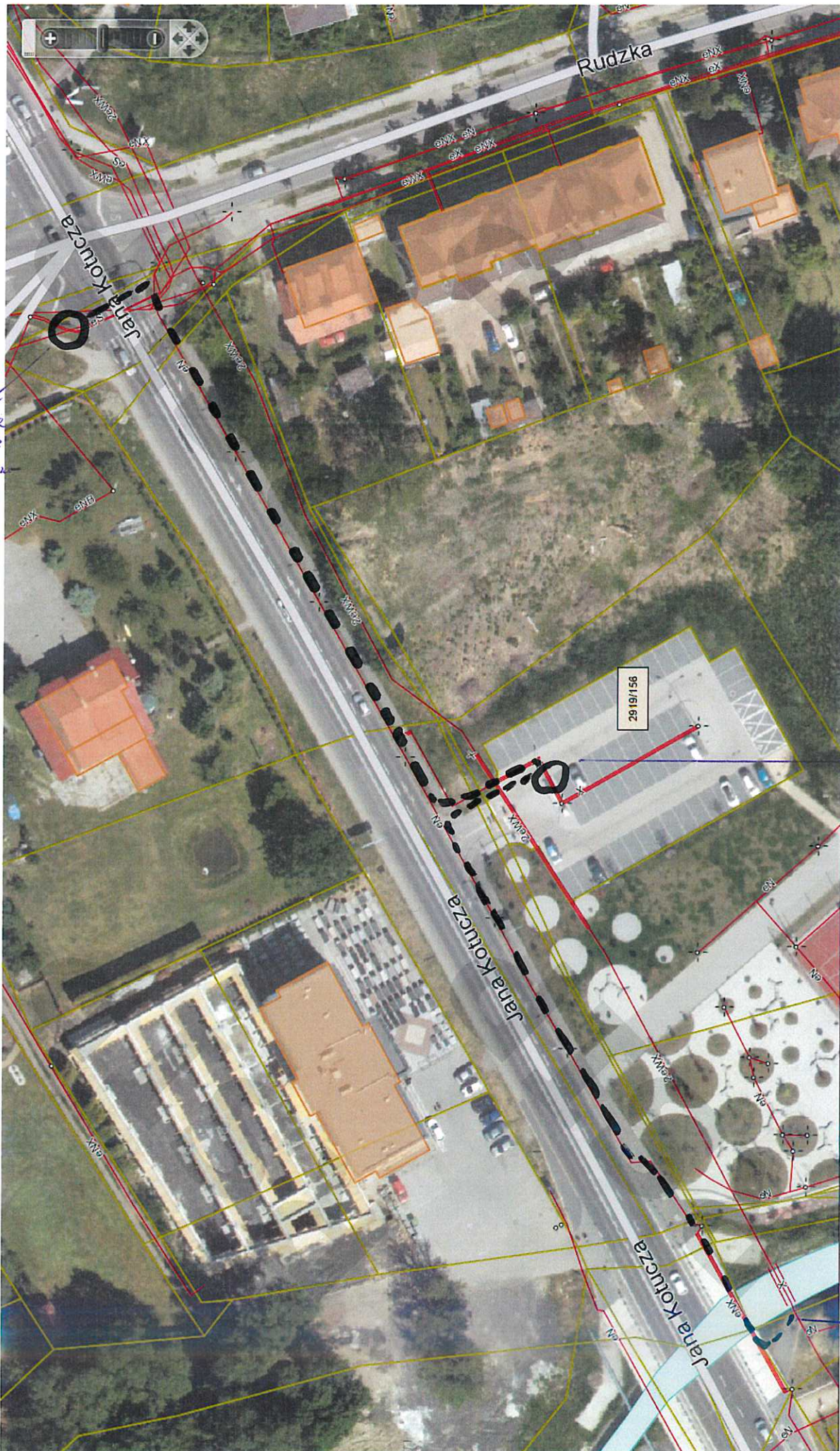
Mapa nr 11
oświetlenie wybiegu
dla psów pny
ul. 3-go Maja

istwiejące zasilanie
(sięg. oświetleniowy)
włosności Spółka
Oświetleniowa)



Mapa nr 12
(podłączenie
dwóch słupów
do oświetlenia
ul. Poustowej)

istniejący słup nr 1

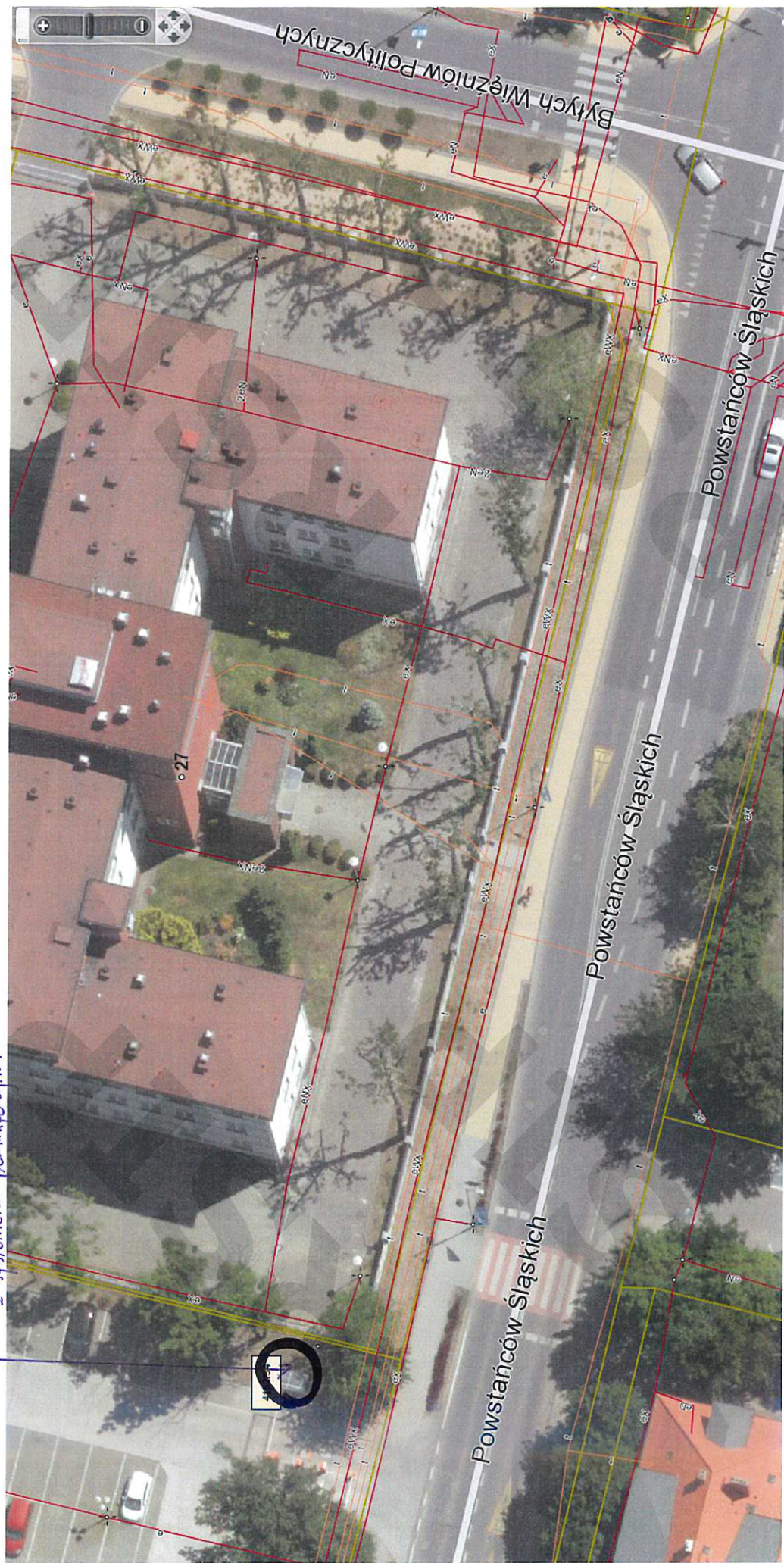


Mapa nr 13
wydzielone zasilenie
systemu parkingowego
przy ul. Kotuła

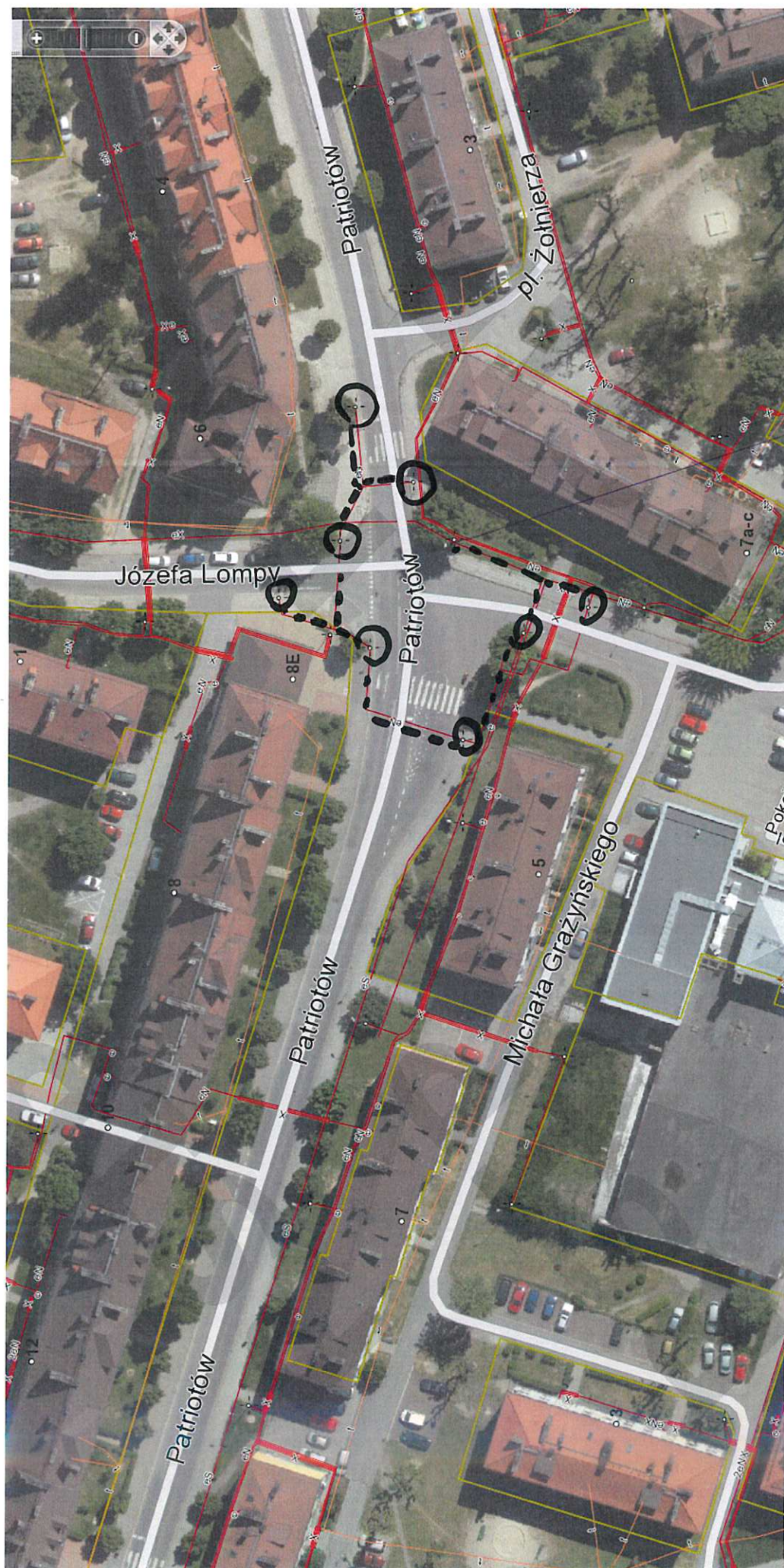
miejsce zabudowy
szafy systemu
parkingowego

podświetlenie
mostu

miejsce zabudowy Stacji
z systemem podziemnym



Mapa nr 14 - wytyczenie
Zasilania Systemu parkingowego
z sygnalizacji.



Mapa nr 15 - oświetlenie przejść dla pieszych
przy ul. Patriotów (Pl. Żołnierza)

istniejąca
szafa podbitu
przy słupie oświetleniowym.