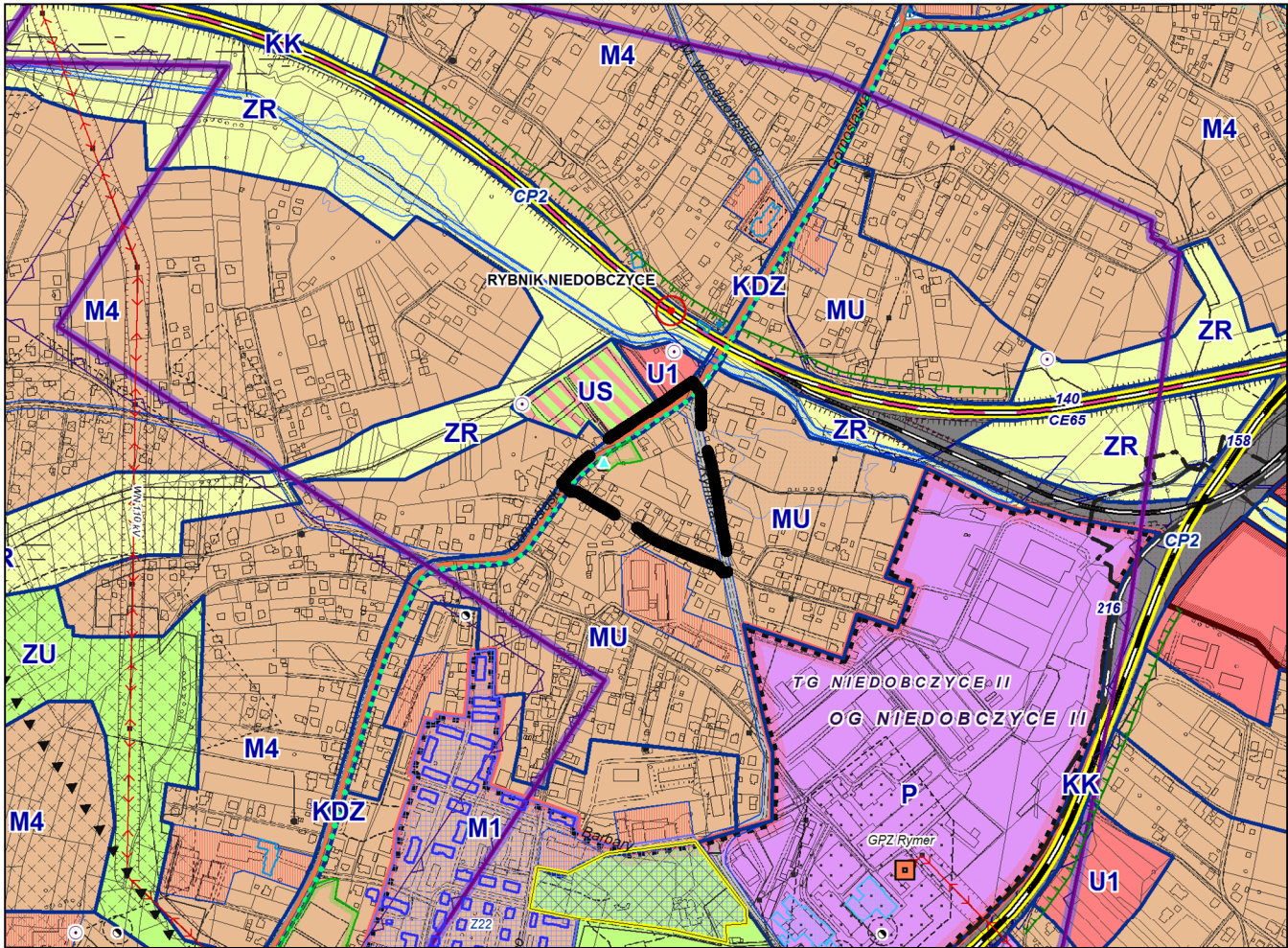


WYRYS ZE STUDIUM UWARUNKWAŃ I KIERUNKÓW ZAGOSPODAROWANIA PRZESTRZENNEGO MIASTA RYBNIKA PRZYJĘTEGO UCHWAŁĄ NR 370/XXIII/2016 RADY MIASTA RYBNIKA Z DNIA 30 CZERWCA 2016 R.
SKALA 1:10000



- GRANICA OBSZARU NR 1 OBJĘTEGO PLANEM
- MU - OBSZARY ZABUDOWY MIESZKANIOWO-USŁUGOWEJ
- KD... - OBSZARY DRÓG KLASY ZBIORCZEJ I KLAS WYŻSZYCH:
KDA - AUTOSTRADA, KDGP - DROGA GŁÓWNA RUCHU PRZYSPIESZONEGO, KDGP - DROGI GŁÓWNE, KDZ - DROGI ZBIORCZE

OZNACZENIA BĘDĄCE OBOWIĄZUJĄCYMI USTALENIAMI PLANU:

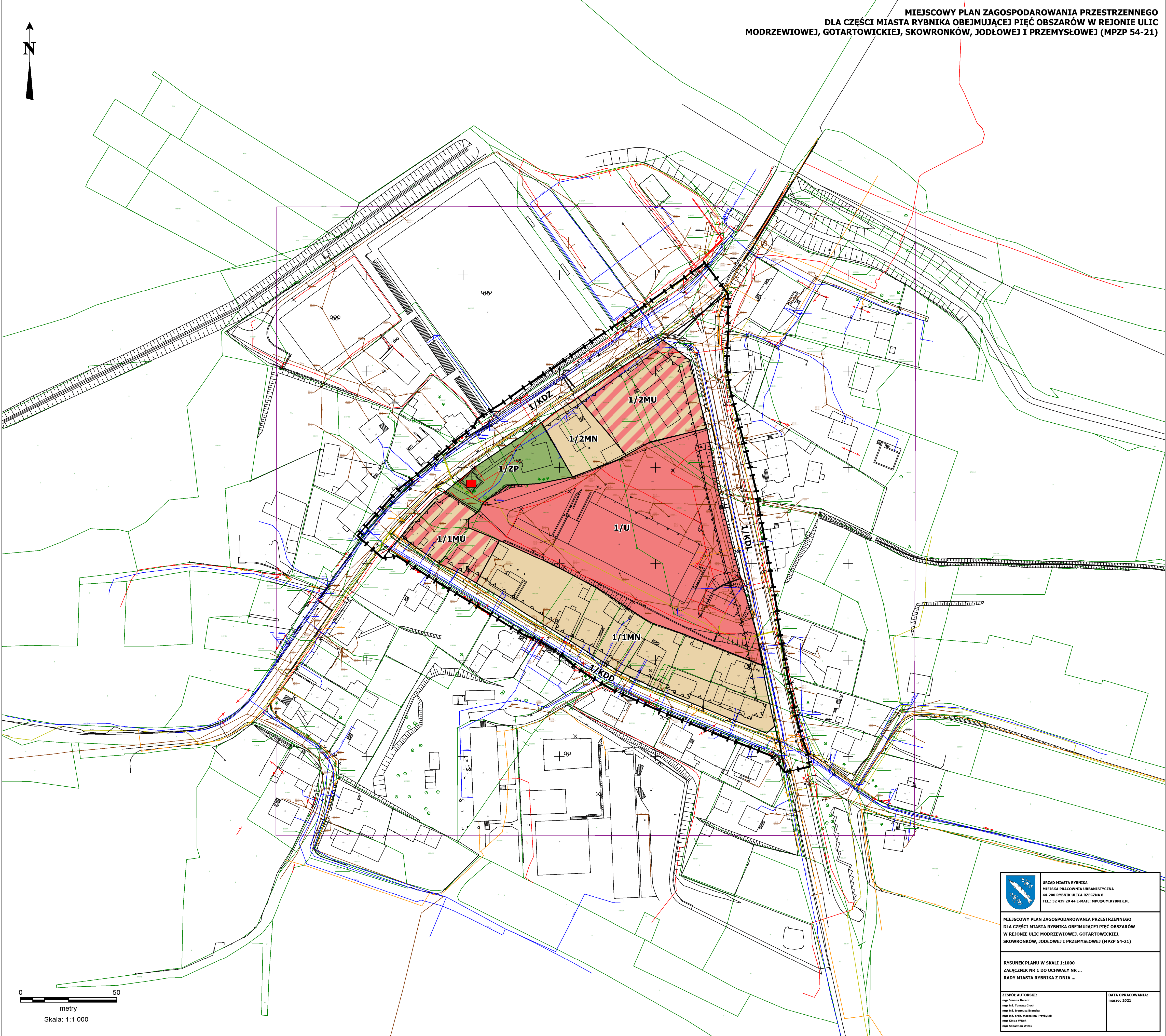
- GRANICA OBSZARU OBJĘTEGO PLANEM
- LINIA ROZGRANICZAJĄCA TERENY O RÓŻNYM PRZEZNACZENIU LUB RÓŻNYCH ZASADACH ZAGOSPODAROWANIA
- NIEPRZEKRACZALNA LINIA ZABUDOWY
- MN - TERENY ZABUDOWY MIESZKANIOWEJ JEDNORODZINNEJ
- MU - TERENY ZABUDOWY MIESZKANIOWO-USŁUGOWEJ
- U - TERENY ZABUDOWY USŁUGOWEJ
- ZP - TERENY ZIELENI URZĄDZONEJ
- KDZ - TERENY DRÓG PUBLICZNYCH KLASY DROGI ZBIORCZEJ
- KDL - TERENY DRÓG PUBLICZNYCH KLASY DROGI LOKALNEJ
- KDD - TERENY DRÓG PUBLICZNYCH KLASY DROGI DOJAZDOWEJ

OBIEKT CHRONIONY USTALENIAMI PLANU:


- OBIEKT STANOWIĄCY DOBRO KULTURY WSPÓŁCZESNEJ - MIEJSCE PAMIĘCI (ZAMIESZCZONE W EWIDENCJI GROBÓW I CMENTARZY WOJENNYCH ORAZ INNYCH MIEJSC PAMIĘCI WOJEWÓDZTWA ŚLĄSKIEGO)

OBSZAR NR 1 OBJĘTY PLANEM ZNAJDUJE SIĘ W CAŁOŚCI W GRANICACH UDOKUMENTOWANYCH ŻŁÓŻ WĘGLA KAMIENNEGO "RYMER" I "MARCEL 1"

OBSZAR NR 1 OBJĘTY PLANEM ZNAJDUJE SIĘ W CAŁOŚCI W GRANICACH OBSZARU I TERENU GÓRNICZEGO "RADLIN II"



MIEJSOWY PLAN ZAGOSPODAROWANIA PRZESTRZENNEGO DLA CZĘŚCI MIASTA RYBNIKA OBEJMUJĄCEJ PIĘĆ OBSZARÓW W REJONIE ULIC MODRZEWIOWEJ, GOTARTOWICKIEJ, SKOWRONKÓW, JODŁOWEJ I PRZEMYSŁOWEJ (MPZP 54-21)



URZĄD MIASTA RYBNIKA
MIEJSKA PRACOWNIA URBANISTYCZNA
44-200 RYBNIK ULICA RZECZNA 8
TEL.: 32 439 20 40 E-MAIL: MP@UM.RYBNIK.PL

MIEJSOWY PLAN ZAGOSPODAROWANIA PRZESTRZENNEGO DLA CZĘŚCI MIASTA RYBNIKA OBEJMUJĄCEJ PIĘĆ OBSZARÓW W REJONIE ULIC MODRZEWIOWEJ, GOTARTOWICKIEJ, SKOWRONKÓW, JODŁOWEJ I PRZEMYSŁOWEJ (MPZP 54-21)

RYSunek planu w skali 1:1000
Załącznik nr 1 do uchwały nr ...
Rady Miasta Rybnika z dnia ...

ZESPÓŁ AUTORSKI:
mgr inż. Joanna Baran
mgr inż. Tomasz Choch
mgr inż. Jacek Krawiec
mgr inż. arch. Maciej Pruszyński
mgr inż. Witold
mgr Sebastian Witold

DATA OPRACOWANIA:
marzec 2021