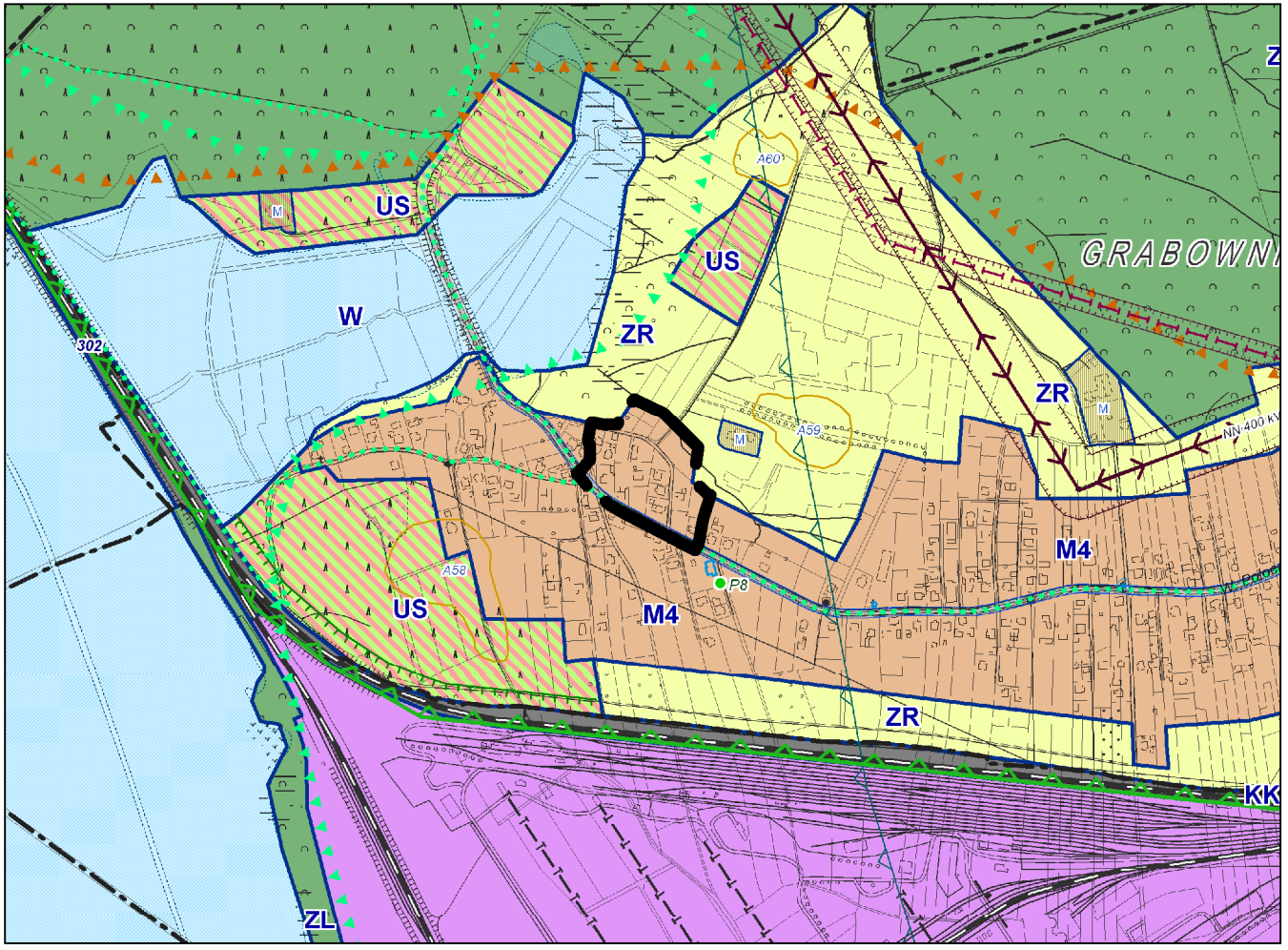


WYRYS ZE STUDIUM UWARUNKOWAŃ I KIERUNKÓW ZAGOSPODAROWANIA PRZESTRZENNEGO MIASTA RYBNIKA PRZYJĘTEGO UCHWAŁĄ NR 370/XXIII/2016 RADY MIASTA RYBNIKA Z DNIA 30 CZERWCA 2016 R.
SKALA 1:10000



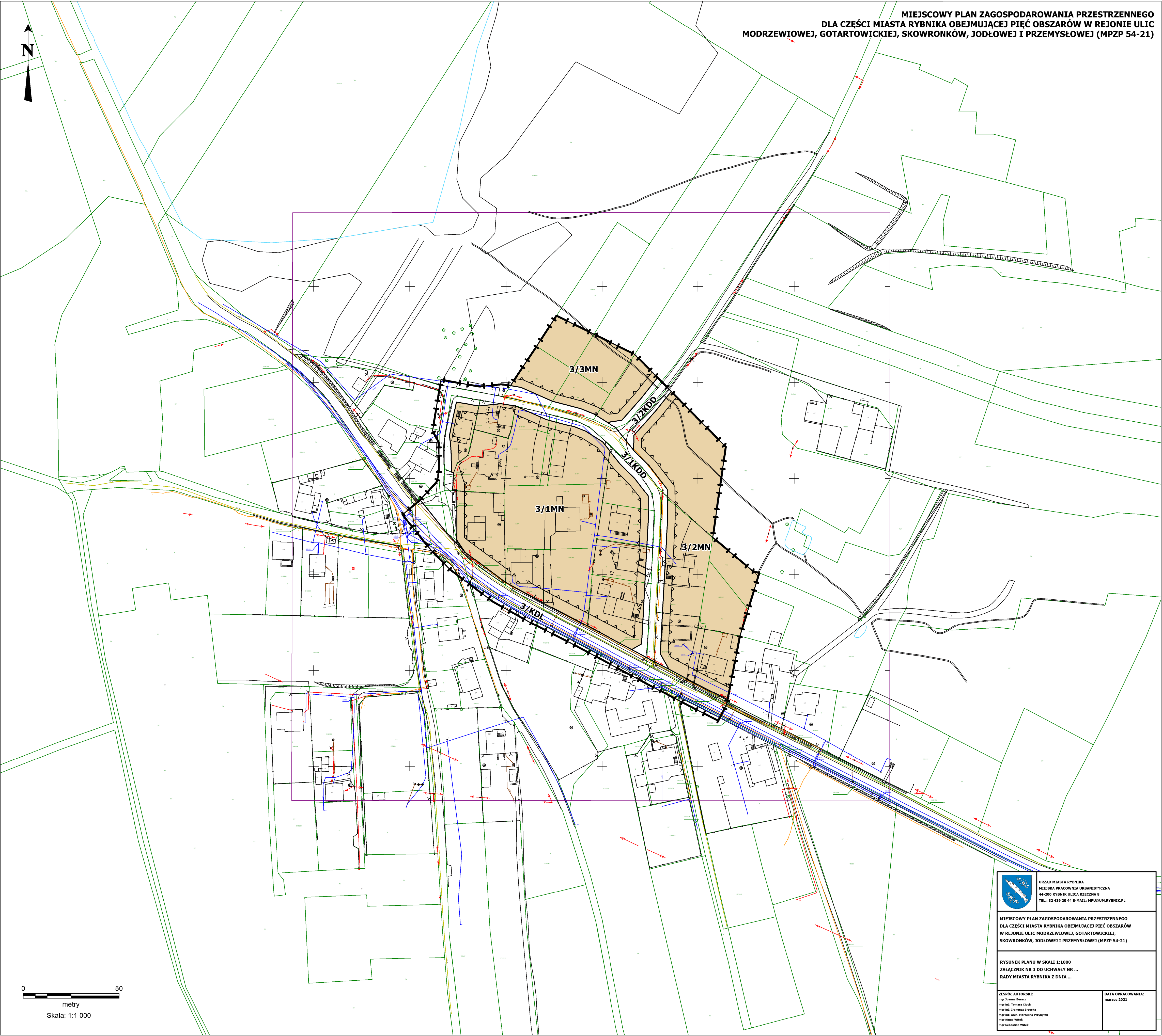
-
- GRANICA OBSZARU NR 3 OBJĘTEGO PLANEM

OZNACZENIA BĘDĄCE OBOWIĄZUJĄCYMI USTALENIAMI PLANU:

-
- GRANICA OBSZARU OBJĘTEGO PLANEM

OBSZAR NR 3 OBJĘTY PLANEM ZNAJDUJE SIĘ W CAŁOŚCI W GRANICACH UDOKUMENTOWANEGO ZŁOŻA WĘGLA KAMIENNEGO "JEJKOWICE"

OBSZAR NR 3 OBJĘTY PLANEM ZNAJDUJE SIĘ W CAŁOŚCI W GRANICACH PARKU KRAJOBRAZOWEGO "CYSTERSKIE KOMPOZYCJE KRAJOBRAZOWE RUD WIELKICH"



MIEJSKOWY PLAN ZAGOSPODAROWANIA PRZESTRZENNEGO DLA CZĘŚCI MIASTA RYBNIKA OBEJMUJĄCEJ PIĘĆ OBSZARÓW W REJONIE ULIC MODRZEWIOWEJ, GOTARTOWICKIEJ, SKOWRONKÓW, JODŁOWEJ I PRZEMYSŁOWEJ (MPZP 54-21)

URZĄD MIASTA RYBNIKA
MIEJSKA PRACOWNIA URBANISTYCZNA
44-200 RYBNIK ULICA RZECZNA 8
TEL.: 32 439 20 44 E-MAIL: MP@UM.RYBNIK.PL

MIEJSKOWY PLAN ZAGOSPODAROWANIA PRZESTRZENNEGO DLA CZĘŚCI MIASTA RYBNIKA OBEJMUJĄCEJ PIĘĆ OBSZARÓW W REJONIE ULIC MODRZEWIOWEJ, GOTARTOWICKIEJ, SKOWRONKÓW, JODŁOWEJ I PRZEMYSŁOWEJ (MPZP 54-21)

RYСУNEK PLANU W SKALI 1:1000
ZAŁĄCZNIK NR 3 DO UCHWAŁY NR ...
RADY MIASTA RYBNIKA Z DNIA ...

ZESPÓŁ AUTORSKI:
mgr Sławomir Bator
mgr inż. Tomasz Cichy
mgr inż. Jacek Brzuch
mgr inż. arch. Maciej Przychod
mgr Krzysztof Witak
mgr Sebastian Witak

DATA OPRACOWANIA:
marzec 2021