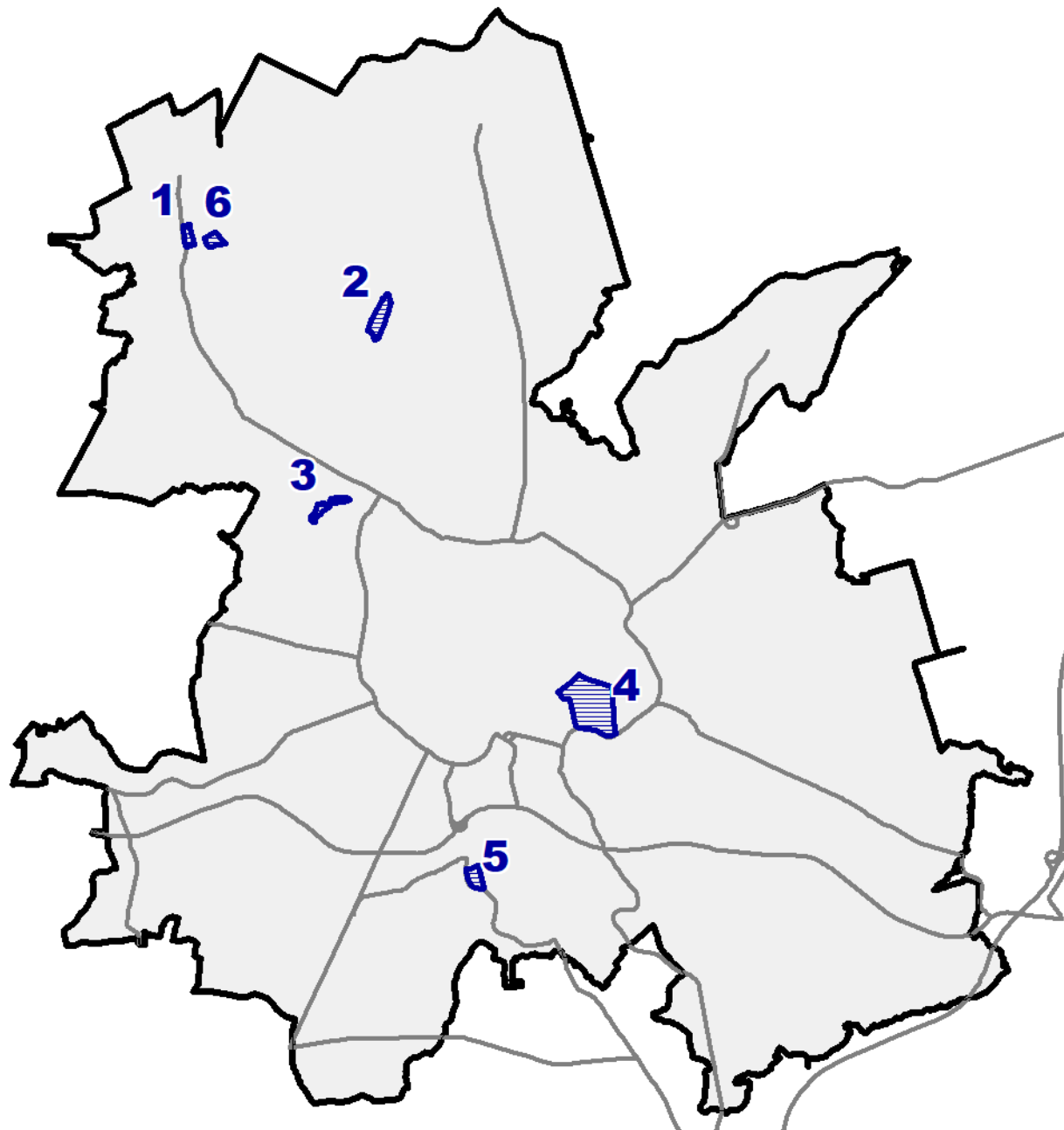
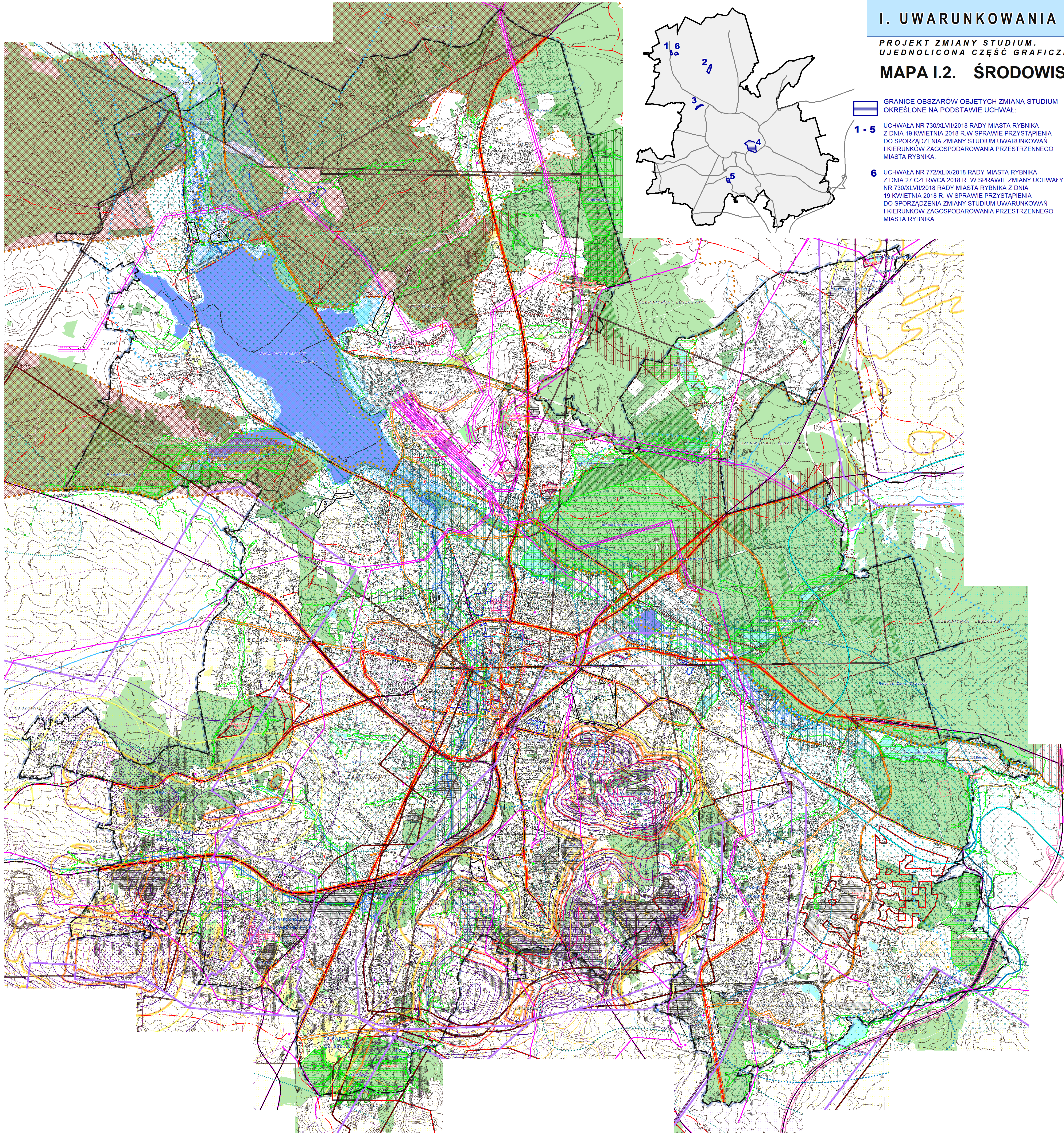


I. UWARUNKOWANIA ZAGOSPODAROWANIA PRZESTRZENNEGO

PROJEKT ZMIANY STUDIUM.
UJEDNOLICONA CZĘŚĆ GRAFICZNA STUDIUM.

Załącznik Nr 1.2 do Uchwały Nr Rady Miasta Rybnika z dnia r.
zmieniającej Uchwałę Nr 370/XXIII/2016 Rady Miasta Rybnika z dnia 30 czerwca 2016 r.

MAPA I.2. ŚRODOWISKO. DZIEDZICTWO KULTUROWE I ZABYTKI



GRANICE OBSZARÓW OBJĘTYCH ZMIANĄ STUDIUM
OKREŚLONE NA PODSTAWIE UCHWAŁ:

- 1 - 5** UCHWAŁA NR 730/XLVII/2018 RADY MIASTA RYBNIKA
Z DNIA 19 KWIEŹNIA 2018 R. W SPRAWIE PRZYSTĄPIENIA
DO SPORZĄDZENIA ZMIANY STUDIUM UWARUNKOWAŃ
I KIERUNKÓW ZAGOSPODAROWANIA PRZESTRZENNEGO
MIASTA RYBNIKA.
- 6** UCHWAŁA NR 772/XLIX/2018 RADY MIASTA RYBNIKA
Z DNIA 27 CZERWCA 2018 R. W SPRAWIE ZMIANY UCHWAŁY
NR 730/XLVII/2018 RADY MIASTA RYBNIKA Z DNIA
19 KWIEŹNIA 2018 R. W SPRAWIE PRZYSTĄPIENIA
DO SPORZĄDZENIA ZMIANY STUDIUM UWARUNKOWAŃ
I KIERUNKÓW ZAGOSPODAROWANIA PRZESTRZENNEGO
MIASTA RYBNIKA.

OZNACZENIA

1-6 granice obszarów objętych zmianą studium (określone na podstawie:
uchwały nr 730/XLVII/2018 Rady Miasta Rybnika z dn. 19.04.2018 r.
uchwały nr 772/XLIX/2018 Rady Miasta Rybnika z dn. 27.06.2018 r.)

ŚRODOWISKO

WARUNKI GRUNTOWE I TOPOKLIMATYCZNE

- dna dolin, o niekorzystnych warunkach gruntowych, z przeważnie płytko
zalegającymi wodami gruntowymi, miejscami zagrożone podtopieniami
wodami deszczowymi
- tereny o nachyleniu powyżej 12%, w tym powyżej 30%
- grunty nasypane

SZKODLIWE WPŁYWY DOTYCZĄCYCH EKSPLOATACJI ŻŁÓŻ KOPALIN,
ZWŁASZCZA WĘGLA KAMIENNEGO

- zasięg dotychczasowych deformacji powierzchni terenu
- zlikwidowane szyby i szlaki, w tym o nieznanym sposobie likwidacji

pyłki podziemne wyrobiska poeksploatacyjne (na głębokości do 100 m
pod poziomem terenu [p.p.1])

deformacje nieciągłe (zapadiska lub progi)

dna nieek obniżeniowych

zalewiska

tereny, na których deponowano (w różnej formie) odpady wydobywcze

wyrobiska po odkrywkowej eksploatacji złóż innych kopalin

WARUNKI TOPOKLIMATYCZNE

tereny o szczególnie niekorzystnych warunkach topoklimatycznych,
(koncentracja zanieczyszczeń powietrza)

korytarz wentylacyjny środkowej części miasta

ZASOBY ŚRODOWISKA

UDOKUMENTOWANE ŻŁOŻA KOPALIN

Żłóża objęte prawem własności górnicznej

SUROWCE ENERGETYCZNE

żłóża węgla kamiennego z metanem pokładów węgla (MPW),
jako kopaliny towarzyszące

pozostałe żłóża węgla kamiennego

żłóża metanu pokładów węgla (MPW) jako kopaliny głównej

surowce chemiczne-żłóża soli kamiennej

Żłóża objęte prawem własności nieruchomości gruntowej (surowce inne [skalne])

żłóża piasków i żwirów

żłóża piasków podsadzkowych

żłóża surowców litych ceramiki budowlanej

KONCESJE NA WYDOBYWANIE KOPALINY - OBSZARY I TERENY GÓRNICZE. WARUNKI WYDOBYWANIA KOPALIN. FILARY OCHRONNE

obszary górniczne

teren górniczny

szyby czynne

filary ochronne

filary ochronne, które utraciły moc w związku z wygaśnięciem koncesji
na wydobywanie w obszarze górnym nieobciążone i

SZKODLIWE WPŁYWY PLANOWANEJ EKSPLOATACJI WĘGLA KAMIENNEGO

w okresie obowiązywania aktualnych koncesji:

obniżenia terenu (m)

odkształcenia terenu (kategorie terenów górnicznych):

I II III IV V

przyspieszenia drgań gruntu na skutek wstrząsów indukowanych
eksploatacją węgla kamiennego

według prognozy długoterminowej (po okresie obowiązywania aktualnych koncesji):

obniżenia terenu (m)

odkształcenia terenu (kategorie terenów górnicznych):

I II III IV V

zalewiska

tereny deponowania (w różnej formie) odpadów wydobywczych

WODY

WODY PODZIEMNE

granicz udokumentowanego Lokalnego zbiornika wód podziemnych Rybnik,
dawnego Głównego Zbiornika Wód Podziemnych nr 345 - Rybnik

granicz projektowanego obszaru ochrony Lokalnego zbiornika wód podziemnych
Rybnik, dawnego Głównego Zbiornika Wód Podziemnych nr 345 - Rybnik

Główny Zbiornik Wód Podziemnych Q16 w obrębie kopalnej ryny pra-Rudy

Główny Zbiornik Wód Podziemnych nr 332 Subniecka Kędzierzysko - Głubczyca,
udokumentowany w 2013 r., znajduje się poza obszarem Rybnika

użytkowe poziomy wód podziemnych (UPWP)

obszary o wysokiej wydajności wód podziemnych, obszary o wysokim
stopniu zagrożenia przenikaniem zanieczyszczeń z powierzchni do warstw wodonośnych

ujęcia wód podziemnych

WODY POWIERZCHNIOWE

rzeki w administracji Regionalnego Zarządu Gospodarki Wodnej
w Gliwicach

rzeki w administracji Śląskiego Zarządu Melioracji i Urządzeń Wodnych
w Katowicach

pozostałe cieki

zbiornik technologiczny elektrowni (Zbiornik Rybnicki) i zbiorniki boczne,
inne zbiorniki na wodach płynących

stawy, inne wody stojące

działy wodne:

II rzędu

III rzędu

GLEBY. LASY

gleby III klasy bonitacji:

grunty one, łąki trwałe, pastwiska trwałe

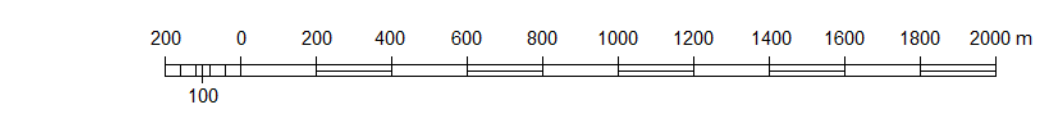
grunty Państwowego Gospodarstwa Leśnego Lasy Państwowe

las na gruntach Państwowego Gospodarstwa Leśnego Lasy Państwowe

las pozostałe (komunalne [gminne], innej własności)

las poza granicą miasta

SKALA 1 : 20 000 (1 cm = 200 m)



ZASOBY I OCHRONA PRZYRODY

OBIEKTY I OBSZARY CHRONIONE NA PODSTAWIE USTAWY O OCHRONIE PRZYRODY

granica Parku Krajobrazowego Cysterskie Kompozycje
Krajobrazowe Rud Wielkich, granica stuliny parku

użytki ekologiczne

pomniki przyrody, drzewa, drzewa, które uległy zniszczeniu w 2015 r.,
glazy naturalne (paleontologiczne)

OBSZARY CENNE PRZYRODNICZO

rejon występowania siedlak i gatunków chronionych (w obrębie lasów - według
granic podziałów leśnych)

lasu cenne według planów urządzenia lasu (programy ochrony środowiska)

obszary cenne przyrodnicze, w tym proponowane do ochrony na podstawie ustawy o ochronie
przyrody w różnych formach

według: opracowań waloryzacyjnych, planów urządzenia lasu
(programy ochrony środowiska)

Korytarze ekologiczne

drasak kopytnych i drapieżnych: korytarze,
w tym miejsca neutralizacyjne, obszary wędlwe

ornitologiczne: korytarze, miejsca przystankowe

pozostałe: migracyjne dla innych gatunków,
korytarze, główne lokalne, w dolinach cieków

WARUNKI PERCEPCJI KRAJOBRAZU

główne ciągi widokowe

potencjalne punkty widokowe na terenach dawnych hald i współczesnego
deponowania odpadów wydobywczych

ZAGROŻENIA ŚRODOWISKOWE

ZAGROŻENIE HAŁASEM, POLAMI ELEKTROMAGNETYCZNYMI
I POWAŻNYMI AWARIAMI

zasięg oddziaływania hałasu wzdłuż autostrady A1 - pora dnia 65 dB

zasięgi oddziaływania hałasu wzdłuż innych dróg oraz linii kolejowych (zofony):

cała doba (LDN) - 68 dB

pora nocna (LN) - 65 dB

teren zagrożony hałasem przemysłowym, teren zagrożony hałasem
od linii elektroenergetycznych najwyższych napięć

obiekty stwarzające zagrożenie polami elektromagnetycznymi

trasy przewozu materiałów niebezpiecznych (drogi, linie kolejowe),
zakłady o zwiększonym ryzyku wystąpienia awarii

ZAGROŻENIE POWODZIOWE

Obszary narażone na niebezpieczeństwo powodzi

obszary szczególnego zagrożenia powodzią, na których prawdopodobieństwo wystąpienia
powodzi jest:

wysokie (10% [raz na 10 lat]) oraz obszar między linią brzegu a wałem
przeciwpowodziowym

średnie (1%, raz na 100 lat)

obszary, na których prawdopodobieństwo wystąpienia powodzi jest niskie (0,2%
[raz na 500 lat]) lub na których istnieje prawdopodobieństwo zdarzenia
ekstremalnego

inne obszary zagrożone zalaniem: w przypadku zniszczenia wałów
przeciwpowodziowych; w wyniku awarii zapory Zbiornika Rybnickiego
(fala awaryjna)

Ochrona przeciwpowodziowa (budowle hydrotechniczne)

wal przeciwpowodziowy, zapory Zbiornika Rybnickiego
(czolowa, boczna)

potencjalne lokalizacje suchych zbiorników przeciwpowodziowych
w dolinie Rudy (podery)

DZIEDZICTWO KULTUROWE. ZABYTKI

ZABYTKI WPISANE DO REJESTRU ZABYTKÓW

założenie urbanistyczne Rybnika - miasto w ramach dawnego historycznego założenia -
- brak określenia granic ochrony

zespoły budowlany i zespoły budowlane

obiekty - budynki (sakralne, użyteczności publicznej, usługowe,
usługowo-mieszkalne, mieszkalne, przemysłowe) wraz z otoczeniem

obiekty: linia kolejki wąskotorowej odcinek Paprod - Szymbowice,
ogrodzenie kościoła parafii ewangelicko-augsburskiej

obiekty małej architektury i inżynierii: grupa figuralna św. Jana Nepomucena,
przepust na linii wąskotorowej

INNE ZABYTKI UJĘTE W GMINNEJ EWIDENCJI ZABYTKÓW

ZABYTKI NIEMUCHOME, MAŁA ARCHITEKTURA, CMENTARZE

zespoły budowlany i zespoły budowlane, w tym obiektów przemysłowych

obiekty - budynki różnego rodzaju (sakralne, usługowe, usługowo-mieszkalne,
mieszkalne, przemysłowe, stacje kolejowe)

obiekty małej architektury - kaplice, kapliczki, krzyże, zespół kapliczek drogi
krzyżowej Kalwarii Golewskiej, obiekty inżynierii - wiadukty i mosty kolejowe

cmentarze i inne miejsca pochówku

ZABYTKI ARCHEOLOGICZNE

stanowiska archeologiczne stwierdzone w ramach Archeologicznego Zdzicia Polski (AZP):

obszarowe, punktowe, o nieznanym lokalizacji

obszarowe, punktowe

ZABYTKI WCHODZĄCE W SKŁAD SZLAKÓW TEMATYCZNYCH WOJ. ŚLĄSKIEGO

kościół drewniany (Ligocka Kuznia, Wielopole) - Szlak Architektury Drewnianej
Woj. Śląskiego, kopania "Ignacy-Hoym" - Szlak Zabytków Techniki
Woj. Śląskiego

szlak turystyczny

INNE OBIEKTY O WARTOŚCIACH ZABYTKOWYCH

obiekty architektury militanej (schron bopowy)

INNE PLANOWANE FORMY OCHRONY DZIEDZICTWA KULTUROWEGO

planowany do utworzenia parku kulturowy w obszarze śródmieścia miasta Rybnika

USTALENIA OCHRONY W MIEJSCOWYCH PLANACH ZAGOSPODAROWANIA PRZESTRZENNEGO

strefy ochrony konserwatorskiej: "A" ścieżki ochrony, "B" - pośredniej ochrony, "C" - ochrony
krajobrazu, "E" - ochrony ekspozycji, "OW" - obserwacji archeologicznej;

A B K E OW

DOBRA KULTURY WSPÓŁCZESNEJ

miejsca pamięci zamieszczone w "Ewidencji grobów i cmentarzy wojennych
oraz innych miejsc pamięci województwa śląskiego"

POZOSTAŁE OZNACZENIA

granice administracyjne Rybnika

granice dzielnic (jednostek samorządowych [pomocniczych])

granice administracyjne innych gmin (jednostek samorządu terytorialnego)