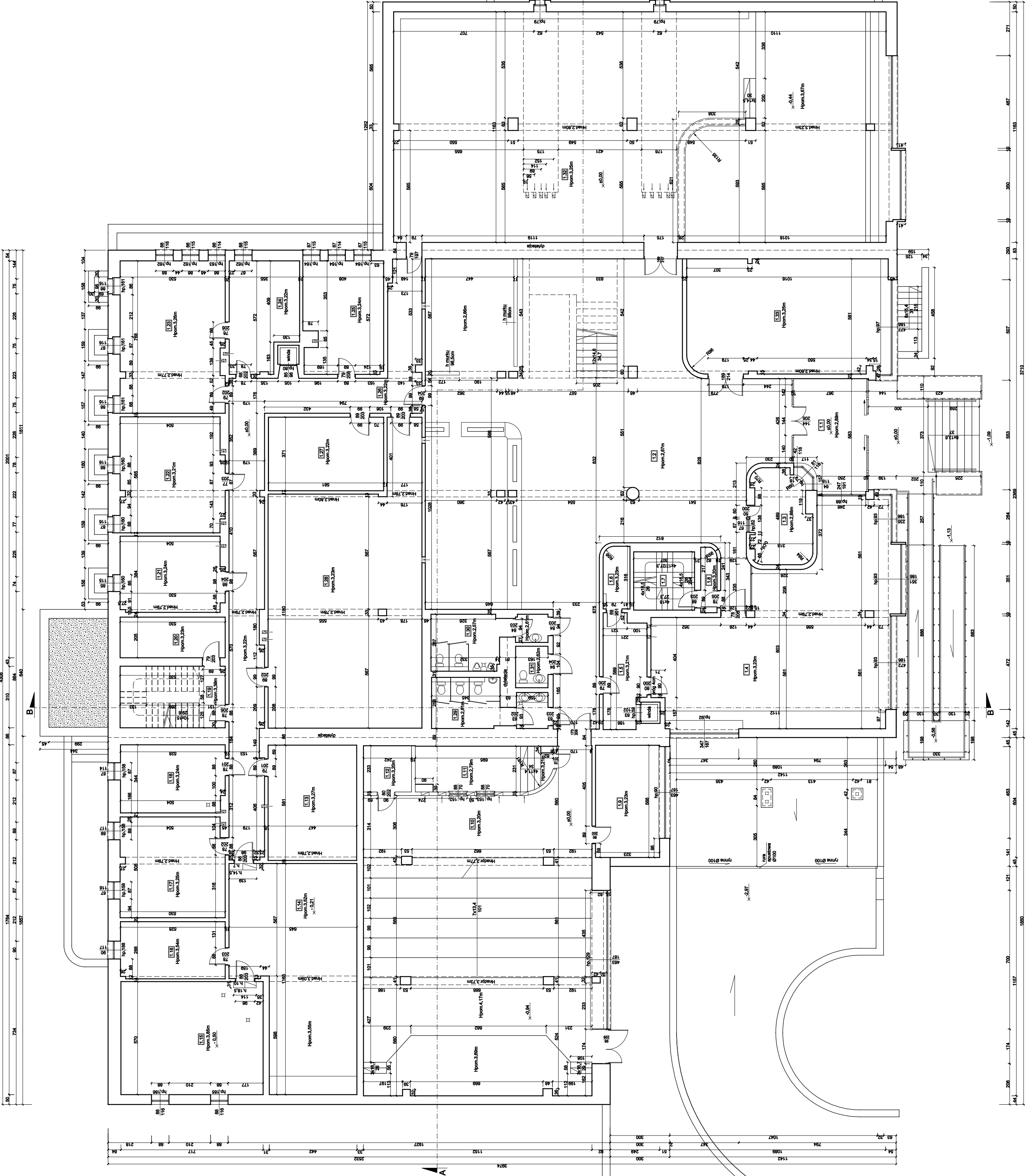
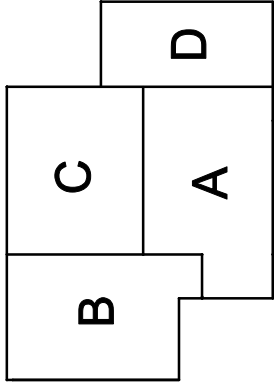


Zestawienie pomieszczeń		Nr. pom.	Nazwa pomieszczenia	Wzrost
Pomieszczenia		1.1	Wielozadanie	19,35
		1.2	Hall z szatnią, poczekalnią, klatką schodową	267,50
		1.3	Portiernia	13,65
		1.4	Czynialnia prasy	83,75
		1.5	Zapleca cyfeli I	11,00
		1.6	Zapleca cyfeli II	4,10
		1.7	Kuchnia kuchenna	4,50
		1.8	Pracownia	2,65
		1.9	Schowek przy sali wystawowej	18,25
		1.10	Sala wystawowa	178,30
		1.11	Chłojkownia	16,00
		1.12	Magazyn sprzętu przy sali wystawowej	5,05
		1.13	Pomieszczenie 15 - Magazyn	25,95
		1.14	Pomieszczenie 16 - Wierzykownia	83,20
		1.15	Pomieszczenie 17 - Stacja wentylatorów	40,85
		1.16	Pomieszczenie 18 - Magazyn	18,20
		1.17	Pomieszczenie 19 - Pom. sprzątacze	26,65
		1.18	Pomieszczenie 20 - Pom. gospodarcze	17,95
		1.19	Pomieszczenie 21 - Kuchnia kuchenna	8,20
		1.20	Pomieszczenie 22 - Rozdzielnie prądu	10,85
		1.21	Pomieszczenie 23 - Pom. służbowe	19,80
		1.22	Pomieszczenie 24 - Pom. służbowe	30,20
		1.23	Pomieszczenie 25 - Pom. służbowe	40,25
		1.24	Pomieszczenie 26 - Pom. socjalne	18,15
		1.25	Pomieszczenie 27 - Pom. służbowe	22,65
		1.26	Pomieszczenie 11 - Korytarz	66,45
		1.27	Pomieszczenie 12	21,05
		1.28	Pomieszczenie 13	88,20
		1.29	Toileta damskie	11,75
		1.30	Toileta męskie	12,15
		1.31	Toileta dla niepełnosprawnych	3,40
		1.32	Pomieszczenie 10 - Oddział dla kobiet i młodzieży	287,60
		1.33	Galeria	66,45
		Razem		1433,35

SCHEMAT BUDYNKU



Nazwa: Budynek Powiatowej i Miejskiej Biblioteki Publicznej im. Konstantego Prusa ul. Kościelna 7, 44-200 Rybnik	
Adres: ul. Kościelna 7, 44-200 Rybnik	
Inwentaryzacja - rzut poziomy 1:100	
Projektant: mgr inż. Jacek Włodarczyk, mgr inż. Urszula Jondro	
Wykonawca: mgr inż. Jacek Włodarczyk, mgr inż. Urszula Jondro	
Data: czerwiec 2015	