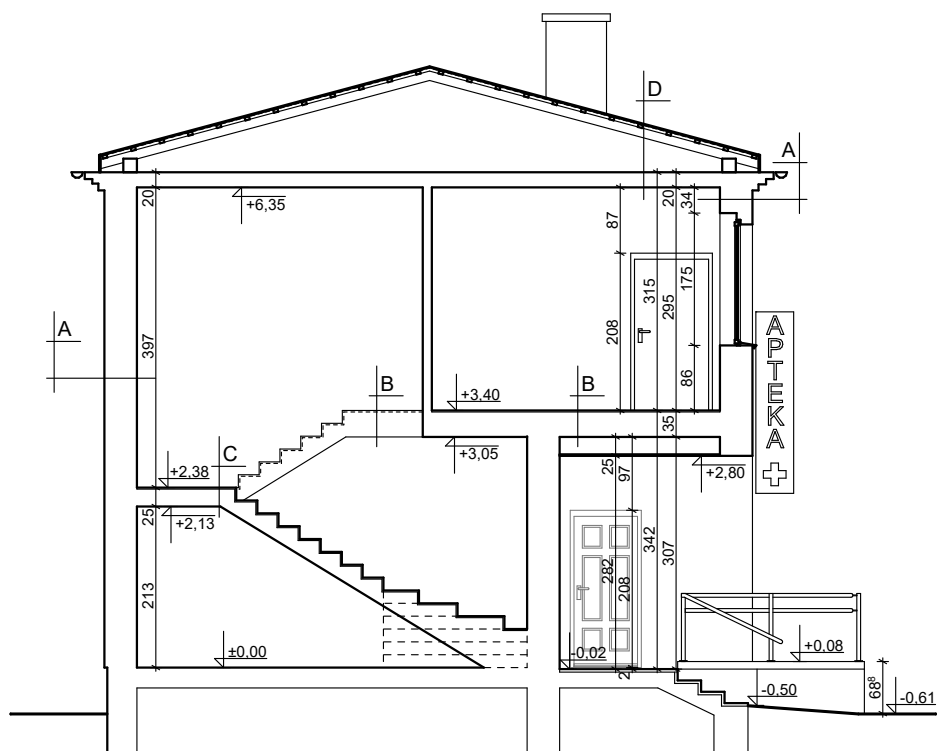


PRZEKRÓJ A-A



A

Tynk cementowo-wapienny ok. 3 cm
 Ściana z cegły ceramicznej pełnej 38cm
 Tynk cementowo-wapienny ok. 2 cm

B

Rulon PCW
 Płyta pilśniowa gr. ok. 1,8 cm
 Legary drewniane gr. ok. 7 cm
 Strop masywny gr. ok. 24 cm
 Tynk cementowo-wapienny ok. 2 cm

C

Terakota gr. ok. 2 cm
 Płyta żelbetowa - konstrukcja schodów
 grubość ok. 24 cm

D

Papa wierzchniego krycia
 Papa podkładowa
 Deskowanie
 Konstrukcja dachu

INWESTPROJEKT - ZACHÓD

Spółka z o.o. Łódź ul. Narutowicza 7/9



nazwa obiektu	INDUSTRIALNE CENTRUM KULTURY - BUDYNEK ADMINISTRACYJNY			branża
adres	RYBNIK, ul. Mościckiego 3, obręb Niewiadom Górny, dz. nr 351/7,350/7			arch.
temat rysunku	PRZEKRÓJ A-A - INWENTARYZACJA			skala
projektant	mgr inż. arch. Bogdan Czyżykowski nr upr.440/89/WŁ spec. architektoniczna LO-0393	podpis	data	nr rys
asystent projektanta	mgr inż. arch. Agata Zelga	podpis	data	I-4
sprawdz.		podpis	data	nr strony