

Pracownia projektowa Przemysław Kiciwa
T: +48 808 316 516 www.lightcube.com.pl

OPRACOWAŁ: mgr inż. arch. Przemysław KOTWA

6/SLOKK/2013

INWESTOR / INVESTOR:

Miasto Rybnik
ul. Bolesława Chrobrego 2
44-200 Rybnik

INWESTYCJA/OBJEKT / INVESTMENT/OBJECT:

Ocena stanu technicznego
wraz z inwentaryzacją
oraz plan remontu
z określeniem jego pilności
i prognozowanymi kosztów
- kaplica archidiekańska
w Rybniku przy ul. Rudzka /
Nad Zalewem działki nr
2749/256, 4639/276.

FAZA PROJEKTU / PROJECT STAGE:

INWENTARYZACJA

NAZWA RYSUNKU / DRAWING NAME:

RZUT PRZYZIEMIA

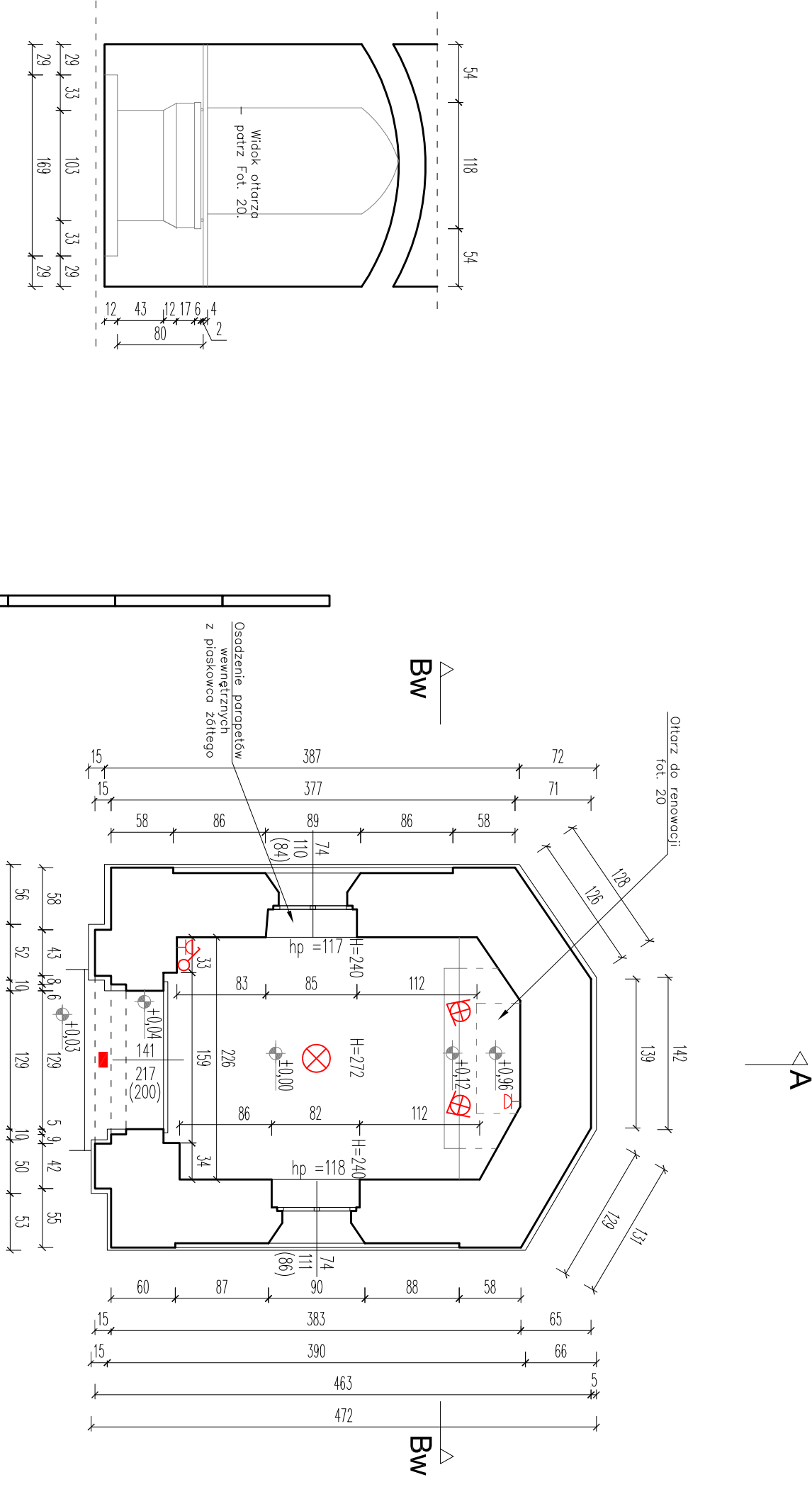
0.1

SKALA / SCALE:

1:50

NR PROJEKTU / PROJECT NO: 001

DATA / DATE: X 2020



WIDOK Bw_Bw

LEGENDA:
Nowoprojektowane elementy instalacji elektrycznej:

- ⊗ punkt oświetleniowy
- ⊗ punkt oświetleniowy kierunkowy
- tęcznik zwykły
- ⌞ gniazdo wtykowe
- punkt oświetleniowy zewnętrzny

UWAGA!

- Przed zamówieniem stolarki okiennej i drzwiowej wymiary należy sprawdzić w naturze.
- Proce należy prowadzić pod nadzorem Miejskiego Konserwatora Zabytków.