

UCHWAŁA NR 821/XLVIII/2022
RADY MIASTA RYBNIKA

z dnia 24 lutego 2022 r.

w sprawie zaliczenia do kategorii dróg gminnych łącznika istniejących ulic
Górnośląska - Wrębowa i nadania nazwy ulicy Górnośląska

Na podstawie art. 18 ust. 2 pkt 13 i 15, art. 41 ust. 1, art. 42 ustawy z dnia 8 marca 1990 r. o samorządzie gminnym (tekst jednolity Dz. U. z 2021 r. poz. 1372 ze zmianą) i art. 7 ust. 2 i 3 ustawy z dnia 21 marca 1985 r. o drogach publicznych (tekst jednolity Dz. U. z 2021 r. poz. 1376 ze zmianami),

na wniosek Prezydenta Miasta Rybnika, po zaopiniowaniu przez Komisję Transportu i Mobilności Miejskiej,

Rada Miasta Rybnika

uchwala:

§ 1. Zaliczyć do kategorii dróg gminnych łącznik istniejących ulic Górnośląska - Wrębowa przebiegający przez nieruchomości położone w obrębie Niedobczyce oznaczone numerami działek 2474/70, 2137/72, 2146/74, 2156/74 stanowiące własność Gminy Miasta Rybnik.

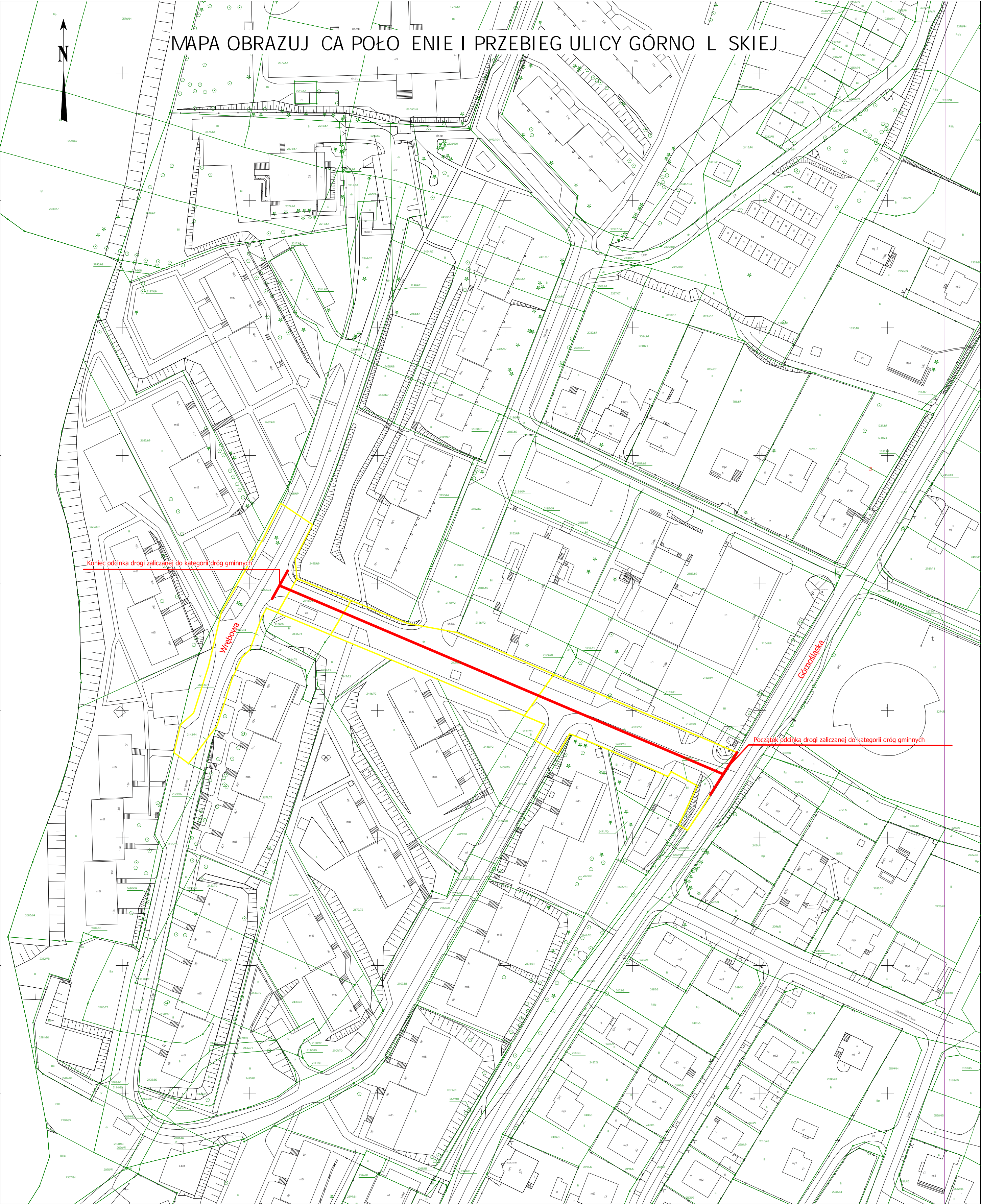
§ 2. Drodze wymienionej w § 1 nadać nazwę ulica Górnośląska.

§ 3. Położenie i przebieg drogi oznaczono na mapie stanowiącej załącznik do niniejszej uchwały.

§ 4. Uchwała podlega ogłoszeniu w Dzienniku Urzędowym Województwa Śląskiego i wchodzi w życie z dniem 1 stycznia 2023 r.

Przewodniczący Rady
Miasta

Wojciech Kiljańczyk



LEGENDA

- PRZEBIEG DROGI ZALICZANEJ DO KATEGORII DRÓG GMINNYCH
- POCZATEK/KONIEC DROGI ZALICZANEJ DO KATEGORII DRÓG GMINNYCH
- GRANICE EWIDENCYJNE DZIAŁEK POŁOŻONYCH W PASIE DROGI ZALICZANEJ DO KATEGORII DRÓG GMINNYCH

