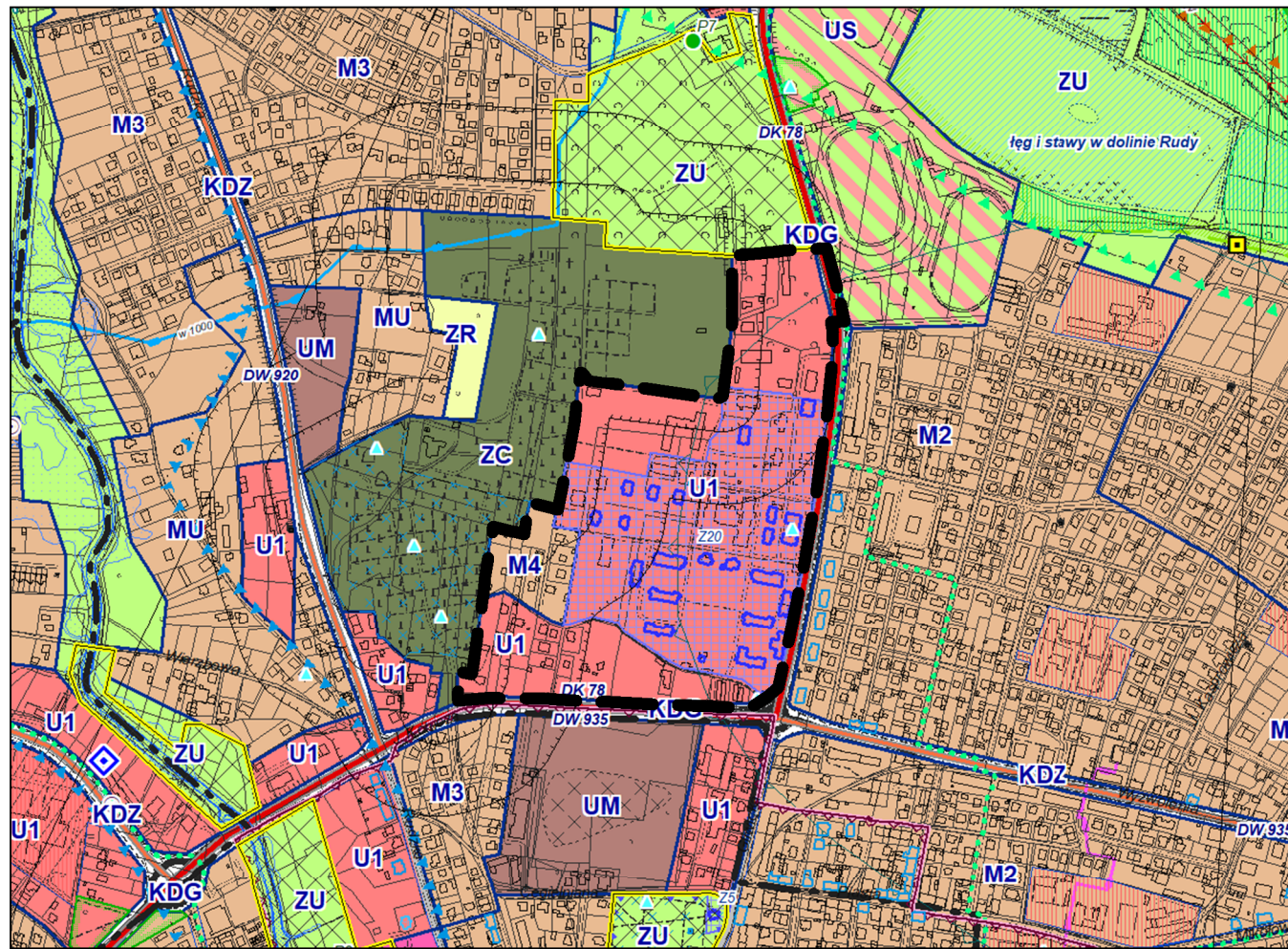
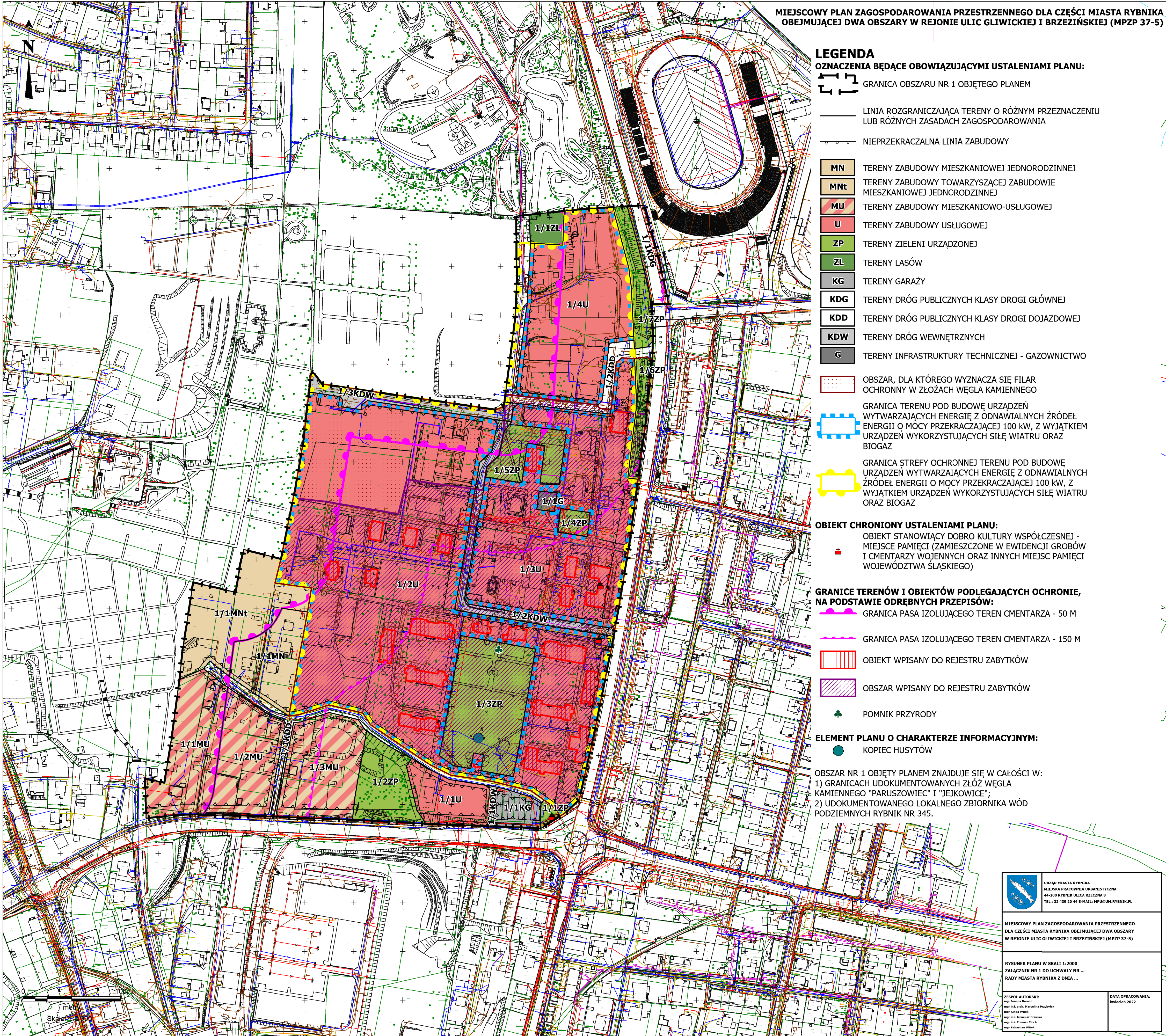


WYRYS ZE STUDIUM UWARUNKOWAŃ I KIERUNKÓW ZAGOSPODAROWANIA PRZESTRZENNEGO MIASTA RYBNIKA PRZYJĘTEGO UCHWAŁĄ NR 370/XXIII/2016 RADY MIASTA RYBNIKA Z DNIA 30 CZERWCA 2016 R. ZE ZM. SKALA 1:10000



- GRANICA OBSZARU NR 1 OBJĘTEGO PLANEM
- M4 - OBSZARY ZABUDOWY MIESZKANIOWEJ JEDNORODZINNEJ
- U1 - OBSZARY USŁUGOWE
- KD... - OBSZARY DRÓG KLASY ZBIORCZEJ I KLAS WYŻSZYCH:  
KDA - AUTOSTRADA, KDGP - DROGA GŁÓWNA RUCHU PRZYSPIESZONEGO, KDG - DROGI GŁÓWNE, KDZ - DROGI ZBIORCZE



MIEJSKOWY PLAN ZAGOSPODAROWANIA PRZESTRZENNEGO DLA CZĘŚCI MIASTA RYBNIKA OBEJMUJĄCEJ DWA OBSZARY W REJONIE ULIC GLIWICKIEJ I BRZEZIŃSKIEJ (MPZP 37-5)

LEGENDA

OZNACZENIA BĄDĄCE OBOWIĄZUJĄCYMI USTALENIAMI PLANU:

- GRANICA OBSZARU NR 1 OBJĘTEGO PLANEM
- LINIA ROZGRANICZAJĄCA TERENY O RÓŻNYM PRZEZNACZENIU LUB RÓŻNYCH ZASADACH ZAGOSPODAROWANIA
- NIEPRZEKRACZALNA LINIA ZABUDOWY
- MN TERENY ZABUDOWY MIESZKANIOWEJ JEDNORODZINNEJ
- MNt TERENY ZABUDOWY TOWARZYSZĄCEJ ZABUDOWIE MIESZKANIOWEJ JEDNORODZINNEJ
- MU TERENY ZABUDOWY MIESZKANIOWO-USŁUGOWEJ
- U TERENY ZABUDOWY USŁUGOWEJ
- ZP TERENY ZIELENI URZĄDZONEJ
- ZL TERENY LASÓW
- KG TERENY GARAŻY
- KDZ TERENY DRÓG PUBLICZNYCH KLASY DROGI GŁÓWNEJ
- KDD TERENY DRÓG PUBLICZNYCH KLASY DROGI DOJAZDOWEJ
- KDW TERENY DRÓG WEWNĘTRZNYCH
- G TERENY INFRASTRUKTURY TECHNICZNEJ - GAZOWNICTWO

- OBSZAR, DLA KTÓREGO WYZNACZA SIĘ FILAR OCHRONNY W ZŁOŻACH WĘGLA KAMIENNEGO
- GRANICA TERENU POD BUDOWĘ URZĄDZEŃ WYTWARZAJĄCYCH ENERGIĘ Z ODNAWIALNYCH ŹRÓDEŁ ENERGII O MOCY PRZEKRACZAJĄCEJ 100 kW, Z WYJĄTKIEM URZĄDZEŃ WYKORZYSTUJĄCYCH SIŁĘ WIATRU ORAZ BIOGAZ
- GRANICA STREFY OCHRONNEJ TERENU POD BUDOWĘ URZĄDZEŃ WYTWARZAJĄCYCH ENERGIĘ Z ODNAWIALNYCH ŹRÓDEŁ ENERGII O MOCY PRZEKRACZAJĄCEJ 100 kW, Z WYJĄTKIEM URZĄDZEŃ WYKORZYSTUJĄCYCH SIŁĘ WIATRU ORAZ BIOGAZ

- OBIEKT CHRONIONY USTALENIAMI PLANU:**
- OBIEKT STANOWIĄCY DOBRÓ KULTURY WSPÓŁCZESNEJ - MIEJSCE PAMIĘCI (ZAMIESZCZONE W EWIDENCJI GROBÓW I CMENIARZY WOJENNYCH ORAZ INNYCH MIEJSC PAMIĘCI WOJEWÓDZTWA ŚLĄSKIEGO)

- GRANICE TERENÓW I OBIEKTÓW PODLEGAJĄCYCH OCHRONIE, NA PODSTAWIE ODREBNYCH PRZEPISÓW:**
- GRANICA PASA IZOLUJĄCEGO TEREN CMENIARZA - 50 M
- GRANICA PASA IZOLUJĄCEGO TEREN CMENIARZA - 150 M
- OBIEKT WPISANY DO REJESTRU ZABYTKÓW
- OBSZAR WPISANY DO REJESTRU ZABYTKÓW
- POMNIK PRZYRODY

- ELEMENT PLANU O CHARAKTERZE INFORMACYJNYM:**
- KOPIEC HUSYTÓW

OBSZAR NR 1 OBJĘTY PLANEM ZNAJDUJE SIĘ W CAŁOŚCI W:  
1) GRANICACH UDOKUMENTOWANYCH ZŁOŻ WĘGLA KAMIENNEGO "PARUSZOWIEC" I "JEJKOWICE";  
2) UDOKUMENTOWANEGO LOKALNEGO ZBIORNIKA WÓD PODZIEMNYCH RYBNIK NR 345.

URZĄD MIASTA RYBNIKA  
MIEJSKA PRACOWNIA URBANISTYCZNA  
44-200 RYBNIK ULICA RZECZNA 8  
TEL.: 32 439 20 44 E-MAIL: MPUSUM.RYBNIK.PL

MIEJSKOWY PLAN ZAGOSPODAROWANIA PRZESTRZENNEGO DLA CZĘŚCI MIASTA RYBNIKA OBEJMUJĄCEJ DWA OBSZARY W REJONIE ULIC GLIWICKIEJ I BRZEZIŃSKIEJ (MPZP 37-5)

RYSunek Planu w skali 1:2000  
ZAŁĄCZNIK NR 1 DO UCHWAŁY NR ...  
RADY MIASTA RYBNIKA Z DNIA ...

ZESPÓŁ AUTORSEI:  
mgr Jarosław Brzez  
mgr inż. arch. Maciej Proch  
mgr Krzysztof Włoch  
mgr inż. Tomasz Brzez  
mgr inż. Tomasz Duch  
mgr Robert Włoch

DATA OPRACOWANIA:  
kwiecień 2022