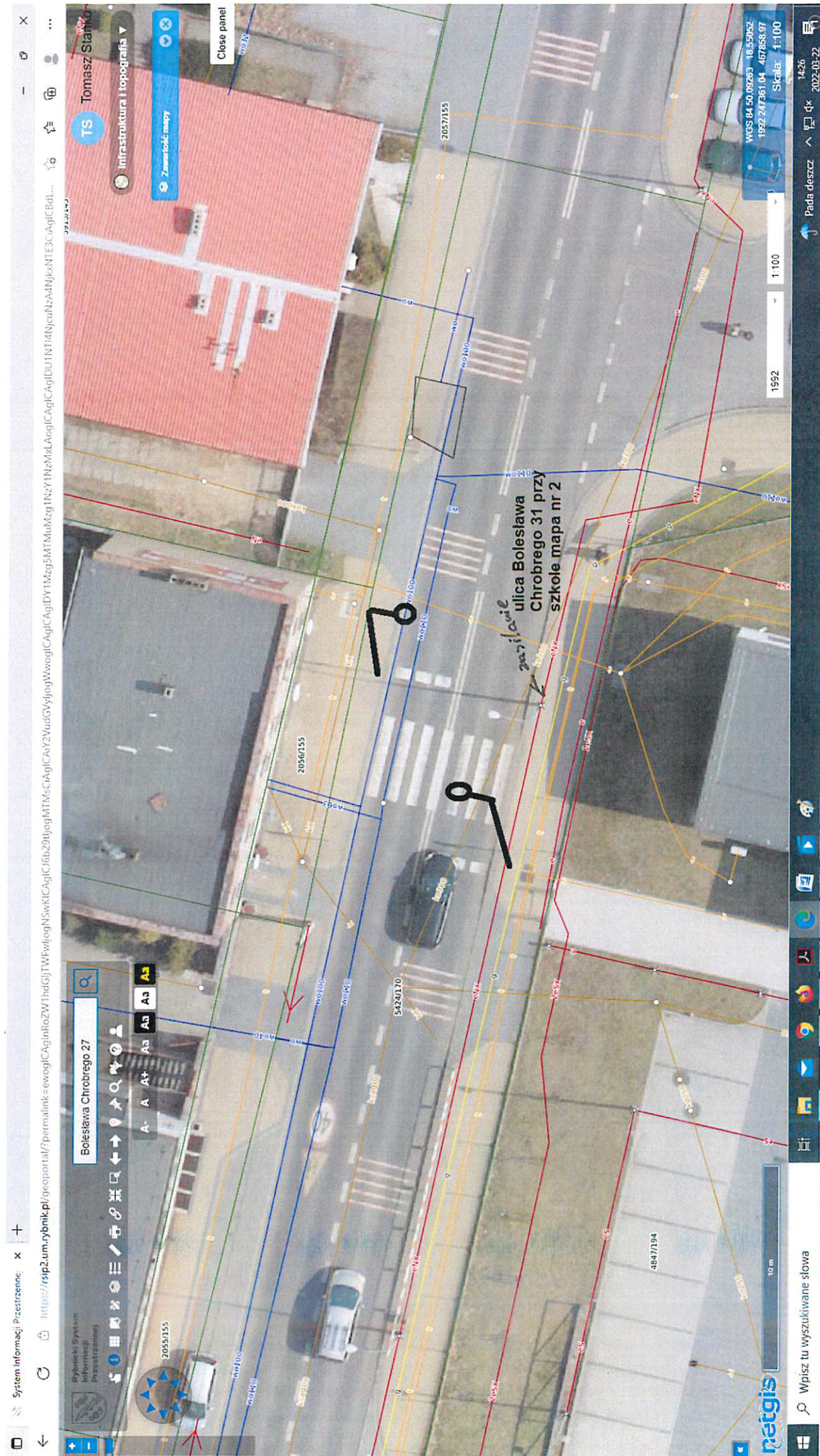
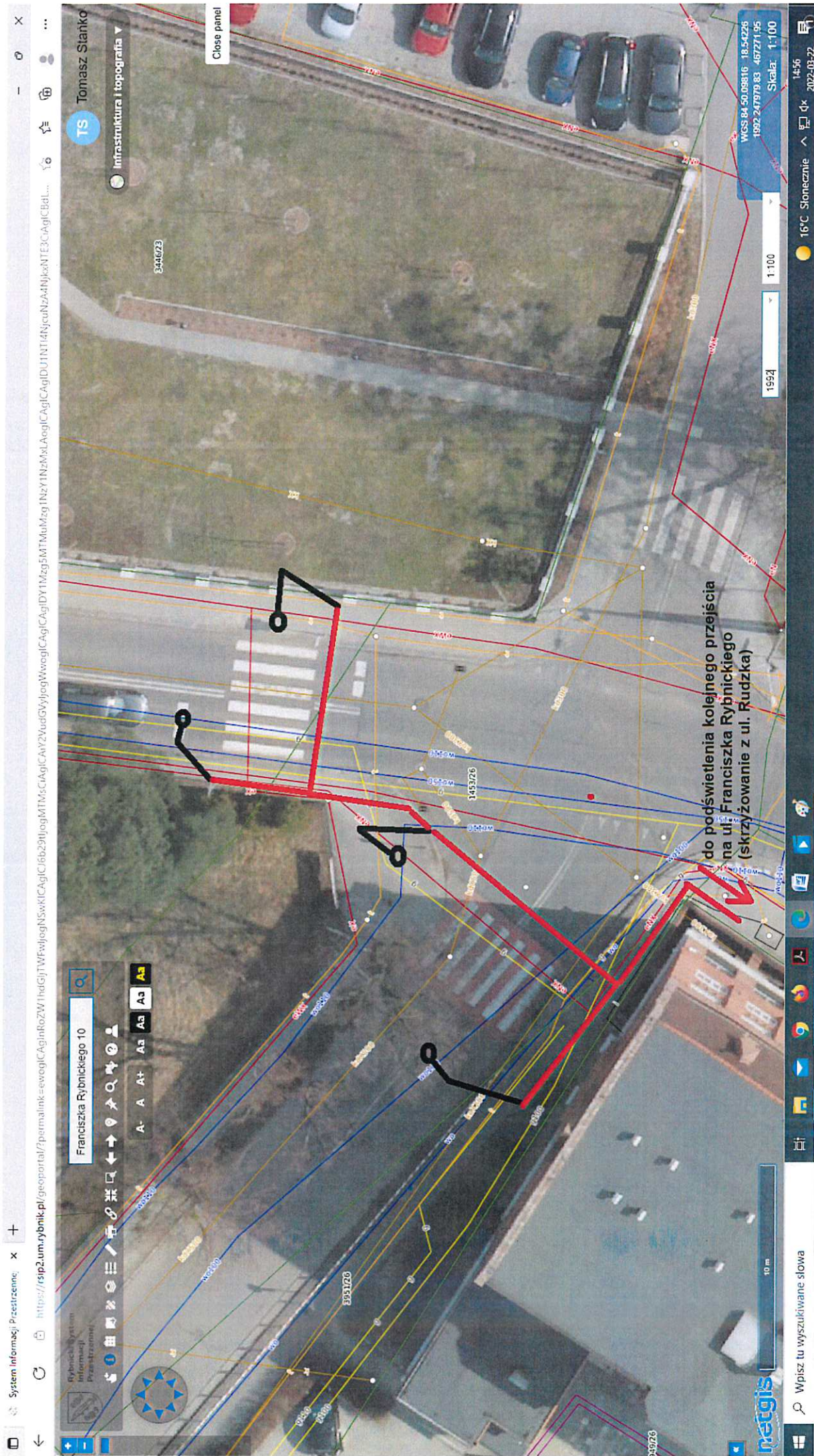




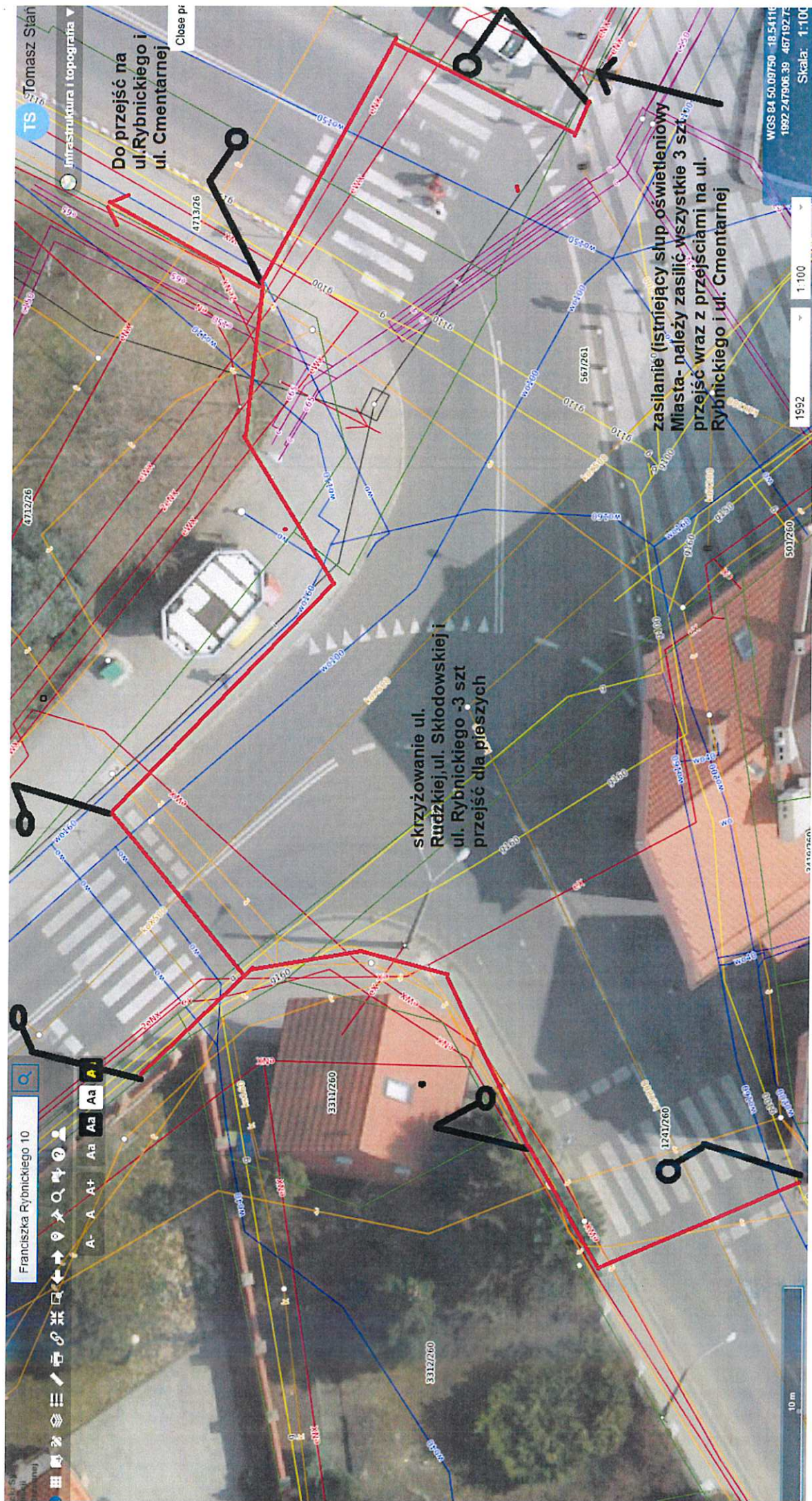
mapa nr 1. (ul. Jońska 25)



mapa nr 2. (ul. Chrobrego 31)



Mapa nr 3 ul. Rybnickiego
i ul. Cmentarna



Franciszka Rybnickiego 10

TS Słomasz Stan

A- A A+ Aa Aa

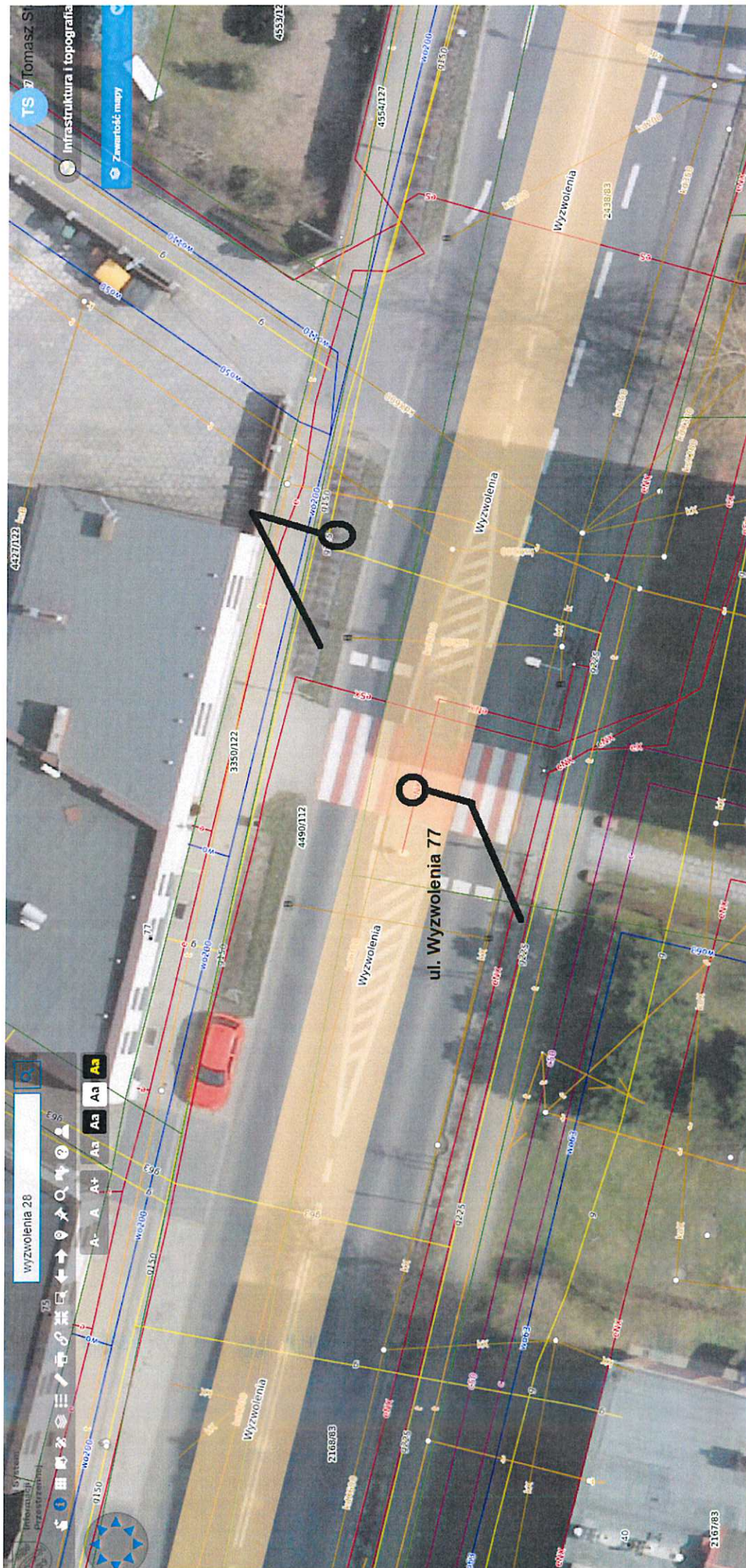
Do przejść na
ul. Rybnickiego i
ul. Cmentarnej

skrzyżowanie ul.
Rudzkiej, ul. Skłodowskiej i
ul. Rybnickiego - 3 szt
przejść dla pieszych

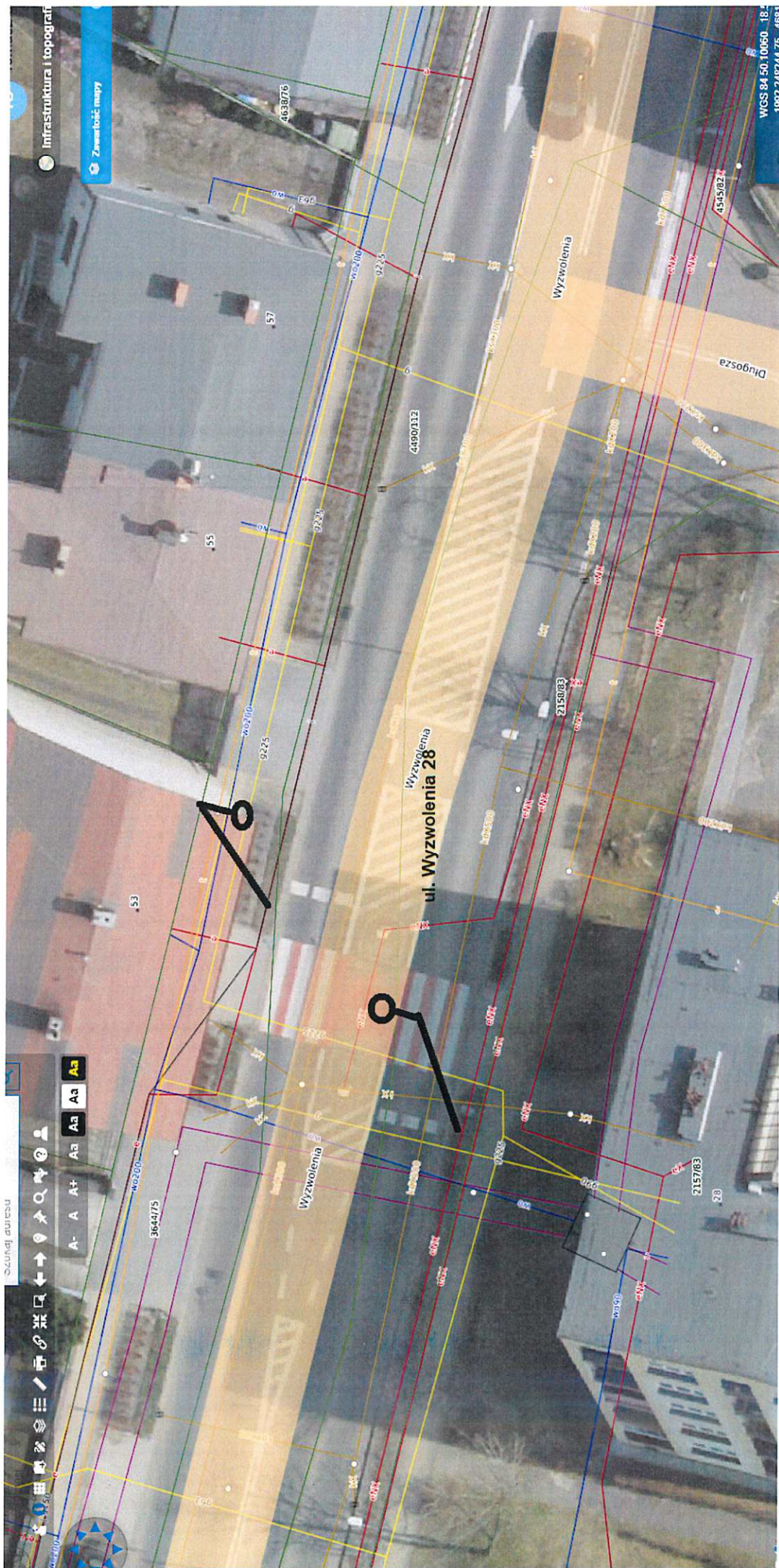
zasilanie (istniejący słup oświetleniowy
Miasta - należy zasilić wszystkie 3 szt.)
przejść wraz z przejściami na ul.
Rybnickiego i ul. Cmentarnej

WGS 84 50.09750 18.54116
1992 247906.39 467192.73
Skala: 1:100

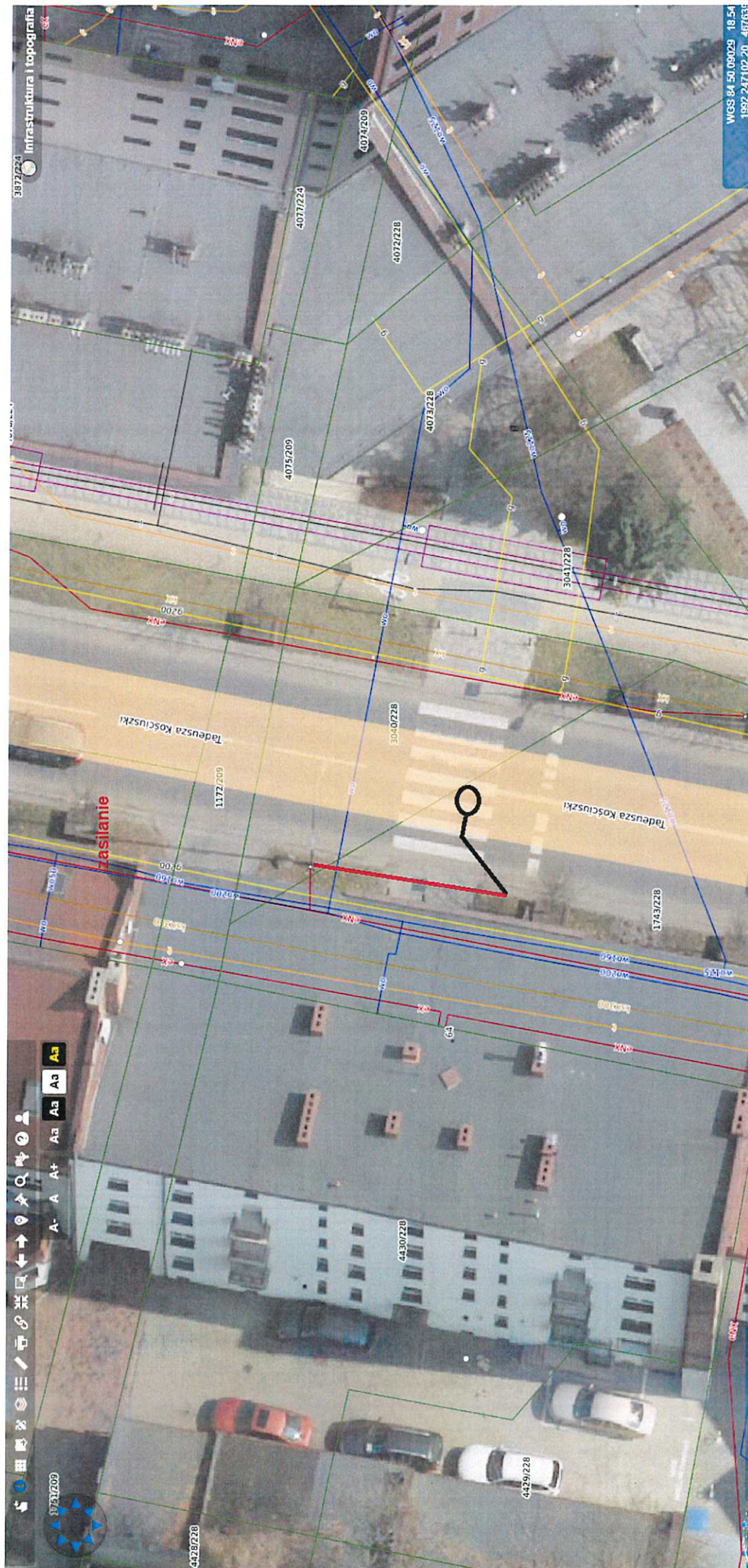
nr 4
(ul. Rudzka, Skłodowska i Rybnickie)



mapa nr 5
(ul. Wyzwolenia 77)



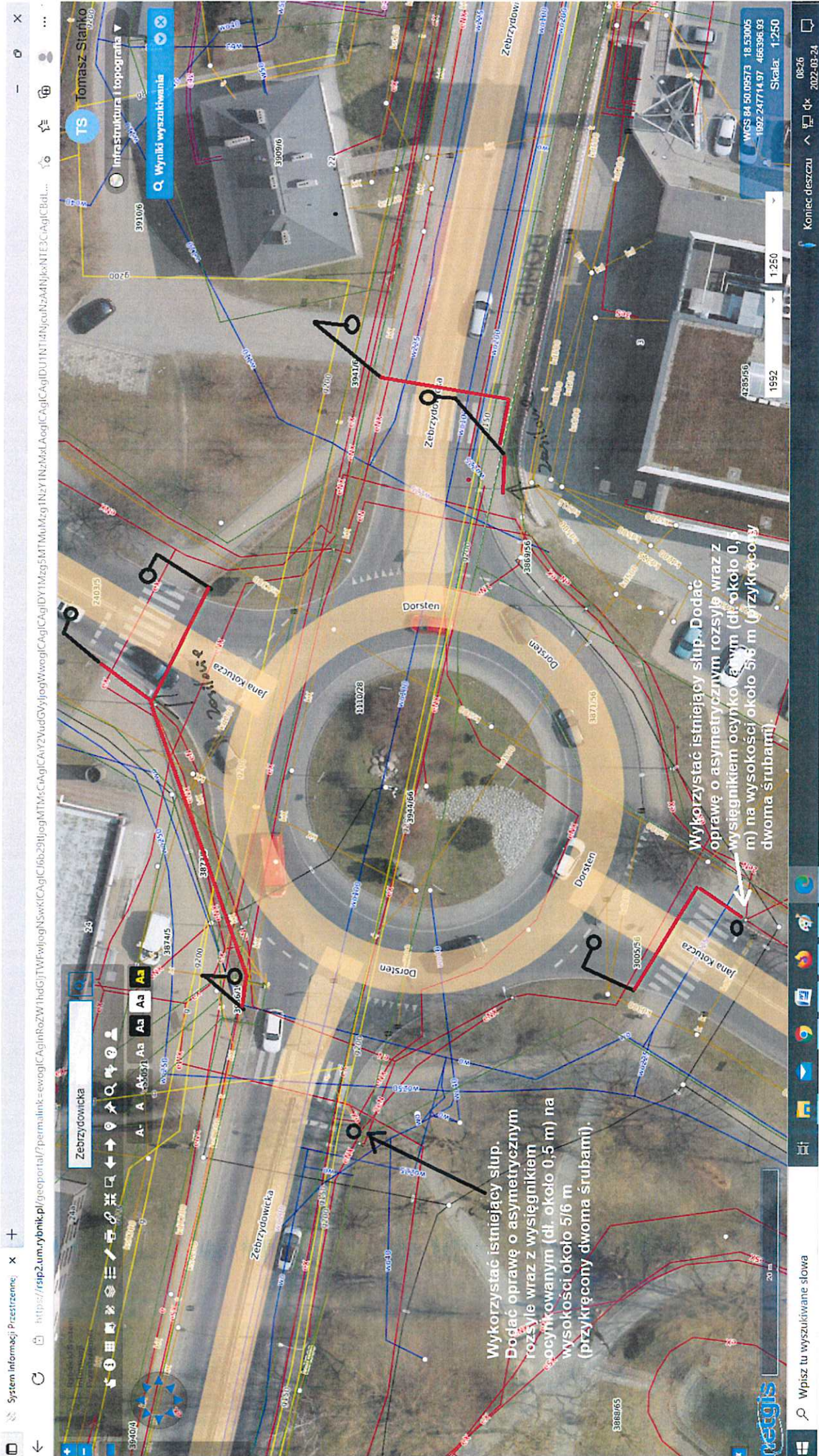
przebieg nr 6.
ul. Wyzwolenia 28



mapa nr 7 (ul. Kosciuszki 64)



мура № 8 (ул. Улицка : ул. Ген. М. Нова)



Wykorzystać istniejący słup.
Dodać oprawę o asymetrycznym
rozsyśle wraz z wysięgnikiem
ocynkowanym (dł. około 0,5 m) na
wysokości około 5/6 m
(przykręcony dwoma śrubami).

Wykorzystać istniejący słup. Dodać
oprawę o asymetrycznym rozsyśle wraz z
wysięgnikiem ocynkowanym (dł. około 0,
m) na wysokości około 5/6 m (przykręcony
dwoma śrubami)

Proje nr 9, kondo "Dorsten"

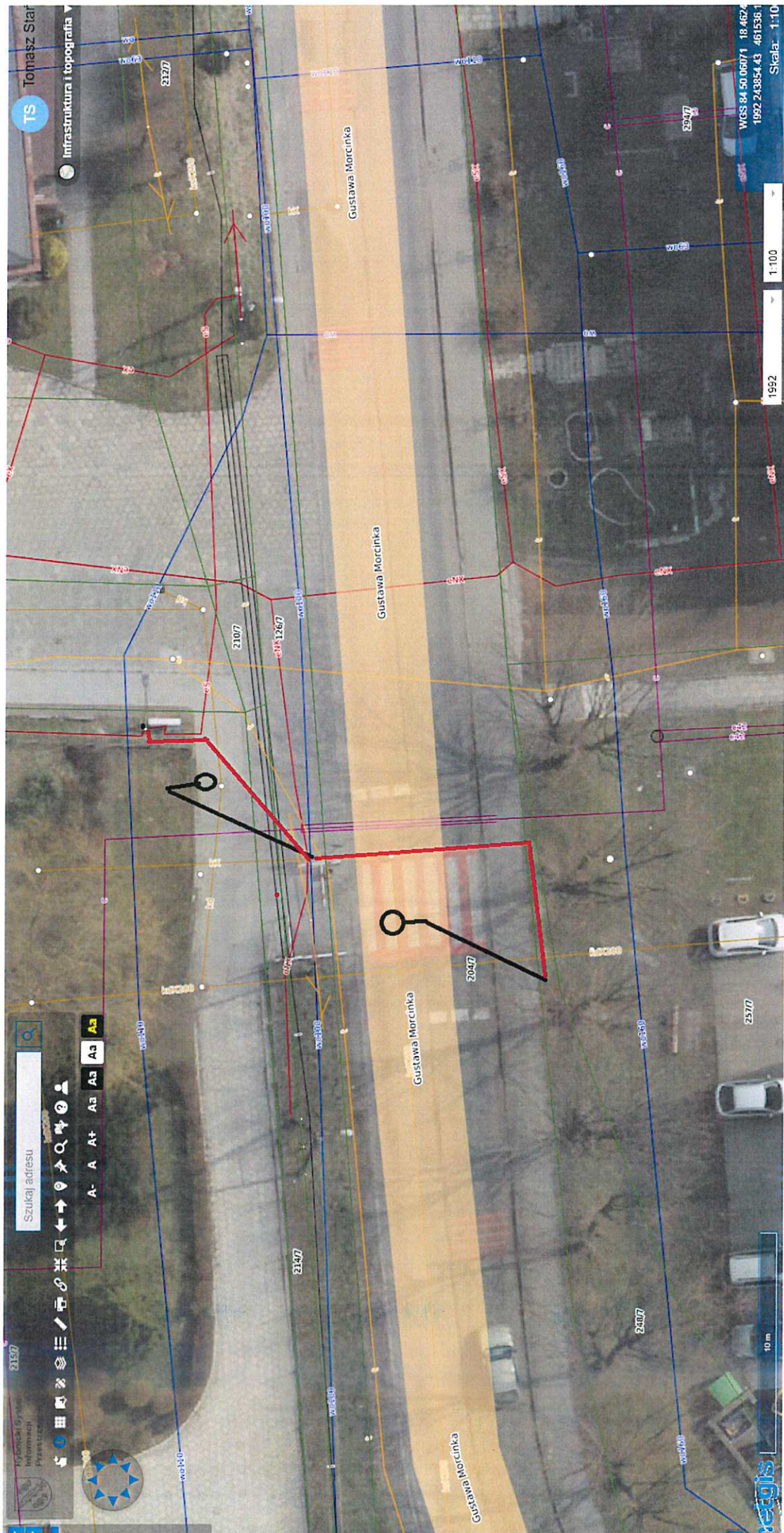


ul. Jankowicka

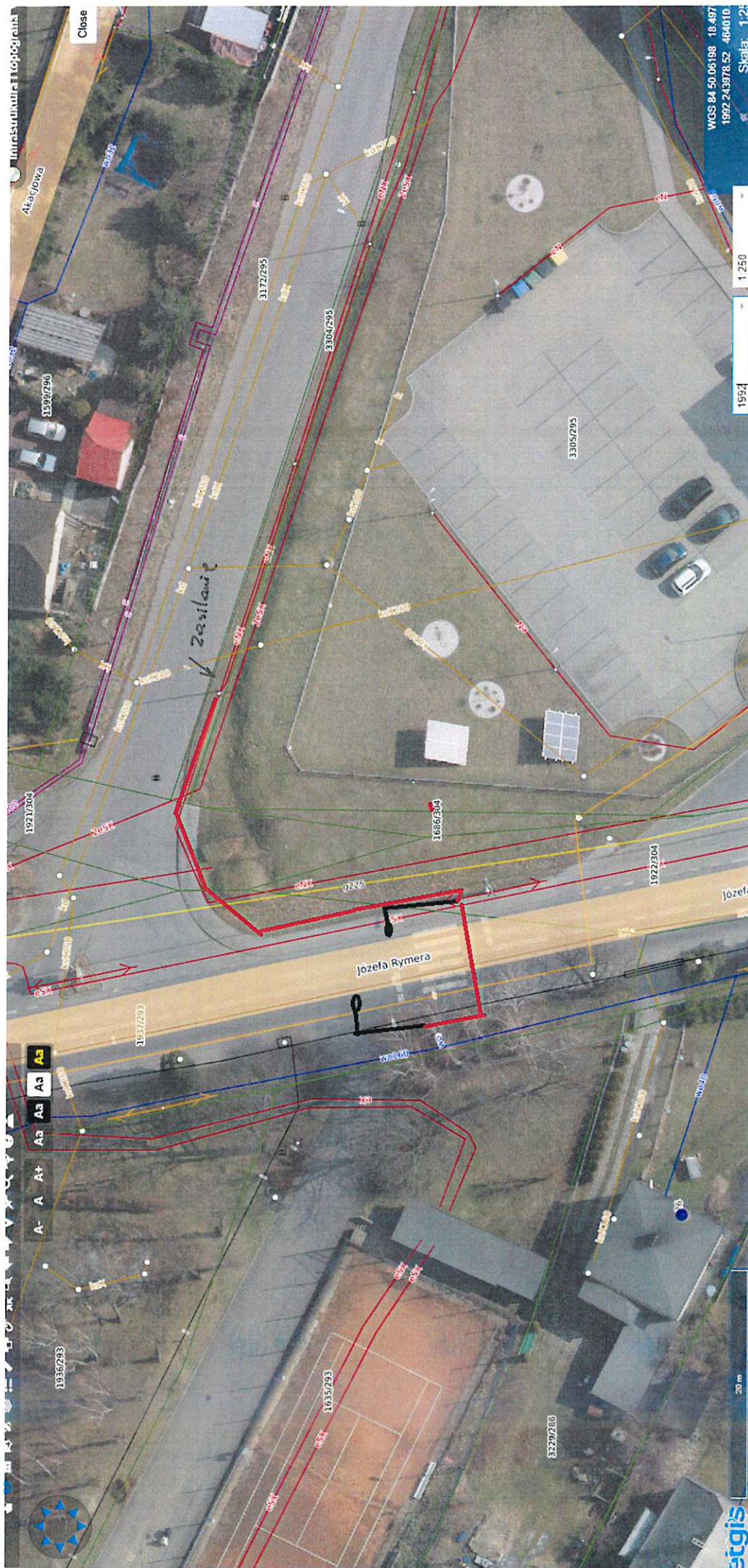
zasilanie

mapa nr 10

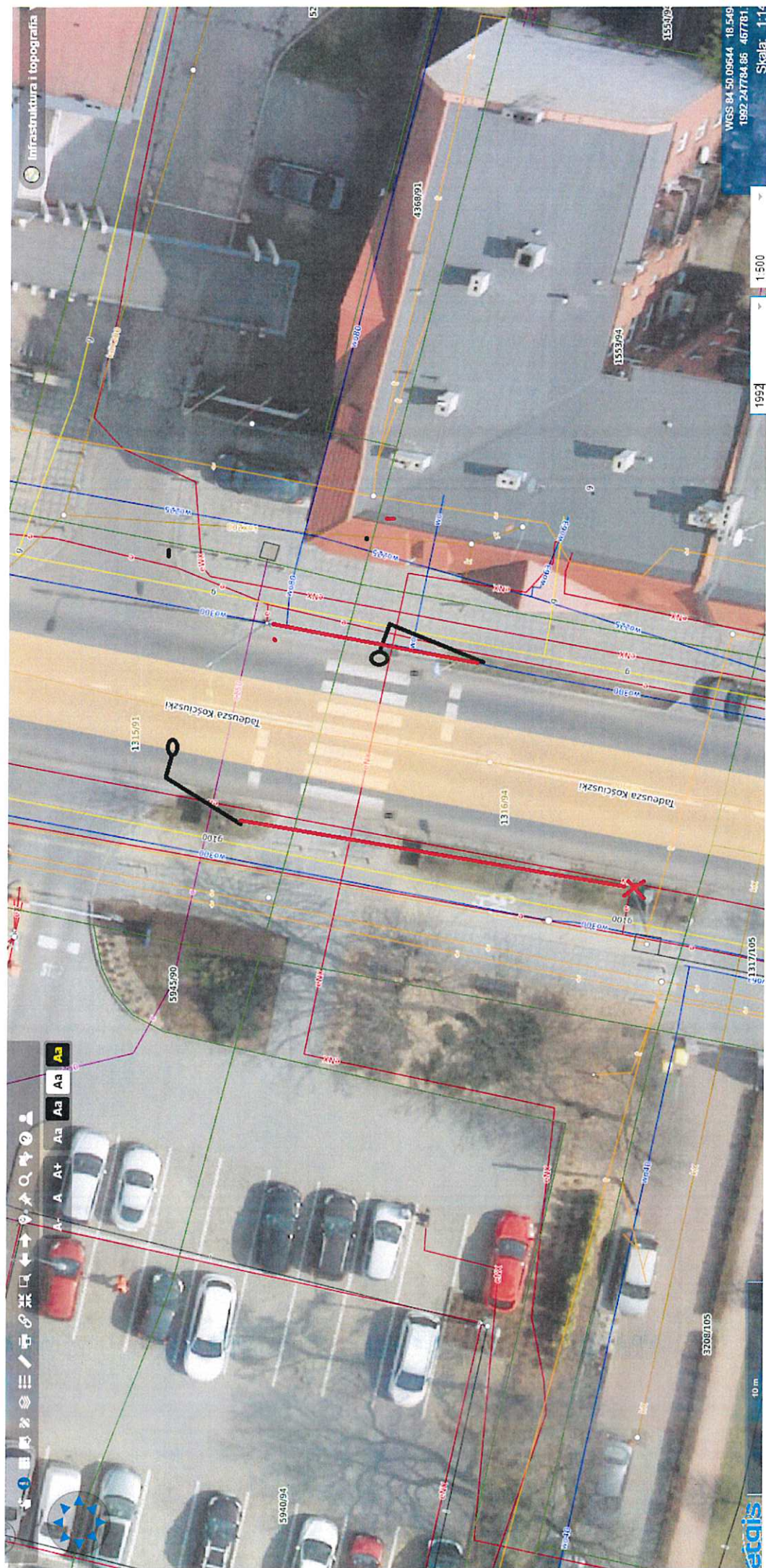
betgis

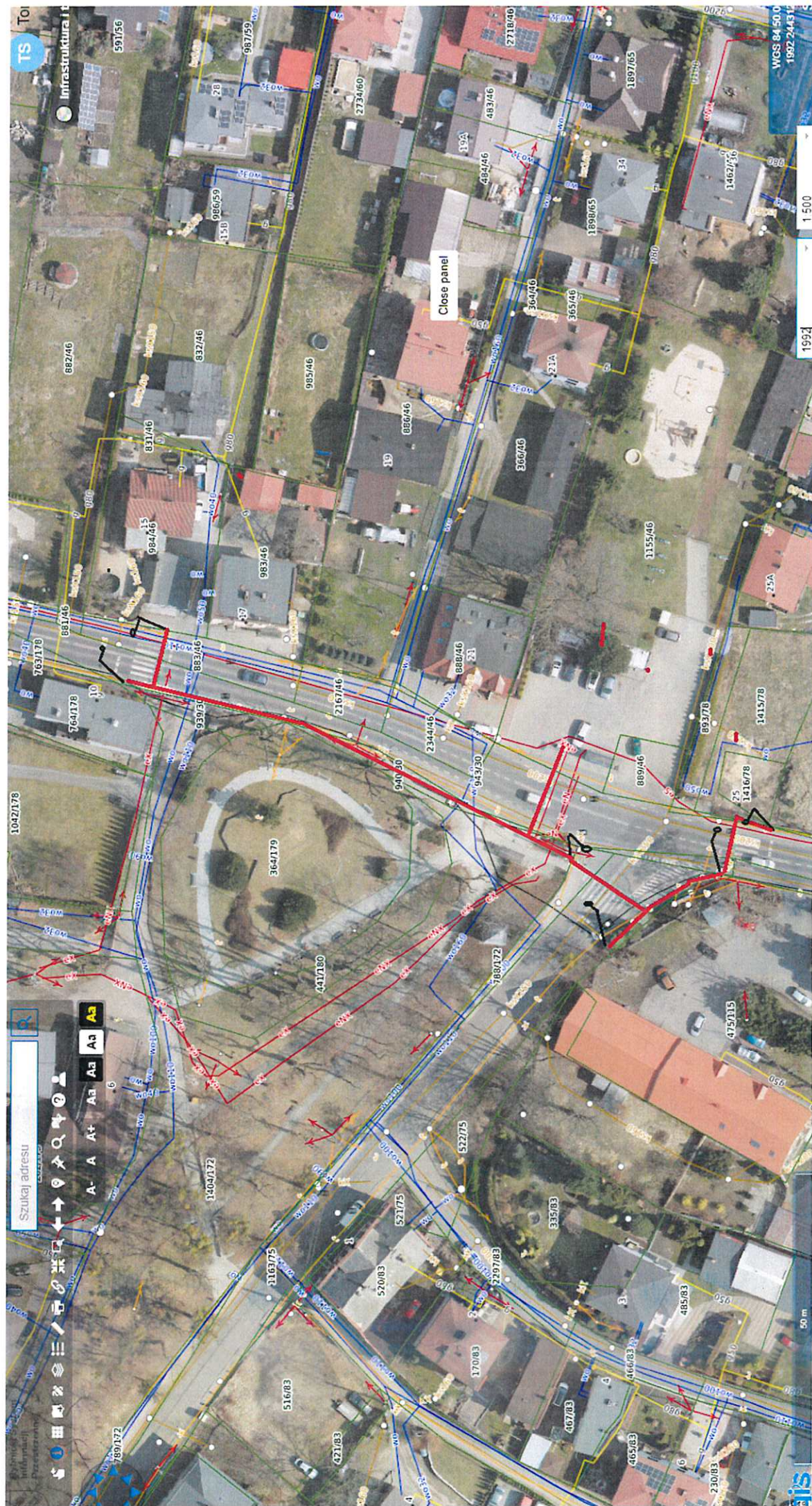


mapa nr 12
ul. Morcinka 18



nr 14
ul. Rymera 24A

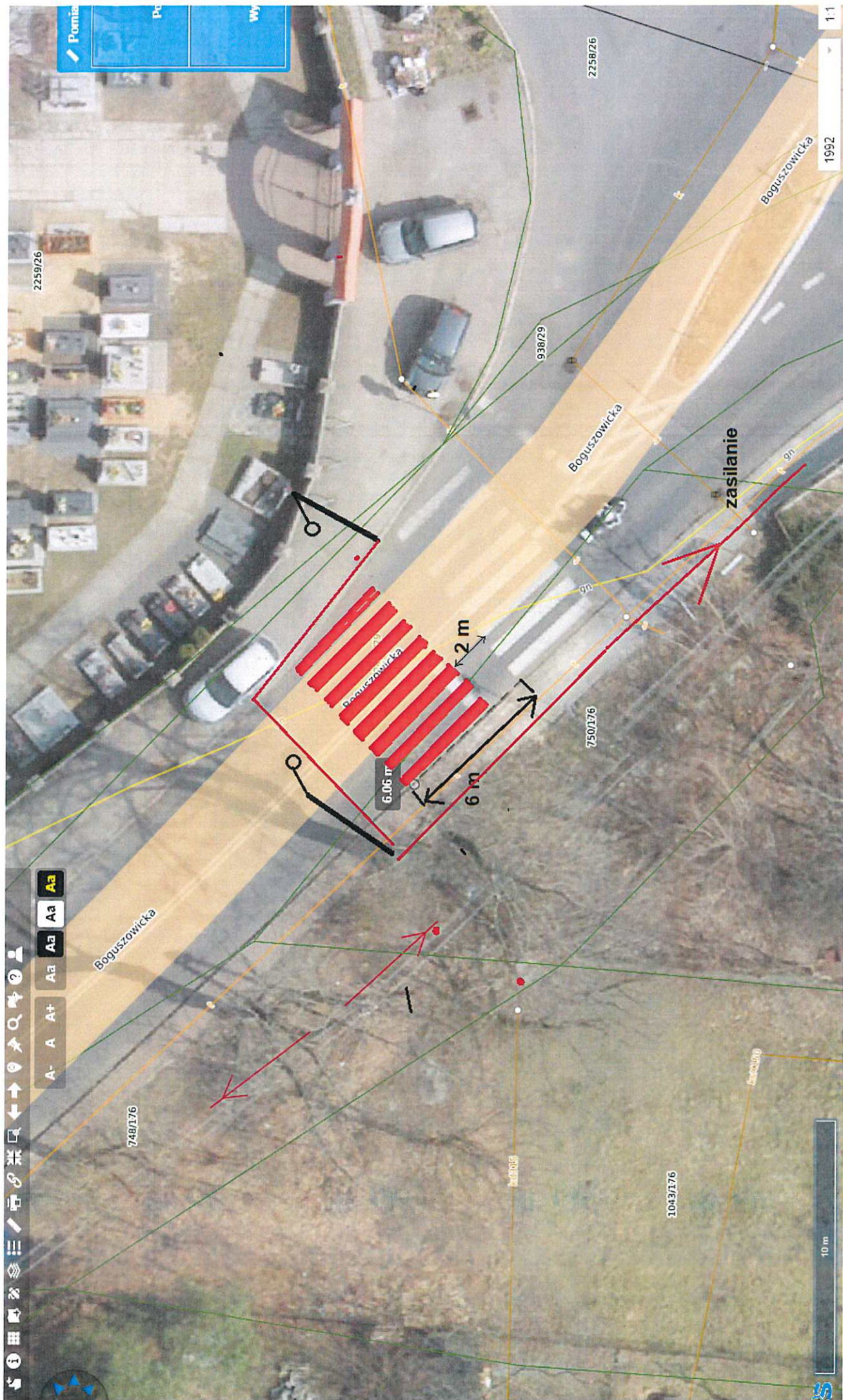




mpa. nr 17. (ul. Motekowskiego 10
i nr 25 oraz ul. Świerkowa)



mapa nr 18 (ul. Malachowskiego 47)



nr 19 (ul. Boguszyńska przy (mentona))