

ul. ks. Henryka Joński, rys. nr.....

rys nr 1, ul. Joński 25





rys nr 2. ul. Bolesława  
Chrobrego 31





rys nr 3 ul. Rybnickiego  
i ul. Comenatarno





rys nr 4 b





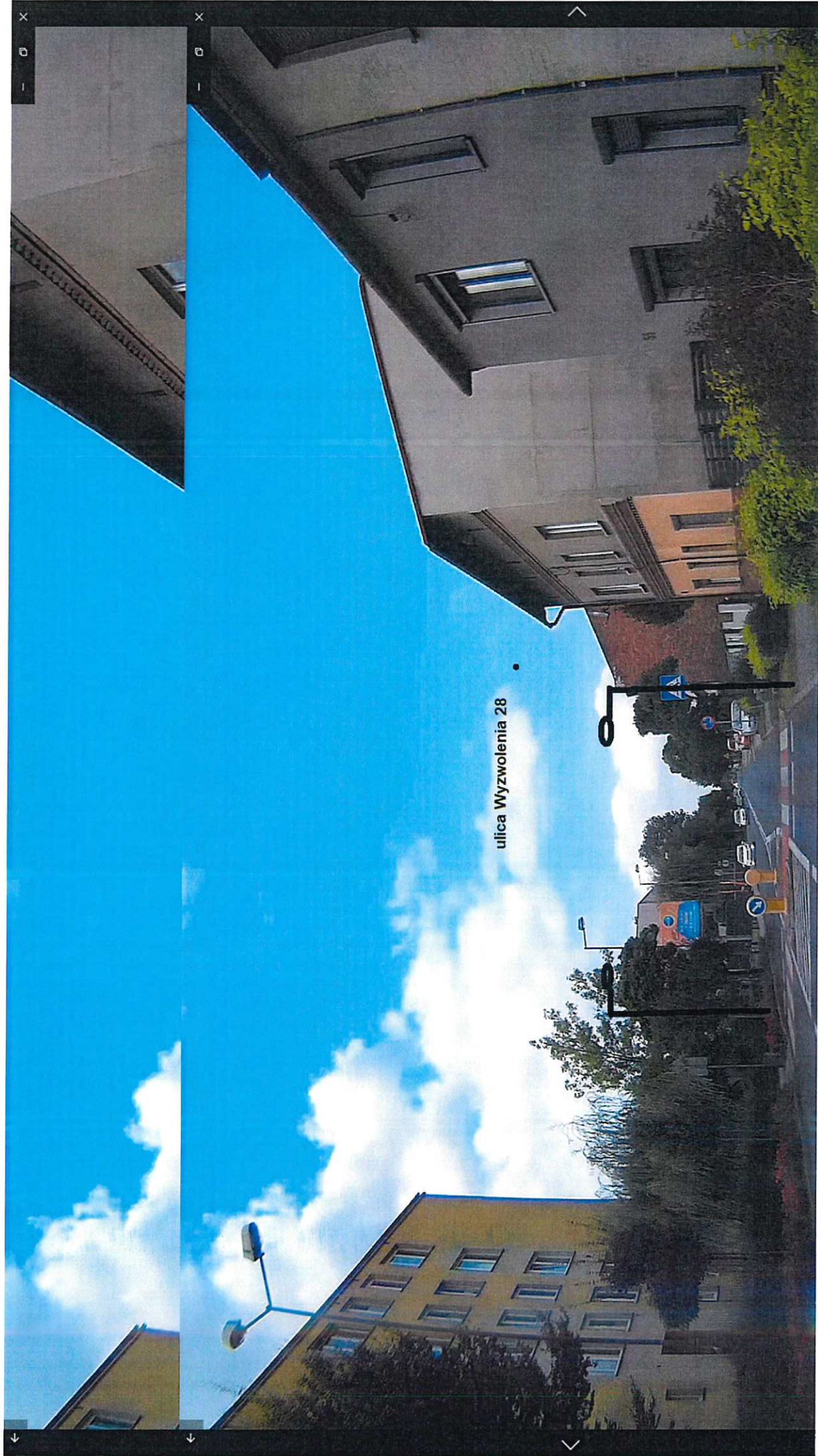
rys nr 4a





Rys. nr 5 ul. Wyzwolenie 77.





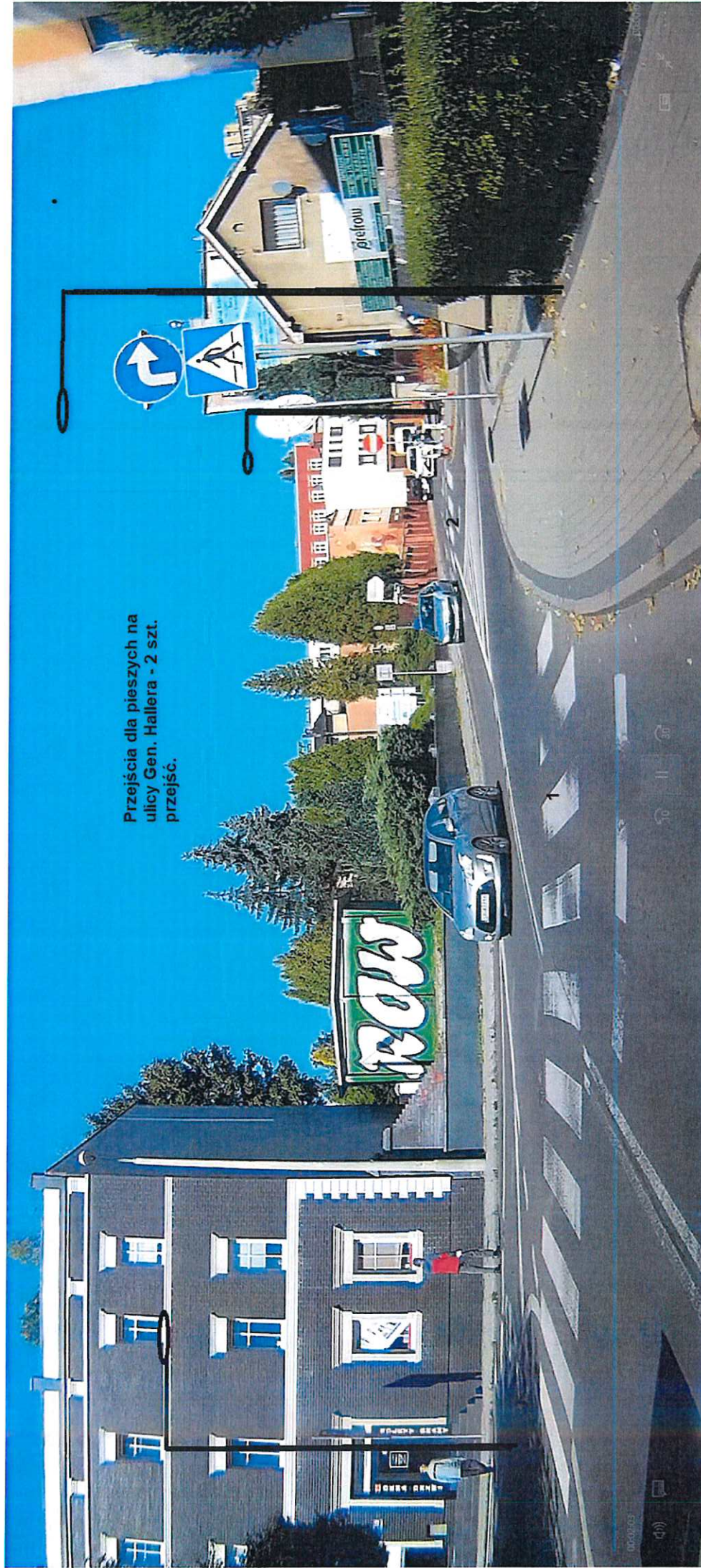
Rys. nr 6. al. Wyzwolenia 28





Rys nr 7 ul. Kościuski 64

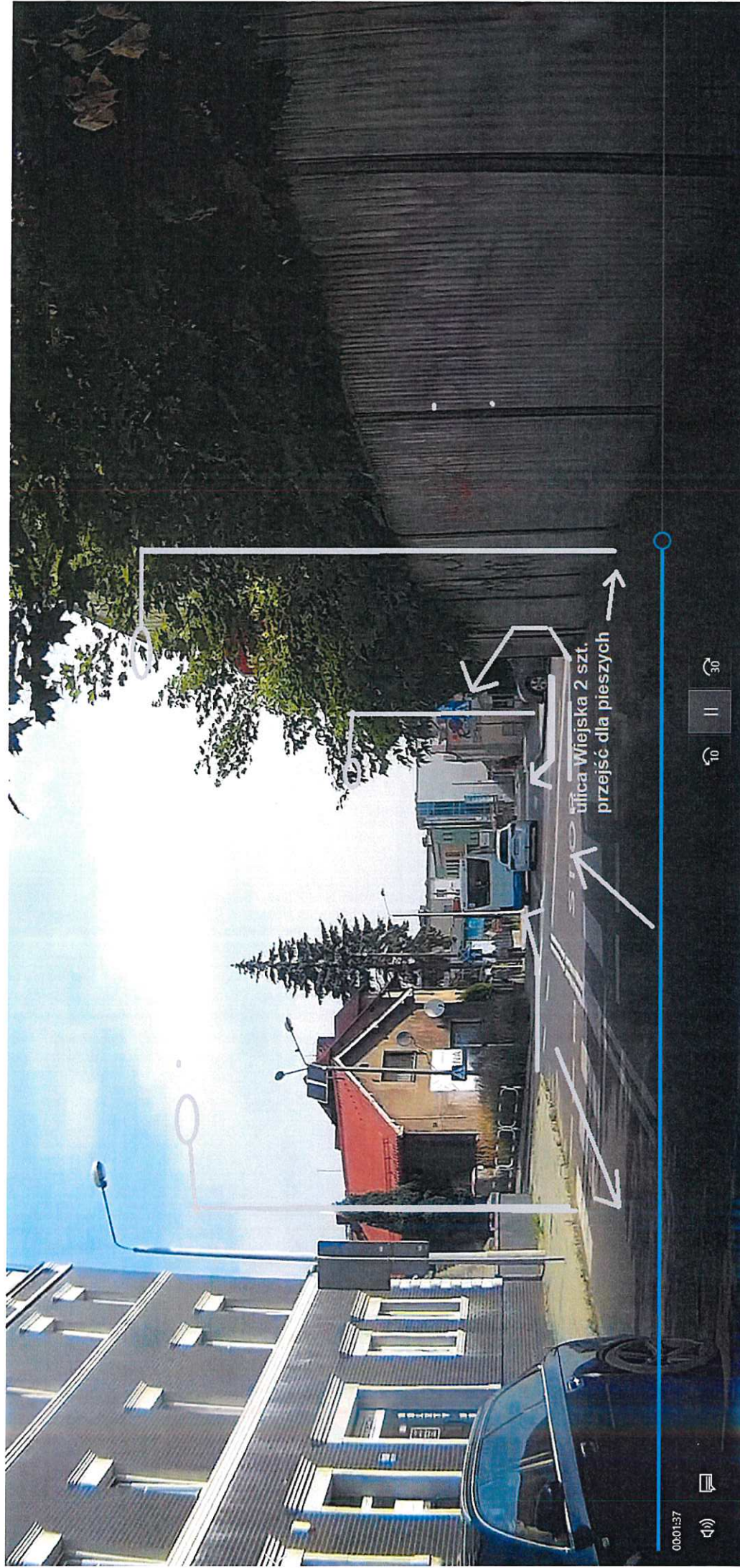




Przejścia dla pieszych na  
ulicy Gen. Hallera - 2 szt.  
przejeść.

rys. nr 8 b - ul. Gen. Hallera





rys nr 8a (ul. Wiejska)





Google

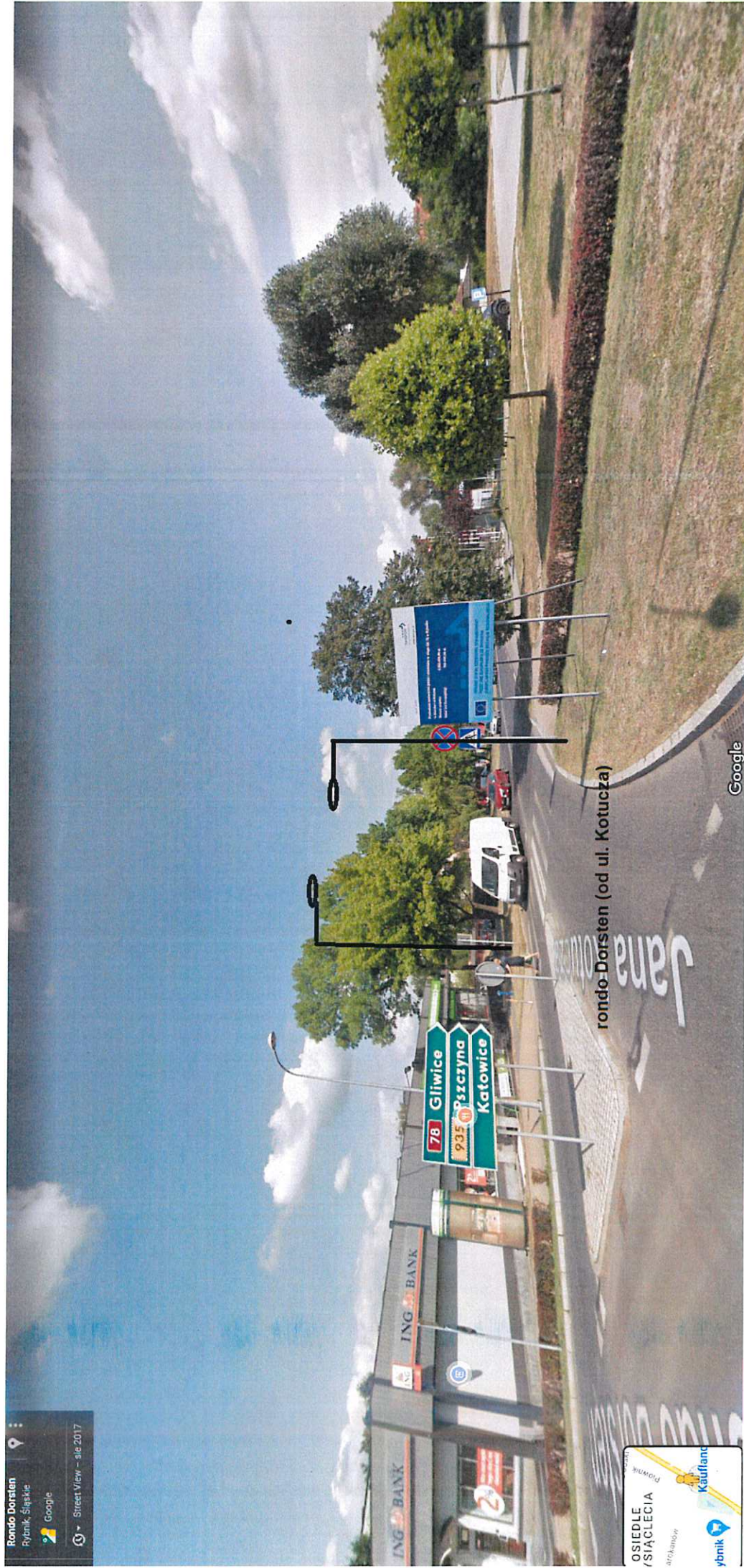
rys. nr 9a (wzrost Dorsten)





Rys. nr 9 b - (Rondo Dorsten)





rys. nr 9 c. (Rondo Dorsten)

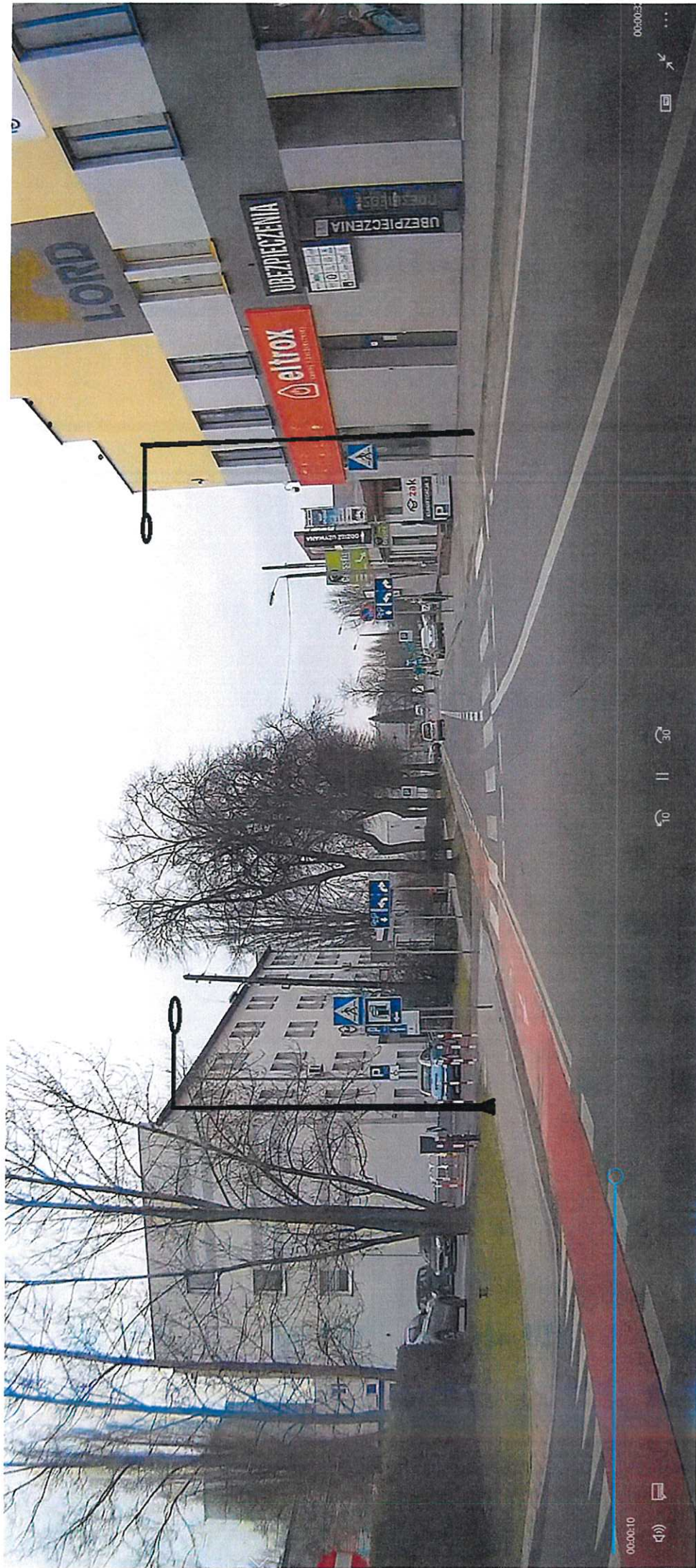




rondo Dorsten (ul. Kotucza)

hys. nr 9 d (rondo Dorsten)





fys. nr 10 a (ul. Jankowicki)





rys nr 10 b (ul. Jankowicka)





rys. nr 11. ul. Wodzisławskiej





Rys. nr 12 (ul. Nowinka)





Hys. nr 13 ul. Piasta

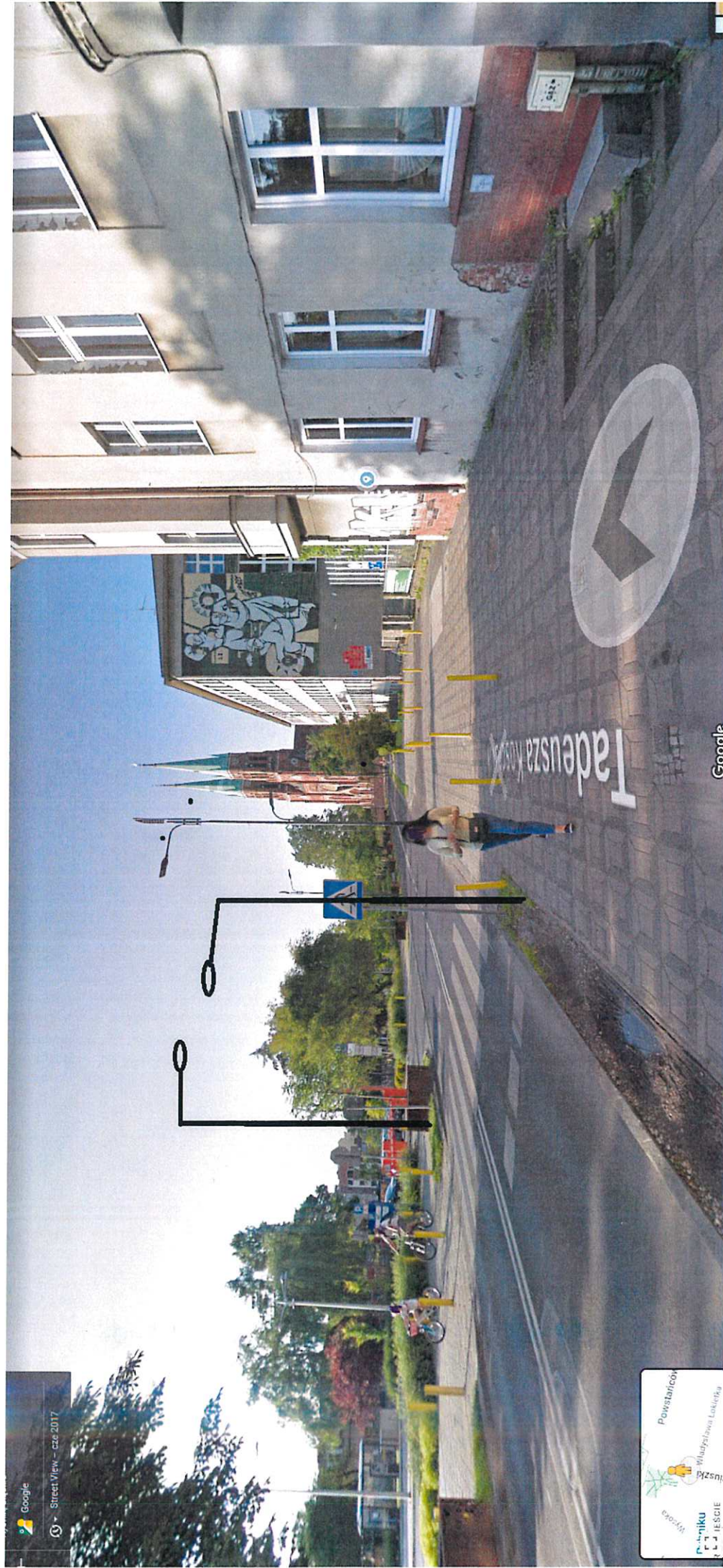




Data zliczenia: wrz 2017 © 2022 Google Polska Wąnciż

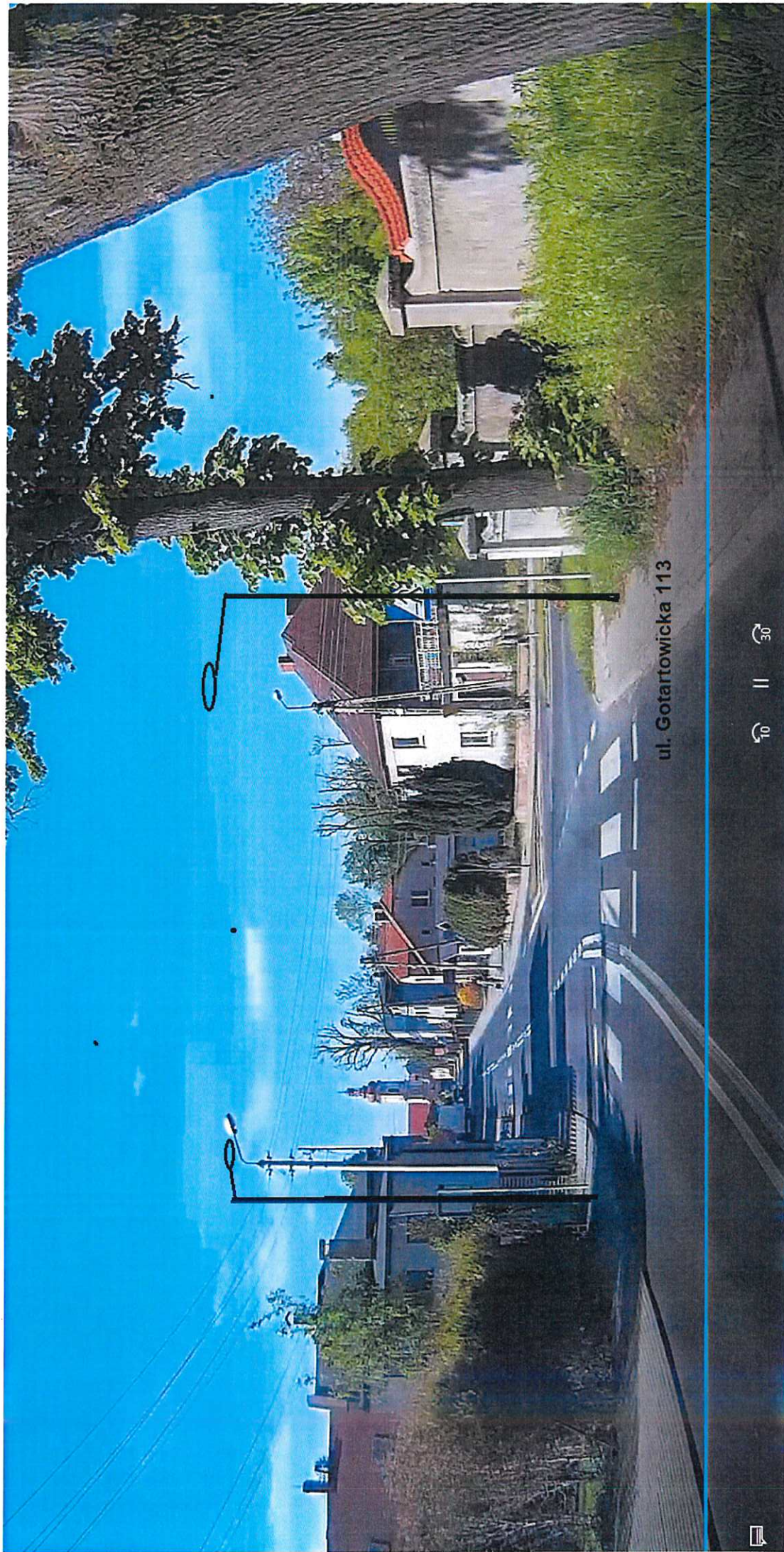
rys. nr 14 (ul. Rymera)





rys. nr 15 (ul. Koszowski - Technikum)





Dys.nr. 16 a ( ul. Gotartowicka )





Rysunek nr 16 b (ul. Małachowskiego)





Rys. nr. 17a (ul. Potockowskiego)

10 Stanisława Małachowskiego  
Rybnik, Śląskie  
Google  
Street View - maj 2013

Stanisława Małachowskiego 1,  
44-151 Rybnik





Rys. nr 17 b, ul. Małachowskiego 25





Rys. nr. 17c, ul. Stawicka





Rys. nr 18 (ul. Małachowskiego 47)





Dys nr 13





Rys nr 13 b