

Poz.	Ilość	Średnica [mm]	Długość [mm]	Długość całkowita [m]	
				ø8	ø12
1	12	8	1850	22,20	
2	11	8	1590	17,49	
3	11	8	3000	33,00	
4	11	8	1260	13,86	
5	11	12	840		9,24
6	159	8	1910	303,69	
7	103	8	700	72,10	
8	47	8	1150	54,05	
9	56	8	1320	73,92	
10	56	8	1010	56,56	
11	56	8	970	54,32	
12	9	8	1520	13,68	
13	1	8	206000	206,00	
Długość całkowita wg średnicy				920,67	9,24
Masa posadowionego przewodu		[kg/m]		0,39	0,89
Masa przewodu wg średnicy		[kg]		363,36	8,20
Masa przewodu wg klas szkieł		[kg]			371,6
Masa całkowita dla 1 elementu		[kg]			372

| Tr1 - wyk. 1x | 372 [kg] |

MATERIALS:

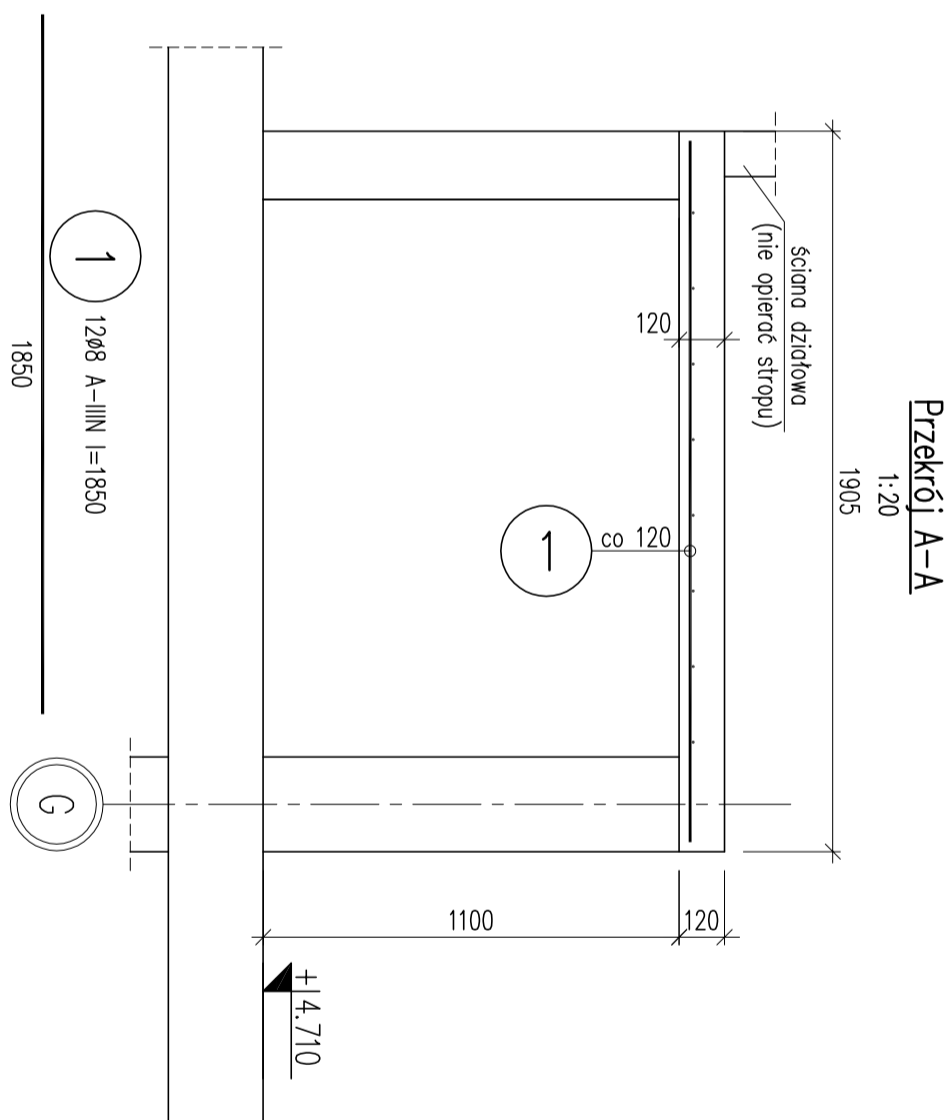
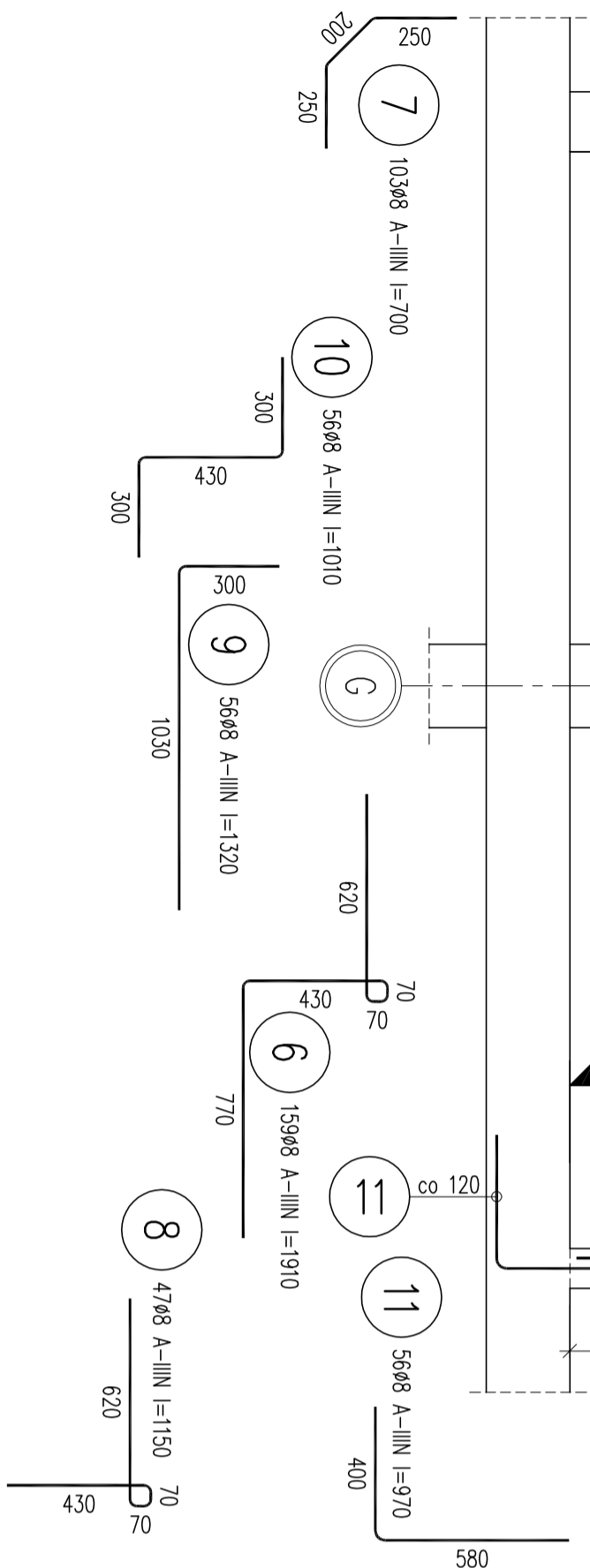
Beton: C20/25
Stal zbrojeniowa: B500SP (klasa ciągliwości C)
Otulina: 25mm

MINIMALNE DŁUGOŚCI ZAKOTWIENÍ I ZAKŁADÓW

Ø8 - 300mm
Ø12 - 450mm

UWAGI:

1. Pręty w świetle otworów wyciąć i zastąpić prętami o równoważnej pow. przekroju zlokalizowanymi przy krawędziach.
2. Wymiały elementów w [mm], rzędy pozostów w [m].

[illegible]