

UCHWAŁA NR 950/LIII/2022
RADY MIASTA RYBNIKA

z dnia 30 czerwca 2022 r.

**w sprawie pozbawienia kategorii drogi powiatowej numer 7005 S ulicy Leszczyńskiej z
jednoczesnym zaliczeniem do kategorii dróg gminnych i ustaleniem przebiegu**

Na podstawie art. 18 ust. 2 pkt 15, art. 40 ust. 1, art. 41 ust. 1, art. 42 ustawy z dnia 8 marca 1990 r. o samorządzie gminnym (tekst jednolity Dz. U. z 2022 r. poz. 559), art. 6a ust. 2, art. 7 ust. 2 i 3, art. 10 ust. 1, 2 i 3 ustawy z dnia 21 marca 1985 r. o drogach publicznych (tekst jednolity Dz. U. z 2021 r. poz. 1376 ze zmianami), art. 92 ust. 1 pkt 1 ustawy z dnia 5 czerwca 1998 r. o samorządzie powiatowym (tekst jednolity Dz. U. z 2022 r. poz. 528),

w porozumieniu z Zarządem Województwa Śląskiego, po zasięgnięciu opinii Zarządu Powiatu Rybnickiego, Zarządu Powiatu Gliwickiego, Zarządu Powiatu Raciborskiego, Zarządu Powiatu Wodzisławskiego oraz Prezydenta Miasta Żory na wniosek Prezydenta Miasta Rybnika, po zaopiniowaniu przez Komisję Transportu i Mobilności Miejskiej,

Rada Miasta Rybnika

uchwala:

§ 1. Pozbawić drogę oznaczoną numerem 7005 S ulicę Leszczyńską, przebiegającą przez nieruchomości położone w obrębie Kamień oznaczone numerami działek 3426/59, 3418/90, kategorii drogi powiatowej.

§ 2. Zaliczyć do kategorii dróg gminnych ulicę Leszczyńską, przebiegającą przez nieruchomości położone w obrębie Kamień oznaczone numerami działek 4787/59, 3447/59, 3426/59, 3418/90, 2198/290, 3455/250, 3456/250, 3457/250, 3458/250, 3459/250, 3460/251, stanowiące własność Gminy Miasta Rybnik.

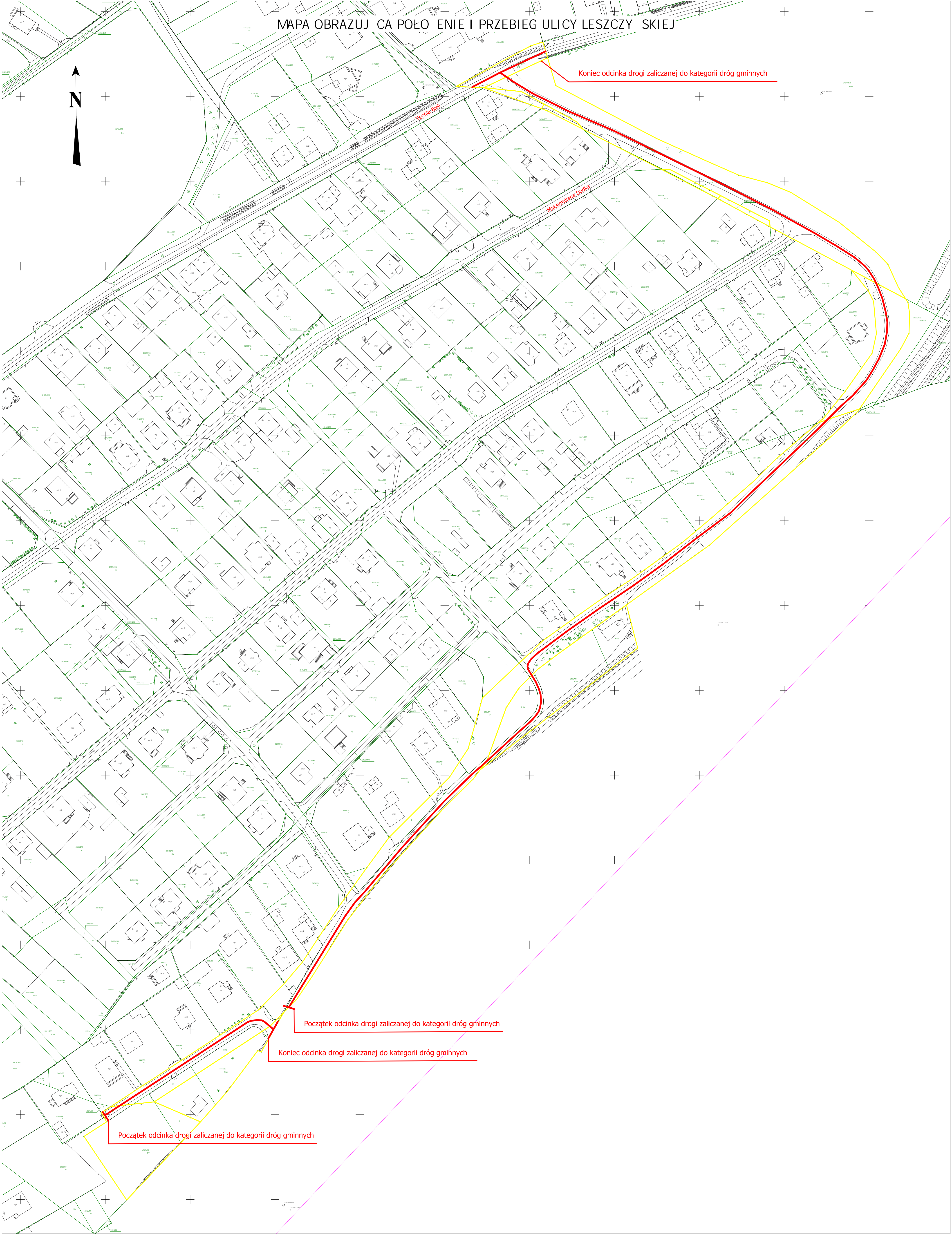
§ 3. Położenie i przebieg drogi gminnej ulicy Leszczyńskiej oznaczono na mapie stanowiącej załącznik do niniejszej uchwały.

§ 4. Uchwała podlega ogłoszeniu w Dzienniku Urzędowym Województwa Śląskiego i wchodzi w życie z dniem 1 stycznia 2023 r.

Przewodniczący Rady
Miasta

Wojciech Kiljańczyk

MAPA OBRAZUJĄCA POŁOŻENIE I PRZEBIEG ULICY LESZCZYŃSKIEJ



- LEGENDA**
- PRZEBIEG DROGI ZALICZANEJ DO KATEGORII DRÓG GMINNYCH
 - POCZĄTEK/KOŃC DROGI ZALICZANEJ DO KATEGORII DRÓG GMINNYCH
 - GRANICE EWIDENCYJNE DZIAŁEK POŁOŻONYCH W PASIE DROGI ZALICZANEJ DO KATEGORII DRÓG GMINNYCH

0 100
metry
Skala 1:1 000