

**UCHWAŁA NR 1029/LVIII/2022**  
**RADY MIASTA RYBNIKA**

z dnia 15 grudnia 2022 r.

**w sprawie wyrażenia opinii i wystąpienia z wnioskiem do Ministra Spraw Wewnętrznych i Administracji w przedmiocie zmiany granicy administracyjnej pomiędzy Miastem Rybnikiem a Miastem Żory**

Na podstawie art. 4b ust. 1 pkt 1 i 2 ustawy z dnia 8 marca 1990 r. o samorządzie gminnym (t.j. Dz. U. z 2022 r. poz. 559, ze zm.), art. 3 ust. 2 i art. 3b ust. 1 pkt 1 i 2 ustawy z dnia 5 czerwca 1998 r. o samorządzie powiatowym (t.j. Dz. U. z 2022 r. poz. 1526 ze zm.) oraz § 2 ust. 2 pkt 3 rozporządzenia Rady Ministrów z dnia 9 sierpnia 2001 r. w sprawie trybu postępowania przy składaniu wniosków dotyczących tworzenia, łączenia, dzielenia, znoszenia i ustalania granic gmin, nadawania gminie lub miejscowości statusu miasta, ustalania i zmiany nazw gmin i siedzib ich władz oraz dokumentów wymaganych w tych sprawach (t.j. Dz. U. z 2014 r. poz. 310),

na wniosek Prezydenta Miasta Rybnika, po zaopiniowaniu przez Komisję Samorządu i Bezpieczeństwa,

Rada Miasta Rybnika

uchwała:

**§ 1.** Po przeprowadzeniu konsultacji z mieszkańcami Miasta Rybnika opiniuje się pozytywnie zmianę granicy administracyjnej pomiędzy Miastem Rybnikiem a Miastem Żory, polegającą na:

- 1) wyłączeniu z terytorium Miasta Rybnika - miasta na prawach powiatu, działek oznaczonych numerami: 2712/53, 2714/67 położonych w obrębie ewidencyjnym Boguszowice, na karcie mapy 3 oraz działek oznaczonych numerami: 273/263, 261/1 położonych w obrębie ewidencyjnym Gotartowice, na karcie mapy 3 i włączeniu ich do terytorium Miasta Żory - miasta na prawach powiatu,
- 2) wyłączeniu z terytorium Miasta Żory - miasta na prawach powiatu, działek oznaczonych numerami: 2932/2, 2933/2, 2934/2, 2935/2, 2936/2, 2237/88, 2233/2 położonych w obrębie ewidencyjnym Rój, na karcie mapy 1 oraz działki oznaczonej numerem 1356/7 położonej w obrębie ewidencyjnym Rowień, na karcie mapy 3 i włączeniu ich do terytorium Miasta Rybnika - miasta na prawach powiatu.

**§ 2.** Wystąpić z wnioskiem do Ministra Spraw Wewnętrznych i Administracji o zmianę granicy administracyjnej opisaną w § 1.

**§ 3.** Wykaz działek objętych zmianą granicy administracyjnej dla Miasta Rybnika i Miasta Żory - miast na prawach powiatu, opisuje załącznik Nr 1 do niniejszej uchwały.

**§ 4.** Mapa orientacyjna przedstawiająca zmianę granicy administracyjnej dla Miasta Rybnika i Miasta Żory - miast na prawach powiatu, stanowi załącznik Nr 2 do niniejszej uchwały.

**§ 5.** Wykonanie uchwały powierza się Prezydentowi Miasta Rybnika.

**§ 6.** Uchwała wchodzi w życie z dniem podjęcia.

Przewodniczący Rady  
Miasta

**Wojciech Kiljańczyk**

Załącznik nr 1 do uchwały nr 1029/LVIII/2022  
Rady Miasta Rybnika  
z dnia 15 grudnia 2022 r.

**Wykaz działek objętych zmianą granicy administracyjnej dla Miasta Rybnika i Miasta Żory -  
miast na prawach powiatu**

Tabela poniżej opisuje działki podlegające wyłączeniu z terytorium Miasta Rybnika.

Lp	Numer działki	Arkusz mapy	Obręb ewidencyjny	Powierzchnia ewidencyjna [ha]
1	2712/53	AR_3	Boguszowice	0,0225
2	2714/67	AR_3	Boguszowice	0,0783
3	273/263	AR_3	Gotartowice	0,0027
4	261/1	AR_3	Gotartowice	0,0120

Tabela poniżej opisuje działki podlegające wyłączeniu z terytorium Miasta Żory.

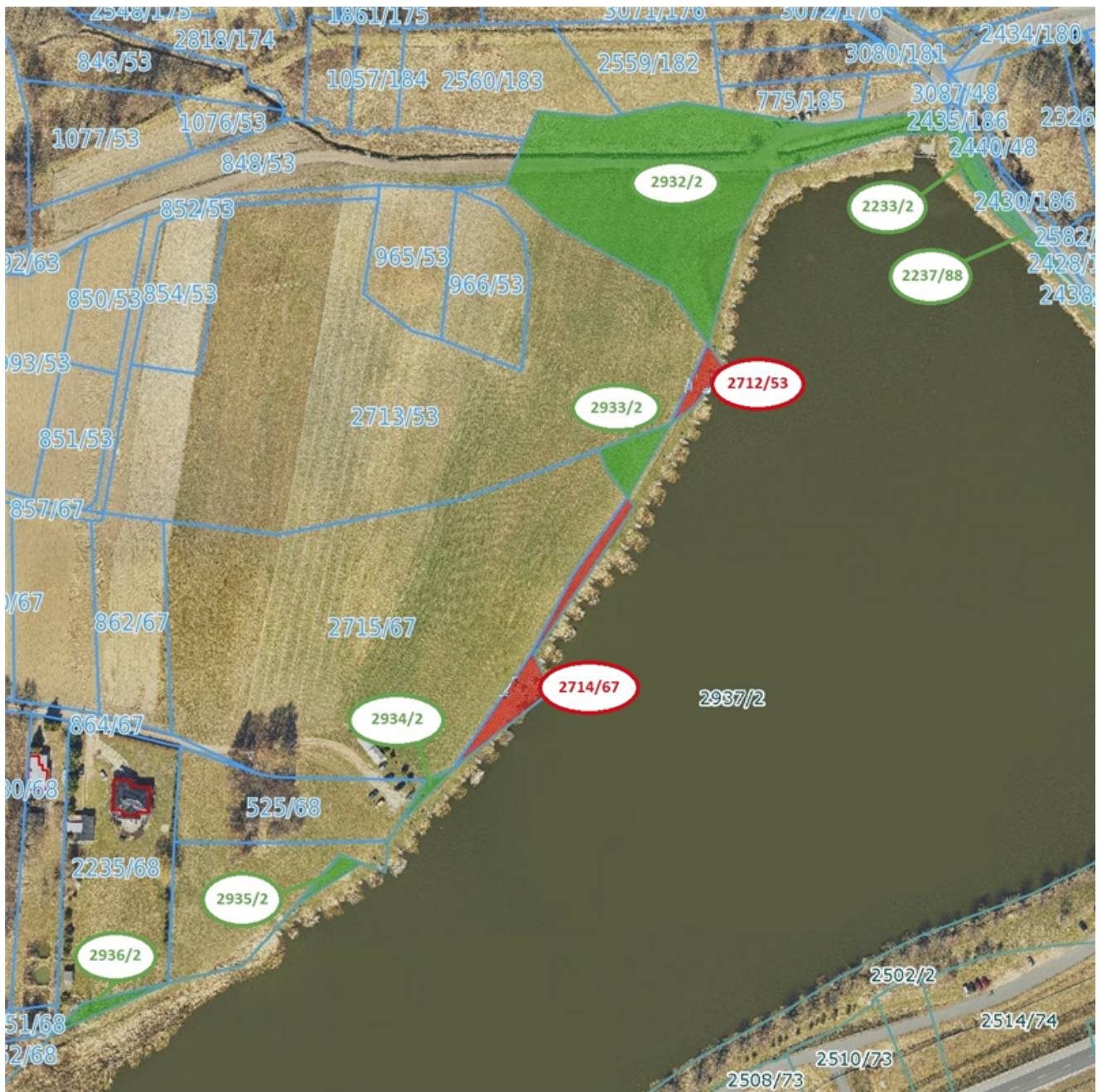
Lp	Numer działki	Arkusz mapy	Obręb ewidencyjny	Powierzchnia ewidencyjna [ha]
1	2932/2	AR_1	Rój	0,7381
2	2933/2	AR_1	Rój	0,0390
3	2934/2	AR_1	Rój	0,0075
4	2935/2	AR_1	Rój	0,0126
5	2936/2	AR_1	Rój	0,0167
6	2237/88	AR_1	Rój	0,0190
7	2233/2	AR_1	Rój	0,0286
8	1356/7	AR_3	Rowień	0,0494

Załącznik nr 2 do uchwały nr 1029/LVIII/2022  
Rady Miasta Rybnika  
z dnia 15 grudnia 2022 r.

**Mapa orientacyjna przedstawiająca zmianę granicy administracyjnej dla Miasta Rybnika  
i Miasta Żory - miast na prawach powiatu**

Kolorem czerwonym oznaczono działki podlegające wyłączeniu z terytorium Miasta Rybnika.

Kolorem zielonym oznaczono działki podlegające wyłączeniu z terytorium Miasta Żory.





Kolorem czerwonym oznaczono działki podlegające wyłączeniu z terytorium Miasta Rybnika.

Kolorem zielonym oznaczono działki podlegające wyłączeniu z terytorium Miasta Żory.

