

Projekt

z dnia 17 maja 2023 r.

Zatwierdzony przez

**UCHWAŁA NR
RADY MIASTA RYBNIKA**

z dnia 2023 r.

w sprawie zaliczenia do kategorii dróg gminnych drogi bocznej od ulicy Morwowej

Na podstawie art. 18 ust. 2 pkt 15, art. 41 ust. 1 art. 42 ustawy z dnia 8 marca 1990 r. o samorządzie gminnym (tekst jednolity Dz. U. z 2023 r. poz. 40 ze zmianą) i art. 7 ust. 2 i 3 ustawy z dnia 21 marca 1985 r. o drogach publicznych (tekst jednolity Dz. U. z 2023 r. poz. 645 ze zmianą),

na wniosek Prezydenta Miasta Rybnika, po zaopiniowaniu przez Komisję Transportu i Mobilności Miejskiej,

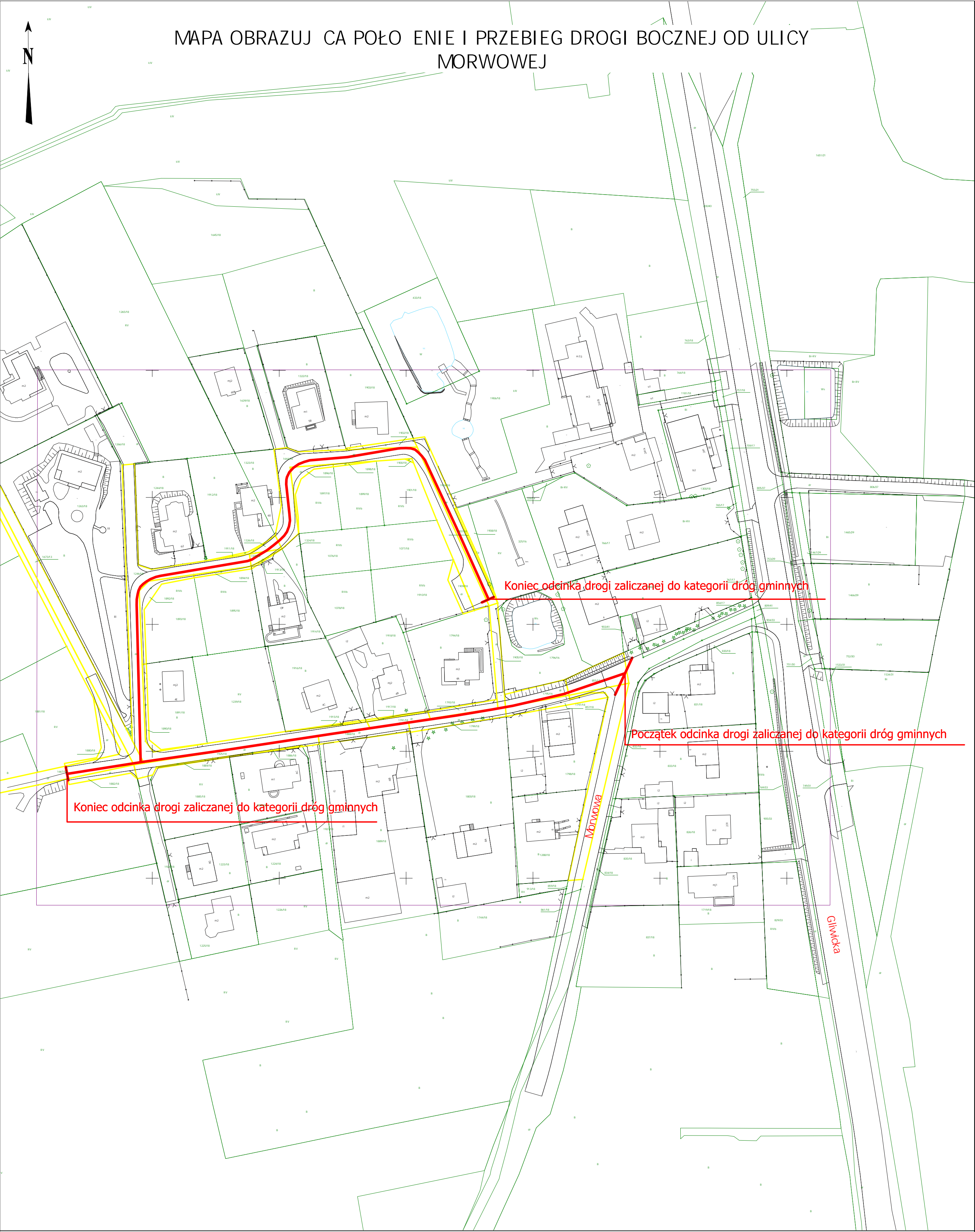
Rada Miasta Rybnika

uchwała:

§ 1. Zaliczyć do kategorii dróg gminnych drogę boczną od ulicy Morwowej przebiegającą przez nieruchomości położone w obrębie Golejów, oznaczone numerami działek 855/17, 857/18, 1795/16, 1797/18, 1905/18, 1793/18, 1799/18, 1917/18, 1791/18, 1915/18, 1246/18, 1888/18, 1925/18, 1886/18, 1884/18, 1890/18, 1880/18, 1667/18, 1673/13, 1882/18, 1892/18, 1911/18, 1894/18, 1326/18, 1328/18, 1913/18, 1644/18, 1896/18, 1902/18, 1898/18, 1900/18, 1904/18, 1907/18, 1909/18 stanowiące własność Gminy Miasta Rybnik.

§ 2. Położenie i przebieg drogi oznaczono na mapie stanowiącej załącznik do niniejszej uchwały.

§ 3. Uchwała podlega ogłoszeniu w Dzienniku Urzędowym Województwa Śląskiego i wchodzi w życie z dniem 1 stycznia 2024 r.



LEGENDA

PRZEBIEG DROGI ZALICZANEJ DO KATEGORII DRÓG GMINNYCH

POCZTEK/KONIEC DROGI ZALICZANEJ DO KATEGORII DRÓG GMINNYCH

GRANICE EWIDENCYJNE DZIAŁEK POŁOŻONYCH W PASIE DROGI ZALICZANEJ DO KATEGORII DRÓG GMINNYCH

0100

metry

Skala 1:1 000