



# GŁÓWNY INSTYTUT GÓRNICTWA

Plac Gwarków 1, 40-166 Katowice, skrytka pocztowa 3672  
Tel.: 032 258 16 31÷9 Fax: 032 259 65 33 e-mail: gig@gig.katowice.pl www.gig.katowice.pl  
Rachunek bankowy: BPHPBK S.A. O/Katowice nr 23 1060 0076 0000 3200 0027 5674  
Regon 000023461 NIP: 6340126016 KRS: 0000090660 GIG jest płatnikiem VAT  
Posiadamy wdrożony zintegrowany system zarządzania (jakość, bhp, środowisko) spełniający wymagania norm:  
PN-EN ISO 9001:2001 PN-N-18001:2004 PN-EN ISO 14001:2005  
certyfikat PCBC nr JBS-54/3/2005



GŁÓWNY INSTYTUT GÓRNICTWA JEST JEDNOSTKĄ NOTYFIKOWANĄ Nr 1453

**EGZEMPLARZ nr 1**

**Jednostka organizacyjna GIG: Zakład Ochrony Wód**

## DOKUMENTACJA pracy badawczo – usługowej

**Zleceniodawca:**

**MIASTO RYBNIK**

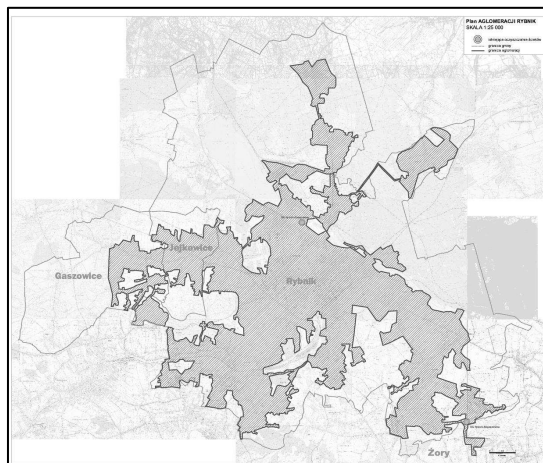
**UL. B. CHROBREGO 2  
44-200 RYBNIK**



**Tytuł dokumentacji:**

***Projekt Planu AGLOMERACJI RYBNIK***

**Symbol PKWiU: 74.20**



Nr zlecenia: IMI-0116/00101/07 z dnia: 25.10.2007 r.  
Nr pracy w GIG: **582 53517-343**

Data rozpoczęcia pracy: 25.10.2007 r.  
Data zakończenia pracy: 31.12.2007 r.

pieczęć i podpis  
kierownika pracy

pieczęć i podpis kierownika  
jednostki organizacyjnej GIG



**ZINTEGROWANY INSTYTUT NAUKOWO-TECHNOLOGICZNY**

Druk GIG  
PS-7.17 – zał. nr 1, wyd. 5, ważne od 08.2007 r.

**Paliwa-Bezpieczeństwo-Środowisko**

**Zespół realizujący badania:**

stopień - imię i nazwisko

**mgr inż. Paweł ZAWARTKA**

**mgr inż. Paweł ŁABAJ**

**mgr inż. Dariusz ZDEBIK**

**inż. Ryszard LACH**

**mgr inż. Elżbieta USZOK**

**mgr inż. Grzegorz KONOPKA**

**mgr inż. Krzysztof KORCZAK**

**Streszczenie:**

Projekt Planu Aglomeracji Rybnik obejmujący Miasto Rybnik, część Gminy Gaszowice, Gminę Jejkowice oraz część Gminy Żory został przygotowany w oparciu o Rozporządzenie Ministra Środowiska z dnia 22.12.2004 r. w sprawie sposobu wyznaczania obszaru i granic aglomeracji, (Dz.U. nr 283, poz. 2841 z dnia 30.12.2004 r. z późn. zm.) Część opisowa obejmuje charakterystykę systemu odprowadzania ścieków, oczyszczalni ścieków, plany rozwoju systemu gospodarki ściekowej oraz określenie równoważnej liczby mieszkańców Aglomeracji Rybnik. Część graficzna obejmuje mapę, na której przedstawiono granice obszaru objętego i przewidzianego do objęcia zasięgiem systemu kanalizacyjnego, oraz lokalizację komunalnych oczyszczalni ścieków, a także granice administracyjne gmin współtworzących Aglomerację Rybnik.

W odniesieniu do niniejszej dokumentacji Główny Instytut Górnictwa zastrzega sobie autorskie prawa majątkowe w zakresie publikacji, wynalazczości i wdrożeń.

**Dokumentację otrzymali:**

1. Zleceniodawca, egz. Nr 1 ÷ 4
2. Archiwum jednostki organizacyjnej GIG SN, egz. Nr 5