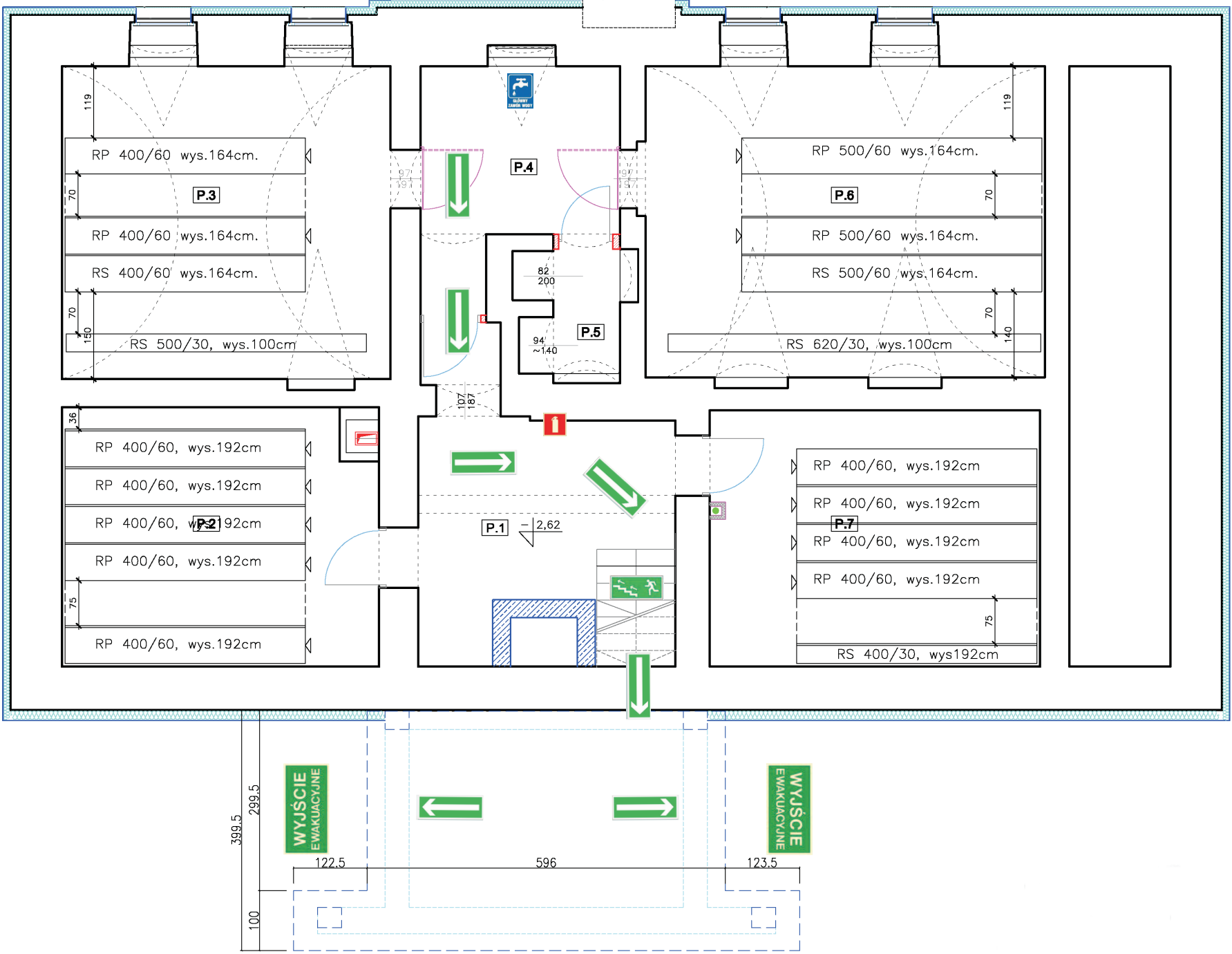


PLAN EWAKUACYJNY URZĘDU MIASTA RYBNIKA  
UL. ZAMKOWA 5

POZIOM -1



W razie pożaru:

- Jeżeli zauważyłeś pożar:**  
Natychmiast uruchom najbliższy ręczny ostrzegacz pożarowy lub wezwij straż pożarną tel. **998**.  
Jeżeli jest to możliwe, przystąp do gaszenia pożaru korzystając z dostępnego sprzętu, ale nie narażaj siebie i innych.
- Jeżeli usłyszysz alarm pożarowy:**  
Opuszczać budynek najbliższym wyjściem ewakuacyjnym.  
Zamykać wszystkie drzwi za sobą. Zgłosić się do wyznaczonej osoby w miejscu zbiórki.
- Pamiętaj:**  
Nie zatrzymuj się aby zabrać osobiste rzeczy. Nie korzystaj z windy. Nigdy nie wracaj do budynku dopóki nie zezwoli na to kierujący akcją ratowniczą - gaśniczą.  
Nie podejmuj ryzyka.



In case of fire:

- If you discover a fire:**  
Immediately operate the nearest manual fire call point or dial **998** to call the fire brigade.  
If possible attack the fire using the appliances provided but do not endanger yourself or others in doing so.
- If you hear the fire alarm:**  
Leave the building by the nearest available evacuation exit.  
Close all the doors behind you.  
Report to person in charge of assembly point at.
- Remember:**  
Do not stop to collect belongings.  
Do not use the lift.  
Never re-enter the building until authorised to do so.  
Do not take risks.

Legenda:

- Kierunek ewakuacji →  
Gaśnica  
Hydrant  
Wyjście ewakuacyjne  
Tu jesteś

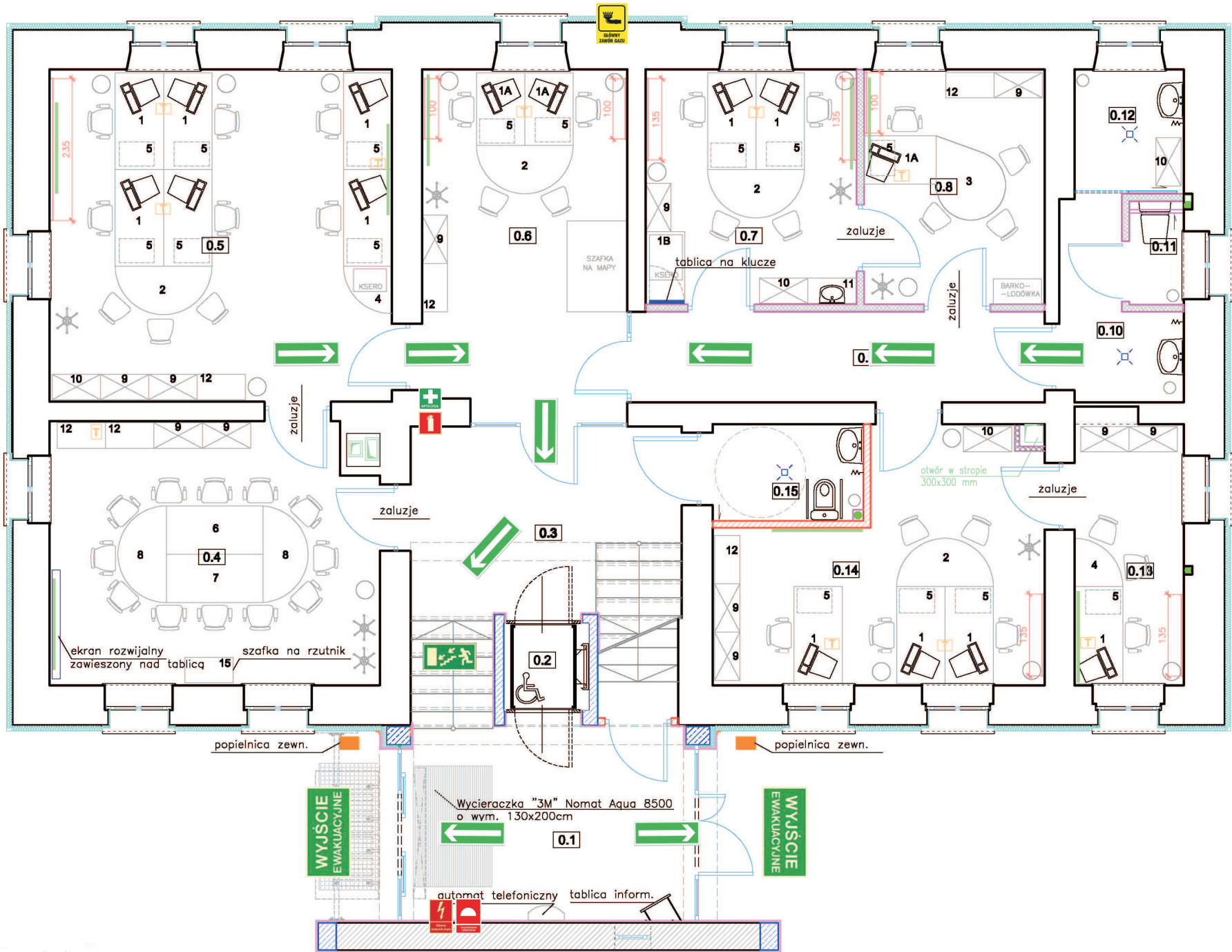


Description:

- Evacuation course  
Fire extinguisher  
Hydrant  
Exit  
You are here

PLAN EWAKUACYJNY URZĘDU MIASTA RYBNIKA  
UL. ZAMKOWA 5

POZIOM 0



W razie pożaru:

- Jeżeli zauważyłeś pożar:**  
Natychmiast uruchom najbliższy ręczny ostrzegacz pożarowy lub wezwij straż pożarną tel. 998. Jeżeli jest to możliwe, przystąp do gaszenia pożaru korzystając z dostępnego sprzętu, ale nie narażaj siebie i innych.
- Jeżeli usłyszysz alarm pożarowy:**  
Opuść budynek najbliższym wyjściem ewakuacyjnym. Zamykaj wszystkie drzwi za sobą. Zgłoś się do wyznaczonej osoby w miejscu zbiórki.
- Pamiętaj:**  
Nie zatrzymuj się aby zabrać osobiste rzeczy. Nie korzystaj z windy. Nigdy nie wracaj do budynku dopóki nie zezwoli na to kierujący akcją ratowniczą-gaśniczą. Nie podejmuj ryzyka.

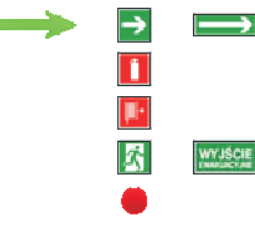


In case of fire:

- If you discover a fire:**  
Immediately operate the nearest manual fire call point or dial 998 to call the fire brigade. If possible attack the fire using the appliances provided but do not endanger yourself or others in doing so.
- If you hear the fire alarm:**  
Leave the building by the nearest available evacuation exit. Close all the doors behind you. Report to person in charge of assembly point at.
- Remember:**  
Do not stop to collect belongings. Do not use the lift. Never re-enter the building until authorised to do so. Do not take risks.

Legenda:

- Kierunek ewakuacji  
Gaśnica  
Hydrant  
Wyjście ewakuacyjne  
Tu jesteś

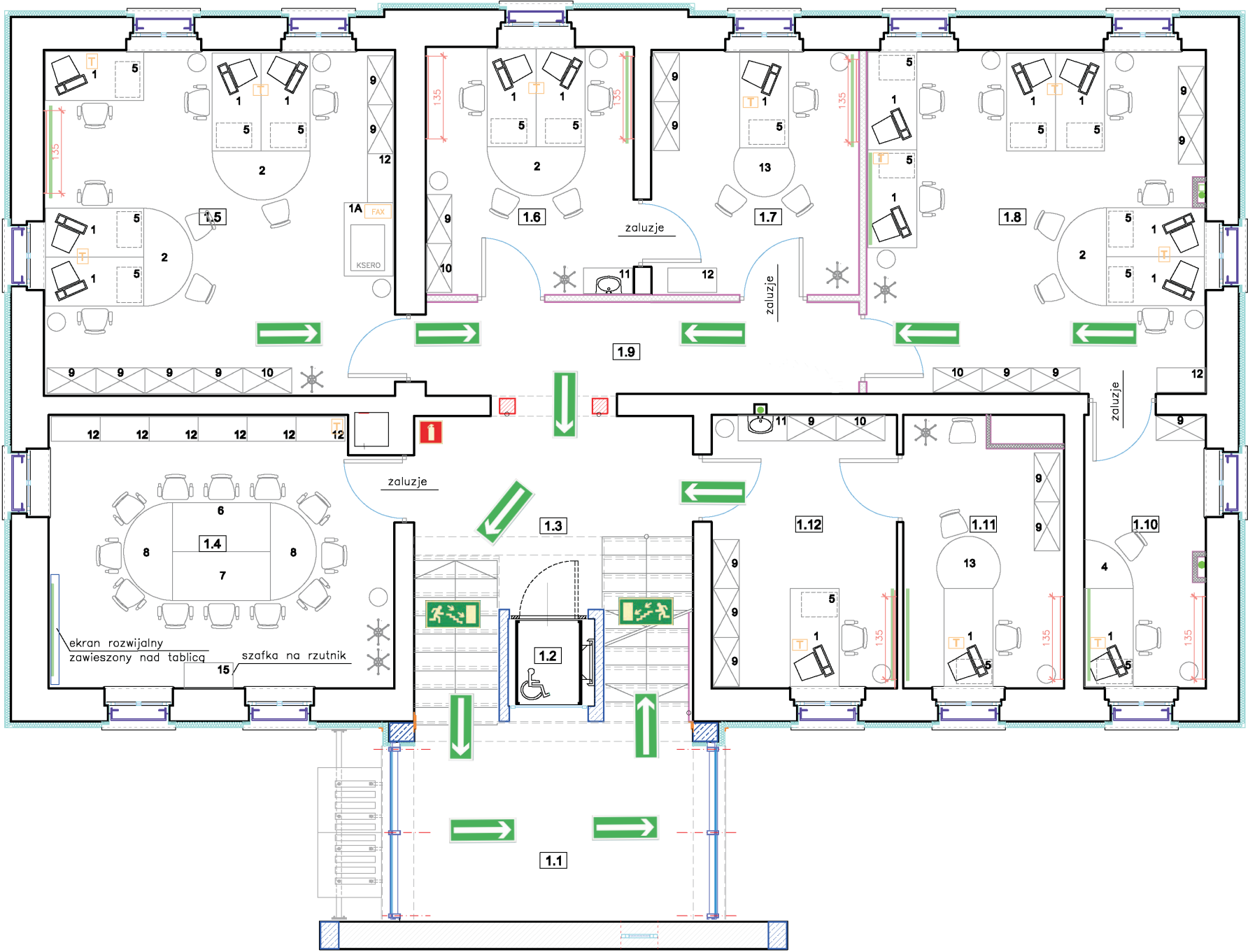


Description:

- Evacuation course  
Fire extinguisher  
Hydrant  
Exit  
You are here

PLAN EWAKUACYJNY URZĘDU MIASTA RYBNIKA  
UL. ZAMKOWA 5

POZIOM 1



W razie pożaru:

- Jeżeli zauważyłeś pożar:**  
Natychmiast uruchom najbliższy ręczny ostrzegacz pożarowy lub wezwij straż pożarną tel. **998**.  
Jeżeli jest to możliwe, przystąp do gaszenia pożaru korzystając z dostępnego sprzętu, ale nie narażaj siebie i innych.
- Jeżeli usłyszysz alarm pożarowy:**  
Opuść budynek najbliższym wyjściem ewakuacyjnym.  
Zamykaj wszystkie drzwi za sobą. Zgłoś się do wyznaczonej osoby w miejscu zbiórki.
- Pamiętaj:**  
Nie zatrzymuj się aby zabrać osobiste rzeczy. Nie korzystaj z windy. Nigdy nie wracaj do budynku dopóki nie zezwoli na to kierujący akcją ratowniczą - gaśniczą.  
Nie podejmuj ryzyka.



In case of fire:

- If you discover a fire:**  
Immediately operate the nearest manual fire call point or dial **998** to call the fire brigade.  
If possible attack the fire using the appliances provided but do not endanger yourself or others in doing so.
- If you hear the fire alarm:**  
Leave the building by the nearest available evacuation exit.  
Close all the doors behind you.  
Report to person in charge of assembly point at.
- Remember:**  
Do not stop to collect belongings.  
Do not use the lift.  
Never re-enter the building until authorised to do so.  
Do not take risks.

Legenda:

- Kierunek ewakuacji →  
Gaśnica  
Hydrant  
Wyjście ewakuacyjne  
Tu jesteś

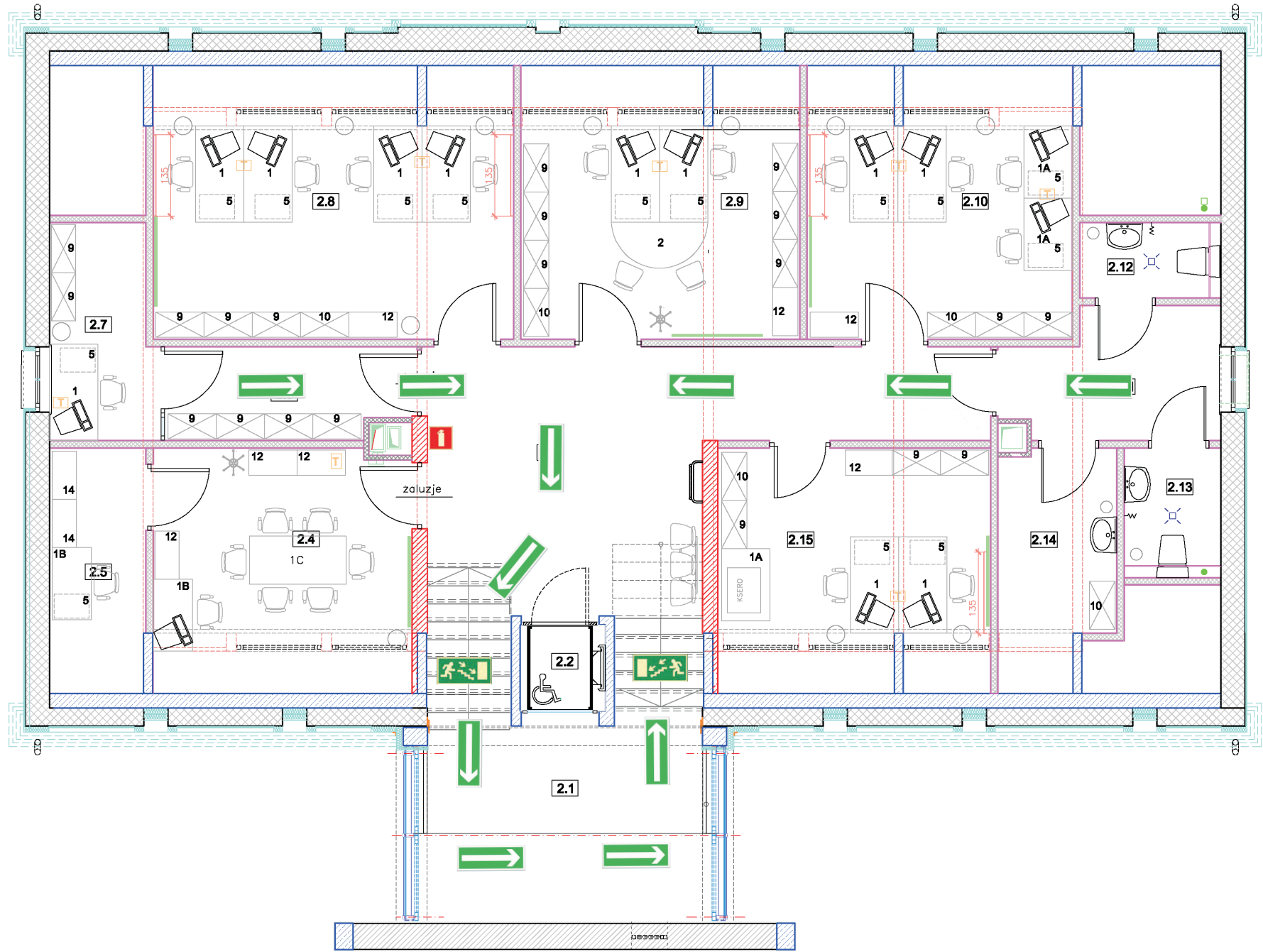


Description:

- Evacuation course  
Fire extinguisher  
Hydrant  
Exit  
You are here

PLAN EWAKUACYJNY URZĘDU MIASTA RYBNIKA  
UL. ZAMKOWA 5

POZIOM 2



W razie pożaru:

- Jeżeli zauważyłeś pożar:**  
Natychmiast uruchom najbliższy ręczny ostrzegacz pożarowy lub wezwij straż pożarną tel. **998**.  
Jeżeli jest to możliwe, przystąp do gaszenia pożaru korzystając z dostępnego sprzętu, ale nie narażaj siebie i innych.
- Jeżeli usłyszysz alarm pożarowy:**  
Opuść budynek najbliższym wyjściem ewakuacyjnym.  
Zamykaj wszystkie drzwi za sobą. Zgłoś się do wyznaczonej osoby w miejscu zbiórki.
- Pamiętaj:**  
Nie zatrzymuj się aby zabrać osobiste rzeczy. Nie korzystaj z windy. Nigdy nie wracaj do budynku dopóki nie zezwoli na to kierujący akcją ratowniczą - gaśniczy.  
Nie podejmuj ryzyka.

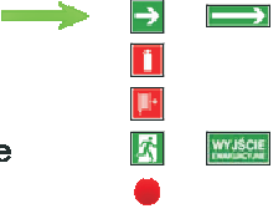


In case of fire:

- If you discover a fire:**  
Immediately operate the nearest manual fire call point or dial **998** to call the fire brigade.  
If possible attack the fire using the appliances provided but do not endanger yourself or others in doing so.
- If you hear the fire alarm:**  
Leave the building by the nearest available evacuation exit.  
Close all the doors behind you.  
Report to person in charge of assembly point at.
- Remember:**  
Do not stop to collect belongings.  
Do not use the lift.  
Never re-enter the building until authorised to do so.  
Do not take risks.

Legenda:

- Kierunek ewakuacji  
Gaśnica  
Hydrant  
Wyjście ewakuacyjne  
Tu jesteś



Description:

- Evacuation course  
Fire extinguisher  
Hydrant  
Exit  
You are here