

**UCHWAŁA NR 316/XIX/2016
RADY MIASTA RYBNIKA**

z dnia 10 marca 2016 r.

w sprawie przystąpienia do sporządzenia miejscowego planu zagospodarowania przestrzennego dla części miasta Rybnika obejmującej dwa obszary w rejonie ulic Gliwickiej i Kolberga (MPZP 34)

Na podstawie art. 18 ust. 2 pkt 5 ustawy z dnia 8 marca 1990 roku o samorządzie gminnym (tekst jednolity Dz. U. z 2015 roku poz. 1515 ze zm.) oraz art. 14 ust. 1 i 2 ustawy z dnia 27 marca 2003 roku o planowaniu i zagospodarowaniu przestrzennym (tekst jednolity Dz. U. z 2015 roku poz. 199 ze zm.)

na wniosek Prezydenta Miasta Rybnika, po zaopiniowaniu przez Komisję Gospodarki Przestrzennej i Działalności Gospodarczej

**Rada Miasta Rybnika
uchwała:**

§ 1. Przystąpić do sporządzenia miejscowego planu zagospodarowania przestrzennego dla części miasta Rybnika obejmującej dwa obszary w rejonie ulic Gliwickiej i Kolberga (MPZP 34).

§ 2. Integralną część uchwały stanowią załączniki graficzne przedstawiające granice obszarów objętych projektem planu.

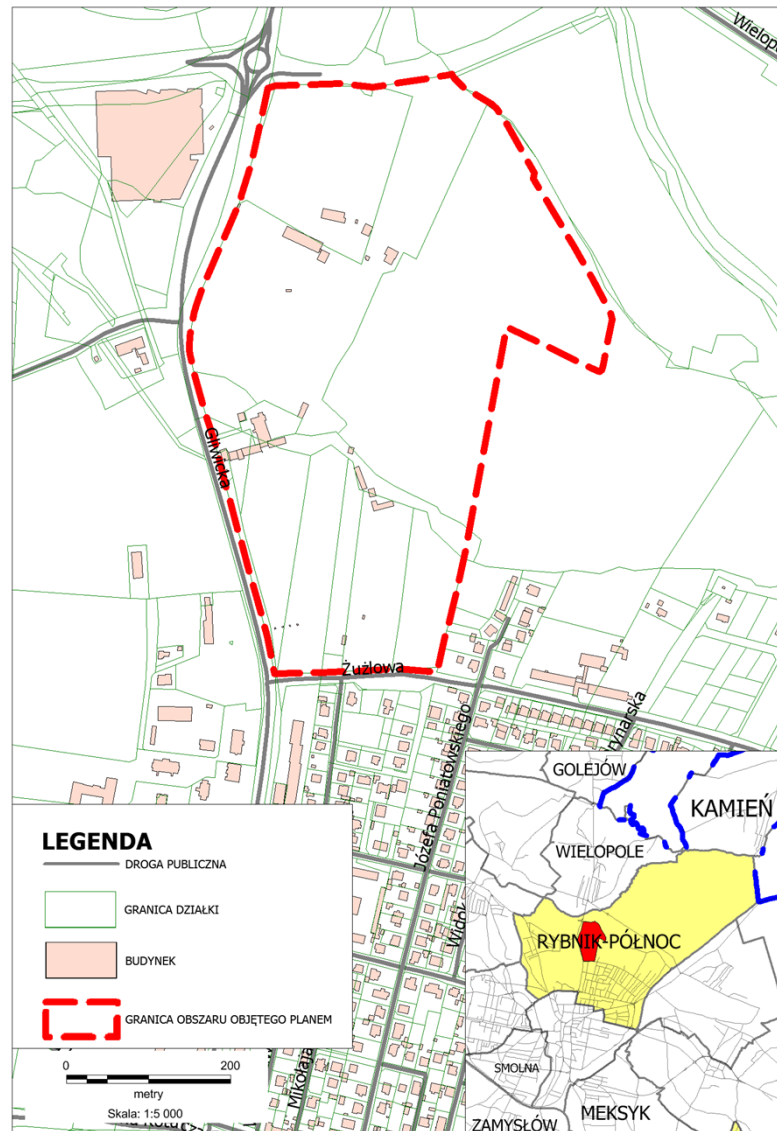
§ 3. Wykonanie uchwały powierza się Prezydentowi Miasta Rybnika.

§ 4. Uchwała wchodzi w życie z dniem podjęcia.

Przewodniczący Rady Miasta

Adam Fudali

Załącznik Nr 1 do Uchwały Nr 316/XIX/2016
Rady Miasta Rybnika
z dnia 10 marca 2016 r.



Załącznik Nr 2 do Uchwały Nr 316/XIX/2016
Rady Miasta Rybnika
z dnia 10 marca 2016 r.

