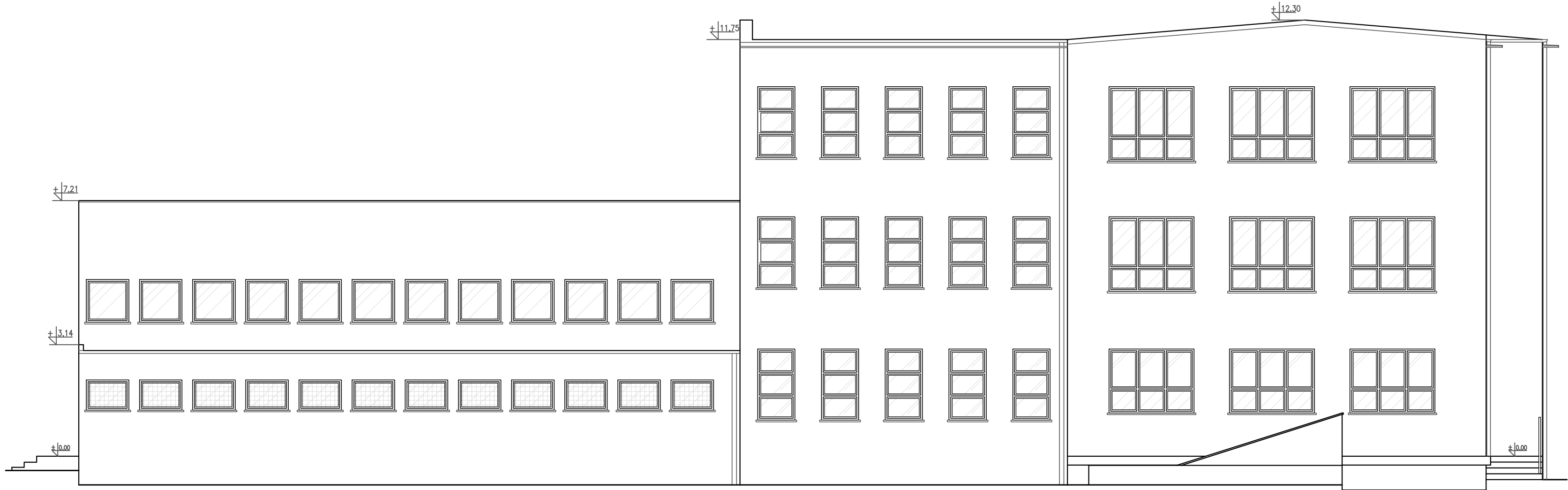


ELEWACJA PÓŁNOCNA
– INWENTARYZACJA

UWAGA: PRZED ROZPOCZĘCIEM ROBÓT
BUDOWLANYCH WYKONAWCA JEST ZOBOWIĄZANY
DO DOKŁADNEGO ZAPOZNANIA SIĘ ZE
WSZYSTKIMI CZĘŚCIAMI PROJEKTU
BUDOWLANEGO. WSZYSTKIE PODANE
W NINIEJSZYM PROJEKCIE WYMIARY NALEŻY
SPRAWDZIĆ W NATURZE



INWESTOR
Miasto Rybnik
44-200 Rybnik,
ul. Bolesława Chrobrego 2

JEDNOSTKA
PROJEKTUJACA
POWERSUN Sp. z o.o.
ul. Kowalska 9/2
Lublin

NAZWA
PROJEKTU
Termomodernizacja budynku Szkoły Podstawowej
nr 6 (w zespole Szkolno-Przedszkolnym nr 9)
w Rybniku przy ul. Wodzisławskiej 123,
dz. Zamysłów

STADIUM PROJEKTU
INWENTARYZACJA

BRANŻA
ARCHITEKTURA

OBIEKT
Szkoła Podstawowa nr 6
(w zespole Szkolno-Przedszkolnym nr 9)
w Rybniku przy ul. Wodzisławskiej 123, dz. Zamysłów

TEMAT RYSUNKU
Elewacja północna

ZESPÓŁ PROJEKTOWY			
FUNKCJA	TYTUŁ ZAWODOWY, IMIE I NAZWISKO	NR UPRAWNIEN	PODPIS
PROJEKTANT	mgr inż. arch. Janusz Lewowski	93/LBOKK/2012	
SPECJALNOŚĆ PROJEKTANTA	Architektoniczna		
SPRAWDZAJĄCY	mgr inż. arch. Joanna Muzykowska	95/LBOKK/2012	
SPECJALNOŚĆ SPRAWDZAJĄCEGO	Architektoniczna		
OPRACOWUJĄCY	mgr inż. Aleksandra Augustynowicz	-	
SPECJALNOŚĆ OPRACOWUJĄCEGO	Konstrukcyjno-budowlana		

DATA	NR RYSUNKU	REWIZJA	SKALA
02.2015	A-09INW	A	1:100