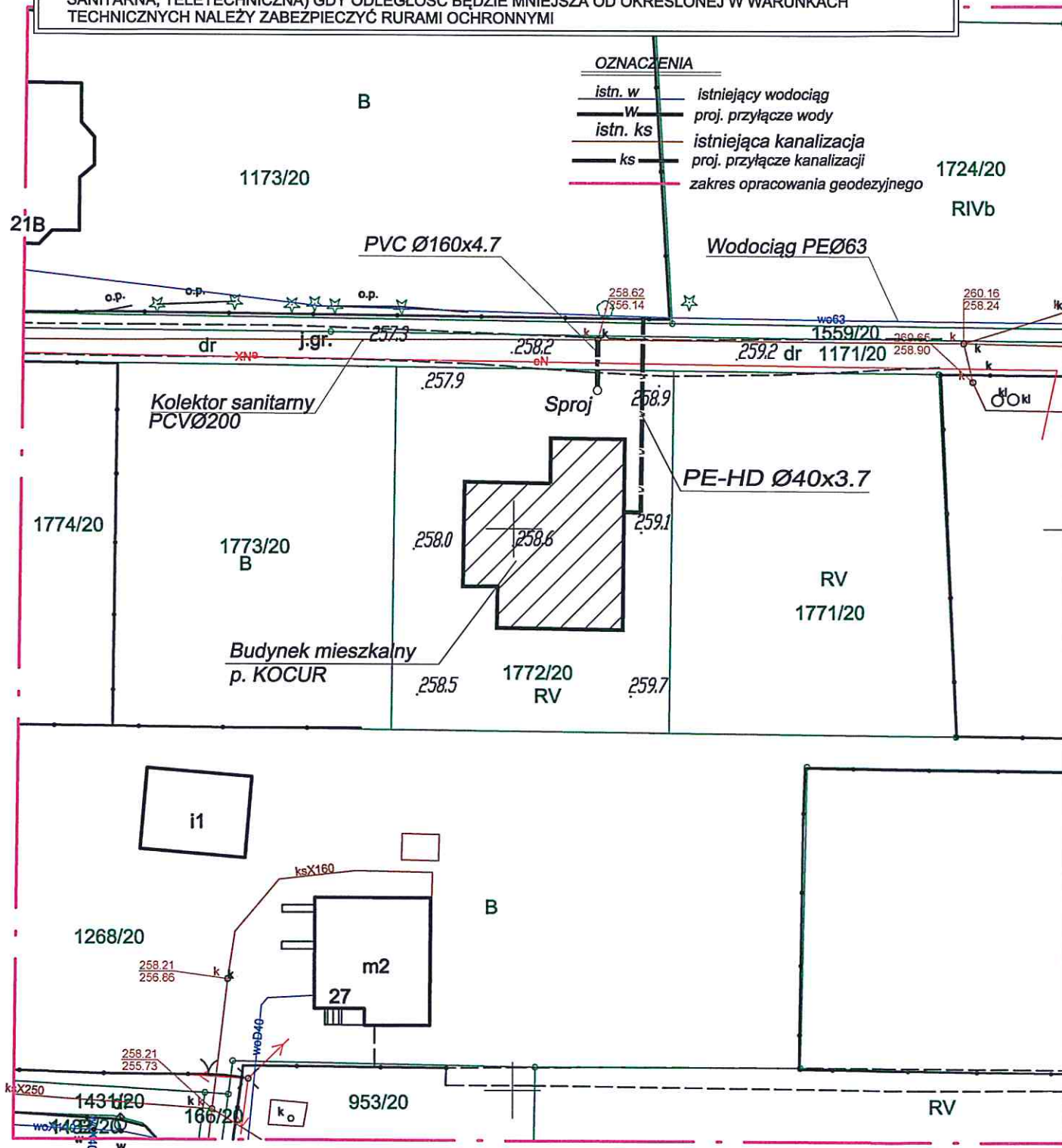


1. NA TRASIE PROJEKTOWANEGO PRZEWODU MOŻE WYSTĘPOWAĆ NIEZINWENTARYZOWANE UZBROJENIE.
2. WYKOPY W POBLIŻU ISTNIEJĄCEGO UZBROJENIA WYKONAĆ RĘCZNIE Z ZACHOWANIEM SZCZEGÓLNEJ OSTROŻNOŚCI POD NADZOREM WŁAŚCICIELA - W ZAKRESIE UZYSKANYCH UZGODNIENI.
3. MIEJSCA SKRZYŻOWAŃ Z ISTNIEJĄCYM UZBROJENIEM TERENU, tj. GAZ (Dz.U.Nr97poz.1055 ; PN-91/M34501, Dz. U. Nr 139, PN-92/B-01706) ; KABLE TELEKOMUNIKACYJNE; KABLE eNN; eSN; eWN; a; v; KANALIZACJA (DESZCZOWA, SANITARNA; TELETECHNICZNA) GDY ODLEGŁOŚĆ BĘDZIE MNIEJSZA OD OKREŚLONEJ W WARUNKACH TECHNICZNYCH NALEŻY ZABEZPIECZYĆ RURAMI OCHRONNYMI



ZA ZGODNOŚĆ Z ORYGINAŁEM

MAPY DO CELÓW
PROJEKTOWYCH

PWiK sp. z o.o. dyktant
mgr inż. Wojciech Zawadzki
Upr. bud. do projektowania bez ograniczeń
w specjalności instalacyjnej w zakresie sieci,
instalacji i urządzeń cieplnych, wentylacyjnych,
gazowych, wodociagowych i kanalizacyjnych.
Nr ewid. SL 11857/2005/07