

INWENTARYZACJA BUDOWLANA BUDYNKU PRZEDSZKOLA NR 20 PRZY UL. CZWARTAKÓW 1 W RYBNIKU

Adres: ul. Czwartaków 1, 44-253 Rybnik

Numer działki ewidencyjnej: 2087/45

Obręb: 0007, Rybnik

Inwestor:

Miasto Rybnik

ul. Chrobrego 2, 44-200 Rybnik

Opracował:

.....
mgr inż. Agnieszka Serafin
upr. bud. nr SLK/7577/PWBKb/17

Spis treści

CZĘŚĆ OPISOWA.....	3
1. DANE OGÓLNE	4
1.1. PRZEDMIOT OPRACOWANIA	4
1.2. INWESTOR.....	4
1.3. LOKALIZACJA INWESTYCJI.....	4
1.4. PODSTAWA OPRACOWANIA	4
2. OPIS ISTNIEJĄCEGO ZAGOSPODAROWANIA TERENU	4
2.1. ISTNIEJĄCE ZAGOSPODAROWANIE TERENU	4
2.2. USYTUOWANIE ISTNIEJĄCEGO BUDYNKU PRZEDSZKOLA	5
3. OPIS OBIEKTU – STAN ISTNIEJĄCY.....	5
3.1. OPIS OBIEKTU – STAN ISTNIEJĄCY	5
3.2. ZESTAWIENIE POMIESZCZEŃ.....	5
3.3. CHARAKTERYSTYCZNE PARAMETRY TECHNICZNE BUDYNKU	7
CZĘŚĆ GRAFICZNA	8
Lokalizacja.....	9
Rysunek 1 Zagospodarowanie terenu.....	10
Rysunek 2 Rzut piwnic - inwentaryzacja.....	11
Rysunek 3 Rzut parteru - inwentaryzacja.....	12
Rysunek 4 Rzut piętra - inwentaryzacja.....	13
Rysunek 5 Przekrój A-A - inwentaryzacja.....	14
Rysunek 6 Przekrój B-B - inwentaryzacja.....	15
Rysunek 7 Rzut dachu - inwentaryzacja.....	16
Rysunek 8 Elewacja południowa i północna - inwentaryzacja.....	17
Rysunek 9 Elewacja wschodnia i zachodnia- inwentaryzacja.....	18
Rysunek 10 Zestawienie stolarki okiennej i drzwiowej - inwentaryzacja.....	19
ZAŁĄCZNIKI	20
ZAŁ. 1 Uprawnienia i izba.....	21
ZAŁ. 2 Dokumentacja fotograficzna.....	23

CZĘŚĆ OPISOWA

1. Dane ogólne

1.1. Przedmiot opracowania.

Przedmiotem opracowania jest inwentaryzacja budowlana stanowiąca podstawę wykonania projektu budowlanego pn.: Termomodernizacja budynku Przedszkola nr 20 w Rybniku przy ul. Czwartaków 1 na działce nr 2087/45.

Inwentaryzacja została wykonana w zakresie niezbędnym do opracowania w/w projektu. Nie wykonano odwiertów, odkuć ani odkrywek – inwentaryzacja nie jest szczegółowa i może być wyłącznie do projektu termomodernizacji w w/w budynku.

1.2. Inwestor.

Miasto Rybnik
ul. B. Chrobrego 2, 44-200

1.3. Lokalizacja inwestycji.

Woj. Śląskie, powiat: Rybnik; Rybnik; gmina: M. Rybnik,
Obręb: 0007 Boguszowice; działka nr 2087/45
44 – 253 Rybnik ul. Czwartaków 1.

1.4. Podstawa opracowania.

- Umowa z Inwestorem
- Wizja lokalna na obiekcie i na terenie inwestycji
- Dokumentacja fotograficzna obiektu wykonana przez autora projektu
- Obowiązujące normy, przepisy i zasady wiedzy technicznej

2. Opis istniejącego zagospodarowania terenu

2.1. Istniejące zagospodarowanie terenu

Działka nr 2087/45 posiada bezpośredni dostęp (zjazd i wyjazd) do drogi publicznej od północy.

Teren objęty jest MPZP Uchwała Nr 706/XLVI/2014 Rady Miasta Rybnika z dnia 28 maja 2014 r. w sprawie miejscowego planu zagospodarowania przestrzennego miasta Rybnika dla określonych terenów, w obszarze na wschód od ulicy Wodzisławskiej do ulicy Mikołowskiej.

Działka nr 2087/45 to teren oznaczony na rysunku planu symbolem F9UP oznacza teren usług publicznych.

Przedszkole zrealizowano na wydzielonej działce położonej przy ulicy Czwartaków. Budynek usytuowany w części północno – wschodniej, równolegle do ul. Czwartaków. Zielona część południowa działki wykorzystywana jako plac zabaw.

Teren częściowo zadrzewiony, uzbrojony. Zieleń na terenie przedszkola występuje jako urządzona niska i wysoka.

Teren ogrodzony. Dojście do przedszkola chodnikiem od strony północnej.

Budynek jest przyłączony do sieci:

- wodociągowej
- kanalizacji sanitarnej i deszczowej
- sieci gazowej
- sieci energetycznej

2.2. Usytuowanie istniejącego budynku przedszkola

Istniejący budynek przedszkola zlokalizowany jest w bezpośrednim sąsiedztwie budynków Piekarni Kristof.

Odległości:

- 28,6m od istniejącego budynku Piekarni Kristof,
- 3,5m od granicy działki nr 2394/45 od strony północnej,
- 25,6m od granicy działki nr 2394/45 od strony zachodniej,
- 57,0m od granicy działki nr 1905/45 od strony południowej,
- 7,7m od granicy działki nr 2394/45 od strony wschodniej.

3. Opis obiektu – stan istniejący.

3.1. Opis obiektu – stan istniejący.

Przedmiotowy obiekt to budynek 2 piętrowy, całkowicie podpiwniczony. Budowa obiektu została ukończona w 1959r. Klatki schodowe dwubiegowe posiadają bezpośrednie wyjście na teren.

W całości obiekt jest wolnostojący, dwuklatkowy, posiada 3 kondygnacje (2 kondygnacje nadziemne + 1 kondygnacja podziemna).

Budynek zrealizowany w technologii tradycyjnej murowanej.

Ściany zewnętrzne murowane o grubości:

- piwnica 55cm,
- parter, piętro 44cm.

Ściany zewnętrzne i cokół piwnic wykończone tynkiem.

Biegi klatek schodowych żelbetowe.

Stropy z płyt żelbetowych.

Dach dwuspadowy, kryty papą termozgrzewalną.

Tynki zewnętrzne cementowo – wapienne gładkie.

Schody zewnętrzne do głównego wejścia do budynku żelbetowe.

Balustrada schodów zewnętrznych z elementów stalowych.

Podłogi w salach - parkiety, szatni - epoksydowe, klatka schodowa – lastryko, łazienki – gres.

Stolarka okienna w piwnicy drewniana, na parterze i piętrze PVC. Parapety zewnętrzne z blachy.

Parapety wewnętrzne PVC.

Drzwi zewnętrzne główne PVC.

Pozostałe drzwi zewnętrzne drewniane.

Taras zewnętrzny z płyty żelbetowej, balustrady z elementów stalowych.

Budynek wyposażony jest w instalacje wodno – kanalizacyjne, c.o., gazowe, instalacje elektryczne, odgromowe i telekomunikacyjne.

Przed wykonaniem termomodernizacji wykonać dla pewności odwierty ścian.

3.2. Zestawienie pomieszczeń.

Nr	NAZWA POMIESZCZENIA	POWIERZCHNIA [m ²]
PIWNICA		
0/1	Klatka schodowa	29,35
0/2	Obieralnia	9,28
0/3	Magazyn środków czystości	5,14
0/4	Pralnia	56,28
0/5	Piwnica 1	69,82
0/6	Piwnica 2	10,42
0/7	Piwnica 3	9,78

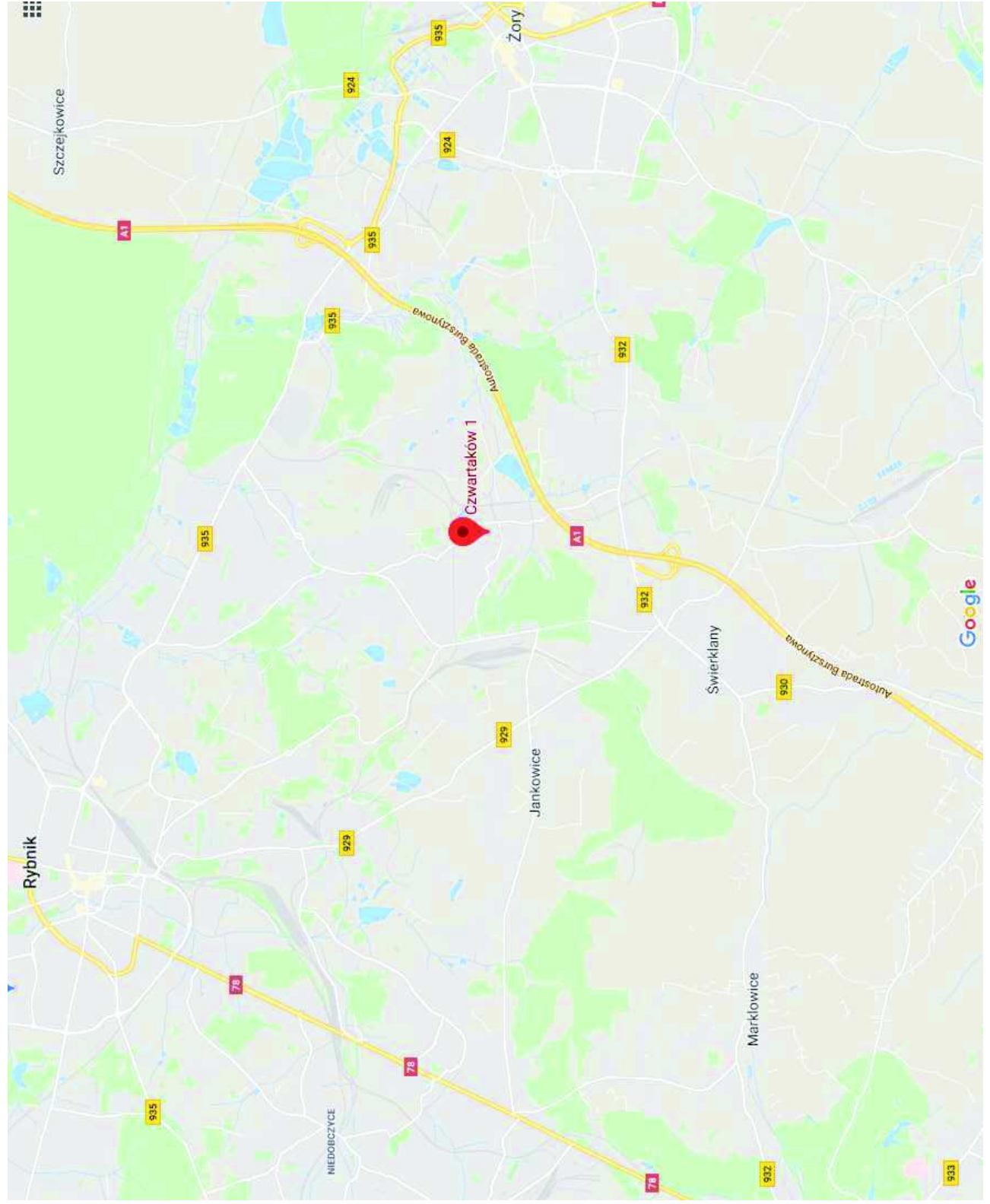
0/8	Piwnica 4	38,56
0/9	Kotłownia	15,69
0/10	Archiwum	9,12
0/11	Pomieszczenie woźnego	6,84
0/12	Magazyn warzywny	15,76
0/13	Komunikacja	9,57
ŁĄCZNA POWIERZCHNIA POMIESZCZEŃ PIWNICY		285,61
PARTER		
1/1	Klatka schodowa	5,41
1/2	Łazienka	6,40
1/3	Schowek	4,93
1/4	Sala	63,32
1/5	Sala	65,66
1/6	Schowek	3,34
1/7	Łazienka	8,60
1/8	Wc	1,24
1/9	Komunikacja	1,20
1/10	Pokój nauczycielski	10,33
1/11	Pomieszczenie socjalne	4,08
1/12	Komunikacja	11,79
1/13	Szatnia	51,38
1/14	Komunikacja	11,03
1/15	Zmywalnia	2,77
1/16	Gabinet dyrektora	12,59
1/17	Łazienka	6,98
ŁĄCZNA POWIERZCHNIA POMIESZCZEŃ PARTERU		271,05
PIĘTRO		
2/1	Klatka schodowa	12,17
2/2	Łazienka	7,95
2/3	Schowek	3,85
2/4	Sala	60,89
2/5	Sala	63,49
2/6	Schowek	3,55
2/7	Łazienka	8,86
2/8	Klatka schodowa	6,51
2/9	Gabinet intendetki	10,55
2/10	Sala	63,90
2/11	Zmywalnia naczyń	9,02
2/12	Magazyn	5,41
2/13	Kuchnia	20,07
ŁĄCZNA POWIERZCHNIA POMIESZCZEŃ PIĘTRA		276,22
ŁĄCZNA POWIERZCHNIA WSZYSTKICH KONDYGNACJI		832,88

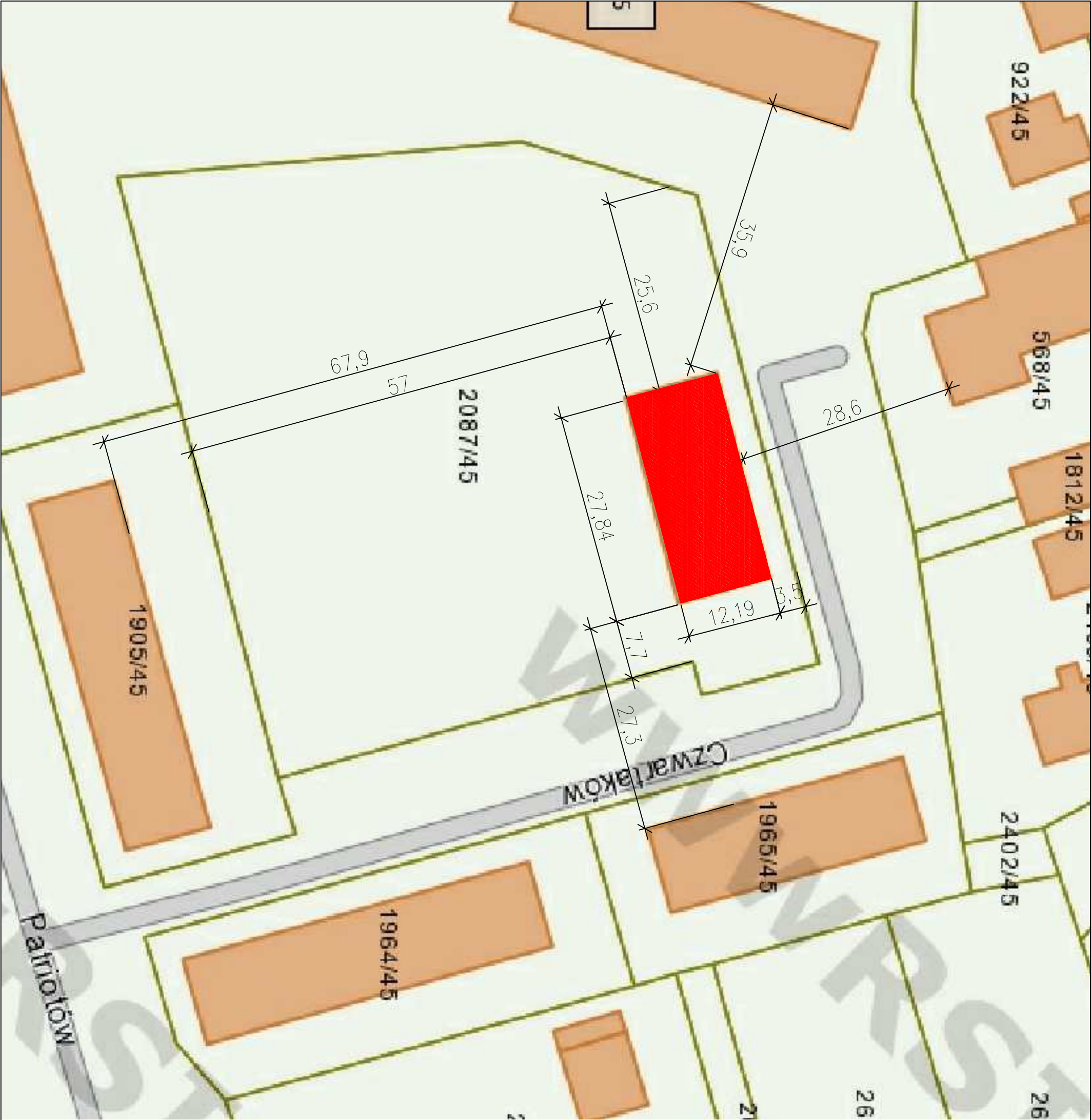
3.3. Charakterystyczne parametry techniczne budynku

Powierzchnia zabudowy	339,37 m ²
Powierzchnia netto	716,55 m ²
Powierzchnia użytkowa	832,88 m ²
Kubatura netto	2074,88 m ³
Kubatura brutto	3055,04 m ³
Długość budynku	28,06 m
Szerokość budynku	12,41 m
Wysokość budynku mierzona od poziomu terenu przy najniżej położonym wejściu do budynku do górnej powierzchni najwyżej położonego stropu	6,83 m
Powierzchnia ścian zewnętrznych piwnic	189,41 m ²
Powierzchnia ścian zewnętrznych parteru i piętra	421,41 m ²
Powierzchnia drzwi i okien zewnętrznych	109,38 m ²
Powierzchnia dachu	388,85 m ²

W zestawieniu nie uwzględniono powierzchni fundamentów.

CZĘŚĆ GRAFICZNA

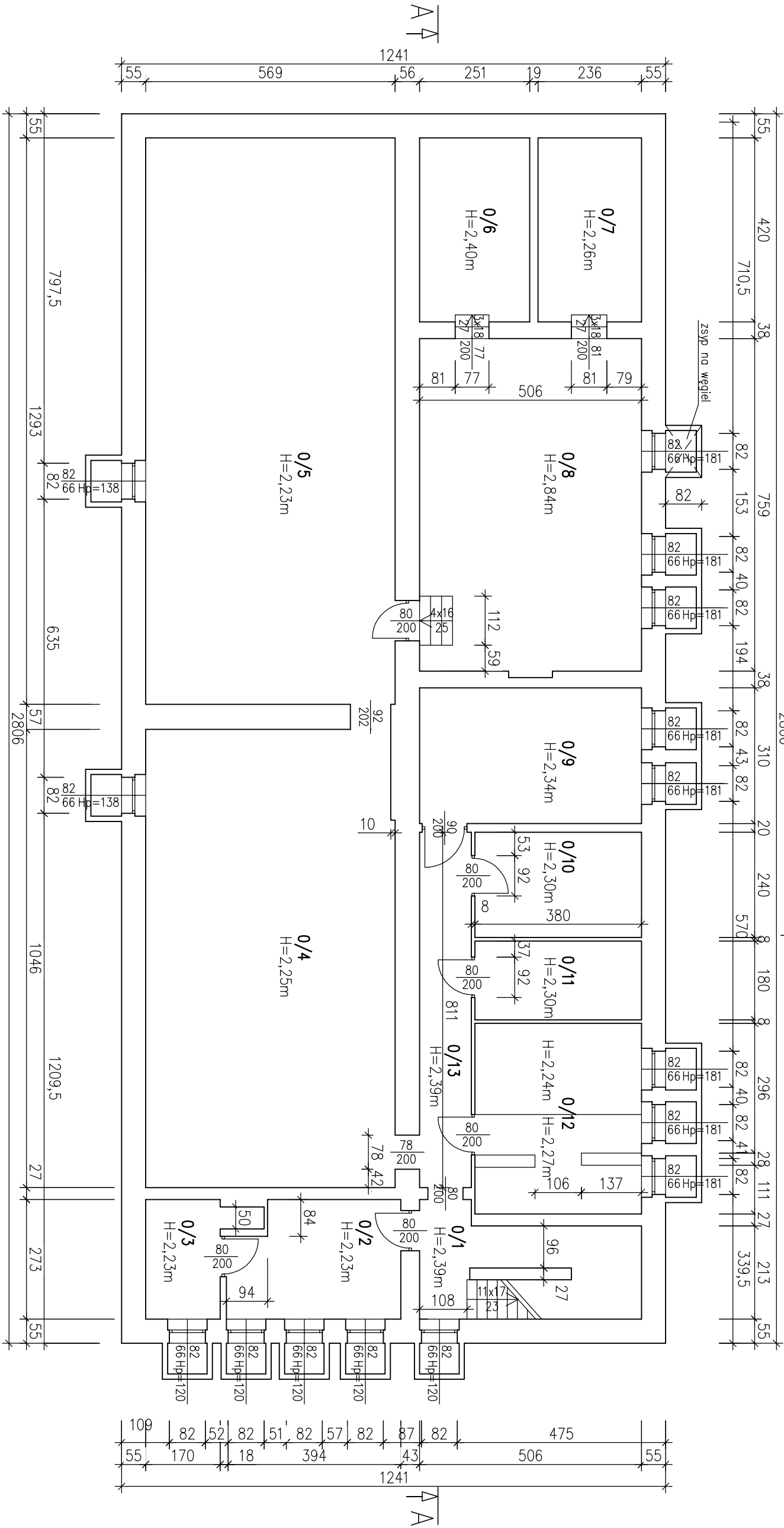




Inwentaryzacja budowlana budynku Przedszkola nr 20 im. Gurala przy ul. Czwartaków 1 w Rybniku			
Inwestor: Miasto Rybnik ul. B. Chrobrego 2, 44-200 Rybnik			
Adres obiektu: ul. Czwartaków 1, 44-253 Rybnik			
Treść rys. ZAGOSPODAROWANIE TERENU			
Skala 1:500		Data MARZEC 2020	
		Format A3	Nr rys. 1
imię i nazwisko:		nr ewid. upr.:	podpis:
Opracował: mgr inż. Agnieszka Serafin		SLK/7577/PWBKb/17	

Rzut piwnic – inwentaryzacja

1:100

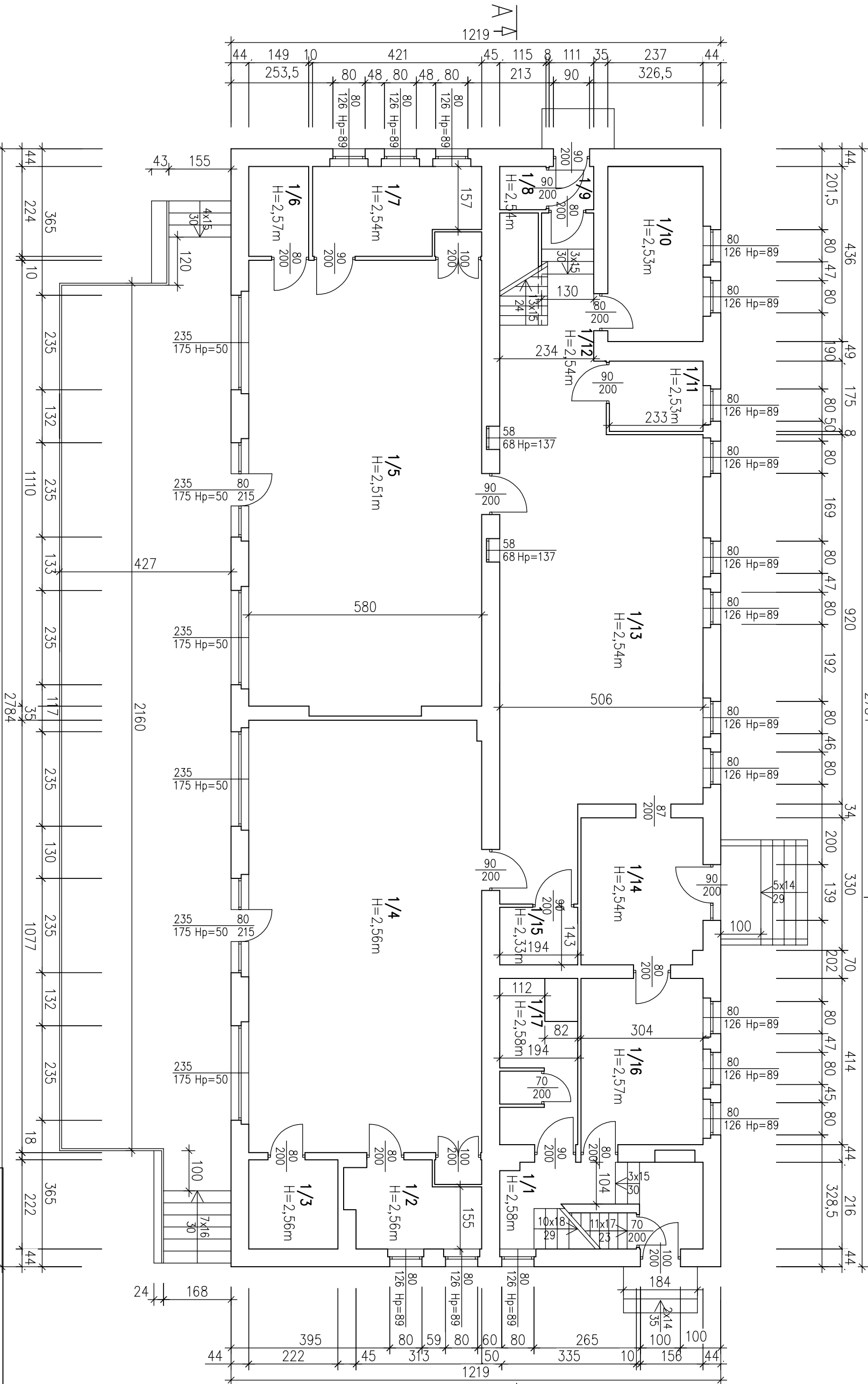


0/1	klatka schodowa
29,35m ²	łazienko
0/2	obieralnica
9,28m ²	piłytki gres
0/3	magazyn środków czystości
5,14m ²	piłytki gres
0/4	pralnia
56,28m ²	piłytki gres
0/5	piwnica 1
69,82m ²	wyktadzina dywanowa
0/6	piwnica 2
10,42m ²	posadzka betonowa
0/7	piwnica 3
9,78m ²	posadzka betonowa
0/8	piwnica 4
38,56m ²	posadzka betonowa
0/9	kotłownia
15,69m ²	piłytki ceramiczne
0/10	archiwum
9,12m ²	piłytki gres
0/11	pom. woznego
6,84m ²	posadzka betonowa
0/12	magazyn warzywny
15,76m ²	piłytki gres
0/13	komunikacja
9,57m ²	piłytki gres

Inwentaryzacja budowlana budynku Przedszkola nr 20 im. Gurala przy ul. Czwartaków 1 w Rybniku		
Inwestor: Miasto Rybnik ul. B. Chrobrego 2, 44–200 Rybnik		
Adres obiektu: ul. Czwartaków 1, 44–253 Rybnik		
Treść rys. RZUT PIWNIC – INWENTARYZACJA		
Skala 1:100	Data MARZEC 2020	Format A3
nr ewid. upr.:		podpis:
Opracował: mgr inż. Agnieszka Serafin		SLK/7577/PWBKb/17

Rzut parteru – inwentaryzacja

1:100
2784

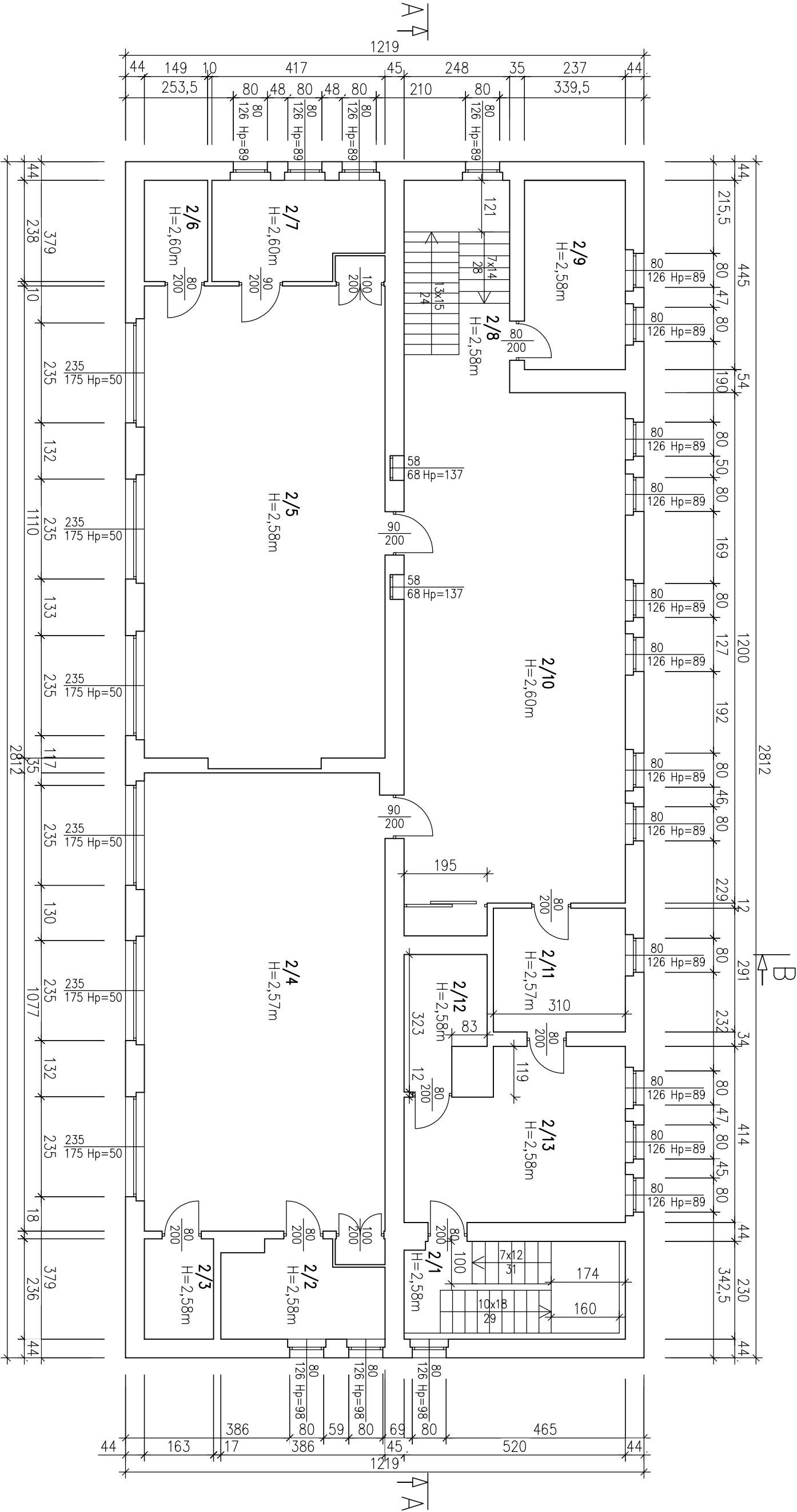


1/1	klatka schodowa
5,41m ²	łazienka
1/2	łazienka
6,40m ²	łazienka
1/3	łazienka
4,93m ²	łazienka
1/4	łazienka
83,32m ²	łazienka
1/5	łazienka
65,66m ²	łazienka
1/6	łazienka
3,34m ²	łazienka
1/7	łazienka
8,60m ²	łazienka
1/8	łazienka
1,24m ²	łazienka
1/9	łazienka
1,20m ²	łazienka
1/10	łazienka
0,35m ²	łazienka
1/11	łazienka
4,08m ²	łazienka
1/12	łazienka
11,79m ²	łazienka
1/13	łazienka
51,38m ²	łazienka
1/14	łazienka
11,03m ²	łazienka
1/15	łazienka
2,77m ²	łazienka
1/16	łazienka
2,59m ²	łazienka
1/17	łazienka
6,98m ²	łazienka

Inwentaryzacja budowlana budynku Przedszkola nr 20 im. Gurala przy ul. Czwartaków 1 w Rybniku			
Inwestor: Miasto Rybnik			
Adres obiektu: ul. Czwartaków 1, 44–253 Rybnik			
Treść rys. RZUT PARTERU – INWENTARYZACJA			
Skala 1:100		Data MARZEC 2020	
Format A3		Nr rys. 3	
imię i nazwisko:		nr ewid. upr.:	
Opracował: mgr inż. Agnieszka Serafin		SLK/7577/PWBKb/17	

Rzut pięttra – inwentaryzacja

1:100

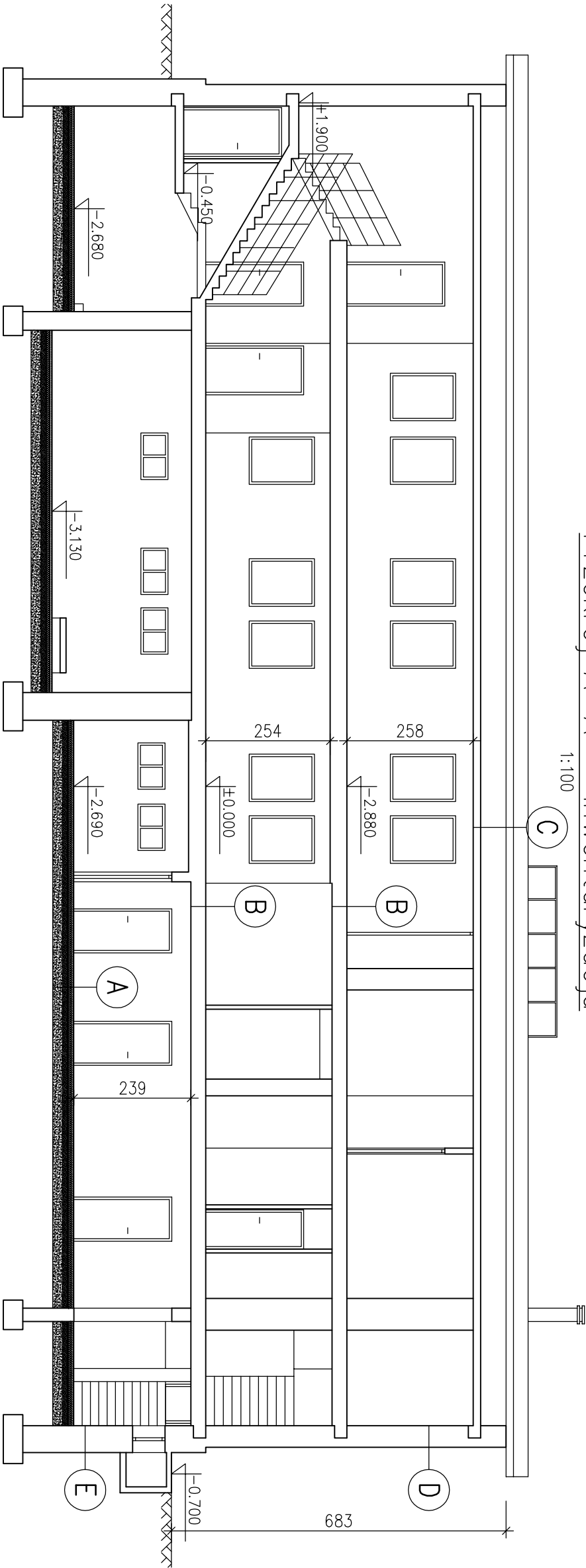


2/1	klatka schodowa
12,17m ²	łazienko
2/2	łazienko
7,95m ²	piłytki gres
2/3	schowek
3,85m ²	parkiet
2/4	sala
60,89m ²	parkiet
2/5	sala
63,49m ²	parkiet
2/6	schowek
3,55m ²	parkiet
2/7	łazienko
8,86m ²	piłytki gres
2/8	klatka schodowa
6,51m ²	łazienko
2/9	gabinet inżynierki
10,55m ²	parkiet
2/10	sala
63,90m ²	panele
2/11	zmywalnia noczyń
9,02m ²	posadzka epoksydowa
2/12	magazyn
5,41m ²	posadzka epoksydowa
2/13	kuchnia
20,07m ²	posadzka epoksydowa

Inwentaryzacja budowlana budynku Przedszkola nr 20 im. Gurala przy ul. Czwartaków 1 w Rybniku			
Inwestor: Miasto Rybnik			
ul. B. Chrobrego 2, 44–200 Rybnik			
Adres obiektu: ul. Czwartaków 1, 44–253 Rybnik			
Treść rys. RZUT PIĘTTRA – INWENTARYZACJA			
Skala 1:100	Data MARZEC 2020	Format A3	Nr rys. 4
	imię i nazwisko:	nr ewid. upr.:	podpis:
Opracował: mgr inż. Agnieszka Serafin			
SLK/7577/PWBKb/17			

Przekrój A-A – inwentaryzacja

1:100



A

Pyłki ceramiczne
Wylewka cementowa gr. 6cm
Styropian gr. 5cm
Beton gr. 10cm
Podsyпка żwirowo–piaskowa gr. 20cm

B

Posadzka epoksydowa
Wylewka betonowa
Styropian akustyczny
Płyta żelbetowa
Tynk cementowo–wapienny 1,5cm

C

Popa termozgrzewalna
Płyta żelbetowa

D

Tynk cementowo–wapienny 1,5cm
Cegła ceramiczna 40cm
Tynk cementowo–wapienny 1,5cm

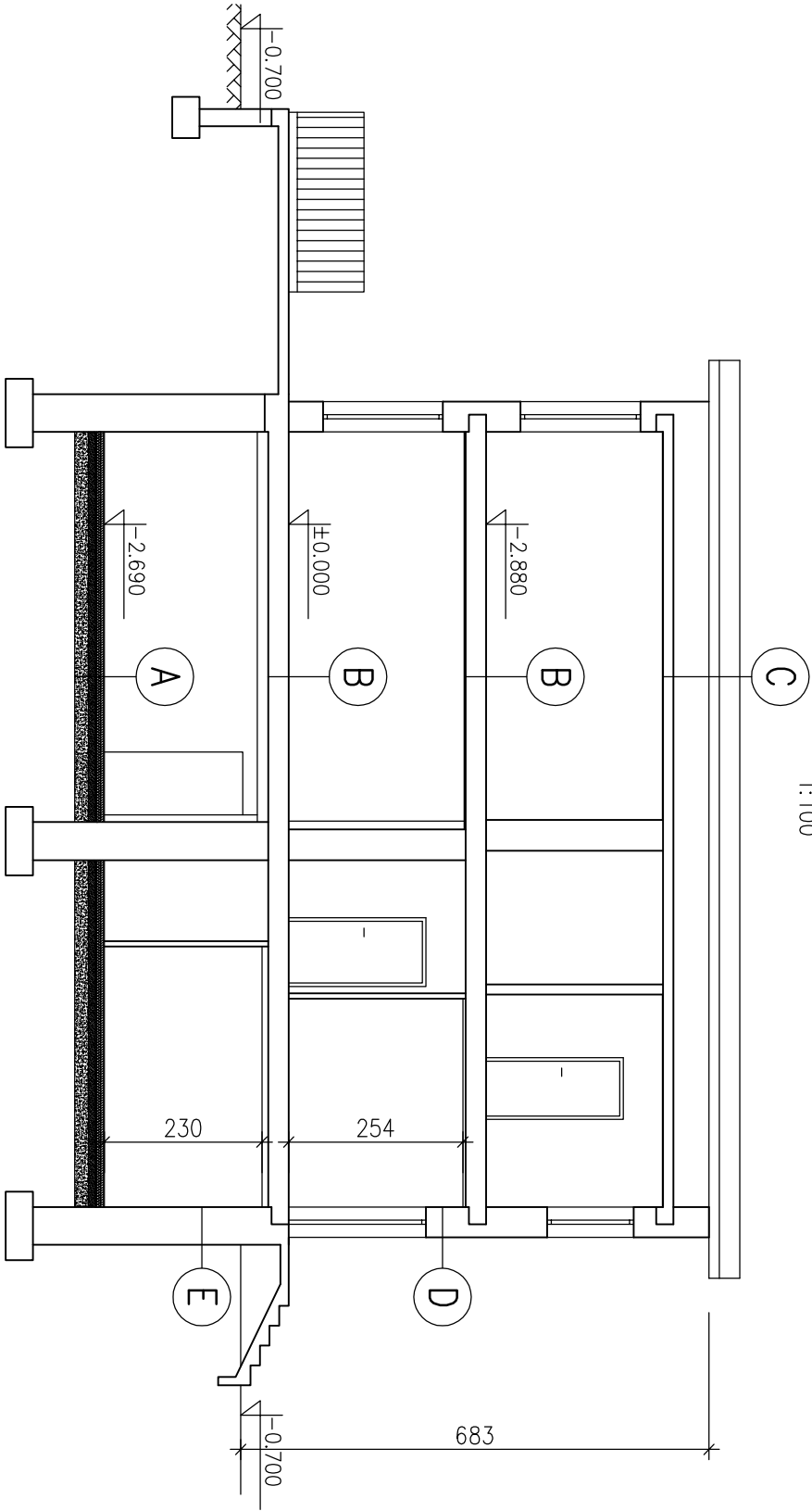
E

Tynk cementowo–wapienny 1,5cm
Cegła ceramiczna 52cm
Tynk cementowo–wapienny 1,5cm

Inwentaryzacja budowlana budynku Przedszkola nr 20 im. Gurala przy ul. Czwartaków 1 w Rybniku			
Inwestor: Miasto Rybnik ul. B. Chrobrego 2, 44–200 Rybnik			
Adres obiektu: ul. Czwartaków 1, 44–253 Rybnik			
Treść rys. PRZEKRÓJ A–A – INWENTARYZACJA			
Skala 1:100		Data MARZEC 2020	
imię i nazwisko:		nr ewid. upr.:	
Opracował: mgr inż. Agnieszka Serafin		SLK/7577/PWBKb/17	
		podpis:	
		Nr rys. 5	

Przekrój B–B – inwentaryzacja

1:100



A

Płytki ceramiczne
Wylewka cementowa gr. 6cm
Styropian gr. 5cm
Beton gr. 10cm
Podsyпка żwirowo–piaskowa gr. 20cm

B

Posadzka epoksydowa
Wylewka betonowa
Styropian akustyczny
Płyta żelbetowa
Tynk cementowo–wapienny 1,5cm

C

Papa termozgrzewalna
Płyta żelbetowa

D

Tynk cementowo–wapienny 1,5cm
Cegła ceramiczna 40cm
Tynk cementowo–wapienny 1,5cm

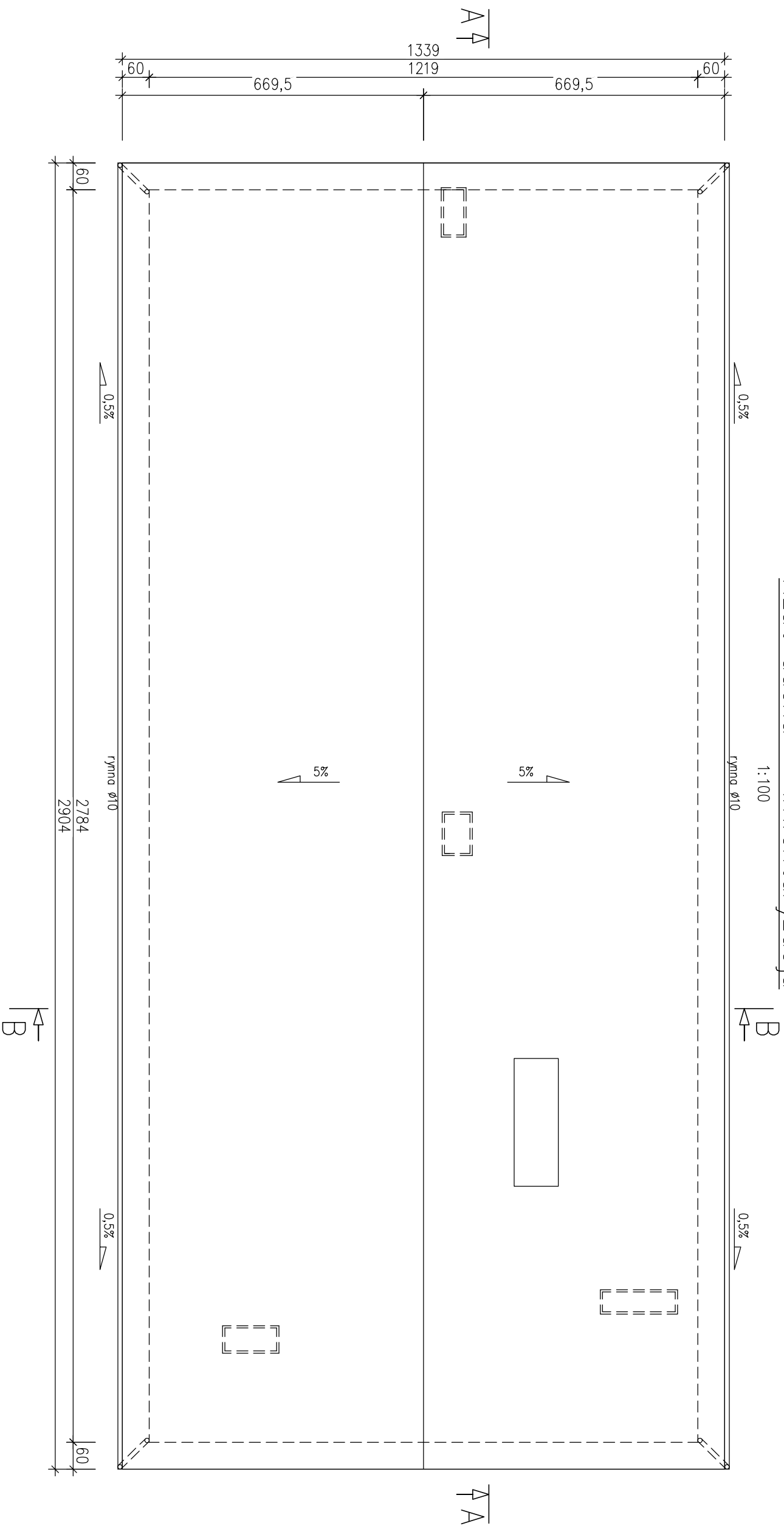
E

Tynk cementowo–wapienny 1,5cm
Cegła ceramiczna 52cm
Tynk cementowo–wapienny 1,5cm

Inwentaryzacja budowlana budynku Przedszkola nr 20 im. Gurala przy ul. Czwartaków 1 w Rybniku			
Inwestor: Miasto Rybnik ul. B. Chrobrego 2, 44–200 Rybnik			
Adres obiektu: ul. Czwartaków 1, 44–253 Rybnik			
Treść rys. PRZEKRÓJ B–B – INWENTARYZACJA			
Skala 1:100		Data MARZEC 2020	
Format A3		Nr rys. 6	
imię i nazwisko:		nr ewid. upr.:	
Opracował: mgr inż. Agnieszka Serafin		SLK/7577/PWBKb/17	
		podpis:	

Rzut dachu – inwentaryzacja

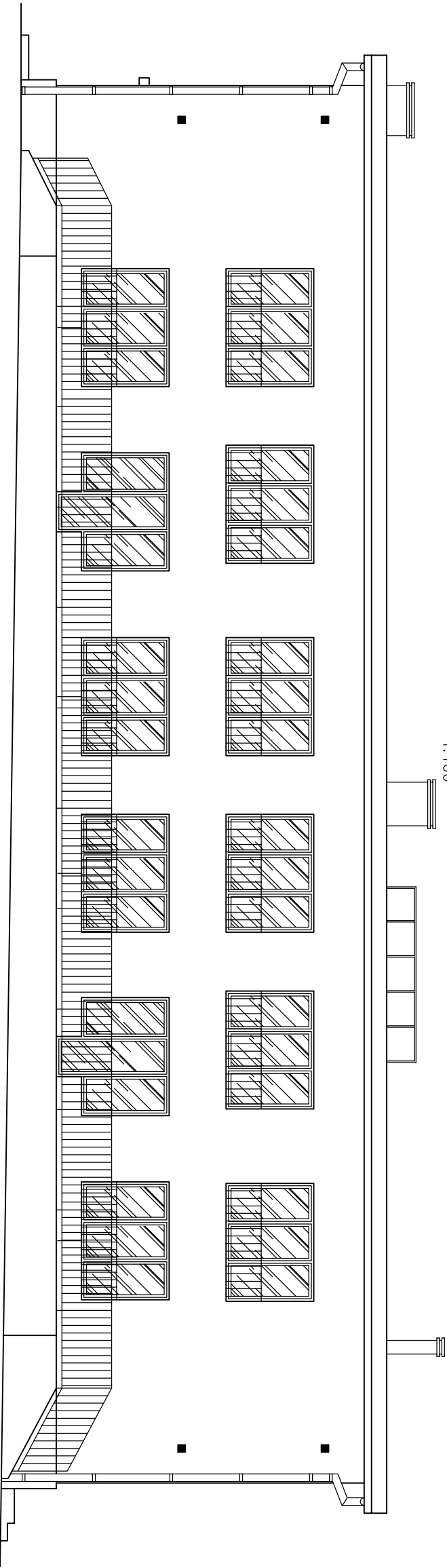
1:100



Inwentaryzacja budowlana budynku Przedszkola nr 20 im. Gurala przy ul. Czwartaków 1 w Rybniku					
Inwestor: Miasto Rybnik ul. B. Chrobrego 2, 44–200 Rybnik					
Adres obiektu: ul. Czwartaków 1, 44–253 Rybnik					
Treść rys. RZUT DACHU – INWENTARYZACJA					
Skala 1:100		Data MARZEC 2020		Format A3	Nr rys. 7
Imię i nazwisko:		nr ewid. upr.:		podpis:	
Opracował: mgr inż. Agnieszka Serafin SLK/7577/PWMBk/17					

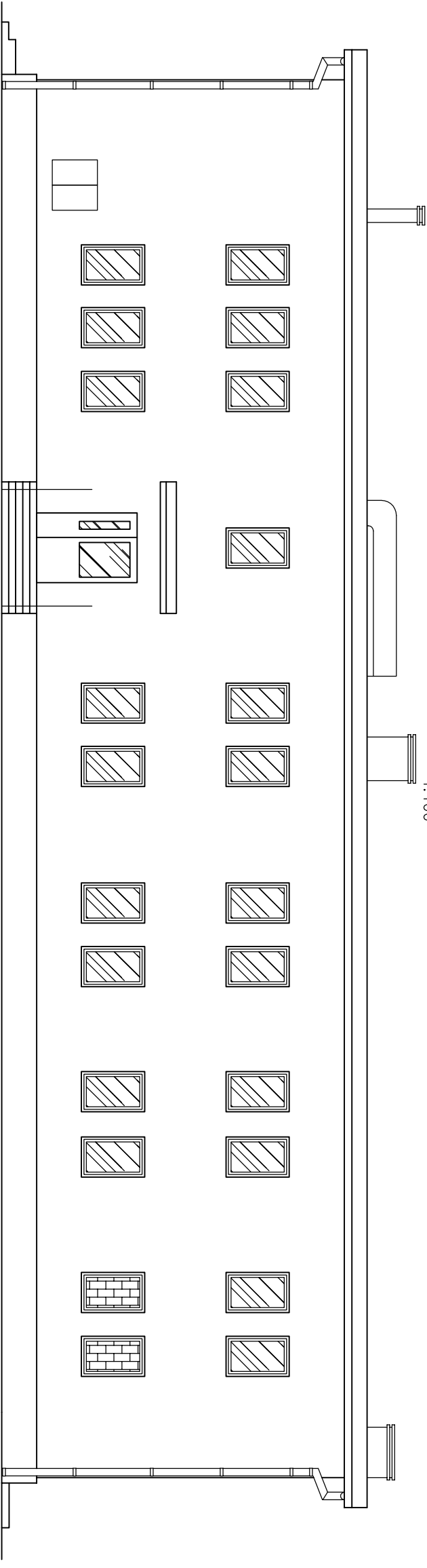
Elewacja południowa – inwentaryzacja

1:100



Elewacja północna – inwentaryzacja

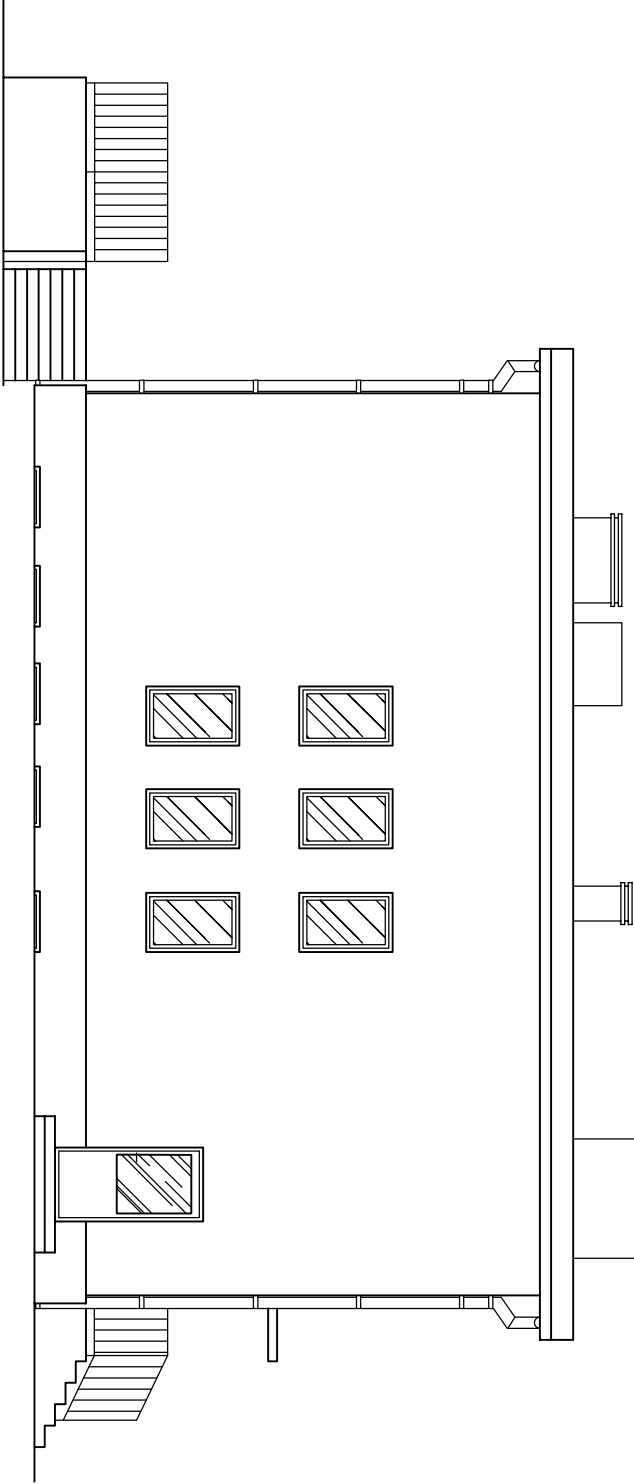
1:100



Inwentaryzacja budowlana budynku Przedszkola nr 20 im. Gurala przy ul. Czwartaków 1 w Rybniku			
Inwestor: Miasto Rybnik ul. B. Chrobrego 2, 44–200 Rybnik			
Adres obiektu: ul. Czwartaków 1, 44–253 Rybnik			
Treść rys. ELEWACJA POŁUDNIOWA I PÓŁNOCNA – INWENTARYZACJA			
Skala 1:100	Data MARZEC 2020	Format A3	Nr rys. 8
	imię i nazwisko:	nr ewid. upr.:	podpis:
Opracował:	mgr inż. Agnieszka Serafin	SLK/7577/PWBKb/17	

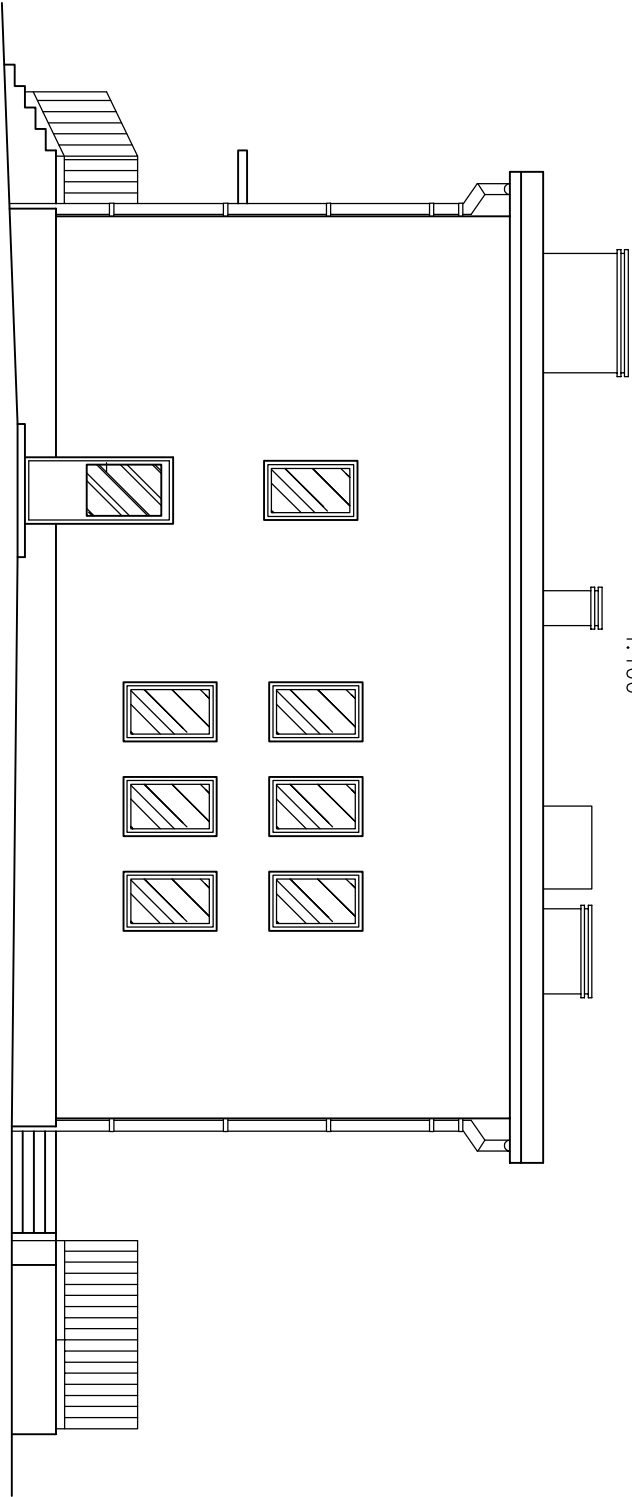
Elewacja wschodnia – inwentaryzacja

1:100

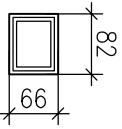
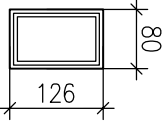
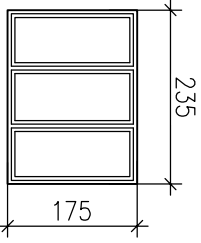
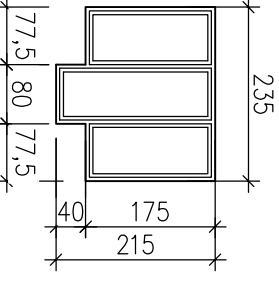


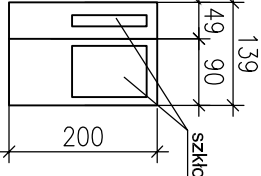
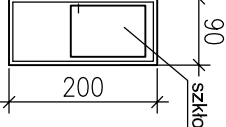
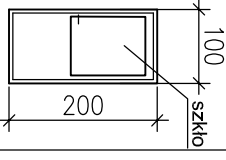
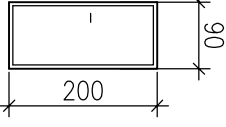
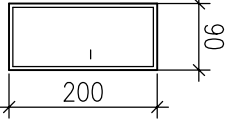
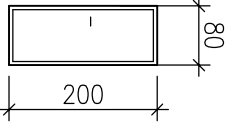
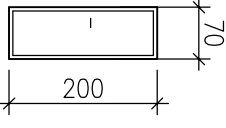
Elewacja zachodnia – inwentaryzacja

1:100



Inwentaryzacja budowlana budynku Przedszkola nr 20 im. Gurala przy ul. Czwartaków 1 w Rybniku			
Inwestor: Miasto Rybnik ul. B. Chrobrego 2, 44–200 Rybnik			
Adres obiektu: ul. Czwartaków 1, 44–253 Rybnik			
Treść rys. ELEWACJA WSCHODNIA I ZACHODNIA – INWENTARYZACJA			
Skala 1:100		Data MARZEC 2020	
		Format A3	Nr rys. 9
		imię i nazwisko:	nr ewid. upr.:
Opracował: mgr inż. Agnieszka Serafin		SLK/7577/PWBKb/17	podpis:

ZESTAWIENIE STOLARKI OKIENNEJ				
RODZAJ SCHEMAT	zewnątrzne	zewnątrzne	zewnątrzne	zewnątrzne
WYMIARY OTWORU W MURZE w cm.				
ILOŚĆ (szt.)	piwnice	15		
		partier	17	4
		piętro	19	6
			36	10
RAZEM		15		
UWAGI	drewno	PCV	PCV	PCV

ZESTAWIENIE STOLARKI DRZWIOWEJ									
RODZAJ SCHEMAT	zewnątrzne	zewnątrzne	zewnątrzne	zewnątrzne	zewnątrzne	zewnątrzne	zewnątrzne	zewnątrzne	zewnątrzne
WYMIARY OTWORU W MURZE w cm.									
WYMIARY OTWORU W MURZE w cm.	szerokość Wo	139	90	100	90	90	80	70	
	wysokość Ho	200	200	200	200	200	200	200	
RODZAJ SKRZYDEŁ	piwnice	lewe	prawe	lewe	prawe	lewe	prawe	lewe	prawe
		1	-	1	-	2	5	1	6
		piętro				-	2		-
						4	4		2
RAZEM		1	1	1	9	1	21	2	
UWAGI	PCV	PCV	PCV	PCV	drewno	stal	drewno	drewno	

Inwentaryzacja budowlana budynku Przedszkola nr 20
im. Gurala przy ul. Czwartaków 1 w Rybniku

Investor: Miasto Rybnik
ul. B. Chrobrego 2, 44–200 Rybnik

Adres obiektu: ul. Czwartaków 1, 44–253 Rybnik

Treść rys. I DRZWIOWEJ – INWENTARYZACJA

Skala 1:100 Data MARZEC 2020

Format A3

Nr rys. 10

imię i nazwisko:

nr ewid. upr.:

podpis:

Opracował: mgr inż. Agnieszka Serafin

SLK/7577/PWBKb/17

ZAŁĄCZNIKI

Katowice, dnia 18 grudnia 2017 r.

DECYZJA

Na podstawie art. 12 ust. 2, 3, 4, art. 13, art. 14 ust. 1 pkt. 2 ustawy z dnia 7 lipca 1994 r. Prawo budowlane (Dz.U. z 2017 r., poz. 1332 z późn. zm.), § 10 i § 12 ust. 1 rozporządzenia Ministra Infrastruktury i Rozwoju z dnia 11 września 2014 r. w sprawie samodzielnych funkcji technicznych w budownictwie (Dz.U. z 2014 r., poz. 1278) oraz na podstawie art. 24 ust. 1 pkt 2 ustawy z dnia 15 grudnia 2000r. o samorządach zawodowych architektów oraz inżynierów budownictwa (Dz.U. z 2016 r., poz. 1725 z późn. zm.), po ustaleniu, że zostały spełnione warunki w zakresie przygotowania zawodowego oraz po złożeniu egzaminu na uprawnienia budowlane z wynikiem pozytywnym

Pani Agnieszka Serafin
mgr inż. budownictwa
ur. dnia 29 stycznia 1986 w Rybniku

otrzymuje

UPRAWNIENIA BUDOWLANE
numer ewidencyjny SLK/7577/PWBKb/17
do projektowania i kierowania robotami budowlanymi
w specjalności konstrukcyjno - budowlanej bez ograniczeń

Zakres uprawnień:

- sporządzanie projektu architektoniczno – budowlanego w odniesieniu do konstrukcji obiektu,
- sporządzanie projektu zagospodarowania działki lub terenu wyłącznie w zakresie uzyskanej specjalności,
- sprawdzanie projektów budowlanych w zakresie specjalności konstrukcyjno – budowlanej i sprawowanie nadzoru autorskiego,
- kierowanie robotami budowlanymi w odniesieniu do konstrukcji obiektu oraz architektury obiektu,
- kierowanie wytwarzaniem konstrukcyjnych elementów budowlanych oraz nadzór i kontrola techniczna wytwarzania tych elementów,
- wykonywanie nadzoru inwestorskiego,
- sprawowanie kontroli technicznej utrzymania obiektów budowlanych.

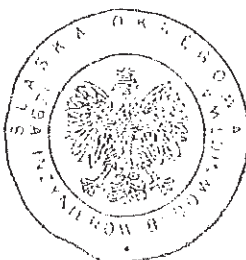
UZASADNIENIE

W wyniku pozytywnego postępowania kwalifikacyjnego i pozytywnego wyniku egzaminu ze znajomości procesu budowlanego oraz praktycznego zastosowania wiedzy technicznej wydanie niniejszych uprawnień budowlanych jest uzasadnione.

Od niniejszej decyzji służy prawo odwołania do Krajowej Komisji Kwalifikacyjnej Polskiej Izby Inżynierów Budownictwa w Warszawie, za pośrednictwem Okręgowej Komisji Kwalifikacyjnej SIOIIB w Katowicach w terminie 14 dni od dnia jej doręczenia.

Otrzymują:

1. Pani Agnieszka Serafin
Floriańska 13/20
44-217 Rybnik
2. Okręgowa Rada Izby
3. Główny Inspektor
Nadzoru Budowlanego
4. a/a.



Skład orzekający OKK

1. mgr inż. Piotr Szatkowski

2. inż. Hieronim Szpiżewski

3. mgr inż. Zbigniew Dzierżewicz



Zaświadczenie

o numerze weryfikacyjnym:

SLK-RM8-2MB-KUA *

Pani Agnieszka Serafin o numerze ewidencyjnym SLK/BO/0321/18
adres zamieszkania ul. Floriańska 13/20, 44-217 Rybnik
jest członkiem Śląskiej Okręgowej Izby Inżynierów Budownictwa i posiada wymagane
ubezpieczenie od odpowiedzialności cywilnej.
Niniejsze zaświadczenie jest ważne do dnia 2021-02-28.

Zaświadczenie zostało wygenerowane elektronicznie i opatrzone bezpiecznym podpisem elektronicznym
weryfikowanym przy pomocy ważnego kwalifikowanego certyfikatu w dniu 2020-01-22 roku przez:

Roman Karwowski, Przewodniczący Rady Śląskiej Okręgowej Izby Inżynierów Budownictwa.

(Zgodnie art. 5 ust 2 ustawy z dnia 18 września 2001 r. o podpisie elektronicznym (Dz. U. 2001 Nr 130 poz. 1450) dane w postaci elektronicznej opatrzone bezpiecznym podpisem elektronicznym weryfikowanym przy pomocy ważnego kwalifikowanego certyfikatu są równoważne pod względem skutków prawnych dokumentom opatrzonym podpisami własnoręcznymi.)

* Weryfikację poprawności danych w niniejszym zaświadczeniu można sprawdzić za pomocą numeru weryfikacyjnego zaświadczenia na stronie Polskiej Izby Inżynierów Budownictwa www.piib.org.pl lub kontaktując się z biurem właściwej Okręgowej Izby Inżynierów Budownictwa.

Elewacja północna



Elewacja południowa



Elewacja wschodnia



Elewacja zachodnia

