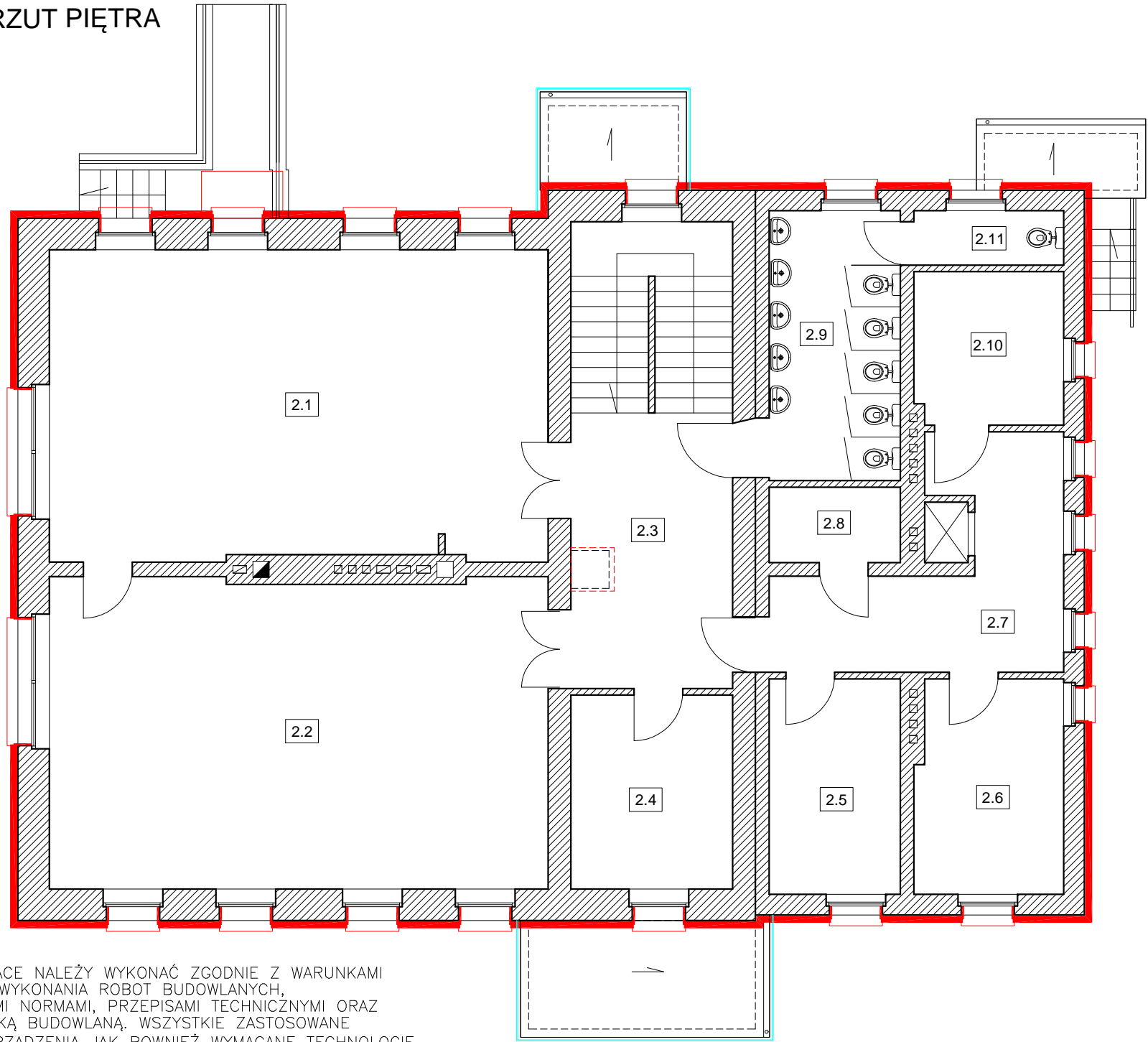


RZUT PIĘTRA



L.P.	POMIESZCZENIE	POWIERZCHNIA
2.1	Sala zajęć	52,18m2
2.2	Sala zajęć	52,77m2
2.3	Komunikacja	25,63m2
2.4	Pomieszczenie biurowe	10,64m2
2.5	Pomieszczenie biurowe	9,96m2
2.6	Pomieszczenie biurowe	10,28m2
2.7	Komunikacja	14,82m2
2.8	Magazyn	3,36m2
2.9	Sanitariaty	12,03m2
2.10	Magazyn	7,73m2
2.11	Sanitariat personelu	2,76m2
Σ		202,16m2

LEGENDA:

- termoizolacja ościeży i ściany – styropian EPS 80 036 FASADA gr. 2cm
- termoizolacja ścian – styropian EPS 80 036 FASADA gr. 16cm
- elementy projektowane
- obudowa z płyt hpl na konstrukcji stalowej
- wyłaz do poszerzenia do wym. 80x80cm

UWAGI:

- WSZYSTKIE PRACE NALEŻY WYKONAĆ ZGODNIE Z WARUNKAMI TECHNICZNYMI WYKONANIA ROBOT BUDOWLANYCH, OBOWIĄZUJĄCYMI NORMAMI, PRZEPISAMI TECHNICZNYMI ORAZ WIEDZĄ I SZTUKĄ BUDOWLANĄ. WSZYSTKIE ZASTOSOWANE MATERIAŁY I URZĄDZENIA JAK RÓWNIEŻ WYMAGANE TECHNOLOGIE POWINNY MIEĆ STOSOWNE ATESTY, CERTYFIKATY I APROBATY TECHNICZNE.
- WSZYSTKIE POMIARY NALEŻY SPRAWDZIĆ NA BUDOWIE. W PRZYPADKU STWIERDZENIA NIEŚCISŁOŚCI NALEŻY NIEZWŁOCZNIE SKONTAKTOWAĆ SIĘ Z PROJEKTANTEM W CELU USTALENIA DALESZEGO TOKU POSTĘPOWANIA.
- W ODNIESIENIU DO WSZYSTKICH ELEMENTÓW OBOWIĄZUJE ZASADA SPRAWDZENIA WYMIARÓW BEZPOŚREDNIO NA PLACU BUDOWY. PRZED ZAMÓWIENIEM I WYKONANIEM W ODNIESIENIU DO WSZYSTKICH ELEMENTÓW STOLARKI I ŚLUSARKI OKIENNEJ I DRZWIOWEJ, PARAPETÓW I INNYCH ELEMENTÓW WYKONYWANYCH WG PROJEKTU, OBOWIĄZUJĄ ZASADY DOSTOSOWANIA WYDANYCH W DOKUMENTACJI ELEMENTÓW DO RZECZYWISTYCH WYMIARÓW ELEMENTÓW WYKONANYCH NA BUDOWIE.
- PRZED ZAMÓWIENIEM WYMIARY STOLARKI NALEŻY SPRAWDZIĆ ZE STANEM FAKTYCZNYM PO WYKONANIU PRAC BUDOWLANYCH.
- PRZED ZAMÓWIENIEM OKIEN I DRZWI NALEŻY DOKŁADNIE SPRAWDZIĆ ILOŚCI.
- WYMIARY OTWORÓW W MURZE ZALEŻNE OD PRODUCENTA STOLARKI.
- OPIS SKRZYDŁA NA RZUTACH 90/200 OZNACZA WYMIARY W ŚWIECLE OŚCIEŻNICY (WYMIARY OTWORU DOPASOWAĆ DO WYTYCZNYCH PRODUCENTA STOLARKI).

UWAGI:

- Wszystkie obróbki blacharskie dachu, czap kominowych, attyk, rynny oraz rury spustowe wykonać z blachy ocynkowanej, malowanej w kolorze jasnoszarym RAL 7047;
- Parapety zewnętrzne aluminiowe w kolorze jasnoszarym RAL 7047;

K&K

KAPICA KARPIAK TECHNIKA GRZEWcza I SANITARNA

44-200 RYBNIK UL. SZKOLNA 46, TEL. 32 4237177, 32 4229376

FAX. 32 4229377 , EMAIL: kapicakarpiak1@gmail.com

Temat zadania:	INSTALACJA POMP CIEPŁA DLA PRZEDSZKOLA NR 22 W RYBNIKU DZIELNICY GOTARTOWICE - PROJEKT TERMOMODERNIZACJI BUDYNKU		
Temat rysunku:	Rzut piętra - projekt		Data: 10.2016
Obiekt:	Przedszkole nr 22 ul. Gotartowicka 24, 44-251 Rybnik		Skala: 1:100
Inwestor:	Miasto Rybnik ul. B.Chrobrego 2, 44-200 Rybnik		Nr rys. A/9
Projektant:	mgr inż. arch. Janina Stula	upr. nr 47/06/SLOKK/II	
	mgr inż. Patrycja Walocha		