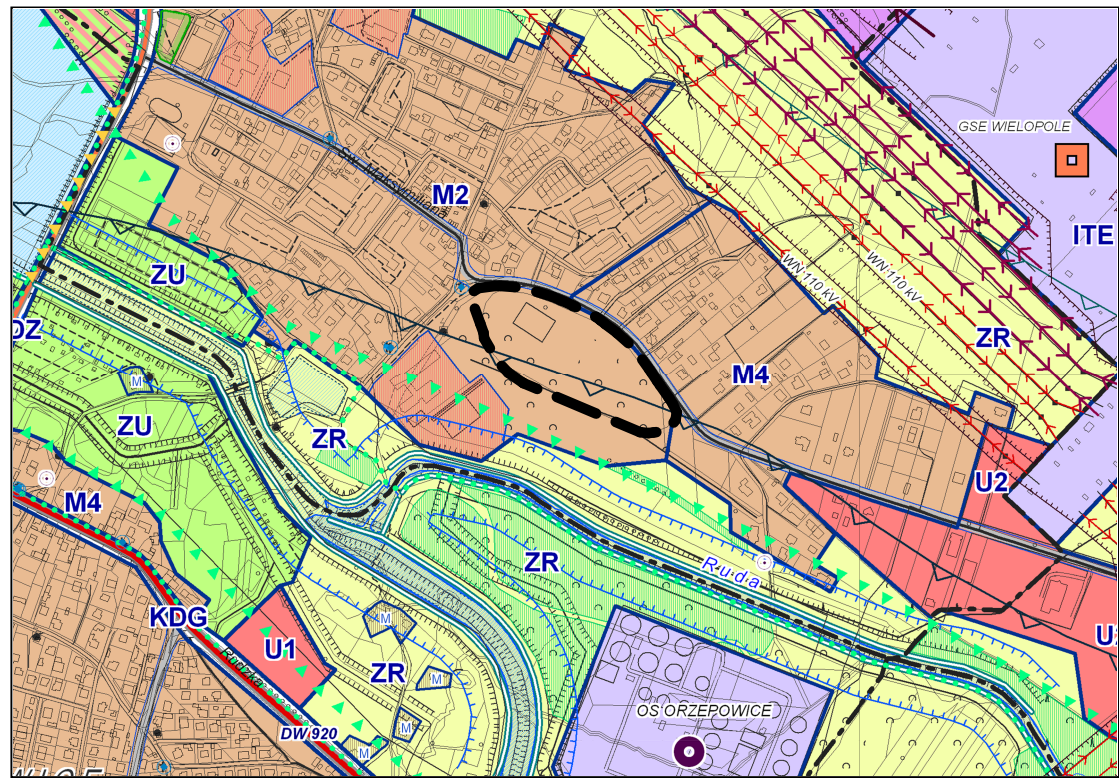


WYRYS ZE STUDIUM UWARUNKOWA
I KIERUNKÓW ZAGOSPODAROWANIA
PRZESTRZENNEGO MIASTA RYBNIKA
PRZYJĘTOGO UCHWAŁĄ NR 370/XXIII/2016
RADY MIASTA RYBNIKA
Z DNIA 30 CZERWCA 2016 R.

SKALA 1:10000



GRANICA OBSZARU NR 2 OBJĘTEGO PLANEM

M2 - OBSZARY ZABUDOWY MIESZKANIOWEJ MIESZANEJ,
WIELORODZINNEJ I JEDNORODZINNEJ

LEGENDA
OZNACZENIA, BUDOWY I CYM USTALENIAMI PLANU:

GRANICA OBSZARU NR 2 OBJĘTEGO PLANEM

LINIE ROZGRANICZAJĄCE TERENY O RÓŻNYM
PRZEZNACZENIU LUB RÓŻNYCH ZASADACH
ZAGOSPODAROWANIA

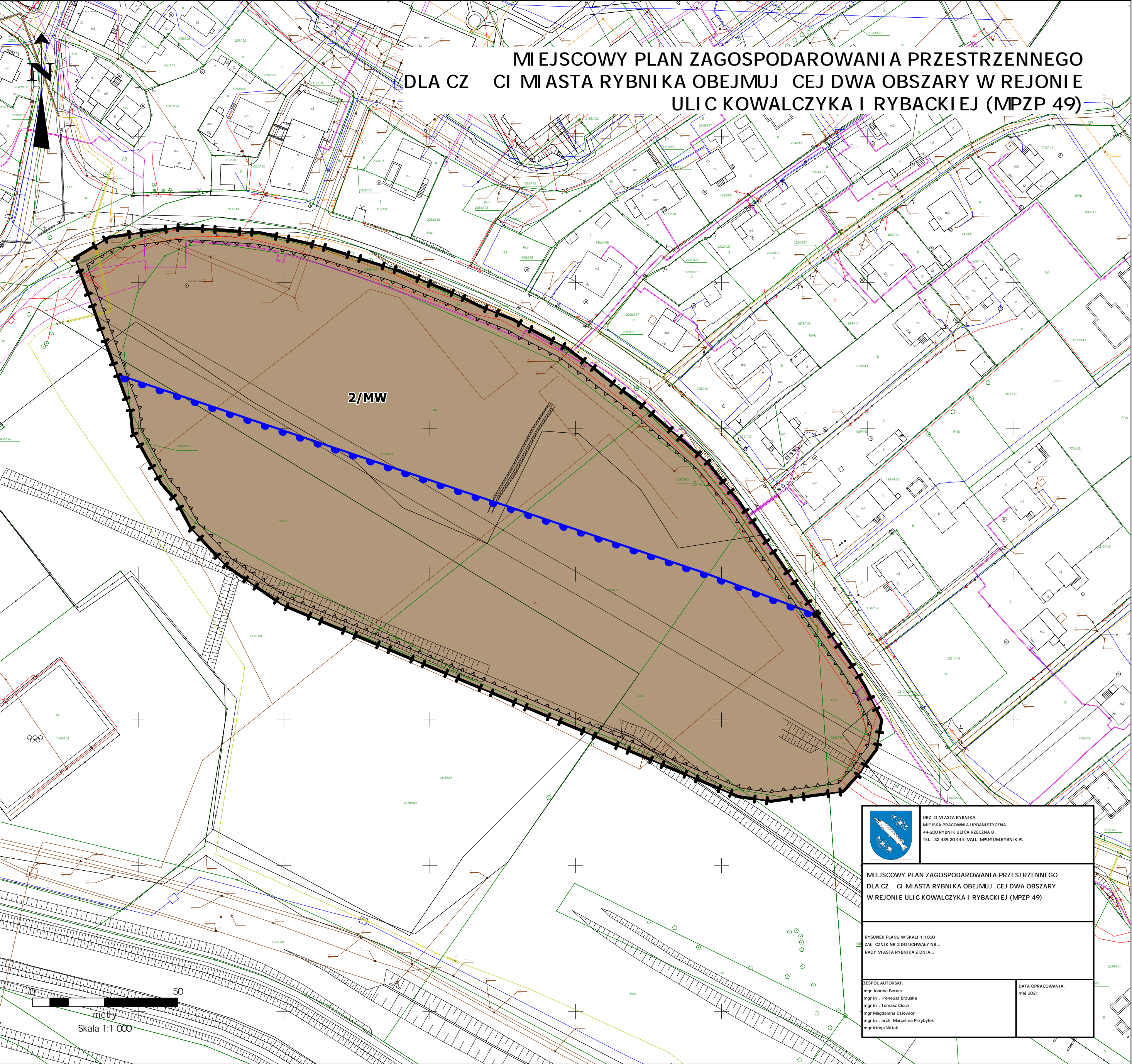
NIEPRZEKRACZALNA LINIA ZABUDOWY


MW - TERENY ZABUDOWY MIESZKANIOWEJ WIELORODZINNEJ

GRANICA TERENU PODLEGAJĄCEGO OCHRONIE, NA PODSTAWIE
ODRĘBNYCH PRZEPISÓW:

GRANICA UDOKUMENTOWANEGO LOKALNEGO ZBIORNIKA
WÓD PODZIEMNYCH NR 345 RYBNIK

OBSZAR NR 2 OBJĘTY PLANEM ZNAJDUJE SIĘ W CAŁOŚCI W GRANICACH
UDOKUMENTOWANEGO ZŁOŻA WĘGLA KAMIENNEGO "JEJKOWICE"





URZĘD MIASTA RYBNIKA
18-100 RYBNIK, ULICA RZECZNA 8
TEL.: 32 439 20 44 E-MAIL: MP@UM.RYBNIK.PL

MIEJSCOWY PLAN ZAGOSPODAROWANIA PRZESTRZENNEGO
DLA CZĘŚCI MIASTA RYBNIKA OBEJMUJĄCEJ DWA OBSZARY
W REJONIE ULIC KOWALCZYKA I RYBACKIEJ (MPZP 49)

RYSUJEK PLANU W SKALI 1:1000
ZŁA: CZNIK NR 2 DO UCHWAŁY NR...
RADY MIASTA RYBNIKA Z DNIA...

ZESPÓŁ AUTORSKI:
mgr Joanna Beracz
mgr inż. Ireneusz Brzuska
mgr inż. Tomasz Cioch
mgr Magdalena Dzielwior
mgr inż. arch. Marcin Przybyłek
mgr Kinga Witk

DATA OPRACOWANIA:
maj 2021