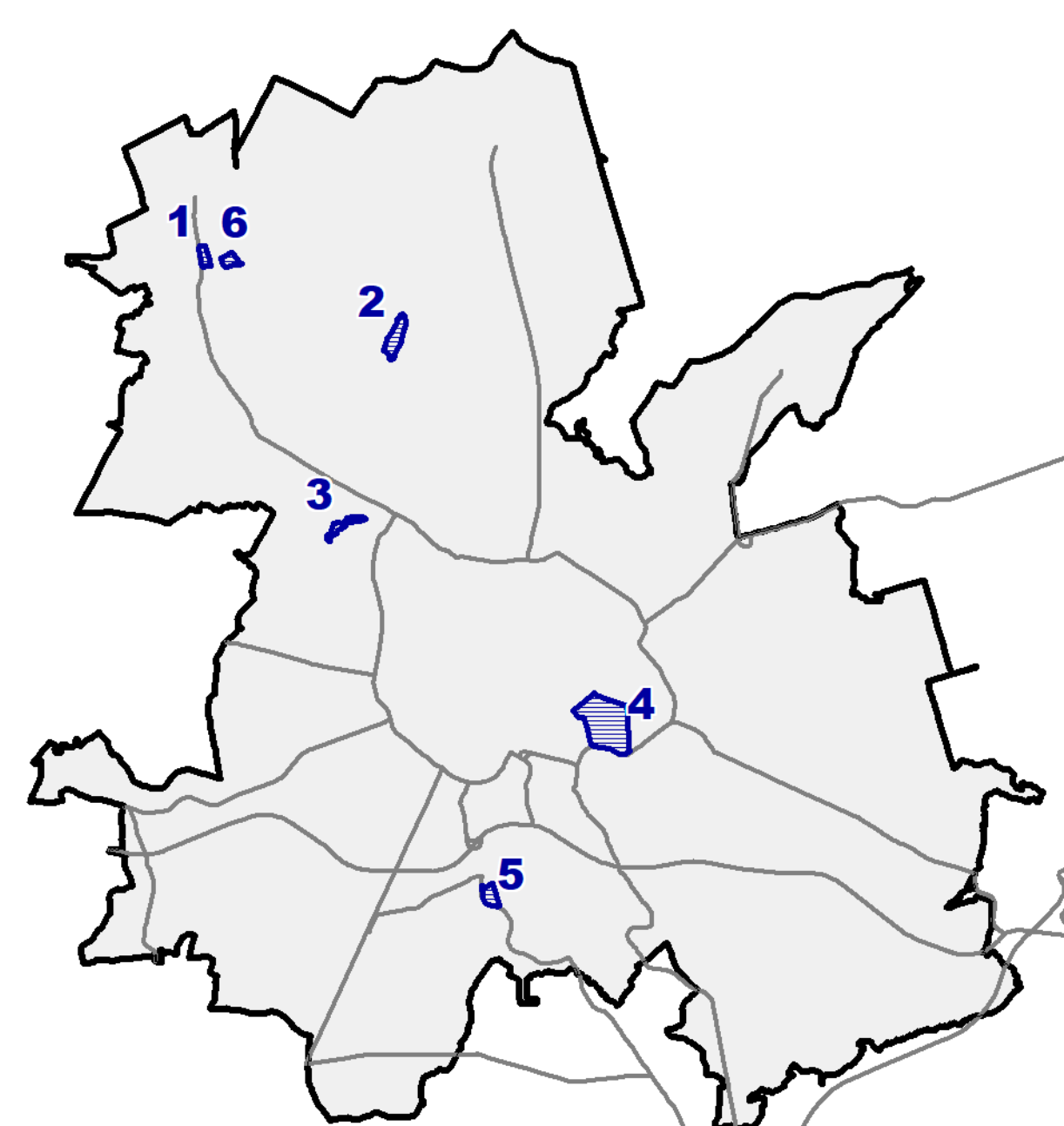
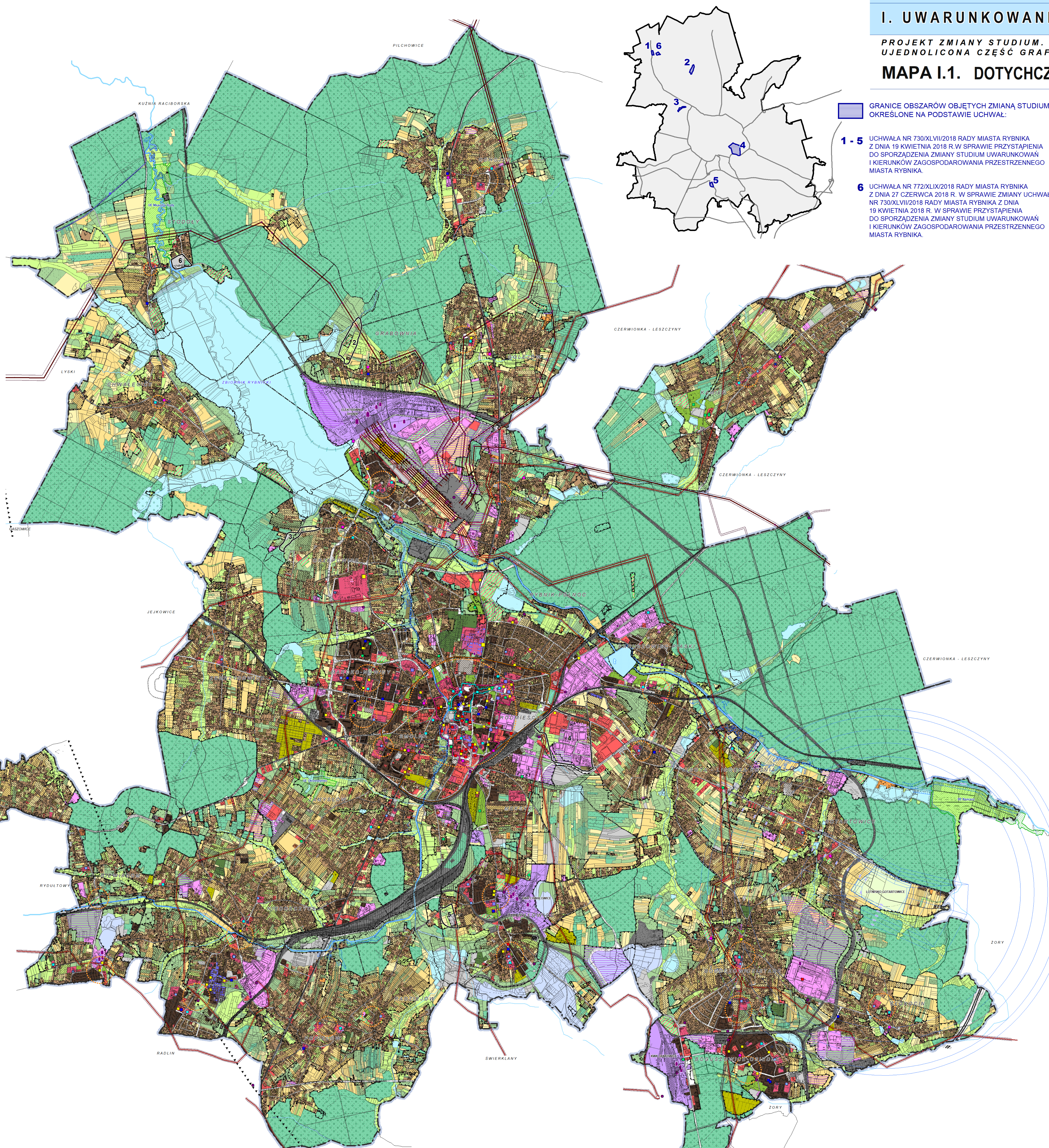


I. UWARUNKOWANIA ZAGOSPODAROWANIA PRZESTRZENNEGO

PROJEKT ZMIANY STUDIUM.
UJEDNOLICONA CZĘŚĆ GRAFICZNA STUDIUM.

Załącznik Nr 1.1 do Uchwały Nr Rady Miasta Rybnika z dnia F.
zmieniającej Uchwałę Nr 370/XIII/2016 Rady Miasta Rybnika z dnia 30 czerwca 2016 r.

MAPA I.1. DOTYCHCZASOWE ZAGOSPODAROWANIE I PRZEZNACZENIE TERENÓW



GRANICE OBSZARÓW OBJĘTYCH ZMIANĄ STUDIUM
OKREŚLONE NA PODSTAWIE UCHWAŁ:

- 1 - 5** UCHWAŁA NR 730/XLVIII/2018 RADY MIASTA RYBNIKA
Z DNIA 19 KWIEŚNIA 2018 R. W SPRAWIE PRZYSTĄPIENIA
DO SPORZĄDZENIA ZMIANY STUDIUM UWARUNKOWAŃ
I KIERUNKÓW ZAGOSPODAROWANIA PRZESTRZENNEGO
MIASTA RYBNIKA.
- 6** UCHWAŁA NR 772/XLIX/2018 RADY MIASTA RYBNIKA
Z DNIA 27 CZERWCA 2018 R. W SPRAWIE ZMIANY UCHWAŁY
NR 730/XLVIII/2018 RADY MIASTA RYBNIKA Z DNIA
19 KWIEŚNIA 2018 R. W SPRAWIE PRZYSTĄPIENIA
DO SPORZĄDZENIA ZMIANY STUDIUM UWARUNKOWAŃ
I KIERUNKÓW ZAGOSPODAROWANIA PRZESTRZENNEGO
MIASTA RYBNIKA.

OZNACZENIA

1:6 granice obszarów objętych zmianą studium (określone na podstawie:
uchwały nr 730/XLVIII/2018 Rady Miasta Rybnika z dn. 19.04.2018 r.
uchwały nr 772/XLIX/2018 Rady Miasta Rybnika z dn. 27.06.2018 r.)

ZAGOSPODAROWANIE I UŻYTKOWANIE TERENÓW

UŻYTKOWANIE TERENÓW

- tereny zabudowy mieszkaniowej jednorodzinnej wolno stojącej
- tereny zabudowy mieszkaniowej jednorodzinnej szeregowej
- tereny zabudowy mieszkaniowej wielorodzinnej
- tereny zabudowy mieszkaniowo-usługowej
- tereny zabudowy usługowo-mieszkaniowej
- tereny zabudowy usługowej - usługi publiczne i społeczne
- tereny zabudowy usługowej - usługi pozostałe
- tereny zabudowy produkcyjno-usługowej, baz, składów i magazynów
- tereny zabudowy produkcyjnej (tereny przemysłowe - zakładów górniczych oraz elektrowni)
- tereny infrastruktury technicznej
- tereny depozytowania odpadów wydobywczych
- tereny sportu i rekreacji
- tereny zabudowy letniskowej
- tereny zieleni urządzonej
- tereny cmentarz
- tereny ogrodów działkowych
- tereny ogrodów przydomowych
- tereny obiektów obsługi produkcji w gospodarstwach rolnych, hodowlanych, rybactw i ogrodniczych
- tereny rolnicze - grunty orne uprawiane
- tereny rolnicze - grunty orne odługowane
- tereny zieleni nieurządzonej (nieużytkowane łąki i pastwiska w dolinach cieków)
- las
- tereny zadrzewione, w tym na gruntach porolnych i poprzemysłowych
- tereny wód powierzchniowych
- tereny budowli hydrotechnicznych
- tereny garaży
- tereny dróg publicznych, parkingów, ciągów pieszo-jedźnych i placów
- tereny lotniska
- tereny różnego rodzaju nieużytków

GŁÓWNE ELEMENTY STRUKTURY FUNKCJONALNEJ

- śródmieście funkcjonalne
- centrum
- miasto historyczne
- ośrodki usługowe - centralny oraz dzielnicowe i lokalne

SKALA 1 : 20 000 (1 cm = 200 m)

USŁUGI PUBLICZNE I SPOŁECZNE

- ochrona zdrowia - szpitale, apteki, pomoc społeczna
- oświata: przedszkola, szkoły podstawowe, gimnazja, szkoły ponadgimnazjalne
- kultura
- kościół
- bezpieczeństwo publiczne (policja i straż)
- administracja, wymiar sprawiedliwości
- sport i rekreacja

WYBRANE TERENY I OBIEKTY O SZCZEGÓLNYCH WARUNKACH ZAGOSPODAROWANIA I UŻYTKOWANIA

- Katowicka Specjalna Strefa Ekonomiczna, Podstrefa Jastrzębsko-Złotnicka
- grunty Państwowego Gospodarstwa Leśnego Lasy Państwowe
- tereny wpisane do rejestru zabytków
- obiekty wpisane do rejestru zabytków
- użytki ekologiczne

TERENY ZAMKNIĘTE

- teren zamknięty w rezerwie obrony narodowej
- teren, przez który przebiegają linie kolejowe, ustalone przez ministra właściwego ds. spraw transportu

OGROMACZENIA W ZAGOSPODAROWANIU I ZABUDOWIE TERENÓW ZWIĄZANE Z NIEKTÓRYMI RODZAJAMI OBIEKTÓW BUDOWLANYCH

- powierzchnie ograniczające lotniska Gotartowice k/Rybnika
- strefa ograniczenia wysokości zabudowy w zasięgu radaru meteorologicznego
- pasz izolujące tereny cmentarzy (o szerokości 50 m i 150 m)
- strefy kontrolowane gazociągów wysokiego i średniego podwyższonego ciśnienia, strefy ochronne (techniczne) linii elektroenergetycznych najwyższych napięć i wysokiego napięcia
- strefa z zakazem wykonywania obiektów budowlanych w odległości mniejszej niż 50 m od stopy walu przeciwpowodziowego po stronie odpowiedzialnej
- obszary szczególnego zagrożenia powodzią
- linie elektroenergetyczne napowietrzne: najwyższych napięć, wysokiego napięcia
- wały przeciwpowodziowe i inne budowle hydrotechniczne

GABARYTY I WYSOKOŚĆ ZABUDOWY. DOMINANTY ARCHITEKTONICZNE

- główne obiekty infrastruktury technicznej (stacje redukcyjno-pomiarowe, stacje elektroenergetyczne)
- budynki o dużych gabarytach, budynki o znacznych gabarytach - o znaczeniu lokalnym
- budynki wysokie: usługowe, mieszkalne
- dominanty architektoniczne: obiekty przemysłowe, wieże kościołów
- dominanty lokalne - obiekty infrastruktury (słupy i maszty)

DOTYCHCZASOWE PRZEZNACZENIE TERENÓW

- zasięg terenów załusowania według miejscowych planów zagospodarowania przestrzennego (w tym tereny zieleni urządzonej)
- tereny przeznaczone w planach miejscowych pod zabudowę: mieszkaniową, produkcyjno-usługową, dotychczas niezabudowane
- lokalizacja wydanych pozwoleń na budowę (2010 - 09.2015), istotnych dla zmian w zagospodarowaniu przestrzennym

POZOSTAŁE OZNACZENIA

- granica administracyjna Rybnika
- granice dzielnic (jednostek samorządowych [pomocniczych])
- granice administracyjne innych gmin (jednostek samorządu terytorialnego)

DOTYCHCZASOWE PRZEZNACZENIE TERENÓW

1:6

SKALA 1:50 000

- tereny zabudowy mieszkaniowej jednorodzinnej wolno stojącej
- tereny zabudowy mieszkaniowej jednorodzinnej szeregowej z usługami
- tereny zabudowy mieszkaniowej wielorodzinnej z usługami
- tereny zabudowy usługowej
- tereny zabudowy usługowej / obiektów budowlanych powierzchni sprządkowej powyżej 2000 m²
- tereny sportu i rekreacji
- tereny zabudowy produkcyjno-usługowej / baz, magazynów i składów
- tereny obiektów produkcyjnych, składów i magazynów
- tereny przeznaczane do rekultywacji
- tereny obsługi produkcji rolniczej
- tereny rolnicze
- tereny wód powierzchniowych
- tereny ogrodów działkowych
- tereny ogrodów przydomowych
- tereny zieleni urządzonej

