

Projekt

z dnia 23 sierpnia 2021 r.

Zatwierdzony przez

**UCHWAŁA NR
RADY MIASTA RYBNIKA**

z dnia 2021 r.

w sprawie zaliczenia do kategorii dróg gminnych ulicy Łukowej

Działając na podstawie art. 18 ust. 2 pkt 15, art. 41 ust. 1, art. 42 ustawy z dnia 8 marca 1990 r. o samorządzie gminnym (tekst jednolity Dz. U. z 2021 r. poz. 1372) i art. 7 ust. 2 i 3 ustawy z dnia 21 marca 1985 r. o drogach publicznych (tekst jednolity Dz. U. z 2020 r. poz. 470 ze zmianami),

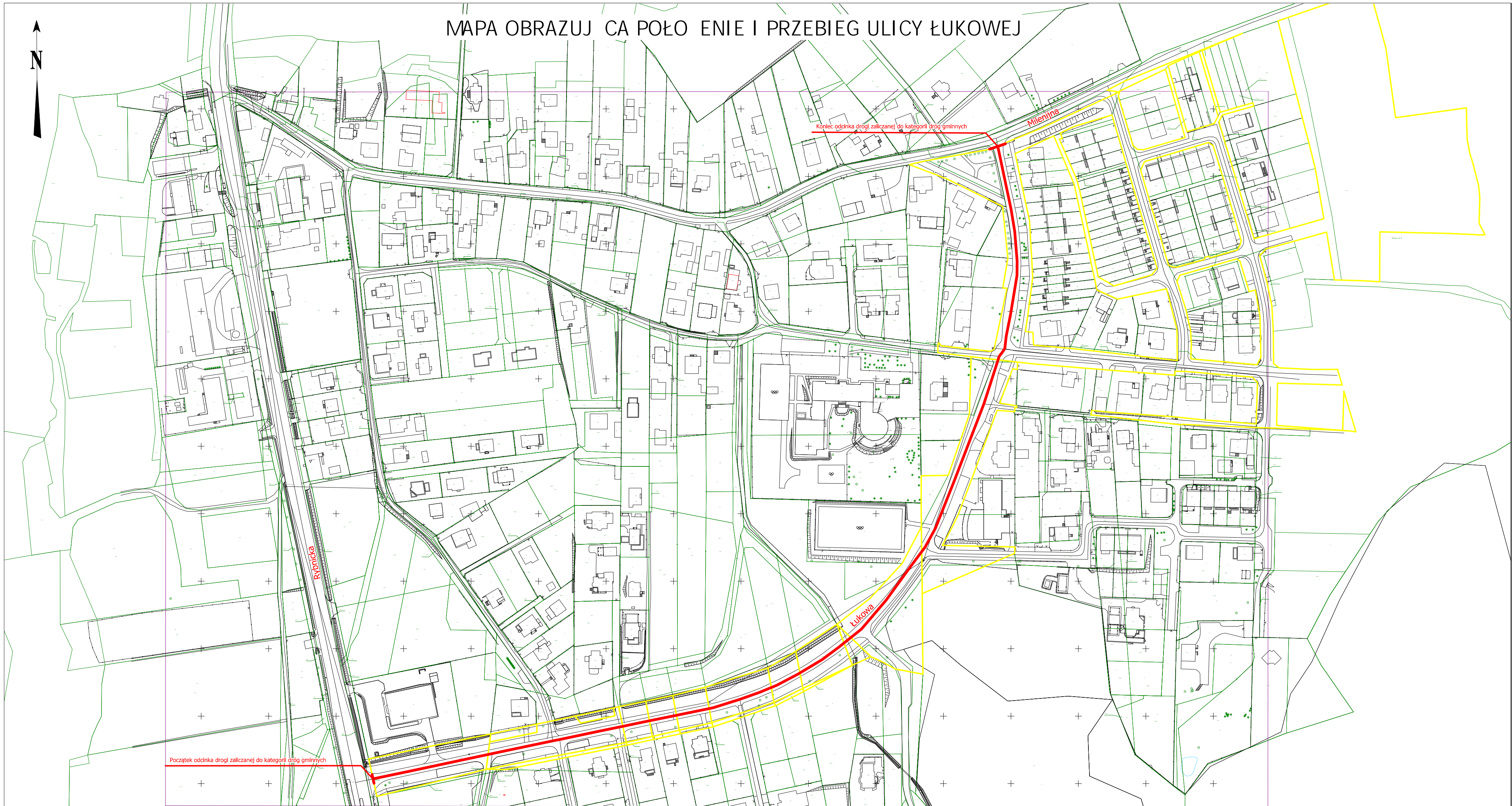
na wniosek Prezydenta Miasta Rybnika, po zaopiniowaniu przez Komisję Komunikacji i Transportu Zbiorowego,

**Rada Miasta Rybnika
uchwała:**

§ 1. Zaliczyć do kategorii dróg gminnych ulicę Łukową przebiegającą przez nieruchomości położone w obrębie Ochojec oznaczone numerami działek 1117/47, 1268/6, 1272, 1273, 1274, 1319, 1275, 1318, 1276, 1311, 1277, 1310, 1278, 1304, 1279, 1303, 1280/3, 1280/4, 1280/1, 1286, 1281 stanowiące własność Gminy Miasta Rybnik.

§ 2. Położenie i przebieg drogi oznaczono na mapie stanowiącej załącznik do niniejszej uchwały.

§ 3. Uchwała podlega ogłoszeniu w Dzienniku Urzędowym Województwa Śląskiego i wchodzi w życie z dniem 1 stycznia 2022 r.



- LEGENDA**
- PRZEBIEG DROGI ZALICZANEJ DO KATEGORII DRÓG GMINNYCH
 - POCZATEK/KONIEC DROGI ZALICZANEJ DO KATEGORII DRÓG GMINNYCH
 - GRANICE EWIDENCYJNE DZIAŁEK POŁOŻONYCH W PASIE DROGI ZALICZANEJ DO KATEGORII DRÓG GMINNYCH

0 200
metry
Skala 1:2 000