

01.09.2021

Budynek sprężarkowni Zabytkowej Kopalni Ignacy w Rybniku

Projekt aranżacji wnętrza



musk kolektyw,
Katowice, ul. Dyrekcyjna 10/4d
www.musk.pl, musk@musk.pl



➤ Wytyczne dla projektu aranżacji wnętrz



**Wyposażenie
przestrzeni dla
różnych grup
wiekowych**

01



**Nowoczesne
rozwiązania o charak-
terze industrialnym
wpisane w kontekst
zabytku**

02



**Mobilność projekto-
wanych rozwiązań
i zmian aranżacji
przestrzeni**

03

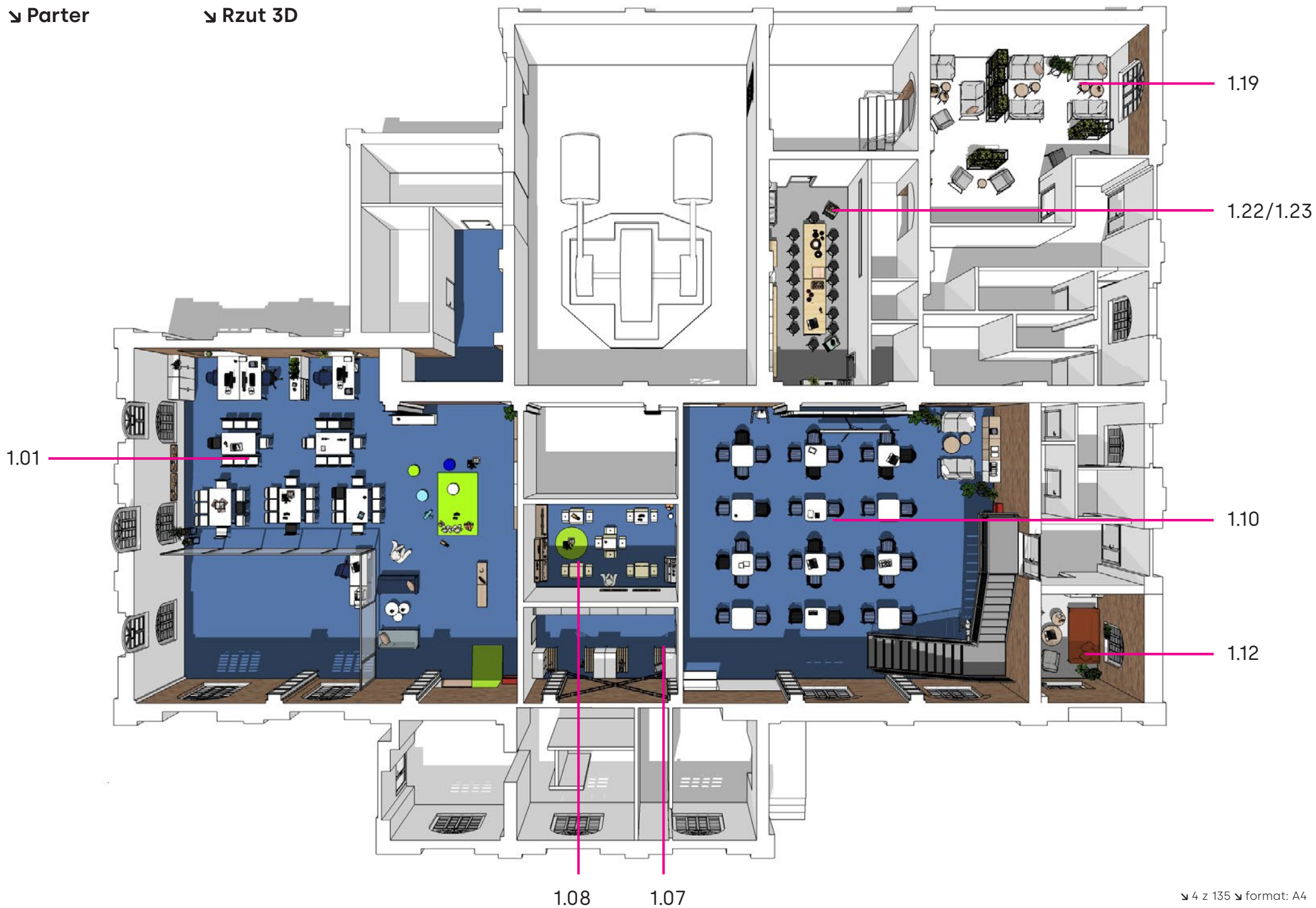
Projekt aranżacji wnętrza parter

➤ musk kolektyw

Budynek sprężarkowni Zabytkowej
Kopalni Ignacy w Rybniku

➤ Parter

↘ Rzut 3D



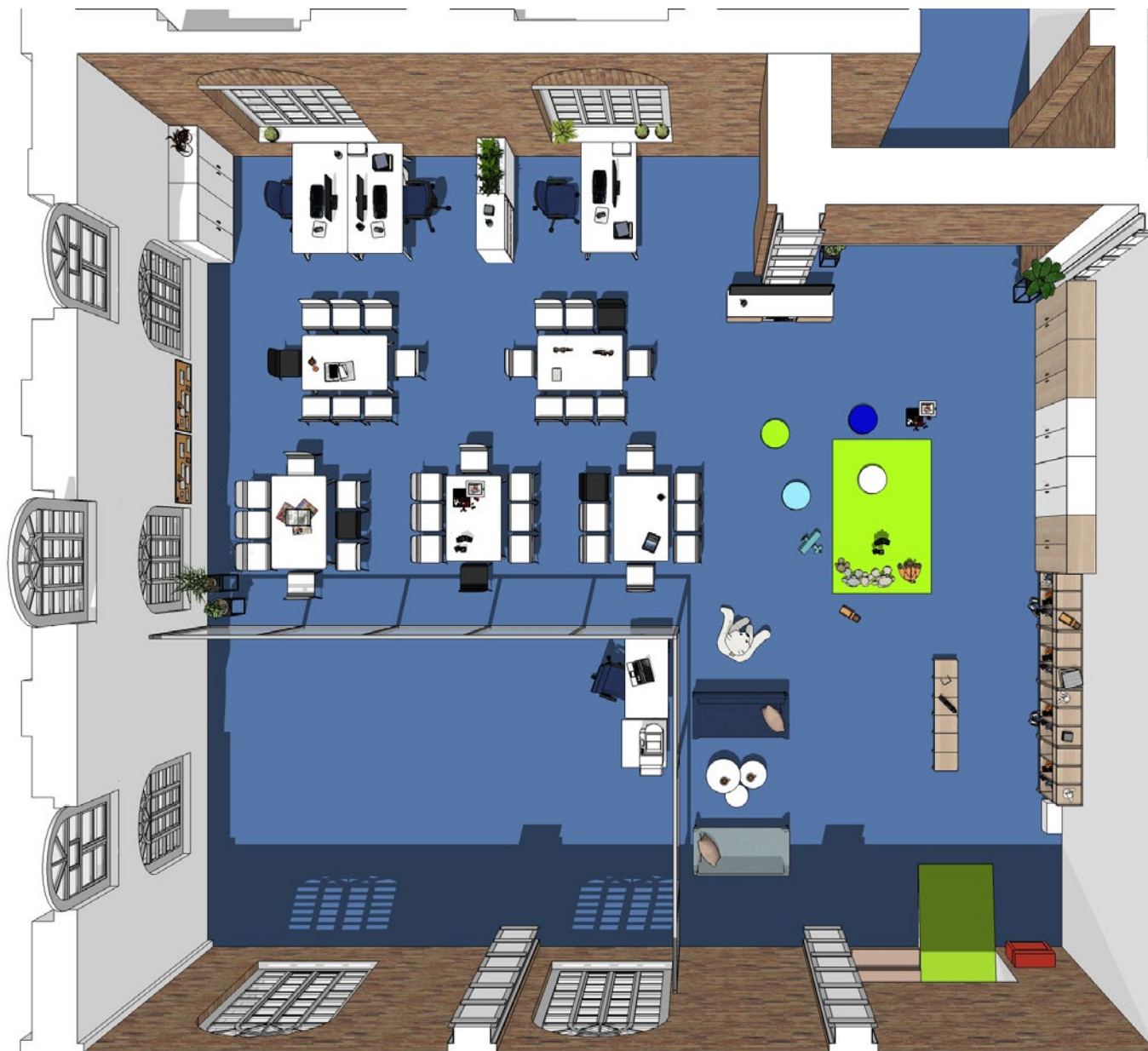
1.01. Świetlica środowiskowa

➤ parter

Budynek sprężarkowni Zabytkowej
Kopalni Ignacy w Rybniku

➤ Pom. 1.01: Świetlica środowiskowa

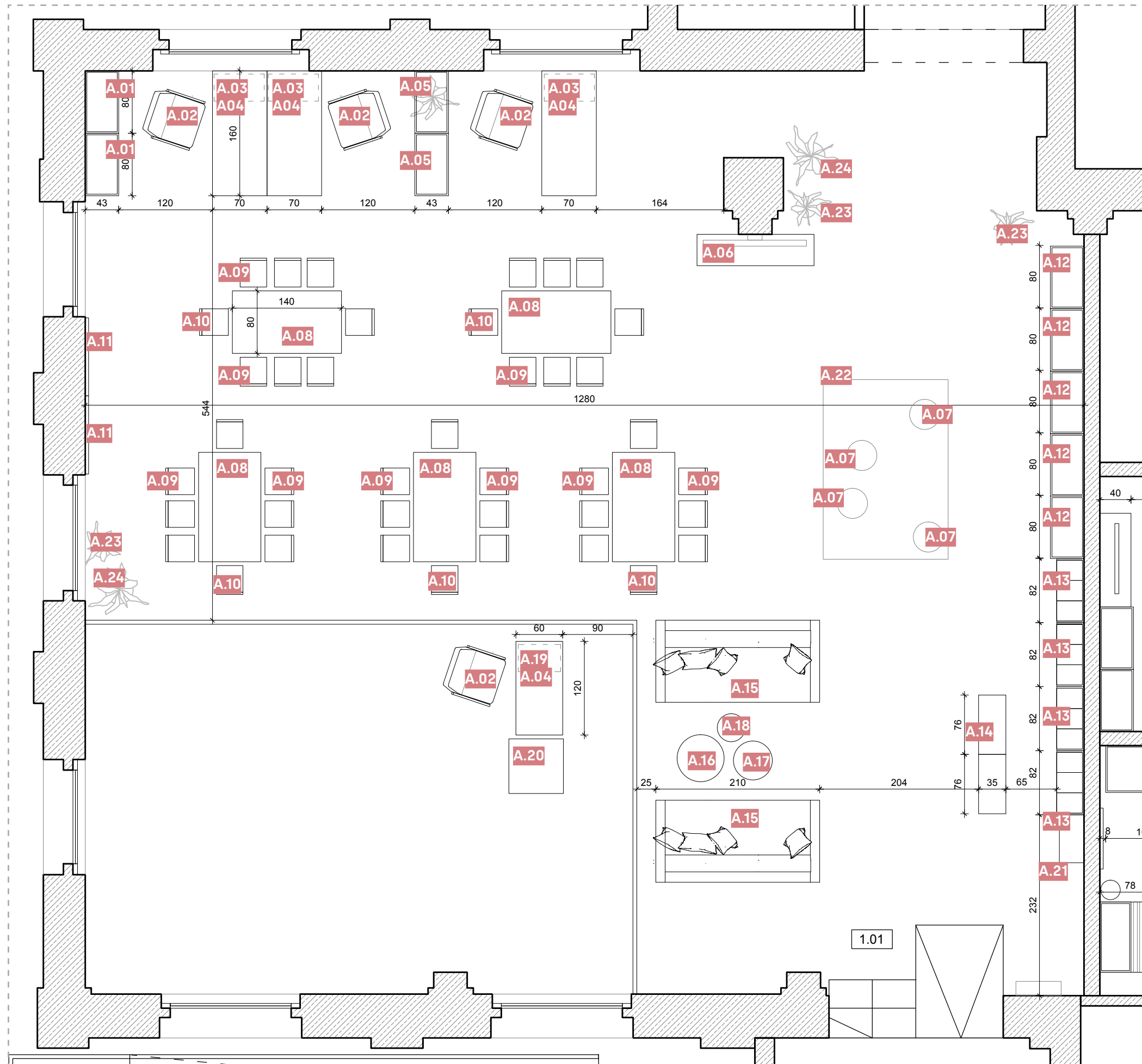
➤ Widok 3D











▼ Pom. 1.01: Świetlica środowiskowa



▼ zdjęcie referencyjne

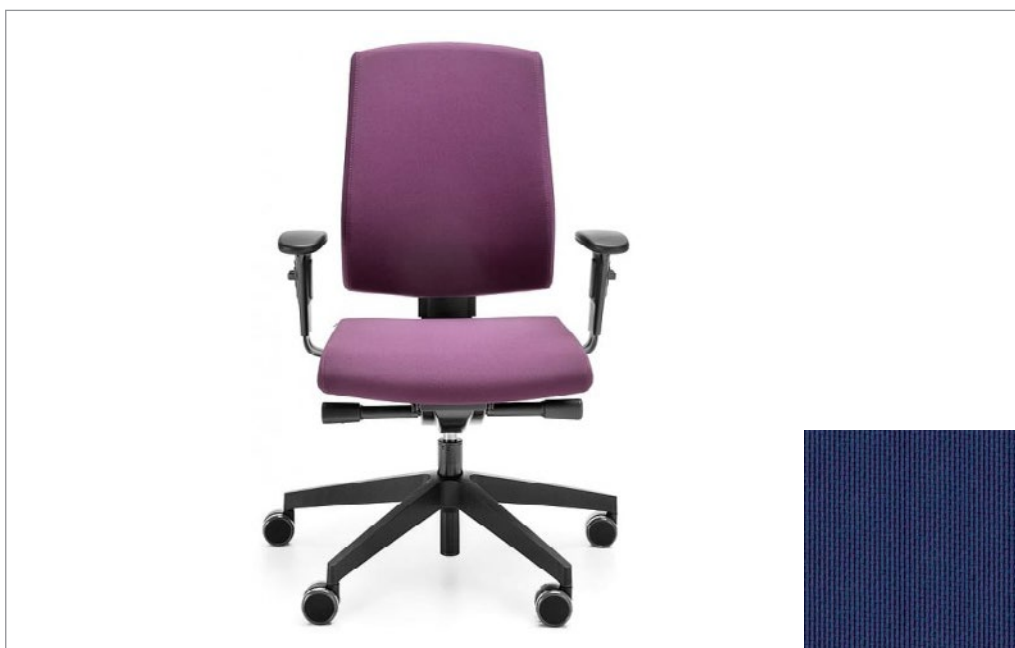
▼ Mebel A.01

Szafa na dokumenty:

- ▶ Szafa aktowa z 4 półkami (5 poziomów składowania)
- ▶ Wieniec górny ~ 28 mm, pozostałe elementy z płyty meblowej 18 mm
- ▶ Zawias zwykły ~ 110 stopni
- ▶ Fronty zamykane na zamek patentowy
- ▶ Uchwyty minimalistyczne, lekko wyoblone
- ▶ Stopki ~ 27 mm umożliwiające regulację poziomu od wewnątrz

Specyfikacja:

- ▶ długość x szerokość x wysokość: ~ 80,1 x 43,2 x 183,3 cm
- ▶ kolorystyka: biały
- ▶ ilość: 2 sztuki



▼ zdjęcie referencyjne

▼ Mebel A.02

Fotel biurowy obrotowy:

- ▶ Przód oparcia oraz siedzisko tapicerowane, tył z tworzywa w kolorze czarnym
- ▶ Mechanizm synchroniczny – regulacja wysokości siedziska, regulacja synchronicznego odchylania oparcia / siedziska z możliwością dostosowania sprężystości odchylecia oparcia do ciężaru siedzącego
- ▶ Czarne podłokietniki z tworzywa, regulowane na wysokość w zakresie ~ 70 mm, z miękką nakładką poliuretanową
- ▶ Czarna podstawa pięcioramienna z tworzywa malowana proszkowo na kolor czarny
- ▶ Możliwość wyboru kółek do powierzchni miękkich lub twardych
- ▶ Tapicerka poliestrowa, odporność na ścieranie min ~ 100 tys cykli

Specyfikacja:

- ▶ kolorystyka: odcienie granatu
- ▶ ilość: 4 sztuki

▼ Pom. 1.01: Świetlica środowiskowa



▼ zdjęcie referencyjne

▼ Mebel A.03

Biurko prostokątne

- ▶ Biurko o stałej wysokości, bez regulacji
- ▶ Blat z melaminy o grubości minimum ~ 28 mm, z dwoma przelotami w blacie o średnicy ~ 80 mm
- ▶ Obrzeża ABS
- ▶ Stelaż: metal malowany proszkowo o profilu ~ 40x40 mm, nogi pod skosem w stosunku do siebie

Specyfikacja:

- ▶ długość x szerokość x wysokość: ~ 160 x 70 x 74 cm
- ▶ kolorystyka:
 - ▶ stelaż: biały półmat
 - ▶ blat: biały
- ▶ ilość: 3 sztuki



▼ zdjęcie referencyjne

▼ Mebel A.04

Komoda do biurka

- ▶ Komoda – kontener mobilny
- ▶ Wykonany z płyty melaminowanej o grubości 18 mm,
- ▶ 3 szuflady płytowe na prowadnicach rolkowych o nośności ~ 25 kg i wysunięciu na ~ 80%
- ▶ Zamek centralny z łamanym kluczykiem
- ▶ Fronty szuflad bez uchwytów
- ▶ Piórniki nakładane w górnej szufladzie z czarnego tworzywa
- ▶ Kółka o średnicy ~ 50 mm, dwa kółka z hamulcem

Specyfikacja:

- ▶ długość x szerokość x wysokość: ~ 34,8 x 60 x 58,6 cm
- ▶ kolorystyka: biały
- ▶ ilość: 4 sztuki

▼ Pom. 1.01: Świetlica środowiskowa



▼ zdjęcie referencyjne

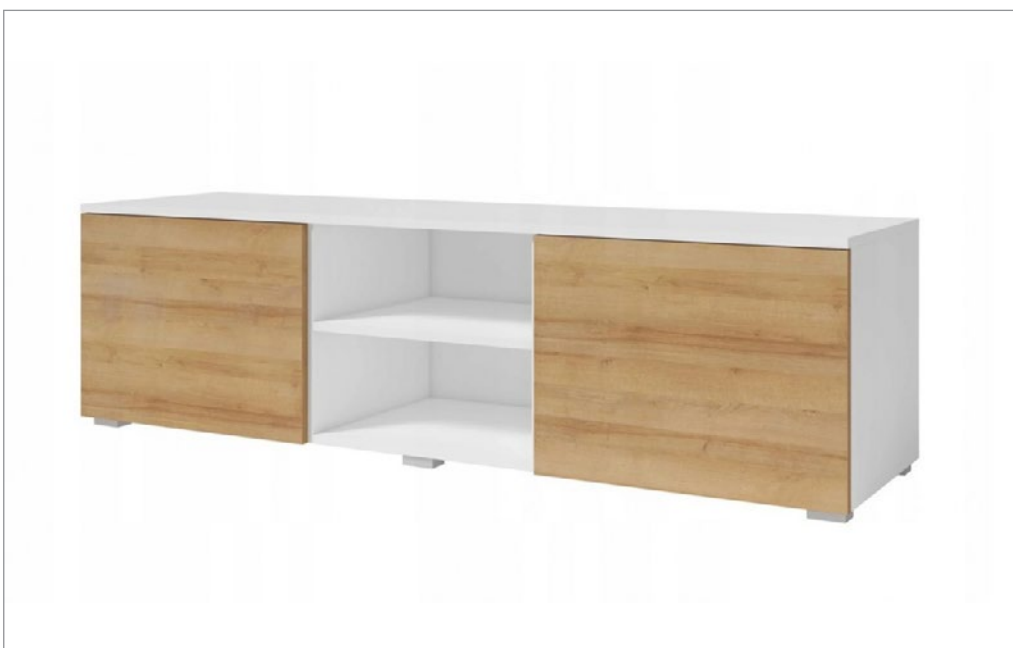
▼ Mebel A.05

Komoda niska otwarta

- ▶ Regał z 2 półkami – 3 poziomy składowania
- ▶ Wieniec górny ~ 28 mm, pozostałe elementy z płyty meblowej 18 mm,
- ▶ Stopki ~ 27 mm, regulacja poziomu od wewnątrz w zakresie 5 mm

Specyfikacja:

- ▶ długość x szerokość x wysokość: ~ 80,1 x 43,2 x 112,3 cm
- ▶ kolorystyka: biały
- ▶ ilość: 2 sztuki



▼ zdjęcie referencyjne

▼ Mebel A.06

Szafka pod TV

- ▶ Szafka dzielona na 3 segmenty: 2 segmenty z uchylnymi drzwiami, jeden segment otwarty z półką
- ▶ Fronty otwierane za pomocą przycisków "push"
- ▶ Szafka wykonana z płyty melaminowanej z okleiną PVC

Specyfikacja:

- ▶ długość x szerokość x wysokość: ~ 150 x 41 x 41 cm
- ▶ kolorystyka:
 - ▶ korpus: biały mat,
 - ▶ fronty: dąb
- ▶ ilość: 1 sztuka

▼ Pom. 1.01: Świetlica środowiskowa



▼ zdjęcie referencyjne

▼ Mebel A.07

Pufa

- ▶ Pufa dla dzieci, materiał zewnętrzny: 100% eko-skóra z atesem PZH
- ▶ Wypełnienie: mieszanka piankowo-styropianowa lub granulat EPS
- ▶ Forma puffy zbliżona do formy kulistej

Specyfikacja:

- ▶ długość x szerokość x wysokość: ~ 40 x 40 x 25 cm
- ▶ kolorystyka: biały, granatowy, zielony, niebieski
- ▶ ilość: 4 sztuki



▼ zdjęcie referencyjne

▼ Mebel A.08

Biurko prostokątne

- ▶ Biurko o stałej wysokości, bez regulacji
- ▶ Blat z melaminy o grubości minimum ~ 28 mm, z dwoma przelotami w blacie o średnicy ~ 80 mm
- ▶ Obrzeża ABS
- ▶ Stelaż: metal malowany proszkowo o profilu ~ 40x40 mm, nogi pod skosem w stosunku do siebie

Specyfikacja:

- ▶ długość x szerokość x wysokość: ~ 160 x 80 x 74 cm
- ▶ kolorystyka:
 - ▶ stelaż: biały półmat
 - ▶ blat: biały
- ▶ ilość: 5 sztuk

▼ Pom. 1.01: Świetlica środowiskowa



▼ zdjęcie referencyjne

▼ Mebel A.09

Krzesło

- ▶ Krzesło sztaplowane
- ▶ Stelaż wykonany ze stali epoksydowej o przekroju okrągłym, zabezpieczony epoksydową/poliestrową powłoką proszkową
- ▶ Nogi z plastikowymi stopkami z samoczynną regulacją stabilności krzesła
- ▶ Siedzisko z oparciem w formie kubełkowej, wykonane z giętej sklejki zabezpieczonej laminatem
- ▶ Krawędź siedziska zabezpieczona bezbarwnym lakierem akrylowym

Specyfikacja:

- ▶ wymiary całkowite: długość x szerokość x wysokość: ~ 52 x 50 x 84 cm
- ▶ wymiary siedziska: długość x szerokość x wysokość: ~ 45 x 42 x 46 cm
- ▶ kolorystyka: biały
- ▶ ilość: 35 sztuk



▼ zdjęcie referencyjne

▼ Mebel A.10

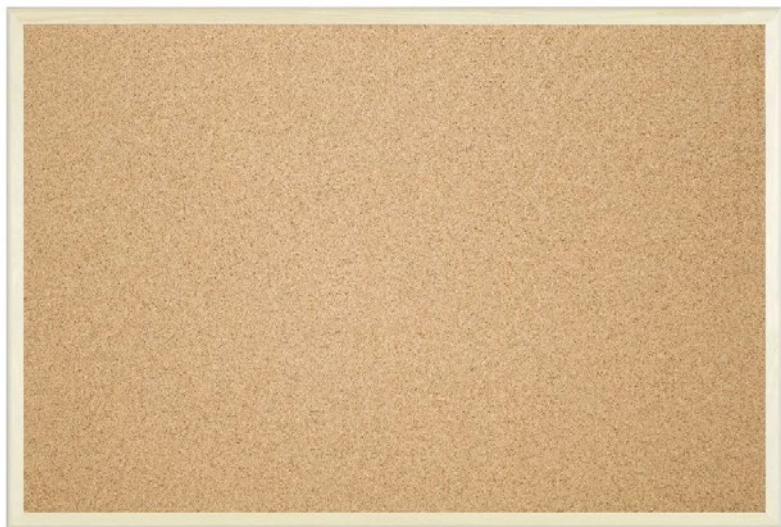
Krzesło

- ▶ Krzesło sztaplowane
- ▶ Stelaż wykonany ze stali epoksydowej o przekroju okrągłym, zabezpieczony epoksydową/poliestrową powłoką proszkową
- ▶ Nogi z plastikowymi stopkami z samoczynną regulacją stabilności krzesła.
- ▶ Siedzisko z oparciem w formie kubełkowej, wykonane z giętej sklejki zabezpieczonej laminatem
- ▶ Krawędź siedziska zabezpieczona bejcą i bezbarwnym lakierem akrylowym

Specyfikacja:

- ▶ wymiary całkowite: długość x szerokość x wysokość: ~ 52 x 50 x 84 cm
- ▶ wymiary siedziska: długość x szerokość x wysokość: ~ 45 x 42 x 46 cm
- ▶ kolorystyka: czarny
- ▶ ilość: 5 sztuk

▼ Pom. 1.01: Świetlica środowiskowa



▼ zdjęcie referencyjne

▼ Mebel A.11

Tablica korkowa

- ▶ Tablica korkowa w ramie
- ▶ Tył tablicy wykonany z płyty pilśniowej miękkiej, powierzchnia z naturalnego, niebarwionego korka
- ▶ Rama z drewna sosnowego I gatunku, szlifowana i frezowana
- ▶ Tablica korkowa montowana do ściany

Specyfikacja:

- ▶ długość x szerokość x wysokość: ~ 100 x 80 cm
- ▶ kolorystyka: naturalny
- ▶ ilość: 2 sztuki



▼ zdjęcie referencyjne

▼ Mebel A.12

Szafa do przechowywania

- ▶ Szafa aktowa z 5 półkami (6 poziomów składowania)
- ▶ Wieniec górny ~ 28 mm, pozostałe elementy z płyty meblowej 18 mm
- ▶ Zawias zwykły ~ 110 stopni
- ▶ Fronty zamykane na zamek patentowy
- ▶ Uchwyty minimalistyczne, lekko wyoblone
- ▶ Stopki ~ 27 mm umożliwiające regulację poziomu od wewnątrz

Specyfikacja:

- ▶ długość x szerokość x wysokość: ~ 80,1 x 43,2 x 218,5 cm
- ▶ kolorystyka: dąb naturalny (3 sztuki), biały (2 sztuki)
- ▶ ilość: 5 sztuk

▼ Pom. 1.01: Świetlica środowiskowa



▼ zdjęcie referencyjne

▼ Mebel A.13

Szafa szatniowa:

- ▶ Szafa szatniowa 3-osobowa, bez drzwiczek
- ▶ Materiał: płyta melaminowana 18 mm zakończona obrzeżem ABS
- ▶ Podwójny wieszak na garderobę
- ▶ Ilość półek: 3

Specyfikacja:

- ▶ długość x szerokość x wysokość: ~ 82 x 35 x 150 cm
- ▶ kolorystyka: korpus – buk
- ▶ ilość: 4 sztuki



▼ zdjęcie referencyjne

▼ Mebel A.14

Ławka szatniowa:

- ▶ Ławka wolnostojąca z możliwością wsunięcia pod szafę szatniową
- ▶ Materiał: płyta melaminowana 18 mm zakończona obrzeżem ABS (korpus)
- ▶ Ilość półek na buty: 3

Specyfikacja:

- ▶ długość x szerokość x wysokość: ~ 76 x 35 x 30 cm
- ▶ kolorystyka: korpus – buk
- ▶ ilość: 2 sztuki

▼ Pom. 1.01: Świetlica środowiskowa



▼ zdjęcie referencyjne

▼ Mebel A.15

Sofa

- ▶ Sofa 3-osobowa w stylu nowoczesnym
- ▶ Sofa na wysokich prostych nóżkach, z podłokietnikami
- ▶ Siedzisko wypełnione sprężyną falistą i pianką o wysokim komforcie
- ▶ Poduszki tapicerowane
- ▶ Tapicerowany tył sofy
- ▶ Tkanina: 100% Polyester, gramatura: ~ 245 g/m², odporność na ścieranie: ~ 100 000 cykli
- ▶ Tkanina z certyfikatem nie-zapalności papierosa

Specyfikacja:

- ▶ długość x szerokość x wysokość: ~ 210 x 90 x 76 cm
- ▶ kolorystyka:
 - ▶ wybarwienie nóg: kolor czarny
 - ▶ tkanina sofy: błękitno-szara, granatowo-szara
- ▶ ilość: 2 sztuki



▼ zdjęcie referencyjne

▼ Mebel A.16, A.17, A.18

Zestaw stolików kawowych

- ▶ Zestaw 3 stolików kawowych z okrągłymi blatami
- ▶ Blat wykonany z lakierowanej płyty MDF na kolor biały
- ▶ Nogi drewniane o przekroju prostokątnym, wykonane z olejowanego drewna dębowego
- ▶ Nogi pochylone w stosunku do blatu, rozchodzące promieniście

Specyfikacja:

- ▶ wymiary:
 - ▶ 1) średnica x wysokość: ~ 50 cm x 45 cm
 - ▶ 2) średnica x wysokość: ~ 45 cm x 42 cm
 - ▶ 3) średnica x wysokość: ~ 32 cm x 32 cm
- ▶ kolorystyka:
 - ▶ blat: biały
 - ▶ nogi: drewno dębowe olejowane
- ▶ ilość: 1 zestaw (3 stoliki)

▼ Pom. 1.01: Świetlica środowiskowa



▼ zdjęcie referencyjne

▼ Mebel A.19

Biurko prostokątne

- ▶ Biurko o stałej wysokości, bez regulacji
- ▶ Blat z melaminy o grubości minimum ~ 28 mm, z dwoma przelotami w blacie o średnicy ~ 80 mm
- ▶ Obrzeża ABS
- ▶ Stelaż: metal malowany proszkowo o profilu ~ 40x40 mm, nogi pod skosem w stosunku do siebie

Specyfikacja:

- ▶ długość x szerokość x wysokość: ~ 120 x 60 x 74 cm
- ▶ kolorystyka:
 - ▶ stelaż: biały półmat
 - ▶ blat: biały
- ▶ ilość: 1 sztuka



▼ zdjęcie referencyjne

▼ Mebel A.20

Stolik

- ▶ Stolik na 4 nogach, z kwadratowym blatem i półką na papier
- ▶ Wykonany w całości z laminowanej płyty MDF

Specyfikacja:

- ▶ długość x szerokość x wysokość: ~ 70 x 70 x 53 cm
- ▶ kolorystyka: biały
- ▶ ilość: 1 sztuka

▼ Pom. 1.01: Świetlica środowiskowa



▼ zdjęcie referencyjne

▼ Mebel A.21

Kosz na śmieci

- ▶ Potrójny zamykany kosz na śmieci do segregacji odpadów
- ▶ Kosz z 3 komorami o pojemności 18l każda (54l łącznie)
- ▶ Wykonany ze stali nierdzewnej, z plastikowym pojemnikiem wewnętrznym PP
- ▶ Pokrywa dzielona na 3 komory, wykonana z tworzywa ABS
- ▶ Kosz z pedałem – każda komora otwierana niezależnie

Specyfikacja:

- ▶ długość x szerokość x wysokość: ~ 61,5 x 31,5 x 56 cm
- ▶ kolorystyka: biały
- ▶ ilość: 1 sztuka



▼ zdjęcie referencyjne

▼ Mebel A.22

Dywan

- ▶ Dywan prostokątny wykonany z tkanin z certyfikatem Oeko Tex Standard 100
- ▶ Tkanina spodu: naturalna juta
- ▶ Tkanina runa: 100% PP shaggy, wysokość runa: ~ 3 cm
- ▶ Gęstość tkania: ~ 48 500 pkt/m²

Specyfikacja:

- ▶ długość x szerokość: ~ 230 x 160 cm
- ▶ kolorystyka: zielony
- ▶ ilość: 1 sztuka

▼ Pom. 1.01: Świetlica środowiskowa



▼ zdjęcie referencyjne

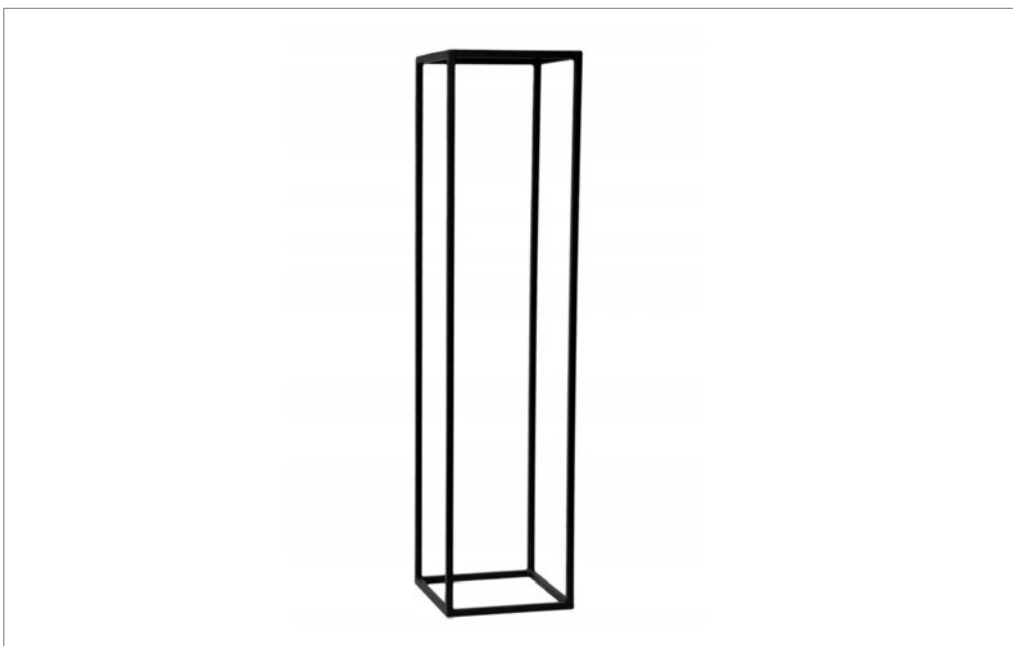
▼ Mebel A.23

Kwietnik

- ▶ Kwietnik stalowy o industrialnej stylistyce
- ▶ Stelaż wykonany ze stalowego profilu o przekroju kwadratowym ~ 12x12 mm
- ▶ Podstawa na doniczkę wykonana z blachy stalowej
- ▶ Kwietnik malowany proszkowo

Specyfikacja:

- ▶ długość x szerokość x wysokość: ~ 24 x 24 x 70 cm
- ▶ kolorystyka: czarny
- ▶ ilość: 3 sztuki



▼ zdjęcie referencyjne

▼ Mebel A.24

Kwietnik

- ▶ Kwietnik stalowy o industrialnej stylistyce
- ▶ Stelaż wykonany ze stalowego profilu o przekroju kwadratowym ~ 12x12 mm
- ▶ Podstawa na doniczkę wykonana z blachy stalowej
- ▶ Kwietnik malowany proszkowo

Specyfikacja:

- ▶ długość x szerokość x wysokość: ~ 24 x 24 x 100 cm
- ▶ kolorystyka: czarny
- ▶ ilość: 2 sztuki

1.08 Pomieszczenie na warsztaty

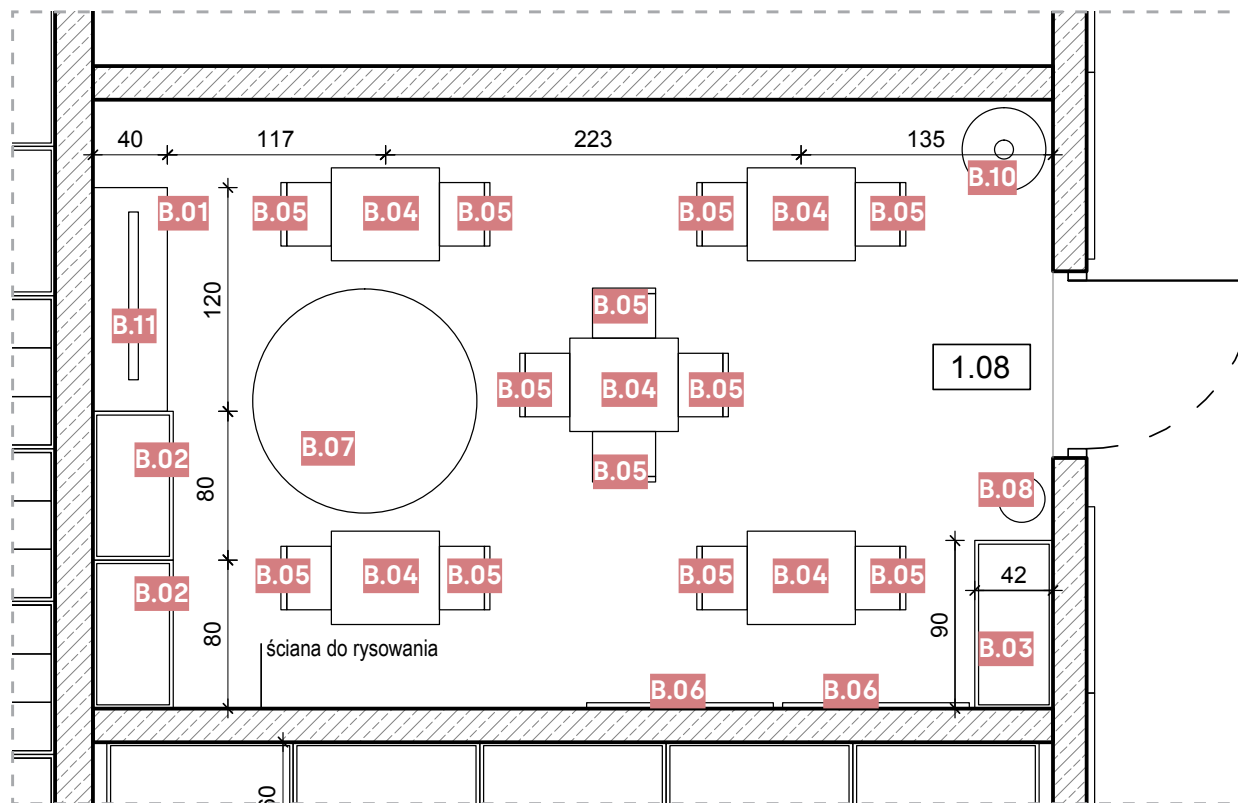
➤ parter

Budynek sprężarkowni Zabytkowej
Kopalni Ignacy w Rybniku









➤ Pom. 1.08: Pomieszczenie na warsztaty



➤ zdjęcie referencyjne

➤ Mebel B.01

Szafka pod TV

- ▶ Szafka pod telewizor, z 2 szufladami i 2 półkami otwartymi (wnęgowymi)
- ▶ Szuflady na prowadnicach, samodomykające się
- ▶ Szuflady otwierane "na click"
- ▶ Szafka wykonana z płyty laminowanej
- ▶ Przelotka na kable i przewody

Specyfikacja:

- ▶ długość x szerokość x wysokość: ~ 120 x 42 x 39 cm
- ▶ kolorystyka: biały
- ▶ ilość: 1 sztuka



➤ zdjęcie referencyjne

➤ Mebel B.02

Regał

- ▶ Regał na zabawki i książki z szufladą i dwiema półkami
- ▶ Głębokość regału zmniejsza się wraz z jego wysokością
- ▶ Szuflada na prowadnicach, samodomykająca się
- ▶ Szuflada otwierana za pomocą wyższego frontu
- ▶ SzRegał wykonany z płyty laminowanej

Specyfikacja:

- ▶ długość x szerokość x wysokość: ~ 80 x 43 x 101 cm
- ▶ kolorystyka: biały
- ▶ ilość: 2 sztuki

➤ Pom. 1.08: Pomieszczenie na warsztaty



➤ zdjęcie referencyjne

➤ Mebel B.03

Szafka na zabawki

- ▶ Szafka z 4 półkami (kwaterami): trzema mniejszymi i jedną większą
- ▶ Głębokość szafki zmniejsza się wraz z jej wysokością
- ▶ Szafka wykonana z płyty laminowanej

Specyfikacja:

- ▶ długość x szerokość x wysokość: ~ 90 x 42 x 86,5 cm
- ▶ kolorystyka: biały
- ▶ ilość: 1 sztuka



➤ zdjęcie referencyjne

➤ Mebel B.04

Stolik dziecięcy

- ▶ Stolik dla dzieci z możliwością wsunięcia taboretu
- ▶ Stolik z półką na drobne akcesoria
- ▶ Stolik z możliwością układania kilka stolików na sobie (sztaplowane)
- ▶ Stolik wykonany z płyty laminowanej

Specyfikacja:

- ▶ długość x szerokość x wysokość: ~ 59,5 x 50 x 49 cm
- ▶ kolorystyka: żółto-zielony
- ▶ ilość: 4 sztuki

➤ Pom. 1.08: Pomieszczenie na warsztaty



➤ zdjęcie referencyjne

➤ Mebel B.05

Taboret

- ▶ Taboret dla dzieci
- ▶ Taboretz półką na drobne akcesoria
- ▶ W siedzisku taboretu otwór do łatwiejszego przenoszenia
- ▶ Taboret z możliwością układania kilka stolików na sobie (sztaplowane)
- ▶ Taboret wykonany z płyty laminowanej

Specyfikacja:

- ▶ długość x szerokość x wysokość: ~ 46 x 25 x 30,5 cm
- ▶ kolorystyka: żółto-różowy
- ▶ ilość: 12 sztuk



➤ zdjęcie referencyjne

➤ Mebel B.06

Tablica korkowa

- ▶ Tablica korkowa w ramie
- ▶ Tył tablicy wykonany z płyty pilśniowej miękkiej, powierzchnia z naturalnego, niebarwionego korka
- ▶ Rama z drewna sosnowego I gatunku, szlifowana i frezowana
- ▶ Tablica korkowa montowana do ściany

Specyfikacja:

- ▶ długość x szerokość x wysokość: ~ 100 x 80 cm
- ▶ kolorystyka: naturalny
- ▶ ilość: 2 sztuki

➤ Pom. 1.08: Pomieszczenie na warsztaty



➤ zdjęcie referencyjne

➤ Mebel B.07

Dywan

- ▶ Dywan okrągły
- ▶ Dywan z długim włosiem typu "shaggy", miękki i przyjemny w dotyku
- ▶ Wykończenie rantu zapobiegające strzępieniu się krawędzi dywanu
- ▶ Dywan z podstawą antypoślizgową

Specyfikacja:

- ▶ średnica: ~ 120 cm, wysokość: ~ 3,5 cm
- ▶ kolorystyka: zielony
- ▶ ilość: 1 sztuka



➤ zdjęcie referencyjne

➤ Mebel B.08

Kosz na śmieci

- ▶ Antybakteryjny kosz na śmieci z pedałem
- ▶ Kosz wykonany ze stali lakierowanej proszkowo
- ▶ Wewnątrz kosza plastikowy pojemnik z uchwytem
- ▶ Mechanizm "click lock" blokujący kłapę kosza po otwarciu

Specyfikacja:

- ▶ pojemność: ~ 12 l
- ▶ średnica: ~ 25 cm
- ▶ kolorystyka: biały
- ▶ ilość: 1 sztuka

➤ Pom. 1.08: Pomieszczenie na warsztaty



➤ zdjęcie referencyjne

➤ Mebel B.09

Farba tablicowa

- ▶ Farba tablicowa, suchościernalna
- ▶ Pozwala zamienić gładką powierzchnię w tablicę suchościernalną, po której można pisać i rysować markerami
- ▶ Farba tworzy bezbarwną powłokę odporną na ścieranie

Specyfikacja:

- ▶ wydajność: $\sim 8\text{m}^2/\text{l}$
- ▶ kolorystyka:
 - ▶ bezbarwna,
 - ▶ wykończenie: połysk
- ▶ ilość do pomalowania powierzchni: 21 m^2



➤ zdjęcie referencyjne

➤ Mebel B.10

Wieszak

- ▶ Wieszak na ubrania w stylu skandynawskim przypominający drzewo
- ▶ Wieszak z haczykami umieszczonymi pod kątem w głównym trzonie
- ▶ Wieszak na nóżkach
- ▶ Wieszak wykonany z drewna, lakierowanego bezbarwnie
- ▶ Ilość haczyków: ~ 7 szt

Specyfikacja:

- ▶ długość x wysokość: $\sim 51 \times 176\text{ cm}$
- ▶ kolorystyka: naturalne drewno
- ▶ ilość: 1 sztuka

➤ Pom. 1.08: Pomieszczenie na warsztaty



➤ zdjęcie referencyjne

➤ Mebel B.11

Telewizor

- ▶ typ: LCD
- ▶ kolor: czarny
- ▶ przekątna ekranu: 49 cali
- ▶ rozdzielczość ekranu: ~ 3840 x 2160 px
- ▶ komunikacja bluetooth, złącza HDMI, USB

Specyfikacja:

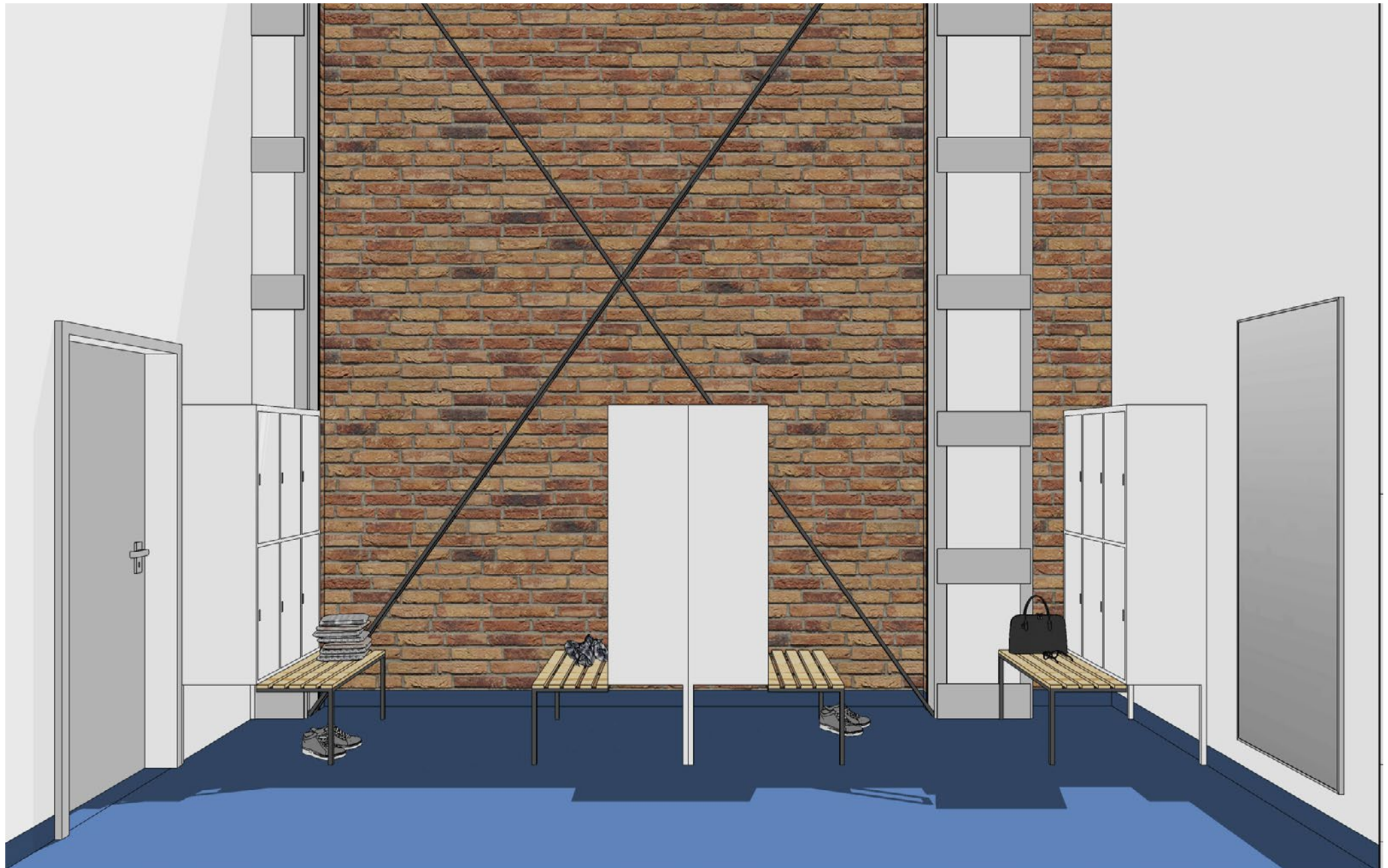
- ▶ ilość: 1 sztuka

1.07 Pomieszczenie dla NGO

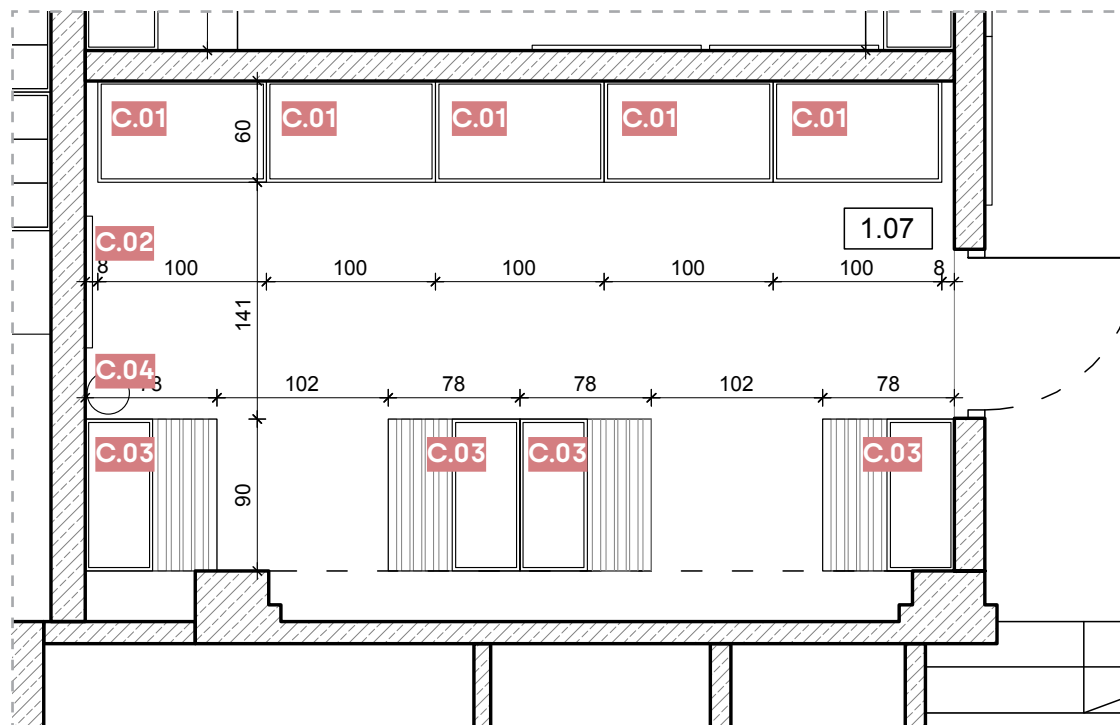
➤ parter

Budynek sprężarkowni Zabytkowej
Kopalni Ignacy w Rybniku









➤ Pom. 1.07: Pomieszczenie dla NGO



➤ zdjęcie referencyjne

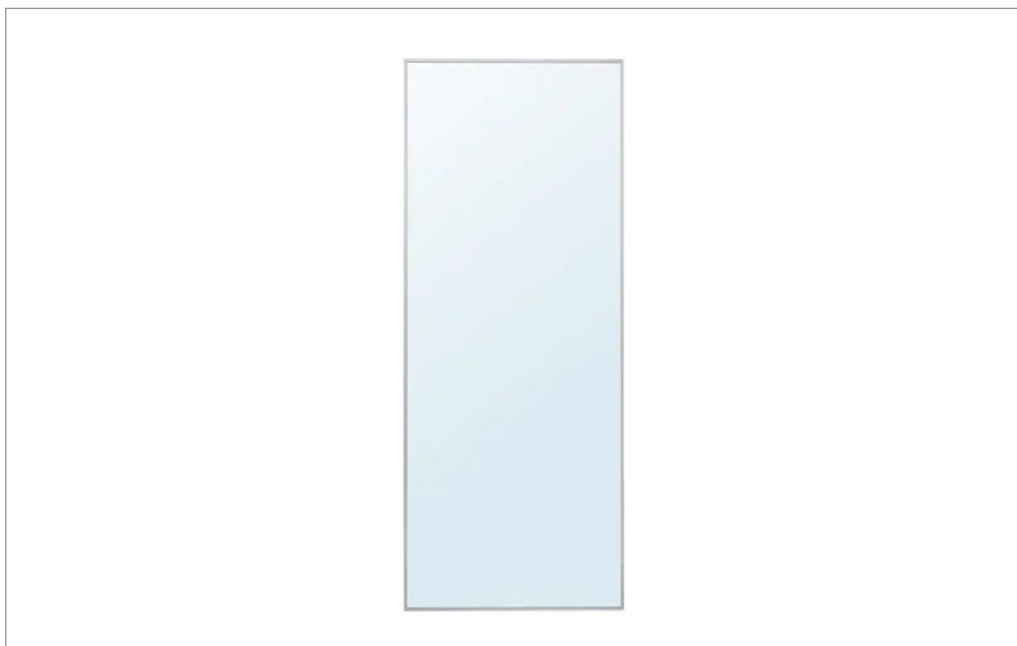
➤ Mebel C.01

Szafa do przechowywania

- ▶ Szafa aktowa z 5 półkami (6 poziomów składowania)
- ▶ Wieniec górny ~ 28 mm, pozostałe elementy z płyty meblowej 18 mm
- ▶ Zawias zwykły ~ 110 stopni
- ▶ Fronty zamykane na zamek patentowy
- ▶ Uchwyty minimalistyczne, lekko wyoblone
- ▶ Stopki ~ 27 mm umożliwiające regulację poziomu od wewnątrz

Specyfikacja:

- ▶ długość x szerokość x wysokość: ~ 100 x 60 x 218,5 cm
- ▶ kolorystyka:
 - ▶ korpus: aluminium
 - ▶ wieniec i fronty: aluminium
- ▶ ilość: 5 sztuk



➤ zdjęcie referencyjne

➤ Mebel C.02

Lustro:

- ▶ Lustro prostokątne w ramie
- ▶ Mocowane na ścianie
- ▶ Rama wykonana z anodowanego aluminium

Specyfikacja:

- ▶ szerokość x wysokość: ~ 78 x 196 cm
- ▶ ilość: 1 sztuka

➤ Pom. 1.07: Pomieszczenie dla NGO



➤ zdjęcie referencyjne

➤ Mebel C.03

Szafa szatniowa:

- ▶ Szafa szatniowa 6-skrytkowa, na nóżkach, z ławką
- ▶ Szafa metalowa, malowana proszkowo
- ▶ Fronty zamykane na zamek, drzwiczki skrytek z otworami wentylacyjnymi
- ▶ Wewnątrz każdej skrytki – dwie półki na przechowywanie, drążek i haczyk/i na ubrania
- ▶ Ławka wykonana z profili stalowych malowanych proszkowo
- ▶ Siedzisko ławki wykonane z desek drewnianych lakierowanych bezbarwnie
- ▶ Szafa poziomowana za pomocą stópek regulacyjnych

Specyfikacja:

- ▶ szafka:
 - ▶ długość x szerokość x wysokość: ~ 90 x 43,5 x 140 cm
- ▶ ławka:
 - ▶ długość x szerokość x wysokość: ~ 90 x 78 x 39,5 cm
- ▶ kolorystyka: korpus i drzwiczki skrytek: kolor biały
- ▶ ilość: 4 sztuki



➤ zdjęcie referencyjne

➤ Mebel C.04

Kosz na śmieci

- ▶ Antybakteryjny kosz na śmieci z pedałem
- ▶ Kosz wykonany ze stali lakierowanej proszkowo
- ▶ Wewnątrz kosza plastikowy pojemnik z uchwytem
- ▶ Mechanizm "click lock" blokujący kłapę kosza po otwarciu

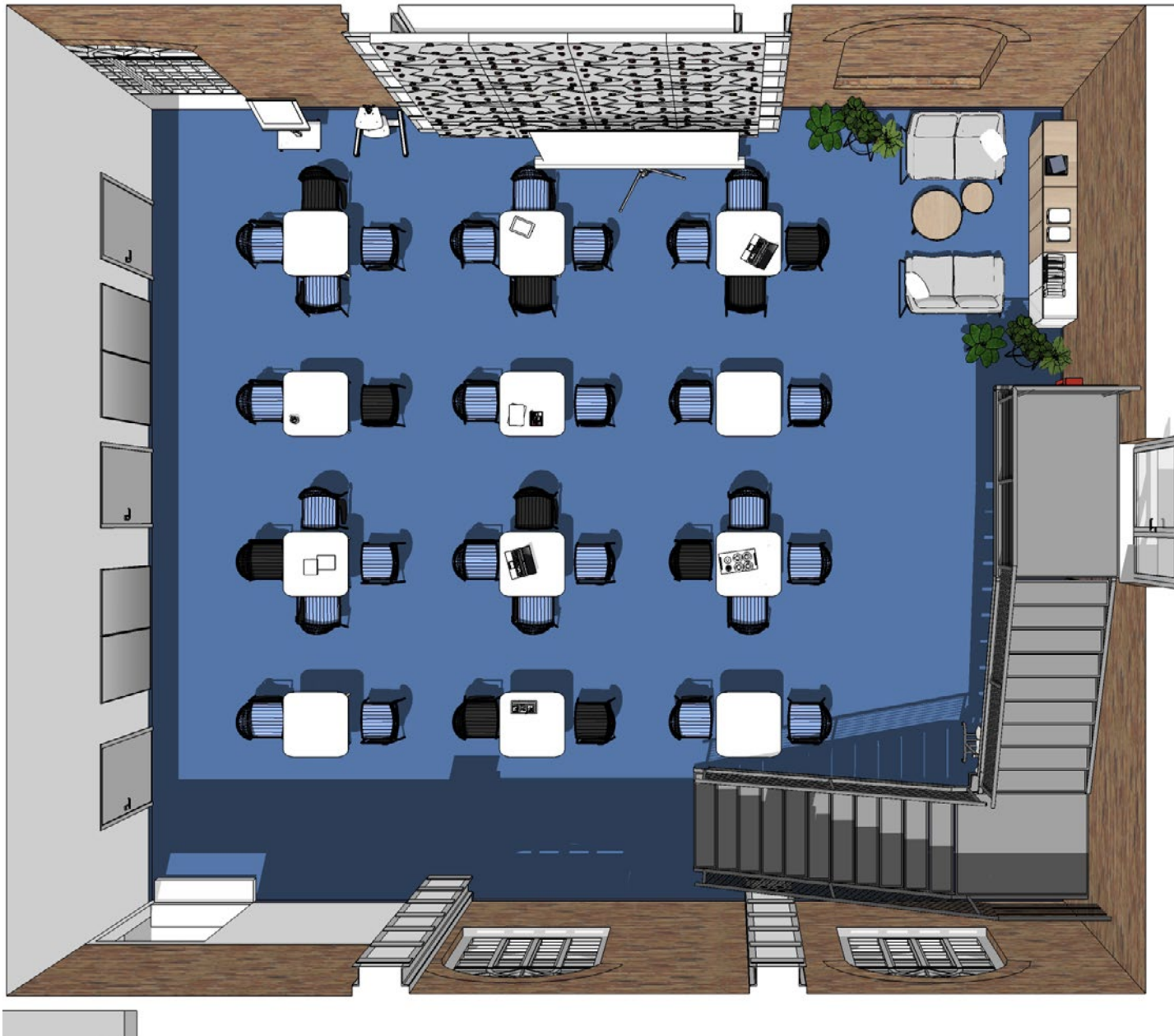
Specyfikacja:

- ▶ pojemność: ~ 12 l
- ▶ średnica: ~ 25 cm
- ▶ kolorystyka: biały
- ▶ ilość: 1 sztuka

1.10 Sala wielofunkcyjna

➤ parter

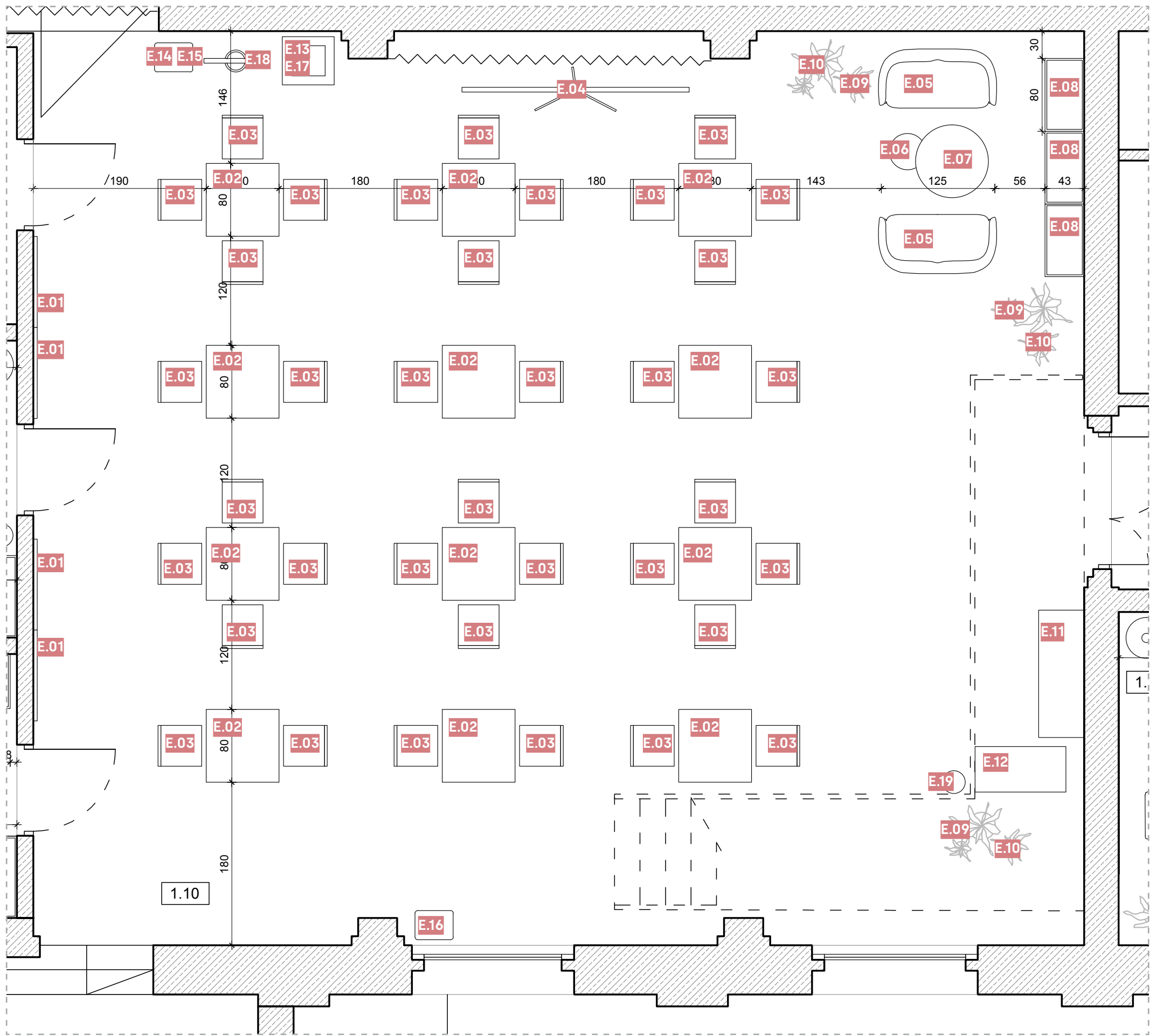
Budynek sprężarkowni Zabytkowej
Kopalni Ignacy w Rybniku



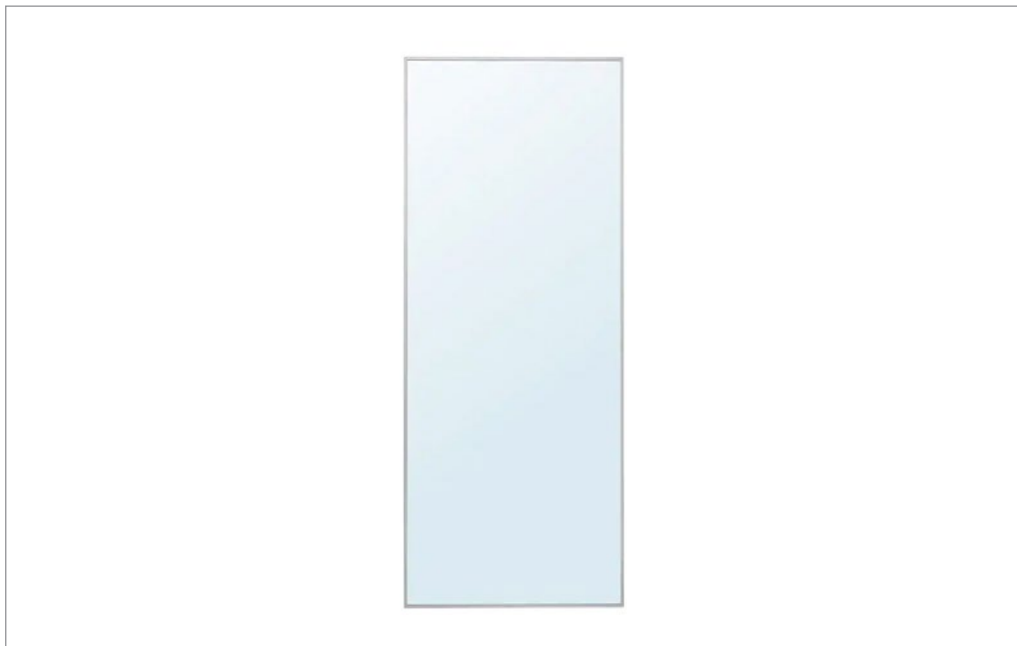








➤ Pom. 1.10: Sala wielofunkcyjna



➤ zdjęcie referencyjne

➤ Mebel E.01

Lustro:

- ▶ Lustro prostokątne w ramie
- ▶ Mocowane na ścianie
- ▶ Rama wykonana z anodowanego aluminium

Specyfikacja:

- ▶ szerokość x wysokość: ~ 78 x 196 cm
- ▶ ilość: 4 sztuki



➤ zdjęcie referencyjne

➤ Mebel E.02

Stół

- ▶ Stół z kwadratowym blatem na 4 pochylonych nogach
- ▶ Blat wykonany z płyty MDF laminowanej
- ▶ Nogi wykonane z litego drewna

Specyfikacja:

- ▶ długość x szerokość x wysokość: ~ 80 x 80 x 75 cm
- ▶ kolorystyka:
 - ▶ nogi: naturalne drewno lite
 - ▶ blat: biały
- ▶ ilość: 12 sztuk

➤ Pom. 1.10: Sala wielofunkcyjna



➤ zdjęcie referencyjne



➤ zdjęcie referencyjne

➤ Mebel E.03

Krzesło z pulpitem

- ▶ Krzesło konferencyjne na 4 nogach ze zintegrowanymi podłokietnikami i pulpitem
- ▶ Drewniany pulpit dla praworęcznych
- ▶ Drewniane nakładki podłokietników
- ▶ Rama stalowa malowana proszkowo
- ▶ Kubełek siedziska i oparcia ze sklejki, tapicerowany w całości

Specyfikacja:

- ▶ długość x szerokość x wysokość: ~ 64 x 58 x 83 cm
- ▶ kolor:
 - ▶ stelaż: czarny
 - ▶ tapicerka: odcienie niebieskiego (26 sztuk), odcienie szarego (10 sztuk)
 - ▶ wybarwienie pulpitu: buk naturalny
- ▶ ilość: 36 sztuk

➤ Mebel E.04

Ekran projekcyjny

- ▶ Rozwijany ekran projekcyjny do mocowania na statywie
- ▶ Powierzchnia projekcyjna: 3-warstwowa, matt white (powierzchnia niepalna, odporna na działanie grzybów, pleśni i wilgoci)
- ▶ Współczynnik odbicia: ~ 1.0 [G]

Specyfikacja:

- ▶ powierzchnia wizyjna: ~ 240 x 240 cm
- ▶ powierzchnia całkowita: ~ 246 x 246 cm
- ▶ przekątna: ~ 134 cale
- ▶ kąt widzenia: ~ 120 stopni
- ▶ statyw: ~ 135 – 250 cm
- ▶ ilość: 1 sztuka

➤ Pom. 1.10: Sala wielofunkcyjna



➤ zdjęcie referencyjne

➤ Mebel E.05

Sofa

- ▶ Sofa 2-osobowa na płozach
- ▶ Sofa tapicerowana, z 2 poduszkami i podłokietnikami
- ▶ Wypełnienie siedziska z pianki
- ▶ Poduszki tapicerowane
- ▶ Tapicerowany tył sofy
- ▶ Tapicerka: tkanina

Specyfikacja:

- ▶ długość x szerokość x wysokość: ~ 125 x 77 x 83 cm
- ▶ kolorystyka:
 - ▶ stelaż i płozy: czarny
 - ▶ tkanina sofy: odcienie szarości
- ▶ ilość: 2 sztuki



➤ zdjęcie referencyjne

➤ Mebel E.06

Stolik

- ▶ Okrągły stolik kawowy w stylu industrialnym
- ▶ Blat w formie okrągłej tacy
- ▶ Blat stolika wykonany z fornirowanej płyty MDF
- ▶ Stelaż stolika – 3 proste nogi z profilu metalowego o okrągłym przekroju
- ▶ Stelaż malowany proszkowo

Specyfikacja:

- ▶ średnica x wysokość: ~ 80 x 45 cm
- ▶ kolorystyka:
 - ▶ nóżki: czarny
 - ▶ taca: odcienie naturalnego drewna
- ▶ ilość: 1 sztuka

➤ Pom. 1.10: Sala wielofunkcyjna



➤ zdjęcie referencyjne

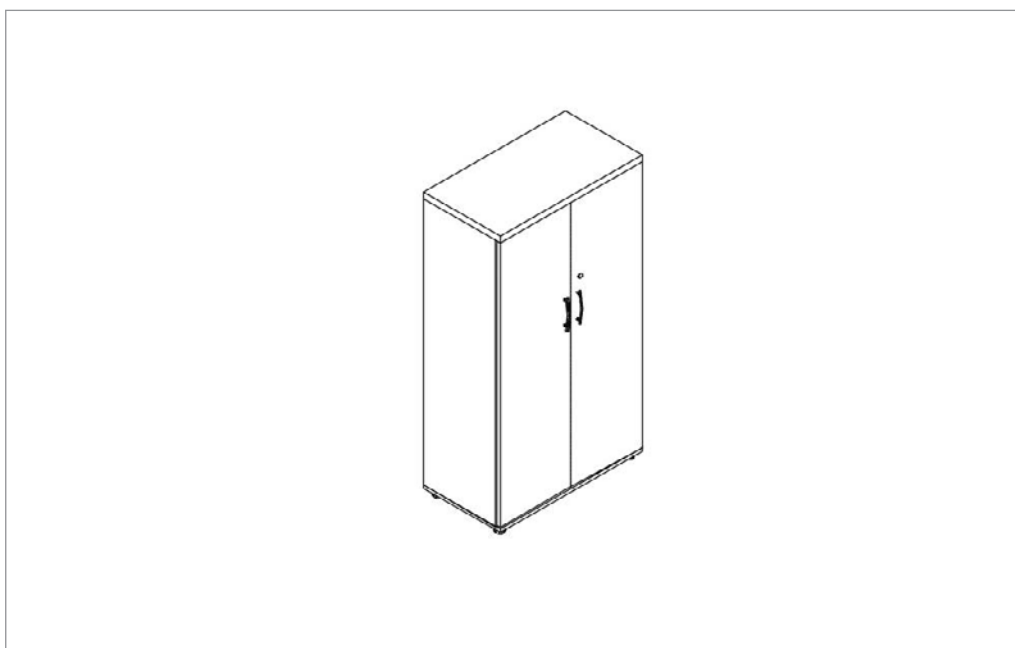
➤ Mebel E.07

Stolik

- ▶ Okrągły stolik kawowy w stylu industrialnym
- ▶ Blat w formie okrągłej tacy
- ▶ Blat stolika wykonany z fornirowanej płyty MDF
- ▶ Stelaż stolika – 3 proste nogi z profilu metalowego o okrągłym przekroju
- ▶ Stelaż malowany proszkowo.

Specyfikacja:

- ▶ średnica x wysokość: ~ 40 x 60 cm
- ▶ kolorystyka:
 - ▶ nóżki: czarny
 - ▶ taca: odcienie naturalnego drewna
- ▶ ilość: 1 sztuka



➤ zdjęcie referencyjne

➤ Mebel E.08

Szafa na dokumenty niska

- ▶ Szafa aktowa z 3 półkami (4 poziomów składowania)
- ▶ Szafa zamykana drzwiczkami.
- ▶ Wieniec górny ~ 28 mm, pozostałe elementy z płyty meblowej 18 mm
- ▶ Zawias zwykły ~ 110 stopni
- ▶ Fronty zamykane na zamek patentowy
- ▶ Uchwyty minimalistyczne, lekko wyoblone
- ▶ Stopki ~ 27 mm umożliwiające regulację poziomu od wewnątrz

Specyfikacja:

- ▶ długość x szerokość x wysokość: ~ 80,1 x 43,2 x 112,9 cm
- ▶ kolorystyka: dąb naturalny (2 sztuki), biały (1 sztuka)
- ▶ ilość: 3 sztuki

➤ Pom. 1.10: Sala wielofunkcyjna



➤ zdjęcie referencyjne

➤ Mebel E.09

Kwietnik

- ▶ Pojedynczy kwietnik w stylu loftowym / industrialnym
- ▶ Kwietnik z jedną obręczą na doniczkę
- ▶ Wykonany ze stali malowanej proszkowo

Specyfikacja:

- ▶ wysokość: ~ 50 cm
- ▶ średnica otworów na doniczki : ~ 24 cm
- ▶ kolorystyka: czarny
- ▶ ilość: 2 sztuki



➤ zdjęcie referencyjne

➤ Mebel E.10

Kwietnik

- ▶ Potrójny kwietnik w stylu loftowym / industrialnym
- ▶ Kwietnik z trzema obręczami na doniczki
- ▶ Wykonany ze stali malowanej proszkowo

Specyfikacja:

- ▶ wysokość: ~ 95 cm
- ▶ średnica otworów na doniczki : ~ 24 cm
- ▶ kolorystyka: czarny
- ▶ ilość: 3 sztuki

➤ Pom. 1.10: Sala wielofunkcyjna



➤ zdjęcie referencyjne

➤ Mebel E.11

Kredens

- ▶ Szafa kredensowa z 3 szufladami, 2 szafkami i blatem
- ▶ Blat kredensu z rantem z 3 stron
- ▶ Szuflady z prowadnicami samodomykanymi i uchwytami gałkowymi
- ▶ Kredens wykonany z płyty laminowanej
- ▶ Wykończenie matowe

Specyfikacja:

- ▶ długość x szerokość x wysokość: ~ 140 x 46 x 84 cm
- ▶ kolor: szary
- ▶ ilość: 1 sztuka



➤ zdjęcie referencyjne

➤ Mebel E.12

Wieszak na ubrania

- ▶ Metalowa konstrukcja z kształtowników ~ 30 x 40 mm, górna rurka z kształtownika ~ 50 x 18 mm
- ▶ Wykończenie powierzchni malowaniem proszkowym
- ▶ Obustronny górny drążek z haczykami, 2 rzędy po ~ 8 szt. haczyków z mocnego czarnego plastiku
- ▶ Środkowy drążek dla stabilizacji wieszaka
- ▶ Wieszak wyposażony w 4 kółka obrotowe (2 z hamulcem)

Specyfikacja:

- ▶ długość x szerokość x wysokość: ~ 100 x 55 x 170 cm
- ▶ kolor: szary
- ▶ ilość: 1 sztuka

➤ Pom. 1.10: Sala wielofunkcyjna



➤ zdjęcie referencyjne

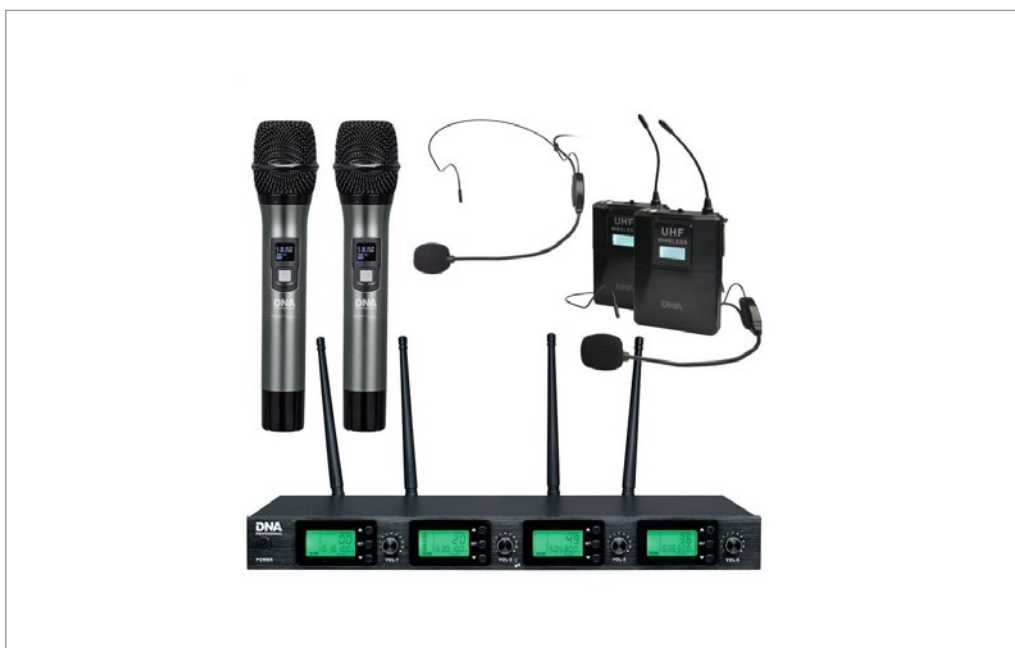
➤ Mebel E.13

Wózek pod projektor

- ▶ Profesjonalny wózek pod projektor o solidnej, stalowej konstrukcji, wyposażony w dwie regulowane półki z płyty MDF, zapewniające swobodne przemieszczanie projektora.
- ▶ Mobilny wózek posiada półkę o maksymalnych wymiarach ~ 35 x 30 cm. Maksymalny udźwig to ~ 10 kg
- ▶ Urządzenie może być umieszczone na wysokości ~ 85 – 110 cm
- ▶ Kółka wózka z hamulcem
- ▶ Wysokiej jakości konstrukcja wykonana ze stali oraz półki z płyt MDF
- ▶ Możliwość regulacji nachylenia obydwu półek +/-35° pozwala na dowolne ustawienie projektora

Specyfikacja:

- ▶ długość x szerokość x wysokość: ~ 57 x 53 x 110 cm
- ▶ kolorystyka: biały
- ▶ ilość: 1 sztuka



➤ zdjęcie referencyjne

➤ Mebel E.14

Zestaw mikrofonów

- ▶ Profesjonalny bezprzewodowy zestaw mikrofonowy
- ▶ 2 mikrofony ręczne
- ▶ dwa nadajniki przypaskowe wyposażone w mikrofon zakładany na głowę
- ▶ odbiornik fal radiowych przesyłający sygnał audio do nagłośnienia
- ▶ zasilanie nadajników: akumulatorowe / bateryjne
- ▶ pasmo przenoszenia: 30~20 kHz
- ▶ zakres dynamiki: > 90 dB

Specyfikacja:

- ▶ długość przewodu: ~ 95 cm
- ▶ kolorystyka: czarny
- ▶ ilość: 1 sztuka

➤ Pom. 1.10: Sala wielofunkcyjna



➤ zdjęcie referencyjne

➤ Mebel E.15

Kolumna głośnikowa

- ▶ Kolumna estradowa aktywna, dwudrożna
- ▶ z odtwarzaczem MP3, portem USB, obsługą radia FM i bezprzewodową komunikacją bluetooth
- ▶ 15 calowy głośnik niskotonowy o mocy 400 W
- ▶ wejścia: wielokanałowe Mic/Line
- ▶ maksymalny poziom sygnału: 110 dB
- ▶ w zestawie 2 statywy

Specyfikacja:

- ▶ długość x szerokość x wysokość: ~ 43 x 32 x 71 x cm
- ▶ kolorystyka: czarny
- ▶ ilość: 1 sztuka



➤ zdjęcie referencyjne

➤ Mebel E.16

Kolumna głośnikowa

- ▶ Kolumna estradowa aktywna, dwudrożna
- ▶ z odtwarzaczem MP3, portem USB, obsługą radia FM i bezprzewodową komunikacją bluetooth
- ▶ 15 calowy głośnik niskotonowy o mocy 400 W
- ▶ wejścia: wielokanałowe Mic/Line
- ▶ maksymalny poziom sygnału: 110 dB

Specyfikacja:

- ▶ długość x szerokość x wysokość: ~ 43 x 32 x 71 x cm
- ▶ kolorystyka: czarny
- ▶ ilość: 1 sztuka

➤ Pom. 1.10: Sala wielofunkcyjna



➤ zdjęcie referencyjne

➤ Mebel E.17

Projektor multimedialny

- ▶ Full HD (1920 x 1080)
- ▶ Kontrast: 30000:1
- ▶ Moc lampy: 24 W
- ▶ Typ matrycy: DLP
- ▶ Wielkość obrazu: 28"–301"

Specyfikacja:

- ▶ długość x szerokość x wysokość: ~ 32 x 25 x 11 cm
- ▶ kolorystyka: czarny
- ▶ ilość: 1 sztuka



➤ zdjęcie referencyjne

➤ Mebel E.18

Tablica flip chart

- ▶ Mobilna tablica flip chart
- ▶ Stablina, stalowa podstawa wyposażona w 5 kółek z hamulcami
- ▶ Składana konstrukcja i regulowana wysokość
- ▶ W zestawie klipsy do papieru, półka na przybory i 5 magnesów
- ▶ Tablica odporna na zarysowania, ścieralna, przeznaczona do pisania i mocowania arkuszy papieru

Specyfikacja:

- ▶ wymiary tablicy: ~ 70 x 100 cm
- ▶ wysokość regulowana: ~ 130–190 cm
- ▶ kolor: biały
- ▶ ilość: 1 sztuka

➤ Pom. 1.10: Sala wielofunkcyjna



➤ zdjęcie referencyjne

➤ Mebel E.19

Kosz na śmieci

- ▶ Antybakteryjny kosz na śmieci z pedałem
- ▶ Kosz wykonany ze stali lakierowanej proszkowo
- ▶ Wewnątrz kosza plastikowy pojemnik z uchwytem
- ▶ Mechanizm "click lock" blokujący klapę kosza po otwarciu

Specyfikacja:

- ▶ pojemność: ~ 12 l
- ▶ średnica: ~ 25 cm
- ▶ kolorystyka: biały
- ▶ ilość: 1 sztuka

1.12 Biuro

➤ parter

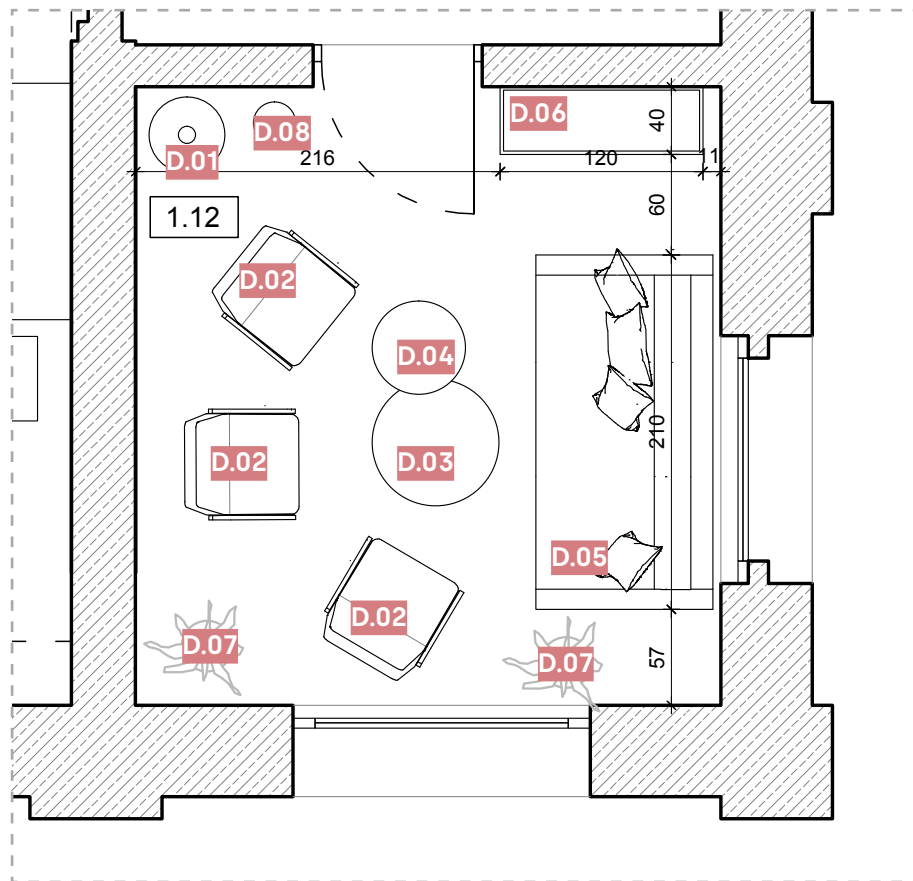
Budynek sprężarkowni Zabytkowej
Kopalni Ignacy w Rybniku







➤ Pom. 1.12: Biuro



➤ Rzut 2D



➤ zdjęcie referencyjne

➤ Mebel D.01

Wieszak

- ▶ Wieszak na ubrania w stylu skandynawskim przypominający drzewo
- ▶ Wieszak z haczykami umieszczonymi pod kątem w głównym trzonie
- ▶ Wieszak na nóżkach
- ▶ Wieszak wykonany z drewna, lakierowanego bezbarwnie
- ▶ Ilość haczyków: ~ 7 szt

Specyfikacja:

- ▶ długość x wysokość: ~ 51 x 176 cm
- ▶ kolorystyka: naturalne drewno
- ▶ ilość: 1 sztuka



➤ zdjęcie referencyjne

➤ Mebel D.02

Krzesło

- ▶ Krzesło tapicerowane w nowoczesnym stylu
- ▶ Siedzisko w formie klubkowej z oparciem
- ▶ Nogi krzesła rozstawione promieniście w stosunku do siedziska
- ▶ Nogi krzesła metalowe, malowane proszkowo na kolor czarny

Specyfikacja:

- ▶ długość x szerokość x wysokość: ~ 55 x 54 x 84 cm
- ▶ kolorystyka:
 - ▶ nogi: czarny
 - ▶ tapicerka: odcienie szarości
- ▶ ilość: 3 sztuki



➤ zdjęcie referencyjne

➤ Mebel D.03

Stolik kawowy

- ▶ Okrągły stolik kawowy na okrągłej podstawie
- ▶ Podstawa wykonana z tworzywa sztucznego polipropylenowego
- ▶ Materiał blatu: MDF w naturalnej okleinie

Specyfikacja:

- ▶ średnica x wysokość: ~ 69 x 33 cm
- ▶ kolorystyka:
 - ▶ podstawa: biała
 - ▶ blat: naturalne drewno
- ▶ ilość: 1 sztuka



➤ zdjęcie referencyjne

➤ Mebel D.04

Stolik kawowy

- ▶ Okrągły stolik kawowy na okrągłej podstawie
- ▶ Podstawa wykonana z tworzywa sztucznego polipropylenowego
- ▶ Materiał blatu: MDF w naturalnej okleinie

Specyfikacja:

- ▶ średnica x wysokość: ~ 49 x 43 cm
- ▶ kolorystyka:
 - ▶ podstawa: biała
 - ▶ blat: naturalne drewno
- ▶ ilość: 1 sztuka

➤ Pom. 1.12: Biuro



➤ zdjęcie referencyjne

➤ Mebel D.05

Sofa

- ▶ Sofa 3-osobowa w stylu nowoczesnym
- ▶ Sofa na wysokich prostych nóżkach, z podłokietnikami
- ▶ Siedzisko wypełnione sprężyną falistą i pianką o wysokim komforcie
- ▶ Poduszki tapicerowane
- ▶ Tapicerowany tył sofy
- ▶ Tkanina: 100% Polyester, gramatura: ~ 330 g/m², odporność na ścieranie: ~ 83 000 cykli
- ▶ Tkanina z certyfikatem nie-zapalności papierosa

Specyfikacja:

- ▶ długość x szerokość x wysokość: ~ 210 x 90 x 76 cm
- ▶ kolorystyka:
 - ▶ wybarwienie nóżek: kolor czarny
 - ▶ tkanina sofy: odcienie brązu i pomarańczu
- ▶ ilość: 1 sztuka



➤ zdjęcie referencyjne

➤ Mebel D.06

Komoda

- ▶ Komoda w minimalistycznym, skandynawskim stylu
- ▶ Komoda z dwiema otwartymi półkami (wnękami) i 4 szafkami zamykanymi
- ▶ Fronty zamykane "na click"
- ▶ Korpus i fronty wykonane z laminowanej płyty MDF
- ▶ Melamina odporna na zarysowania i uszkodzenia mechaniczne
- ▶ Nogi z naturalnego drewna bukowego

Specyfikacja:

- ▶ długość x szerokość x wysokość: ~ 120 x 40 x 103 cm
- ▶ kolorystyka:
 - ▶ wybarwienie nóżek: naturalne drewno bukowe
 - ▶ korpus i fronty: biały
- ▶ ilość: 1 sztuka



➤ zdjęcie referencyjne

➤ Mebel D.07

Kwietnik

- ▶ Potrójny kwietnik w stylu loftowym / industrialnym
- ▶ Kwietnik z trzema obręczami na doniczki
- ▶ Wykonany ze stali malowanej proszkowo

Specyfikacja:

- ▶ wysokość: ~ 95 cm
- ▶ średnica otworów na doniczki : ~ 24 cm
- ▶ kolorystyka: czarny
- ▶ ilość: 2 sztuki



➤ zdjęcie referencyjne

➤ Mebel D.08

Kosz na śmieci

- ▶ Antybakteryjny kosz na śmieci z pedałem
- ▶ Kosz wykonany ze stali lakierowanej proszkowo
- ▶ Wewnątrz kosza plastikowy pojemnik z uchwytem
- ▶ Mechanizm "click lock" blokujący kłapę kosza po otwarciu

Specyfikacja:

- ▶ pojemność: ~ 12 l
- ▶ średnica: ~ 25 cm
- ▶ kolorystyka: biały
- ▶ ilość: 1 sztuka

1.19 Sala relaksu / sala kawowa

➤ parter

Budynek sprężarkowni Zabytkowej
Kopalni Ignacy w Rybniku









➤ Pom. 1.19: Sala relaksu / sala kawowa



➤ zdjęcie referencyjne

➤ Mebel F.01

Sofa

- ▶ Sofa 2-osobowa na płozach
- ▶ Sofa tapicerowana, z 2 poduszkami i podłokietnikami
- ▶ Wypełnienie siedziska z pianki
- ▶ Poduszki tapicerowane
- ▶ Tapicerowany tył sofy
- ▶ Tkanina: welurowa, wykończenie satynowe

Specyfikacja:

- ▶ długość x szerokość x wysokość: ~ 124 x 77 x 79 cm
- ▶ kolorystyka:
 - ▶ stelaż i płozy: czarny
 - ▶ tkanina sofy: odcienie szarości
- ▶ ilość: 6 sztuk



➤ zdjęcie referencyjne

➤ Mebel F.02

Fotel

- ▶ Fotel na płozach
- ▶ Fotel tapicerowany, z 2 poduszkami i podłokietnikami
- ▶ Wypełnienie siedziska z pianki
- ▶ Poduszki tapicerowane
- ▶ Tapicerowany tył fotela
- ▶ Tkanina: welurowa, wykończenie satynowe

Specyfikacja:

- ▶ długość x szerokość x wysokość: ~ 69 x 53 x 79 cm
- ▶ kolorystyka:
 - ▶ stelaż i płozy: czarny
 - ▶ tkanina sofy: odcienie szarości
- ▶ ilość: 5 sztuk

➤ Pom. 1.19: Sala relaksu / sala kawowa



➤ zdjęcie referencyjne



➤ zdjęcie referencyjne

➤ Mebel F.03

Regał ażurowy z półkami i kwietnikiem

- ▶ Drabinki – Profil stalowy, malowany proszkowo o przekroju ~ 18x18 mm
- ▶ Półki – Płyta wiórowa melaminowana ~ 18mm, oklejona obrzeżem. Półki montowanie do ram za pomocą złącz mimośrodowych
- ▶ Część dolna z plecami. Część górna – kwietnik
- ▶ Stopki do poziomowania w zakresie ~ 5 mm
- ▶ Kwieтники to osobny element, do wstawienia doniczek z roślinami. Wstawiane zamiast półek lub wieńców dolnych, pomiędzy drabinki, montowanie do ram za pomocą złącz mimośrodowych
- ▶ Regał na kółkach, kółka z hamulcami

Specyfikacja:

- ▶ średnica x wysokość: ~ 110 x x 38 x 184 cm
- ▶ kolorystyka:
 - ▶ stelaż: czarny
 - ▶ półki i kwietnik: naturalny dąb
- ▶ ilość: 4 sztuki

➤ Mebel F.04

Stolik

- ▶ Okrągły stolik kawowy
- ▶ Błat w formie okrągłej tacy z rantem, którą można wyciągnąć ze stelaża
- ▶ Błat stolika wykonany z płyty wiórowej w okleinie naturalnego drewna
- ▶ Stelaż stolika – 4 proste nogi łączone krzyżowym profilem w dolnej części
- ▶ Stelaż wykonany z profilu metalowego o okrągłym przekroju
- ▶ Stelaż malowany proszkowo

Specyfikacja:

- ▶ średnica x wysokość: ~ 42,5 x 45 cm
- ▶ kolorystyka:
 - ▶ nóżki: czarny
 - ▶ taca: odcienie naturalnego drewna
- ▶ ilość: 6 sztuk

➤ Pom. 1.19: Sala relaksu / sala kawowa



➤ zdjęcie referencyjne

➤ Mebel F.05

Stolik

- ▶ Okrągły stolik kawowy
- ▶ Błat w formie okrągłej tacy z rantem, którą można wyciągnąć ze stelaża
- ▶ Błat stolika wykonany z płyty wiórowej w okleinie naturalnego drewna
- ▶ Stelaż stolika – 4 proste nogi łączone krzyżowym profilem w dolnej części
- ▶ Stelaż wykonany z profilu metalowego o okrągłym przekroju
- ▶ Stelaż malowany proszkowo

Specyfikacja:

- ▶ średnica x wysokość: ~ 61 x 45 cm
- ▶ kolorystyka:
 - ▶ nóżki: czarny
 - ▶ taca: odcienie naturalnego drewna
- ▶ ilość: 3 sztuki



➤ zdjęcie referencyjne

➤ Mebel F.06

Kwietnik

- ▶ Potrójny kwietnik w stylu loftowym / industrialnym
- ▶ Kwietnik z trzema obręczami na doniczki
- ▶ Wykonany ze stali malowanej proszkowo

Specyfikacja:

- ▶ wysokość: ~ 95 cm
- ▶ średnica otworów na doniczki : ~ 24 cm
- ▶ kolorystyka: czarny
- ▶ ilość: 3 sztuki



➤ zdjęcie referencyjne

➤ Mebel F.07

Kosz na śmieci

- ▶ Antybakteryjny kosz na śmieci z pedałem
- ▶ Kosz wykonany ze stali lakierowanej proszkowo
- ▶ Wewnątrz kosza plastikowy pojemnik z uchwytem
- ▶ Mechanizm "click lock" blokujący klapę kosza po otwarciu

Specyfikacja:

- ▶ pojemność: ~ 12 l
- ▶ średnica: ~ 25 cm
- ▶ kolorystyka: biały
- ▶ ilość: 1 sztuka



➤ zdjęcie referencyjne

➤ Mebel F.08

Wieszak

- ▶ Wieszak na ubrania w stylu skandynawskim przypominający drzewo
- ▶ Wieszak z haczykami umieszczonymi pod kątem w głównym trzonie
- ▶ Wieszak na nóżkach
- ▶ Wieszak wykonany z drewna, lakierowanego bezbarwnie
- ▶ Ilość haczyków: ~ 7 szt

Specyfikacja:

- ▶ długość x wysokość: ~ 51 x 176 cm
- ▶ kolorystyka: naturalne drewno
- ▶ ilość: 1 sztuka

1.22/1.23 Kuchnia

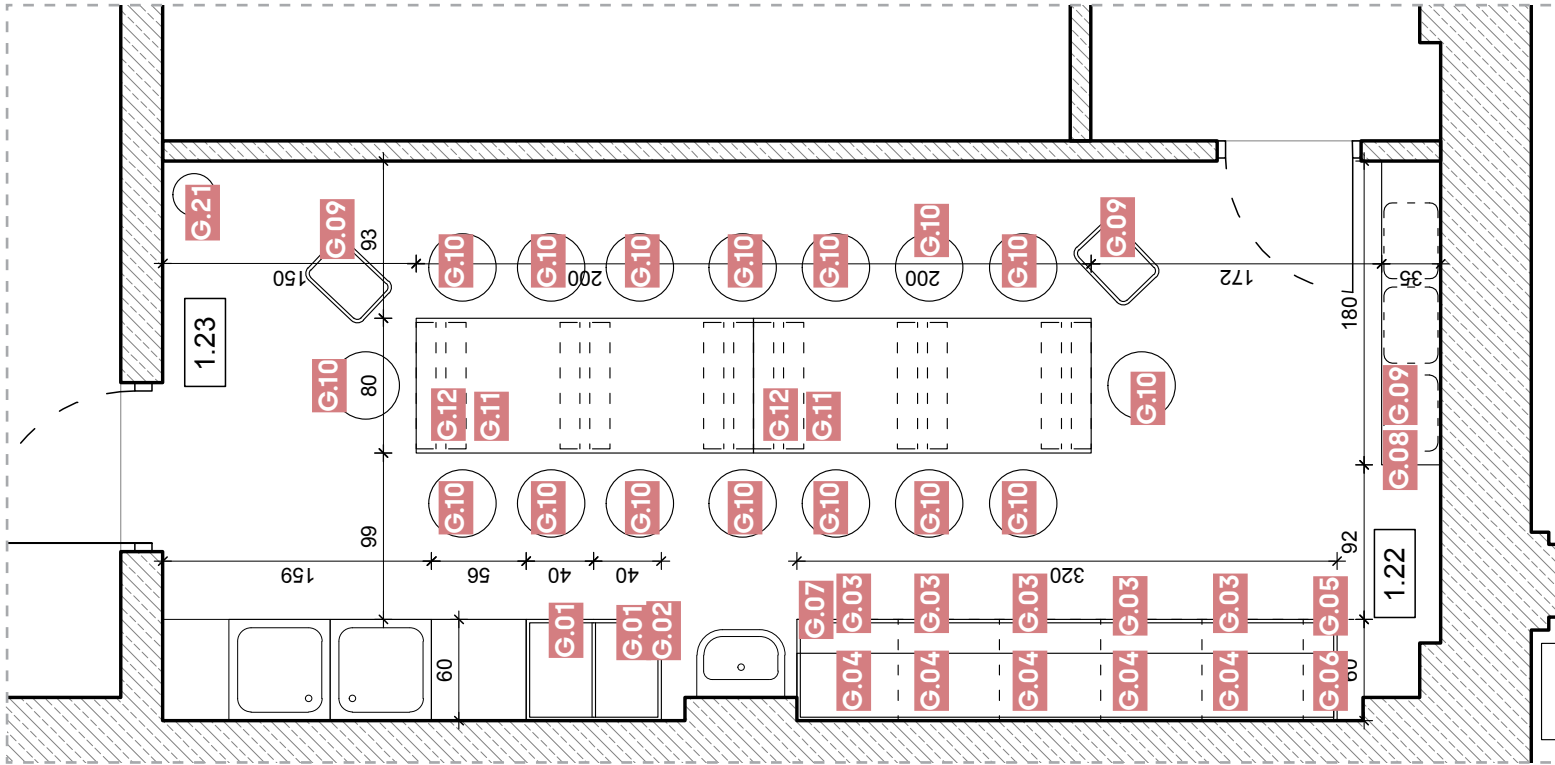
➤ parter

Budynek sprężarkowni Zabytkowej
Kopalni Ignacy w Rybniku











➤ zdjęcie referencyjne

➤ Mebel G.01

Szafka kuchenna stojąca

- ▶ Szafka stojąca wykonana z płyty o gr. 18 mm laminowanej / lakierowanej
- ▶ Szafka zamykana frontem z minimalistycznym uchwytem lub "na click"
- ▶ Szafka wyposażona w półki z regulacją wysokości
- ▶ Szafka wyposażona w 1 szufladę, zawiasy na cichy domyk
- ▶ Regulacja wysokości, głębokości i szerokości zawiasu
- ▶ Szafka wyposażona w nogi i cokół

Specyfikacja:

- ▶ długość x szerokość x wysokość: ~ 40 x 60 x 88 cm
- ▶ kolor: biały
- ▶ ilość: 2 sztuki



➤ zdjęcie referencyjne

➤ Mebel G.02

Blat kuchenny

- ▶ Błat kuchenny wykonany z płyty wiórej, laminowanej
- ▶ Krawędzie z tworzywa PCV
- ▶ Błat trwały i łatwy w konserwacji
- ▶ Błat docinany na wymiar

Specyfikacja:

- ▶ długość x szerokość x wysokość: ~ 186 x 63,5 x 3,8 cm
- ▶ kolorystyka: imitacja drewna bukowego lub sosnowego
- ▶ ilość: 1 sztuka



➤ zdjęcie referencyjne

➤ Mebel G.03

Szafka kuchenna stojąca

- ▶ Szafka stojąca wykonana z płyty o gr. 18 mm laminowanej / lakierowanej
- ▶ Szafka zamykana frontem z minimalistycznym uchwytem lub "na click"
- ▶ Szafka wyposażona w półki z regulacją wysokości
- ▶ Regulacja wysokości, głębokości i szerokości zawiasu
- ▶ Szafka wyposażona w nogi i cokół

Specyfikacja:

- ▶ długość x szerokość x wysokość: ~ 60 x 60 x 88 cm
- ▶ kolor: biały
- ▶ ilość: 5 sztuk



➤ zdjęcie referencyjne

➤ Mebel G.04

Szafka kuchenna wisząca

- ▶ Szafka wisząca wykonana z płyty o gr. 18 mm laminowanej / lakierowanej
- ▶ Szafka zamykana dwoma frontami z minimalistycznym uchwytem lub "na click"
- ▶ Szafka wyposażona w półki z regulacją wysokości
- ▶ Regulacja wysokości, głębokości i szerokości zawiasu
- ▶ Szafka wieszana na ścianie

Specyfikacja:

- ▶ długość x szerokość x wysokość: ~ 60 x 38,6 x 80 cm
- ▶ kolor: biały
- ▶ ilość: 5 sztuk



➤ zdjęcie referencyjne

➤ Mebel G.05

Szafka kuchenna stojąca

- ▶ Szafka stojąca wykonana z płyty o gr. 18 mm laminowanej / lakierowanej
- ▶ Szafka zamykana frontem z minimalistycznym uchwytem lub "na click"
- ▶ Szafka wyposażona w półki z regulacją wysokości
- ▶ Regulacja wysokości, głębokości i szerokości zawiasu
- ▶ Szafka wyposażona w nogi i cokół

Specyfikacja:

- ▶ długość x szerokość x wysokość: ~ 20 x 60 x 88 cm
- ▶ kolor: biały
- ▶ ilość: 1 sztuka



➤ zdjęcie referencyjne

➤ Mebel G.06

Szafka kuchenna wisząca

- ▶ Szafka wisząca wykonana z płyty o gr. 18 mm laminowanej / lakierowanej
- ▶ Szafka zamykana dwoma frontami z minimalistycznym uchwytem lub "na click"
- ▶ Szafka wyposażona w półki z regulacją wysokości
- ▶ Regulacja wysokości, głębokości i szerokości zawiasu
- ▶ Szafka wieszana na ścianie

Specyfikacja:

- ▶ długość x szerokość x wysokość: ~ 20 x 38,6 x 80 cm
- ▶ kolor: biały
- ▶ ilość: 1 sztuka



➤ zdjęcie referencyjne

➤ Mebel G.07

Blat kuchenny

- ▶ Blat kuchenny wykonany z płyty wiórej, laminowanej
- ▶ Krawędzie z tworzywa PCV
- ▶ Blat trwały i łatwy w konserwacji
- ▶ Blat docinany na wymiar

Specyfikacja:

- ▶ długość x szerokość x wysokość: ~ 186 x 63,5 x 3,8 cm
- ▶ kolorystyka: imitacja drewna bukowego lub sosnowego
- ▶ ilość: 2 sztuki



➤ zdjęcie referencyjne

➤ Mebel G.08

Półka ścienna

- ▶ Półka ścienna z niewidocznym wspornikiem
- ▶ Nowoczesny, minimalistyczny design
- ▶ Półka wykonana z drewna i fornirowana
- ▶ Niewidoczny wspornik wykonany ze stali
- ▶ Półki mocowane do ściany

Specyfikacja:

- ▶ długość x szerokość x wysokość: ~ 180 x 35 x 6 cm
- ▶ kolorystyka: biały
- ▶ ilość: 3 sztuki



➤ zdjęcie referencyjne

➤ Mebel G.09

Wózek

- ▶ Wózek (pomocnik kuchenny) mobilny
- ▶ 3 półki, w tym 1 regulowana
- ▶ Wózek wykonany ze stali malowanej proszkowo
- ▶ Wózek z kółkami

Specyfikacja:

- ▶ długość x wysokość: ~ 35 x 45 x 78 cm
- ▶ kolorystyka: zielono-szary
- ▶ ilość: 5 sztuk



➤ zdjęcie referencyjne

➤ Mebel G.10

Hoker

- ▶ hoker (stołek barowy), z regulowaną wysokością
- ▶ zgodny z wymaganiami odnośnie trwałości i bezpieczeństwa, określonymi w normach: EN 12520 i EN 1022
- ▶ Okrągłe siedzisko

Specyfikacja:

- ▶ średnica siedziska: ~ 30 cm
- ▶ wysokość regulowana: ~ 63 – 74 cm
- ▶ kolorystyka: czarny
- ▶ ilość: 16 sztuk



➤ zdjęcie referencyjne

➤ Mebel G.11

Blat roboczy

- ▶ blat drewniany z litego drewna sosnowego
- ▶ zaokrąglone narożniki blatu
- ▶ impregnowany lakierem bezbarwnym

Specyfikacja:

- ▶ długość x szerokość x wysokość: ~ 200 x 80 x 4 cm
- ▶ kolorystyka: naturalne drewno sosnowe
- ▶ ilość: 2 sztuk



➤ zdjęcie referencyjne

➤ Mebel G.12

Kozioł teleskopowy

- ▶ Składany kozioł teleskopowy
- ▶ Podwójna blokada ramion, składane zawiasy klamrowe wsparcia.
- ▶ Nogę zabezpieczone nakładkami ochronnymi
- ▶ Maksymalne obciążenie jednego stojaka: ~ 150 kg
- ▶ Funkcja wygodnej regulacji każdej z nóg ~ 64 do 91 cm wysokości dzięki zaciskom blokującym
- ▶ Odporna na uderzenia i zarysowania powłoka z tworzywa sztucznego
- ▶ Szeroka, antypoślizgowa powierzchnia robocza
- ▶ Kompaktowe wymiary po złożeniu, uchwyt umożliwiający wygodny transport

Specyfikacja:

- ▶ szerokość x wysokość: ~ 75 x 91 cm
- ▶ kolorystyka: czarny
- ▶ ilość: 6 sztuk



➤ zdjęcie referencyjne

➤ Mebel G.13

Lodówka z zamrażarką

- ▶ Klasa energetyczna: E
- ▶ Sterowanie: elektroniczne
- ▶ Położenie zamrażarki: na dole
- ▶ Pojemność użytkowa chłodziarki: ~ 237 litrów
- ▶ Pojemność użytkowa zamrażarki: ~ 89 litrów
- ▶ Poziom hałasu: ~ 39 dB
- ▶ Wyposażenie: 2 szuflady świeżości, 3 półki szklane, 1 półka na butelki, 3 pojemniki na jajka, półki na drzwiach, szuflada na warzywa i owoce

Specyfikacja:

- ▶ długość x szerokość x wysokość: ~ 66 x 60 x 186 cm
- ▶ kolorystyka: inox
- ▶ ilość: 1 sztuka



➤ zdjęcie referencyjne

➤ Mebel G.14

Mikrofalówka

- ▶ Funkcje: grill, podgrzewanie, rozmrażanie, termoobieg
- ▶ Moc mikrofal: ~ 900 W
- ▶ Moc grilla: ~ 1500 W
- ▶ Zabezpieczenie przed dziećmi
- ▶ Sterowanie: elektroniczne
- ▶ Wykończenie wnętrza: emalia ceramiczna

Specyfikacja:

- ▶ długość x szerokość x wysokość: ~ 48 x 52 x 31 cm
- ▶ kolorystyka: czarny
- ▶ ilość: 1 sztuka

➤ Pom. 1.22/1.23 Kuchnia



➤ zdjęcie referencyjne

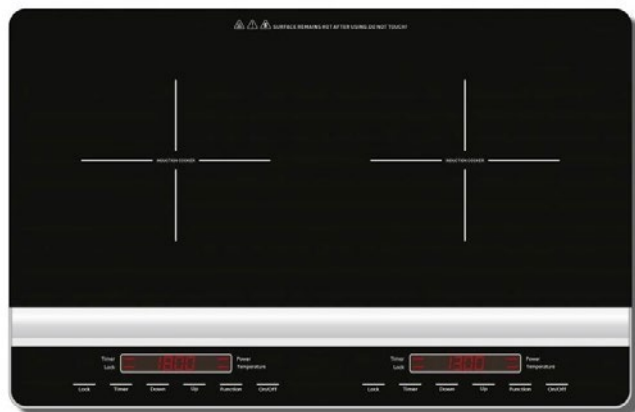
➤ Mebel G.15

Czajnik elektryczny

- ▶ Antypoślizgowa podstawa
- ▶ Automatyczny wyłącznik po zagotowaniu wody
- ▶ Możliwość wlewania wody bez zdejmowania pokrywy
- ▶ Podświetlany włącznik / wyłącznik
- ▶ Uniwersalne napięcie
- ▶ Filtr antyosadowy
- ▶ Element grzejny: płaska grzałka płytowa

Specyfikacja:

- ▶ pojemność: ~ 1,7 l
- ▶ kolorystyka: inox / czarny
- ▶ ilość: 2 sztuki



➤ zdjęcie referencyjne

➤ Mebel G.16

Płyta indukcyjna

- ▶ Podwójna płyta indukcyjna
- ▶ Regulacja mocy i temperatury podgrzewania dla każdego z palników
- ▶ Wykończenie: szkło
- ▶ System zapobiegający przegrzaniu i automatyczne wyłączanie w przypadku pustego palnika
- ▶ Moc: ~ 3100 W
- ▶ Timer: 0-3 godziny

Specyfikacja:

- ▶ grubość: ~ 5 cm
- ▶ wielkość palników: dla garnków od średnicy: ~ 12-26 cm
- ▶ kolorystyka: czarny
- ▶ ilość: 1 sztuka



➤ zdjęcie referencyjne

➤ Mebel G.17

Komplet sztućców

- ▶ Komplet sztućców wykonany ze stali nierdzewnej
- ▶ Komplet zawiera 24 elementy: 6 x łyżka do zupy, 6 x łyżeczka do herbaty, 6 x nóż, 6 x widelec

Specyfikacja:

- ▶ kolorystyka: srebrny
- ▶ ilość: 5 kompletów



➤ zdjęcie referencyjne

➤ Mebel G.18

Zestaw noży

- ▶ Komplet wysokiej jakości noży wykonanych ze stali nierdzewnej z serii na listwie magnetycznej
- ▶ Materiał wykonania: tworzywo sztuczne, stal nierdzewna
- ▶ nóż szefa kuchni o długości ostrza: 20 cm
- ▶ nóż do chleba o długości ostrza: 20 cm
- ▶ nóż Santoku o długości ostrza: 17,5 cm
- ▶ nóż uniwersalny o długości ostrza: 12,5 cm
- ▶ nóż do obierania o długości ostrza: 9 cm
- ▶ listwa magnetyczna wraz z śrubami do mocowania

Specyfikacja:

- ▶ kolorystyka: czarny / bordowy
- ▶ ilość: 1 komplet



➤ zdjęcie referencyjne

➤ Mebel G.19

Zestaw garnków

- ▶ Wysoka jakość aluminium, powlekana granitową powłoką jest odporna na korozję
- ▶ Łatwe i szybkie nagrzewanie
- ▶ Pokrywka wykonana z żaroodpornego szkła hartowanego
- ▶ Przystosowane do wszystkich kuchenek halogenowych, ceramicznych, gazowych oraz indukcyjnych
- ▶ Marmurowa, nieprzywierająca powłoka, o bardzo dużej twardości
- ▶ Odporne na wysokie temperatury,
- ▶ Można stosować w piekarniku,
- ▶ Szybkie i równomierne rozprowadzanie ciepła

Specyfikacja:

- ▶ Garnki z pokrywami o pojemności: ~ 1,3 l; 2,3 l; 3,2 l; 4,5 l; 6,8 l
- ▶ kolorystyka: czarny
- ▶ ilość: 1 komplet



➤ zdjęcie referencyjne

➤ Mebel G.20

Zestaw desek do krojenia

- ▶ Odporne na przesiąkające zapachy
- ▶ Antybakteryjne, przeznaczone dla żywności
- ▶ Wykonane z 100% naturalnego materiału: bambus
- ▶ Grubość desek: 1 cm

Specyfikacja:

- ▶ wymiary:
 - ▶ ~ 38 x 23,5 x 1 cm
 - ▶ ~ 28 x 20 x 1 cm
 - ▶ ~ 20 x 15 x 1 cm
- ▶ kolorystyka: naturalny
- ▶ ilość: 1 zestaw (3 deski)



➤ zdjęcie referencyjne

➤ Mebel G.21

Kosz na śmieci

- ▶ Antybakteryjny kosz na śmieci z pedałem
- ▶ Kosz wykonany ze stali lakierowanej proszkowo
- ▶ Wewnątrz kosza plastikowy pojemnik z uchwytem
- ▶ Mechanizm "click lock" blokujący klapę kosza po otwarciu

Specyfikacja:

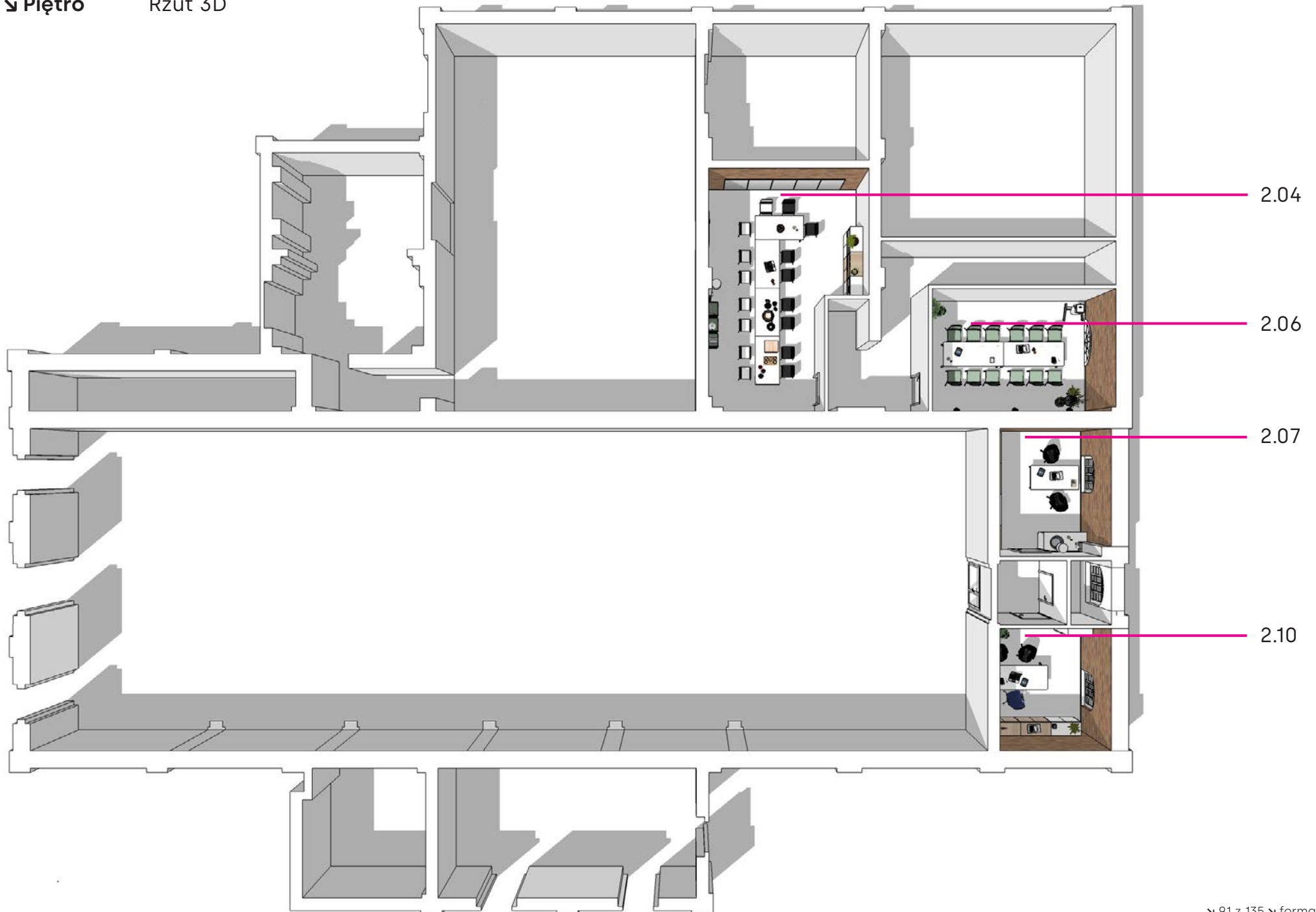
- ▶ pojemność: ~ 12 l
- ▶ średnica: ~ 25 cm
- ▶ kolorystyka: biały
- ▶ ilość: 1 sztuka

Projekt aranżacji wnętrz

1 piętro

➤ musk kolektyw

Budynek sprężarkowni Zabytkowej
Kopalni Ignacy w Rybniku



2.04 Pomieszczenie na warsztaty

➤ 1 piętro

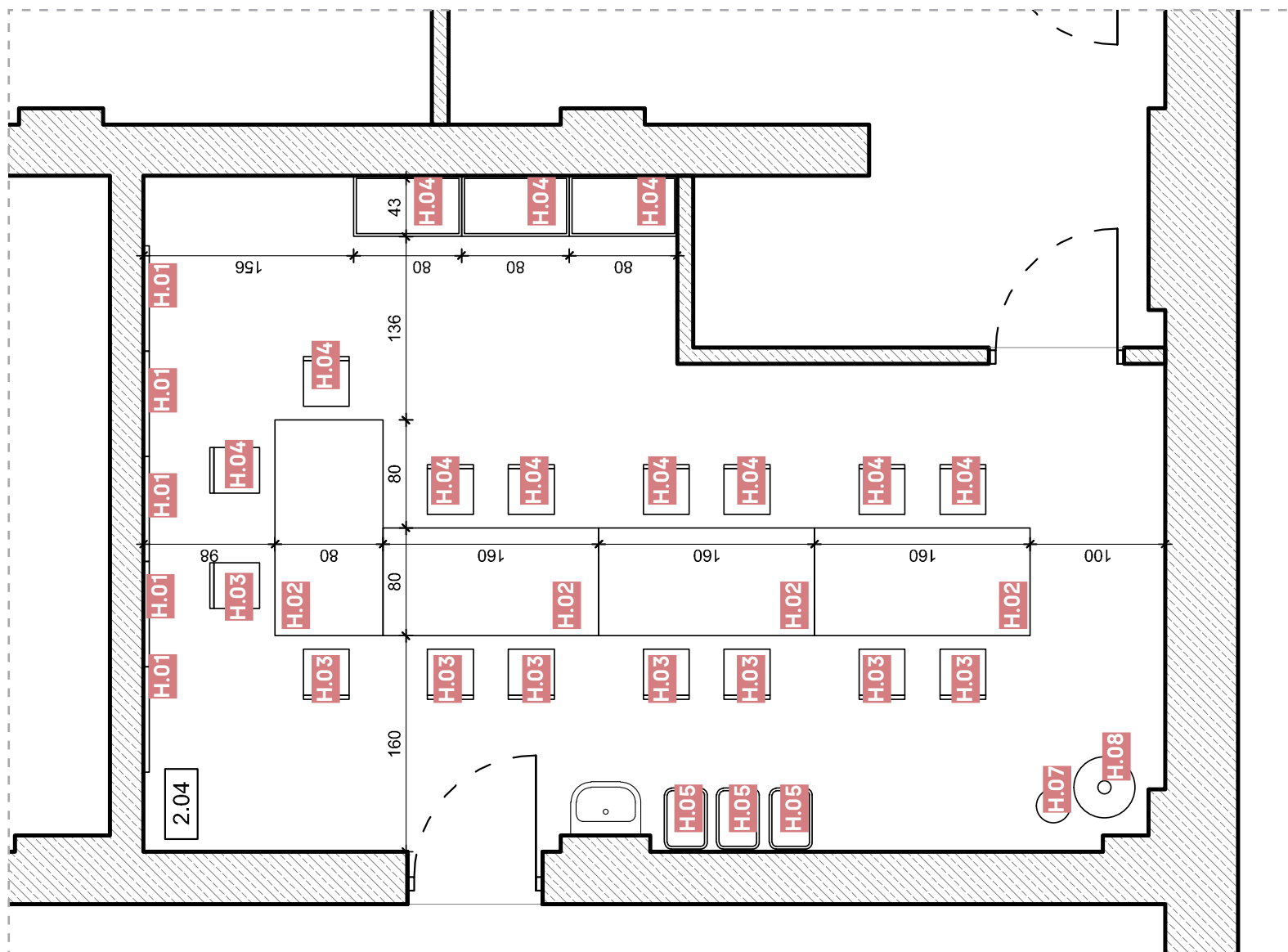
Budynek sprężarkowni Zabytkowej
Kopalni Ignacy w Rybniku



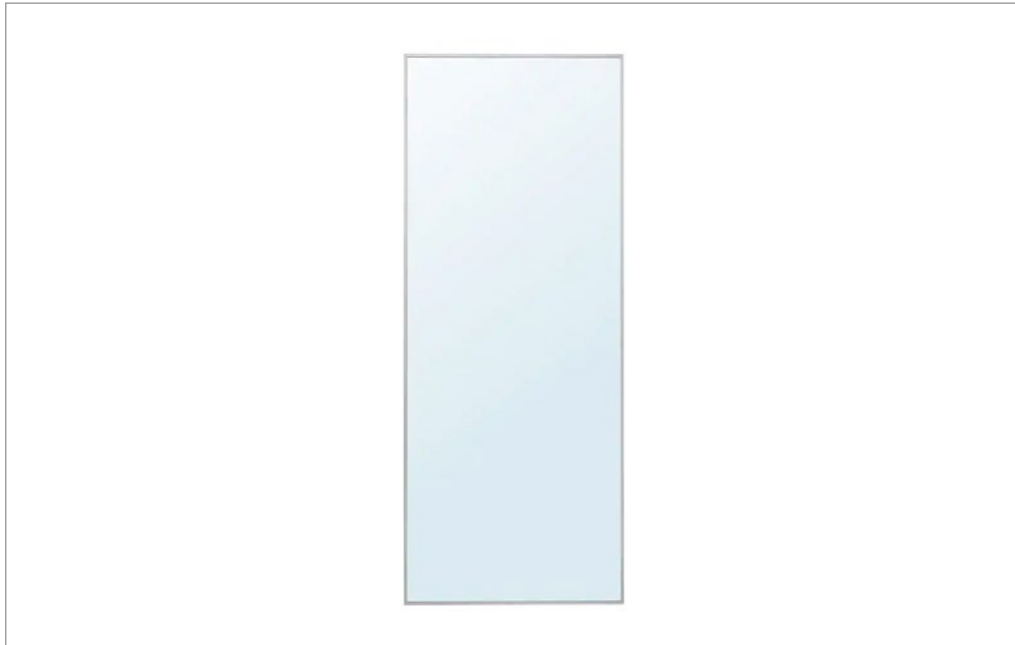








➤ Pom. 2.04: Pomieszczenie na warsztaty



➤ zdjęcie referencyjne

➤ Mebel H.01

Lustro

- ▶ Lustro prostokątne w ramie
- ▶ Mocowane na ścianie
- ▶ Rama wykonana z anodowanego aluminium

Specyfikacja:

- ▶ szerokość x wysokość: ~ 78 x 196 cm
- ▶ ilość: 5 sztuk



➤ zdjęcie referencyjne

➤ Mebel H.02

Stół składany

- ▶ Stół prostokątny ze składanym stelażem
- ▶ Mechanizm składania bez elementów plastikowych
- ▶ Błat wykonany z płyty wiórowej laminowanej, z obrzeżem PCV
- ▶ Nogi połączone metalowymi wspornikami oraz usztywniony blat
- ▶ Stelaż stalowy malowany proszkowo
- ▶ Udźwig stołu: ~ 120 kg

Specyfikacja:

- ▶ długość x szerokość x wysokość: ~ 160 x 80 x 76–78 cm
- ▶ kolorystyka:
 - ▶ stelaż: czarny
 - ▶ blat: biały
- ▶ ilość: 4 sztuki

➤ Pom. 2.04: Pomieszczenie na warsztaty



➤ zdjęcie referencyjne

➤ Mebel H.03

Krzesło

- ▶ Krzesło sztaplowane
- ▶ Stelaż wykonany ze stali epoksydowej o przekroju okrągłym, zabezpieczony epoksydową/poliestrową powłoką proszkową
- ▶ Nogi z plastikowymi stopkami z samoczynną regulacją stabilności krzesła
- ▶ Siedzisko z oparciem w formie kubełkowej, wykonane z giętej sklejki zabezpieczonej laminatem
- ▶ Krawędź siedziska zabezpieczona bezbarwnym lakierem akrylowym

Specyfikacja:

- ▶ wymiary całkowite: długość x szerokość x wysokość: ~ 52 x 50 x 84 cm
- ▶ wymiary siedziska: długość x szerokość x wysokość: ~ 45 x 42 x 46 cm
- ▶ kolorystyka: biały
- ▶ ilość: 8 sztuk



➤ zdjęcie referencyjne

➤ Mebel H.04

Krzesło

- ▶ Krzesło sztaplowane
- ▶ Stelaż wykonany ze stali epoksydowej o przekroju okrągłym, zabezpieczony epoksydową/poliestrową powłoką proszkową
- ▶ Nogi z plastikowymi stopkami z samoczynną regulacją stabilności krzesła.
- ▶ Siedzisko z oparciem w formie kubełkowej, wykonane z giętej sklejki zabezpieczonej laminatem
- ▶ Krawędź siedziska zabezpieczona bejcą i bezbarwnym lakierem akrylowym

Specyfikacja:

- ▶ wymiary całkowite: długość x szerokość x wysokość: ~ 52 x 50 x 84 cm
- ▶ wymiary siedziska: długość x szerokość x wysokość: ~ 45 x 42 x 46 cm
- ▶ kolorystyka: czarny
- ▶ ilość: 8 sztuk

➤ Pom. 2.04: Pomieszczenie na warsztaty



➤ zdjęcie referencyjne

➤ Mebel H.05

Szafa na dokumenty

- ▶ Szafa aktowa z 5 półkami (6 poziomów składowania)
- ▶ Dwie dolne przestrzenie z drzwiczkami
- ▶ Wieniec górny ~ 28 mm, pozostałe elementy z płyty meblowej 18 mm
- ▶ Zawias zwykły ~ 110 stopni
- ▶ Fronty zamykane na zamek patentowy
- ▶ Uchwyty minimalistyczne, lekko wyoblone
- ▶ Stopki ~ 27 mm umożliwiające regulację poziomu od wewnątrz

Specyfikacja:

- ▶ długość x szerokość x wysokość: ~ 80,1 x 43,2 x 218,5 cm
- ▶ kolorystyka:
 - ▶ korpus: biały
 - ▶ wieniec i fronty: dąb naturalny (1 sztuka), biały (2 sztuki)
- ▶ ilość: 3 sztuki



➤ zdjęcie referencyjne

➤ Mebel H.06

Wózek

- ▶ Wózek (pomocnik kuchenny) mobilny
- ▶ 3 półki, w tym 1 regulowana
- ▶ Wózek wykonany ze stali malowanej proszkowo
- ▶ Wózek z kółkami

Specyfikacja:

- ▶ długość x wysokość: ~ 35 x 45 x 78 cm
- ▶ kolorystyka: zielono-szary
- ▶ ilość: 3 sztuki

➤ Pom. 2.04: Pomieszczenie na warsztaty



➤ zdjęcie referencyjne

➤ Mebel H.07

Kosz na śmieci

- ▶ Antybakteryjny kosz na śmieci z pedałem
- ▶ Kosz wykonany ze stali lakierowanej proszkowo
- ▶ Wewnątrz kosza plastikowy pojemnik z uchwytem
- ▶ Mechanizm "click lock" blokujący klapę kosza po otwarciu

Specyfikacja:

- ▶ pojemność: ~ 12 l
- ▶ średnica: ~ 25 cm
- ▶ kolorystyka: biały
- ▶ ilość: 1 sztuka



➤ zdjęcie referencyjne

➤ Mebel H.08

Wieszak

- ▶ Wieszak na ubrania w stylu skandynawskim przypominający drzewo
- ▶ Wieszak z haczykami umieszczonymi pod kątem w głównym trzonie
- ▶ Wieszak na nóżkach
- ▶ Wieszak wykonany z drewna, lakierowanego bezbarwnie
- ▶ Ilość haczyków: ~ 7 szt

Specyfikacja:

- ▶ długość x wysokość: ~ 51 x 176 cm
- ▶ kolorystyka: naturalne drewno
- ▶ ilość: 1 sztuka

2.06 Minisala konferencyjna

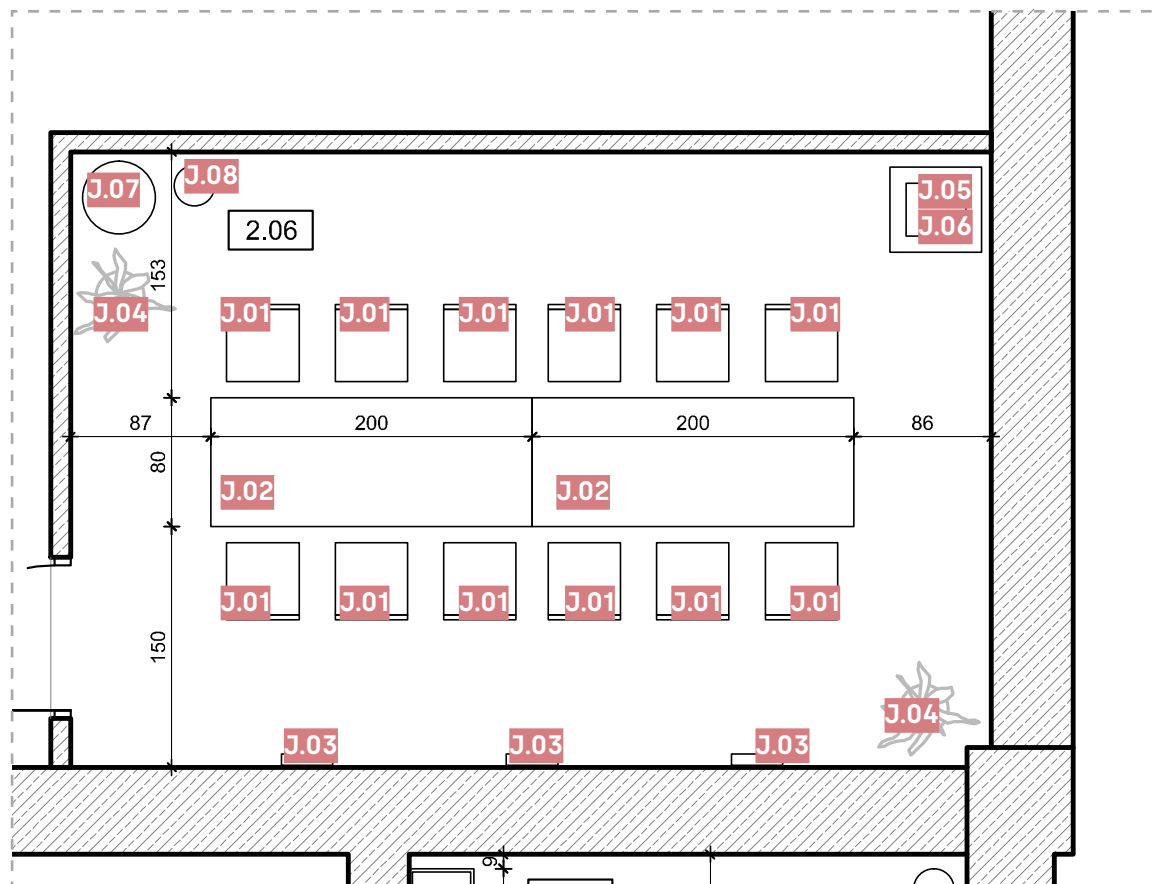
➤ 1 piętro

Budynek sprężarkowni Zabytkowej
Kopalni Ignacy w Rybniku









➤ Pom. 2.06: Minisala konferencyjna



➤ zdjęcie referencyjne



➤ zdjęcie referencyjne

➤ Mebel J.01

Krzesło tapicerowane

- ▶ wyprofilowany, tapicerowany kubełek siedziska
- ▶ model na czterech nogach,
- ▶ stelaż wykonany z rury metalowej o przekroju ~ fi 20 mm,
- ▶ stelaż stalowy malowany proszkowo
- ▶ siedzisko i oparcie wykonane ze sklejki, tapicerowane
- ▶ krzesło z możliwością sztaplowania,
- ▶ bez podłokietników

Specyfikacja:

- ▶ długość x szerokość x wysokość: ~ 43 x 50 x 88 cm
- ▶ kolorystyka:
 - ▶ stelaż: czarny
 - ▶ tapicerka: odcienie zieleni
- ▶ ilość: 12 sztuk

➤ Mebel J.02

Biurko prostokątne

- ▶ Biurko o stałej wysokości, bez regulacji
- ▶ Błat z melaminy o grubości minimum ~ 28 mm, z dwoma przelotami w blacie o średnicy ~ 80 mm
- ▶ Obrzeża ABS
- ▶ Stelaż: metal malowany proszkowo o profilu ~ 40x40 mm, nogi pod skosem w stosunku do siebie

Specyfikacja:

- ▶ długość x szerokość x wysokość: ~ 200 x 80 x 74 cm
- ▶ kolorystyka:
 - ▶ stelaż: biały półmat
 - ▶ blat: biały
- ▶ ilość: 2 sztuki

➤ Pom. 2.06: Minisala konferencyjna



➤ zdjęcie referencyjne

➤ Mebel J.03

Kwietnik wiszący

- ▶ Nowoczesny kwietnik ścienny o geometrycznym kształcie
- ▶ Wykonany z drutu stalowego o grubości: ~ 0,7 cm
- ▶ Kwietnik malowany proszkowo
- ▶ Kwietnik mocowany na ścianie (wiszący)

Specyfikacja:

- ▶ średnica otworu na donicę: ~ 18 cm
- ▶ długość x wysokość: ~ 32 x 32 cm
- ▶ kolorystyka: czarny
- ▶ ilość: 3 sztuki



➤ zdjęcie referencyjne

➤ Mebel J.04

Kwietnik

- ▶ Potrójny kwietnik w stylu loftowym / industrialnym.
- ▶ Kwietnik z trzema obręczami na doniczki.
- ▶ Wykonany ze stali malowanej proszkowo.

Specyfikacja:

- ▶ wysokość: ~ 95 cm
- ▶ średnica otworów na doniczki : ~ 24 cm
- ▶ kolorystyka: czarny
- ▶ ilość: 2 sztuki

➤ Pom. 2.06: Minisala konferencyjna



➤ zdjęcie referencyjne



➤ zdjęcie referencyjne

➤ Mebel J.05

Wózek pod projektor

- ▶ Profesjonalny wózek pod projektor o solidnej, stalowej konstrukcji, wyposażony w dwie regulowane półki z płyty MDF, zapewniające swobodne przemieszczanie projektora
- ▶ Mobilny wózek posiada półkę o maksymalnych wymiarach ~ 35 x 30 cm. Maksymalny udźwig to ~ 10 kg
- ▶ Urządzenie może być umieszczone na wysokości ~ 85–110 cm
- ▶ Kółka wózka z hamulcem
- ▶ Wysokiej jakości konstrukcja wykonana ze stali oraz półki z płyt MD. Możliwość regulacji nachylenia obydwu półek +/-35° pozwala na dowolne ustawienie projektora

Specyfikacja:

- ▶ długość x szerokość x wysokość: ~ 57 x 53 x 110 cm
- ▶ kolorystyka: biały
- ▶ ilość: 1 sztuka

➤ Mebel J.06

Projektor multimedialny

- ▶ 4K Ultra HD (3840 x 2160)
- ▶ Kontrast: 10000:1
- ▶ Jasność: 3200 ANSI lumen
- ▶ Wielkość obrazu: ~ 100"
- ▶ Głośniki: 5 W
- ▶ Typ matrycy: DLP
- ▶ Łączność bezprzewodowa

Specyfikacja:

- ▶ długość x szerokość x wysokość: ~ 27 x 13,5 x 35 cm
- ▶ kolorystyka: czarny
- ▶ ilość: 1 sztuka

➤ Pom. 2.06: Minisala konferencyjna



➤ zdjęcie referencyjne

➤ Mebel J.07

Wieszak

- ▶ Wieszak na ubrania w stylu skandynawskim przypominający drzewo
- ▶ Wieszak z haczykami umieszczonymi pod kątem w głównym trzonie
- ▶ Wieszak na nóżkach
- ▶ Wieszak wykonany z drewna, lakierowanego bezbarwnie
- ▶ Ilość haczyków: ~ 7 szt

Specyfikacja:

- ▶ długość x wysokość: ~ 51 x 176 cm
- ▶ kolorystyka: naturalne drewno
- ▶ ilość: 1 sztuka



➤ zdjęcie referencyjne

➤ Mebel J.08

Kosz na śmieci

- ▶ Antybakteryjny kosz na śmieci z pedałem
- ▶ Kosz wykonany ze stali lakierowanej proszkowo
- ▶ Wewnątrz kosza plastikowy pojemnik z uchwytem
- ▶ Mechanizm "click lock" blokujący kłapę kosza po otwarciu

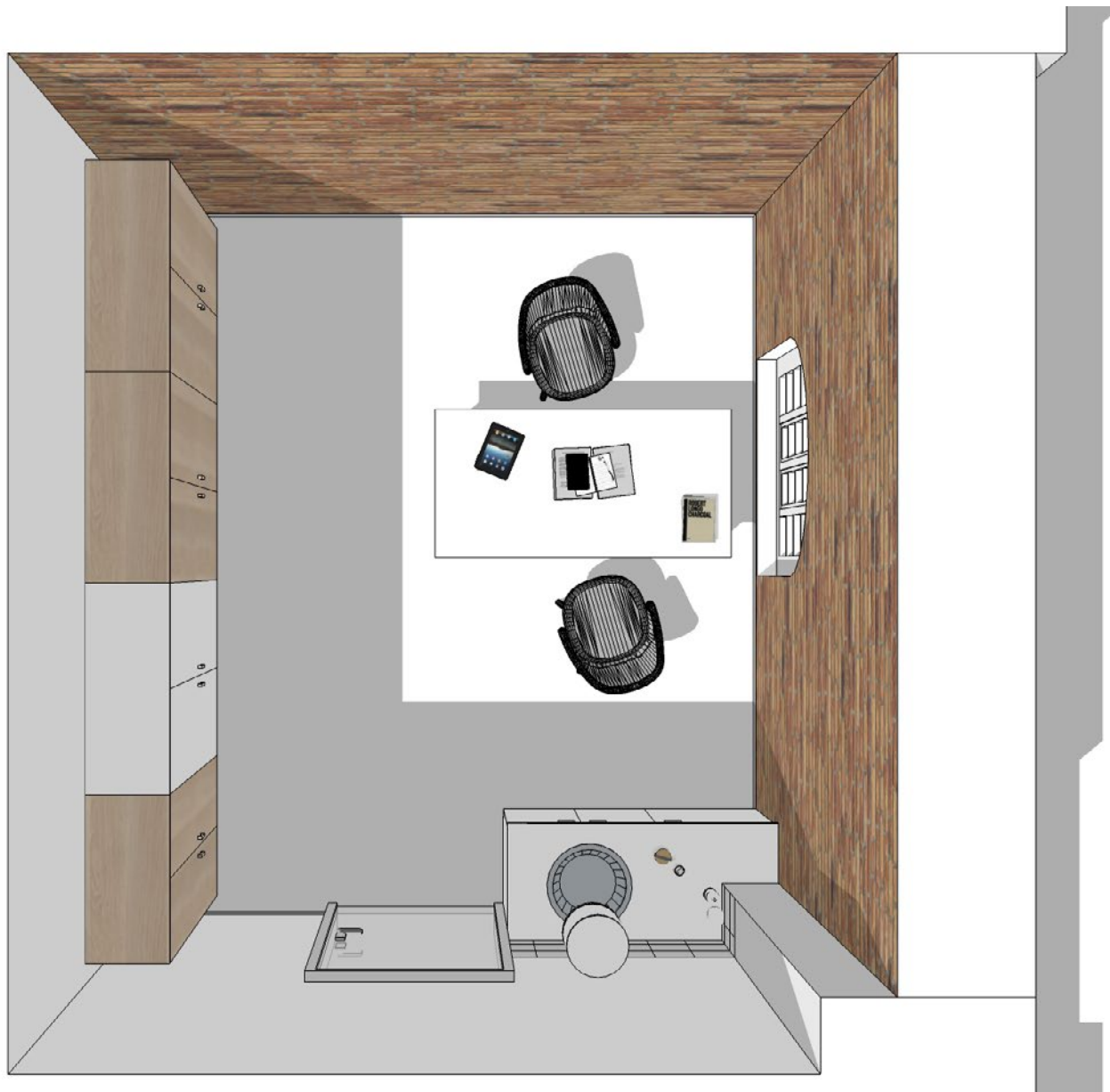
Specyfikacja:

- ▶ pojemność: ~ 12 l
- ▶ średnica: ~ 25 cm
- ▶ kolorystyka: biały
- ▶ ilość: 1 sztuka

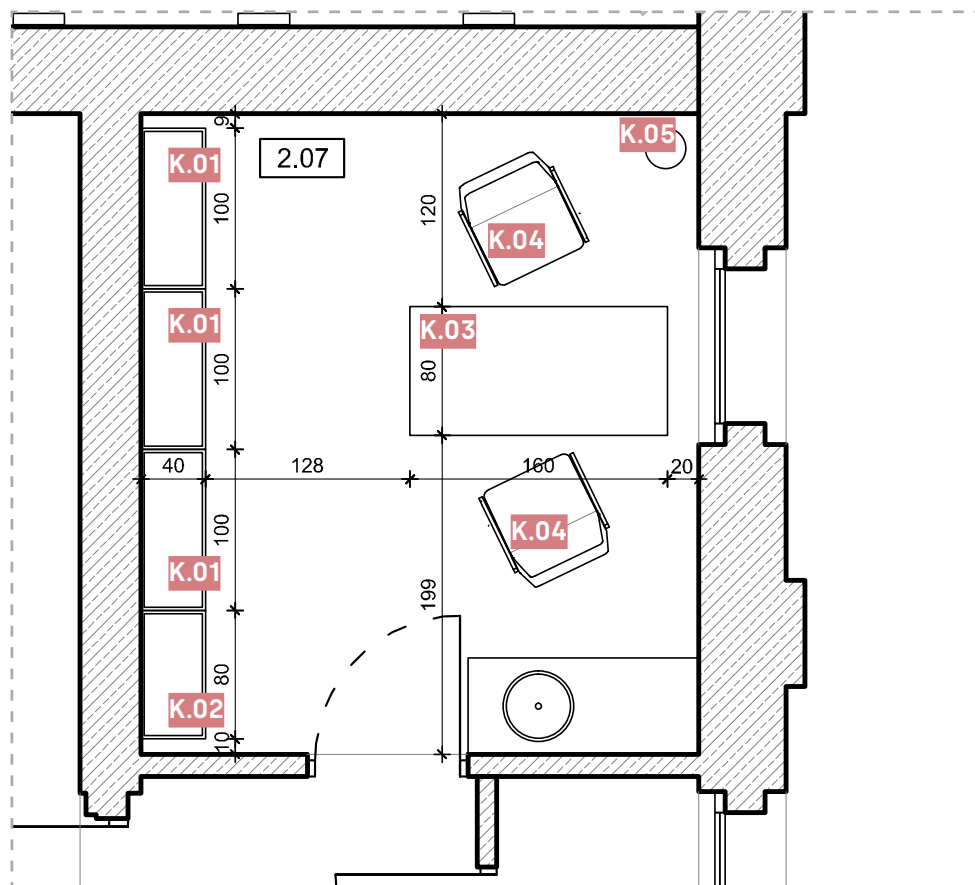
2.07 Biuro

➤ 1 piętro

Budynek sprężarkowni Zabytkowej
Kopalni Ignacy w Rybniku









➤ zdjęcie referencyjne



➤ zdjęcie referencyjne

➤ Mebel K.01

Szafa do przechowywania

- ▶ Szafa aktowa z 5 półkami (6 poziomów składowania)
- ▶ Wieniec górny ~ 28 mm, pozostałe elementy z płyty meblowej 18 mm
- ▶ Zawias zwykły ~ 110 stopni
- ▶ Fronty zamykane na zamek patentowy
- ▶ Uchwyty minimalistyczne, lekko wyoblone
- ▶ Stopki ~ 27 mm umożliwiające regulację poziomu od wewnątrz

Specyfikacja:

- ▶ długość x szerokość x wysokość: ~ 100 x 43,2 x 218,5 cm
- ▶ kolorystyka:
 - ▶ korpus: dąb naturalny (2 sztuki), biały (1 sztuka)
 - ▶ wieniec i fronty: dąb naturalny (2 sztuki), biały (1 sztuka)
- ▶ ilość: 3 sztuki

➤ Mebel K.02

Szafa do przechowywania

- ▶ Szafa aktowa z 5 półkami (6 poziomów składowania)
- ▶ Wieniec górny ~ 28 mm, pozostałe elementy z płyty meblowej 18 mm
- ▶ Zawias zwykły ~ 110 stopni
- ▶ Fronty zamykane na zamek patentowy
- ▶ Uchwyty minimalistyczne, lekko wyoblone
- ▶ Stopki ~ 27 mm umożliwiające regulację poziomu od wewnątrz

Specyfikacja:

- ▶ długość x szerokość x wysokość: ~ 80,1 x 43,2 x 218,5 cm
- ▶ kolorystyka:
 - ▶ korpus: dąb naturalny
 - ▶ wieniec i fronty: dąb naturalny
- ▶ ilość: 1 sztuka



➤ zdjęcie referencyjne

➤ Mebel K.03

Stół składany

- ▶ Stół prostokątny ze składanym stelażem
- ▶ Mechanizm składania bez elementów plastikowych
- ▶ Błat wykonany z płyty wiórowej laminowanej, z obrzeżem PCV
- ▶ Nogi połączone metalowymi wspornikami oraz usztywniony błat
- ▶ Stelaż stalowy malowany proszkowo
- ▶ Udźwig stołu: ~ 120 kg

Specyfikacja:

- ▶ długość x szerokość x wysokość: ~ 160 x 80 x 76–78 cm
- ▶ kolorystyka:
 - ▶ stelaż: czarny
 - ▶ błat: biały
- ▶ ilość: 1 sztuka



➤ zdjęcie referencyjne

➤ Mebel K.04

Fotel

- ▶ Fotel tapicerowany na drewnianych nogach
- ▶ Nowoczesna, kubełkowa forma siedziska
- ▶ Fotel z oparciem i podłokietnikami
- ▶ Siedzisko i oparcie tapicerowane wytrzymałą tkaniną

Specyfikacja:

- ▶ długość x szerokość x wysokość: ~ 61 x 55 x 176 cm
- ▶ kolorystyka:
 - ▶ siedzisko i oparcie: tapicerowane, kolor szary (popiel)
 - ▶ nogii: naturalne drewno bukowe
- ▶ ilość: 2 sztuki



➤ zdjęcie referencyjne

➤ Mebel K.05

Kosz na śmieci

- ▶ Antybakteryjny kosz na śmieci z pedałem
- ▶ Kosz wykonany ze stali lakierowanej proszkowo
- ▶ Wewnątrz kosza plastikowy pojemnik z uchwytem
- ▶ Mechanizm "click lock" blokujący klapę kosza po otwarciu

Specyfikacja:

- ▶ pojemność: ~ 12 l
- ▶ średnica: ~ 25 cm
- ▶ kolorystyka: biały
- ▶ ilość: 1 sztuka

2.10 Biuro

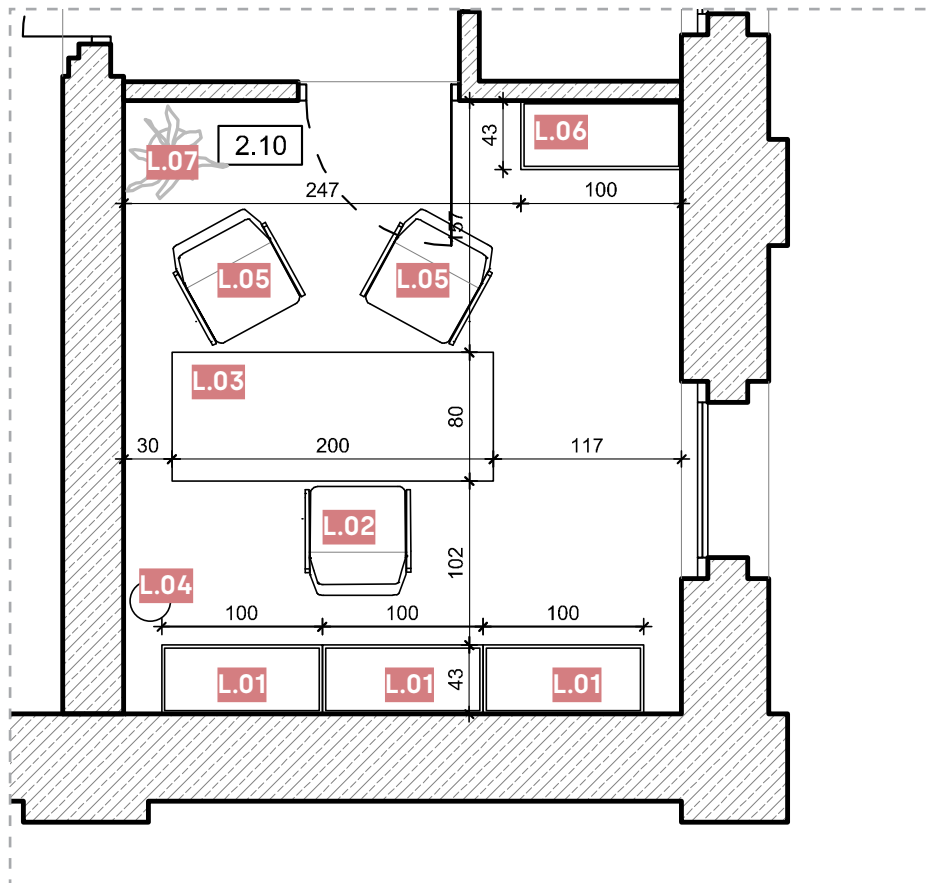
➤ 1 piętro

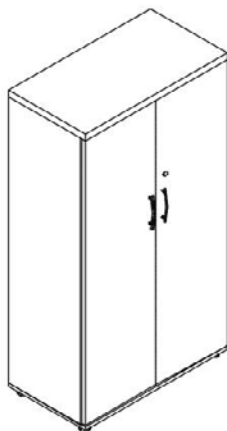
Budynek sprężarkowni Zabytkowej
Kopalni Ignacy w Rybniku











➤ zdjęcie referencyjne

➤ Mebel L.01

Szafa na dokumenty niska

- ▶ Szafa aktowa z 3 półkami (4 poziomów składowania)
- ▶ Szafa zamykana drzwiczkami.
- ▶ Wieniec górny ~ 28 mm, pozostałe elementy z płyty meblowej 18 mm
- ▶ Zawias zwykły ~ 110 stopni
- ▶ Fronty zamykane na zamek patentowy
- ▶ Uchwyty minimalistyczne, lekko wyoblone
- ▶ Stopki ~ 27 mm umożliwiające regulację poziomu od wewnątrz

Specyfikacja:

- ▶ długość x szerokość x wysokość: ~ 80,1 x 43,2 x 112,9 cm
- ▶ kolorystyka: dąb naturalny (2 sztuki), biały (1 sztuka)
- ▶ ilość: 3 sztuki



➤ zdjęcie referencyjne

➤ Mebel L.02

Fotel biurowy obrotowy:

- ▶ Przód oparcia oraz siedzisko tapicerowane, tył z tworzywa w kolorze czarnym,
- ▶ Mechanizm synchroniczny – regulacja wysokości siedziska, regulacja synchronicznego odchylania oparcia / siedziska z możliwością dostosowania sprężystości odchylecia oparcia do ciężaru siedzącego
- ▶ Czarne podłokietniki z tworzywa, regulowane na wysokość w zakresie ~ 70 mm, z miękką nakładką poliuretanową
- ▶ Czarna podstawa pięcioramienna z tworzywa malowana proszkowo na kolor czarny
- ▶ Możliwość wyboru kółek do powierzchni miękkich lub twardych
- ▶ Tapicerka poliestrowa, odporność na ścieranie min ~ 100 tys cykli

Specyfikacja:

- ▶ kolorystyka: odcienie granatu
- ▶ ilość: 1 sztuka

➤ Pom. 2.10: Biuro



➤ zdjęcie referencyjne

➤ Mebel L.03

Biurko prostokątne

- ▶ Biurko o stałej wysokości, bez regulacji
- ▶ Blat z melaminy o grubości minimum ~ 28 mm, z dwoma przelotami w blacie o średnicy ~ 80 mm
- ▶ Obrzeża ABS
- ▶ Stelaż: metal malowany proszkowo o profilu ~ 40x40 mm, nogi pod skosem w stosunku do siebie

Specyfikacja:

- ▶ długość x szerokość x wysokość: ~ 200 x 80 x 74 cm
- ▶ kolorystyka:
 - ▶ stelaż: biały półmat
 - ▶ blat: biały
- ▶ ilość: 1 sztuka



➤ zdjęcie referencyjne

➤ Mebel L.04

Kosz na śmieci

- ▶ Antybakteryjny kosz na śmieci z pedałem
- ▶ Kosz wykonany ze stali lakierowanej proszkowo
- ▶ Wewnątrz kosza plastikowy pojemnik z uchwytem
- ▶ Mechanizm "click lock" blokujący kłapę kosza po otwarciu

Specyfikacja:

- ▶ pojemność: ~ 12 l
- ▶ średnica: ~ 25 cm
- ▶ kolorystyka: biały
- ▶ ilość: 1 sztuka



➤ zdjęcie referencyjne

➤ Mebel L.05

Fotel

- ▶ Fotel tapicerowany na drewnianych nogach
- ▶ Nowoczesna, kubłkowa forma siedziska
- ▶ Fotel z oparciem i podłokietnikami
- ▶ Siedzisko i oparcie tapicerowane wytrzymałą tkaniną

Specyfikacja:

- ▶ długość x szerokość x wysokość: ~ 61 x 55 x 176 cm
- ▶ kolorystyka:
 - ▶ siedzisko i oparcie: tapicerowane, kolor szary (popiel)
 - ▶ nogi: naturalne drewno bukowe
- ▶ ilość: 2 sztuki



➤ zdjęcie referencyjne

➤ Mebel L.06

Szafa do przechowywania

- ▶ Szafa aktowa z 5 półkami (6 poziomów składowania)
- ▶ Wieniec górny ~ 28 mm, pozostałe elementy z płyty meblowej 18 mm
- ▶ Zawias zwykły ~ 110 stopni
- ▶ Fronty zamykane na zamek patentowy
- ▶ Uchwyty minimalistyczne, lekko wyoblone
- ▶ Stopki ~ 27 mm umożliwiające regulację poziomu od wewnątrz

Specyfikacja:

- ▶ długość x szerokość x wysokość: ~ 80,1 x 43,2 x 218,5 cm
- ▶ kolorystyka:
 - ▶ korpus: biały
 - ▶ wieniec i fronty: biały
- ▶ ilość: 1 sztuka



➤ zdjęcie referencyjne

➤ Mebel L.07

Kwietnik

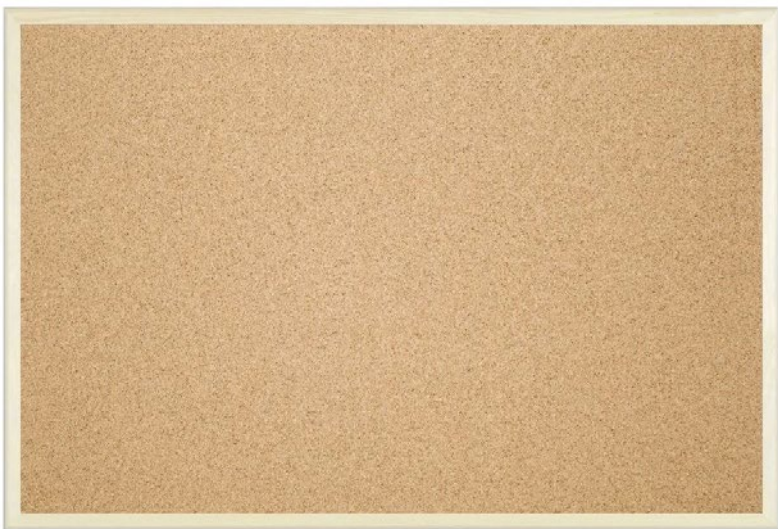
- ▶ Potrójny kwietnik w stylu loftowym / industrialnym
- ▶ Kwietnik z trzema obręczami na doniczki
- ▶ Wykonany ze stali malowanej proszkowo

Specyfikacja:

- ▶ wysokość: ~ 95 cm
- ▶ średnica otworów na doniczki : ~ 24 cm
- ▶ kolorystyka: czarny
- ▶ ilość: 1 sztuka

Pomieszczenia dodatkowe

Budynek sprężarkowni Zabytkowej
Kopalni Ignacy w Rybniku



➤ zdjęcie referencyjne

➤ Mebel M.01

Tablica korkowa

- ▶ Tablica korkowa w ramie.
- ▶ Tył tablicy wykonany z płyty pilśniowej miękkiej, powierzchnia z naturalnego, niebarwionego korka
- ▶ Rama z drewna sosnowego I gatunku, szlifowana i frezowana
- ▶ Tablica korkowa montowana do ściany

Specyfikacja:

- ▶ długość x szerokość x wysokość: ~ 150 x 90 cm
- ▶ kolorystyka: naturalny
- ▶ ilość: 1 sztuka



➤ zdjęcie referencyjne

➤ Mebel M.02

Kosz na śmieci

- ▶ Antybakteryjny kosz na śmieci z pedałem
- ▶ Kosz wykonany ze stali lakierowanej proszkowo
- ▶ Wewnątrz kosza plastikowy pojemnik z uchwytem
- ▶ Mechanizm "click lock" blokujący kłapę kosza po otwarciu

Specyfikacja:

- ▶ pojemność: ~ 12 l
- ▶ średnica: ~ 25 cm
- ▶ kolorystyka: biały
- ▶ ilość: 1 sztuka



➤ zdjęcie referencyjne

➤ Mebel N.01

Szafka kuchenna wisząca

- ▶ Szafka wisząca wykonana z płyty o gr. 18 mm laminowanej / lakierowanej
- ▶ Szafka zamykana dwoma frontami z minimalistycznym uchwytem lub "na click"
- ▶ Szafka wyposażona w półki z regulacją wysokości
- ▶ Regulacja wysokości, głębokości i szerokości zawiasu
- ▶ Szafka wyposażona w ociekacz i podstawkę na wodę
- ▶ Szafka wieszana na ścianie

Specyfikacja:

- ▶ długość x szerokość x wysokość: ~ 80 x 38,6 x 60 cm
- ▶ kolor: biały
- ▶ ilość: 1 sztuka



➤ zdjęcie referencyjne

➤ Mebel N.02

Szafka kuchenna wisząca

- ▶ Szafka wisząca wykonana z płyty o gr. 18 mm laminowanej / lakierowanej
- ▶ Szafka zamykana dwoma frontami z minimalistycznym uchwytem lub "na click"
- ▶ Szafka wyposażona w półki z regulacją wysokości
- ▶ Regulacja wysokości, głębokości i szerokości zawiasu
- ▶ Szafka wieszana na ścianie

Specyfikacja:

- ▶ długość x szerokość x wysokość: ~ 80 x 38,6 x 60 cm
- ▶ kolor: biały
- ▶ ilość: 1 sztuka



➤ zdjęcie referencyjne

➤ Mebel N.03

Szafka kuchenna stojąca

- ▶ Szafka stojąca wykonana z płyty o gr. 18 mm laminowanej / lakierowanej
- ▶ Szafka zamykana frontem z minimalistycznym uchwytem lub "na click"
- ▶ Szafka wyposażona w półki z regulacją wysokości
- ▶ Regulacja wysokości, głębokości i szerokości zawiasu
- ▶ Szafka wyposażona w nogi i cokół

Specyfikacja:

- ▶ długość x szerokość x wysokość: ~ 60 x 60 x 88 cm
- ▶ kolor: biały
- ▶ ilość: 1 sztuka



➤ zdjęcie referencyjne

➤ Mebel N.04

Okap z pochłaniaczem

- ▶ Okap podszafrkowy
- ▶ Klasa energetyczna: C
- ▶ Regulacja prędkości: skokowa
- ▶ Tryb pracy: pochłaniacz, wyciąg
- ▶ Poziom hałasu: ~ 63 dB
- ▶ Oświetlenie: LED
- ▶ Filtr przeciwtłuszczowy: aluminiowy
- ▶ Filtr węglowy

Specyfikacja:

- ▶ długość x szerokość x wysokość: ~ 50 x 50,5 x 13 cm
- ▶ kolor: inox
- ▶ ilość: 1 sztuka



➤ zdjęcie referencyjne

➤ Mebel N.05

Kosz na śmieci

- ▶ Antybakteryjny kosz na śmieci z pedałem
- ▶ Kosz wykonany ze stali lakierowanej proszkowo
- ▶ Wewnątrz kosza plastikowy pojemnik z uchwytem
- ▶ Mechanizm "click lock" blokujący klapę kosza po otwarciu

Specyfikacja:

- ▶ pojemność: ~ 12 l
- ▶ średnica: ~ 25 cm
- ▶ kolorystyka: biały
- ▶ ilość: 1 sztuka



➤ zdjęcie referencyjne

➤ Mebel O.01

Regał warsztatowy

- ▶ Regał warsztatowy z 5 półkami
- ▶ Stelaż z blachy stalowej ocynkowanej
- ▶ Półki wykonane z płyty MDF, wzmocnione stalą
- ▶ Wytrzymałość na obciążenie: ~ 175 kg na półkę

Specyfikacja:

- ▶ długość x szerokość x wysokość: ~ 90 x 40 x 180 cm
- ▶ ilość: 3 sztuki

➤ Pom. 1.26



➤ zdjęcie referencyjne

➤ Mebel P.01

Lustro do toalety

- ▶ Prostokątne lustro
- ▶ Lustro z ukrytymi mocowaniami ściennymi
- ▶ Lustro bez ramy

Specyfikacja:

- ▶ długość x szerokość: ~ 50 x 60 cm
- ▶ ilość: 3 sztuki



➤ zdjęcie referencyjne

➤ Mebel P.02

Pojemnik na kółkach

- ▶ Półprzezroczysty pojemnik z pokrywką
- ▶ Pojemnik wykonany z wysokiej jakości tworzywa
- ▶ Pojemnik z kółkami, które ułatwiają mobilność

Specyfikacja:

- ▶ pojemność: ~ 100 l
- ▶ długość x szerokość x wysokość: ~ 78 x 49 x 36,5 cm
- ▶ kolorystyka: przezroczysty
- ▶ ilość: 1 sztuka

➤ Pom. 2.01



➤ Mebel R.01

Regał warsztatowy

- ▶ Regał warsztatowy z 5 półkami
- ▶ Stelaż z blachy stalowej ocynkowanej
- ▶ Półki wykonane z płyty MDF, wzmocnione stalą
- ▶ Wytrzymałość na obciążenie: ~ 175 kg na półkę

Specyfikacja:

- ▶ długość x szerokość x wysokość: ~ 90 x 40 x 180 cm
- ▶ ilość: 3 sztuki



➤ www.musk.pl

zespół autorski: Józek Madej, Katarzyna
Sąsiadek, Weronika Kiersztej.

