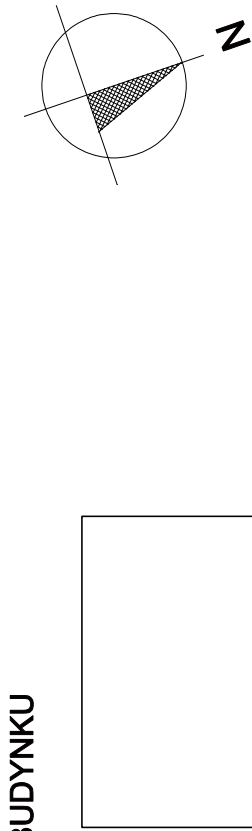
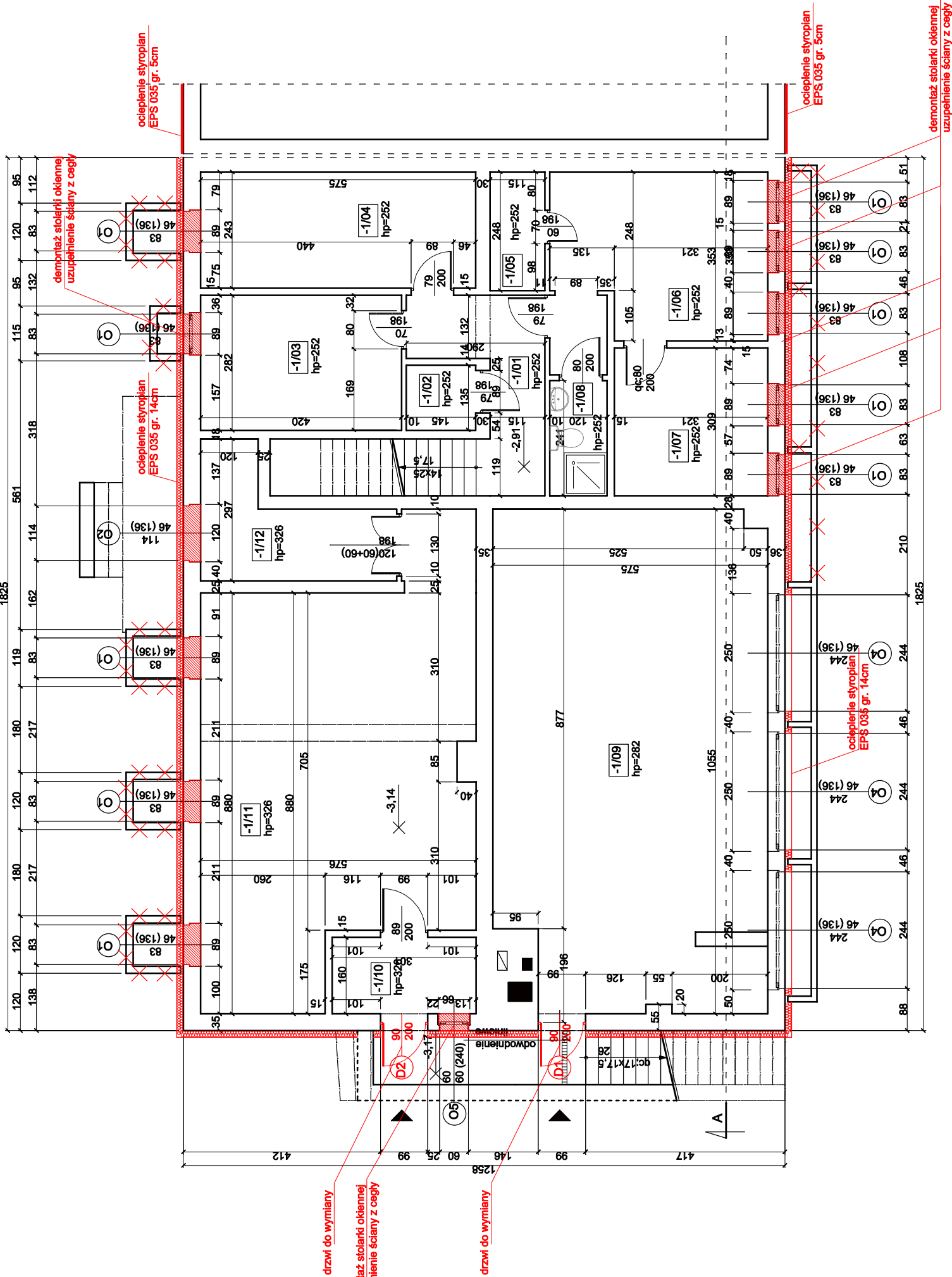


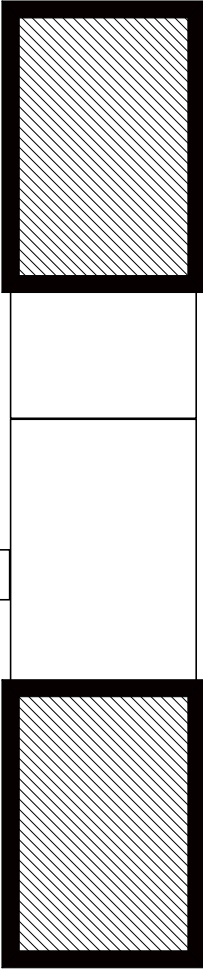
SCHEMAT BUDYNKU



SEGMENT I



SEGMENT I



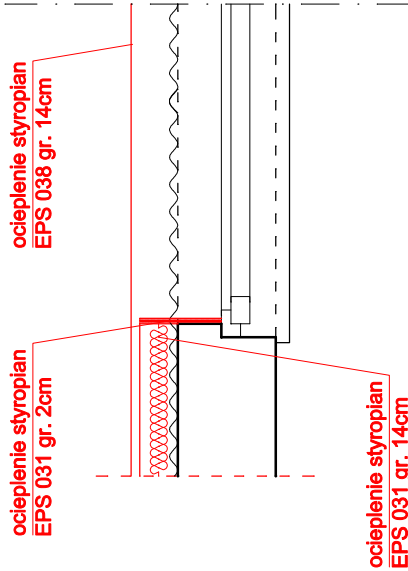
SEGMENT II

ZESTAWIENIE POMIESZCZEN - PIWNICE

L.p.	Pomieszczenie	Wys. pom.	Pow. m2	Posadzka
-1/01	Korytarz	2,52 m	9,06 m	plytki ceramiczne
-1/02	Magazyn	2,52 m	2,03 m	plytki ceramiczne
-1/03	Magazyn	2,52 m	11,34 m	plytki ceramiczne
-1/04	Magazyn	2,52 m	14,66 m	plytki ceramiczne
-1/05	Pralnia	2,52 m	2,93 m	plytki ceramiczne
-1/06	Suszalnia	2,52 m	15,07 m	plytki ceramiczne
-1/07	Magazyn	2,52 m	9,69 m	plytki ceramiczne
-1/08	Łazienka	2,05 m	4,88 m	plytki ceramiczne
-1/09	Kolonia	2,82 m	58,66 m	wylewka betonowa
-1/10	Strefa wejściowa	3,26 m	4,82 m	wylewka betonowa
-1/11	Magazyn	3,26 m	47,53 m	wylewka betonowa
-1/12	Magazyn	3,26 m	7,91 m	wylewka betonowa
-1/13	Komunikacja	2,02 m	24,55 m	plytki ceramiczne
-1/14	Magazyn	2,05 m	32,89 m	linoleum
-1/15	Magazyn	2,06 m	14,94 m	wylewka betonowa
-1/16	Magazyn	2,02 m	15,58 m	wylewka betonowa
-1/17a	Szatnia	2,05 m	12,58 m	plytki ceramiczne
-1/17b	Szatnia	2,06 m	13,41 m	plytki ceramiczne
-1/17c	Szatnia	2,06 m	13,35 m	plytki ceramiczne
-1/17d	Szatnia	2,06 m	13,31 m	plytki ceramiczne
-1/17e	Szatnia	2,06 m	13,31 m	plytki ceramiczne
-1/17f	Szatnia	2,06 m	13,86 m	plytki ceramiczne
-1/17g	Szatnia	2,06 m	20,95 m	plytki ceramiczne
-1/18	Szatnia	2,03 m	4,67 m	plytki ceramiczne
RAZEM				399,98 m

SZCZEGÓŁ DOCIEPLENIA OKIEN

Ocieplenie wnęk okiennych styropianem EPS 031 gr. 2cm

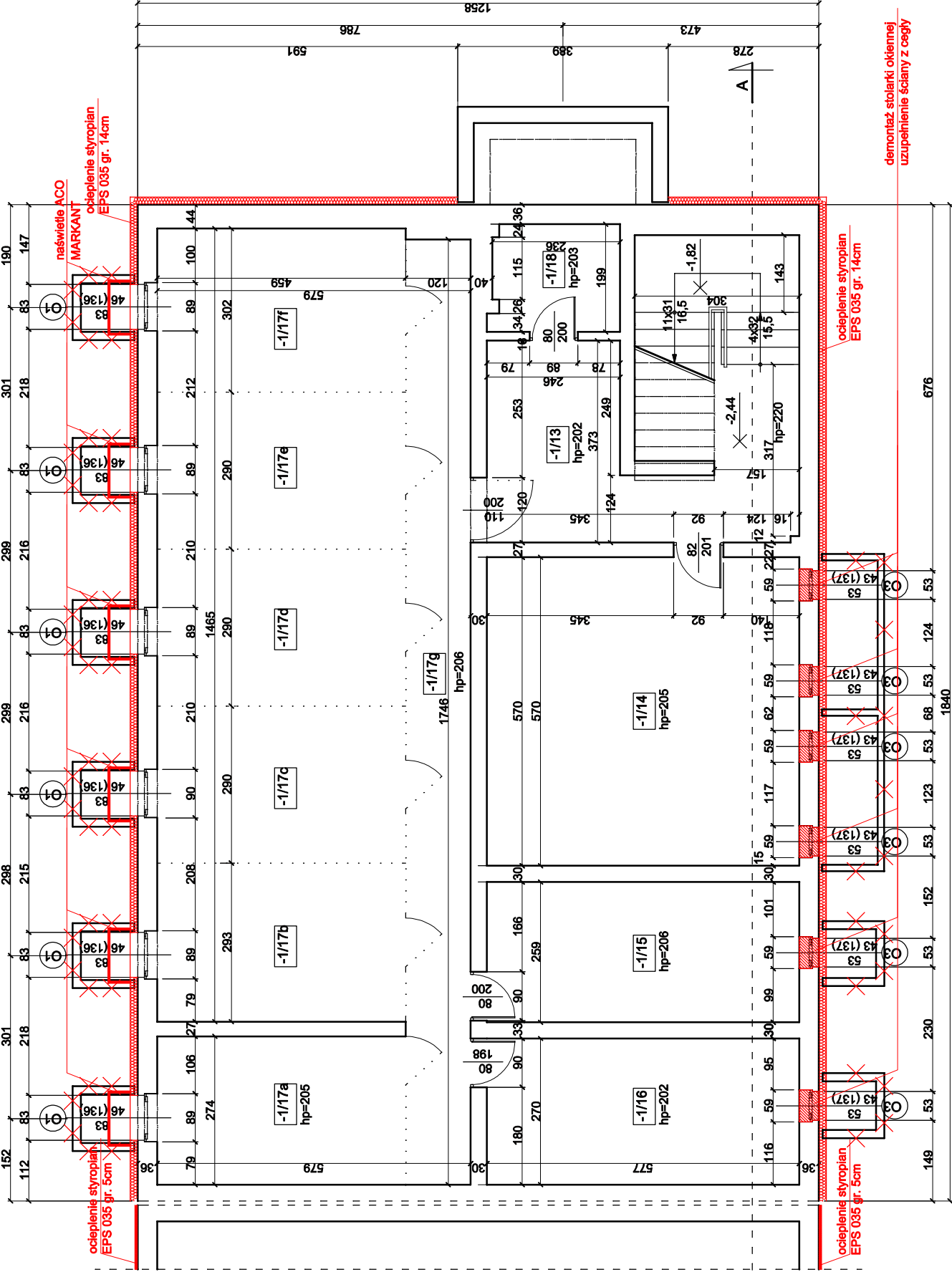


OZNACZENIA NA RYSUNKU:

- istniejąca ściana zewnętrzna, podlegająca termomodernizacji
- ocieplenie styropianem EPS 035 gr. 14cm
- projektowane uzupełnienie ściany z cegły
- elementy przeznaczane do likwidacji

- UWAGI:
- Zaznaczone okna rozebrać a otwory pozostawić po nich zamurować.
 - Zaznaczone istniejące nawięcia do rozbiórki.
 - Przy pozostawianiu okien wykonać nawięcia ACO MARKANT.
 - Piwnice docieplić styropianem EPS 035 gr. 14cm, wnęki okienne gr. 2 cm styropianem EPS 031, zaś ściany fundamentowe docieplić styropianem EPS 035 gr. 5 cm.

SEGMENT II



FUNDACJA EKOLOGICZNA

Obiekt:	Szkoła Podstawowa nr 24 w Rybniku
ul. Leopolda Staffa 42a, 44-274 Rybnik	
Investor:	Miasto Rybnik
ul. Bolesława Chrobrego 2	
44-200 Rybnik	
PROJEKT TERMOMODERNIZACJI - AKTUALIZACJA RZUT PIWNIC	
Brand:	BUD.
Rys. nr	1
Skala:	1:100
Data:	grudzień 2013
Opracowała:	mgr inż. Katarzyna Seweryn, mgr inż. Urszula Jondarko
Projektant:	mgr inż. Katarzyna SEWERYN
upr.252/02	SLKBO/77/6/02
Podpis:	