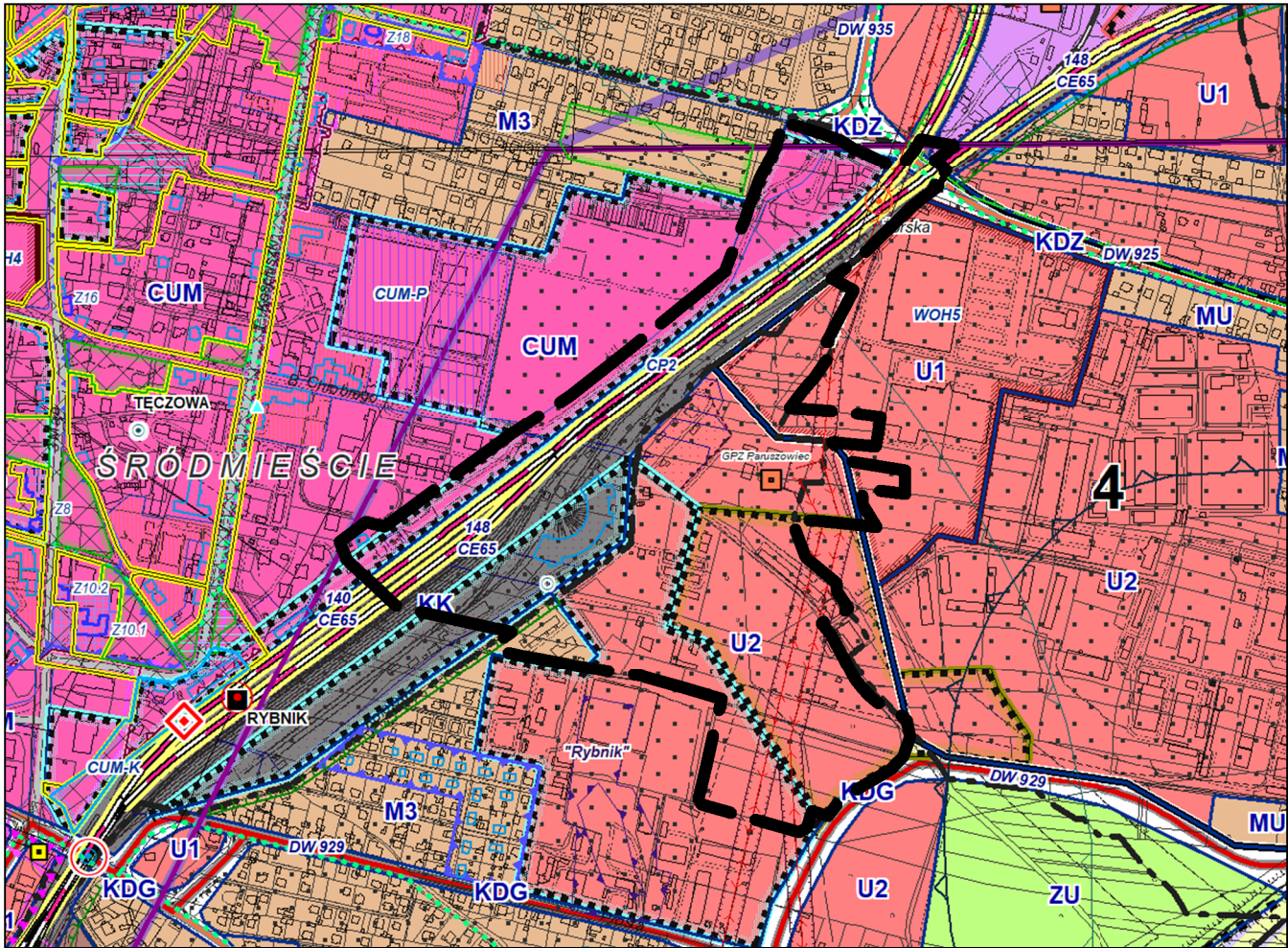
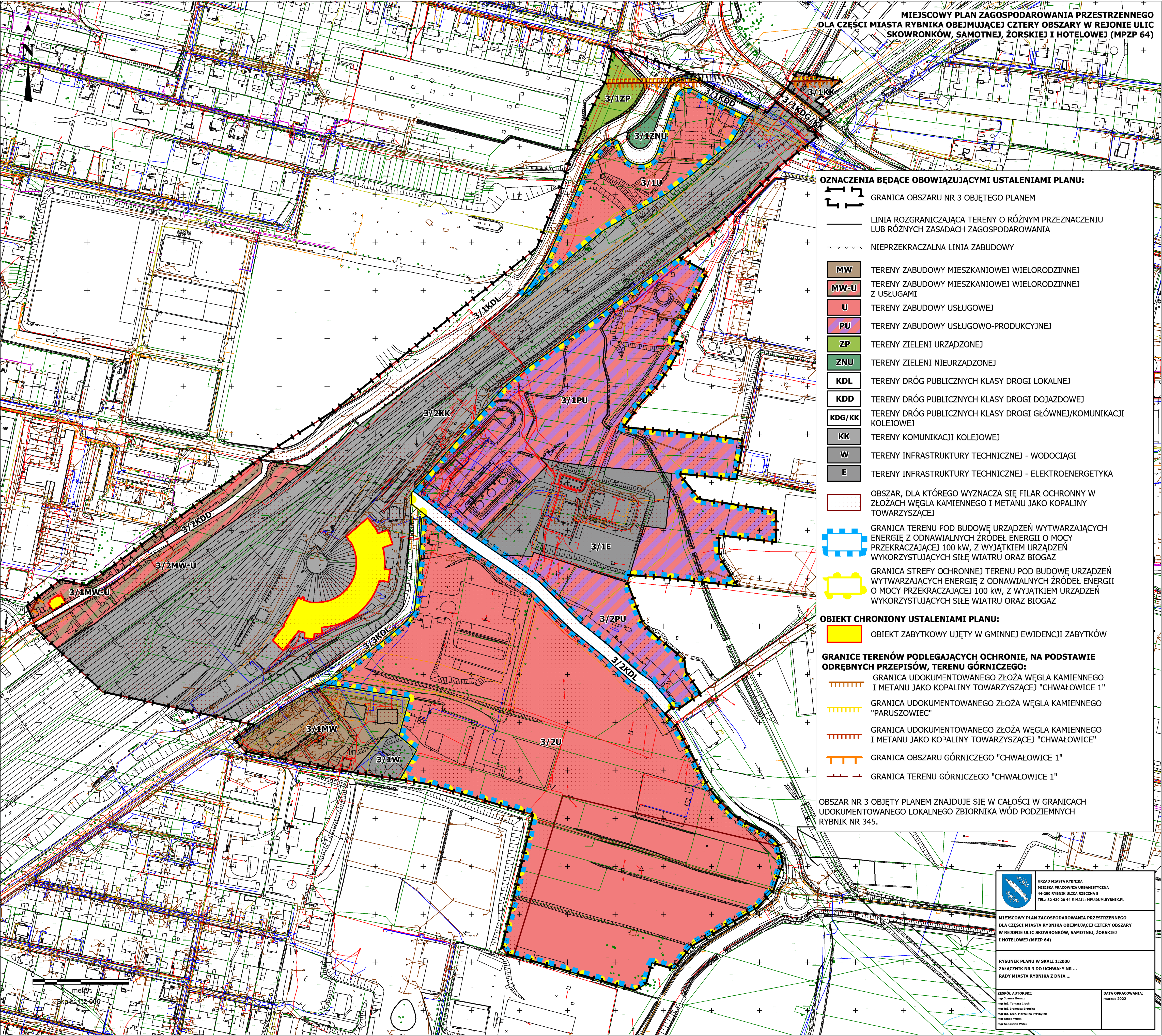


WYRYS ZE STUDIUM UWARUNKOWAŃ I KIERUNKÓW ZAGOSPODAROWANIA PRZESTRZENNEGO MIASTA RYBNIKA PRZYJĘTEGO UCHWAŁĄ NR 370/XXIII/2016 RADY MIASTA RYBNIKA Z DNIA 30 CZERWCA 2016 R. ZE ZM. SKALA 1:10000



-
- GRANICA OBSZARU NR 3 OBJĘTEGO PLANEM



MIEJSKOWY PLAN ZAGOSPODAROWANIA PRZESTRZENNEGO DLA CZĘŚCI MIASTA RYBNIKA OBEJMUJĄCEJ CZTERY OBSZARY W REJONIE ULIC SKOWRONKÓW, SAMOTNEJ, ŻORSKIEJ I HOTELOWEJ (MPZP 64)

OZNACZENIA BĄDĄCE OBOWIĄZUJĄCYMI USTALENIAMI PLANU:

-
- GRANICA OBSZARU NR 3 OBJĘTEGO PLANEM

- OBIEKT CHRONIONY USTALENIAMI PLANU:
-
- OBIEKT ZABYTKOWY UJĘTY W GMINNEJ EWIDENCJI ZABYTKÓW

- GRANICE TERENÓW PODLEGAJĄCYCH OCHRONIE, NA PODSTAWIE ODRĘBNYCH PRZEPISÓW, TERENU GÓRNICZEGO:
-
- GRANICA UDOKUMENTOWANEGO ZŁOŻA WĘGLA KAMIENNEGO I METANU JAKO KOPALINY TOWARZYSZĄCEJ "CHWAŁOWICE 1"

OBSZAR NR 3 OBJĘTY PLANEM ZNAJDUJE SIĘ W CAŁOŚCI W GRANICACH UDOKUMENTOWANEGO LOKALNEGO ZBIORNIKA WÓD PODZIEMNYCH RYBNIK NR 345.

URZĄD MIASTA RYBNIKA
MIEJSKA PRACOWNIA URBANISTYCZNA
44-200 RYBNIK ULICA RZECZNA 8
TEL.: 32 439 20 44 E-MAIL: MPUGUM.RYBNIK.PL

MIEJSKOWY PLAN ZAGOSPODAROWANIA PRZESTRZENNEGO DLA CZĘŚCI MIASTA RYBNIKA OBEJMUJĄCEJ CZTERY OBSZARY W REJONIE ULIC SKOWRONKÓW, SAMOTNEJ, ŻORSKIEJ I HOTELOWEJ (MPZP 64)

RYSunEK PLANU W SKALi 1:2000
ZaŁĄCZNIK NR 3 DO UCHWAŁY NR ...
RADY MIASTA RYBNIKA Z DNIA ...

ZESPÓŁ AUTORSKI:
mgr Sławomir Berez
mgr inż. Tomasz Cichy
mgr inż. Józefina Dąbrowska
mgr inż. arch. Marcelina Przytycki
mgr Krzysztof Witek
mgr Sebastian Witak

DATA OPRACOWANIA:
marzec 2022