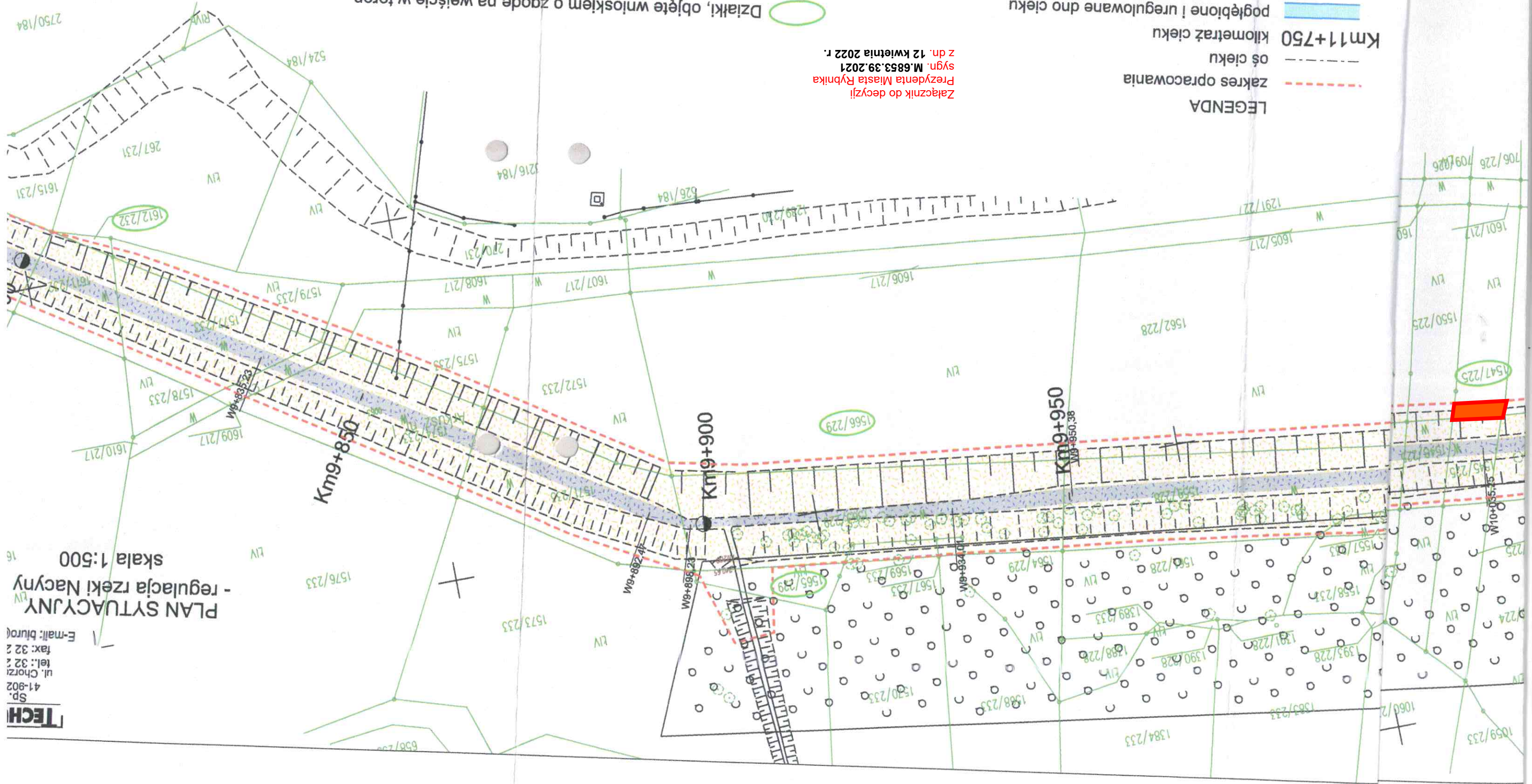


PLAN SYTUACYJNY - regulacja rzeki Nacyny  
skala 1:500



LEGENDA

- zakres opracowania
- oś cieku
- Km11+750 kilometraż cieku
- podjętione i uregulowane dno cieku
- skarpy cieku po regulacji przy nachyleniu skarp 1:1,5
- skarpy pozostałe w istniejącym nachyleniu
- dno cieku do odmulenia

Załącznik do decyzji  
Prezydenta Miasta Rybnika  
sygn. M.6853.39.2021  
z dn. 12 kwietnia 2022 r.

Działki, objęte wnioskiem o zgodę na wejście w teren

Zakres projektu na działkach obejmuje:  
podjętione i profilowanie dna rzeki,  
korytę nachylenia skarp, wykonanie umocnień cieku  
oraz odmulenie dna na odcinkach nie wymagających jego podjęcia  
oraz renowację skarp pozostających w istniejącym nachyleniu  
i zatarawienie skarp oraz terenu wzdłuż brzegów koryta

pełnomocnik inwestora

podpis