

Projekt

z dnia 10 maja 2022 r.

Zatwierdzony przez

**UCHWAŁA NR
RADY MIASTA RYBNIKA**

z dnia 2022 r.

w sprawie zaliczenia do kategorii dróg gminnych ulicy Ekonomicznej

Na podstawie art. 18 ust. 2 pkt 15, art. 41 ust. 1, art. 42 ustawy z dnia 8 marca 1990 r. o samorządzie gminnym (tekst jednolity Dz. U. z 2022 r. poz. 559 ze zmianami) i art. 7 ust. 2 i 3 ustawy z dnia 21 marca 1985 r. o drogach publicznych (tekst jednolity Dz. U. z 2021 r. poz. 1376 ze zmianami),

na wniosek Prezydenta Miasta Rybnika, po zaopiniowaniu przez Komisję Transportu i Mobilności Miejskiej,

Rada Miasta Rybnika

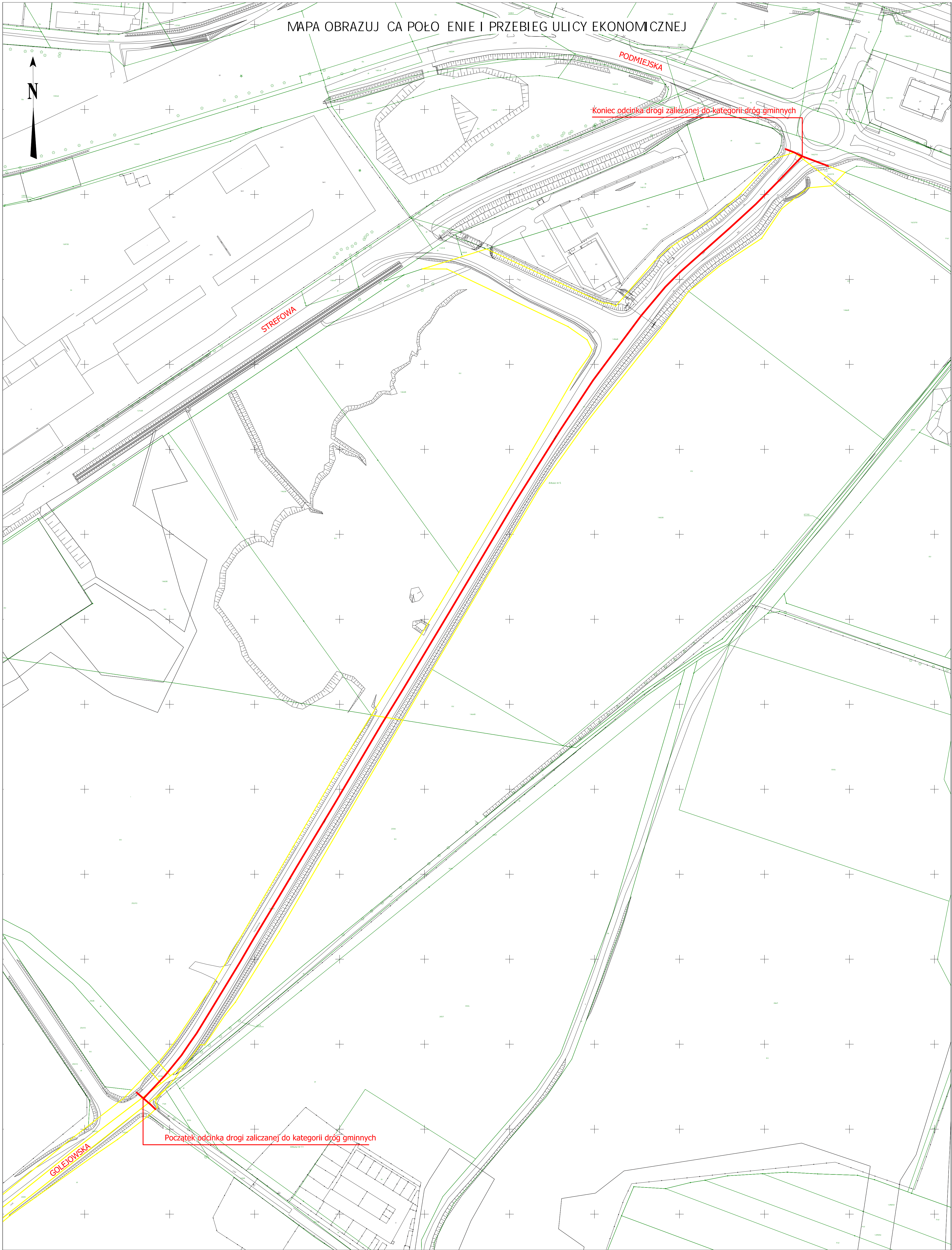
uchwała:

§ 1. Zaliczyć do kategorii dróg gminnych ulicę Ekonomiczną przebiegającą przez nieruchomości położone w obrębie Wielopole oznaczone numerami działek 242/11, 240/5, 244/10, 237/8, 234/10, 1456/8 stanowiące własność Gminy Miasta Rybnik i nieruchomość położoną w obrębie Golejów oznaczoną numerem działki 1622/18 stanowiącą własność Gminy Miasta Rybnik.

§ 2. Położenie i przebieg drogi oznaczono na mapie stanowiącej załącznik do niniejszej uchwały.

§ 3. Uchwała podlega ogłoszeniu w Dzienniku Urzędowym Województwa Śląskiego i wchodzi w życie z dniem 1 stycznia 2023 r.

MAPA OBRAZUJĄCA POŁOŻENIE I PRZEBIEG ULICY EKONOMICZNEJ



- LEGENDA**
- PRZEBIEG DROGI ZALICZANEJ DO KATEGORII DRÓG GMINNYCH
 - POCZ. TEK./KONIEC DROGI ZALICZANEJ DO KATEGORII DRÓG GMINNYCH
 - GRANICE EWIDENCYJNE DZIAŁEK POŁOŻONYCH W PASIE DROGI ZALICZANEJ DO KATEGORII DRÓG GMINNYCH

0 100
metry
Skala 1:1 000