

**Projekt**

z dnia 11 maja 2022 r.

Zatwierdzony przez .....

**UCHWAŁA NR .....  
RADY MIASTA RYBNIKA**

z dnia ..... 2022 r.

**w sprawie pozbawienia kategorii drogi powiatowej numer 7026 S ulicy Oskara Kolberga z jednoczesnym zaliczeniem do kategorii dróg gminnych i ustaleniem przebiegu**

Na podstawie art. 18 ust. 2 pkt 15, art. 40 ust. 1, art. 41 ust. 1, art. 42 ustawy z dnia 8 marca 1990 r. o samorządzie gminnym (tekst jednolity Dz. U. z 2022 r. poz. 559 ze zmianami), art. 6a ust. 2, art. 7 ust. 2 i 3, art. 10 ust. 1, 2 i 3 ustawy z dnia 21 marca 1985 r. o drogach publicznych (tekst jednolity Dz. U. z 2021 r. poz. 1376 ze zmianami), art. 92 ust. 1 pkt 1 ustawy z dnia 5 czerwca 1998 r. o samorządzie powiatowym (tekst jednolity Dz. U. z 2022 r. poz. 528),

w porozumieniu z Zarządem Województwa Śląskiego, po zasięgnięciu opinii Zarządu Powiatu Rybnickiego, Zarządu Powiatu Gliwickiego, Zarządu Powiatu Raciborskiego, Zarządu Powiatu Wodzisławskiego oraz Prezydenta Miasta Żory na wniosek Prezydenta Miasta Rybnika, po zaopiniowaniu przez Komisję Transportu i Mobilności Miejskiej,

Rada Miasta Rybnika

uchwała:

**§ 1.** Pozbawić drogę oznaczoną numerem 7026 S ulicę Oskara Kolberga, przebiegającą przez nieruchomości położone w obrębie Boguszowice oznaczone numerami działek 1939/75, 1936/38, 1486/136, 39, 1980/38, 1821/131, 2213/41, 1378/130, 2211/41, 1823/77, 1819/76, kategorii drogi powiatowej.

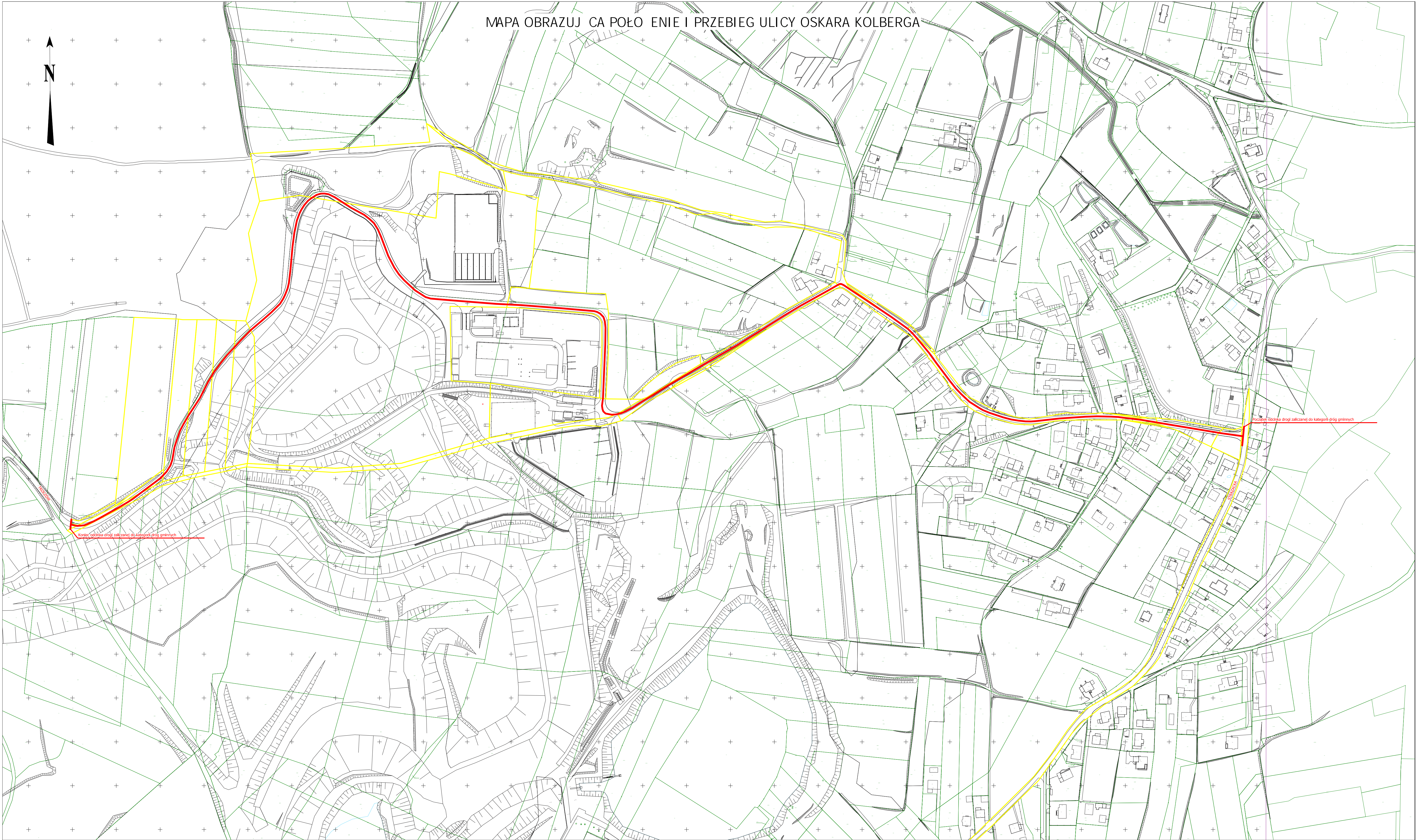
**§ 2.** Zaliczyć do kategorii dróg gminnych ulicę Oskara Kolberga, przebiegającą przez nieruchomości położone w obrębie Boguszowice oznaczone numerami działek 1939/75, 1936/38, 1486/136, 39, 1980/38, 1821/131, 2213/41, 1378/130, 2211/41, 1823/77, 1819/76, 312/10, 1398/12, 464/11, 313/10, 676/6, 2079/4, 2081/5, 632/2, stanowiące własność Gminy Miasta Rybnik i nieruchomości położone w obrębie Chwałowice oznaczone numerami działek 534/102, 533/102, 528/102, 477/102, 1193/102, 1194/102, 76, 1573/102, 1191/102, stanowiące własność Gminy Miasta Rybnik.

**§ 3.** Położenie i przebieg drogi gminnej ulicy Oskara Kolberga oznaczono na mapie stanowiącej załącznik do niniejszej uchwały.

**§ 4.** Uchwała podlega ogłoszeniu w Dzienniku Urzędowym Województwa Śląskiego i wchodzi w życie z dniem 1 stycznia 2023 r.



MAPA OBRAZUJĄCA POŁOŻENIE I PRZEBIEG ULICY OSKARA KOLBERGA



- LEGENDA**
- PRZEBIEG DROGI ZALICZANEJ DO KATEGORII DRÓG GMINNYCH
  - POCZATEK/KONIEC DROGI ZALICZANEJ DO KATEGORII DRÓG GMINNYCH
  - GRANICE EWIDENCYJNE DZIAŁEK POŁOŻONYCH W PASIE DROGI ZALICZANEJ DO KATEGORII DRÓG GMINNYCH

0 200  
metry  
Skala 1:2 000