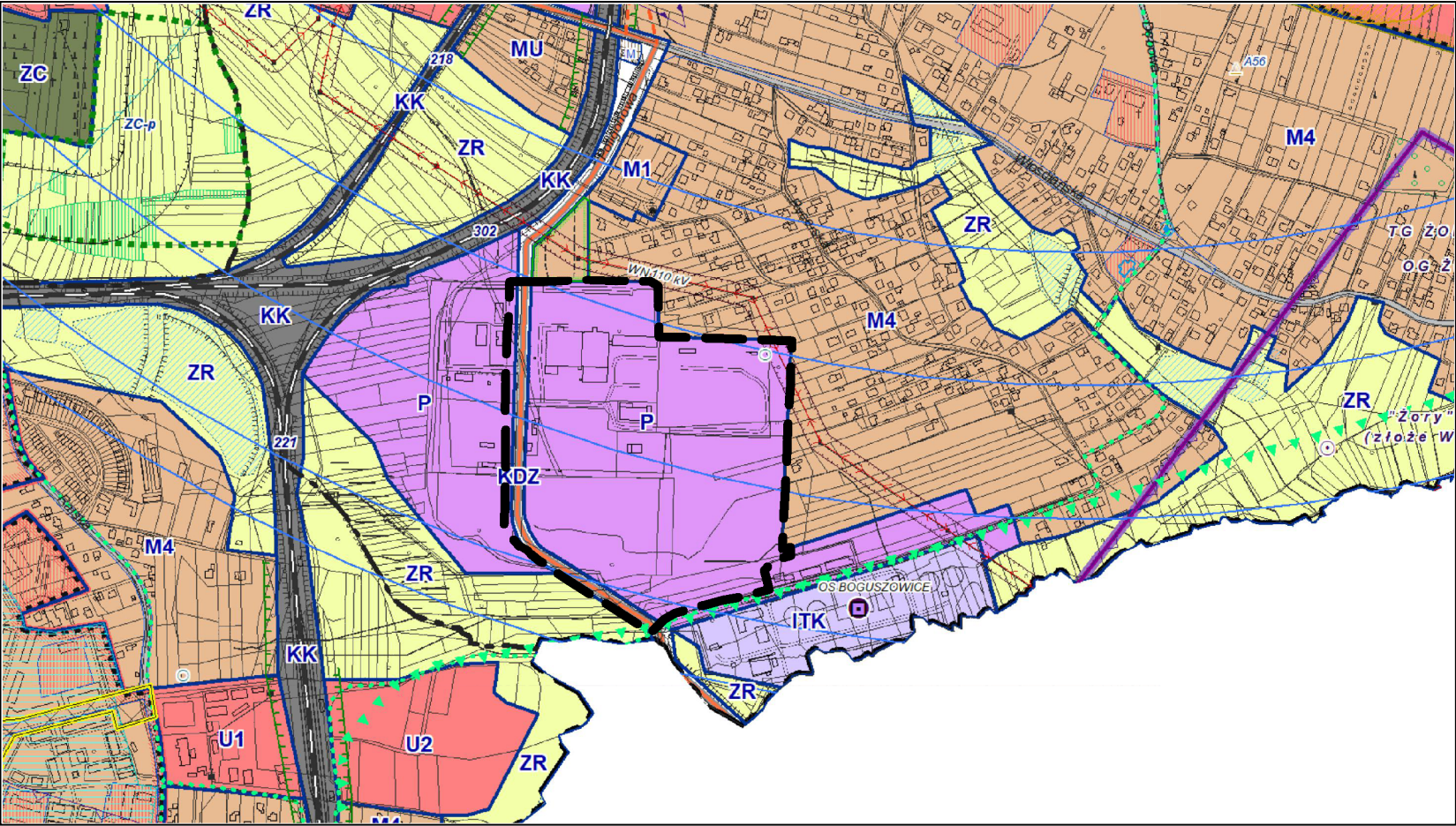


WYRYS ZE STUDIUM UWARUNKOWA I KIERUNKÓW ZAGOSPODAROWANIA PRZESTRZENNEGO MIASTA RYBNIKA PRZYJĘTOGO UCHWAŁĄ NR 370/XXIIII/2016 RADY MIASTA RYBNIKA Z DNIA 30 CZERWCA 2016 R. ZE ZM.

SKALA 1:10000



- 
- GRANICA OBSZARU NR 1 OBJĘTEGO PLANEM
- 
- P - OBSZARY PRODUKCYJNE
- 
- KD... - OBSZARY DRÓG KLASY ZBIORCZEJ I KLAS WYŻSZYCH: KDA - AUTOSTRADA, KDGP - DROGA GŁÓWNA RUCHU PRZYSPIESZONEGO, KDG - DROGI GŁÓWNE, KDZ - DROGI ZBIORCZE

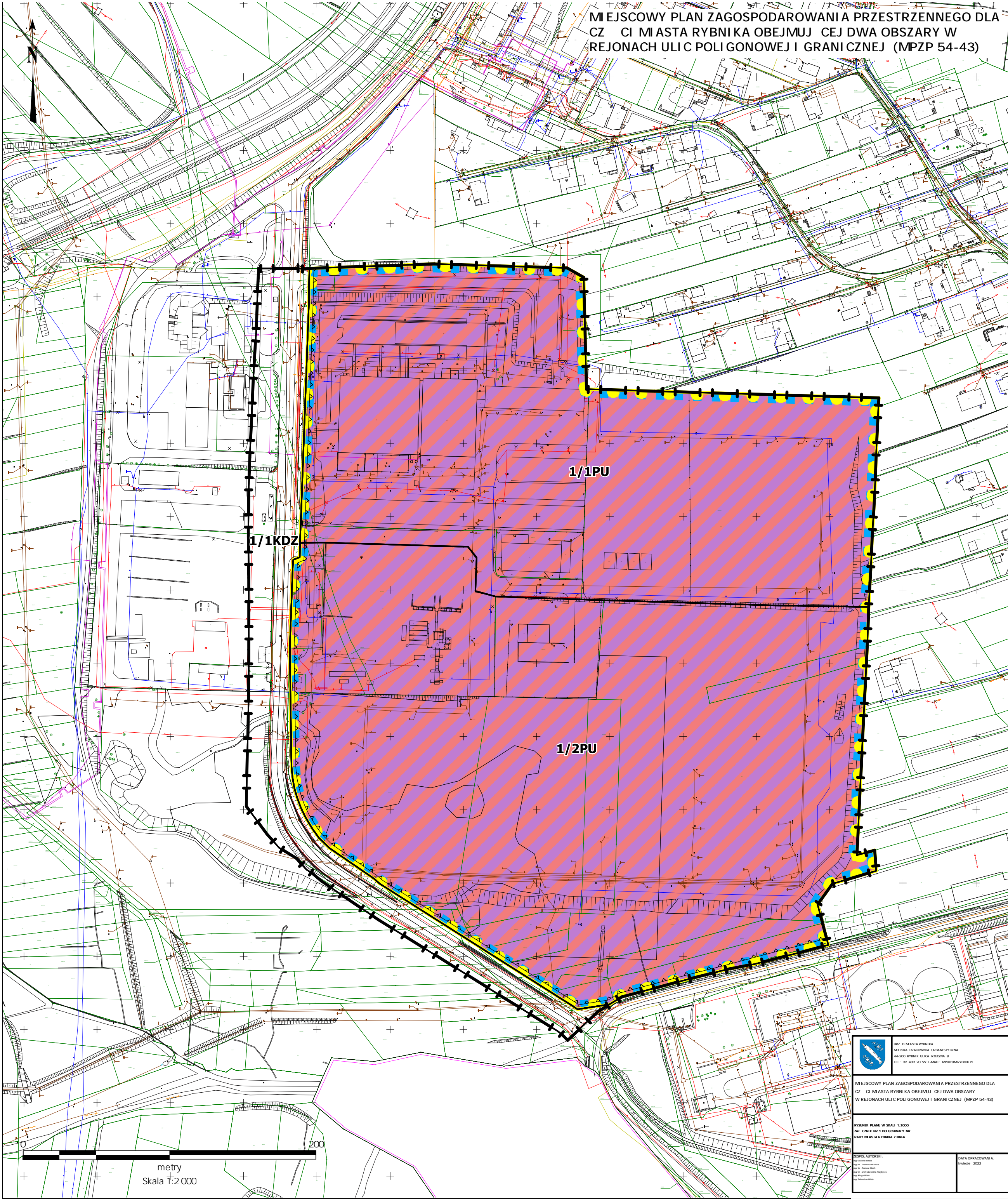
LEGENDA  
OZNACZENIA BUDOWANE WYKONANE ZGŁASZANIEMI PLANU:

- 
- GRANICA OBSZARU NR 1 OBJĘTEGO PLANEM
- 
- LINIA ROZGRANICZAJĄCA TERENY O RÓŻNYM PRZEZNACZENIU LUB RÓŻNYCH ZASADACH ZAGOSPODAROWANIA
- 
- NIEPRZEKACZALNA LINIA ZABUDOWY
- 
- TERENY ZABUDOWY PRODUKCYJNO-USŁUGOWEJ
- 
- TERENY DRÓG PUBLICZNYCH KLASY DROGI ZBIORCZEJ

- 
- GRANICA TERENU POD BUDOWĘ URZĄDZEŃ WYTWARZAJĄCYCH ENERGIĘ Z ODNAWIALNYCH ŹRÓDEŁ ENERGII O MOCY PRZEKACZAJĄCEJ 100 KW, Z WYKORZYSTANIEM URZĄDZEŃ WYTWARZAJĄCYCH SIŁĘ WIATRU ORAZ BIOGAZ
- 
- GRANICA STREFY OCHRONNEJ TERENU POD BUDOWĘ URZĄDZEŃ WYTWARZAJĄCYCH ENERGIĘ Z ODNAWIALNYCH ŹRÓDEŁ ENERGII O MOCY PRZEKACZAJĄCEJ 100 KW, Z WYKORZYSTANIEM URZĄDZEŃ WYTWARZAJĄCYCH SIŁĘ WIATRU ORAZ BIOGAZ

OBSZAR OBJĘTY PLANEM ZNAJDUJE SIĘ W GRANICACH UDOKUMENTOWANEGO LOKALNEGO ZBIORNIKA WÓD PODZIEMNYCH NR 345 RYBNIK  
OBSZAR OBJĘTY PLANEM ZLOKALIZOWANY JEST W ZASIĘGU POWIERZCHNI OGRANICZAJĄCYCH WYSOKOŚĆ OBIEKTÓW W REJONIE LOTNISKA GOTARTOWICE K/RYBNIKA

MIĘJSCOWY PLAN ZAGOSPODAROWANIA PRZESTRZENNEGO DLA CZĘŚCI MIASTA RYBNIKA OBEJMUJĄCY DWA OBSZARY W REJONACH ULIC POLIGONOWEJ I GRANICZNEJ (MPZP 54-43)



URZĘD MIASTA RYBNIKA  
KRAJOWA PRACOWNIA URBANISTYCZNA  
44-200 RYBNIK, ULICA RYBNA 8  
TEL.: 32 439 20 99 E-MAIL: RYBNIK@RYBNIK.PL

MIĘJSCOWY PLAN ZAGOSPODAROWANIA PRZESTRZENNEGO DLA CZĘŚCI MIASTA RYBNIKA OBEJMUJĄCY DWA OBSZARY W REJONACH ULIC POLIGONOWEJ I GRANICZNEJ (MPZP 54-43)

OPRACOWANIE W SKALI 1:2000  
DŁ. CZĘŚCI 161.10 DO WCHWYPU WODY  
RADY MIASTA RYBNIKA Z DNIA...

ZESPÓŁ AUTORSKI:  
mgr inż. Tomasz Krawiec  
mgr inż. Tomasz Krawiec  
mgr inż. Tomasz Krawiec  
mgr inż. Tomasz Krawiec

DATA OPRACOWANIA:  
kwiecień 2022