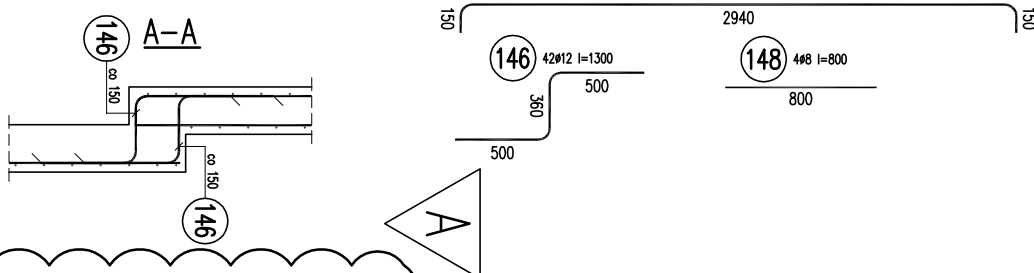


## 1:40



Stłż – wyk. 1x

St2 - wyk. 1x

8241 [kg]

**MATERIALY:**

Otolina: 30mm

MINIMALNE DŁUGOŚCI ZAKOTWIEN I ZAKŁADÓW:

Ø20 - 680mm

**SKRÓTY RYSUNKOWE:**

G2 - druga warstwa górną

**UWAGI:**

3. Wymiary elementów w [mm], rzędne poziomów w [m].