

**UCHWAŁA NR 948/LIII/2022**  
**RADY MIASTA RYBNIKA**

z dnia 30 czerwca 2022 r.

**w sprawie zaliczenia do kategorii dróg gminnych ulicy Ekonomicznej**

Na podstawie art. 18 ust. 2 pkt 15, art. 41 ust. 1, art. 42 ustawy z dnia 8 marca 1990 r. o samorządzie gminnym (tekst jednolity Dz. U. z 2022 r. poz. 559 ze zmianami) i art. 7 ust. 2 i 3 ustawy z dnia 21 marca 1985 r. o drogach publicznych (tekst jednolity Dz. U. z 2021 r. poz. 1376 ze zmianami),

na wniosek Prezydenta Miasta Rybnika, po zaopiniowaniu przez Komisję Transportu i Mobilności Miejskiej,

Rada Miasta Rybnika

uchwała:

**§ 1.** Zaliczyć do kategorii dróg gminnych ulicę Ekonomiczną przebiegającą przez nieruchomości położone w obrębie Wielopole oznaczone numerami działek 242/11, 240/5, 244/10, 237/8, 234/10, 1456/8 stanowiące własność Gminy Miasta Rybnik i nieruchomość położoną w obrębie Golejów oznaczoną numerem działki 1622/18 stanowiącą własność Gminy Miasta Rybnik.

**§ 2.** Położenie i przebieg drogi oznaczono na mapie stanowiącej załącznik do niniejszej uchwały.

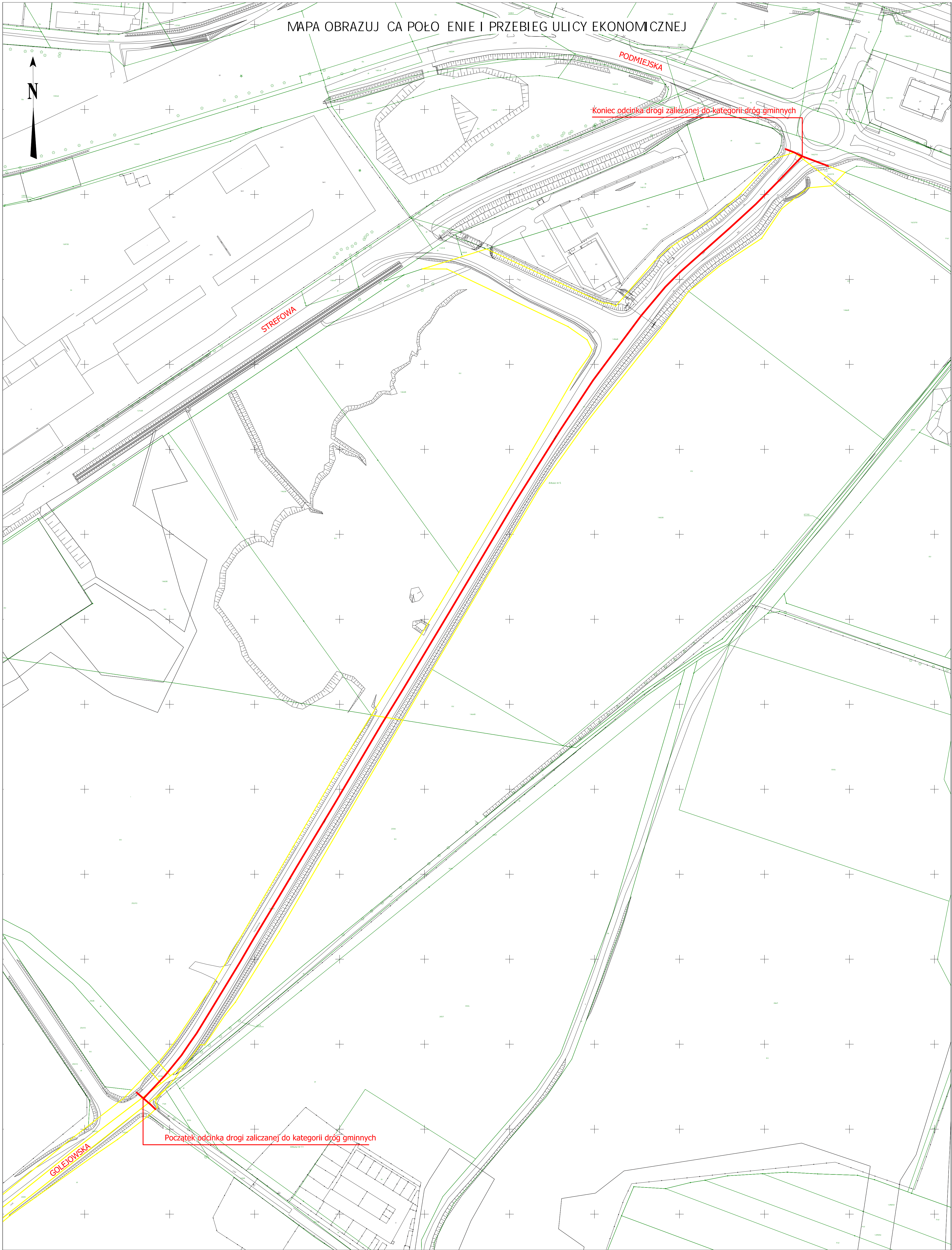
**§ 3.** Uchwała podlega ogłoszeniu w Dzienniku Urzędowym Województwa Śląskiego i wchodzi w życie z dniem 1 stycznia 2023 r.

Przewodniczący Rady  
Miasta

**Wojciech Kiljańczyk**



MAPA OBRAZUJĄCA POŁOŻENIE I PRZEBIEG ULICY EKONOMICZNEJ



- LEGENDA**
- PRZEBIEG DROGI ZALICZANEJ DO KATEGORII DRÓG GMINNYCH
  - POCZ. TEK./KONIEC DROGI ZALICZANEJ DO KATEGORII DRÓG GMINNYCH
  - GRANICE EWIDENCYJNE DZIAŁEK POŁOŻONYCH W PASIE DROGI ZALICZANEJ DO KATEGORII DRÓG GMINNYCH

