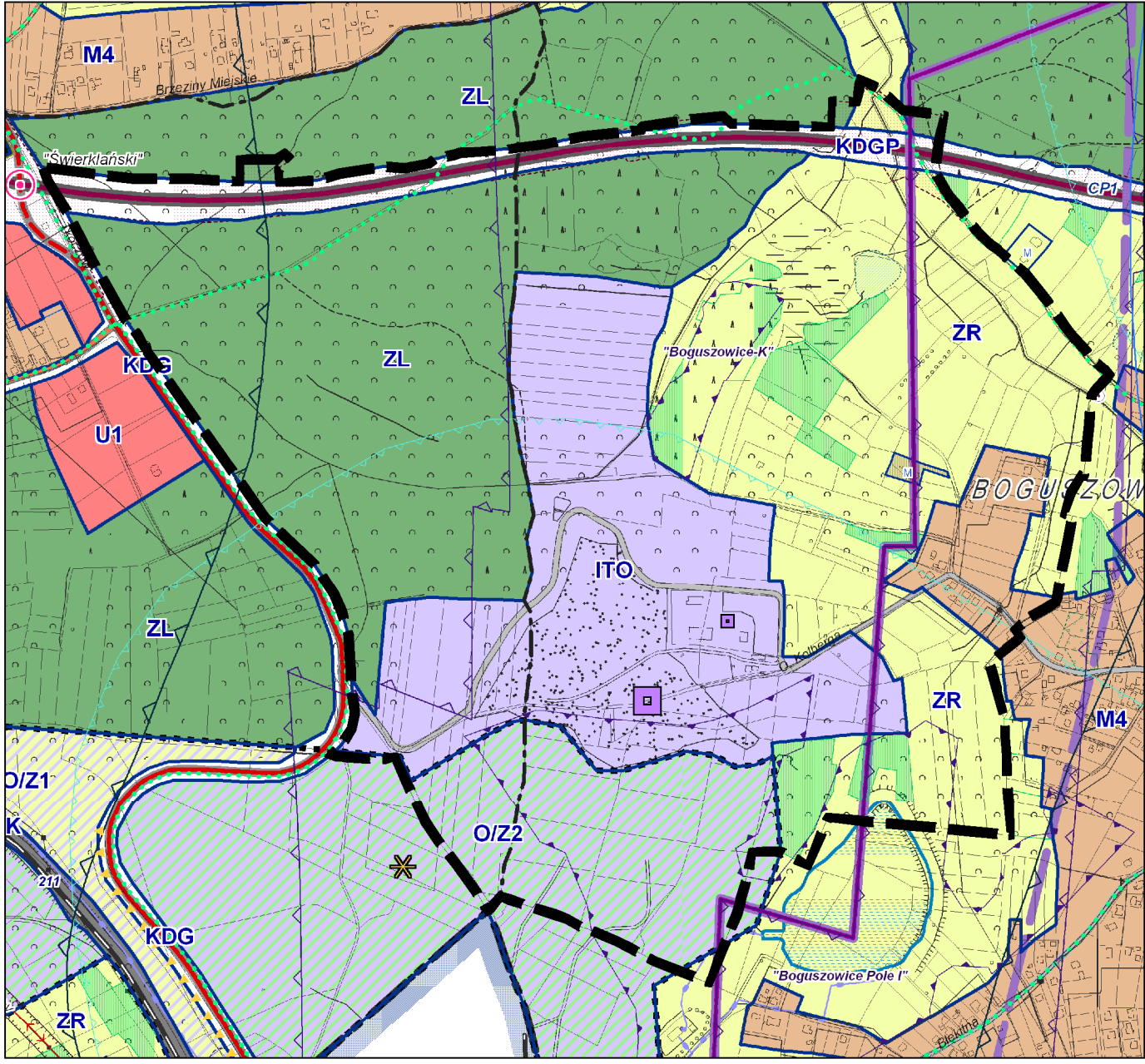


WYRYS ZE STUDIUM UWARUNKOWAŃ I KIERUNKÓW ZAGOSPODAROWANIA PRZESTRZENNEGO MIASTA RYBNIKA PRZYJĘTEGO UCHWAŁĄ NR 370/XXIII/2016 RADY MIASTA RYBNIKA Z DNIA 30 CZERWCA 2016 R. ZE ZM.  
SKALA 1:10000



- GRANICA OBSZARU OBJĘTEGO MIEJSCOWYM PLANEM ZAGOSPODAROWANIA PRZESTRZENNEGO
- M4 - OBSZARY ZABUDOWY MIESZKANIOWEJ JEDNORODZINNEJ
- O/Z2 - OBSZARY DEPONOWANIA (ZAGOSPODAROWANIA) ODPADÓW WYDOBYWCZYCH - TERENY BUDOWLI ZIEMNEJ (KRAJOBRAZOWE)
- IT... - OBSZARY INFRASTRUKTURY TECHNICZNEJ: ITE - ELEKTROENERGETYKI (STACJA ELEKTROENERGETYCZNA WIELOPOLE), ITK - KANALIZACJI (OCZYSZCZALNIE ŚCIEKÓW ORZEPÓWICE I BOGUSZOWICE), ITO - GOSPODARKI ODPADAMI (SKŁADOWISKO ODPADÓW INNYCH NIŻ NIEBEZPIECZNE I OBOJĘTNE)
- ZL - OBSZARY LASÓW
- ZR - OBSZARY ROLNICZE, ZIELENI I WÓD
- KD... - OBSZARY DRÓG KLASY ZBIORCZEJ I KLAS WYŻSZYCH:  
KDA - AUTOSTRADA, KDGP - DROGA GŁÓWNA RUCHU PRZYSPIESZONEGO, KDG - DROGI GŁÓWNE, KDZ - DROGI ZBIORCZE

**LEGENDA**  
OZNACZENIA BĘDĄCE OBOWIAZUJĄCYMI USTALENIAMI PLANU:

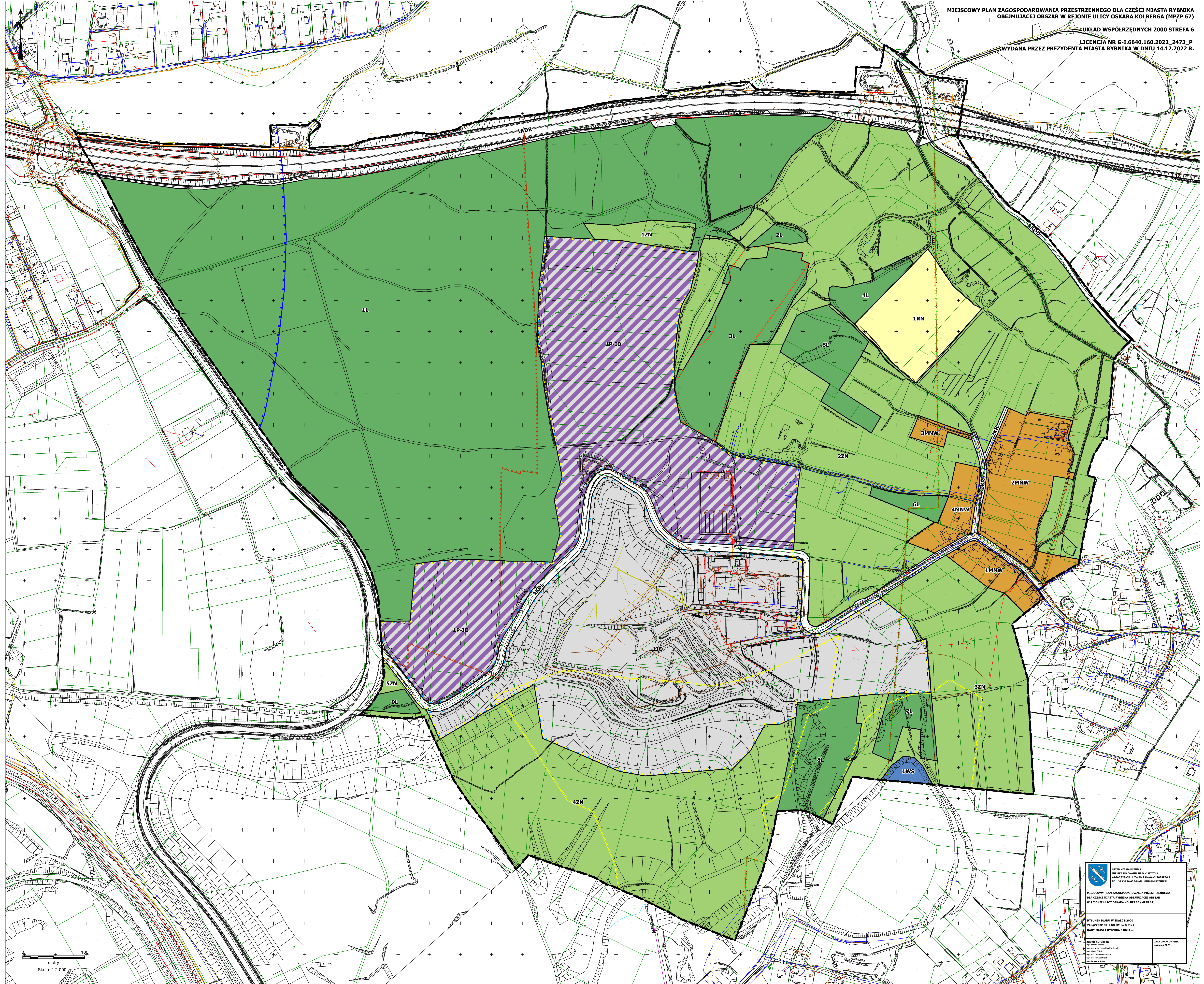
- GRANICA OBSZARU OBJĘTEGO MIEJSCOWYM PLANEM ZAGOSPODAROWANIA PRZESTRZENNEGO
- LINIA ROZGRANICZAJĄCA TERENY O RÓŻNYM PRZEZNACZENIU LUB RÓŻNYCH ZASADACH ZAGOSPODAROWANIA
- NIEPRZEKACZALNA LINIA ZABUDOWY
- MNW - TERENY ZABUDOWY MIESZKANIOWEJ JEDNORODZINNEJ WOLNOSTOJĄCEJ
- P-TO - TERENY PRODUKCJI LUB GOSPODAROWANIA ODPADAMI
- KDR - TERENY DRÓG GŁÓWNYCH RUCHU PRZYSPIESZONEGO
- KDL - TERENY DRÓG LOKALNYCH
- KDD - TERENY DRÓG DOJAZDOWYCH
- KR - TERENY KOMUNIKACJI DROGOWEJ WEWNĘTRZNEJ
- IO - TERENY GOSPODAROWANIA ODPADAMI
- RN - TERENY ROLNICTWA Z ZAKAZEM ZABUDOWY
- WS - TERENY WÓD POWIERZCHNIOWYCH ŚRÓDLADOWYCH
- L - TERENY LASÓW
- ZN - TERENY ZIELENI NATURALNEJ
- GRANICA TERENU POD BUDOWĘ URZĄDZEŃ WYTWARZAJĄCYCH ENERGIĘ Z ODNOWIALNYCH ŹRÓDEŁ ENERGII O MOCY PRZEKRACZAJĄCEJ 100 kW, Z WYJĄTKIEM URZĄDZEŃ WYKORZYSTUJĄCYCH SIŁĘ WIATRU
- GRANICA STREFY OCHRONNEJ TERENU POD BUDOWĘ URZĄDZEŃ WYTWARZAJĄCYCH ENERGIĘ Z ODNOWIALNYCH ŹRÓDEŁ ENERGII O MOCY PRZEKRACZAJĄCEJ 100 kW, Z WYJĄTKIEM URZĄDZEŃ WYKORZYSTUJĄCYCH SIŁĘ WIATRU

**GRANICE TERENÓW PODLEGAJĄCYCH OCHRONIE, NA PODSTAWIE ODREBNYCH PRZEPISÓW, TERENU GÓRNICZEGO:**

- GRANICA UDOKUMENTOWANEGO ZŁOŻA WĘGLA KAMIENNEGO "JANKOWICE"
- GRANICA UDOKUMENTOWANEGO ZŁOŻA WĘGLA KAMIENNEGO "CHWAŁOWICE"
- GRANICA UDOKUMENTOWANEGO ZŁOŻA PIASKÓW I ŻWIROW "BOGUSZOWICE-K"
- GRANICA UDOKUMENTOWANEGO ZŁOŻA PIASKÓW PODSADZKOWYCH "BOGUSZOWICE - POLE 1"
- GRANICA OBSZARU GÓRNICZEGO "CHWAŁOWICE 1"
- GRANICA OBSZARU GÓRNICZEGO "JANKOWICE 1"
- GRANICA TERENU GÓRNICZEGO "JANKOWICE 1"
- GRANICA LOKALNEGO ZBIORNIKA WÓD PODZIEMNYCH RYBNIK

OBSZAR OBJĘTY PLANEM ZNAJDUJE SIĘ W CAŁOŚCI W GRANICACH:

- 1) UDOKUMENTOWANEGO ZŁOŻA WĘGLA KAMIENNEGO I METANU POKŁADÓW WĘGLA "CHWAŁOWICE 1";
- 2) TERENU GÓRNICZEGO "CHWAŁOWICE 1";
- 3) TERENU, GDZIE ZABRANIA SIĘ BUDOWY LUB ROZBUDOWY OBIEKTÓW BUDOWLANYCH SPRZĄTAJĄCYCH WYSTĘPOWANIU ZWIERZĄT STWARZAJĄCYCH ZAGROZENIE DLA RUCHU STATKÓW POWIETRZNYCH.



MIEJSCOWY PLAN ZAGOSPODAROWANIA PRZESTRZENNEGO DLA CZĘŚCI MIASTA RYBNIKA OBEJMUJĄCEJ OBSZAR W REJONIE ULICY OSKARA KOLBERGA (MPZP 67)

UKŁAD WSPÓŁRZĘDNYCH 2000 STREFA 6  
LICENCJA NR G-1.6640.160.2022\_2473\_P  
WYDANA PRZES PREZYDENTA MIASTA RYBNIKA W DNIU 14.12.2022 R.

URZĘD MIASTA RYBNIKA  
MIEJSKA PRACOWNIA URBANISTYCZNA  
ul. W. W. W. 100  
TEL. 32 438 28 43 E-MAIL: MPURBAN@RYBNIK.PL

MIEJSCOWY PLAN ZAGOSPODAROWANIA PRZESTRZENNEGO  
DLA CZĘŚCI MIASTA RYBNIKA OBEJMUJĄCEJ OBSZAR  
W REJONIE ULICY OSKARA KOLBERGA (MPZP 67)

WYKONANIE PLANU W SKALI 1:2000  
ZAGOSPODAROWANIE I OCHRONA TERENU ...  
RADY MIASTA RYBNIKA Z DNIA ...

OPIS: AUTOREK  
mgr inż. Andrzej Kozłowski  
mgr inż. Andrzej Kozłowski  
mgr inż. Andrzej Kozłowski  
mgr inż. Andrzej Kozłowski

DATA OPRACOWANIA:  
wrzesień 2022