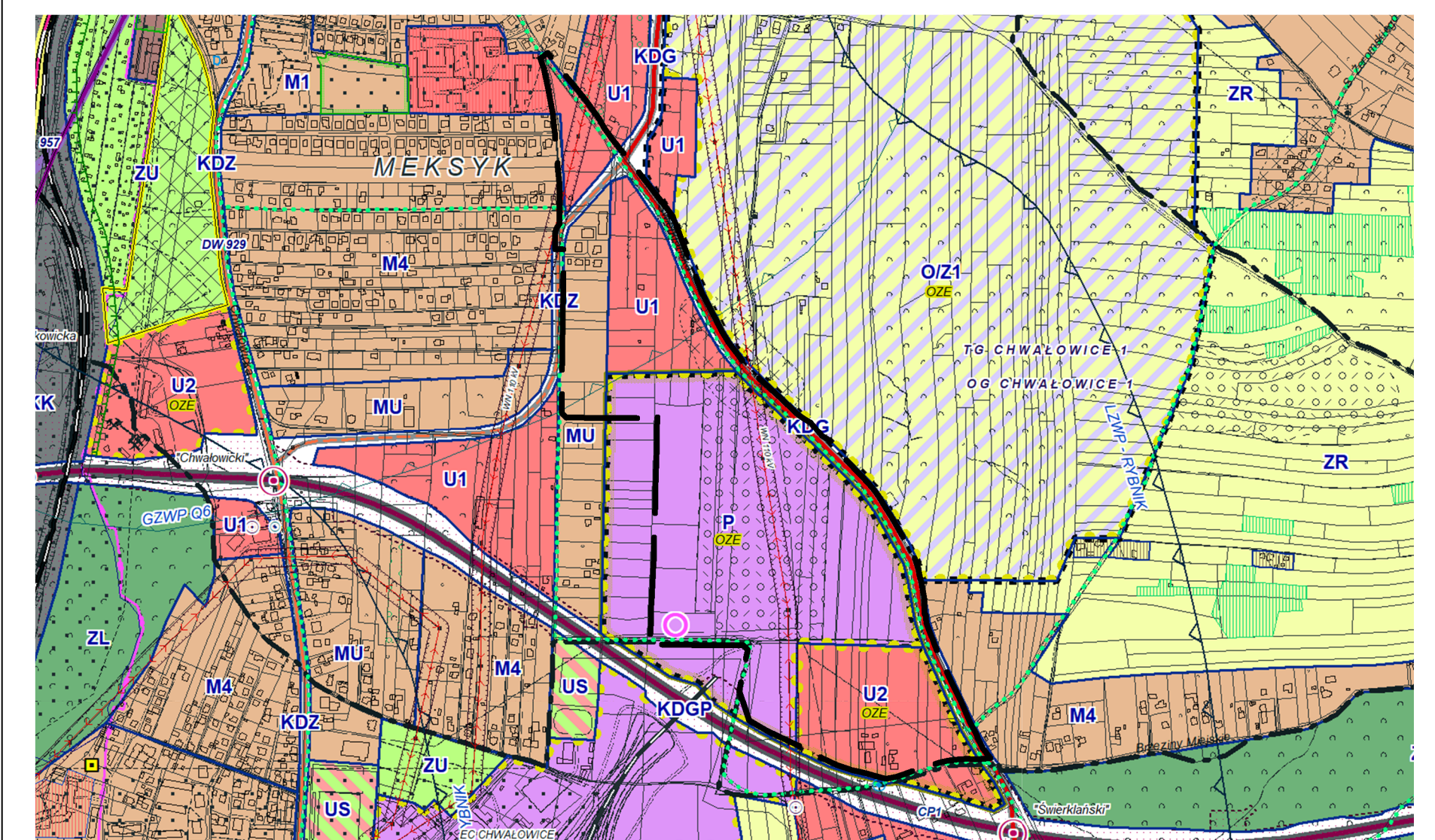


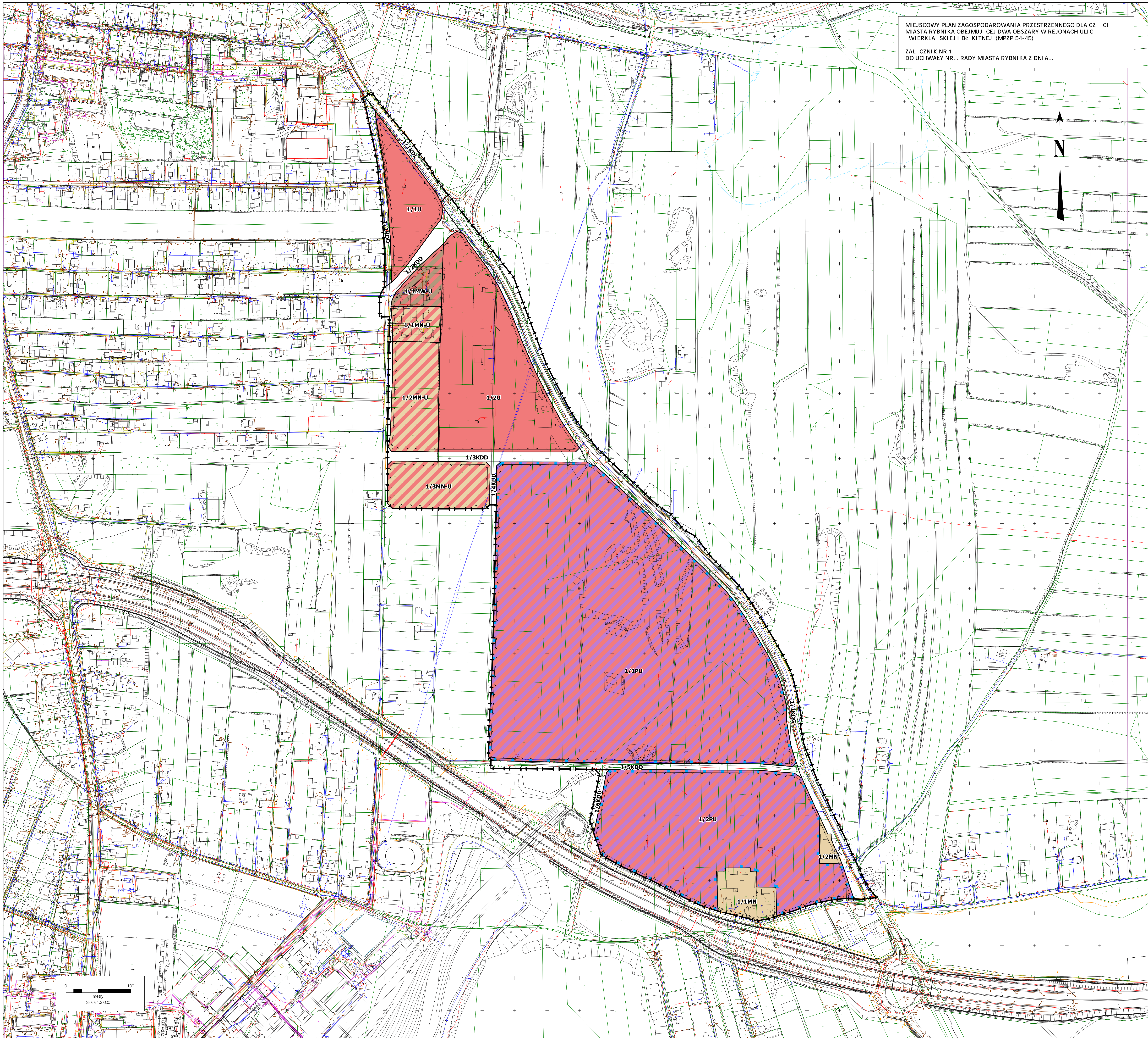
WYRYS ZE STUDIUM UWARUNKOWAŃ I KIERUNKÓW ZAGOSPODAROWANIA PRZESTRZENNEGO  
MIASTA RYBNIKA PRZYJĘTYCH W DNIU 30 CZERWCA 2016 R. ZE ZMIANĄ

SKALA 1:10000



- GRANICA OBSZARU NR 1 OBJĘTEGO PLANEM
- MU - OBSZARY ZABUDOWY MIESZKANIOWO-USŁUGOWEJ
- U1 - OBSZARY USŁUGOWE
- U2 - OBSZARY USŁUGOWO-PRODUKCYJNE
- P - OBSZARY PRODUKCYJNE
- KD... - OBSZARY DRÓG KLASY ZBIORCZEJ I KLAS WYŻSZYCH: KDA - AUTOSTRADA, KDGP -  
DROGA GŁÓWNA RUCHU PRZYSPIESZONEGO, KDG - DROGI GŁÓWNE, KDZ - DROGI ZBIORCZE

- LEGENDA**
- OZNACZENIA BUDOWY I KLAS WYŻSZYCH: KDA - AUTOSTRADA, KDGP -  
DROGA GŁÓWNA RUCHU PRZYSPIESZONEGO, KDG - DROGI GŁÓWNE, KDZ - DROGI ZBIORCZE
- GRANICA OBSZARU NR 1 OBJĘTEGO PLANEM
- LINIE ROZGRANICZAJĄCE TERENY O RÓŻNYM PRZEZNACZENIU LUB RÓŻNYCH ZASADACH  
ZAGOSPODAROWANIA
- NIEPRZEKRAČALNA LINIA ZABUDOWY
- MN - TERENY ZABUDOWY MIESZKANIOWEJ JEDNORODZINNEJ
- MN-U - TERENY ZABUDOWY MIESZKANIOWEJ JEDNORODZINNEJ LUB USŁUGOWEJ
- MW-U - TERENY ZABUDOWY MIESZKANIOWEJ WIELORODZINNEJ LUB USŁUGOWEJ
- U - TERENY ZABUDOWY USŁUGOWEJ
- PU - TERENY ZABUDOWY PRODUKCYJNO-USŁUGOWEJ
- KDG - TERENY DRÓG PUBLICZNYCH KLASY DRÓG GŁÓWNEJ
- KDL - TERENY DRÓG PUBLICZNYCH KLASY DRÓG LOKALNEJ
- KDD - TERENY DRÓG PUBLICZNYCH KLASY DRÓG DOJAZDOWEJ
- GRANICA TERENU POD BUDOWĘ URZĄDZENIA WYTWARZAJĄCEGO ENERGIĘ Z ODNOWIALNYCH ŹRÓDEŁ  
ENERGII O MOCY PRZEKRACZAJĄCEJ 500 KW, Z WYJĄTKIEM URZĄDZENIA WYKORZYSTUJĄCEGO ENERGIĘ  
WIATRU, ENERGIĘ OTRZYMYWANĄ Z BIOMASY, BIOGAZU LUB BIOGAZU ROLNICZEGO
- OBSZAR NR 1 OBJĘTY PLANEM ZNAJDUJE SIĘ W CAŁOŚCI W GRANICACH:
- 1) UDOKUMENTOWANEGO ZŁOŻA WĘGLA KAMIENNEGO „CHWAŁOWICE”;
- 2) UDOKUMENTOWANEGO ZŁOŻA WĘGLA KAMIENNEGO I METANU JAKO KOPALINY TOWARZYSZĄCEJ  
„CHWAŁOWICE 1”;
- 3) OBSZARU I TERENU GÓRNICZEGO „CHWAŁOWICE 1”;
- 4) UDOKUMENTOWANEGO LOKALNEGO ZBIORNIKA WÓD PODZIEMNYCH RYBNIK



MIEJSCOWY PLAN ZAGOSPODAROWANIA PRZESTRZENNEGO DLA CZĘŚCI  
MIASTA RYBNIKA OBEJMUJĄCY DWA OBSZARY W REJONACH ULIC  
WIERKLA, SKIĘJ I BŁĘKITNEJ (MPZP 54-45)

ZARZĄDNIK NR 1  
DO UCHWAŁY NR... RADY MIASTA RYBNIKA Z DNIA...