

UCHWAŁA NR 15/III/2024
RADY MIASTA RYBNIKA

z dnia 23 maja 2024 r.

**w sprawie ustanowienia pomnikami przyrody pięciu drzew rosnących
na terenie kompleksu leśnego Las Paruszowiec w Rybniku**

Na podstawie art. 18 ust. 2 pkt 15 ustawy z dnia 8 marca 1990 r. o samorządzie gminnym (tekst jednolity Dz. U. z 2023 r., poz. 40 ze zm.) oraz art. 44 ust. 1 i 2, art. 45 ustawy z dnia 16 kwietnia 2004 r. o ochronie przyrody (tekst jednolity Dz.U.z 2023 r. poz. 1336 ze zm.), ,

na wniosek Prezydenta Miasta Rybnika, po zaopiniowaniu przez Państwowe Gospodarstwo Leśne Lasy Państwowe Nadleśnictwo Rybnik, Komisję Ochrony Powietrza, Ekologii i Przemysłu oraz po uzgodnieniu z Regionalnym Dyrektorem Ochrony Środowiska w Katowicach,

Rada Miasta Rybnika

uchwała:

§ 1. 1. Ustanawia się następujące pomniki przyrody:

- 1) Buk pospolity (*Fagus sylvatica*) o obwodzie pnia 406 cm, wysokości 38 m, rosnący w kompleksie leśnym Las Paruszowiec, na działce o nr 178/1, obręb Rybnik (współrzędne GPS: 50.1135267N, 18.57187986E).
- 2) Buk pospolity (*Fagus sylvatica*) o obwodzie pnia 386 cm, wysokości 35 m, rosnący w kompleksie leśnym Las Paruszowiec, na działce o nr 163, obręb Rybnik (współrzędne GPS: 50.11559138N, 18.57739736E).
- 3) Buk pospolity (*Fagus sylvatica*) o obwodzie pnia 398 cm, wysokości 36 m, rosnący w kompleksie leśnym Las Paruszowiec, na działce o nr 165, obręb Rybnik (współrzędne GPS: 50.11683786N, 18.56512242E).
- 4) Buk pospolity (*Fagus sylvatica*) o obwodzie pnia 329 cm, wysokości 36 m, rosnący w kompleksie leśnym Las Paruszowiec , na działce o nr 165, obręb Rybnik (współrzędne GPS: 50.1169294N, 18.56565004E).
- 5) Buk pospolity (*Fagus sylvatica*) o obwodzie pnia 280 cm, wysokości 28 m, rosnący w kompleksie leśnym Las Paruszowiec , na działce o nr 165, obręb Rybnik (współrzędne GPS: 50.1182739N, 18.567266E).

2. Lokalizację obiektów, o których mowa w § 1 ust. 1 określa załącznik do uchwały.

§ 2. Ustanowienie niniejszych drzew pomnikami przyrody ma na celu ochronę tworów przyrody ożywionej będących jedyną w rejonie pozostałością rosnących pierwotnie na tym terenie grądów i buczyn, czyli prastarej Puszczy Śląskiej.

§ 3. W stosunku do pomników przyrody, o których mowa w § 1 ust. 1, w ramach ochrony czynnej, ustala się możliwość wykonywania zabiegów pielęgnacyjnych i zabezpieczających ich korony i pnie, a także zabiegów mających na celu poprawienie warunków siedliskowych w/w drzew.

§ 4. W stosunku do pomników przyrody, o których mowa w §1 ust. 1 wprowadza się następujące zakazy:

- 1) niszczenia, uszkodzenia lub przekształcania obiektu lub obszaru;
- 2) wykonywania prac ziemnych trwale zniekształcających rzeźbę terenu, z wyjątkiem prac związanych z zabezpieczeniem przeciwsztormowym lub przeciwpowodziowym albo budową, odbudową, utrzymywaniem, remontem lub naprawą urządzeń wodnych;
- 3) zmiany sposobu użytkowania ziemi.

§ 5. Nadzór nad pomnikami przyrody sprawuje Prezydent Miasta Rybnika.

§ 6. Uchwała wchodzi w życie po upływie 14 dni od dnia ogłoszenia w Dzienniku Urzędowym Województwa Śląskiego.

Przewodniczący Rady
Miasta

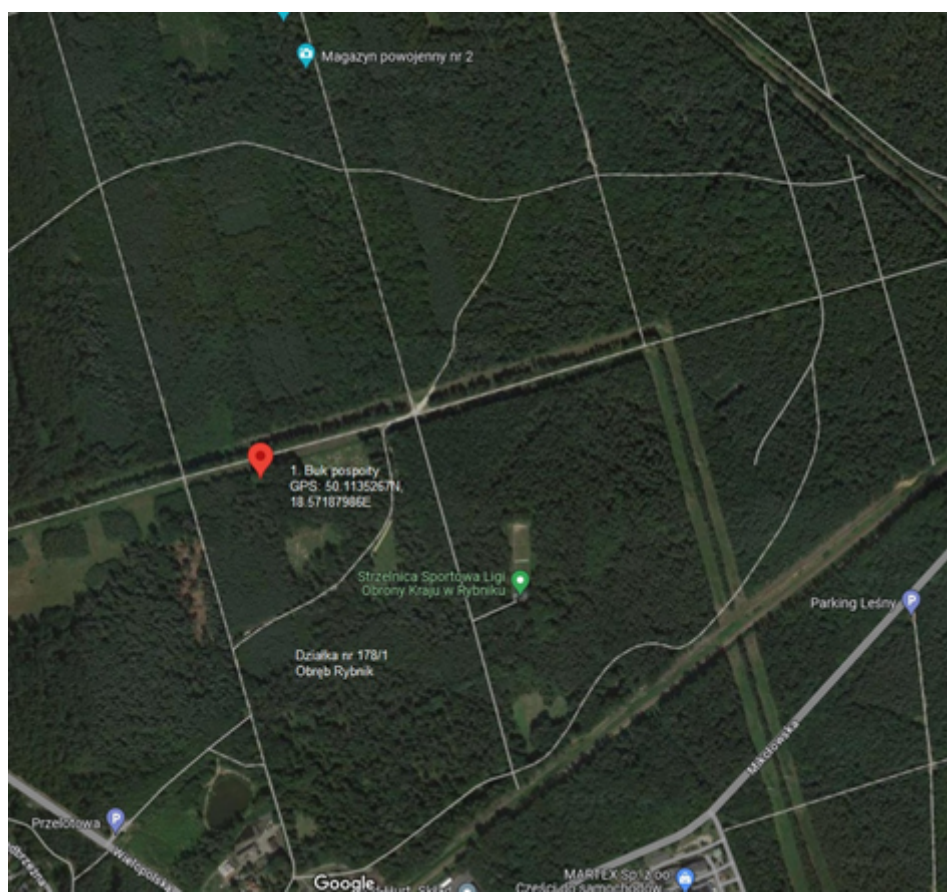
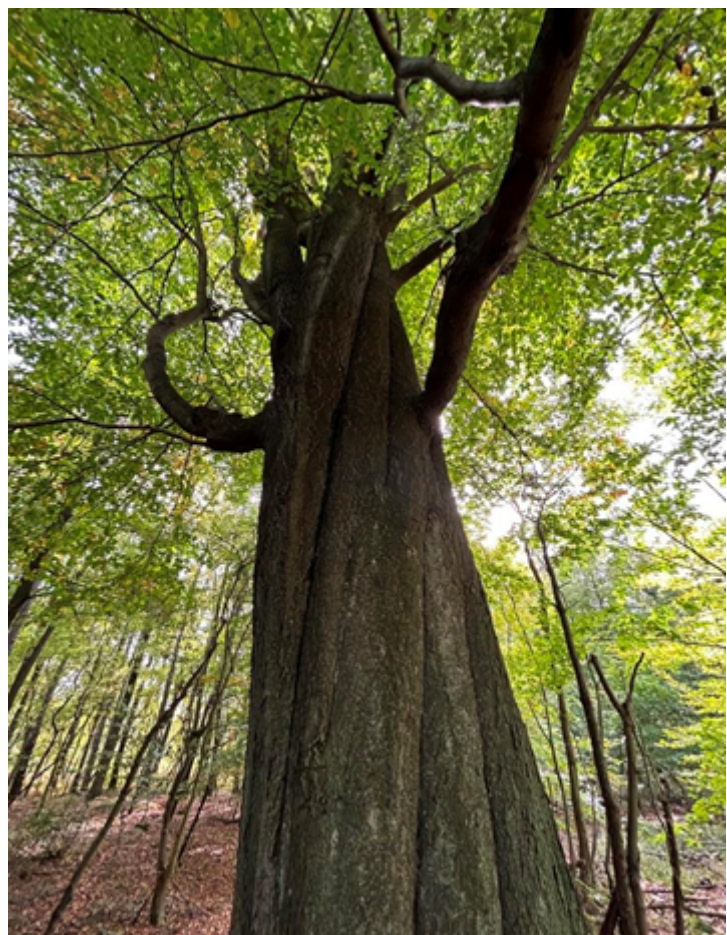
Krzysztof Szafraniec

Załącznik do uchwały Nr 15/III/2024
Rady Miasta Rybnika
z dnia 23 maja 2024 r.

Lokalizacja oraz zdjęcia pomników przyrody na terenie Lasu Paruszowiec

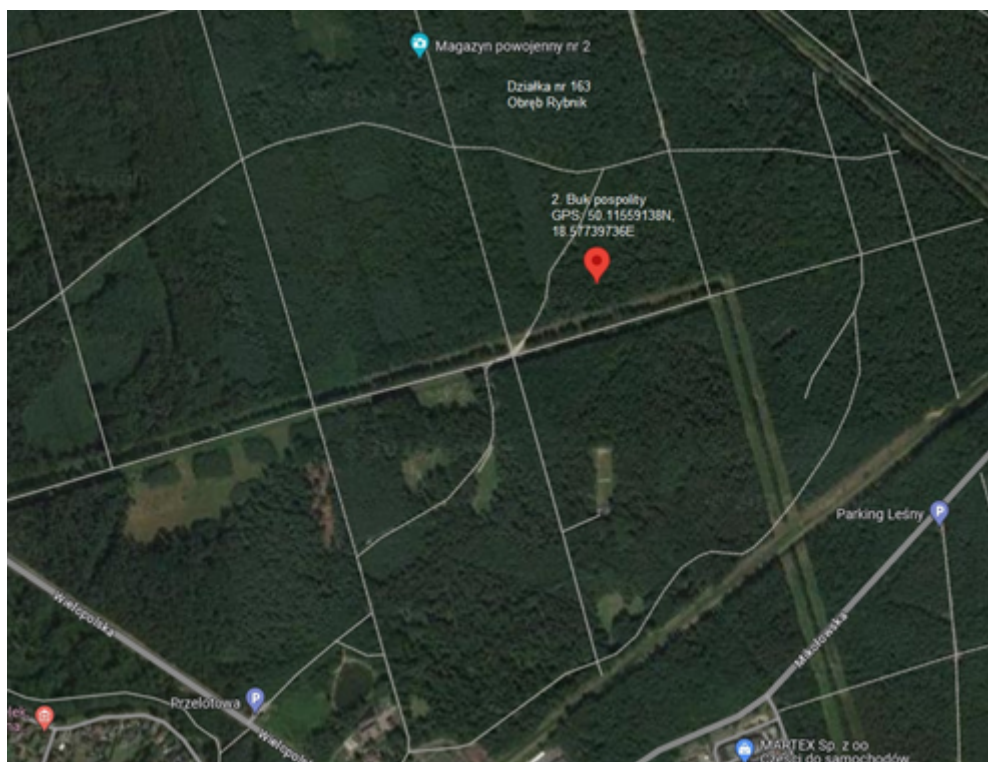
1. Buk pospolity (*Fagus sylvatica*) o obwodzie pnia 406 cm, wysokości 38 m, rosnący w kompleksie leśnym Las Paruszowiec, na działce o nr 178/1, obręb Rybnik



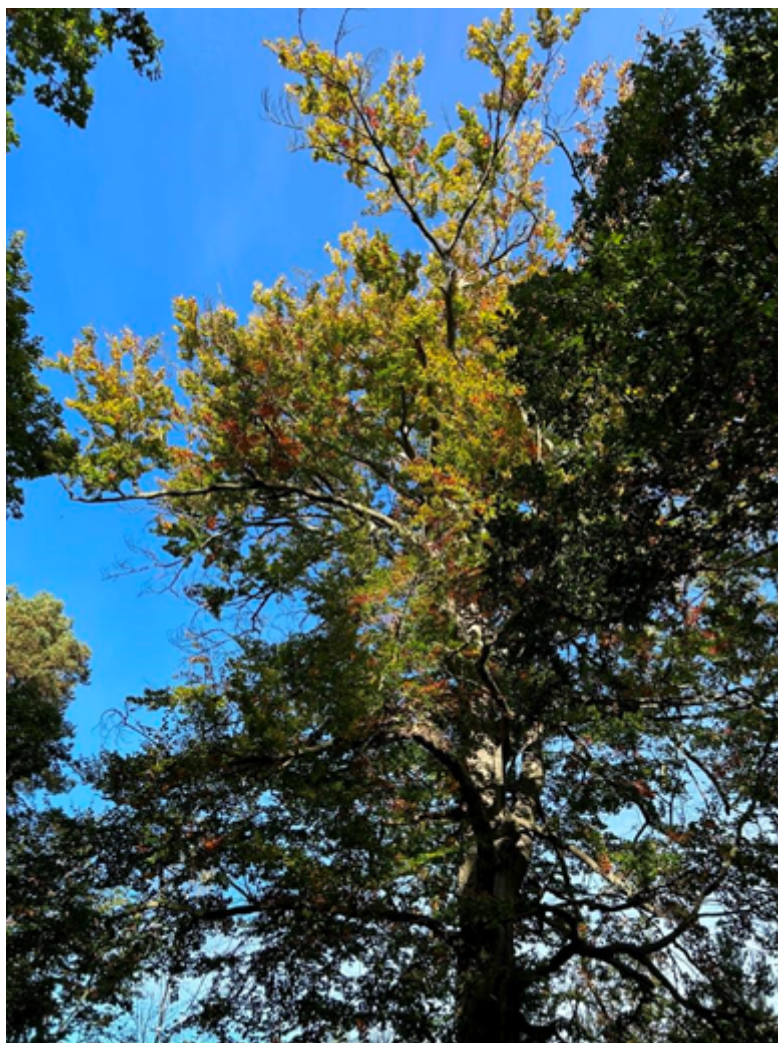


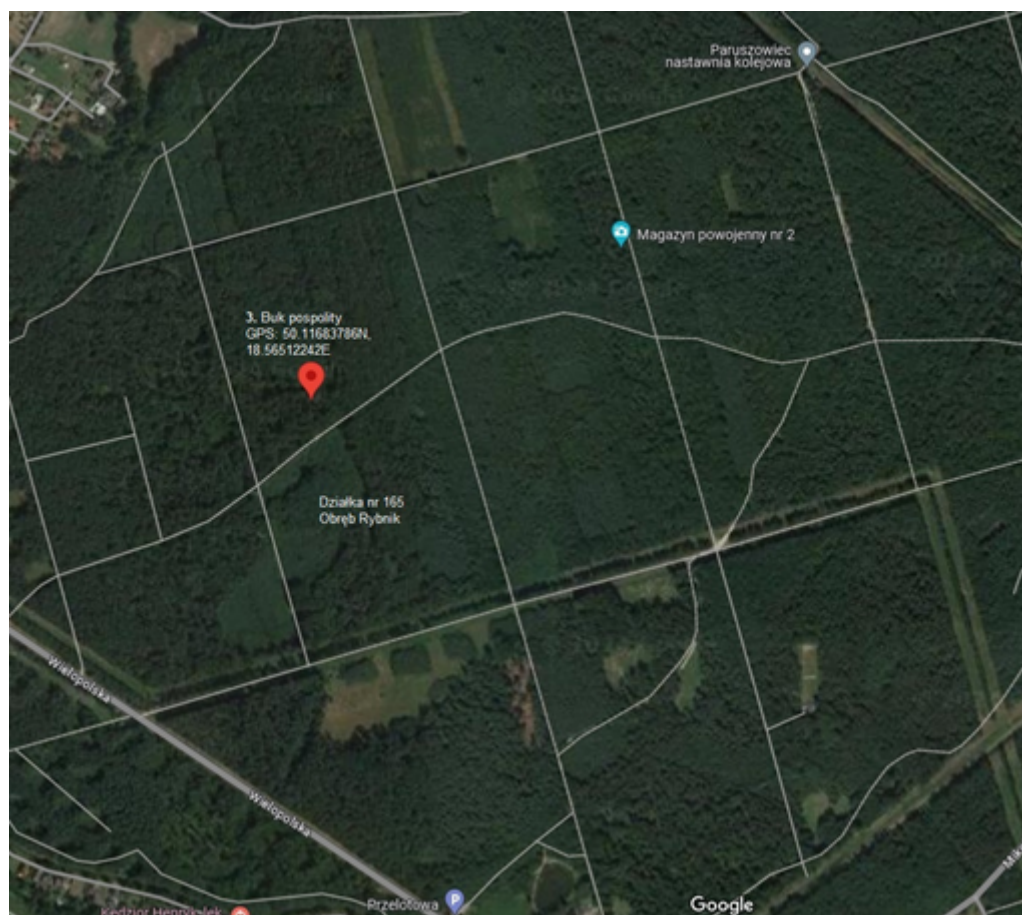
2. Buk pospolity (*Fagus sylvatica*) o obwodzie pnia 386 cm, wysokości 35 m, rosnący w kompleksie leśnym Las Paruszowiec, na działce o nr 163, obręb Rybnik





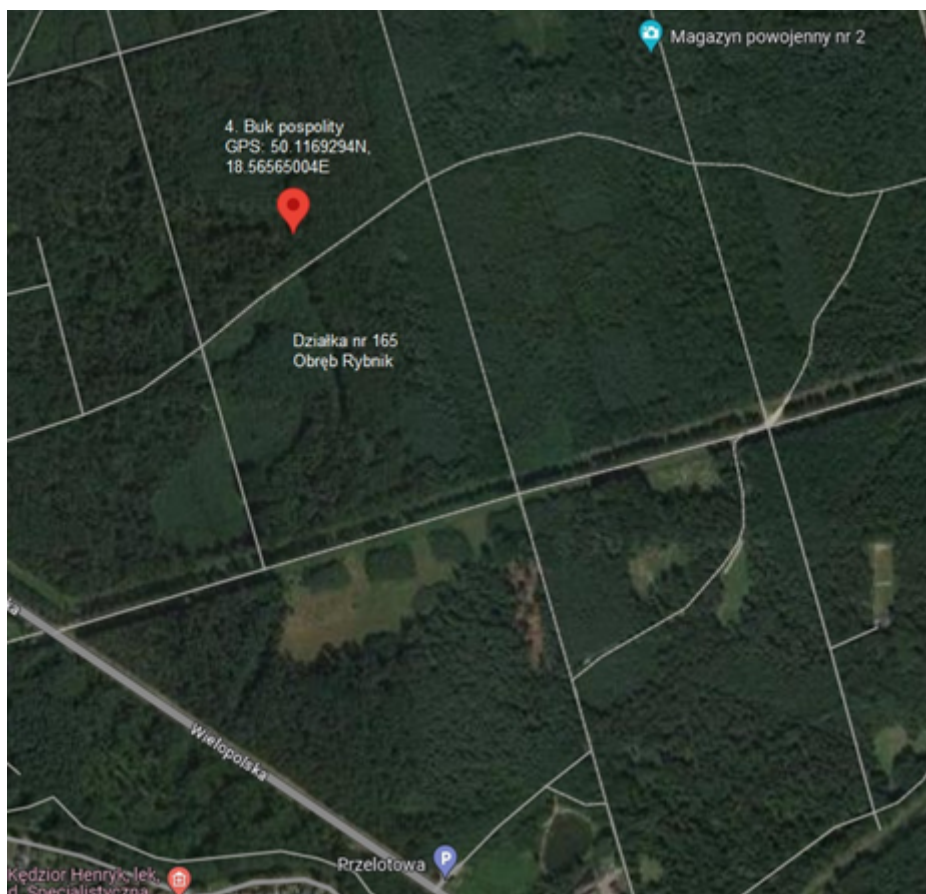
3. Buk pospolity (*Fagus sylvatica*) o obwodzie pnia 398 cm, wysokości 36 m, rosnący w kompleksie leśnym Las Paruszowiec, na działce o nr 165, obręb Rybnik



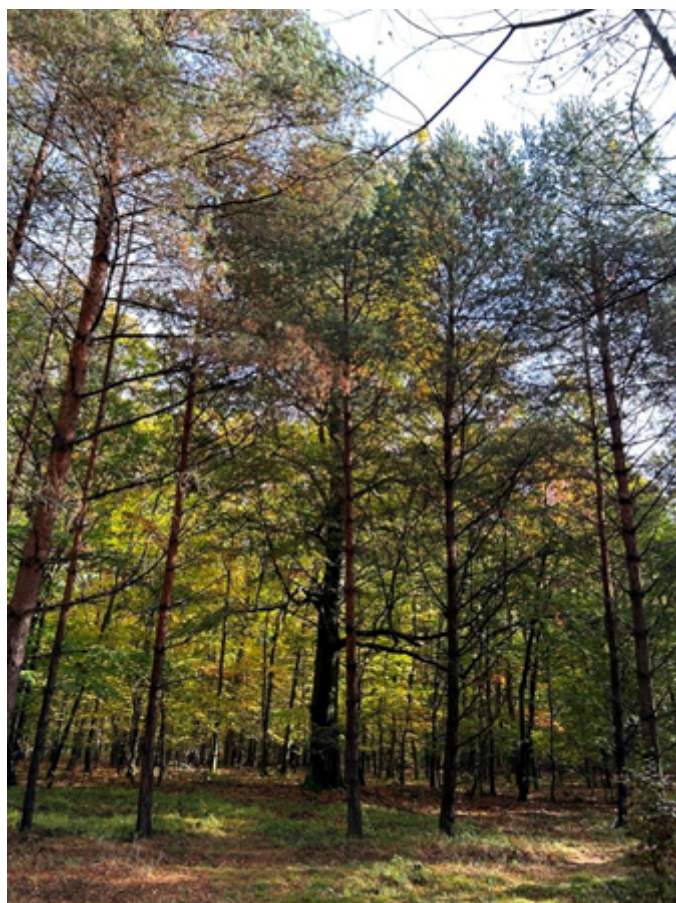


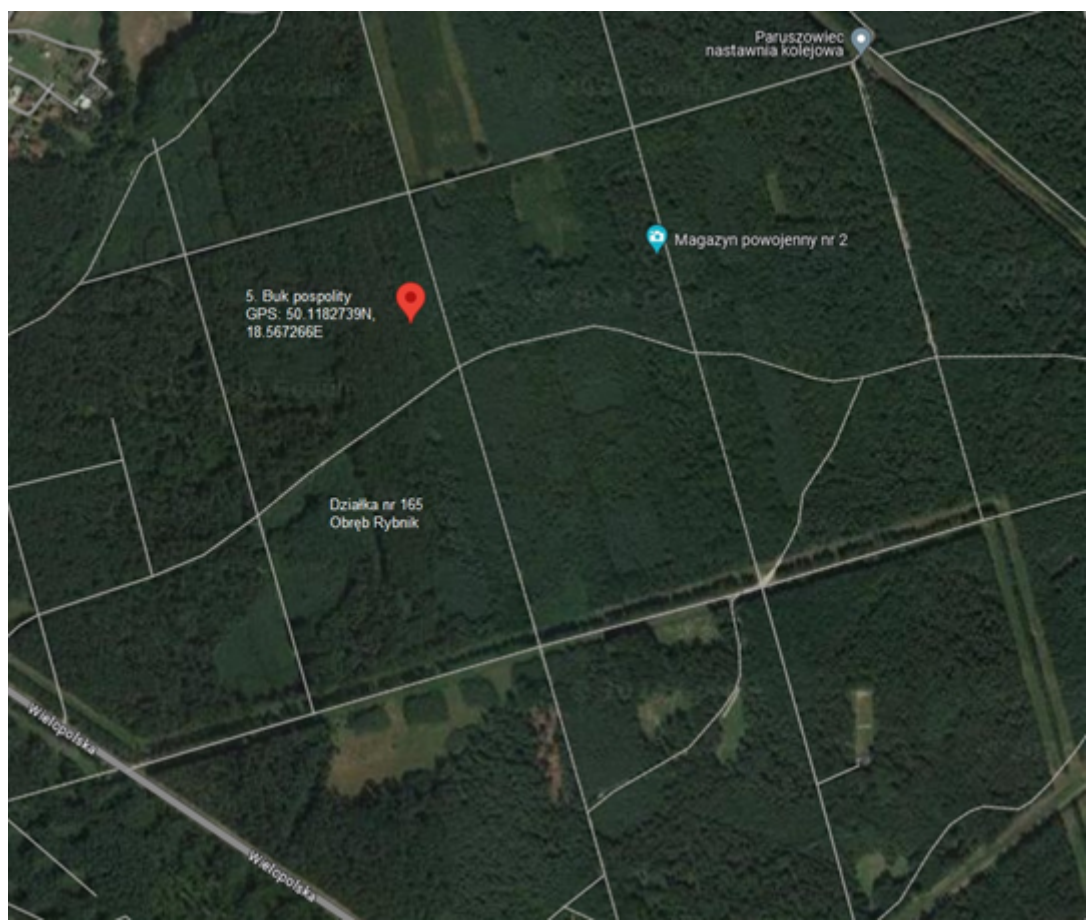
4. Buk pospolity (*Fagus sylvatica*) o obwodzie pnia 329 cm, wysokości 36 m, rosnący w kompleksie leśnym Las Paruszowiec , na działce o nr 165, obręb Rybnik





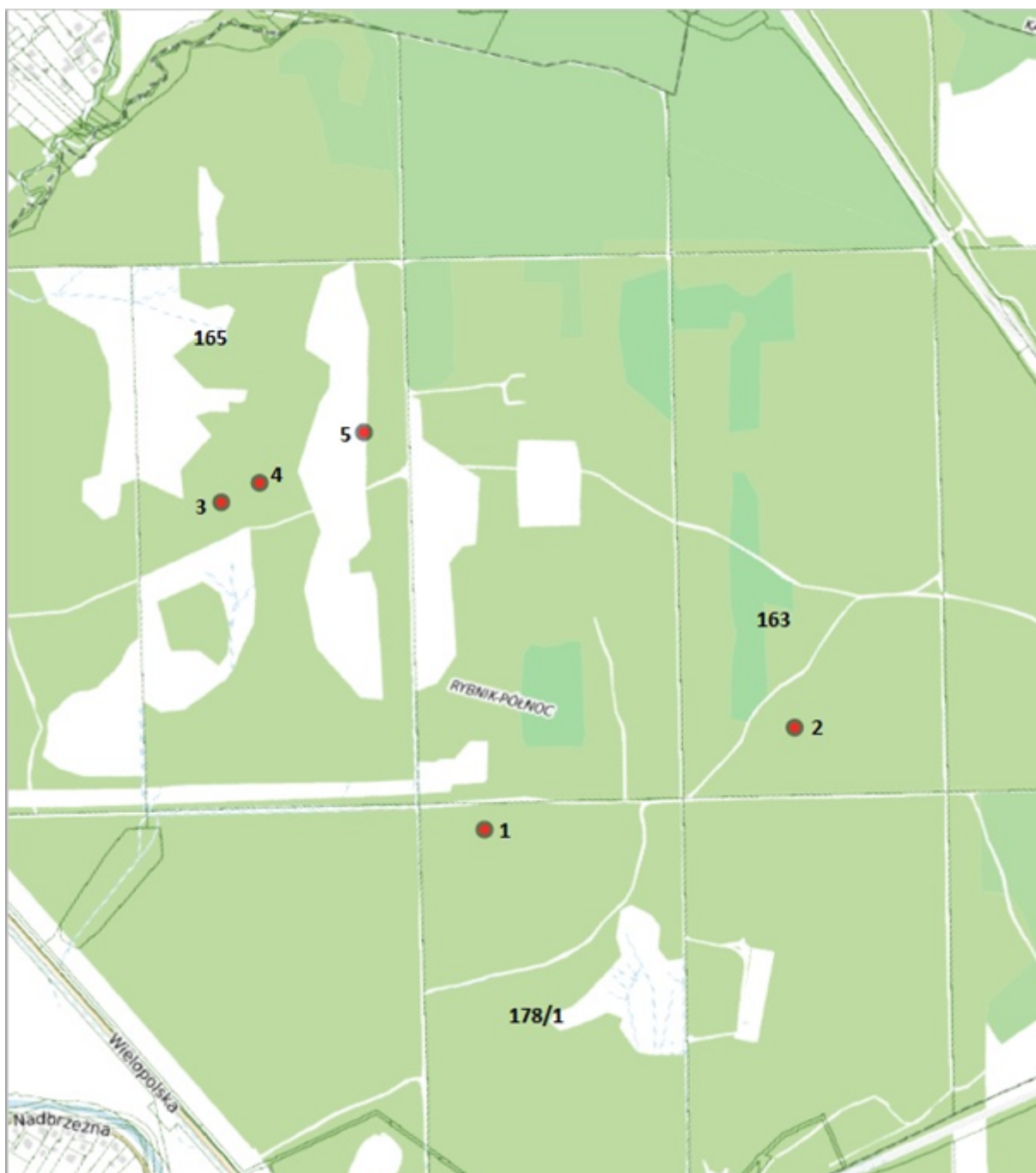
5. Buk pospolity (*Fagus sylvatica*) o obwodzie pnia 280 cm, wysokości 28 m, rosnący w kompleksie leśnym Las Paruszowiec, na działce o nr 165, obręb Rybnik





6. Lokalizacja wszystkich drzew (mapa RSIP)

7.



Legenda:

- 1) Buk pospolity (*Fagus sylvatica*) o obwodzie pnia 406 cm, wysokości 38 m, rosnący w kompleksie leśnym Las Paruszowiec, na działce o nr 178/1, obręb Rybnik (współrzędne GPS: 50.1135267N, 18.57187986E).
- 2) Buk pospolity (*Fagus sylvatica*) o obwodzie pnia 386 cm, wysokości 35 m, rosnący w kompleksie leśnym Las Paruszowiec, na działce o nr 163, obręb Rybnik (współrzędne GPS: 50.11559138N, 18.57739736E).

- 3) Buk pospolity (*Fagus sylvatica*) o obwodzie pnia 398 cm, wysokości 36 m, rosnący w kompleksie leśnym Las Paruszowiec, na działce o nr 165, obręb Rybnik (współrzędne GPS: 50.11683786N, 18.56512242E).
- 4) Buk pospolity (*Fagus sylvatica*) o obwodzie pnia 329 cm, wysokości 36 m, rosnący w kompleksie leśnym Las Paruszowiec, na działce o nr 165, obręb Rybnik (współrzędne GPS: 50.1169294N, 18.56565004E).
- 5) Buk pospolity (*Fagus sylvatica*) o obwodzie pnia 280 cm, wysokości 28 m, rosnący w kompleksie leśnym Las Paruszowiec, na działce o nr 165, obręb Rybnik (współrzędne GPS: 50.1182739N, 18.567266E).