

Rybnik. Miasto z ikrą.

# WYKONANIE BUDŻETU MIASTA RYBNIKA za 2010 rok



Prezydent Miasta  
Adam Fudali

Sesja Rady Miasta 8 czerwca 2011 roku

# WYKONANIE BUDŻETU 2010 ROKU

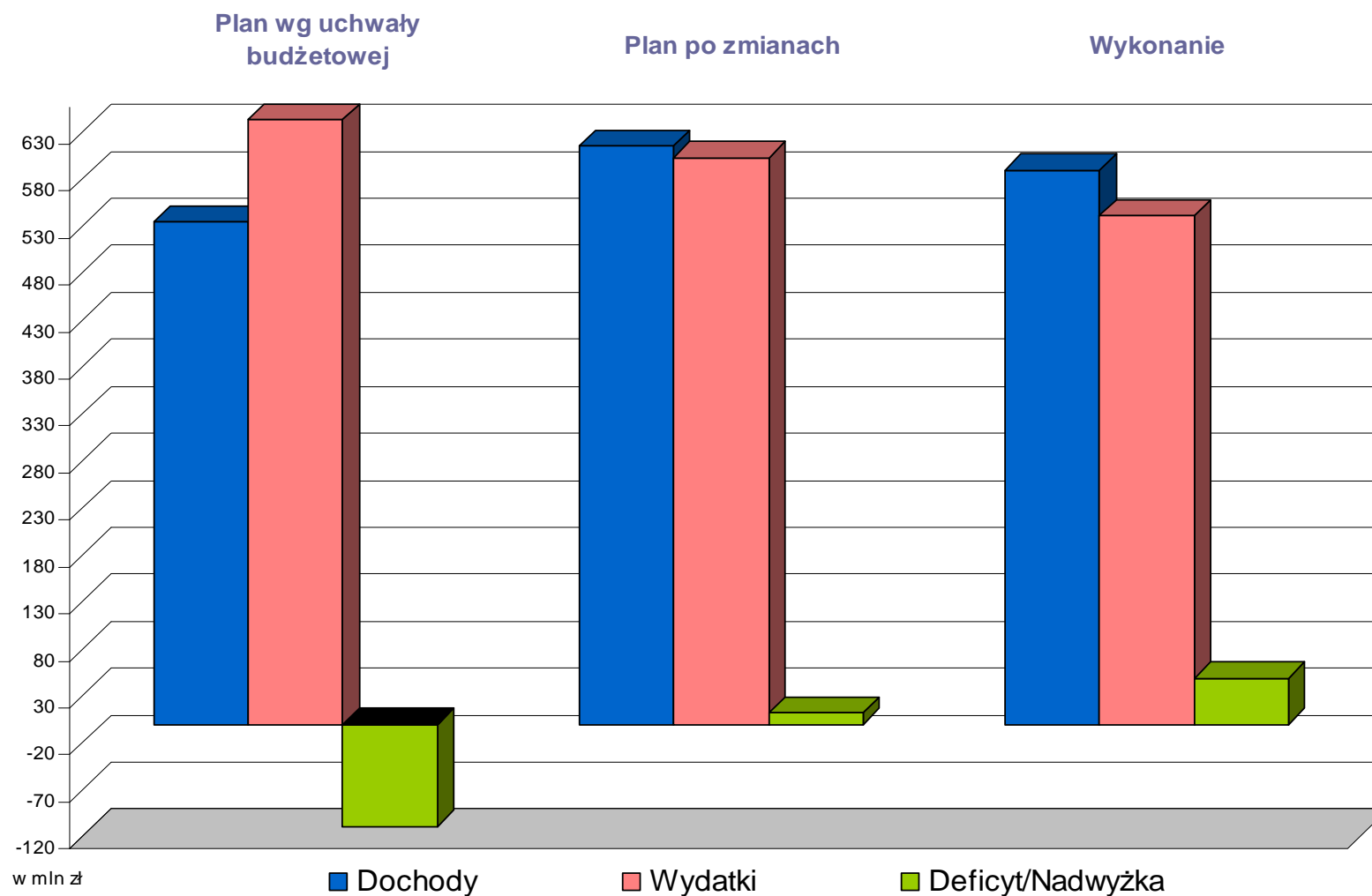
## ZBIORCZO

dane w złotych	PLAN PIERWOTNY	PLAN PO ZMIANACH	WYKONANIE
DOCHODY	534.985.965,99	615.374.954,65	589.903.862,40
WYDATKI	643.563.195,63	603.009.272,99	540.703.094,11
DEFICYT/NADWYŻKA	-108.577.229,64	12.365.681,66	49.200.768,29
SKUMULOWANY NIEDOBÓR	-283.315.920,24	-162.373.008,94	-123.700.205,02

# ROZLICZENIE WYNIKU FINANSOWEGO

1. Skumulowany niedobór na 31.12.2009 r.	-174.738.690,60 zł
2. Nadwyżka budżetu 2010 r.	49.200.768,29 zł
3. Różnice kursowe	1.837.717,29 zł
4. Skumulowany niedobór na 31.12.2010 r. (wiersze 1+2+3)	-123.700.205,02 zł
5. Zobowiązania na 31.12.2010 r. ogółem:	187.305.157,39 zł
a. Obligacje komunalne	82.000.000,00 zł
b. Pożyczki z WFOŚiGW	48.811.545,81 zł
- kanalizacja sanitarna	42.350.335,64 zł
- modernizacja kompostowni ZZM	326.742,00 zł
- składowisko odpadów komunalnych	5.603.245,17 zł
- basen kryty ZSB	531.223,00 zł
c. Pożyczka płatnicza z NFOŚiGW	56.490.986,50 zł
d. Zobowiązania wymagalne	2.625,08 zł

# WYNIK FINANSOWY 2010 ROKU



Rok budżetowy 2010 zamknął się **nadwyżką** w kwocie **49.200.768 zł**,  
tj. wynikiem lepszym o **36.835.087 zł** od zakładanego w planie po zmianach.

# ZADŁUŻENIE NA KONIEC 2010 ROKU

1. Dochody budżetu miasta	589.903.862,40 zł
2. Zadłużenie (zobowiązania) ogółem	187.305.157,39 zł
a. Obligacje komunalne	82.000.000,00 zł
b. Pożyczki z WFOŚiGW – kanalizacja sanitarna	42.350.335,64 zł
c. Pożyczka z WFOŚiGW – modernizacja kompostowni ZZM	326.742,00 zł
d. Pożyczka z WFOŚiGW – składowisko odpadów komunalnych	5.603.245,17 zł
e. Pożyczka z WFOŚiGW – basen kryty ZSB	531.223,00 zł
f. Zobowiązania wymagalne	2.625,08 zł
g. Pożyczka płatnicza z NFOŚiGW*	56.490.986,50 zł
3. Zobowiązania po wyłączeniach (wiersze 2.a-f)	130.814.170,89 zł

\*Zobowiązanie podlega wyłączeniu ze wskaźnika zadłużenia  
na podstawie art. 170 ust. 3 ustawy o finansach publicznych z 2005 roku

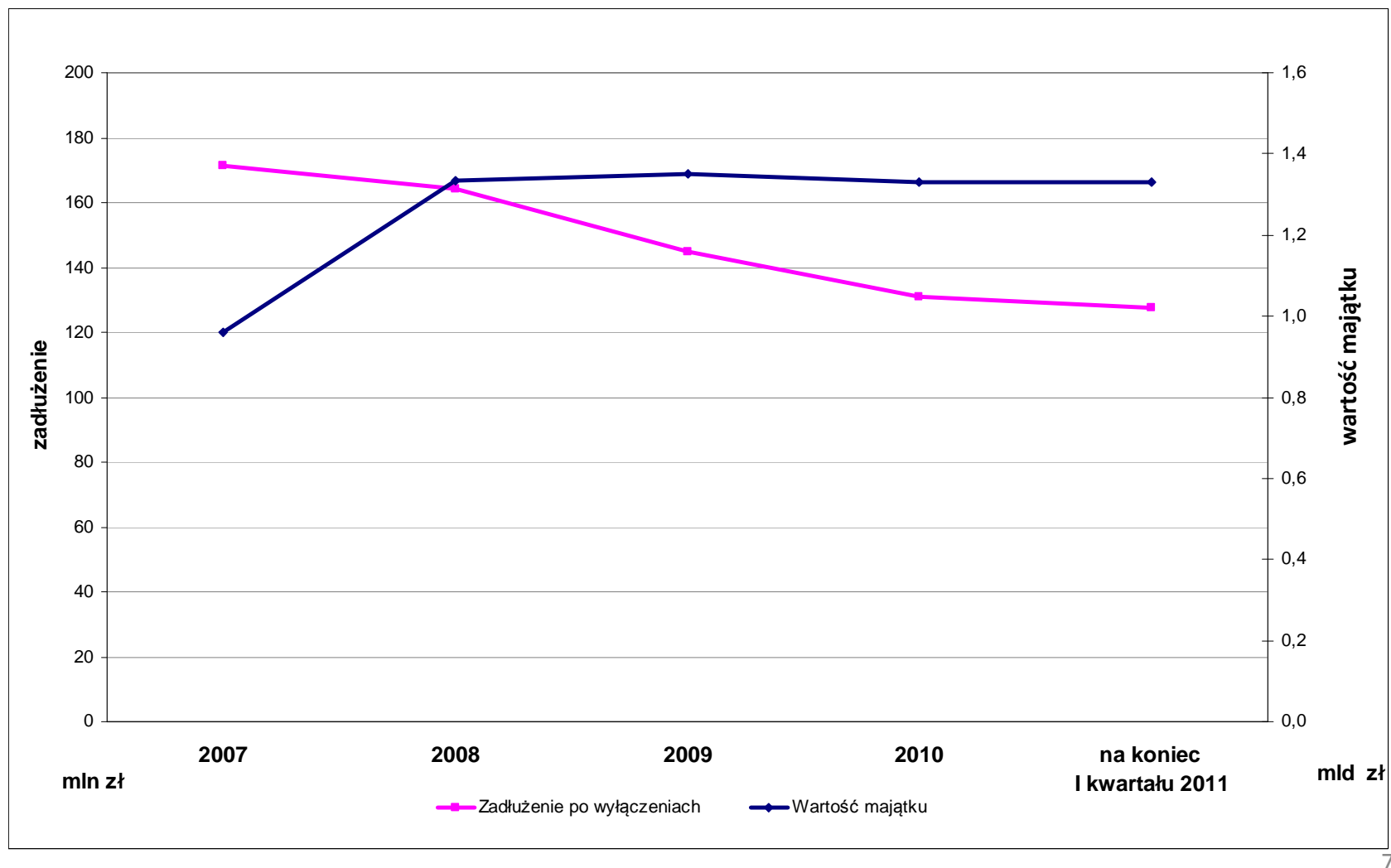
Wskaźnik zadłużenia (2:1) – 31,75%; po wyłączeniach (3:1) - 22,18%

# OBSŁUGA ZADŁUŻENIA W 2010 ROKU

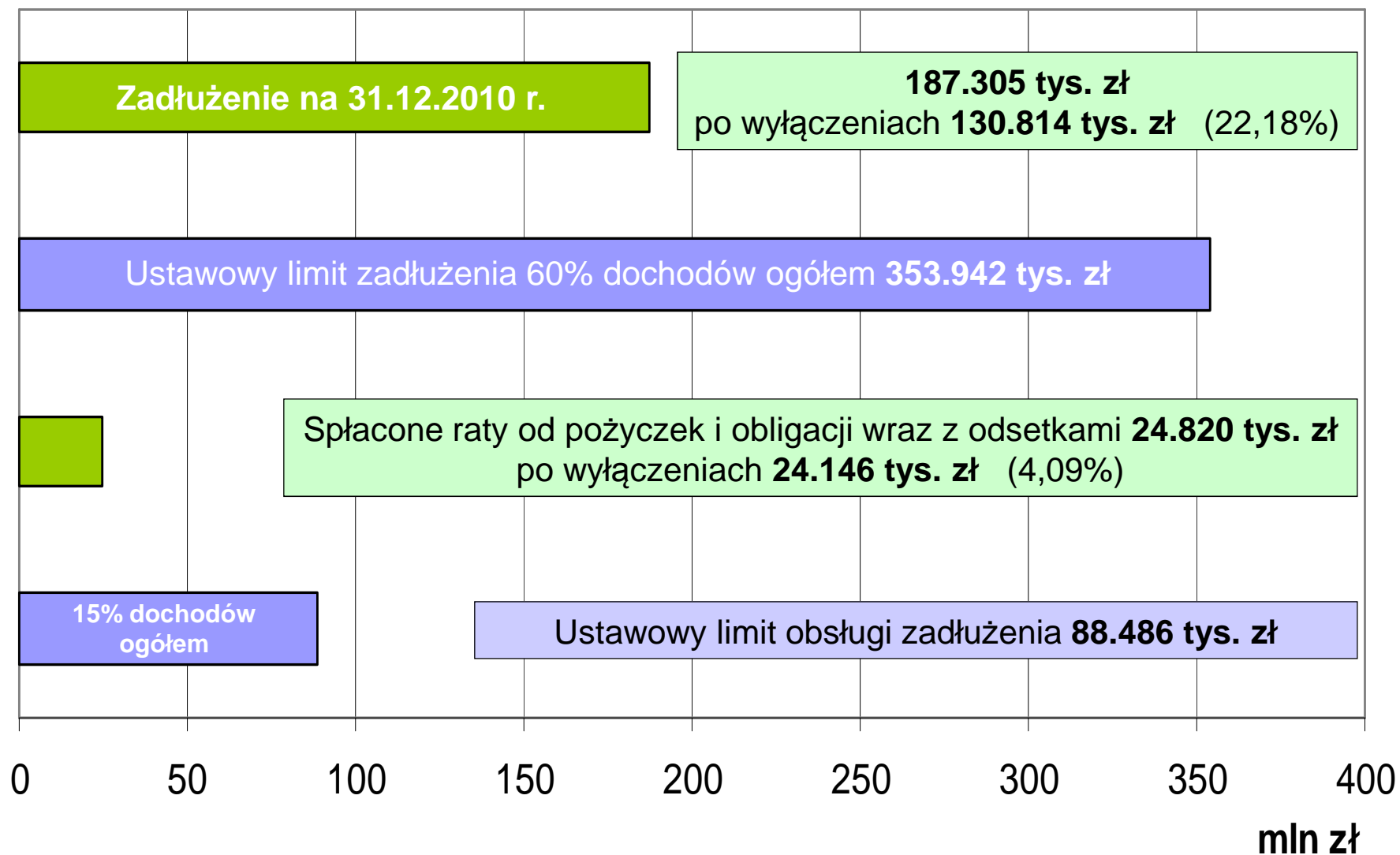
1. Koszty obsługi długu – ogółem (wiersze a+c+d+e)	24.820.331,90 zł
a. odsetki od obligacji, pożyczek i kredytów	5.817.354,57 zł
b. w tym prefinansowanie <i>(wydatki podlegające wyłączeniu ze wskaźnika obsługi długu         na podstawie art. 169 ust. 3 ustawy o finansach publicznych z 2005 roku)</i>	674.036,53 zł
c. wykup obligacji	8.500.000,00 zł
d. spłata pożyczek z WFOŚiGW	10.116.172,33 zł
e. kredyty preferencyjne	386.805,00 zł
2. Koszty obsługi długu po wyłączeniach (wiersze 1.-1.b)	24.146.295,37 zł

Wskaźnik obsługi zadłużenia:  
ogółem – 4,21%; po wyłączeniach – 4,09%

# ZADŁUŻENIE I MAJĄTEK MIASTA RYBNIKA W LATACH 2007 - 2011

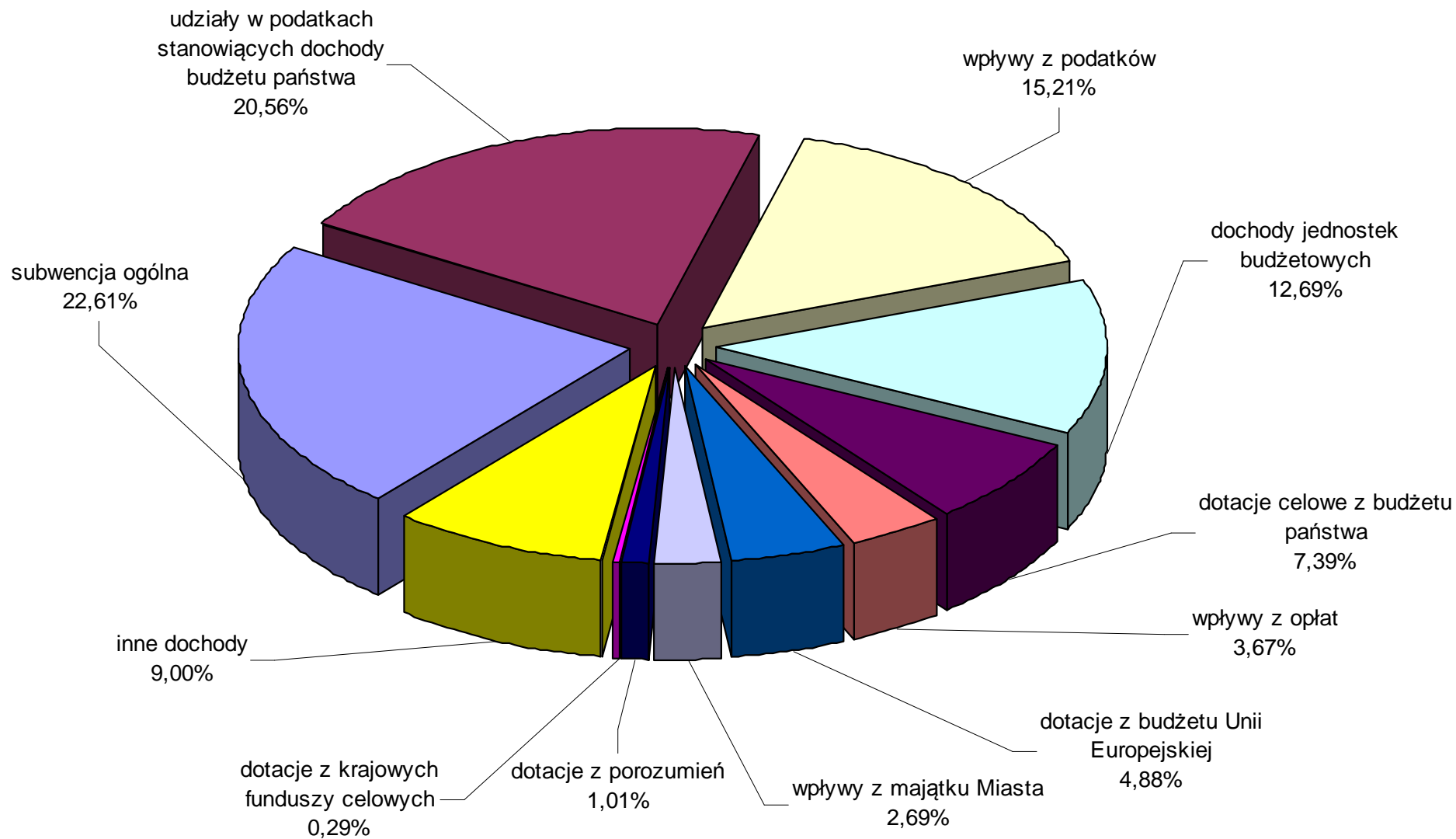


# ZADŁUŻENIE NA KONIEC 2010 ROKU





# DOCHODY wg ŹRÓDEŁ



# WYDATKI BUDŻETU MIASTA

## 540.703.094 zł

w tym:

- WYDATKI BIEŻĄCE 407.096.262 zł  
(75,29% wydatków ogółem)

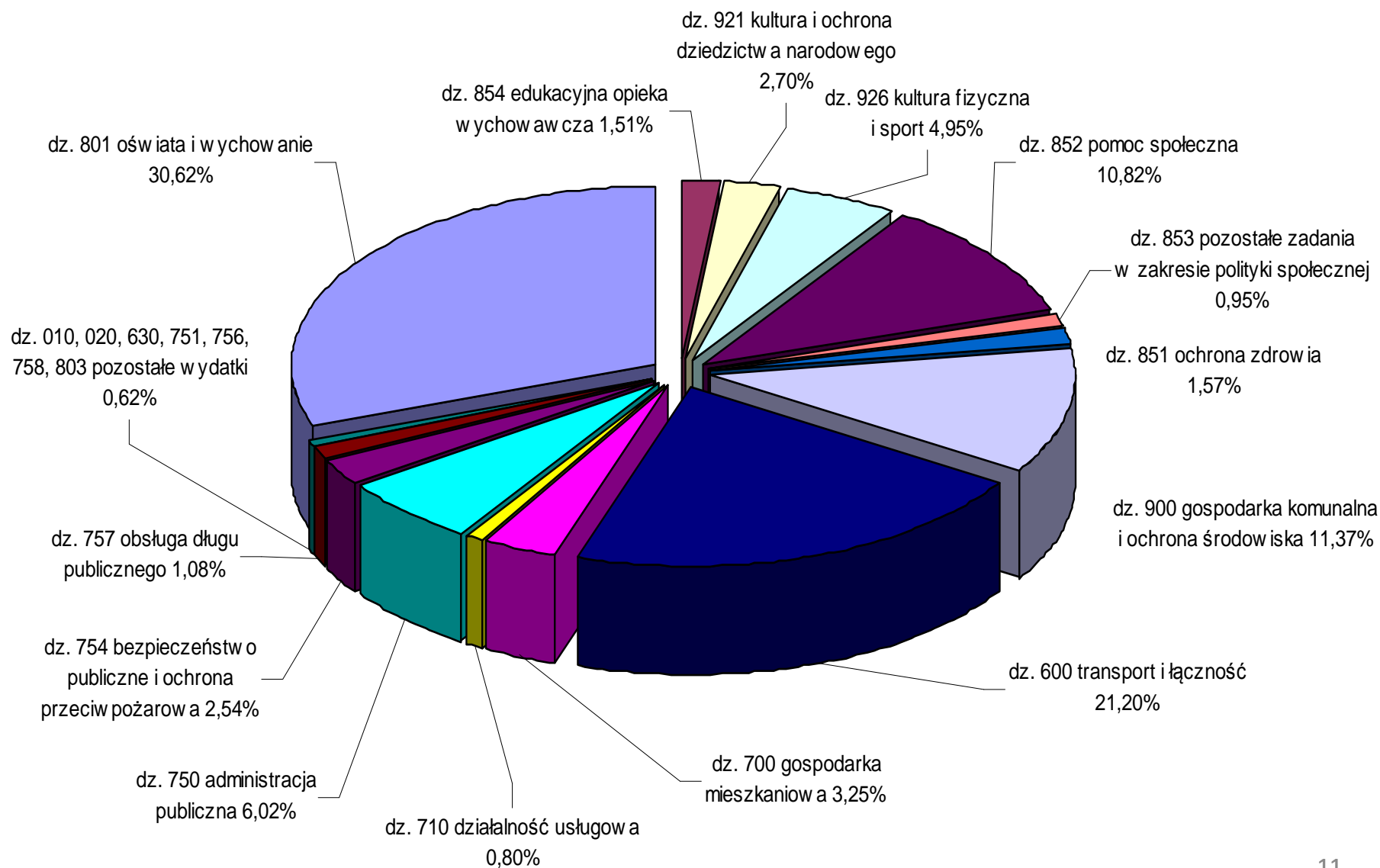
- WYDATKI INWESTYCYJNE 133.606.832 zł  
(24,71% wydatków ogółem)

PONADTO NAKŁADY INWESTYCYJNE PWiK 6.605.680 zł

OGÓŁEM WYDATKI INWESTYCYJNE MIASTA  
140.212.512 zł

# STRUKTURA WYDATKÓW

## 540.703.094 zł



# Największe inwestycje w Polsce w latach 2000 – 2010

Ranking dziennika **RZECZPOSPOLITA**

(serwis internetowy [www.rp.pl](http://www.rp.pl), 9 września 2010 r.,  
artykuł pt. „Kryzys nie zaszkodził”)

Rybnik znalazł się na 61 miejscu w Polsce,  
jako **największy inwestor wśród miast**,  
prowadząc ogromny projekt  
budowy kanalizacji sanitarnej.

# Budowa systemu kanalizacji sanitarnej

*(lata realizacji 2003 – 2010)*

W 2010 roku dobiegła końca budowa kanalizacji sanitarnej.

Projekt objął swoim zasięgiem 17 dzielnic Rybnika:

Golejów,  
Orzepowice,  
Niedobczyce,  
Gotartowice,  
Popielów,  
Rybnicką Kuźnię,

Zamysłów,  
Zebrzydowice,  
Niewiadom,  
Boguszowice Stare,  
Chwałowice,  
Ochojec

Kamień,  
Paruszowiec - Piaski,  
Ligotę - Ligocką Kuźnię,  
Radziejów,  
Meksyk,

oraz dwie sąsiednie gminy **Gaszowice i Jejkowice**.

Całkowita wartość inwestycji **515.575.208 zł**

Źródła finansowania:

Fundusz Spójności	213.055.704 zł,
prefinansowanie Funduszu Spójności	60.673.821 zł,
pożyczki z WFOŚiGW	66.891.122 zł,
budżet miasta	111.738.398 zł,
środki gmin Gaszowice i Jejkowice	17.229.325 zł,
kredyt z EBOR	45.986.838 zł.

# GOSPODARKA KOMUNALNA

ogółem 68.092.576 zł

## INWESTYCJE

47.760.539 zł

w tym PWiK 6.605.680 zł



**OŚWIETLENIE 5.356.709 zł**



**ZIELEŃ 6.499.107 zł**



# ZAMKNIĘCIE I REKULTYWACJA II KWATERY SKŁADOWISKA ODPADÓW KOMUNALNYCH W RYBNIKU *(lata realizacji 2007 - 2010)*

Całkowity koszt **2.136.397 zł**  
*w tym EFRR – RPO (85%) 1.762.014 zł*

W wyniku realizacji zadania  
zrekultywowano i pozyskano  
tereny atrakcyjne  
przyrodniczo o powierzchni  
**2,985 ha**





# Budowa zakładu odzysku odpadów budowlanych w Rybniku, ul. Kolberga *(lata realizacji 2008 – czerwiec 2011)*



Całkowity koszt **1.999.407 zł**

*w tym EFRR – RPO (85%) 1.472.806 zł*





# NAKŁADY NA DROGI

**87.019.964 zł**

- inwestycje drogowe **53.285.271 zł**
- remonty i przebudowa nawierzchni dróg  
oraz remonty chodników **16.543.806 zł**
- materiały do realizacji dróg  
systemem gospodarczym **1.350.851 zł**  
*(utwardzono w dzielnicach 77 dróg)*
- bieżące utrzymanie dróg  
przez RSK **14.390.190 zł**
- zakupy inwestycyjne RSK **1.449.846 zł**

# Remont nawierzchni ulic Energetyków, Żołędziowej, Ronda Mazamet i ulicy Budowlanych



ul. Budowlanych



ul. Żołędziowa



ul. Żołędziowa

# Remonty ulic

ul. Staszica



ul. Kraszewskiego



# Remonty ulic (2)



chodnik  
ul. Rudzka  
**109.309 zł**

nawierzchnie asfaltowe:

ul. Strąkowska	<b>254.005 zł</b>
ul. Śląska	<b>391.792 zł</b>
ul. Ogrodowa	<b>112.112 zł</b>
ul. Małachowskiego	<b>166.089 zł</b>
ul. Rybacka (II etap)	<b>115.495 zł</b>

Plac manewrowy i parking  
przy ul. Patriotów –  
utwardzenie kostką brukową  
**191.805 zł**



# Przebudowa wiaduktu nad koleją ul. Raciborska w ciągu DW 935 (lata realizacji 2007 – 2010)



**Całkowity koszt**  
**6.657.816 zł**  
**w tym EFRR – RPO (85%)**  
**5.338.810 zł**

**Zwiększenie atrakcyjności terenów inwestycyjnych  
w centrum Rybnika (droga do Ryfamy)  
poprzez przebudowę i budowę układu drogowego  
(lata realizacji 2007 – 2010)**

**Całkowity koszt 9.367.287 zł**  
w tym EFRR – RPO (76,55%) 6.158.994 zł



# Przebudowa skrzyżowania ulic Bieli – Szewczyka – Willowa - Brzozy na rondo *(lata realizacji 2008 – 2010)*

Całkowity koszt **1.276.668 zł**

Poniesione nakłady w 2010 r. - **1.235.277 zł**

*(WNW 34.160 zł)*



# OŚWIATA I WYCHOWANIE ORAZ EDUKACYJNA OPIEKA WYCHOWAWCZA

Wydatki bieżące, programy unijne i remonty

**164.502.521 zł**

SZKOŁY PODSTAWOWE – **43.123.614 zł**

ZESPOŁY SZKOLNO - PRZEDSZKOLNE - **6.634.345 zł**

GIMNAZJA – **22.999.284 zł**

ZESPOŁY SZKÓŁ I IV LO W CHWAŁOWICACH – **19.147.483 zł**

ZESPOŁY SZKÓŁ ZAWODOWYCH - **24.197.465 zł**

OPP - ZESPÓŁ „Przygoda” – **767.650 zł**; Młodzieżowy Dom Kultury – **1.292.134 zł**

SZKOLNICTWO SPECJALNE – **11.090.294 zł**; PRZEDSZKOLA – **19.021.227 zł**

PORADNIA PSYCHOLOGICZNO – PEDAGOGICZNA – **1.782.509 zł**

DOKSZTAŁCANIE I DOSKONALENIE NAUCZYCIELI – **598.356 zł**

DOWOŻENIE UCZNIÓW DO SZKÓŁ – **859.559 zł**

DOTACJE UDZIELONE PUBLICZNYM I NIEPUBLICZNYM PRZEDSZKOŁOM,  
SZKOŁOM I PLACÓWKOM OŚWIATOWO – WYCHOWAWCZYM PROWADZONYM  
PRZEZ PODMIOTY SPOZA SEKTORA FINANSÓW PUBLICZNYCH – **9.557.773 zł**

MIEJSKI ZESPÓŁ OBSŁUGI PLACÓWEK OŚWIATOWYCH – **1.340.564 zł**



# Programy unijne „miękkie” 4.648.146 zł

## Źródła finansowania:

EFS	3.237.971 zł
EFRR	127.801 zł
Norweski Mechanizm Finansowy	128.086 zł
Uczenie się przez całe życie	610.472 zł
budżet państwa	508.102 zł
Marszałek Województwa Śląskiego	1.365 zł
budżet miasta	34.349 zł

Kwotę **4.648.146 zł** wydano na 19 zadań:

Z sąsiadem za pan brat	<b>19.538 zł</b>
Zawód z pasją	<b>86.015 zł</b>
Trafić w sedno – czyli edukacja skrojona na miarę sylwetki współczesnego rynku pracy	<b>199.625 zł</b>
Jasny horyzont – kwalifikacje na przyszłość	<b>376.239 zł</b>

Nowoczesny uczeń w nowoczesnej szkole	<b>437.824 zł</b>
Szkoła dobrych pomysłów	<b>806.272 zł</b>
Azymut – moja pasja, moja szkoła, mój zawód, moja praca	<b>443.400 zł</b>
Zawodowiec – przyszłościowiec	<b>251.488 zł</b>
Dodajcie nam skrzydeł	<b>519.203 zł</b>
Poszerzenie wiedzy o rynkach pracy w Polsce i Norwegii	<b>132.018 zł</b>
Nauka drogą do sukcesu na Śląsku (Stypendia dla uczniów)	<b>91.000 zł</b>
Mogę ja, możesz ty – możemy my	<b>212.091 zł</b>
Nasze przedszkole – nasza bajka	<b>165.951 zł</b>
Z angielskim do źródeł wiedzy	<b>145.424 zł</b>
Wzrost dostępności i poprawa warunków kształcenia ustawicznego w ZST w Rybniku	<b>12.155 zł</b>
System gospodarczy a działalność w Czechach i w Polsce	<b>21.835 zł</b>
Klucz do biznesu	<b>20.769 zł</b>
Polsko – czeskie igraszki kulinarne	<b>96.827 zł</b>
Uczenie się przez całe życie (Partnerski Projekt Szkół Comenius oraz Leonardo da Vinci)	<b>610.472 zł</b>

# ŹRÓDŁA FINANSOWANIA OŚWIATY W 2010 ROKU

Lp.	Wyszczególnienie	Wykonanie							
		2007	%	2008	%	2009	%	2010	%
1	Subwencja ogółem	93 200 184	58,1	102 937 129	61,5	114 174 309	64,4	121 974 964	70,0
2	Dopłata miasta do wydatków bieżących finansowanych z subwencji oświatowej	27 891 018	17,4	26 284 230	15,7	26 348 060	14,9	12 183 084	7,0
3	Inwestycje i remonty ze środków własnych	10 547 457	6,6	8 649 587	5,2	8 957 132	5,1	6 411 582	3,7
4	Ogółem środki własne na zadania finansowane subwencją oświatową (2+3)	38 438 475	24,0	34 933 817	20,9	35 305 192	20,0	18 594 666	10,7
5	Inne wydatki w zakresie oświaty ze środków własnych	18 066 169	11,3	22 062 138	13,2	24 697 589	13,9	25 031 465	14,4
6	RAZEM ŚRODKI WŁASNE (4+5)	56 504 644	35,2	56 995 955	34,1	60 002 781	33,9	43 626 132	25,1
7	Inne wydatki w zakresie oświaty finansowane z dotacji i innych źródeł	10 774 769	6,7	7 358 328	4,4	3 015 393	1,7	8 566 407	4,9
8	OGÓŁEM NAKŁADY NA OŚWIATĘ (1+2+3+8+9)	160 479 597	100	167 291 412	100	177 192 483	100	174 167 502	100

# Termomodernizacja placówek edukacyjnych w Rybniku

(lata realizacji 2008 – październik 2011)

## **ZS 3, dz. Maroko - Nowiny**

całkowity koszt **1.549.206 zł**  
w tym EFRR – POLiŚ (50%) 688.467 zł



## **SP 22, dz. Niedobczyce**

całkowity koszt **789.821 zł**  
w tym EFRR – POLiŚ (50%) 318.918 zł



## **SP 34, dz. Smolna** całkowity koszt **2.997.113 zł**

w tym EFRR – POLiŚ (50%) 1.332.079 zł

## **ZSE – U, dz. Maroko – Nowiny**

całkowity koszt **3.375.569 zł**  
w tym środki EFRR – POLiŚ (50%) 1.289.666 zł

# Termomodernizacja budynku Zespołu Szkół Budowlanych i basenu krytego oraz budowa instalacji solarnej (lata realizacji 2007 - 2010)

**Całkowity koszt 1.519.804 zł** (poniesione nakłady w 2010 r. - 207.671 zł)

w tym:

WFOŚiGW (dotacja)	172.854 zł
WFOŚiGW (pożyczka)	531.223 zł
wkład własny	815.727 zł





# Likwidacja azbestu w budynkach użyteczności publicznej w Rybniku

Całkowity koszt przedsięwzięcia **2.320.122 zł**  
w tym EFRR – RPO (85%) 1.897.700 zł

## **SP 22, dz. Niedobczyce**

*(lata realizacji 2005 – 2010)*

całkowity koszt **543.031 zł**  
w tym EFRR – RPO (85%) 439.161 zł



## **ZS 3, dz. Maroko – Nowiny**

*(lata realizacji 2005 – 2010)*

całkowity koszt **1.569.102 zł**  
w tym EFRR – RPO (85%) 1.282.578 zł



## **Przychodnia przy ul. Orzepowickiej 8d** *(lata realizacji 2008 – 2010)*

całkowity koszt **207.989 zł**, w tym EFRR – RPO (85%) 175.961 zł

# OCHRONA ZDROWIA **8.505.126 zł**

Ośrodek Leczniczo – Rehabilitacyjny  
im. Jana Pawła II **2.004.348 zł**  
(w tym kontrakt z NFZ **760.633 zł**)



Przeciwdziałanie:

- alkoholizmowi **1.828.814 zł**
- narkomanii **594.630 zł**

Składki za bezrobotnych  
bez prawa do zasiłku  
**3.662.782 zł**

# Termomodernizacja budynku przychodni przy ul. Orzepowickiej 8d (lata realizacji 2008 - 2010)

Całkowity koszt **255.662 zł**

Poniesione nakłady w 2010 r. - **245.723 zł**



# POMOC I OPIEKA SPOŁECZNA

**63.609.196 zł**

**Powiatowy Urząd Pracy – 2.274.830 zł**

(w tym Starostwo Rybnik 615.200 zł oraz Fundusz Pracy 420.400 zł)

**Miejski Dom Pomocy Społecznej – 4.452.327 zł**

**Ośrodek Pomocy Społecznej – 5.460.553 zł**

(w tym: b.m. 4.323.246 zł, b.p. 1.091.108 zł; PFRON 46.199 zł)

**Placówki opiekuńczo – wychowawcze – 4.933.855 zł**

- ZOW, Dom Dziecka, rodzinne domy dziecka -  
(w kwocie wydatków środki z powiatów - 1.159.568 zł)

**Usamodzielnianie wychowanków – 247.399 zł**

**Zasiłki i usługi opiekuńcze – 3.470.242 zł**

(w tym: b.m. 2.005.678 zł; b.p. 1.464.564 zł)

**Świadczenia rodzinne – 18.964.228 zł**

**Świadczenia z funduszu alimentacyjnego – 4.221.981 zł**

**Dział Świadczeń Rodzinnych – 809.507 zł**

(w tym. b.m. 101.808 zł)

**Dodatki mieszkaniowe – 3.721.498 zł**

**Rodziny zastępcze – 2.685.985 zł**

(w tym środki z powiatów 281.205 zł)

**Zespół ds. Orzekania o Niepełnosprawności – 1.223.508 zł**

(w tym b.p. 674.900 zł; środki z miast i powiatów 431.352 zł)

**Ośrodek Adopcyjno – Opiekuńczy – 392.390 zł** (w tym b.p. 2.700 zł)



**Miejski Dom Pomocy Społecznej**



**Dom Dziecka**



# POMOC I OPIEKA SPOŁECZNA (2)

## Środowiskowe Domy Samopomocy

„Cogito Noster” przy ul. Andersa – **758.039 zł**  
(w tym b.m. 250.007 zł)

ŚDS przy ul. Karłowicza – **392.908 zł**

Posiłek dla potrzebujących – **1.125.000 zł**

(w tym b.p. 675.000 zł)

Odpłatność za dzieci przebywające  
w placówkach opiekuńczo –  
wychowawczych

i rodzinach zastępczych na terenie innych  
powiatów – **2.007.944 zł**

Ośrodek Interwencji Kryzysowej  
i Psychoterapii – **833.824 zł**

(w tym b.p. 9.000 zł)

Żłobek „Skrzat” - **893.596 zł**

Opłaty za mieszkańców przebywających  
w domach pomocy społecznej  
na terenie innych powiatów – **884.566 zł**

Dotacje dla stowarzyszeń działających  
w zakresie pomocy społecznej – **636.797zł**

## Remonty placówek opieki społecznej - **558.818 zł**

w tym m. in.:

- Środowiskowy Dom Samopomocy „Cogito Noster” – **193.808 zł**
- Miejski Dom Pomocy Społecznej – **90.979 zł**
- Warsztaty Terapii Zajęciowej nr 1 i nr 2 – **110.271 zł**

## Wydatki inwestycyjne **117.009 zł**

w tym:

Ośrodek Pomocy Społecznej - zakupy inwestycyjne - **86.931 zł**

# POMOC I OPIEKA SPOŁECZNA (3)

## Programy unijne – 1.885.511 zł

Program Rozwoju Osobistego Młodzieży – PROM – **55.381 zł**

Na końcu tęczy – **53.901 zł**

Przekroczyć próg – **155.027 zł**

Nowa kadra wsparciem do przeciwdziałania bezrobociu – **282.807 zł**

Przez łącza do integracji społecznej - **43.371 zł**

Niepełnosprawni w społeczeństwie, pełnosprytni w integracji - **42.203 zł**

Od wykluczenia do włączenia - **19.500 zł**

Edukacja – wykształcenie – praca – doradca zawodowy w mojej szkole – **19.497 zł**

Przełamać izolację, obudzić potencjał, działać skutecznie – **68.505 zł**

Skorzystaj z szansy – **1.145.319 zł**

Mieszkanie chronione dla kobiet.

Projekt „**Skorzystaj z szansy**”, realizowany  
przez Ośrodek Pomocy Społecznej w Rybniku.



Mieszkanie chronione przy ul. Mikołowskiej

# KULTURA I SZTUKA 14.603.452 zł

## DOTACJE DLA INSTYTUCJI KULTURY – 10.864.765 zł

- Muzeum – 1.260.000 zł
- Powiatowa i Miejska Biblioteka Publiczna – 4.339.500 zł
- Rybnickie Centrum Kultury – 2.537.100 zł
- Domy Kultury w dzielnicach – 2.728.165 zł

## GRANTY dla organizacji pozarządowych – 302.393 zł

Przebudowa Domu Kultury w Niedobczycach – 820.378 zł (133.846 zł WNW)

## Programy unijne:

*Promocja Kultury Ziemi  
Raciborsko – Rybnickiej - 812.300 zł*

*Rybnickie Boże Narodzenie  
i Kolędowanie – 88.612 zł*



# KULTURA FIZYCZNA I SPORT

**26.750.368 zł**

## MIEJSKIE INSTYTUCJE KULTURY FIZYCZNEJ

**8.232.802 zł**

**MOSiR 7.319.145 zł**

**CRiR „Bushido” 913.657 zł**

**GRANTY dla stowarzyszeń  
i związków stowarzyszeń  
kultury fizycznej na  
działalność sportową  
wśród dzieci i młodzieży  
oraz organizację imprez  
rekreacyjnych**

**1.144.793 zł**

**WYDATKI INWESTYCYJNE 16.023.339 zł**

**REMONTY OBIEKTÓW  
SPORTOWYCH**

**1.166.867 zł**

**POZOSTAŁE WYDATKI**

**182.567 zł**



Boisko Zespołu Szkół Mechaniczno - Elektrycznych

# MODERNIZACJA HALI WIDOWISKOWO - SPORTOWEJ W RYBNIKU BOGUSZOWICACH

*(lata realizacji 2007 – 2010)*

Koszt całkowity trzech etapów **14.884.492 zł**  
*(w tym EFRR - RPO 5.814.897 zł)*

## **I ETAP 5.488.944 zł**

*w tym EFRR – RPO (83,85%) 3.990.873 zł*



## **II ETAP**

**5.394.748 zł**

*w tym EFRR – RPO (42,23%) 1.824.024 zł*

## **III ETAP**

**4.000.800 zł**

zrealizowany w 2010 roku ze środków własnych



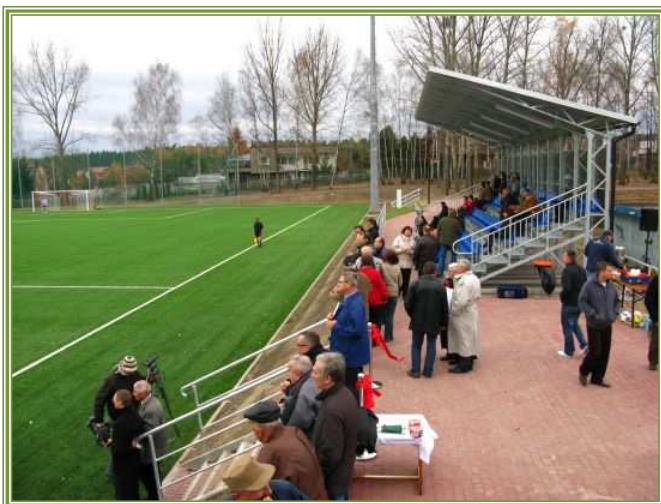
# BUDOWA BOISKA PIŁKARSKIEGO OŚRODEK SPORTU I REKREACJI W RYBNIKU – KAMIENIU

*(lata realizacji 2008 – 2010)*

**Całkowity koszt zadania 4.270.606 zł**

w tym: FRKF 1.000.000 zł

środki EFRR – RPO 1.999.794 zł



# BEZPIECZEŃSTWO PUBLICZNE

## I OCHRONA PRZECIWPOŻAROWA **13.752.748 zł**



Budowa siedziby  
**Straży Miejskiej**

*(lata realizacji 2007 - 2010)*

Nakłady w 2010 r. – **2.131.856 zł**

**Straż Miejska 2.652.053 zł**

**Ochotnicze Straże Pożarne**  
**1.333.008 zł**

w tym:

OSP Popielów **646.961 zł** (422.930 zł WNW)  
*(roboty ogólnobudowlane oraz przebudowa  
kotłowni węglowej wraz z wymianą instalacji c.o.)*

**Obrona cywilna**  
**i zarządzanie kryzysowe**  
**257.640 zł**

# BEZPIECZEŃSTWO PUBLICZNE I OCHRONA PRZECIWPOŻAROWA (2)

## Komenda Miejska Policji

**152.914 zł**

- dodatkowe patrole 60.000 zł
- zakup dwóch kserokopiarek 19.666 zł
- remont sali gimnastycznej i bramy wjazdowej 49.948 zł
- wzorcowanie i naprawa Alkometrów i Alkomatu 3.300 zł
- doposażenie Grupy Szybkiego Reagowania 20.000 zł



## Komenda Miejska Państwowej Straży Pożarnej

**7.056.180 zł**

budżet miasta **270.740 zł**

w tym m.in.:

- remont instalacji elektrycznej i schodów 199 434 zł
- zakup samochodu do celów operacyjno – administracyjnych 54.740 zł
- zestaw komputerowy 5.990 zł





# Budowa systemu monitoringu wizyjnego w dzielnicach Miasta – II etap

(lata realizacji 2007 – 2010)

Całkowity koszt **2.201.358 zł**

(w tym EFRR – RPO (85%) 1.823.622 zł)

Poniesione nakłady w 2010 r. - **4.663 zł**

w tym EFRR – RPO 3.963 zł

Do refundacji w 2011 r. pozostało

**1.823.622 zł**

Zamontowano **17 kamer**

- 3 na dworcu kolejowym w dz. Śródmieście
- 14 w dz. Maroko – Nowiny.



# ADMINISTRACJA PUBLICZNA



**Urząd Miasta 20.588.430 zł**

wydatki bieżące 20.211.445 zł

zakupy inwestycyjne 376.985 zł

**Rada Miasta i Dzielnice  
1.025.074 zł**

**Zadania Urzędu Wojewódzkiego**

realizowane przez Urząd Miasta ogółem **3.281.903 zł**

w tym dotacja z budżetu państwa 766.606 zł

dopłata ze środków własnych 2.515.297 zł

# ADMINISTRACJA PUBLICZNA (2)

**PROGRAMY UNIJNE** **2.562.641 zł**

Miejska sieć szerokopasmowa	<b>742.736 zł</b>
Rybnicki System Informacji Przestrzennej	<b>284.000 zł</b>
Kultura.rybnik.eu	<b>28.690 zł</b>
Rybnik – Inwestujesz – Zyskujesz	<b>1.197.416 zł</b>
Aktywny Rybnik – Miasto z ikrą	<b>234.971 zł</b>
Rybnik to dobry adres	<b>74.828 zł</b>

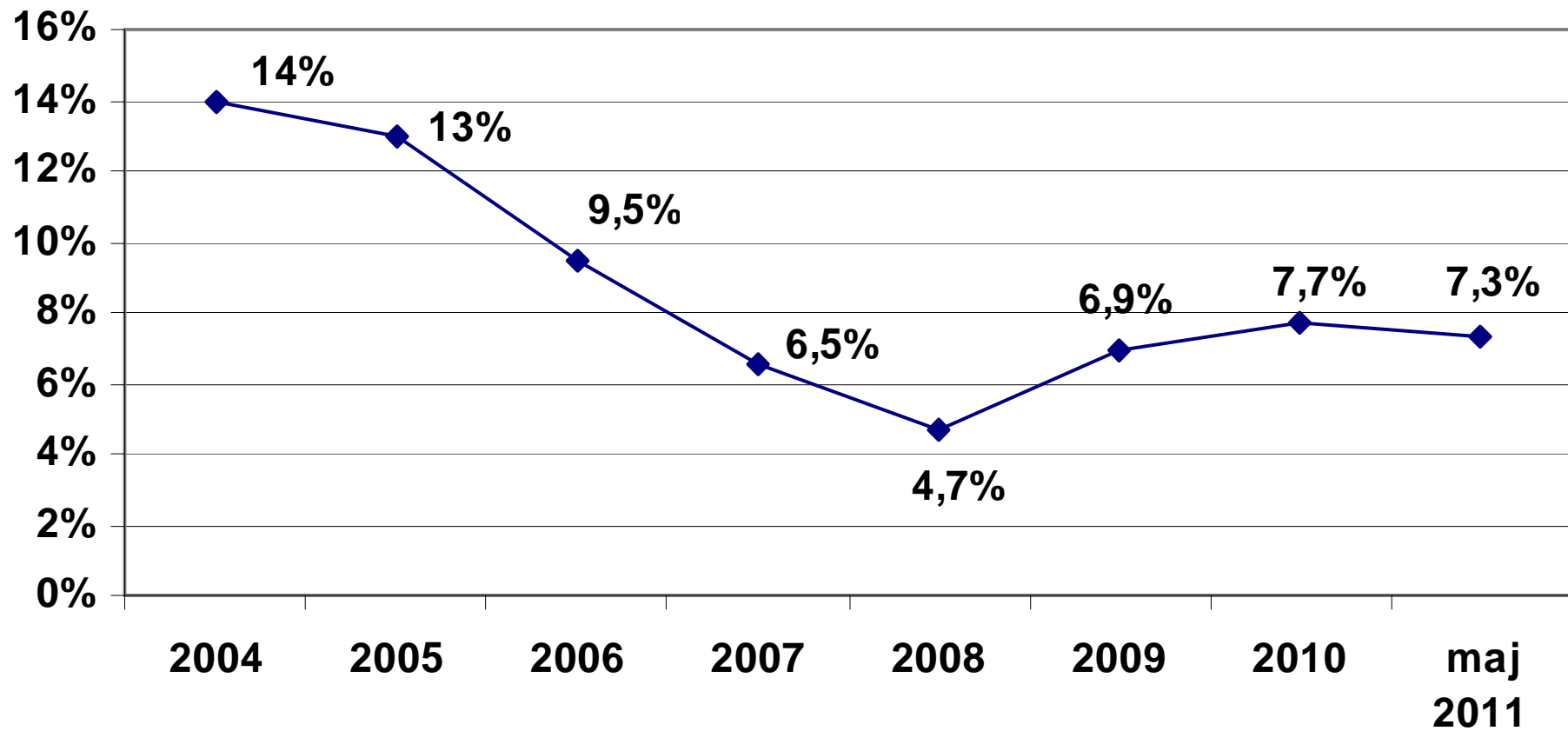


# Raport o ilości spraw w Urzędzie Miasta na wybranych przykładach

Wybrane liczby obrazujące nakład pracy Urzędu					
	2006	2007	2008	2009	2010
Zarejestrowana korespondencja wpływająca	62 067	74 283	82 047	87 868	95 879
Korespondencja wychodząca (bez faxów i maili)	142 969	143 296	149 723	208 948	210 377
Korespondencja doręczona przez gońców	100 650	100 830	108 508	170 032	172 500
Wydane decyzje administracyjne ogółem w tym dotyczące:	80 521	72 463	80 745	84 704	91 015
<i>Wymiaru podatku</i>	29 001	30 055	33 856	38 204	40 682
<i>Prawa jazdy</i>	12 054	4 374	4 906	5 091	5 268
Rejestracja urodzeń	1 664	1 536	1 764	1 980	1 875
Zarejestrowane pojazdy	63 135	70 999	73 125	80 691	84 711
Zarejestrowane podmioty gospodarcze	8 306	8 870	9 619	10 724	10 955
Ilość faktur za użytkowanie wieczyste gruntu	3 550	4 279	5 547	8 806	10 859

# BEZROBOCIE W RYBNIKU

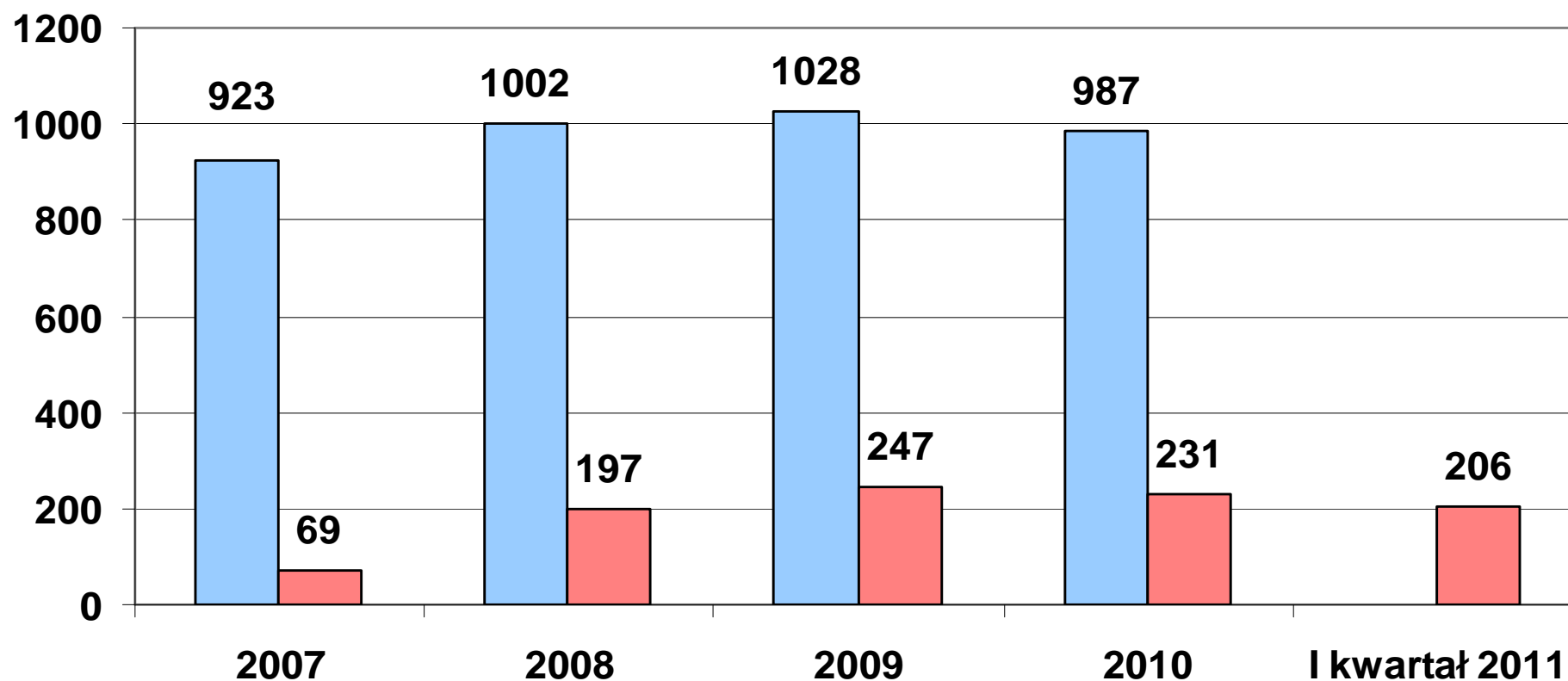
**Stopa bezrobocia** (na koniec okresu)





# Budownictwo mieszkaniowe jedno- i wielorodzinne

Liczba wydanych pozwoleń na budowę w latach 2007- 2011 (I kw.)



Budownictwo mieszkaniowe jednorodzinne (indywidualne) oraz zorganizowane  
(AWIM INWEST, RODBUD, INTER –HANDEL, GRINSBUD)

# Rybnik zajął **I miejsce** w ogólnopolskim rankingu podsumowującym wydatki samorządów ze środków unijnych w latach 2004-2009



- ranking został przygotowany i opublikowany przez Pismo Samorządu Terytorialnego Wspólnota (nr 45/999 z 6 listopada 2010 r.)
- **2.637,89 zł** to kwota wykorzystanych w latach 2004-2009 wydatków ze środków unijnych przypadająca na 1 mieszkańca Rybnika

# V miejsce Rybnika w rankingu WSPÓLNOTY

(nr 41/995 z 9 października 2010 r.)

## - wydatki samorządów na infrastrukturę

W konkursie oceniane były zrealizowane inwestycje mające na celu rozwój infrastruktury technicznej na terenie gminy.

Koncentrują się one w trzech działach:

- **transport** (remonty i budowa dróg administrowanych przez samorzady),
- **gospodarka komunalna** (sieci wodociągowe i kanalizacyjne, oczyszczalnie ścieków, wysypiska śmieci itp.),
- **gospodarka mieszkaniowa.**

Pod uwagę wzięto wydatki w przeliczeniu na 1 mieszkańca (Rybnik – **1.225,50 zł**), liczone jako średnia z lat 2007-2009



W drugiej edycji konkursu Stowarzyszenia Inteligentne Systemy Transportowe (ITS Polska),  
w kategorii najlepsze wdrożenie zwyciężył  
Zarząd Transportu Zbiorowego w Rybniku,  
za System Poboru Opłat w komunikacji miejskiej  
przy wykorzystaniu Rybnickiej  
Elektronicznej Karty Miejskiej,  
opracowany przez zespół pracowników Urzędu Miasta



LIDER  
ITS  
2011

# Nadwyżka operacyjna w 2010 roku

- różnica między dochodami a wydatkami bieżącymi

**114.890.561 zł**

DOCHODY BIEŻĄCE 521.986.823 zł

WYDATKI BIEŻĄCE 407.096.262 zł

Nadwyżka operacyjna są to środki finansowe, które miasto – po zaspokojeniu potrzeb bieżących – może przeznaczyć na częściową spłatę zadłużenia i na inwestycje

## Wolne środki na koniec 2010 roku

**63.602.327 zł**

Są jednym ze źródeł finansowania w roku następnym.

W 2011 roku wprowadzono już do przychodów **39.360.106 zł.**



# Ważniejsze dochody pozyskane ze źródeł zewnętrznych

• Zwrot podatku VAT	38.463.943,54 zł
• Dotacje z Unii Europejskiej na projekty miękkie	7.068.611,11 zł
• Dotacje z b.p. - wkład własny do ww. projektów	642.638,36 zł
• Norweski Mechanizm Finansowy	225.554,40 zł
• Dotacje z Unii Europejskiej na projekty twarde	21.743.397,90 zł
• Narodowy Program Przebudowy Dróg Lokalnych	4.537.800,00 zł
• Fundusz Rozwoju Kultury Fizycznej	1.000.000,00 zł
• Odsetki od środków finansowych	7.771.168,73 zł

**RAZEM**

**81.453.114,04 zł**

***(13,8% dochodów ogółem)***