

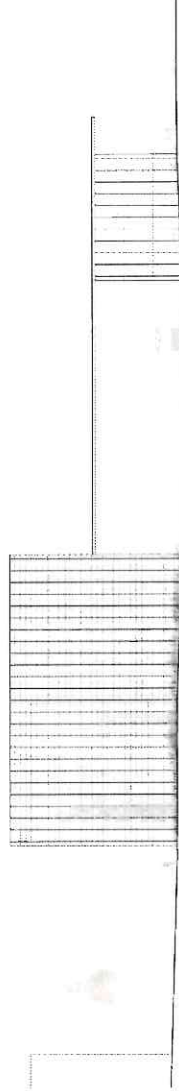


WIDOK OD ULICY REYMONTA

INFRASTRUKTURA JAKO KATEGORIE WŁOŚCI MAJĄTKA



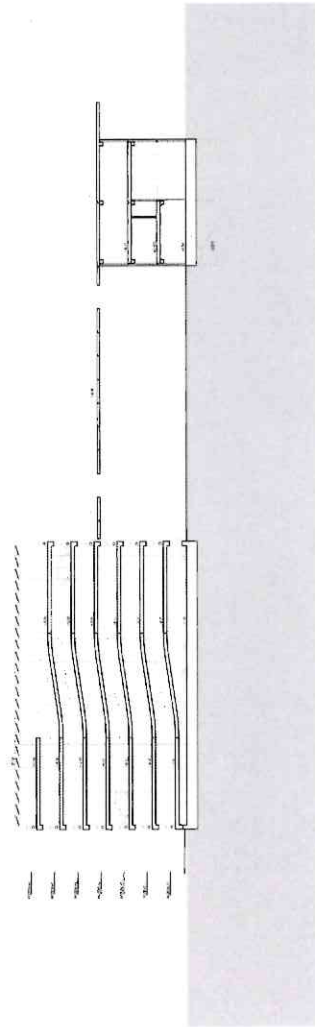
KOMPOZYCJA URBANISTYCZNA



ELEWAGJA WSCHOONIA / 1.250



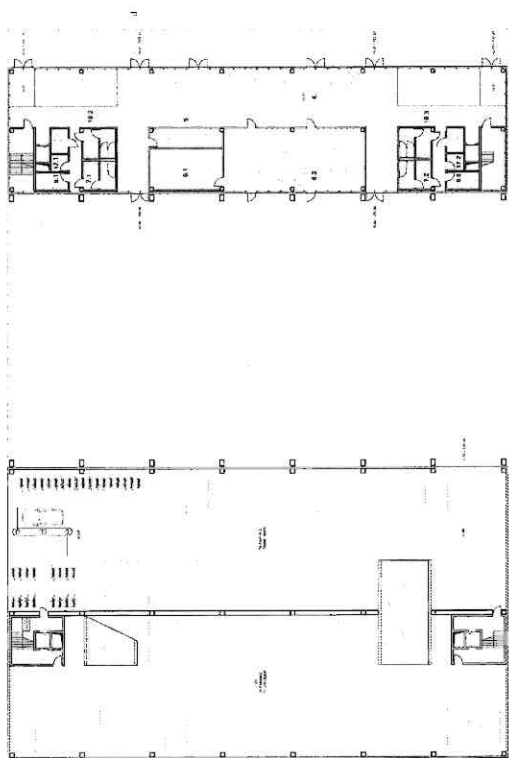
ELEVACJA PÓŁNOCNA / 1:250



PRZEKRÓJ POŁUŻNY / 1:250

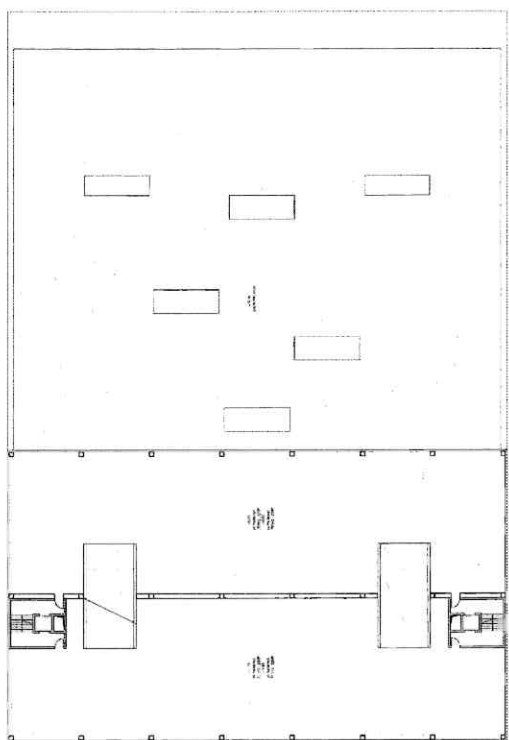


WIDOK OO ULICY MŁYŃSKIEJ

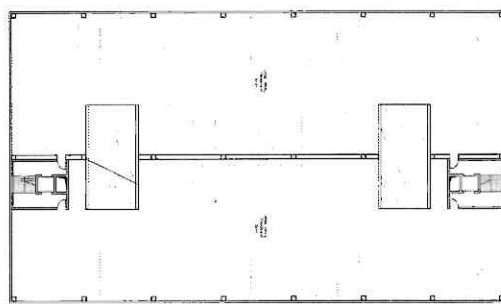


POZIOM 0
20. PARKING - POZIOM 0: 136,711 M² (20 MP), POZIOM 0: 262,376 M² (20 MP)

1. KUCHNIA - 10,5 M²
2. JEDZALNIA - 10,5 M²
3. KUCHNIA - 10,5 M²
4. JEDZALNIA - 10,5 M²
5. KUCHNIA - 10,5 M²
6. JEDZALNIA - 10,5 M²
7. KUCHNIA - 10,5 M²
8. JEDZALNIA - 10,5 M²
9. KUCHNIA - 10,5 M²
10. JEDZALNIA - 10,5 M²
11. KUCHNIA - 10,5 M²
12. JEDZALNIA - 10,5 M²
13. KUCHNIA - 10,5 M²
14. JEDZALNIA - 10,5 M²
15. KUCHNIA - 10,5 M²
16. JEDZALNIA - 10,5 M²
17. KUCHNIA - 10,5 M²
18. JEDZALNIA - 10,5 M²
19. KUCHNIA - 10,5 M²
20. JEDZALNIA - 10,5 M²

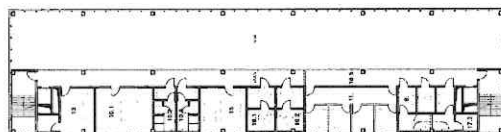


POZIOM 4 / 45
11.25. PARKING - POZIOM 4: 136,711 M² (20 MP), POZIOM 4: 262,376 M² (20 MP)



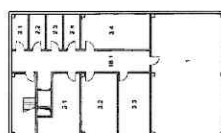
POZIOM 1
21. PARKING - POZIOM 1: 136,711 M² (20 MP), POZIOM 1: 262,376 M² (20 MP)

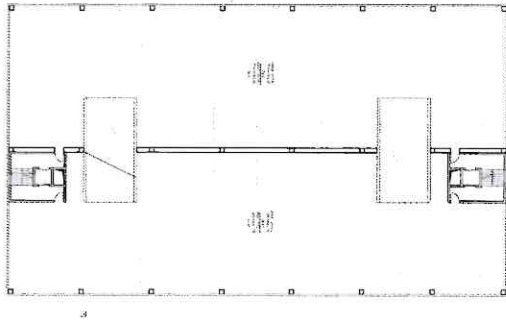
1. KUCHNIA - 10,5 M²
2. JEDZALNIA - 10,5 M²
3. KUCHNIA - 10,5 M²
4. JEDZALNIA - 10,5 M²
5. KUCHNIA - 10,5 M²
6. JEDZALNIA - 10,5 M²
7. KUCHNIA - 10,5 M²
8. JEDZALNIA - 10,5 M²
9. KUCHNIA - 10,5 M²
10. JEDZALNIA - 10,5 M²
11. KUCHNIA - 10,5 M²
12. JEDZALNIA - 10,5 M²
13. KUCHNIA - 10,5 M²
14. JEDZALNIA - 10,5 M²
15. KUCHNIA - 10,5 M²
16. JEDZALNIA - 10,5 M²
17. KUCHNIA - 10,5 M²
18. JEDZALNIA - 10,5 M²
19. KUCHNIA - 10,5 M²
20. JEDZALNIA - 10,5 M²



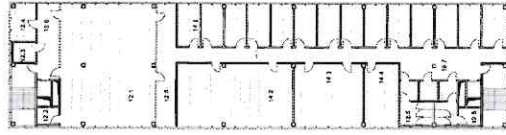
POZIOM 8 - DACH
47.25. PARKING - POZIOM 8: 136,711 M² (20 MP), POZIOM 8: 262,376 M² (20 MP)

1. KUCHNIA - 10,5 M²
2. JEDZALNIA - 10,5 M²
3. KUCHNIA - 10,5 M²
4. JEDZALNIA - 10,5 M²
5. KUCHNIA - 10,5 M²
6. JEDZALNIA - 10,5 M²
7. KUCHNIA - 10,5 M²
8. JEDZALNIA - 10,5 M²
9. KUCHNIA - 10,5 M²
10. JEDZALNIA - 10,5 M²
11. KUCHNIA - 10,5 M²
12. JEDZALNIA - 10,5 M²
13. KUCHNIA - 10,5 M²
14. JEDZALNIA - 10,5 M²
15. KUCHNIA - 10,5 M²
16. JEDZALNIA - 10,5 M²
17. KUCHNIA - 10,5 M²
18. JEDZALNIA - 10,5 M²
19. KUCHNIA - 10,5 M²
20. JEDZALNIA - 10,5 M²



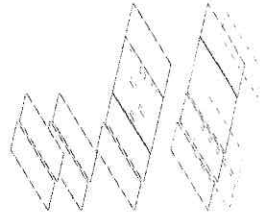
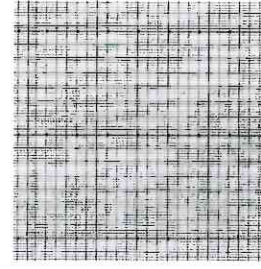
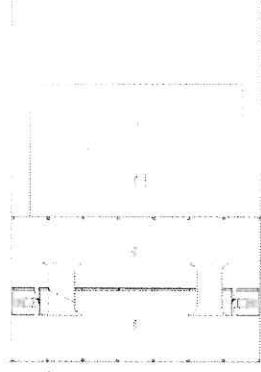


POZIOM - 2 / 13

$$\begin{aligned} &= 2.1 \text{ PAPERING} \cdot \text{PAPERING} + 5.75 \cdot 7.5 \text{ M2 (3.2 M2)} \cdot \text{PAPERING} + 5.4 \cdot 7.92 \text{ M2 (3.6 M2)} \\ &- 2.12 \text{ PAPERING} \cdot \text{PAPERING} + 45.711 \text{ M2 (21 M2)} \cdot \text{PAPERING} + 0.12 \cdot 7.63 \text{ M2 (3.2 M2)} \end{aligned}$$


12

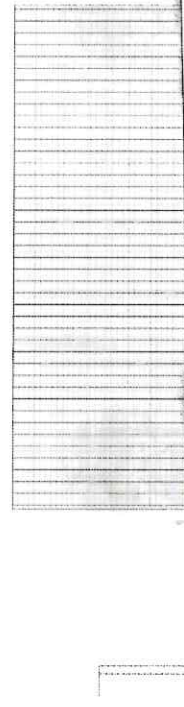
12.1 BALA KONFERENCIJNA 102 M3 / 12.2 POWER 31 M2
12.3 TALI-CALEJA 5 M2 / 12.4 POK. VOJALJE 12 M2
12.5 BALA KONFERENCIJNA 64 M3 / 12.6 TALA KONFERENCIJNA / BURNOJE 65 M2
12.6 POK. UČILNICE 18.0 M3 / 12.7 TALA KUHINJE 11.92 / 12.8 POK. UČILNICE 5 M2
12.9 BUNDO 148.13 M2
12.7 KONFERENCIJNA 61 M2



ROZWIĄZANIA PROEKOLOGICZNE

SCHEMAT KONSTRUKCJI
UKŁAD CEMENTOWO-PREKABRYCOWYCH

ELEWACJA ZACHODNIA / 1:250



ELEWACJA POŁUDNIOWA / 1:250



WIDOK HOLU GŁÓWNEGO



WIDOK STREFY PERONÓW