

**Projekt**

z dnia 19 maja 2026 r.

Zatwierdzony przez .....

**UCHWAŁA NR .....**

**RADY MIASTA RYBNIKA**

z dnia ..... 2026 r.

**w sprawie zaliczenia do kategorii dróg gminnych drogi bocznej ulicy Sportowej**

Na podstawie art. 18 ust. 2 pkt 15, art. 41 ust. 1, art. 42 ustawy z dnia 8 marca 1990 r. o samorządzie gminnym (tekst jednolity Dz. U. z 2025 r. poz. 1153 ze zmianami) i art. 7 ust. 2 i 3 ustawy z dnia 21 marca 1985 r. o drogach publicznych (tekst jednolity Dz. U. z 2025 r. poz. 889),

na wniosek Prezydenta Miasta Rybnika, po zaopiniowaniu przez Komisję Transportu i Mobilności Miejskiej,

Rada Miasta Rybnika

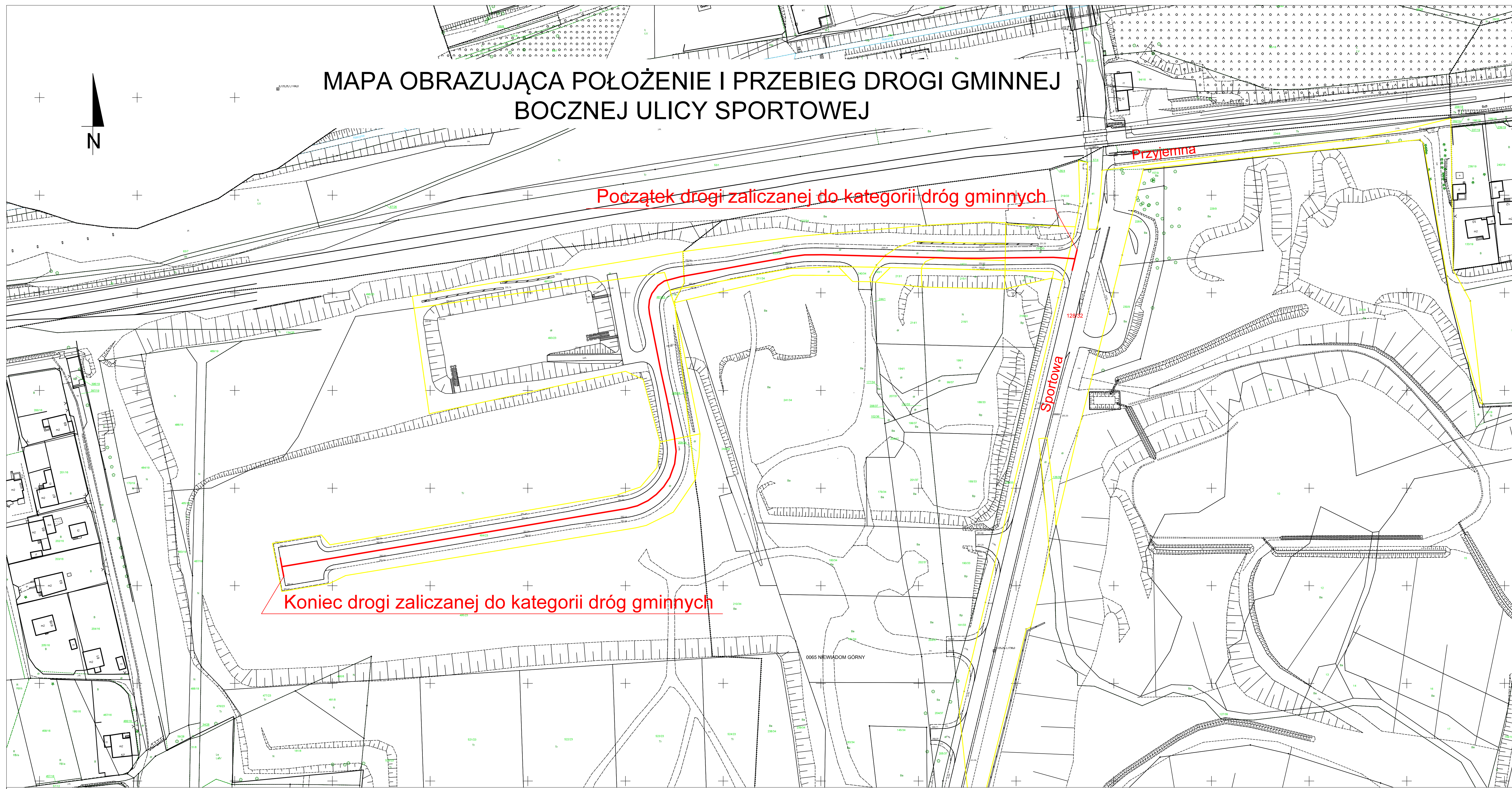
uchwała:

**§ 1.** Zaliczyć do kategorii dróg gminnych drogę boczną ulicy Sportowej przebiegającą przez nieruchomości położone w obrębie Niewiadom Górny oznaczone numerami działek 128/32, 217/33, 220/33, 215/1, 197/1, 193/1, 213/1, 243/1, 240/34, 223/34, 211/34, 481/23, 497/23, 493/23, 208/34, 209/34, 494/23 stanowiące własność Gminy Miasta Rybnik.

**§ 2.** Położenie i przebieg drogi oznaczono na mapie stanowiącej załącznik do niniejszej uchwały.

**§ 3.** Uchwała podlega ogłoszeniu w Dzienniku Urzędowym Województwa Śląskiego i wchodzi w życie z dniem 1 stycznia 2027 r.

# MAPA OBRAZUJĄCA POŁOŻENIE I PRZEBIEG DROGI GMINNEJ BOCZNEJ ULICY SPORTOWEJ



Początek drogi zaliczanej do kategorii dróg gminnych

Koniec drogi zaliczanej do kategorii dróg gminnych

## LEGENDA:

- PRZEBIEG DROGI ZALICZANEJ DO KATEGORII DRÓG GMINNYCH
- ┌ POCZĄTEK/KONIEC DROGI ZALICZANEJ DO KATEGORII DRÓG GMINNYCH
- ▭ GRANICE EWIDENCYJNE DZIAŁEK POŁOŻONYCH W PASIE DROGI ZALICZANEJ DO KATEGORII DRÓG GMINNYCH

